



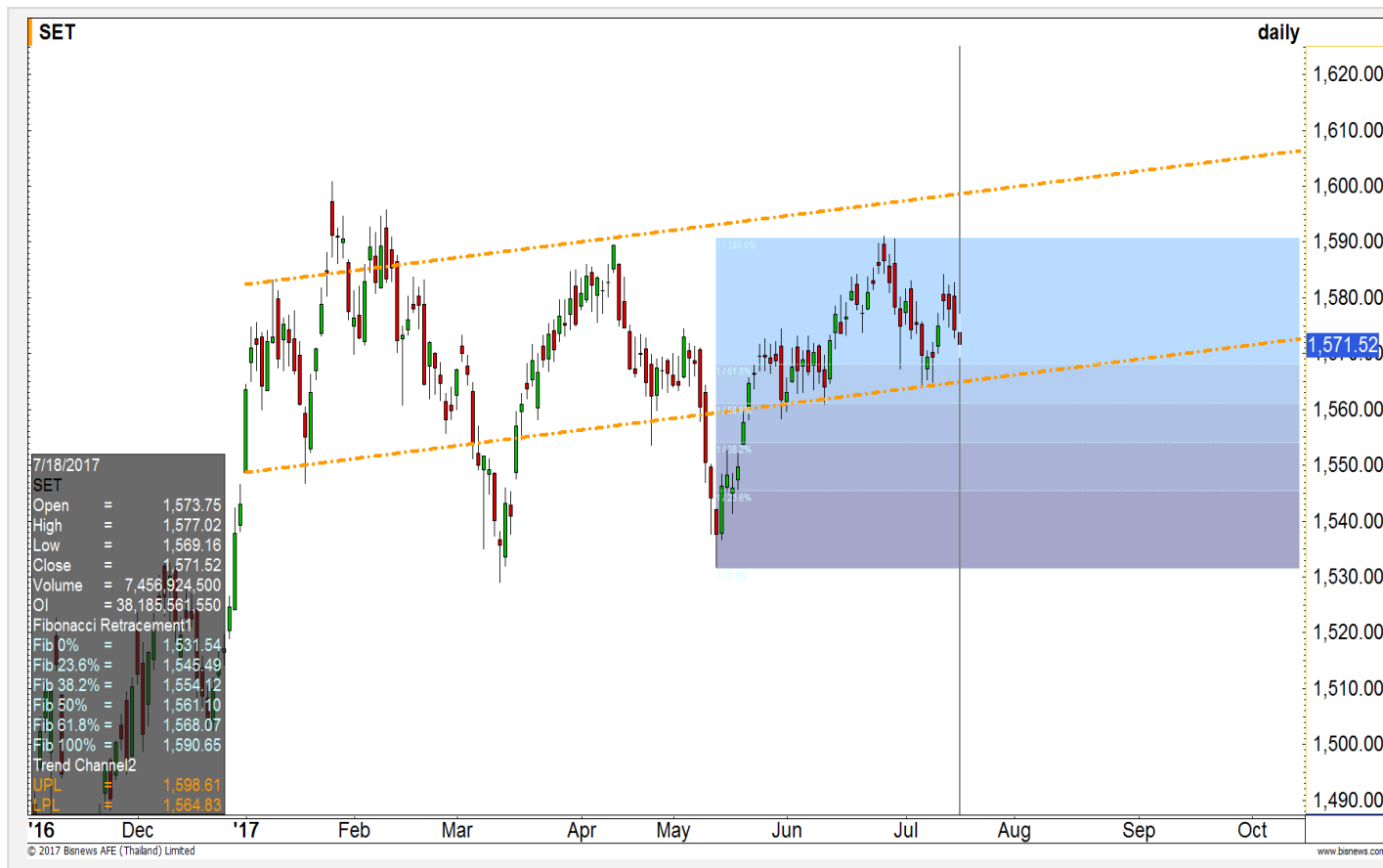
SET INDEX

รอบเช้ากรณีดึงบวกขึ้นก่อนไม่ได้ จะ
เปิดความเสี่ยงลงสู่ 1564-1567 จุด

แม้ว่าระยะการฟื้นตัวสู่แนวต้าน 1585-1590 จุด และ 1600 จุด จะถูกยึดออกไปหลังพบโอกาสที่จะลงสู่แนวรับ 1564-1567 จุดก่อนจะฟื้นตัวอีกรอบ แต่ประเมิน Downside อยู่ในระดับต่ำ เพราะถ้าพิจารณาหุ้นใน SET100 จะพบว่าอัตราหุ้นที่รอขึ้นและเริ่มบวก มีมากกว่าอัตราหุ้นที่จะปรับลง กรณีแยสุด คือแตะ 1560 จุด

เข้านี้ควรยืนบวกระดับเปิด เพื่อไม่เสียทิศทาง โดยเฉพาะกลับสู่ Ticker Point 1574 จุดได้ แต่ถ้าไม่สามารถเปิดบวกขึ้นไป จะอ่อนสู่ 1567 จุด ซึ่งจะประกอบ Low ของวันไม่ต่ำกว่า สังเกตหุ้นใหญ่เริ่มทำฐาน ยกเว้นกลุ่มธนาคารและสื่อสาร

แนวรับ	1567**	1564*
แนวต้าน	1574*	1575**



Technical Review:

- S50U17: เข้าเปิดบวก แต่จำกัดแนวต้านของรอบวันช่วง 993-995 จุด มีความเสี่ยงฝั่งลบเล็กน้อย
- Momentum trading : BDMS , ECL
- Swing trading : HANA , TTCL

SET50 Index Futures



เข้าเปิดบวก โดยวางแนวต้านของวันไม่ไกล 993-995 จุด

18 ก.ค. 60 นักลงทุนต่างชาติกลับมา Short สุทธิเป็นวันแรกในรอบ 5 วันทำการ 1,473 สัญญา (1 มิ.ย.-18 ก.ค. Short สุทธิสะสม 14,303 สัญญา) เป้าหมายหลัก 998 จุดยังไม่ถูกลบล้าง แต่เวลาที่ขึ้นทดสอบถูกยึดออกไป เนื่องจากความเสียงที่จะทดสอบ 985-987 จุดมีน้ำหนักเพิ่มขึ้น ขณะที่เข้านี้จะเห็นระยะเปิดบวก แต่ยังไม่เกินแนวต้านของวันที่ 993-995 จุด ส่วนกรอบล่างไม่หลุด 990 จุด เคลื่อนไหว Sideway เป็นหลัก

กลยุทธ์ S50U17: Swing Trading

- ถือ Long ต้นทุน 988-990 จุด ส่วนที่เหลือดูระยะดีดเข้านี้ 993-995 จุดไม่ข้าม แนะนำทำกำไรทั้งหมด ตัดขาดทุนกำไรกรณีหลุด 990 จุด
- พอร์ตเปิด Short เมื่อวานต้นทุน 992 จุด รอระยะชะลอราย ชม. ลงสู่ 990 จุด หรือต่ำกว่า แต่ไม่เกิน 987 จุดปิดทำกำไร ตัดขาดทุนกรณีทะลุ 993 จุด

แนวรับ		แนวต้าน	
991**	990*	993**	995*

Contracts	Long	Short	Net	YTD
Institution	8157	10974	(2817)	44406
Foreign	21191	22664	(1473)	(32865)
Local	39270	34980	4290	-11541

SET50 Index Options

คำแนะนำ : Wait and See

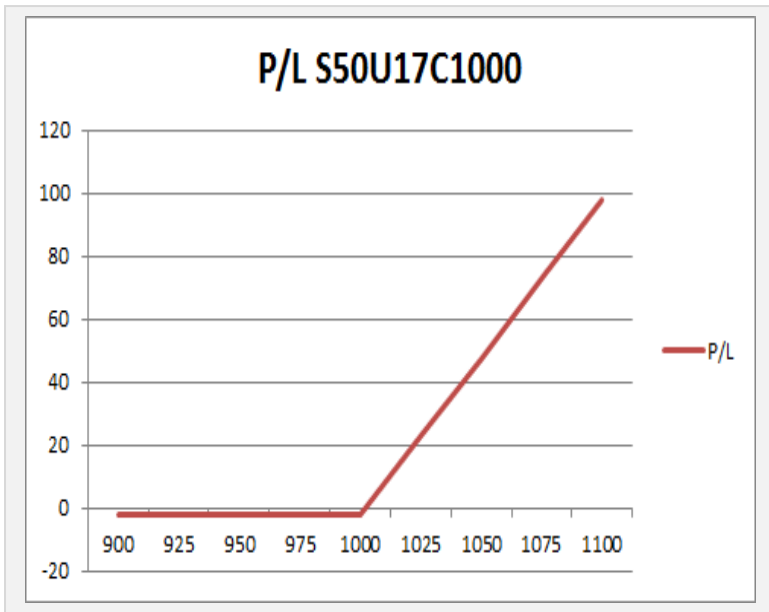
กลยุทธ์ : Wait and See

ขาดทุนสูงสุด : -

กำไรสูงสุดทางทฤษฎี : -

เป้าหมายการทำกำไร : -

จุดคุ้มทุน(เมื่อหมดอายุ) : -



SET50 Index	Long S50U17C1000	Cost	Profit/Loss
900	-100	6.8	-6.8
925	-75	6.8	-6.8
950	-50	6.8	-6.8
975	-25	6.8	-6.8
1000	0	6.8	-6.8
1025	25	6.8	18.2
1050	50	6.8	43.2
1075	75	6.8	68.2
1100	100	6.8	93.2

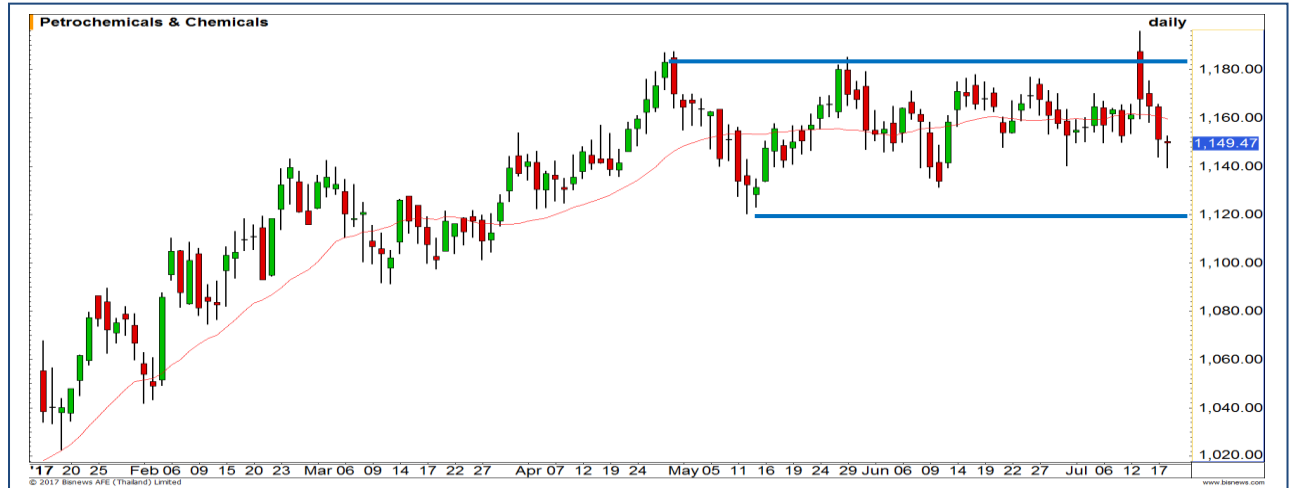
		Price	Chang	Vol.	Open Interest	Intrinsic Value	Time Value	Break Even	All-in-Premium	Implied Volatility	Effective Gearing
Call Option	S50U17C950	42.40	-0.60	33.00	637	46.76	-4.36	992.40	0.00	0.00%	21.39
	S50U17C975	20.00	0.30	195.00	3659	21.76	-1.76	995.00	0.00	0.00%	45.99
	S50U17C1000	4.70	-0.50	1187.00	11964	0.00	4.70	1004.70	0.01	3.46%	89.15
	S50U17C1025	0.70	0.00	452.00	6207	0.00	0.70	1025.70	0.03	4.38%	113.38
	S50U17C1050	0.10	#N/A	0.00	941	0.00	0.10	1050.10	0.05	5.14%	125.66
Put Option	S50U17P950	1.40	0.40	708.00	6979	0.00	1.40	948.60	-0.05	7.88%	-60.70
	S50U17P975	3.70	0.80	1683.00	9191	0.00	3.70	971.30	-0.03	6.47%	-59.20
	S50U17P1000	13.40	1.40	684.00	8031	3.24	10.16	986.60	-0.01	6.54%	-40.06
	S50U17P1025	32.90	0.80	24.00	1974	28.24	4.66	992.10	0.00	8.13%	-23.39
	S50U17P1050	58.00	0.70	9.00	242	53.24	4.76	992.00	0.00	11.98%	-14.19

Petrochemicals

	Level 1	Level2
Support	1130	1120
Resistance	1160	1180

หากลงมาใกล้แนวรับเป็นจังหวะซื้อกลับ

ภาพหลักยังเป็นการแกว่งตัว Sideway อยู่ในกรอบ หากราคาปรับตัวลงมาที่โซนแนวรับบริเวณ 1120-1130 จุดเป็นจังหวะซื้อกลับ



Bank

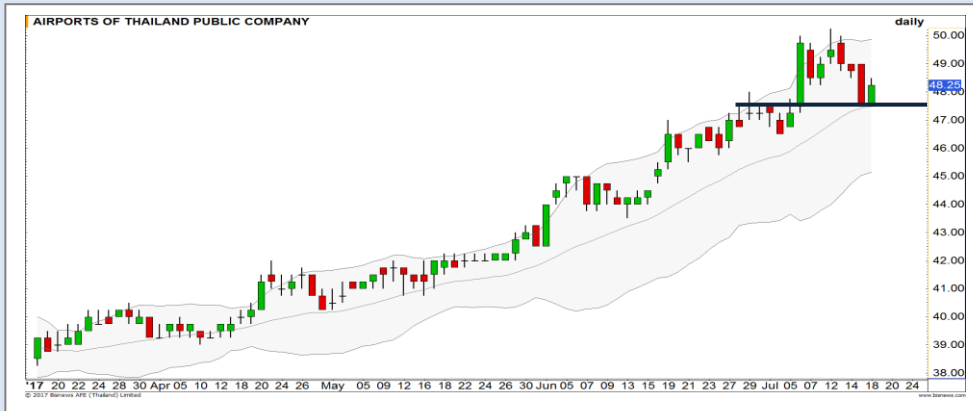
	Level 1	Level2
Support	526	520
Resistance	532	536

Downside ระยะสั้นจำกัด

ถูกขายทำกำไรออกมาในรอบ 4 วันทำการย้อนหลัง ประกอบกับราคาอยู่ในแนวรับของเส้น Uptrend Line ทำให้มองว่า Downside ระยะสั้นจำกัด

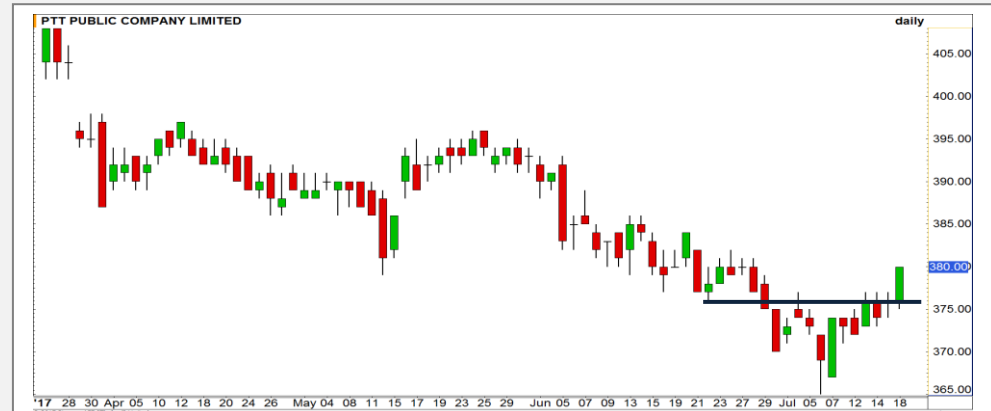


Top Most Active



Support 48 47.50 Resistance 49 50

AOT (DAY): รอบสั้นย่อตัวไม่หลุดเส้นค่าเฉลี่ย 20 วัน รักษาภาพบวก ประเมินราคาแกว่งตัวขึ้นต่อ มีแนวต้านรอทดสอบ 49/50 บาท ตามลำดับ



Support 377 373 Resistance 384 386

PTT (DAY): ทะลุแนวต้าน 376 บาทขึ้นมาได้ เป็นสัญญาณการเปลี่ยนแนวโน้มภาพระยะกลางกลับมาเป็นบวก



Support 18.10 17.80 Resistance 18.70 19

KTB (DAY): เกิดภาพ Breakdown หลุดแนวรับสำคัญ 18.50 บาท Downside เปิด เกิดความเสี่ยงการพักตัวลงต่อ อีกทั้ง MACD ตัดลงวันแรก



Support 69 68 Resistance 70-70.50 71.75

PTTGC (DAY): กลับขึ้นทดสอบกรอบด้านบนของรูปแบบสามเหลี่ยม Ascending triangle ที่ระดับ 70-70.50 บาท

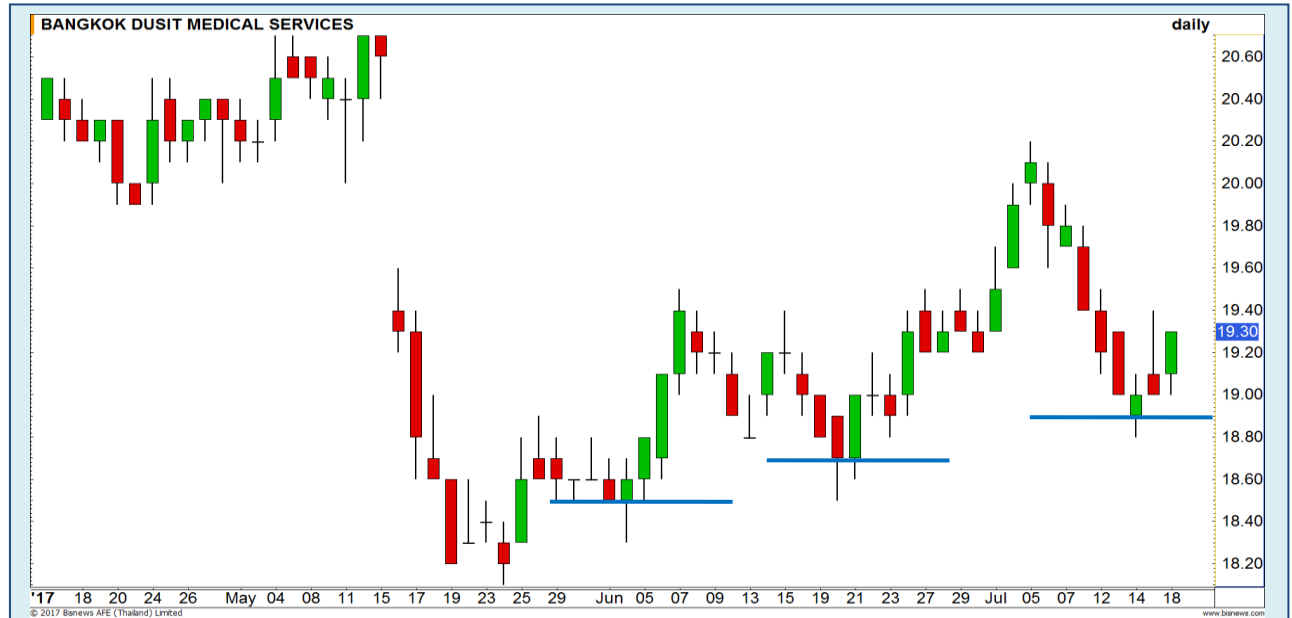
Momentum Trading

BDMS

Support | 19.10
Resistance | 19.70/20
Stop loss | 18.70

คำแนะนำระยะสั้น (BUY)

ประเมินราคาได้ผ่านรอบ Swing low ไปเป็นที่เรียบร้อยแล้ว กำลังเข้าสู่เข้าแกว่งตัวขึ้นอีกครั้ง รอบนี้เรามองที่เป้าหมาย 19.70 / 20 บาท ตามลำดับ 18.70 บาท

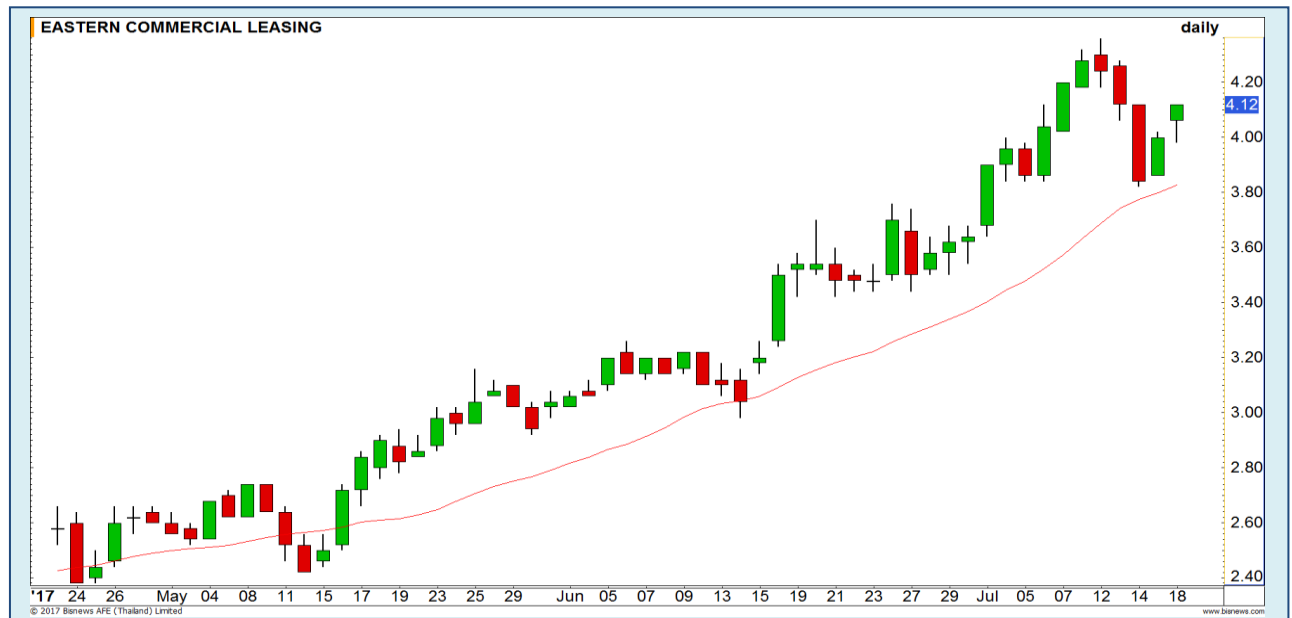


ECL

Support | 4.00
Resistance | 4.30-4.36
Stop loss | 3.86

คำแนะนำระยะสั้น (BUY)

แนวโน้มขาขึ้นยังแข็งแกร่ง ราคาทำ Higher Low อย่างต่อเนื่อง ทำให้ยังคงคาดการณ์การปรับตัวขึ้นต่อตามแนวโน้มเดิม



Swing Trading



Support	46
Resistance	49
Stop loss	44

คำแนะนำระยะสั้น (BUY)

RSI อยู่เขต Oversold บวกกับ ราคาลง มาใกล้แนวรับเส้น Uptrend line มองเป็น จังหวะเข้าซื้อที่ดี ลุ้นดีดกลับเข้าหาเป้าหมาย 49 บาท

HANA



Support	18.30
Resistance	19.00/19.30
Stop loss	18.00

คำแนะนำระยะสั้น (BUY)

ภาพหลักยังเป็นการแกว่งตัวขึ้นตาม กรอบ Uptrend Channel ดังนั้นการย่อตัว ลงมาในระยะสั้นยังมองเป็นจังหวะในการเข้า ซื้อ

TTCL



KKP



KKP ไม่ผ่านแนวต้าน 75-76 บาท แนะนำทำ SBL (หลังซื้อกลับ ADVANC ไปแล้วเมื่อวาน)

แนวรับ		แนวต้าน	
72	70.50	75	76

วันนี้แนะ SBL KKP เมื่อไม่ผ่านแนวต้าน 75-76 บาท
 ต้นทุนทำ SBL หุ้น ADVANC ณ ระดับราคา 190 บาท
 เมื่อวานได้ปิดรอบซื้อกลับช่วงชะลอลงสู่แนวรับ 186.50-187 บาท ไปแล้ว

ปริมาณหุ้นที่ให้ยืมเพื่อขายชอร์ต

Stock	Available for borrowing (Share)
KKP	78,200

(ข้อมูล ณ เวลา 9.30 น. ของวันก่อนหน้า)

มีแนวรอซื้อคืนช่วงแนวรับ 70.50-72 บาท

สอบถามข้อมูลเพิ่มเติม กรุณาติดต่อ ฝ่ายธุรกิจยืมและให้ยืมหลักทรัพย์

โทรศัพท์ : 02-658-9699

Email: sbl@fnsyrus.com

SIRI : SIRI24C1708A



แนวรับ		แนวต้าน	
2.12	2.08	2.20	2.26

ราคาย่อตัวลงมาใกล้เส้นแนวรับ Uptrend line อีกครั้ง มองเป็นจังหวะการเข้าซื้อเก็งกำไรที่ดี ประกอบ RSI ที่กำลังเข้าสู่ภาวะ Oversold เป็นโอกาสในการเล่นรอบ

โดยทิศทางหลักยังคงเป็นแนวโน้มขาขึ้น ช่วงหนูนโอกาสการดีดตัว



สอบถามข้อมูลเพิ่มเติม
โทรศัพท์ 02-658-9915
Email: dw@fnsyrus.com
Line: @dw24

Name	SIRI24C1708A	Expire Date(Maturity Date)	29-Aug-2017
Underlying	SIRI	Last Trading Date	23-Aug-2017
Type	Call	Listing Date	23-Jun-2016
Strike	1.964	Conversion Ratio	0.39456
TimeDecay Per Day	-0.64%	Effective Gearing	7.99
Delta	75.87%	Implied Volatility	40.00%

TOP GAINER AND LOSER

5 TOP MAINBROAD GAINER

Rank	Stock	PClose	%Change	Support	Resistance	Trend (1 Week)	Technical View
1	PLE	1.10	4.76	1.06/1.02	1.14/1.18	Uptrend	ทะลุกรอบสามเหลี่ยมขึ้นต่อ
2	MC	18	4.05	17.60/17.20	18.60/19.50	Sideway	มีแรงซื้อที่แข็งแกร่งบริเวณ 17.20 บาท
3	CRANE	2.26	3.67	2.20/2.14	2.32/2.40	Downtrend	ภาพหลักยังคงเป็นลบ
4	ALLA	2.62	3.15	2.54/2.50	2.68/2.80	Sideway	Sideway ใต้ระดับ 2.68 บาท
5	ECL	4.12	3	4/3.84	4.20/4.30	Uptrend	คาดได้เห็นการทำ High ใหม่

5 TOP MAINBROAD LOSER

Rank	Stock	PClose	%Change	Support	Resistance	Trend (1 Week)	Technical View
1	STA	13.20	11.41	13/12.20	13.50/13.90	Downtrend	อาจเป็นการลงรอบสุดท้าย
2	HANA	46.50	6.06	46/45	47.50/49	Uptrend	พักตัวลงมาใกล้เส้น Uptrend line มาลุ่นติดกลับ
3	HTECH	9.60	4.95	9.45/9	9.80/10.20	Sideway Up	ยังคงแกว่งตัวในกรอบ Uptrend channel
4	AH	24.80	3.69	24.50/24	25.25/27.25	Sideway	ไม่ควรหลุดแนวรับ 24.50 บาท

หมายเหตุประกอบการเลือก Top Gainer และ Top Loser

- ปริมาณการซื้อขายเฉลี่ย 5 วัน มากกว่า 10 ล้านบาท
- ไม่นับรวม DW และ Warrant
- ราคาหุ้นไม่ต่ำกว่า 1 บาท

** เนื่องจากหุ้นในกลุ่มนี้ส่วนใหญ่เป็นหุ้นที่ผันผวนแรงกว่าตลาด นักลงทุนควรใช้ความระมัดระวังเป็นพิเศษ **

WTI Oil



	Level 1	Level 2
Support	45.80	45.00
Resistance	46.80	47.60

ไม่ผ่านแนวต้านเดิม ยังให้น้ำหนักกับการปรับตัวลง

ภาพราย 60 นาที การริบวาร์ขึ้นในระหว่างวันยังไม่ผ่านแนวต้านเดิมที่ 46.80 ดอลลาร์ ทำให้ยังประเมินว่าราคาน้ำมันมีโอกาสปรับตัวลดลงมาก่อนมากกว่าในระยะสั้น

Cotton



	Level 1	Level 2
Support	67.60	66.00
Resistance	70	72

ราคามีโอกาสริบวาร์

ราคาฝ้ายในช่วงของก่อนหน้านี้ปรับตัวลดลงมากเกินไป ประกอบกับราคาอยู่ใกล้แนวรับสำคัญบริเวณ 66 เซนต์ ทำให้ประเมินว่าราคามีโอกาสติดตัวกลับ

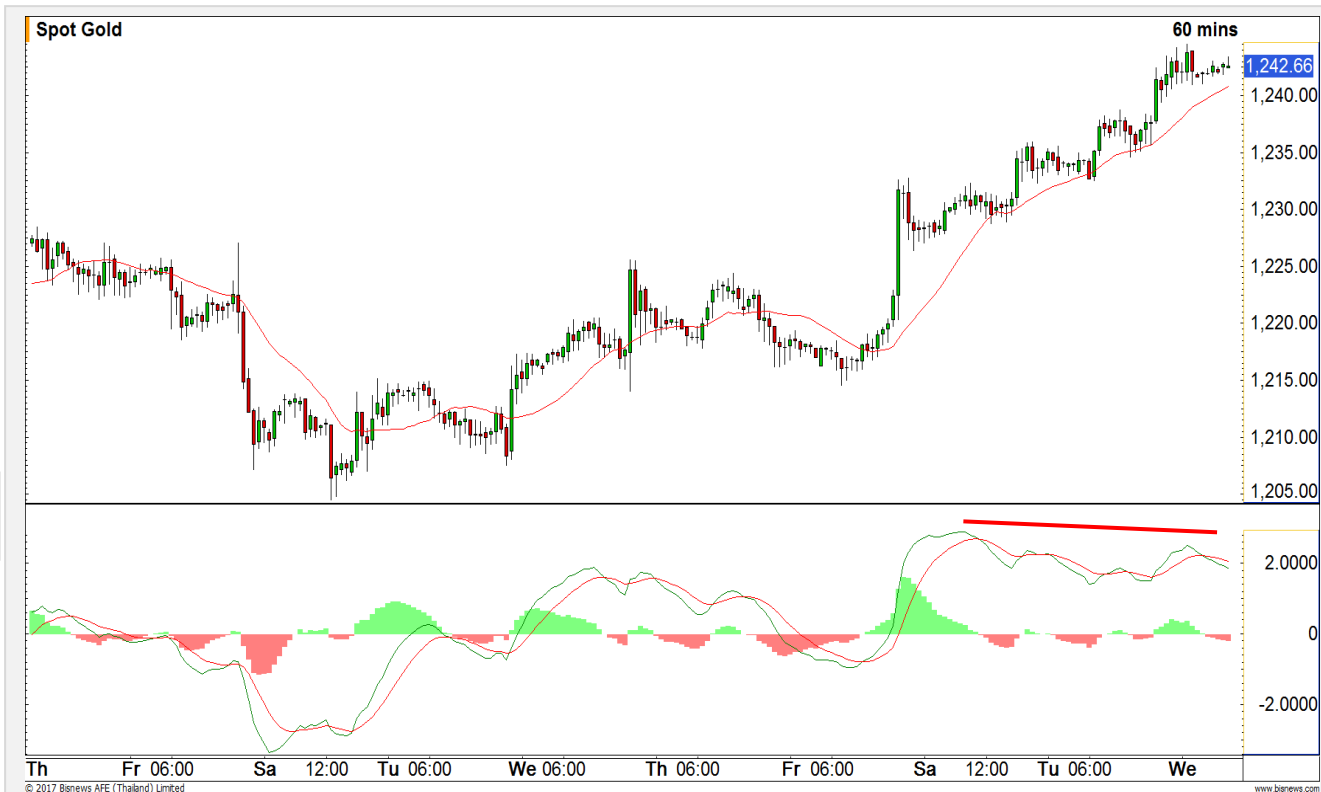
Gold Futures

MACD ไม่ได้ปรับขึ้นตามราคาเป็นสัญญาณลบในระยะสั้น

ภาพราย 60 นาที ราคาทองคำปรับตัวขึ้นต่อเนื่อง แต่มองว่าที่บริเวณนี้ Upside เริ่มจำกัดแล้ว สังเกตจาก MACD ที่ไม่ได้ปรับตัวขึ้นตามเป็นสัญญาณลบในระยะสั้น ทำให้ราคามีโอกาสพักตัวลงมากกว่า

คำแนะนำระยะสั้น GFQ17 (Trading Short)

- เปิด Short ที่บริเวณ 1242 ดอลลาร์ โดยมีเป้าหมายการทำกำไรที่ 1230 ดอลลาร์ และมีจุดตัดขาดทุนที่ 1250 ดอลลาร์



แนวรับ		แนวต้าน	
1235	1230	1245	1250

18 ก.ค. 2017
 กองทุน SPDR ลดการถือครองทองคำลง
 5.62 ตัน สู่ระดับ 821.45 ตัน

Contracts	Long	Short	Net	YTD
Institution	2622	2283	339	110
Foreign	852	296	556	-25112
Local	3042	3937	(895)	25002

USD Futures

เริ่มรอบอ่อนค่าอีกครั้ง หลังแข็งค่าไม่ผ่าน 33.50 บาท/ดอลลาร์สหรัฐ

ทิศทางของค่าเงินบาทจะกลับมาอ่อนค่าระยะสั้น หลังค่าเงินบาทในรอบนี้ทำระดับแข็งค่าไม่เกิน 33.50 บาท/ดอลลาร์สหรัฐ มีกรอบอ่อนค่าทดสอบ 33.80-33.90 บาท/ดอลลาร์สหรัฐ

คำแนะนำระยะสั้น USDU17 (Trading Long)

- พอร์ตว่าง วันนี้แนะนำให้เปิด Long USDU17 เพื่อรอปิดทำกำไรที่เป้าหมาย 33.80-33.90 บาท/ดอลลาร์สหรัฐ ตัดขาดทุนกรณี USDU17 มีแนวแข็งค่าเกิน 33.50 บาท/ดอลลาร์สหรัฐ



แนวรับ		แนวต้าน	
33.50**	33.45*	33.80*	33.90**

Market Summary & Theoretical Price

SET50 Index Futures

Series	Settle	Change	Vol. Contracts	Change	OI	Change	Days to Delivery	Theoretical			Div. Yield	Fund Rate	Basis	Premium Discount
								Theoretical	Lower	Upper				
S50N17	995.8	-1.20	3	-1	102	1	9	996.42	996.24	997.78	0.79%	0.015	-0.45	-0.62
S50Q17	994.3	-1.20	0	0	2	0	42	997.44	996.58	1003.75	0.46%	0.015	-1.95	-3.14
S50U17	992.3	0.40	64879	9455	296588	1371	72	997.57	996.09	1008.38	0.83%	0.015	-3.95	-5.27
S50Z17	993.8	0.50	3543	388	25807	1197	162	996.21	992.89	1020.53	1.51%	0.015	-2.45	-2.41
S50H18	990.1	0.50	134	-68	2837	22	254	995.21	990.01	1033.34	1.65%	0.015	-6.15	-5.11
S50M18	983.8	0.50	59	14	853	16	344	982.54	975.50	1034.18	2.96%	0.015	-12.45	1.26

Gold Futures

Series	Settle	Change	Vol. Contracts	Change	OI	Change	Days to Delivery	Theoretical			Premium / Discount	Risk Free Rate
								Theoretical	Lower	Upper		
GFQ17	19,810	40	107	48	2,592	35	42	19,877	19,860	20,003	-67.31	1.50%
GFV17	19,860	30	35	7	735	-18	103	19,927	19,885	20,235	-67.05	1.50%
GFZ17	19,920	60	21	11	199	3	162	19,975	19,909	20,460	-55.17	1.50%

USD Futures

Series	Settle	Change	Days to Delivery	Theoretical	Basis
USDN17	33.65	-0.07	9	33.61	0.06
USDQ17	33.60	-0.12	42	33.70	0.01
USDU17	33.60	-0.08	71	33.78	0.01
USDZ17	33.64	-0.08	162	34.03	0.05

DISCLAIMER: รายงานฉบับนี้จัดทำโดยบริษัทหลักทรัพย์ ฟินันเซีย ไซรัส จำกัด (มหาชน) "บริษัท" ข้อมูลที่ปรากฏในรายงานฉบับนี้ถูกจัดทำขึ้นบนพื้นฐานของแหล่งข้อมูลที่เชื่อหรือควรเชื่อว่ามีที่น่าเชื่อถือ และหรือมีความถูกต้อง / อย่างไรก็ตามบริษัทไม่รับรองความถูกต้องครบถ้วนของข้อมูลดังกล่าว ข้อมูลและความคิดเห็นที่ปรากฏอยู่ในรายงานฉบับนี้อาจมีการเปลี่ยนแปลง แก้ไข หรือเพิ่มเติมได้ตลอดเวลาโดยไม่ต้องแจ้งให้ทราบล่วงหน้า บริษัทไม่มีความประสงค์ที่จะชักจูงหรือชี้ชวนให้ผู้ลงทุน ลงทุนซื้อหรือขายหลักทรัพย์ตามที่ปรากฏในรายงานฉบับนี้ รวมทั้งบริษัทไม่ได้รับประกันผลตอบแทนหรือราคาของหลักทรัพย์ตามข้อมูลที่ปรากฏแต่อย่างใด บริษัทจึงไม่รับผิดชอบต่อความเสียหายใดๆ ที่เกิดขึ้นจากการนำข้อมูลหรือความเห็นในรายงานฉบับนี้ไปใช้ไม่ว่ากรณีใดก็ตาม ผู้ลงทุนควรศึกษาข้อมูลและใช้ดุลยพินิจอย่างรอบคอบในการตัดสินใจลงทุน

บริษัทขอสงวนลิขสิทธิ์ในข้อมูลและความคิดเห็นที่ปรากฏอยู่ในรายงานฉบับนี้ ห้ามมิให้ผู้ใดนำข้อมูลและความคิดเห็นในรายงานฉบับนี้ไปใช้ประโยชน์ คัดลอก ตัดแปลง ทำซ้ำ นำออกแสดงหรือเผยแพร่ต่อสาธารณชนไม่ว่าทั้งหมดหรือบางส่วน โดยไม่ได้รับอนุญาตเป็นลายลักษณ์อักษรจากบริษัทล่วงหน้า การลงทุนในหลักทรัพย์มีความเสี่ยง ผู้ลงทุนควรศึกษาข้อมูลและพิจารณาอย่างรอบคอบก่อนการตัดสินใจลงทุน

บริษัทหลักทรัพย์ ฟินันเซีย ไซรัส จำกัด) อาจเป็นผู้ดูแลสภาพคล่อง (มหาชน)Market Maker) และผู้ออกใบสำคัญแสดงสิทธิอนุพันธ์ (Derivative Warrants) บนหลักทรัพย์ที่ปรากฏอยู่ในรายงานฉบับนี้ โดยบริษัทฯ อาจจัดทำบทวิเคราะห์ของหลักทรัพย์อ้างอิงดังกล่าวนี้ ดังนั้น นักลงทุนควรศึกษารายละเอียดในหนังสือชี้ชวนของใบสำคัญแสดงสิทธิอนุพันธ์ดังกล่าวก่อนตัดสินใจลงทุน