



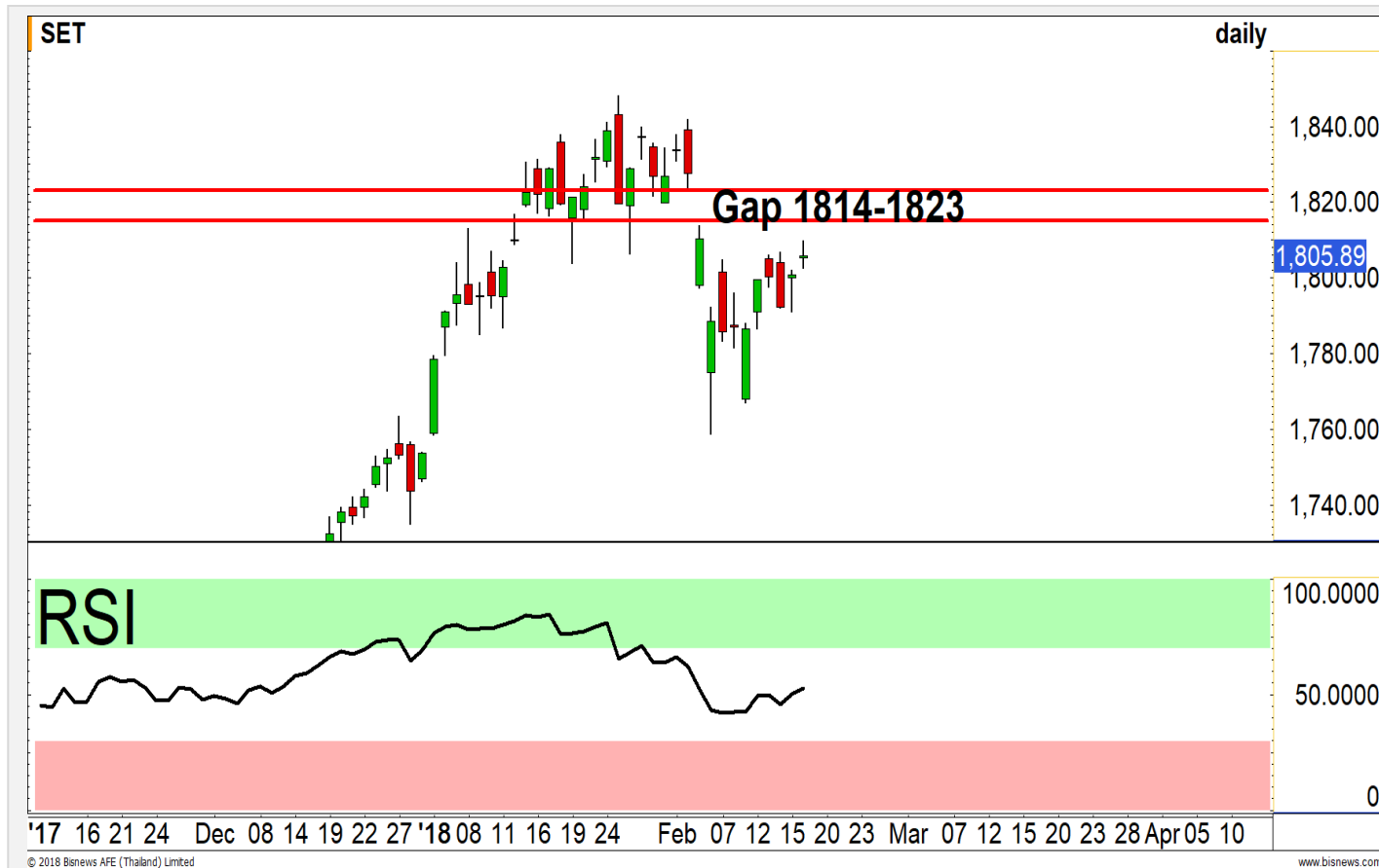
SET INDEX

**เข้า Sideway ติดต้าน 1810 จุด
(ภาพหลักคงกรอบการฟื้นต่อเนื่อง)**

ภาพรายสัปดาห์ถึงรายเดือน ยืนยันรอบฟื้นตัวต่อเนื่อง เป้าหมาย 1850 จุด ระหว่างทางมีแนวต้านย่อย 1810-1815 จุดคอยสกัดกั้นบ้าง แต่ในที่สุดจะทะลุผ่าน โดยมีแนว Gap 1814-1823 จุดเป็นตัวยืนยัน เมื่อกลับขึ้นมา ปิดได้ **ระดับเสี่ยงจะเกิดขึ้นต่อเมื่อหลุดแนวรับ 1785 จุด**

ขณะที่รอบเข้านี้ น่าจะติดแนวต้าน 1810 จุด ดีสุดยังไม่เกินแนวต้าน 1815 จุด เพราะภาพรวมตลอดวันยังไม่พ้นกรอบแกว่งตัวออกด้านข้าง ช่วง 1800-1815 จุด

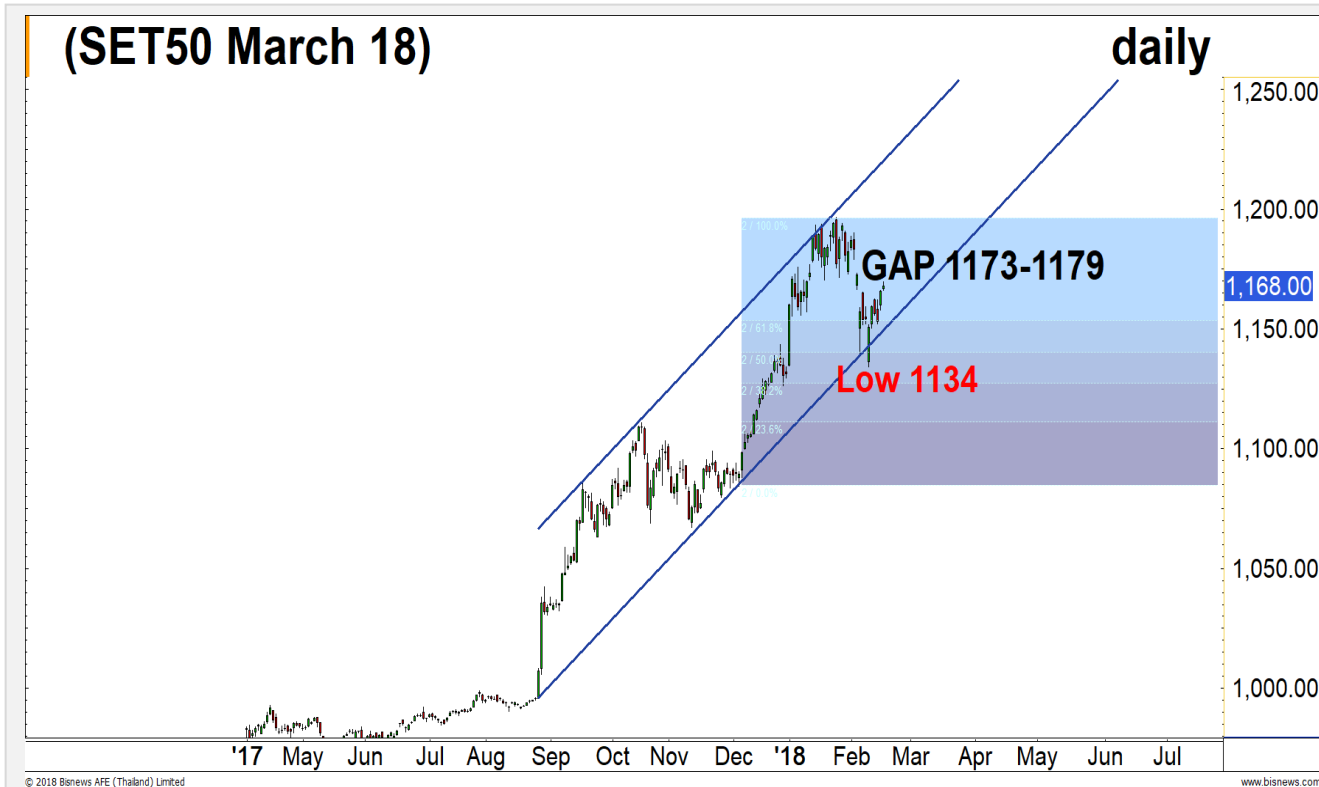
แนวรับ	1800**	1795*
แนวต้าน	1810**	1815*



Technical Review:

- S50H18: รอบเข้าแกว่งออกด้านข้าง แนวต้านช่วง 1170-1173 จุด น่าจะติดในรอบวัน
- Momentum Trading : ECF , UTP
- Swing Trading : BAY , ASK

SET50 Index Futures



รอบเช้าติดดานย่อยที่ 1170-1173 จุด (ส่วนรอบหลักมีระยะฟิ้นปิด Gap)

16 ก.พ. 61 นักลงทุนต่างชาติ Long สุทธิต่อเนื่อง เป็นวันที่สี่ 4,231 สัญญา (3 ม.ค.-16 ก.พ. 61 สะสม Short สุทธิลดลงเหลือ 3,838 สัญญา)

ภาพรวมวันนี้เน้นแกว่งตัวออกด้านข้าง โดยมอง แนวต้านย่อย 1170 จุด และแนวต้านสำคัญ 1173 จุด มีโอกาสเผชิญแรงขายราย ชม. ได้

ขณะที่ภาพหลักรอระยะที่จะขึ้นปิด Gap 1173-1179 จุดเพื่อยืนยันการไปต่อ เนื่องจากปัจจุบัน S50H18 ยังอ่อนแอกว่า SET50 อยู่ 3.83 จุด

กลยุทธ์ S50H18 (Swing Trade)

- ส่วนที่เหลือการถือ Trading Long ต้นทุนช่วงลงแรง เมื่อ 6 ก.พ. ที่ผ่าน รอบปิดที่แนวต้านใหญ่ 1173 จุด **หลุด 1160 จุดตัดขาดทุนกำไร**
- พอร์ตว่าง ดูระยะถอยดีดไม่ผ่านแนวต้าน 1173 จุด แนะนำเปิด Trading Short เพื่อรอรอบปิดในช่วงการชะลอราย ชม. ยกเว้นทะเล 1173 จุดเปิด Trading Long ตาม เพื่อรอปิดในระดับแนวต้าน 1178-1180 จุด

แนวรับ		แนวต้าน	
1165**	1160*	1170**	1173*

Contracts	Long	Short	Net	YTD
Institution	15522	20076	-4554	102113
Foreign	21002	16771	4231	-172380
Local	41989	41666	323	70267

SET50 Index Options

คำแนะนำ : -

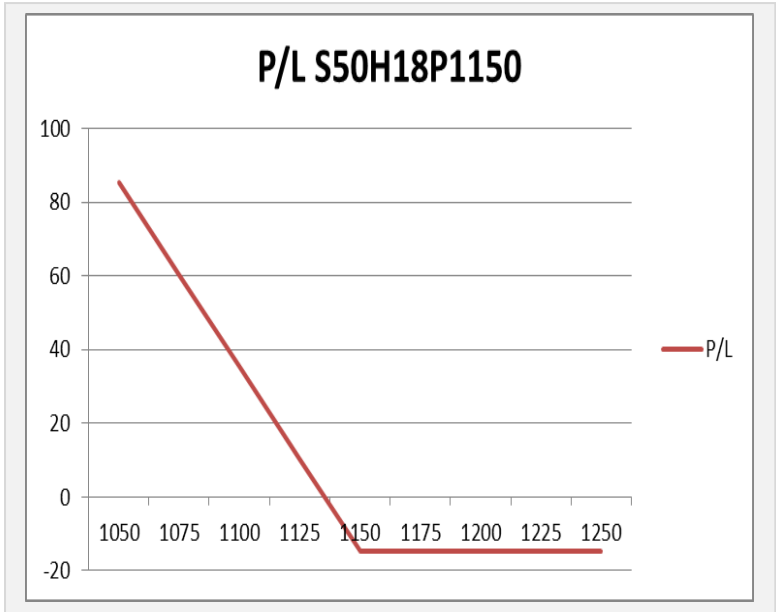
กลยุทธ์ : -

ขาดทุนสูงสุด : -

กำไรสูงสุดทางทฤษฎี : -

เป้าหมายการทำกำไร : -

จุดคุ้มทุน(เมื่อหมดอายุ) : -



SET50 Index	Long S50H18P1150	Cost	Profit/Loss
1050	100	14.6	85.4
1075	75	14.6	60.4
1100	50	14.6	35.4
1125	25	14.6	10.4
1150	0	14.6	-14.6
1175	-25	14.6	-14.6
1200	-50	14.6	-14.6
1225	-75	14.6	-14.6
1250	-100	14.6	-14.6

		Price	Change	Vol.	Open Interest	Intrinsic Value	Time Value	Break Even	All-in-Premium	Implied Volatility	Effective Gearing
Call Option	S50H18C1100	73	2.50	24	1,259	71.83	1.17	1173.00	0.00	0.00%	15.92
	S50H18C1125	51.8	0.90	107	5,580	46.83	4.97	1176.80	0.00	11.95%	19.58
	S50H18C1150	31.8	0.70	302	4,907	21.83	9.97	1181.80	0.01	11.55%	26.23
	S50H18C1175	18.3	0.00	669	6,770	0.00	18.30	1193.30	0.02	12.39%	31.84
	S50H18C1200	9.9	-0.30	447	6,689	0.00	9.90	1209.90	0.03	13.20%	36.85

Put Option	S50H18P1100	4.9	-0.50	157	4,491	0.00	4.90	1095.10	-0.07	18.42%	-32.06
	S50H18P1125	8.6	-1.10	647	7,409	0.00	8.60	1116.40	-0.05	17.38%	-29.88
	S50H18P1150	14.7	-1.00	855	4,844	0.00	14.70	1135.30	-0.03	16.37%	-27.23
	S50H18P1175	25.9	-2.20	384	4,132	3.17	22.73	1149.10	-0.02	16.51%	-22.51
	S50H18P1200	42	-2.20	37	2,896	28.17	13.83	1158.00	-0.01	17.38%	-17.89

Property

	Level 1	Level 2
Support	330	325
Resistance	335	343

ไม่ผ่าน Downtrend line พักตัว

มีแนวต้านสำคัญอยู่ที่เส้น Downtrend Line บริเวณ 335 จุด ไม่ผ่าน มีโอกาสพักตัวลงต่อ



Commerce

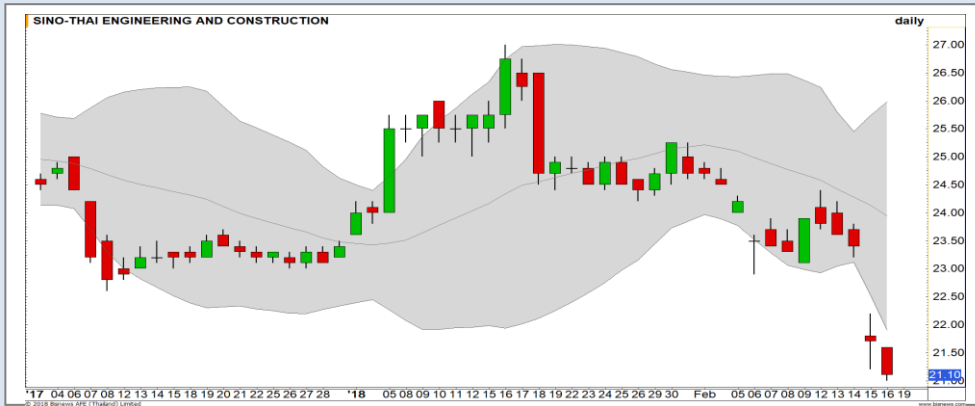
	Level 1	Level 2
Support	45300	45000
Resistance	46000	46200

ปิดเหนือ MA 20 วันได้แล้ว มีโอกาสปรับตัวขึ้นต่อ

ปิดเหนือเส้น Moving Average 20 วันได้แล้ว มีโอกาสฟื้นตัวไปที่กรอบบนบริเวณ 46200 จุด

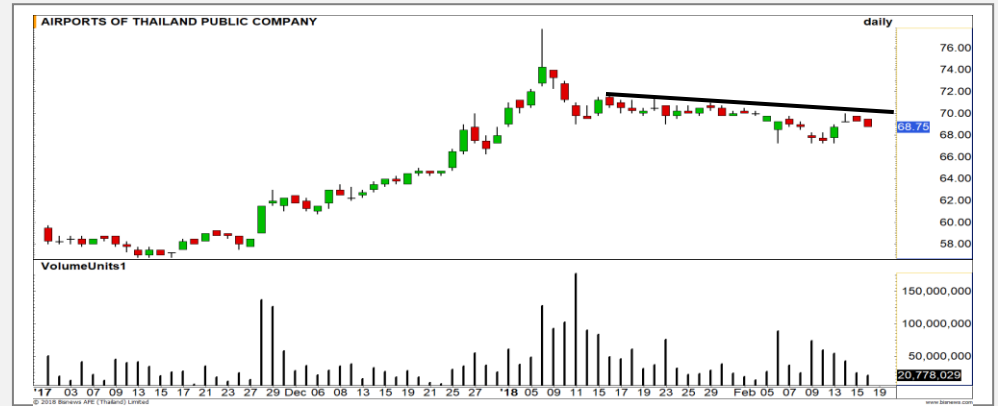


Top Most Active



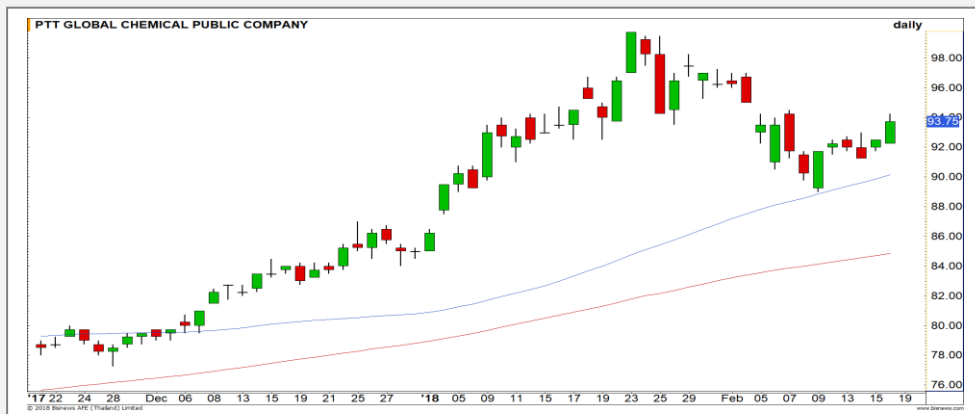
Support 21 20.60 Resistance 21.30 22

STEC (DAY): อยู่ในรอบของการ Panic sell ในระยะสั้นอาจได้เห็นการดีดกลับของราคา แต่มองเป็นเพียงการเด็งสั้นๆ



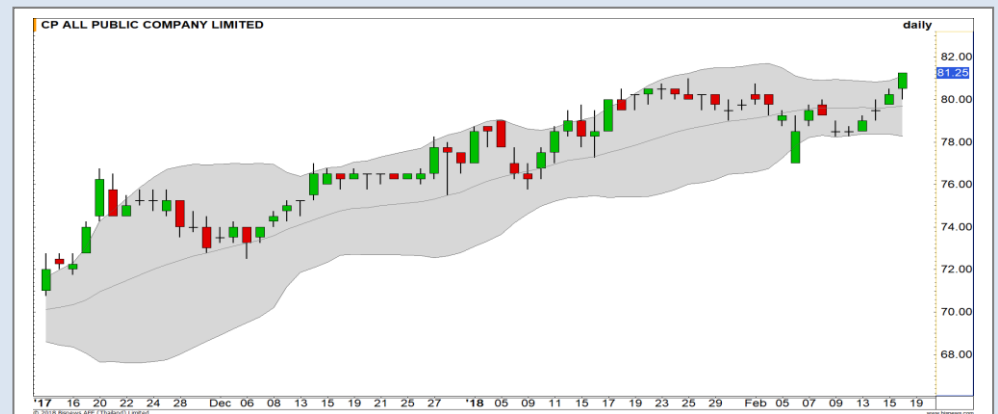
Support 68 67.25 Resistance 69.50 71.50

AOT (DAY): ภาพการเคลื่อนไหวของราคายังคงเป็นลักษณะ Sideway Down เว้นแต่กรณีกลับขึ้นมาขึ้นแนวต้าน 69.50 บาทได้



Support 93 91.75 Resistance 94.25 95

PTTGC (DAY): อยู่ในรอบการฟื้นตัว เรามองรอบนี้เป็น การขึ้นปิด Gap ที่บริเวณ 95 บาท



Support 80.50 79.50 Resistance 81.75 82.50

CPALL (DAY): ราคาขึ้นทำ Higher high ต่อย้ำภาพเชิงบวก มีโอกาสปรับตัวขึ้นต่อ แนวต้าน 81.75/82.50 บาท

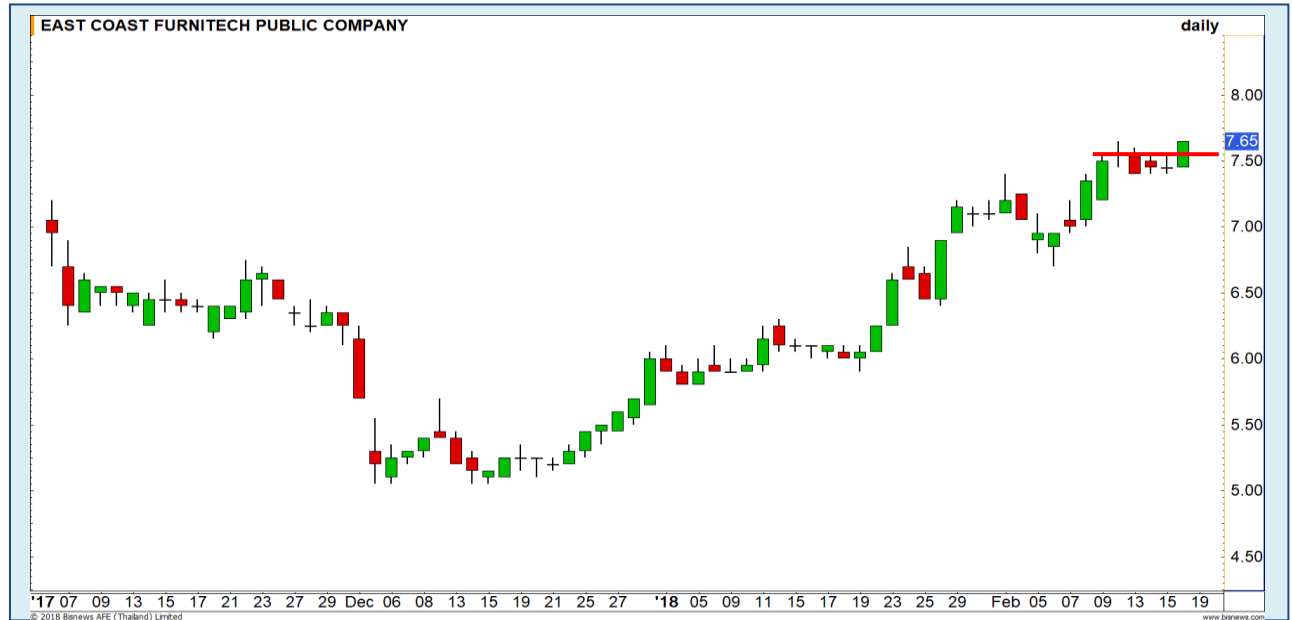
Momentum Trading

ECF

Support | 7.55
Resistance | 8
Stop loss | 7.40

คำแนะนำระยะสั้น (BUY)

ราคากำลังขึ้นทำ High ใหม่ อีกครั้งแท่งเทียนปิดที่บริเวณ High ของวัน แสดงถึงโมเมนตัมการขึ้นที่แข็งแกร่ง มีโอกาสปรับตัวขึ้นต่อ เป้าหมายรอบนี้ที่ 8 บาท

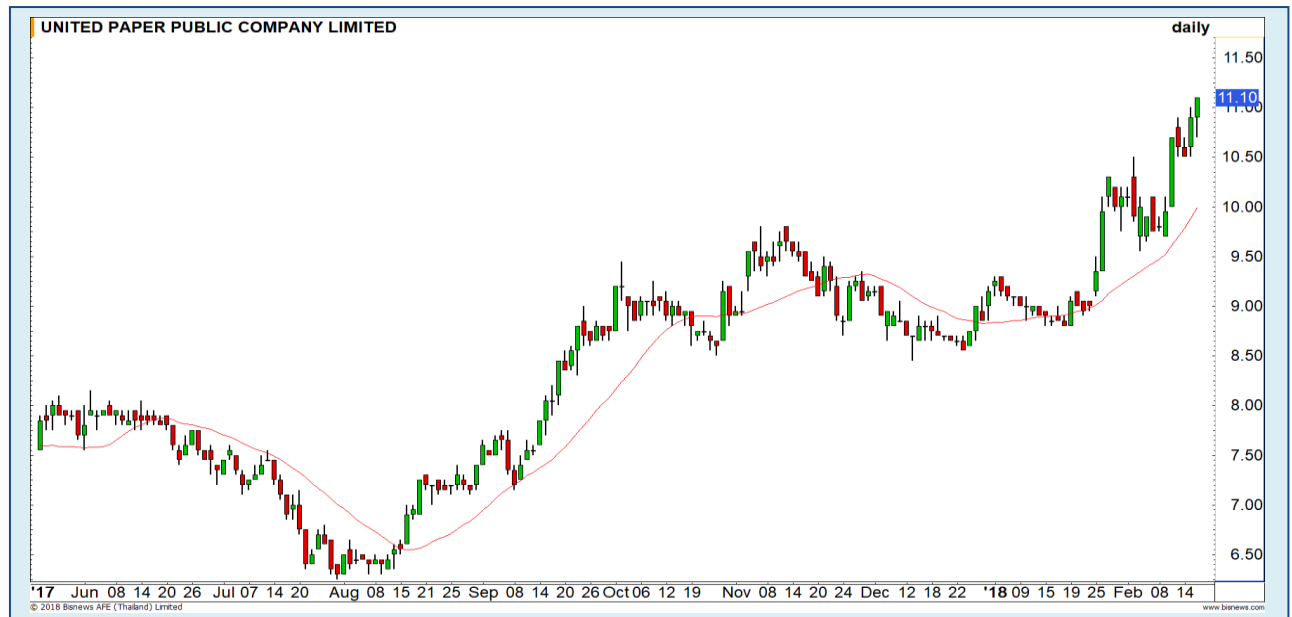


UTP

Support | 10.90
Resistance | 11.50
Stop loss | 10.70

คำแนะนำระยะสั้น (BUY)

Momentum ระยะสั้นแข็งแกร่ง ราคาขึ้น ทำ New High อย่างต่อเนื่อง คาดการณ์ การขึ้นต่อ เพื่อทดสอบเป้าหมายถัดไปที่ 11.50 บาท



Swing Trading



Support	44
Resistance	46
Stop loss	43

คำแนะนำระยะสั้น (BUY)

Downside การพักตัวเริ่มจำกัด
ราคาลงมาใกล้แนวรับบริเวณ 44 บาท
(Fibonacci retracement 50%)
มีโอกาสได้เห็นการตีกลับในบริเวณนี้

BAY



Support	24.75
Resistance	26.25
Stop loss	24.25

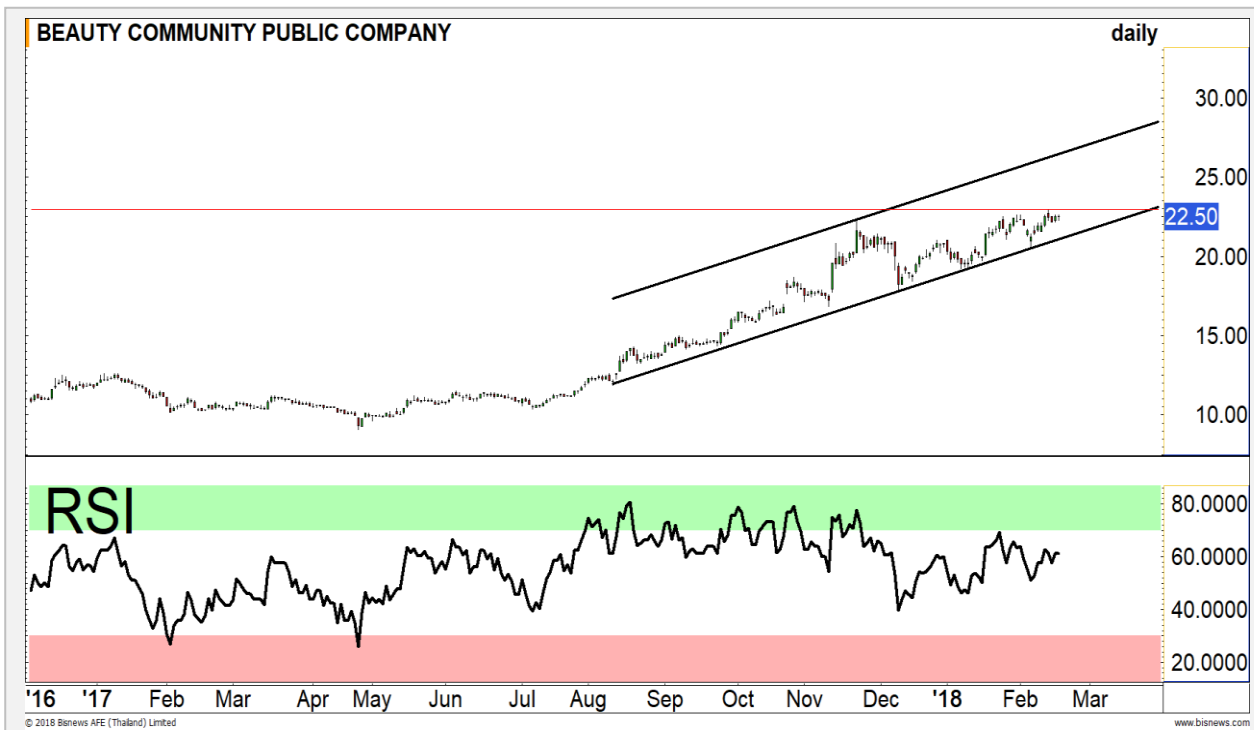
คำแนะนำระยะสั้น (BUY)

หลังจาก Breakout ราคาย่อตัวกลับลง
มาที่แนวรับของ High เดิมที่บริเวณ 25
บาทอีกครั้ง ทำให้คาดการณ์ว่าบริเวณนี้จะ
เกิดแรงซื้อกลับหนุนให้ราคาปรับตัวขึ้นได้ต่อ

ASK



BEAUTY



เทียบราคาก่อนหน้า

Close Price	%Change
22.50 บาท	-0.00%

(ข้อมูล ณ เวลา 17.00 น. ของวันก่อนหน้า)

ไม่ผ่านแนวต้าน 23-23.70 บาท

แนะนำทำ SBL

แนวรับ		แนวต้าน	
22.20	21.50	23.00	23.70

รอบพื้นที่ตัวของราคาหุ้น BEAUTY น่าจะติดแนวต้าน 23-23.70 บาท เป็นการพักตัวระหว่างทางรอบขาขึ้นก่อนจะทะลุผ่านและไปต่อ

แต่มีระยะที่จะพักตัวทดสอบ 22.20 บาทได้ก่อน

ปริมาณหุ้นที่ให้ยืมเพื่อขายชอร์ต

Stock	Available for borrowing (Share)
BEAUTY	1,475,200

(ข้อมูล ณ เวลา 9.00 น. ของวันก่อนหน้า)

ทะลุแนวต้าน 23.70 บาท ตัดขาดทุน

สอบถามข้อมูลเพิ่มเติม กรุณาติดต่อฝ่ายธุรกิจยืมและให้ยืมหลักทรัพย์

โทรศัพท์ : 02-658-9699

Email: sbl@fnsyrus.com

CK : CK24C1806A



แนวรับ		แนวต้าน	
24.70	24.30	25.75	26.25

สัญญาณ RSI พุ่งตัวขึ้นจากเขต Oversold อีกทั้งแท่งเทียนเกิดรูปแบบ Bullish harami เป็นสัญญาณบวกในทางเทคนิค มีโอกาสที่จะได้เห็นการดีดกลับของราคาในระยะสั้นนี้
วางเป้าหมาย 25.75 / 26.25 บาท



สอบถามข้อมูลเพิ่มเติม
โทรศัพท์ 02-658-9915
Email: dw@fnsyrus.com
Line: @dw24

ตารางราคา

* ตารางราคาใช้เปรียบเทียบในการซื้อขายช่วง market open เท่านั้น ไม่รวมช่วง market call

Underlying Bid*	DW Bid Price(THB) *				
	19-Feb-2018	20-Feb-2018	21-Feb-2018	22-Feb-2018	23-Feb-2018
25.50	0.06	0.06	0.05	0.05	0.05
25.25	0.05	0.05	0.05	0.05	0.05
25.00	0.05	0.05	0.05	0.05	0.04
24.90	0.05	0.05	0.04	0.04	0.04
24.80	0.04	0.04	0.04	0.04	0.04
24.70	0.04	0.04	0.04	0.04	0.04
24.60	0.04	0.04	0.04	0.04	0.04
24.50	0.04	0.04	0.04	0.04	0.04
24.40	0.04	0.04	0.04	0.04	0.04

Name	CK24C1806A	Implied Volatility	46.00%
Underlying	CK	Delta	12.38%
Type	Call	Listing Date	30-Oct-2017
Strike	35.750	Last Trading Date	29-Jun-2018
Conversion Ratio	8.35000	Expire Date(Maturity Date)	05-Jul-2018
Moneyness	-44.15% OTM	outstanding (18-Feb-2018)	127,400

TOP GAINER AND LOSER

5 TOP MAINBROAD GAINER

Rank	Stock	PClose	%Change	Support	Resistance	Trend (1 Week)	Technical View
1	EASTW	13.80	+15	13.40/13	14.20/14.50	Uptrend	โมเมนตัมการขึ้นรอบสั้นแข็งแกร่ง
2	KTC	296	+13.85	284/272	300/310	Uptrend	สร้าง High ใหม่ ตอกย้ำภาพขาขึ้น
3	SOLAR	2.72	+8.80	2.52/2.40	2.80/3	Uptrend	ผ่าน 2.80 บาท จะดึงภาพหลักเป็นบวก
4	AEONTS	184	+7.29	178/171	187/195	Uptrend	มีโอกาสขึ้นทำ High ใหม่ต่อเนื่อง
5	NPP	1.64	+5.81	1.60/1.55	1.68/1.72	Uptrend	ปรับตัวขึ้นต่อเนื่อง

5 TOP MAINBROAD LOSER

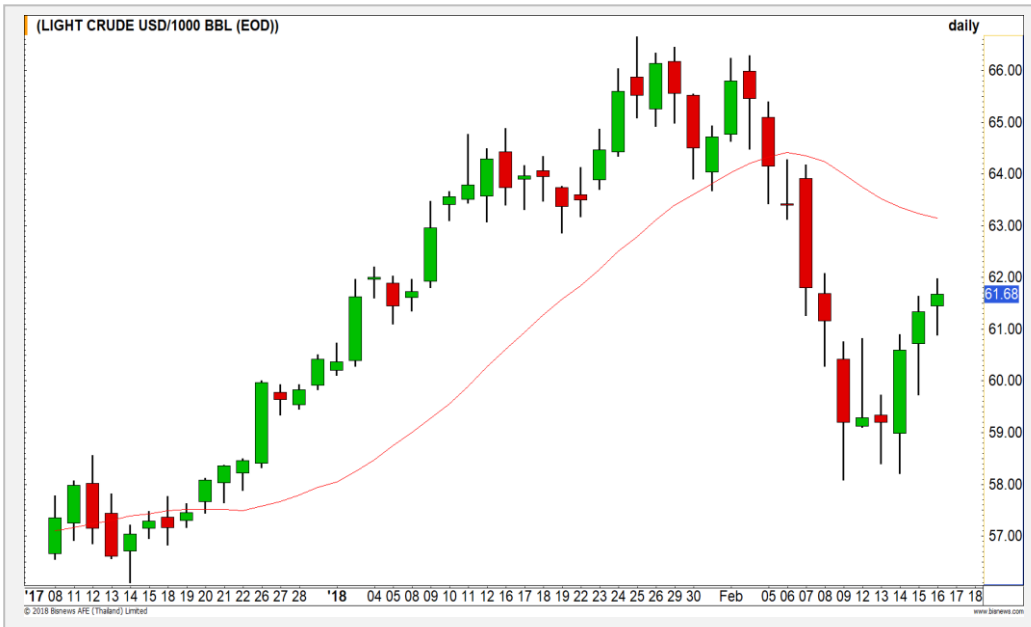
Rank	Stock	PClose	%Change	Support	Resistance	Trend (1 Week)	Technical View
1	TWPC	11.20	-3.45	11/10.70	11.60/12	Uptrend	เป็นเพียงการย่อตัวสั้นๆ ในแนวโน้มขาขึ้น
2	VNT	29.75	-3.25	29/27.75	30.50/32	Uptrend	ย่อตัวสะสมกำลัง เตรียมขึ้นใหม่
3	PLE	1.20	-3.23	1.16/1.11	1.22/1.27	Sideway	กลับลงมาเคลื่อนไหวต่ำกว่าระดับ 1.22 บาท อาจเป็น False break
4	AMANAH	2.00	-2.91	1.96/1.88	2.06/2.12	Uptrend	ภาพหลักรู้สึกหนักเป็นบวก
5	TIW	408	-2.86	400/380	424/444	Sideway	ชะลอการขึ้นสั้นๆ

หมายเหตุประกอบการเลือก Top Gainer และ Top Loser

- ปริมาณการซื้อขายเฉลี่ย 5 วัน มากกว่า 10 ล้านบาท
- ไม่นับรวม DW และ Warrant
- ราคาหุ้นไม่ต่ำกว่า 1 บาท

** เนื่องจากหุ้นในกลุ่มนี้ส่วนใหญ่เป็นหุ้นที่ผันผวนแรงกว่าตลาด นักลงทุนควรใช้ความระมัดระวังเป็นพิเศษ **

WTI Oil

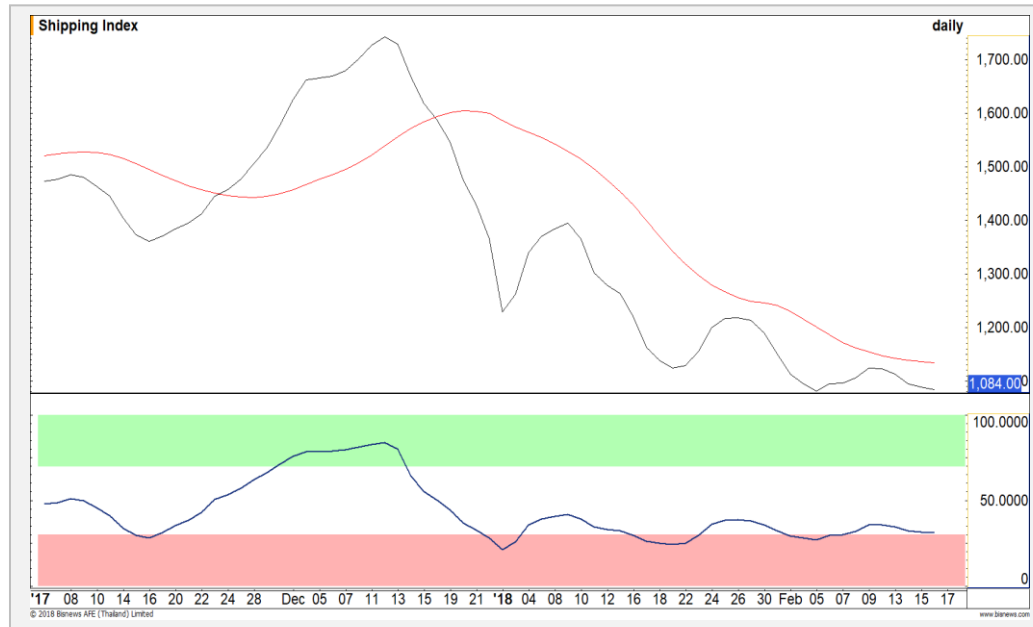


	Level 1	Level 2
Support	61.30	60.90
Resistance	62.40	63.00

ระวังแรงขายทำกำไร

จากภาพรายวัน ราคาน้ำมันทำจุดสูงสุดของวันศุกร์ที่บริเวณ 62 ดอลลาร์ ซึ่งเป็นเป้าหมายของการรื้อบานนี้ในรอบนี้ไปแล้ว ดังนั้นต่อจากนี้ให้ระวังแรงขายทำกำไรมากขึ้น

Baltic Dry Index



	Level 1	Level 2
Support	1080	1050
Resistance	1100	1130

ต้องไม่หลุดแนวรับที่ 1080 จุด

ดัชนีค่าระวางเรืออ่อนตัวมาที่แนวรับเดิมบริเวณ 1080 จุด ต้องไม่หลุดแนวรับนี้ เพื่อไม่เป็นการลบล้างสัญญาณ Bullish Divergence ที่ขึ้น RSI

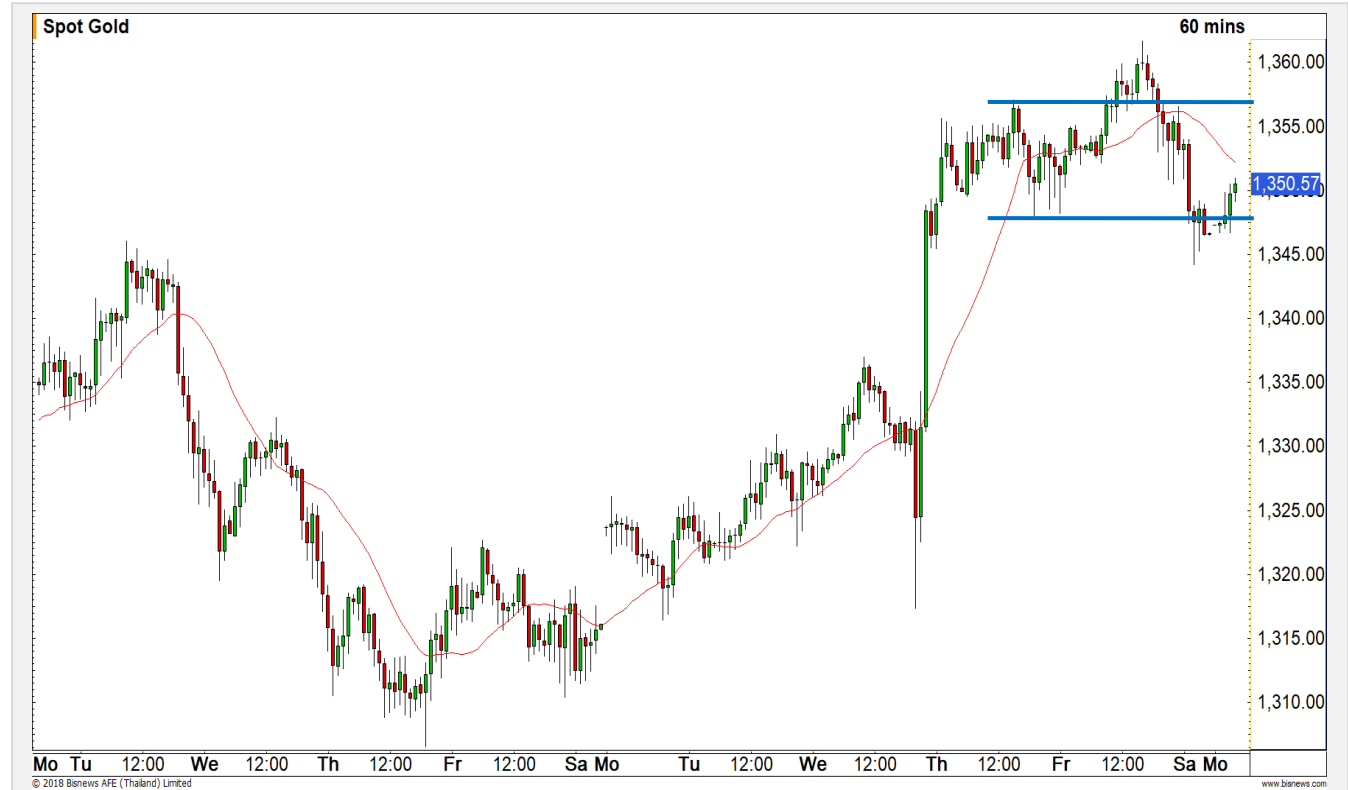
Gold Futures

ต้นสปีดห้จะแกว่งตัวออกข้างก่อน

จากภาพราย 60 นาที ราคาทองคำที่ Breakout ในคืนวันศุกร์ผ่านแนวต้านที่ 1356 ดอลลาร์ ขึ้นไม่ถึงเป้าหมายที่ 1365 ดอลลาร์ก่อนอ่อนตัวลงมาอีกครั้ง เป็นลักษณะการเกิด False Breakout ดังนั้นในช่วงต้นสปีดห้จึงประเมินการแกว่งตัว Sideway ออกด้านข้างก่อน

คำแนะนำระยะสั้น GFG18

- ต้นทุน Long ที่ 1356 ดอลลาร์ ปิดสถานะไปแล้วที่ 1350 ดอลลาร์ และออกมา Wait and See



แนวรับ		แนวต้าน	
1345	1340	1355	1360

16 ก.พ. 2018
 กองทุน SPDR เพิ่มการถือครองทองคำขึ้น
 0.88 ล้านรูบริก 824.54 ล้าน

Contracts	Long	Short	Net	YTD
Institution	6430	5706	724	11978
Foreign	2926	1386	1540	-20975
Local	6070	8334	-2264	8997

USD Futures

สังเกตแนวแข็งค่าช่วง 31.10-31.20 บาท/ดอลลาร์สหรัฐ ไม่ผ่านจะเริ่มอ่อนค่า

ระวังทิศทางการกลับมาอ่อนค่าของเงินบาทอีกครั้ง โดยเฉพาะไม่รับทำระดับแข็งค่าเกิน 31.10 บาท/ดอลลาร์สหรัฐ มีระยะที่จะเกิดการอ่อนค่าทดสอบ 31.40-31.50 บาท/ดอลลาร์สหรัฐ

คำแนะนำระยะสั้น USDH18 (Trading Long)

- พอร์ตถือ Trading Long ช่วงต้นทุน 31.20-31.30 บาท/ดอลลาร์สหรัฐ รอระยะอ่อนค่าทดสอบ 31.40-31.50 บาท/ดอลลาร์สหรัฐปิดทำกำไร
- กรณีเกิดระยะแข็งค่าเร็วผ่าน 31.10 บาท/ดอลลาร์สหรัฐตัดขาดทุนทันที



Market Summary & Theoretical Price

SET50 Index Futures

Series	Settle	Change	Vol. Contracts	Change	OI	Change	Days to Delivery	Theoretical			Div. Yield	Fund Rate	Basis	Premium Discount
								Theoretical	Lower	Upper				
S50G18	1170.6	5.6	3	1	65	-3	8	1172.19	1171.99	1173.60	0.00	0.02	-1.23	-1.59
S50H18	1168.0	2.4	70870	-37296	282830	-655	39	1173.70	1172.76	1180.58	0.00	0.02	-3.83	-5.70
S50J18	1161.9	-1.0	7	4	44	5	67	1171.14	1169.53	1182.97	0.02	0.02	-9.93	-9.24
S50M18	1162.2	2.4	5203	-3713	29640	664	129	1162.80	1159.70	1185.58	0.04	0.02	-9.63	-0.60
S50U18	1159.8	2.7	351	-334	6899	27	220	1141.39	1136.09	1180.24	0.06	0.02	-12.03	18.41
S50Z18	1164.6	2.9	79	-147	2132	-9	311	1099.24	1091.75	1154.16	0.09	0.02	-7.23	65.36

Gold Futures

Series	Settle	Change	Vol. Contracts	Change	OI	Change	Days to Delivery	Theoretical			Premium / Discount	Risk Free Rate
								Theoretical	Lower	Upper		
GFG18	20200	50	16	-148	2153	-71	8	20064	20061	20089	135.58	0.02
GFJ18	20230	40	17	15	1575	14	67	20113	20085	20316	116.95	0.02
GFM18	20260	70	2	-15	904	11	129	20164	20111	20554	95.84	0.02

USD Futures

Series	Settle	Change	Days to Delivery	Theoretical	Basis
USDG18	31.27	-0.04	8	31.27	0.02
USDH18	31.24	-0.01	38	31.34	-0.01
USDJ18	31.22	0.00	67	31.42	-0.03
USDM18	31.18	-0.02	129	31.57	-0.07

DISCLAIMER: รายงานฉบับนี้จัดทำโดยบริษัทหลักทรัพย์ ฟินันเซีย ไซรัส จำกัด (มหาชน) "บริษัท" ข้อมูลที่ปรากฏในรายงานฉบับนี้ถูกจัดทำขึ้นบนพื้นฐานของแหล่งข้อมูลที่น่าเชื่อถือ และหรือมีความถูกต้อง อย่างไรก็ตามบริษัทไม่รับรองความถูกต้อง/ครบถ้วนของข้อมูลดังกล่าว ข้อมูลและความเห็นที่ปรากฏอยู่ในรายงานฉบับนี้อาจมีการเปลี่ยนแปลง แก้ไข หรือเพิ่มเติมได้ตลอดเวลาโดยไม่ต้องแจ้งให้ทราบล่วงหน้า บริษัทไม่มีความประสงค์ที่จะชักจูงหรือชี้ชวนให้ผู้ลงทุน ลงทุนซื้อหรือขายหลักทรัพย์ตามที่ปรากฏในรายงานฉบับนี้ รวมทั้งบริษัทไม่ได้รับประกันผลตอบแทนหรือราคาของหลักทรัพย์ตามข้อมูลที่ปรากฏแต่อย่างใด บริษัทจึงไม่รับผิดชอบต่อความเสียหายใดๆ ที่เกิดขึ้นจากการนำข้อมูลหรือความเห็นในรายงานฉบับนี้ไปใช้ไม่ว่ากรณีใดก็ตาม ผู้ลงทุนควรศึกษาข้อมูลและใช้ดุลยพินิจอย่างรอบคอบในการตัดสินใจลงทุน

บริษัทขอสงวนลิขสิทธิ์ในข้อมูลและความเห็นที่ปรากฏอยู่ในรายงานฉบับนี้ ห้ามมิให้ผู้ใดนำข้อมูลและความเห็นในรายงานฉบับนี้ไปใช้ประโยชน์ คัดลอก ตัดแปลง ทำซ้ำ นำออกแสดงหรือเผยแพร่ต่อสาธารณชนไม่ว่าทั้งหมดหรือบางส่วน โดยไม่ได้รับอนุญาตเป็นลายลักษณ์อักษรจากบริษัทล่วงหน้า การลงทุนในหลักทรัพย์มีความเสี่ยง ผู้ลงทุนควรศึกษาข้อมูลและพิจารณาอย่างรอบคอบก่อนการตัดสินใจลงทุน

บริษัทหลักทรัพย์ ฟินันเซีย ไซรัส จำกัด (มหาชน) อาจเป็นผู้ดูแลสภาพคล่อง (Market Maker) และผู้ออกใบสำคัญแสดงสิทธิอนุพันธ์ (Derivative Warrants) บนหลักทรัพย์ที่ปรากฏอยู่ในรายงานฉบับนี้ โดยบริษัท อาจจัดทำทวีเคาระห์ของหลักทรัพย์อ้างอิงดังกล่าวนี้ ดังนั้น นักลงทุนควรศึกษารายละเอียดในหนังสือชี้ชวนของใบสำคัญแสดงสิทธิอนุพันธ์ดังกล่าวก่อนตัดสินใจลงทุน