



SET INDEX

ระยะสั้นเริ่มสลับผันผวน หลังจาก
เมื่อวานเข้าใกล้ 1840 จุด

ภาพรายไตรมาสของดัชนี ยังยืน
มีน้ำหนักที่จะเดินหน้าทำ All Time
High มีแนวต้านด้านถัดไปรอทดสอบ
1855-1860 จุด (และมีโอกาสทดสอบ
แนวต้านหลักคือ 1900 จุด) แต่ให้
น้ำหนักที่แนวแรกสูงกว่า

ส่วนเข้านี้ดัชนีจะทรงตัว โดยไม่
ข้ามแนวต้าน 1823-1825 จุด จะเริ่ม
อ่อนตัวต่อเนื่อง (พักฐานสั้น) บวกกับ
เมื่อวานดัชนีปิดประคองตัวเหนือ 1820
จุดไม่ได้ จึงเข้าสู่ระยะสลับอ่อนตัว
ระหว่างรอบขาขึ้นไม่เสีย

แนวรับ	1815**	1810*
แนวต้าน	1823**	1825*

SET

daily



Technical Review:

- S50H18: ชะลอในรอบเข้า แต่คาดยืนแนวรับ 1175/1170 จุดได้ และจะมีการฟื้นสลับราย ชม.
- Momentum Trading : GLOBAL , LALIN
- Swing Trading : SYNTEC , SUSCO

SET50 Index Futures



**รอบเช้าเปิดชะลอ วางแนวรับ 1175/1170
จุด ยืนได้**

18 ม.ค. 61 นักลงทุนต่างชาติกลับมา Short สุทธิ 9,034 สัญญา (3-18 ม.ค. 61 มียอด Short สุทธิสะสมเพิ่มขึ้นเป็น 17,469 สัญญา)

เมื่อวานค่า Basis ปิด Discount มากขึ้น จาก 0.29 จุดในวันก่อนหน้า เป็น Discount 3 จุด กอดันรอบเช้าวันนี้จะเปิดชะลอตัว

วางแนวรับแรก 1175 จุด และแนวรับด้านสอง 1170 จุด คาดว่าเมื่อลงมาแต่ละจะมีการฟื้นตัวราย ชม.

ยกเว้นหลุดแนวรับ 1170 จุดทิศทางเสี่ยงมากขึ้น

กลยุทธ์ S50H18 (Trading Short)

- พอร์ตวางรอดระยะดีดเข้าหาแนวต้านไม่ผ่าน 1184/1190 จุด แนะนำเปิด Short ทะลุแนวต้าน 1192 จุดตัดขาดทุน
- พอร์ตเปิด Trading Short รอบเช้าเมื่อวานที่ผ่านมา หลังไม่ผ่านแนวต้าน 1196 จุด ต้นทุนน่าจะอยู่ในช่วง 1192-1193 จุด กรณีเน้นปิดจบในวัน น่าจะได้ปิดทำกำไรไปแล้ว หลังลงมาต่ำกว่า 1186/1180 จุด ส่วนกรณีที่เน้นเป็นรอบ ปล่อย Let profit run รอบปิด เช่น 1170 จุด ทะลุ 1184 จุดตัดขาดทุนในแง่กำไร

แนวรับ		แนวต้าน	
1175**	1170*	1184**	1190*

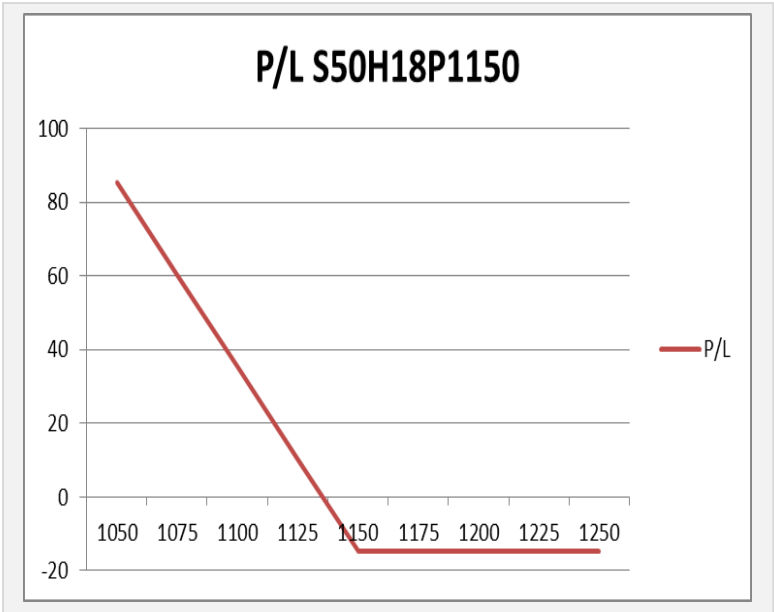
Contracts	Long	Short	Net	YTD
Institution	48675	36372	12303	102732
Foreign	21061	30095	-9034	-186011
Local	125997	129266	-3269	83279



SET50 Index Options

คำแนะนำ : สถานะ Long S50H18P1150 ที่เปิดไว้
แนะนำให้ถือต่อ

กลยุทธ์ : Hold S50H18P1150
ขาดทุนสูงสุด : 14.60 จุด (2,320 บาท/สัญญา)
กำไรสูงสุดทางทฤษฎี : ไม่จำกัด
เป้าหมายการทำกำไร : Set Index ลงมาที่ 1770
จุดคุ้มทุน(เมื่อหมดอายุ) : Set50 ที่ 1135.40 จุด



SET50 Index	Long S50H18P1150	Cost	Profit/Loss
1050	100	14.6	85.4
1075	75	14.6	60.4
1100	50	14.6	35.4
1125	25	14.6	10.4
1150	0	14.6	-14.6
1175	-25	14.6	-14.6
1200	-50	14.6	-14.6
1225	-75	14.6	-14.6
1250	-100	14.6	-14.6

		Price	Change	Vol.	Open Interest	Intrinsic Value	Time Value	Break Even	All-in-Premium	Implied Volatility	Effective Gearing
Call Option	S50H18C1125	60.10	-8.90	319	6,567	57.70	2.40	1185.10	0.00	0.00%	19.41
	S50H18C1150	40.10	-7.70	829	7,051	32.70	7.40	1190.10	0.01	7.90%	24.15
	S50H18C1175	22.20	-5.60	767	7,184	7.70	14.50	1197.20	0.01	7.81%	32.76
	S50H18C1200	11.00	-2.20	482	5,179	0.00	11.00	1211.00	0.02	8.20%	40.82
	S50H18C1225	5.50	-1.90	194	1,483	0.00	5.50	1230.50	0.04	8.99%	45.60

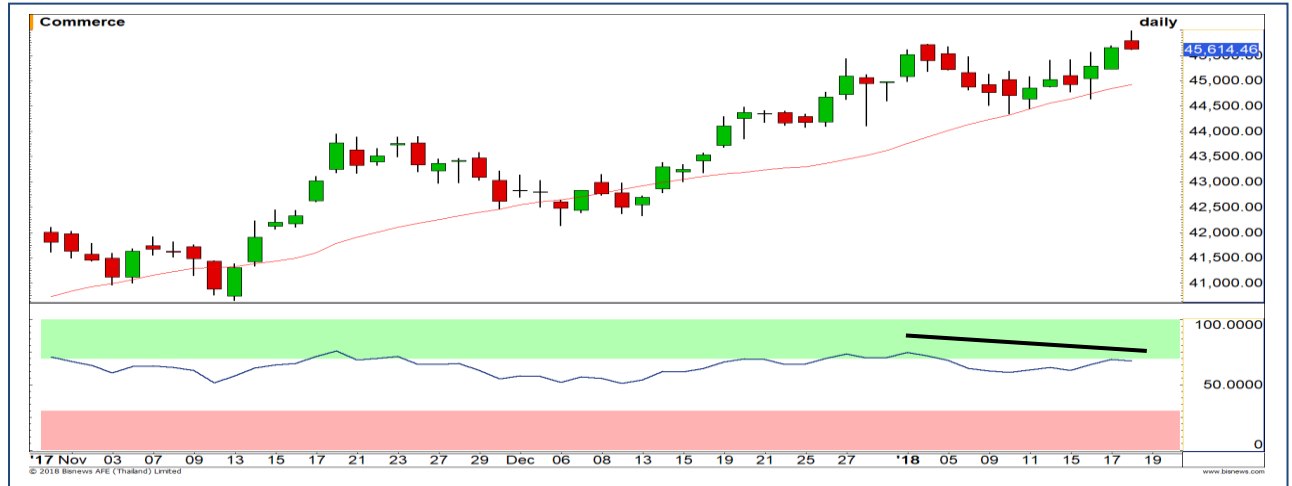
Put Option	S50H18P1125	5.10	1.40	517	7,357	0.00	5.10	1119.90	-0.05	12.10%	-35.43
	S50H18P1150	9.80	2.70	1,283	5,276	0.00	9.80	1140.20	-0.04	11.58%	-31.70
	S50H18P1175	17.00	4.30	687	3,817	0.00	17.00	1158.00	-0.02	10.75%	-28.63
	S50H18P1200	29.80	6.90	253	2,597	17.30	12.50	1170.20	-0.01	10.68%	-23.39
	S50H18P1225	51.00	9.00	63	148	42.30	8.70	1174.00	-0.01	13.03%	-16.33

Commerce

	Level 1	Level 2
Support	45400	45200
Resistance	45900	46200

Bearish Divergence

ดัชนีทำ New High แต่ RSI ไม่ได้ปรับตัวขึ้นตาม เกิดเป็นสัญญาณ Bearish Divergence ขึ้น ให้ระวังการพักฐาน

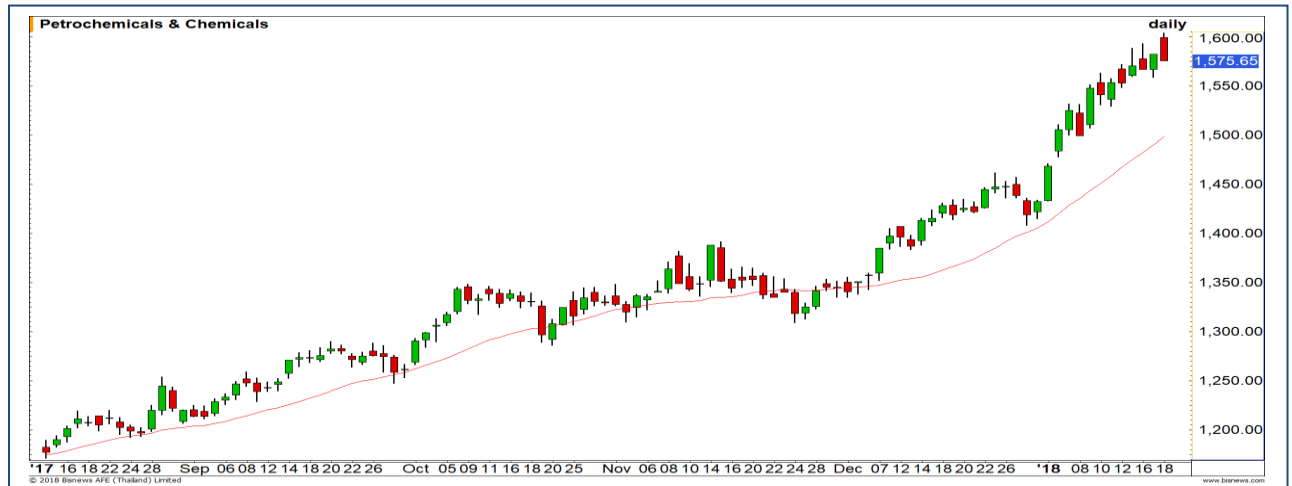


Petrochemicals

	Level 1	Level 2
Support	1570	1550
Resistance	1600	1610

พักฐานระยะสั้น

เมื่อวานนี้เปิด Gap ไปทดสอบแนวต้านจิตวิทยาที่ 1600 จุด แล้วไม่ผ่าน ทำให้มองว่าดัชนีมีโอกาสพักฐานระยะสั้น



Top Most Active



Support 70 69 Resistance 71.50 73.25

AOT (DAY): ภาพราย 60 นาที ราคาอยู่ในช่วงพักตัว Sideway ออกด้านข้างในกรอบ 69-71.50 บาท เพื่อสะสมกำลังก่อนที่จะขึ้นรอบใหม่



Support 20.60 19.90 Resistance 22.30 23.30

BEAUTY (DAY): แท่งเทียนเกิดรูปแบบ Big white candle ดึงโมเมนตัมเป็นบวก มีโอกาสปรับตัวขึ้นต่อ



Support 476 466 Resistance 490 494

PTT (DAY): ในรอบสั้นยังคงให้ฝ้าระวังการย่อปิด Gap ที่บริเวณ 476 บาท



Support 94.50 93 Resistance 96.25 97

PTTGC (DAY): มีโอกาสย่อลงและแนวรับ 94.50 บาท เพื่อชะลอการขึ้นในรอบสั้น

Swing Trading



Support	5.70
Resistance	6
Stop loss	5.50

คำแนะนำระยะสั้น (BUY)

ราคาย่อตัวลงมาแตะแนวรับ High ก่อนหน้า เป็นจังหวะการเข้าเล่นรอบที่ดี มีโอกาสได้เห็นการฟื้นตัวกลับของราคาในระยะสั้นนี้

SYNTEC



Support	3.94
Resistance	4.20
Stop loss	3.82

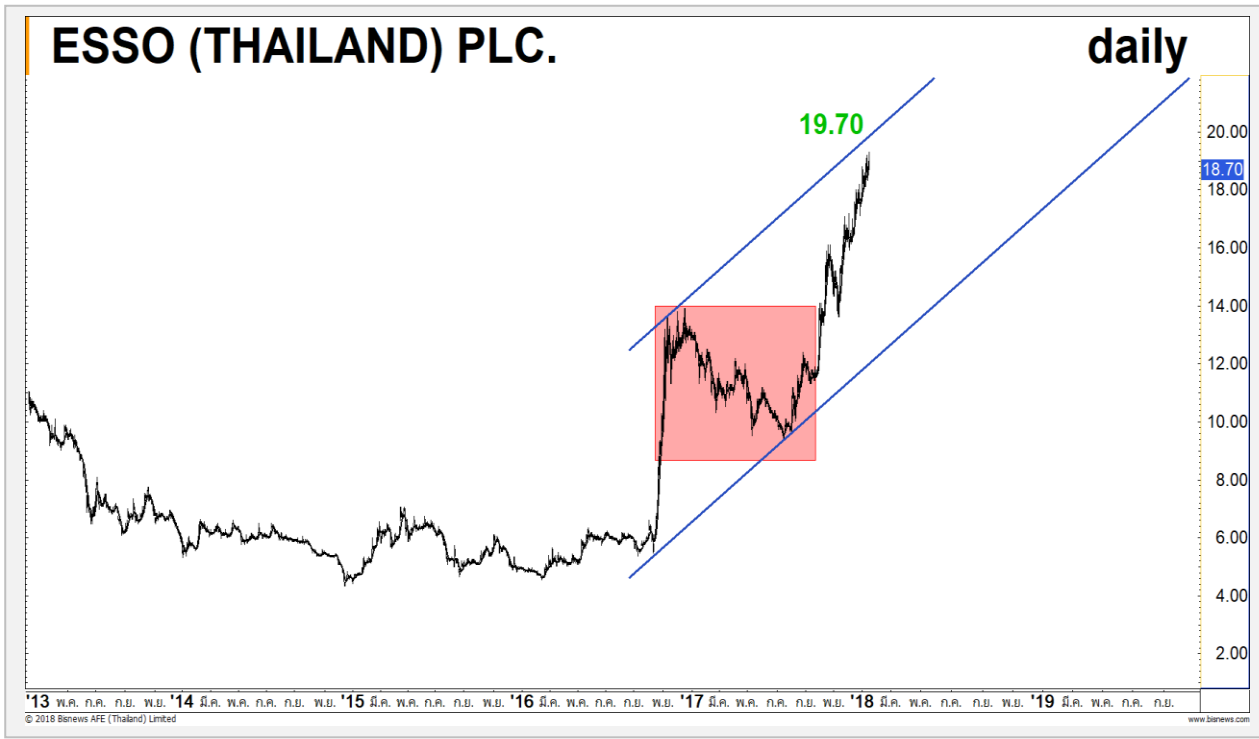
คำแนะนำระยะสั้น (BUY)

ราคาแกว่งตัวในกรอบ Uptrend Channel หลังจากลงมาทดสอบกรอบล่างที่ 3.82 บาทแล้ว มีเป้าหมายถัดไปอยู่ที่การขึ้นทดสอบกรอบบนที่ 4.14 บาท

SUSCO



ESSO



เทียบราคาก่อนหน้า

Close Price	%Change
18.70 บาท	-1.58%

(ข้อมูล ณ เวลา 17.00 น. ของวันก่อนหน้า)

รอยะยะติดเข้า
ใกล้แนวต้าน 19.30/19.70 บาท ทำ SBL

แนวรับ		แนวต้าน	
18.20	18.00	19.30	19.70

Upside การแกว่งขึ้นในระยะสั้น คาดว่าจะติดแนวต้าน 19.30 บาท และดีสุดยังไม่ผ่าน 19.70 บาท ฉะนั้นการฟื้นตัวเข้าใกล้หรือขึ้นทดสอบแนวต้านดังกล่าว จะเป็นจังหวะในการทำ SBL

ปริมาณหุ้นที่ให้ยืมเพื่อขายชอร์ต

Stock	Available for borrowing (Share)
ESSO	30,400

(ข้อมูล ณ เวลา 9.00 น. ของวันก่อนหน้า)

ผ่านแนวต้าน 19.70 บาท ตัดขาดทุนทันที

สอบถามข้อมูลเพิ่มเติม กรุณาติดต่อ ฝ่ายธุรกิจยืมและให้ยืมหลักทรัพย์

โทรศัพท์ : 02-658-9699
Email: sbl@fnsyrus.com

TKN : TKN24C1803A



แนวรับ		แนวต้าน	
20	19	21.30	22

เกิดสัญญาณการฟื้นตัวในรอบสั้น เนื่องจากราคากำลังทำ Bullish divergence กับ RSI มีโอกาสที่จะได้เห็นการดีดกลับในช่วงนี้ วางเป้าหมายแรกที่บริเวณ 21.30 บาท ส่วนเป้าหมายหลักที่ 22 บาท



สอบถามข้อมูลเพิ่มเติม
โทรศัพท์ 02-658-9915
Email: dw@fnsyrus.com
Line: @dw24

ตารางราคา

* ตารางราคาใช้เปรียบเทียบในการซื้อขายช่วง market open เท่านั้น ไม่รวมช่วง market call

Underlying Bid*	DW Bid Price(THB) *				
	19-Jan-2018	22-Jan-2018	23-Jan-2018	24-Jan-2018	25-Jan-2018
20.90	0.08	0.07	0.07	0.07	0.06
20.80	0.07	0.07	0.06	0.06	0.06
20.70	0.07	0.06	0.06	0.06	0.06
20.60	0.07	0.06	0.06	0.06	0.06
20.50	0.06	0.06	0.06	0.05	0.05
20.40	0.06	0.06	0.05	0.05	0.05
20.30	0.06	0.05	0.05	0.05	0.05
20.20	0.06	0.05	0.05	0.05	0.05
20.10	0.05	0.05	0.05	0.04	0.04

Name	TKN24C1803A	Implied Volatility	58.00%
Underlying	TKN	Delta	10.25%
Type	Call	Listing Date	20-Sep-2017
Strike	29.380	Last Trading Date	30-Mar-2018
Conversion Ratio	3.60000	Expire Date(Maturity Date)	05-Apr-2018
Moneyness	-43.32% OTM	outstanding (18-Jan-2018)	52,630,500

TOP GAINER AND LOSER

5 TOP MAINBROAD GAINER

Rank	Stock	PClose	%Change	Support	Resistance	Trend (1 Week)	Technical View
1	BEAUTY	21.40	+7.54	20.60/19.90	22.30/23.30	Uptrend	Breakout ปรับตัวขึ้นต่อ
2	RSP	5.85	+7.34	5.60/5.40	6/6.50	Sideway Up	ภาพระยะกลางเป็นบวกต่อเนื่อง
3	GL	5.30	+7.29	5/4.80	5.50/5.70	Downtrend	ความเสี่ยงในภาพหลักยังคงสูง
4	KTC	230	+5.50	225/218	237/245	Uptrend	รอบสั้นมองชะลอการขึ้น
5	JMART	20.50	+5.13	20/19.50	21/21.70	Uptrend	แรงซื้อเริ่มกลับมา มีปรับตัวขึ้นต่อตามแนวโน้มหลัก

5 TOP MAINBROAD LOSER

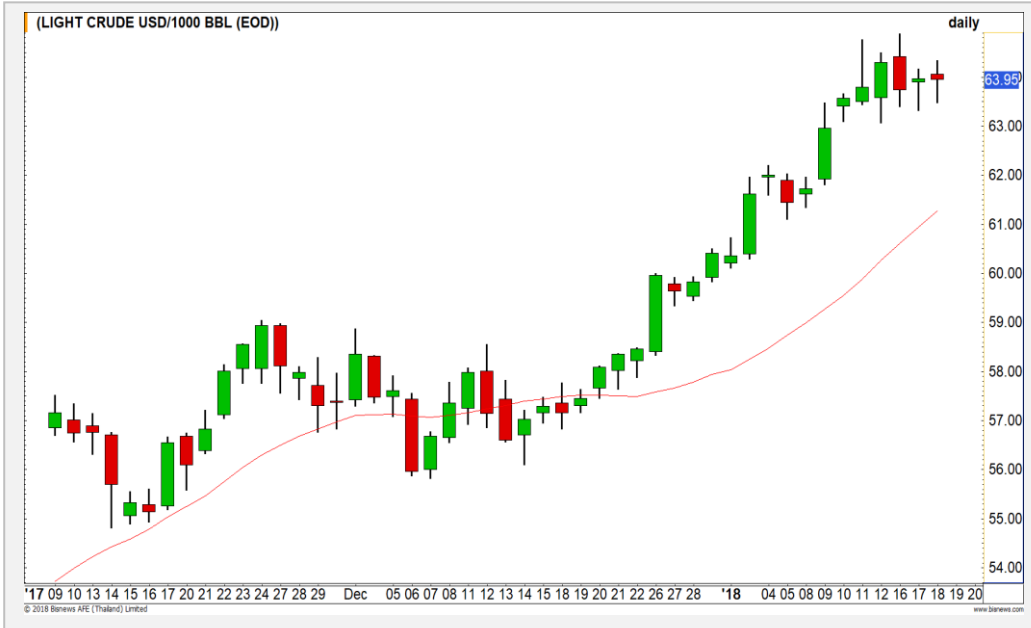
Rank	Stock	PClose	%Change	Support	Resistance	Trend (1 Week)	Technical View
1	STEC	24.70	-5.90	24/23	25.50/26.75	Sideway	รอบหลักยังคง Sideway
2	RS	26.25	-5.41	25/23	28.25/30	Uptrend	ไม่ควรรย่อหลุดแนวรับ 25 บาท มิฉะนั้นจะดึงภาพลบเข้ามาทันที
3	AYUD	36	-5.26	35/33.75	36.75/38	Sideway Up	รูปแบบการฟื้นตัว Rounding bottom
4	LH	11.40	-4.20	11.10/10.80	11.60/11.90	Uptrend	รอบหลักเรายังให้น้ำหนักเชิงบวก
5	PERM	2.84	-4.05	2.70/2.56	3/3.14	Downtrend	ไม่ผ่านแนวต้าน 3 บาท เสี่ยงลงต่อสูง

หมายเหตุประกอบการเลือก Top Gainer และ Top Loser

- ปริมาณการซื้อขายเฉลี่ย 5 วัน มากกว่า 10 ล้านบาท
- ไม่รวมรวม DW และ Warrant
- ราคาหุ้นไม่ต่ำกว่า 1 บาท

**** เนื่องจากหุ้นในกลุ่มนี้ส่วนใหญ่เป็นหุ้นที่ผันผวนแรงกว่าตลาด นักลงทุนควรใช้ความระมัดระวังเป็นพิเศษ ****

WTI Oil



	Level 1	Level 2
Support	63.50	63.00
Resistance	64.40	65.00

Sideway อยู่บริเวณเดิม

จากภาพรายวัน ราคาน้ำมันยังคงแกว่งตัว Sideway อยู่บริเวณเดิม ยังไม่มีสัญญาณทางเทคนิคในช่วงนี้

Baltic Dry Index



	Level 1	Level 2
Support	1100	1060
Resistance	1170	1120

ไม่มีแนวรับระยะสั้นที่ชัดเจน

ดัชนีค่าระวางเรือปรับตัวทำ Low ใหม่ของรอบอีกครั้ง ระยะสั้นยังไม่มีแนวรับที่ชัดเจน คาดการณ์การลงต่อ ยังไม่แนะนำการเข้าซื้อ จนกว่าจะเห็นการทำฐานใหม่

Gold Futures

แนวสำคัญของวันที่ 1330 ดอลลาร์

จากภาพ 60 นาที ราคาทองคำมีแนวสำคัญของวันที่ 1330 ดอลลาร์ หากผ่านได้มีโอกาสปรับตัวขึ้นไปทดสอบแนวต้านเดิมที่บริเวณ 1340 ดอลลาร์อีกครั้ง แต่หากไม่ผ่าน คาดการณ์การลงมาทดสอบฐานสำคัญที่บริเวณ 1320 ดอลลาร์

คำแนะนำระยะสั้น GFG18

- รอเปิด Long ที่บริเวณ 1320 ดอลลาร์ โดยมีเป้าหมายการทำกำไรที่ 1330 ดอลลาร์ และมีจุดตัดขาดทุนที่ 1310 ดอลลาร์



แนวรับ		แนวต้าน	
1325	1320	1333	1340

18 ม.ค. 2018
 กองทุน SPDR เพิ่มการถือครองทองคำ 11.8
 ตัน สู่ระดับ 840.76 ตัน

Contracts	Long	Short	Net	YTD
Institution	4059	6208	-2149	7089
Foreign	1678	907	771	-29913
Local	6670	5292	1378	22824

USD Futures

**ยังแกว่งออกข้าง แต่คาดว่าจะเกิดระยะอ่อนค่า
ระลอกสั้นกลับสู่กรอบ 32-32.20 บาท/ดอลลาร์**

เมื่อวานค่าเงินบาททรงตัว Sideway ช่วง 31.81-32 บาท/ดอลลาร์สหรัฐ แต่ยังมีประเมนจะเริ่มระยะอ่อนค่าเข้าหา 32-32.20 บาท/ดอลลาร์สหรัฐ

หลังจากก่อนหน้าทำระดับแข็งค่าสูงสุดในรอบ 3 ปี 5 เดือน ณ ระดับ 31.79 บาท/ดอลลาร์สหรัฐ

คำแนะนำระยะสั้น USDH18 (Trading Long)

- พอร์ตถือ Trading Long อ้างอิงค่าเงินบาทแข็งค่า 31.80-31.90 บาท/ดอลลาร์สหรัฐ รอรอบอ่อนค่าทำกำไรที่แนว 32-32.20 บาท/ดอลลาร์สหรัฐ **กรณีแข็งค่ามากกว่า 31.60 บาท/ดอลลาร์สหรัฐ ตัดขาดทุนทันที**



Market Summary & Theoretical Price

SET50 Index Futures

Series	Settle	Change	Vol. Contracts	Change	OI	Change	Days to Delivery	Theoretical			Div. Yield	Fund Rate	Basis	Premium Discount
								Theoretical	Lower	Upper				
S50F18	1182.3	-10.7	31	-8	154	-8	11	1183.20	1182.93	1185.16	0.00	0.02	-0.40	-0.90
S50G18	1181.2	-10.8	3	2	28	1	39	1184.58	1183.64	1191.53	0.00	0.02	-1.50	-3.38
S50H18	1179.7	-9.9	182443	33738	298925	-3682	70	1181.97	1180.27	1194.45	0.02	0.02	-3.00	-2.27
S50M18	1176.3	-9.8	11554	3184	15534	668	160	1171.40	1167.51	1199.91	0.04	0.02	-6.40	4.90
S50U18	1175.2	-8.8	1246	-75	6404	132	251	1147.65	1141.55	1192.38	0.06	0.02	-7.50	27.55
S50Z18	1179.1	-8.7	456	139	1583	62	342	1102.14	1093.82	1163.09	0.09	0.02	-3.60	76.96

Gold Futures

Series	Settle	Change	Vol. Contracts	Change	OI	Change	Days to Delivery	Theoretical			Premium / Discount	Risk Free Rate
								Theoretical	Lower	Upper		
GFG18	20190	-120	51	-16	2327	-5	39	20168	20152	20286	22.30	0.02
GFJ18	20230	-110	40	36	1065	-16	98	20217	20176	20514	13.47	0.02
GFM18	20290	-80	29	21	251	14	160	20268	20202	20753	22.17	0.02

USD Futures

Series	Settle	Change	Days to Delivery	Theoretical	Basis
USDF18	32.64	0.00	11	31.92	0.75
USDG18	31.93	-0.05	39	31.99	0.04
USDH18	31.92	-0.04	69	32.07	0.03
USDM18	31.92	-0.05	160	32.30	0.03

DISCLAIMER: รายงานฉบับนี้จัดทำโดยบริษัทหลักทรัพย์ ฟินันเซีย ไซรัส จำกัด (มหาชน) "บริษัท" ข้อมูลที่ปรากฏในรายงานฉบับนี้ถูกจัดทำขึ้นบนพื้นฐานของแหล่งข้อมูลที่เชื่อว่าหรือควรเชื่อว่ามีที่น่าเชื่อถือ และหรือมีความถูกต้อง อย่างไรก็ตามบริษัทไม่รับรองความถูกต้อง/ครบถ้วนของข้อมูลดังกล่าว ข้อมูลและความเห็นที่ปรากฏอยู่ในรายงานฉบับนี้อาจมีการเปลี่ยนแปลง แก้ไข หรือเพิ่มเติมได้ตลอดเวลาโดยไม่ต้องแจ้งให้ทราบล่วงหน้า บริษัทไม่มีความประสงค์ที่จะชักจูงหรือชี้ชวนให้ผู้ลงทุน ลงทุนซื้อหรือขายหลักทรัพย์ตามที่ปรากฏในรายงานฉบับนี้ รวมทั้งบริษัทไม่ได้รับประกันผลตอบแทนหรือราคาของหลักทรัพย์ตามข้อมูลที่ปรากฏแต่อย่างใด บริษัทจึงไม่รับผิดชอบต่อความเสียหายใดๆ ที่เกิดขึ้นจากการนำข้อมูลหรือความเห็นในรายงานฉบับนี้ไปใช้ไม่ว่ากรณีใดก็ตาม ผู้ลงทุนควรศึกษาข้อมูลและใช้ดุลยพินิจอย่างรอบคอบในการตัดสินใจลงทุน

บริษัทขอสงวนลิขสิทธิ์ในข้อมูลและความเห็นที่ปรากฏอยู่ในรายงานฉบับนี้ ห้ามมิให้ผู้ใดนำข้อมูลและความเห็นในรายงานฉบับนี้ไปใช้ประโยชน์ คัดลอก ตัดแปลง ทำซ้ำ นำออกแสดงหรือเผยแพร่ต่อสาธารณชนไม่ว่าทั้งหมดหรือบางส่วน โดยไม่ได้รับอนุญาตเป็นลายลักษณ์อักษรจากบริษัทล่วงหน้า การลงทุนในหลักทรัพย์มีความเสี่ยง ผู้ลงทุนควรศึกษาข้อมูลและพิจารณาอย่างรอบคอบก่อนการตัดสินใจลงทุน

บริษัทหลักทรัพย์ ฟินันเซีย ไซรัส จำกัด (มหาชน) อาจเป็นผู้ดูแลสภาพคล่อง (Market Maker) และผู้ออกใบสำคัญแสดงสิทธิอนุพันธ์ (Derivative Warrants) บนหลักทรัพย์ที่ปรากฏอยู่ในรายงานฉบับนี้ โดยบริษัท อาจจัดทำทวีเคาระห์ของหลักทรัพย์อ้างอิงดังกล่าวนี้ ดังนั้น นักลงทุนควรศึกษารายละเอียดในหนังสือชี้ชวนของใบสำคัญแสดงสิทธิอนุพันธ์ดังกล่าวก่อนตัดสินใจลงทุน