



SET INDEX

สลับชะลอราย ชม. ไม่ควรหลุด
แนวรับ 1705 จุด

เมื่อวานหลุดแนวรับ 1713 จุดลงไปเล็กน้อย (มูลค่าการซื้อขายเบาบาง 49,524 ลบ.) ก่อนจะฟื้นตัวในกรอบแคบๆ ตีต 1722 จุด ซึ่งกลายเป็นแนวต้านสำคัญของภาพในเช้าวันนี้ กรณีผ่านได้ จะไปตีตแนวต้าน 1725-1727 จุด ซึ่งประเมินแนวนี้ผ่านยาก เพราะภาพรวมยังเน้นการพักตัวระหว่างรอบหลัก

แนวรับของรอบหลักไม่ควรหลุด
1705 จุดลงไป เพื่อคงโอกาสฟื้น

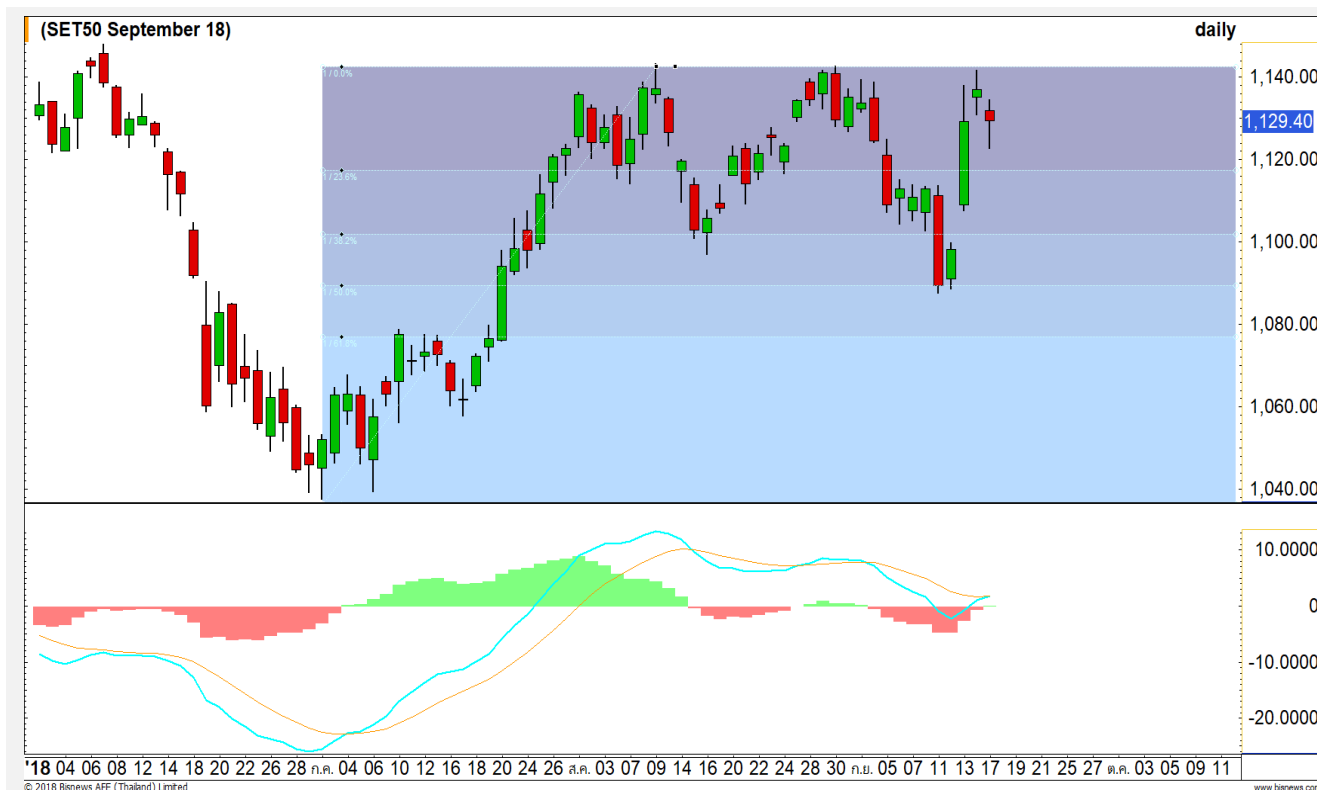
แนวรับ	1710**	1705*
แนวต้าน	1722*	1727



Technical Review:

- S50U18: รอบเข้าเปิดชะลอ วางแนวรับสำคัญด่านแรก 1123 จุด กรณีแย่งยังไม่หลุด 1117 จุด
- Momentum Trading : BEM , ASIAN
- Swing Trading : BCH , SYNTEC

SET50 Index Futures



เข้านี้เปิดชะลอ ดูแนวรับ 1123 จุด เป็นด่านแรก

17 ก.ย. 61 นักลงทุนต่างชาติ Long สุทธิ 2,365 สัญญา (2 พ.ค. - 17 ก.ย. มียอด Long สุทธิสะสมเพิ่มขึ้นเป็น 16,112 สัญญา)

รอบหลักยังประเมินการพักตัวคือ โอกาสเปิด Long เพราะการพักตัวยังไม่น่ารุนแรงจนถึงขั้นไหลลงมา ปิด Gap 1100-1108 จุด ฉะนั้นยังคงโอกาสทะลุ 1143 จุดในระยะถัดไป

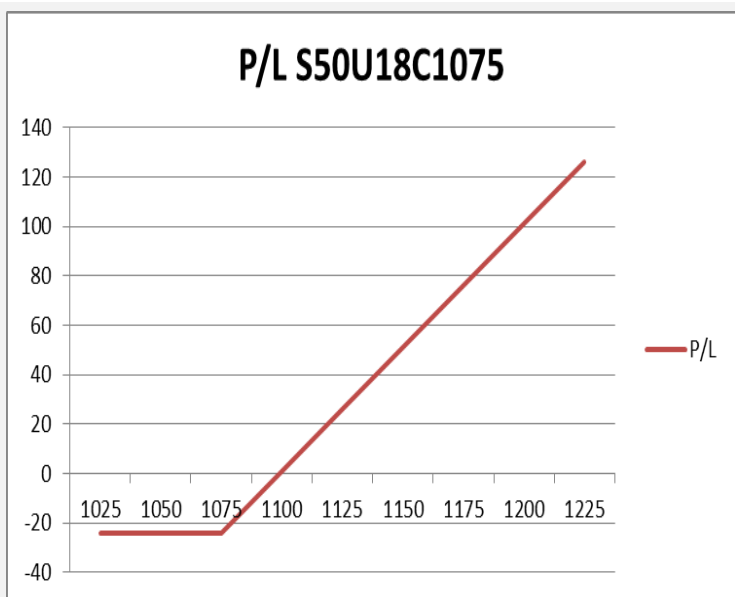
ส่วนรอบเข้านี้คาดเปิดชะลอ แต่ให้ดูแนวรับตั้งต้นที่ 1123 จุด ไม่หลุดจะมีระยะดีดราย ชม. กลับเข้าหาแนวต้าน 1131-1135 จุด **กรณีหลุด 1123 จุด เจอฐานรอดีดกลับที่ 1117 จุด**

กลยุทธ์ S50U18 (Long ในรอบหลัก)

- พอร์ตวางรอเปิด Long กลับ ในช่วงแนวรับไม่หลุด 1117 จุด **กรณีหลุด 1115 จุด แนะนำ Wait & See**
- พอร์ตเปิด Short ณ ระดับเปิดรอบเข้าเมื่อวาน รอปิด ทำกำไรที่แนวรับ 1123 จุด และ 1120 จุด **ทะลุแนวต้าน 1133 จุดตัดขาดทุน**

	แนวรับ		แนวต้าน	
	1123*	1117	1131	1135
Contracts	Long	Short	Net	YTD
Institution	53494	57510	-4016	17718
Foreign	33310	30945	2365	25786
Local	109136	107485	1651	-43504

SET50 Index Options



คำแนะนำ :

กลยุทธ์: Wait & See

ขาดทุนสูงสุด : -

กำไรสูงสุดทางทฤษฎี : -

เป้าหมายการทำกำไร : -

จุดคุ้มทุน(เมื่อหมดอายุ) : -

SET50 Index	Long S50U18C1075	Cost	Profit/Loss
1025	-50	26	-26
1050	-25	26	-26
1075	0	26	-26
1100	25	26	-1
1125	50	26	24
1150	75	26	49
1175	100	26	74
1200	125	26	99
1225	150	26	124

		Price	Change	Vol.	Open Interest	Intrinsic Value	Time Value	Break Even	All-in-Premium	Implied Volatility	Delta	Effective Gearing
Call Option	S50U18C1075	53.80	-10.50	1	2670	56.92	-3.12	1128.80	0.00	0.00%	1.00	19.80
	S50U18C1100	31.60	-9.40	61	1,441	31.92	-0.32	1131.60	0.00	0.00%	1.00	35.18
	S50U18C1125	14.00	-6.20	612	2,727	6.92	7.08	1139.00	0.01	13.42%	0.62	49.89
	S50U18C1150	5.10	-4.20	1,282	4,715	0.00	5.10	1155.10	0.02	15.87%	0.28	62.25
	S50U18C1175	1.60	-1.90	348	3,592	0.00	1.60	1176.60	0.04	17.55%	0.10	73.12

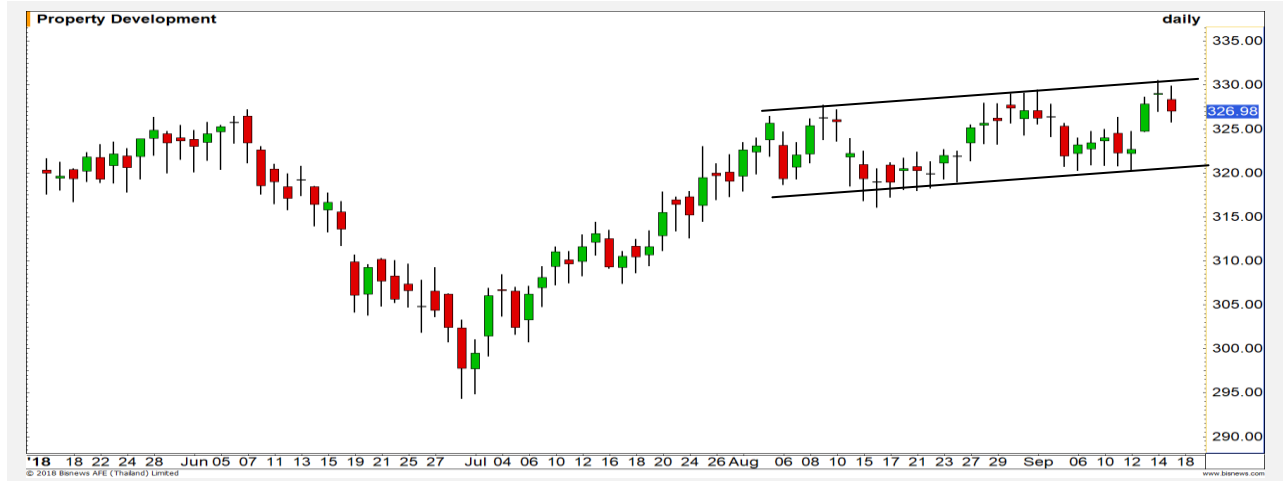
Put Option	S50U18P1075	1.00	-0.30	199	6,380	0.00	1.00	1074.00	-0.05	20.37%	-0.06	-68.00
	S50U18P1100	2.50	-0.60	469	2,941	0.00	2.50	1097.50	-0.03	17.02%	-0.15	-67.73
	S50U18P1125	10.40	1.70	625	3,442	0.00	10.40	1114.60	-0.02	18.38%	-0.41	-44.75
	S50U18P1150	27.00	5.30	149	1,763	18.08	8.92	1123.00	-0.01	22.04%	-0.66	-27.63
	S50U18P1175	46.00	4.20	119	298	43.08	2.92	1129.00	0.00	21.63%	-0.85	-20.82

Property Development

	Level 1	Level 2
Support	325	320
Resistance	330	335

แกว่งตัวในกรอบ Channel

ดัชนีกลุ่มพัฒนาอสังหาริมทรัพย์ ช่วงนี้เป็นการแกว่งตัวในกรอบ Uptrend channel อาจมีย่อสลับได้บ้าง แต่ทิศทางโดยรวมยังมองบวก



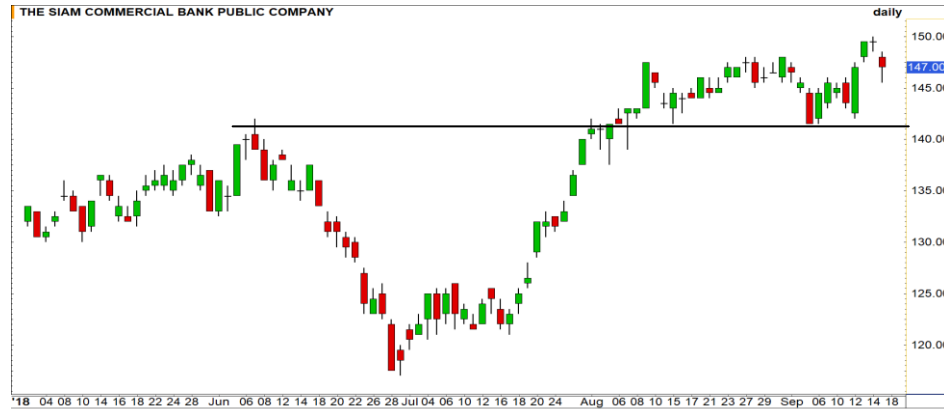
Insurance

	Level 1	Level 2
Support	12300	12200
Resistance	12500	12600

รอการ Breakout

ดัชนีกลุ่มประกันภัยและประกันชีวิต ยังคงเคลื่อนไหวภายใต้เส้นค่าเฉลี่ย Downtrend line เผชิญความเสี่ยงการพักตัวลงอยู่





Support 145.50 142 Resistance 150 154

SCB (DAY): ราคาอยู่ในช่วงการ Sideway ในกรอบกว้าง บริเวณ 142 – 150 บาท



Support 150 148 Resistance 154 160

PTTEP (DAY): ราคาปรับตัวขึ้นแข็งแกร่งเกินคาด ขึ้นยืนปิดเหนือระดับ 150 บาท เป็นการสร้าง High ใหม่ของรอบ หนูนภาพการปรับตัวขึ้นต่อ



Support 45.50 44 Resistance 48 50

EA (DAY): ราคาปรับตัวขึ้นมาแรง เข้าใกล้แนวต้านสำคัญที่ 48 บาท มองว่าราคาอาจเกิดการชะลอตัวช่วงสั้นได้



Support 20.20 20 Resistance 21.20 22

BCPG (DAY): โมเมนตัมการขึ้นยังคงแข็งแกร่ง เป้าหมายการขึ้นถัดไปที่แนวต้าน 21.20/22 บาท

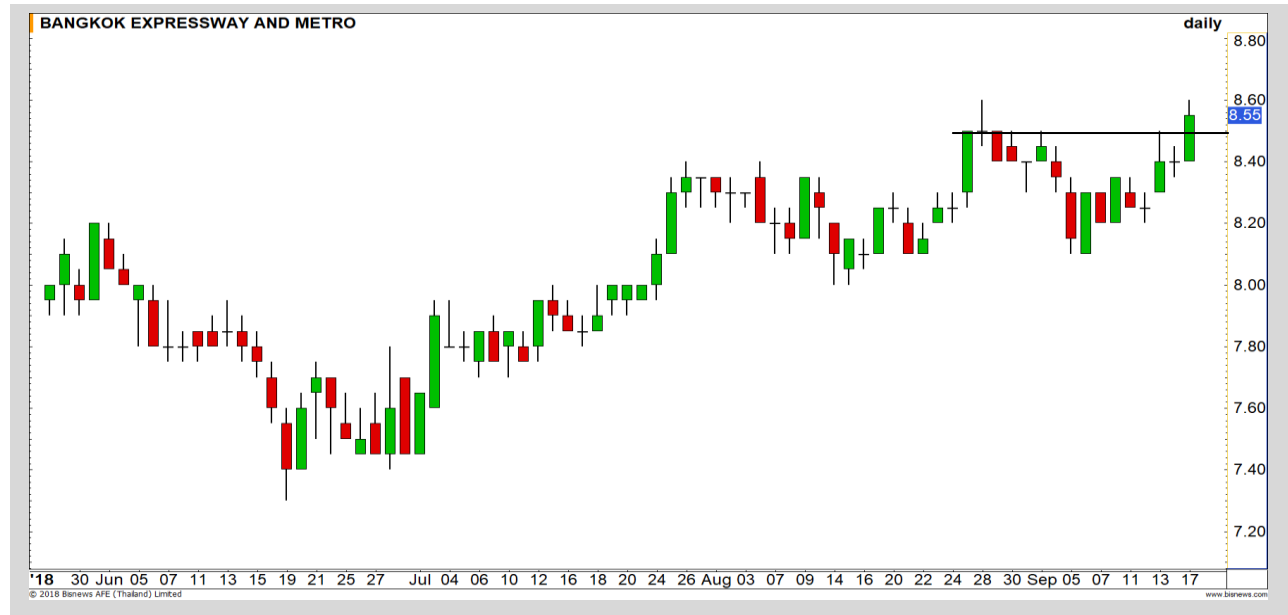
Momentum Trading

BEM

Support	8.50
Resistance	8.80
Stop loss	8.35

คำแนะนำระยะสั้น (BUY)

ราคากำลังขึ้นสร้าง High ใหม่อีกครั้ง โดยภาพหลักยังคงเป็นแนวโน้มเชิงบวก มีแนวต้านถัดไปรอทดสอบที่ 8.80 บาท



ASIAN

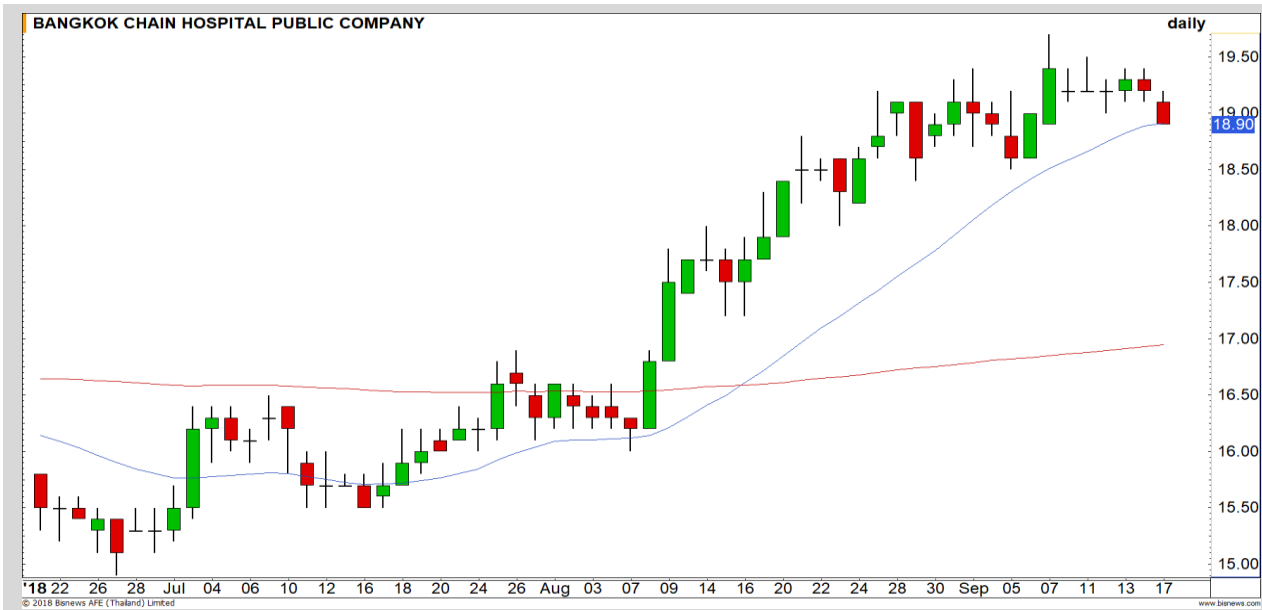
Support	8.90
Resistance	9.30/9.50
Stop loss	8.80

คำแนะนำระยะสั้น (BUY)

ราคาแกว่งตัวในกรอบสามเหลี่ยมช่วง 8.85-9.30 บาท และเมื่อพ้นแนวต้านแรก 9.30 บาทจะเปิด Upside ต่อบรรลุพื้นที่เป้าหมายถัดมา 9.50 บาท



Swing Trading



Support	18.80
Resistance	19.40
Stop loss	18.40

คำแนะนำระยะสั้น (BUY)

ราคาย่อตัวลงมาแตะแนวรับเส้นค่าเฉลี่ย 20 วัน มีโอกาสเกิดการฟื้นตัวกลับในบริเวณนี้ เพื่อค้นหาเป้าหมายเดิมที่ 19.40 บาทอีกครั้ง

BCH



Support	3.66
Resistance	3.80
Stop loss	3.62

คำแนะนำระยะสั้น (BUY)

ราคายืนไม่หลุดแนวรับ 3.64 บาท มีโอกาสเกิด Technical Rebound หลังเกิด Positive Divergence ใน RSI มีเป้าหมายการฟื้นตัวระยะสั้น 3.80 บาท

(ยกเว้นหลุด 3.66 บาท ทิศทางเปลี่ยนเป็นลบต่อเนื่อง)

SYNTEC

SAWAD



เทียบราคาก่อนหน้า

Close Price	%Change
46	-

(ข้อมูล ณ เวลา 17.00 น. ของวันก่อนหน้า)

เมื่อวานทำ SBL หุ้น SAWAD ไปในช่วงต้นทุน

46-46.75 บาทหรือซื้อคืน

แนวรับ		แนวต้าน	
45	44.50	47	44.50

เมื่อวานราคาขยับในกรอบแคบ และ High 46.75 บาท คาดว่าราคาจะเริ่มเข้าสู่ระยะชะลอในรอบสั้น วางแนวซื้อคืนด้านแรก ณ ระดับ 45 บาท

ปริมาณหุ้นที่ให้ยืมเพื่อขายชอร์ต

Stock	Available for borrowing (Share)
SAWAD	82,700

(ข้อมูล ณ เวลา 9.00 น. ของวันก่อนหน้า)

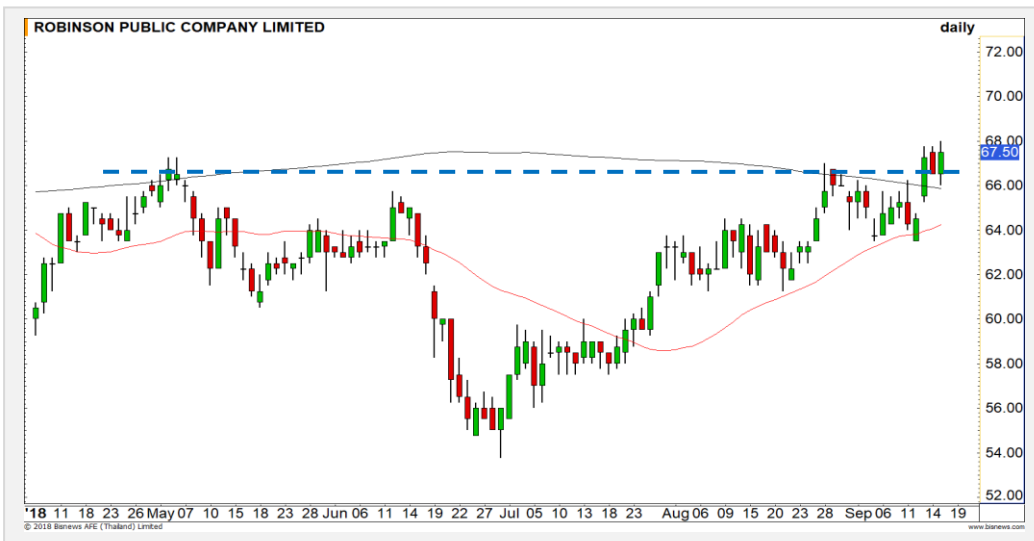
ทะลุแนวต้าน 47.50 บาท ตัดขาดทุน

สอบถามข้อมูลเพิ่มเติม กรุณาติดต่อ
ฝ่ายธุรกิจยืมและให้ยืมหลักทรัพย์

โทรศัพท์ : 02-658-9699

Email: sbl@fnsyrus.com

ROBINS: ROBI24C1903A



แนวรับ		แนวต้าน	
67.25	66.00	69.00	70.25

ราคาปิดทะลุแนวต้านสำคัญที่ 67.25 บาท ประเมินราคามีโอกาสขึ้นต่อตามแรงส่งของ Momentum บวก มีเป้าหมายรอตสอบที่ 69.00 บาท

หากราคาหลุดต่ำกว่า 66.00 บาท ตัดขาดทุน



สอบถามข้อมูลเพิ่มเติม
โทรศัพท์ 02-658-9915
Email: dw@fnsyrus.com
Line: @dw24

ตารางราคา

* ตารางราคาใช้เปรียบเทียบในการซื้อขายช่วง market open เท่านั้น ไม่รวมช่วง market call

Name	ROBI24C1903A	Implied Volatility	45.00%
Underlying	ROBINS	Delta	39.88%
Type	Call	Listing Date	18-Jul-2018
Strike	78.640	Last Trading Date	29-Mar-2019
Conversion Ratio	7.30000	Expire Date(Maturity Date)	03-Apr-2019
Moneyess	-16.50% OTM	outstanding (17-Sep-2018)	400

Underlying Bid*	DW Bid Price(THB) *				
	18-Sep-2018	19-Sep-2018	20-Sep-2018	21-Sep-2018	24-Sep-2018
68.50	0.77	0.77	0.77	0.76	0.75
68.25	0.76	0.76	0.75	0.75	0.74
68.00	0.75	0.74	0.74	0.74	0.73
67.75	0.73	0.73	0.73	0.72	0.71
67.50	0.72	0.72	0.71	0.71	0.70
67.25	0.70	0.70	0.70	0.70	0.69
67.00	0.69	0.69	0.68	0.68	0.67
66.75	0.68	0.67	0.67	0.67	0.66
66.50	0.66	0.66	0.66	0.66	0.65

TOP GAINER AND LOSER

5 TOP MAINBROAD GAINER

Rank	Stock	PClose	%Change	Support	Resistance	Trend (1 Week)	Technical View
1	STA	14.90	14.62	14.50/14.20	15.40/15.80	Sideway Up	แนวโน้มแข็งแกร่งแต่ระยะสั้นอาจพักตัวสลับได้บ้าง
2	SAMART	8.60	7.50	8.45/8.25	8.80/9.00	Uptrend	แนวโน้มขาขึ้น ระยะสั้นให้ระวังการพักตัว
3	CKP	4.64	6.91	4.56/4.50	4.70/4.76	Uptrend	มีโอกาสย่อตัวระยะสั้น
4	BWG	1.13	6.60	1.10/1.08	1.16/1.20	Sideway Up	ยืนเหนือ 1.08 บาทได้ ดึงภาพเป็นบวก
5	ITEL	3.56	6.59	3.52/3.40	3.64/3.70	Sideway Up	ราคาทำ Higher High ดึงภาพเป็นบวก

5 TOP MAINBROAD LOSER

Rank	Stock	PClose	%Change	Support	Resistance	Trend (1 Week)	Technical View
1	GLOW	88.00	3.03	88.00/86.50	89.25/90.00	Downtrend	ราคาลงมาที่ฐาน 88.00 บาท ระยะสั้นมีโอกาสตั้ง
2	GLOBAL	19.40	2.51	19.20/18.90	19.70/20.00	Sideway Up	ย่อตัวในแนวโน้มขาขึ้น ทอยยสะสมได้
3	MTC	41.50	2.35	41.00/40.25	42.25/43.00	Sideway Up	พักตัวในแนวโน้มขาขึ้น
4	KBANK	212.00	2.30	211/209	216/218	Sideway	แกว่งตัวในกรอบ Sideway
5	BEC	7.00	2.10	6.90/6.75	7.20/7.35	Sideway Down	ราคาลงต่อตามแนวโน้มเดิม

หมายเหตุประกอบการเลือก Top Gainer และ Top Loser

- ปริมาณการซื้อขายเฉลี่ย 5 วัน มากกว่า 10 ล้านบาท
- ไม่นับรวม DW และ Warrant
- ราคาหุ้นไม่ต่ำกว่า 1 บาท

** เนื่องจากหุ้นในกลุ่มนี้ส่วนใหญ่เป็นหุ้นที่ผันผวนแรงกว่าตลาด นักลงทุนควรใช้ความระมัดระวังเป็นพิเศษ **

Crude Oil (WTI)



	Level 1	Level 2
Support	67	64.50
Resistance	70.50	72.50

Sideway

ราคาน้ำมัน WTI ในภาพรายวัน ราคายังคงเป็นการแกว่งตัวออกด้านข้างในกรอบสามเหลี่ยมรูปแบบ Ascending triangle รอการ Breakout เพื่อกำหนดทิศทาง

Rubber



	Level 1	Level 2
Support	163	160
Resistance	166	170

หลุด Low เดิม

ราคายางพารา ลบล้างภาพ Bullish divergence ราคาปรับตัวลงมาหลุดแนวรับ Low เดิม เป็นการหาจุด Bottom ใหม่

Gold Futures

ราคาทองคำติดแนวต้านแรก

บริเวณ 1200 – 1205 ดอลลาร์

ราคาทองคำย่อตัวลงมาจากฟื้นตัวขึ้นไปติดแนวต้านแรกบริเวณ 1200 – 1205 ดอลลาร์ ตามที่คาดการณ์ทิศทางของราคาทองคำยังไม่เปลี่ยน

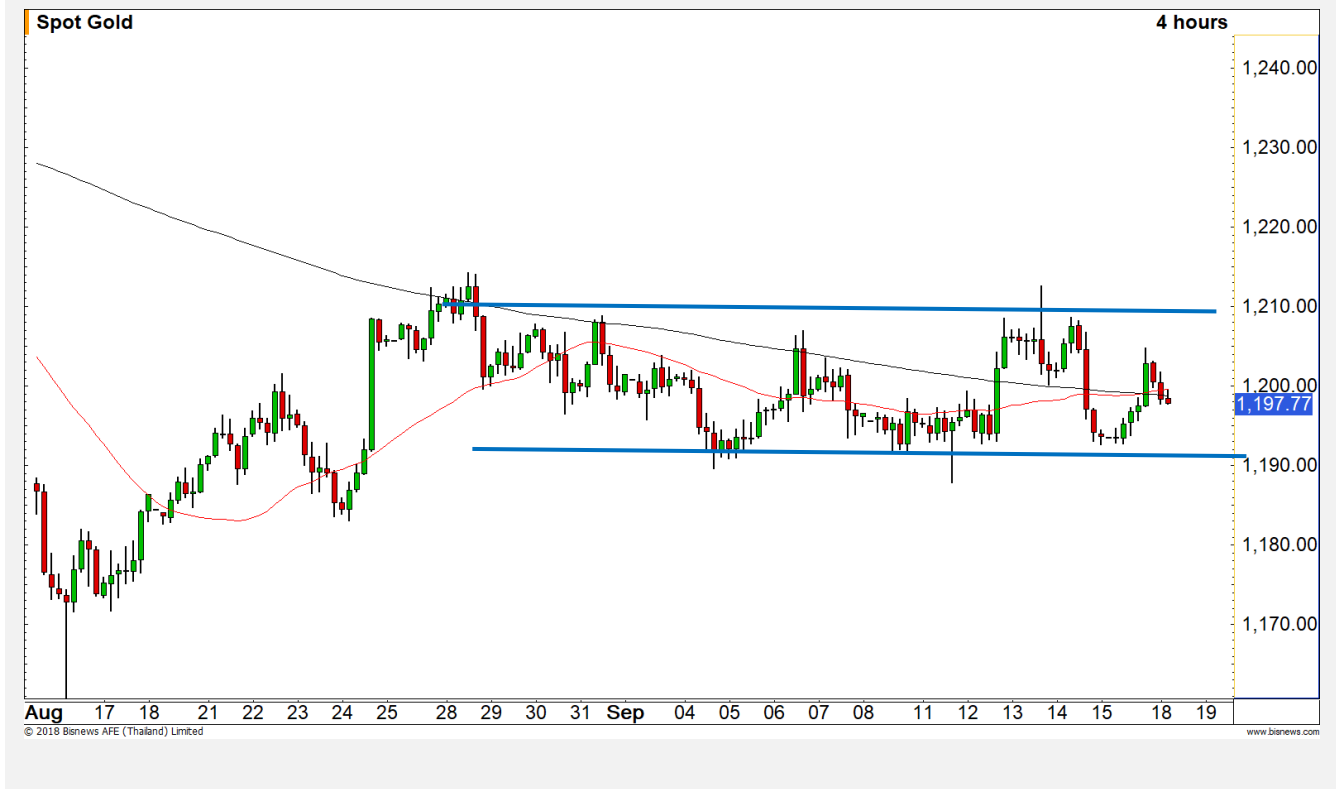
ในรอบหลักยังคงรอทดสอบเป้าหมาย 1210 ดอลลาร์

โดยหากราคาทองคำหลุดระดับ 1190 ดอลลาร์ลงมา จะปลี่ยนภาพดังกล่าวและเปิด Downside

คำแนะนำระยะสั้น GFU18

- สถานะ Long ต้นทุนที่ 1194 ดอลลาร์ ปิดทำกำไรเรียบร้อยแล้วที่บริเวณ 1200 – 1205 ดอลลาร์
- พอร์ตว่างแนะนำ Wait and See

วันที่ 17 ก.ย. 2018
กองทุน SPDR คงการถือครองทองคำไว้
ที่ระดับ 742.53 ตัน



แนวรับ		แนวต้าน	
1193	1190	1200	1205

Contracts	Long	Short	Net	YTD
Institution	9077	8730	347	-8988
Foreign	1574	7963	-6389	-22540
Local	11955	5913	6042	31528

USD Futures

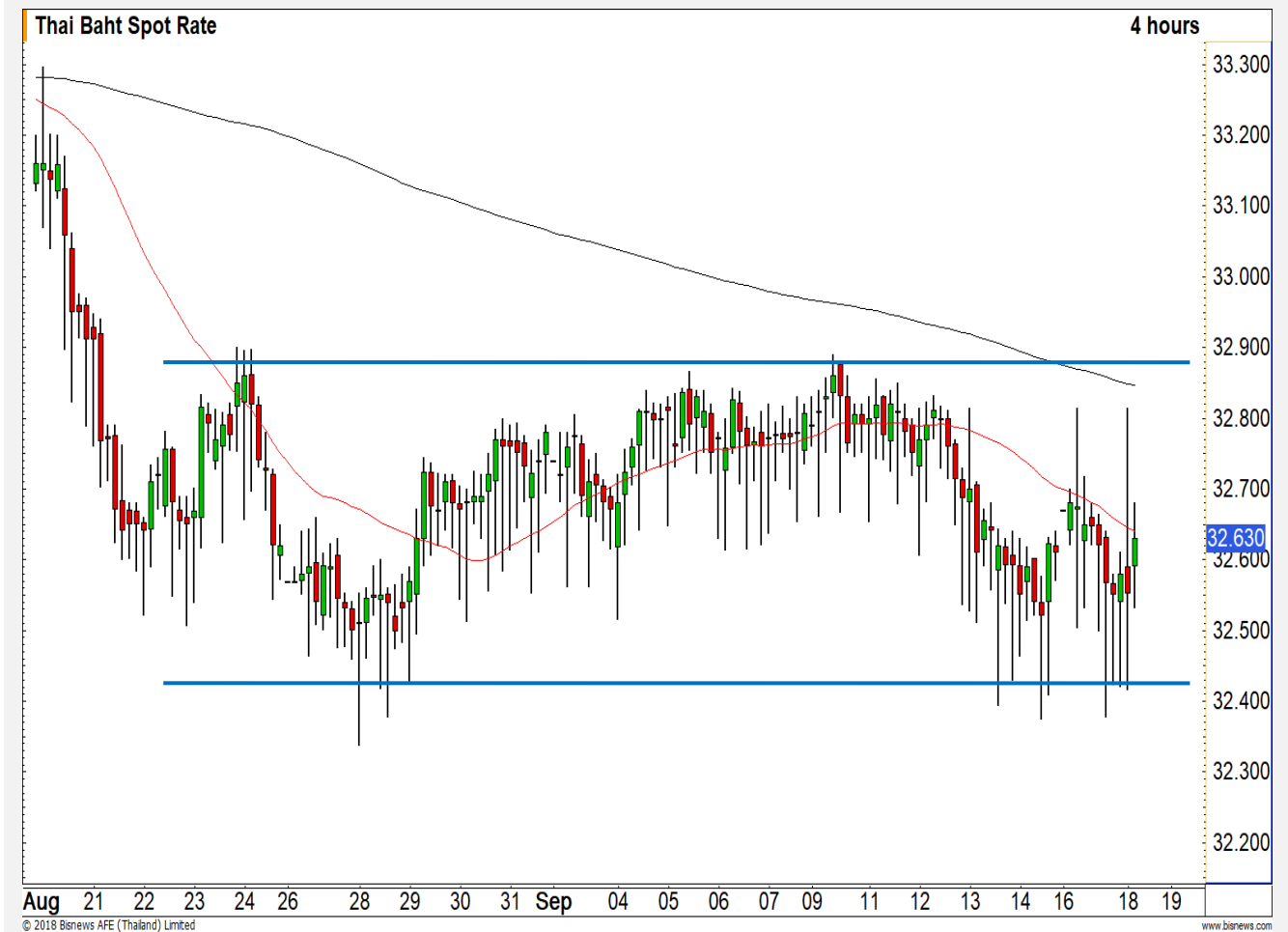
ค่าเงินบาทแกว่งตัวในกรอบเดิม แต่มีความผันผวนมากขึ้น

ค่าเงินบาทแกว่งตัวในกรอบเดิมช่วง 32.45 – 32.85 บาท/ดอลลาร์ แต่ความผันผวนของการแกว่งตัวนั้นมีมากขึ้น แนะนำนักลงทุนควรเพิ่มความระมัดระวังสำหรับการลงทุน

ประเมินทิศทางของค่าเงินบาทยังคงภาพ Sideway ในกรอบช่วง 32.45 – 32.85 บาท/ดอลลาร์ จนกว่าจะเกิด Breakout ออกจากกรอบดังกล่าว

คำแนะนำระยะสั้น USDU18

- สถานะ Short ต้นทุน 32.75 บาท/ดอลลาร์ ได้ปิดทำกำไรเรียบร้อยแล้วที่ 32.45 บาท/ดอลลาร์
- พอร์ตว่างแนะนำ Wait and See



แนวรับ		แนวต้าน	
32.50	32.45	32.75	32.80

Market Summary & Theoretical Price

SET50 Index Futures

Series	Settle	Change	Vol. Contracts	Change	OI	Change	Days to Delivery	Theoretical			Div. Yield	Fund Rate	Basis	Premium Discount
								Theoretical	Lower	Upper				
S50U18	1129.4	-7.6	157620	6986	235882	-18753	9	1132.21	1132.00	1133.75	0.00	1.50%	-2.52	-2.81
S50V18	1128.5	-5.7	48	14	1524	-2	42	1133.04	1132.06	1140.20	0.01	1.50%	-3.42	-4.54
S50X18	1127.1	-7.6	5	-12	151	1	72	1133.80	1132.12	1146.08	0.01	1.50%	-4.82	-6.70
S50Z18	1128.7	-7.5	34472	8831	61364	4948	100	1134.18	1131.86	1151.24	0.01	1.50%	-3.22	-5.48
S50H19	1125.4	-6.9	2583	3	7195	-3	191	1130.32	1125.88	1162.90	0.02	1.50%	-6.52	-4.92
S50M19	1120.1	-7.8	1212	332	4720	237	282	1121.78	1115.22	1169.87	0.03	1.50%	-11.82	-1.68

Gold Futures

Series	Settle	Change	Vol. Contracts	Change	OI	Change	Days to Delivery	Theoretical			Premium / Discount	Risk Free Rate
								Theoretical	Lower	Upper		
GFV18	18610	-110	69	-312	2020	-174	42	18601	18585	18718	9.37	1.50%
GFZ18	18660	-100	7	-268	1993	-94	100	18645	18607	18925	15.11	1.50%
GFG19	18720	-110	20	-37	111	-82	162	18692	18630	19145	27.80	1.50%

USD Futures

Series	Settle	Change	Days to Delivery	Theoretical	Basis
USDU18	32.64	0.09	9	32.63	0.03
USDV18	32.62	0.13	42	32.72	0.01
USDX18	32.59	0.13	72	32.80	-0.02
USDZ18	32.58	0.11	100	32.87	-0.03

DISCLAIMER: รายงานฉบับนี้จัดทำโดยบริษัทหลักทรัพย์ ฟินันเซีย ไซรัส จำกัด (มหาชน) "บริษัท" ข้อมูลที่ปรากฏในรายงานฉบับนี้ถูกจัดทำขึ้นบนพื้นฐานของแหล่งข้อมูลที่น่าเชื่อถือหรือความน่าเชื่อถือ และหรือมีความถูกต้อง อย่างไรก็ตามบริษัทไม่รับรองความถูกต้อง/ครบถ้วนของข้อมูลดังกล่าว ข้อมูลและความคิดเห็นที่ปรากฏอยู่ในรายงานฉบับนี้อาจมีการเปลี่ยนแปลง แก้ไข หรือเพิ่มเติมได้ตลอดเวลาโดยไม่ต้องแจ้งให้ทราบล่วงหน้า บริษัทไม่มีความประสงค์ที่จะชักจูงหรือชี้ชวนให้ผู้ลงทุน ลงทุนซื้อหรือขายหลักทรัพย์ตามที่ปรากฏในรายงานฉบับนี้ รวมทั้งบริษัทไม่ได้รับประกันผลตอบแทนหรือราคาของหลักทรัพย์ตามข้อมูลที่ปรากฏแต่อย่างใด บริษัทจึงไม่รับผิดชอบต่อความเสียหายใดๆ ที่เกิดขึ้นจากการนำข้อมูลหรือความเห็นในรายงานฉบับนี้ไปใช้ไม่ว่ากรณีใดก็ตาม ผู้ลงทุนควรศึกษาข้อมูลและใช้ดุลยพินิจอย่างรอบคอบในการตัดสินใจลงทุน

บริษัทขอสงวนลิขสิทธิ์ในข้อมูลและความคิดเห็นที่ปรากฏอยู่ในรายงานฉบับนี้ ห้ามมิให้ผู้ใดนำข้อมูลและความคิดเห็นในรายงานฉบับนี้ไปใช้ประโยชน์ คัดลอก ดัดแปลง ทำซ้ำ นำออกแสดงหรือเผยแพร่ต่อสาธารณชนไม่ว่าทั้งหมดหรือบางส่วน โดยไม่ได้รับอนุญาตเป็นลายลักษณ์อักษรจากบริษัทล่วงหน้า การลงทุนในหลักทรัพย์มีความเสี่ยง ผู้ลงทุนควรศึกษาข้อมูลและพิจารณาอย่างรอบคอบก่อนการตัดสินใจลงทุน

บริษัทหลักทรัพย์ ฟินันเซีย ไซรัส จำกัด (มหาชน) อาจเป็นผู้ดูแลสภาพคล่อง (Market Maker) และผู้ออกใบสำคัญแสดงสิทธิอนุพันธ์ (Derivative Warrants) บนหลักทรัพย์ที่ปรากฏอยู่ในรายงานฉบับนี้ โดยบริษัท อาจจัดทำทวีเคาระห์ของหลักทรัพย์อ้างอิงดังกล่าวนี้ ดังนั้น นักลงทุนควรศึกษารายละเอียดในหนังสือชี้ชวนของใบสำคัญแสดงสิทธิอนุพันธ์ดังกล่าวก่อนตัดสินใจลงทุน