



SET INDEX

สลับบวกในรอบเช้า วางแผนต้านสำคัญ 1639 จุด

ภาพรวมดู Downtrend ที่ 1639 จุด แต่ตามรอบหลักที่ฟื้นแบบ Double Bottoms ให้โอกาสทะลุผ่าน 1639 จุด ไปที่มีเป้าหมาย 1645-1650 จุด

โดยที่รอบเช้านี้มีระยะสลับบวกเข้าหาแนวต้าน 1637-1640 จุด รอ breakout เพื่อหลุดออกจากกรอบ Sideway

เว้นหลุด 1625 จุดเสี่ยงอีกระลอก

แนวรับ	1630	1625
แนวต้าน	1637	1640



Technical Review:

- S50Z19 : เข้านี้ สำคัญที่ Downtrend 1092 จุด
- Momentum Trading : CPALL, EKH
- Swing Trading : BEM, HTC
- DW : ADVANC (PUT)

SET50 Index Futures



เข้าสำคัญที่ Downtrend 1092 จุด

17 ต.ค. 62 นักลงทุนต่างชาติ Long สุทธิ ต่อเนื่องหนาแน่น 19,930 สัญญา (เปิดสถานะ Long ต่อเนื่อง)

ภาพหลักการฟื้นแบบ Double Bottoms ยังคงมีโอกาสทดสอบเป้าหมาย 1090/1100 จุด แต่ช่วงสั้นยังรอดูแนว Breakout downtrend ที่ 1092 จุด

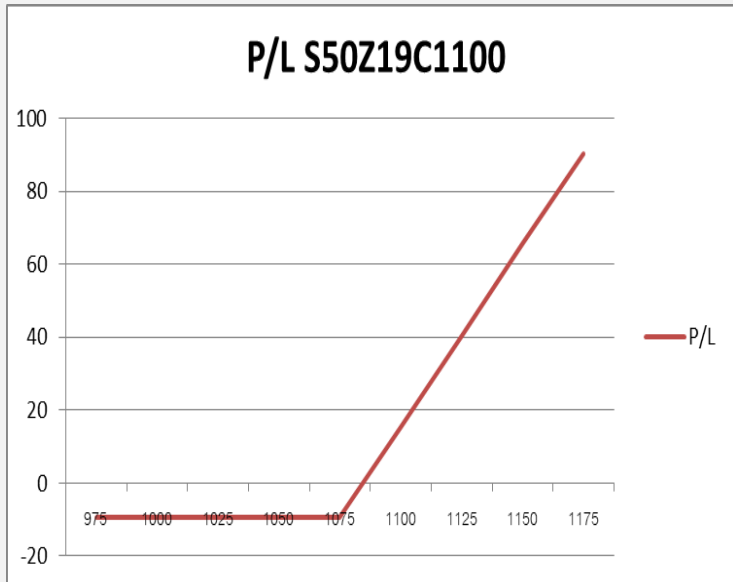
ขณะที่ภาพเข้านี้ ผัง Long ยังได้เปรียบในภาพหลัก เนื่องจากมีโอกาสทะลุ Downtrend ที่ 1092 จุด เพื่อเปิด Upside

กลยุทธ์ S50Z19

- พอร์ตว่าง รอย่อค่อยเปิด Long ที่แนวรับ 1085/1082 จุด **หลุด 1080 จุดตัดขาดทุนทันที** หรือ Long ตามเพื่อฟื้น 1092 จุด
- เมื่อวานพอร์ตรับความเสี่ยงได้สูง (เน้นรอบสั้น) ที่เปิด Short ไป ณ ต้นทุน 1087.50 จุด ได้ทำกำไรที่ 1084 จุดไปแล้ว

แนวรับ		แนวต้าน		
	1085	1082	1092	1096
Contracts		Long	Short	Net
Institution		22583	21604	979
Foreign		50588	30658	19930
Local		55609	76518	-20909
				YTD
				9304
				81536
				-90840

SET50 Index Options



คำแนะนำ : Wait and See

กลยุทธ์ : Wait and See

ขาดทุนสูงสุด : -

กำไรสูงสุดทางทฤษฎี : ไม่จำกัด

เป้าหมายการทำกำไร : -

จุดคุ้มทุน(เมื่อหมดอายุ) : -

SET50 Index	Long S50Z19C1050	Cost	Profit/Loss
1000	-75	11	-11
1025	-50	11	-11
1050	-25	11	-11
1075	0	11	-11
1100	25	11	14
1125	50	11	39
1150	75	11	64
1175	100	11	89
1200	125	11	114

		Price	Change	Vol.	Open Interest	Intrinsic Value	Time Value	Break Even	All-in-Premium	Implied Volatility	Delta	Effective Gearing
Call Option	S50Z19C1050	46.70	2.20	298	863	40.67	6.03	1096.70	0.01	9.67%	0.83	19.37
	S50Z19C1075	28.70	2.60	268	3010	15.67	13.03	1103.70	0.01	9.84%	0.65	24.82
	S50Z19C1100	15.30	0.80	541	4,221	0.00	15.30	1115.30	0.02	9.78%	0.45	31.76
	S50Z19C1125	8.10	0.70	388	4,609	0.00	8.10	1133.10	0.04	10.45%	0.27	36.36
	S50Z19C1150	3.90	0.20	213	4,135	0.00	3.90	1153.90	0.06	10.87%	0.15	41.34

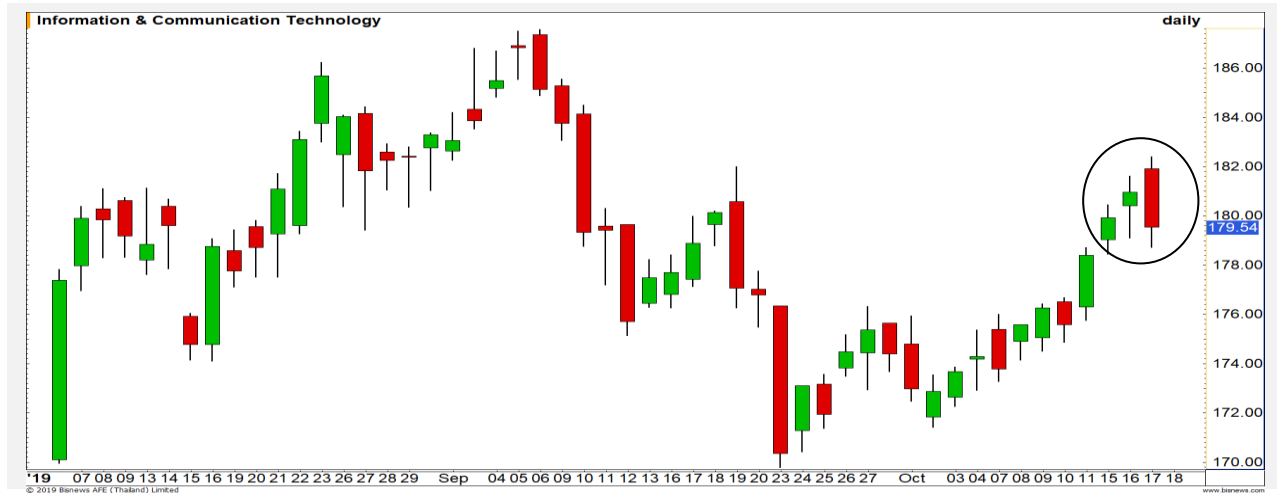
Put Option	S50Z19P1050	8.70	-0.70	837	5294	0.00	8.70	1041.30	-0.05	12.89%	-0.23	-29.30
	S50Z19P1075	15.40	-1.40	453	4,439	0.00	15.40	1059.60	-0.03	12.14%	-0.37	-26.30
	S50Z19P1100	27.70	-1.70	72	2,186	9.33	18.37	1072.30	-0.02	12.36%	-0.54	-21.23
	S50Z19P1125	47.00	-0.50	24	621	34.33	12.67	1078.00	-0.01	14.32%	-0.67	-15.49
	S50Z19P1150	69.20	-0.70	2	389	59.33	9.87	1080.80	-0.01	16.72%	-0.74	-11.74

Information & Communication Technology

	Level 1	Level 2
Support	178	176
Resistance	180.50	182

Bearish Engulfing

ดัชนีกลุ่มเทคโนโลยีสารสนเทศและการสื่อสาร เห็นแรงขายเข้ามา แท่งเทียนเกิดรูปแบบ Bearish Engulfing ทำให้มีโอกาสการชะลอตัวในรอบสั้น

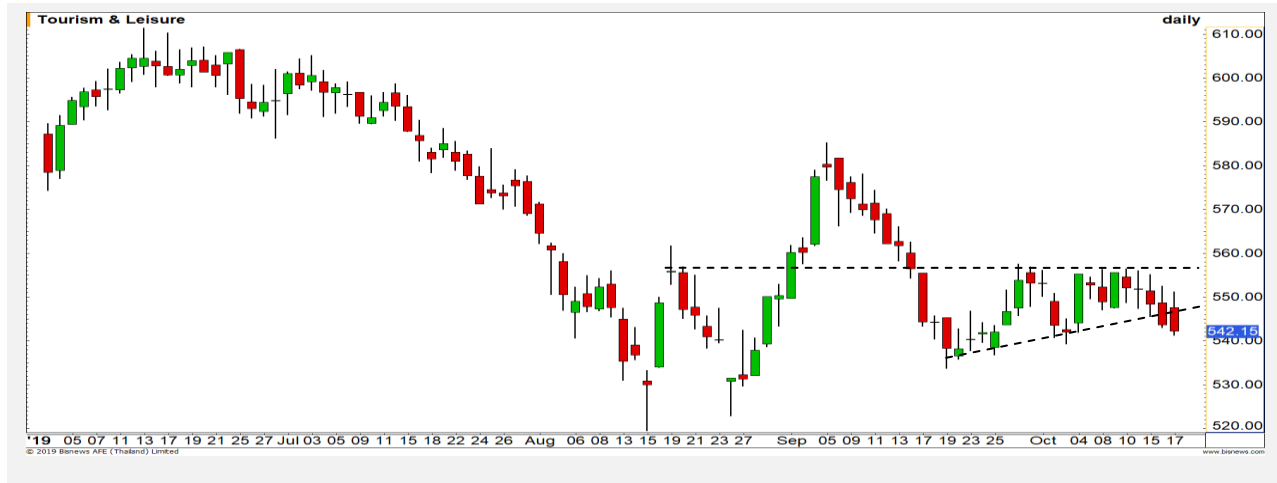


Tourism & Leisure

	Level 1	Level 2
Support	536	530
Resistance	548	555

หลุดกรอบสามเหลี่ยม

ดัชนีกลุ่มการท่องเที่ยวและสันทนาการ อ่อนตัวหลุดกรอบสามเหลี่ยมลงมา ทำให้เกิดความเสียหายการพักตัวลงต่อ วางแนวรับ 536 / 530 จุด

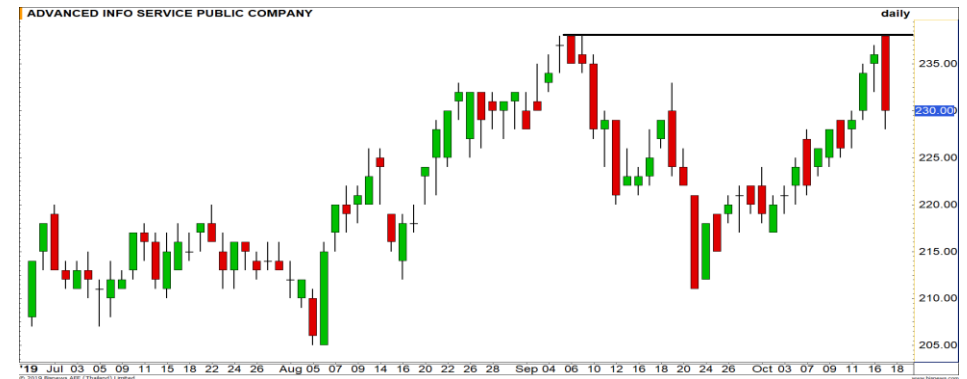


Top Most Active



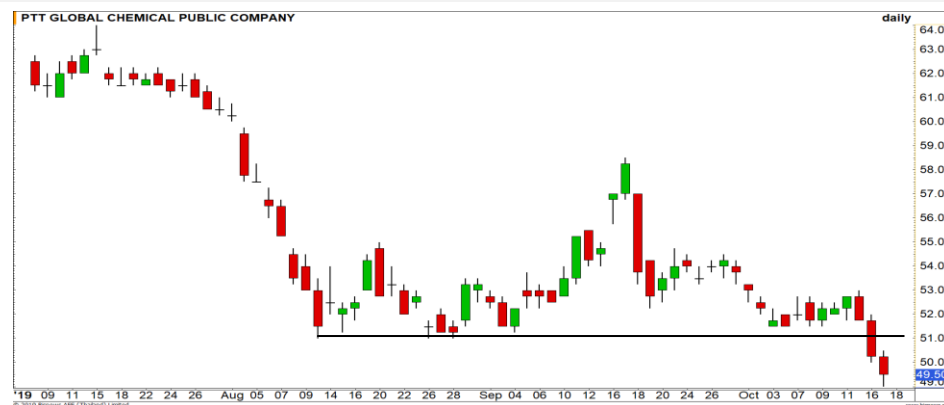
Support 364 360 Resistance 370 376

SCC : แรงขายยังคงมีอย่างต่อเนื่อง ราคากำลังหาจุด Bottoms ใหม่ มีแนวรับ ถัดไปที่ 364 / 360 บาท



Support 228 225 Resistance 233 238

ADVANC : ราคาขึ้นติดแนวต้าน 238 บาท เกิดรูปแบบ Double Tops มี โอกาสเกิดการชะลอตัวในรอบสั้น



Support 49 47 Resistance 50.25 51

PTTGC : ต้องรอให้ราคากลับขึ้นมาขึ้นเหนือระดับ 51 บาท ถึงจะถึงภาพเชิงบวก กลับมา มิฉะนั้นความเสี่ยงการอ่อนตัวยังคงมีอยู่



Support 85 81 Resistance 88 90

GPSC : ราคาขึ้นทำ ALL TIME HIGH ต่อเนื่อง แต่ยังคงให้ระวังการย่อตัวในรอบ สั้น เนื่องจาก RSI ส่งสัญญาณ OVERBOUGHT

Momentum Trading

CPALL

Support | 81.50
Resistance | 83.25 / 84.25
Stop loss | 81

คำแนะนำระยะสั้น (BUY)

ราคาทะลุกรอบ Sideway ขึ้นมาได้ ทำให้ภาพกลับมาเป็นบวกอีกครั้ง มีโอกาสปรับตัวขึ้นต่อ วางเป้าหมาย 83.25 / 84.25 บาท

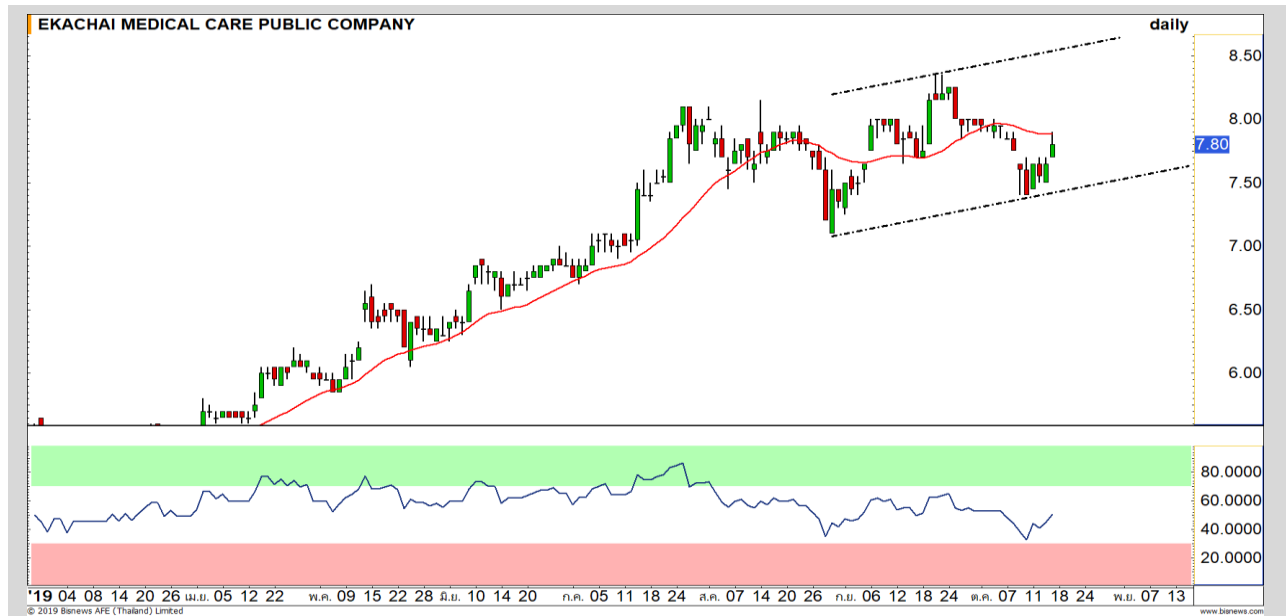


EKH

Support | 7.65
Resistance | 7.90/8.00
Stop loss | 7.60

คำแนะนำระยะสั้น (BUY)

เมื่อวานราคาขยับขึ้นปิด Gap 7.65-7.75 บาท กลายเป็นแนวรับที่แข็งแกร่ง มีโอกาสต่อยอดไปที่แนวต้าน 7.90 บาท และจะเปิด Upside รอทดสอบใกล้ High เดิมที่ 8 บาทอีกครั้ง



Swing Trading



Support	10.60
Resistance	11
Stop loss	10.40

คำแนะนำระยะสั้น (BUY)

ราคาย่อตัวลงมาทดสอบแนวรับเส้น Uptrend line ประเมิน Downside จำกัด มีโอกาสเกิด Technical Rebound วางเป้าหมาย 11 บาท

BEM



Support	23.50
Resistance	25/25.50
Stop loss	23.40

คำแนะนำระยะสั้น (BUY)

ราคาอยู่ในแนวโน้มแกว่งขึ้น มีโอกาสผ่านแนวต้าน 25 บาทเพื่อเปิด Upside ขึ้น ทดสอบกรอบบนที่ 25.50 บาท
วันหยุด 23.40 บาทเสียดีตทาง

HTC



SGP



เทียบราคาก่อนหน้า

Close Price	%Change
9.05	+0.56%

(ข้อมูล ณ เวลา 17.00 น. ของวันก่อนหน้า)

ติดแนวต้าน 9.10 บาทต่อเนื่อง 3 ครั้ง

มีโอกาสย่อตัวรายทาง

แนวรับ		แนวต้าน	
8.80	8.70	9.10	9.20

วันนี้มีจังหวะทำ SBL หากราคาติดแนวต้าน 9.10 บาท ซึ่งก่อนหน้านี้ติดถึง 3 ครั้งต่อเนื่อง และการแตะ High ที่ 9.10 บาท ยังมี Bearish Divergence ใน RSI รอบการเกิดการอ่อนตัวลงมาที่ 8.80/8.70 บาท

ปริมาณหุ้นที่ให้ยืมเพื่อขายชอร์ต

Stock	Available for borrowing (Share)
SGP	2,931,100

(ข้อมูล ณ เวลา 9.00 น. ของวันก่อนหน้า)

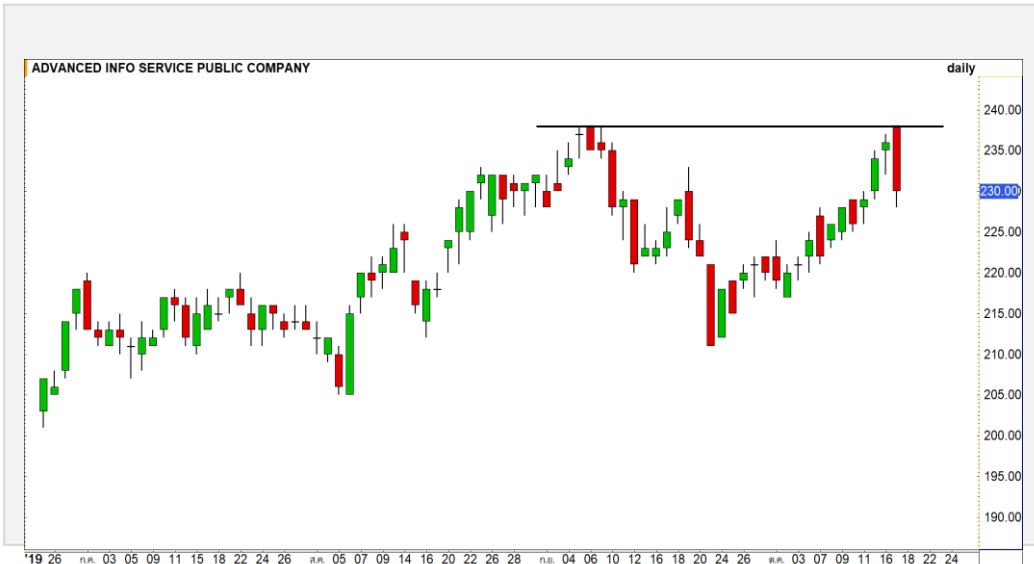
ทะลุแนวต้าน 9.25 บาทตัดขาดทุนทันที

สอบถามข้อมูลเพิ่มเติม กรุณาติดต่อ
ฝ่ายธุรกิจยืมและให้ยืมหลักทรัพย์

โทรศัพท์: 02-659-4335-40

Email: sbl@fnsyrus.com

ADVANC: ADVA24P2001A



แนวรับ		แนวต้าน	
224	220	234	238

มีแรงขายออกมาที่แนวต้าน 238 บาท และเกิดสัญญาณกลับตัวจากแท่งเทียน Bearish Engulfing คาดราคาเข้าสู่รอบการพักตัว

ตัดขาดทุนกรณีทะเล 238 บาท



สอบถามข้อมูลเพิ่มเติม
โทรศัพท์ 02-658-9915
Email: dw@fnsyrus.com
Line: @dw24

ตารางราคา
* ตารางราคาใช้เปรียบเทียบในการซื้อขายช่วง market open เท่านั้น ไม่รวมช่วง market call

Name	ADVA24P2001A	Implied Volatility	38.00%
Underlying	ADVANC	Delta	-5.64%
Type	Put	Listing Date	31-Jul-2019
Strike	168.990	Last Trading Date	31-Jan-2020
Conversion Ratio	16.45820	Expire Date(Maturity Date)	05-Feb-2020
Moneyness	-34.92% OTM	outstanding (17-Oct-2019)	224,600

Underlying Bid*	DW Bid Price(THB) *				
	18-Oct-2019	21-Oct-2019	22-Oct-2019	24-Oct-2019	25-Oct-2019
232.00	0.06	0.06	0.06	0.05	0.05
231.00	0.07	0.06	0.06	0.06	0.06
230.00	0.07	0.06	0.06	0.06	0.06
229.00	0.07	0.07	0.07	0.06	0.06
228.00	0.08	0.07	0.07	0.07	0.07
227.00	0.08	0.07	0.07	0.07	0.07
226.00	0.08	0.08	0.08	0.07	0.07
225.00	0.09	0.08	0.08	0.08	0.08
224.00	0.09	0.09	0.08	0.08	0.08

Volume Outperformed

Stock	Last	Base Vol	Volume	%Vol up
ECL	1.48	873,201	9,174,300	950%
GFPT	16.00	2,242,901	18,158,300	709%
ICHI	6.75	1,183,600	8,789,300	642%
CBG	84.25	4,350,638	17,952,400	312%
TTA	5.00	1,622,224	5,387,600	231%

หมายเหตุประกอบการเลือก Volume Outperformed

- ไม่นับรวม DW และ Warrant
- ราคาหุ้นไม่ต่ำกว่า 1 บาท
- ปริมาณซื้อขาย (Volume) ต่อวันมากกว่า 5,000,000 หุ้น
- %Vol Up หมายถึง ปริมาณการซื้อขายมากกว่าวันก่อนหน้า โดยคิดเป็นเปอร์เซ็นต์
- ข้อมูลจาก Finansia Hero

** เนื่องจากหุ้นในกลุ่มนี้ส่วนใหญ่เป็นหุ้นที่ผันผวนแรงกว่าตลาด
นักลงทุนควรใช้ความระมัดระวังเป็นพิเศษ **



ICHI : ราคาปรับตัวขึ้นทะลุแนวต้านย่อยที่ 6.50 บาท ทิศทางเริ่มกลับเป็นบวก วางเป้าหมายถัดไปที่ 7 บาท

Support	6.50	6.20
Resistance	7	7.20



CBG : ราคาปรับตัวขึ้นสร้างจุดสูงใหม่ได้ในรอบปี Momentum แข็งแกร่ง มีโอกาสได้เห็นการปรับตัวต่อ

Support	83.25	81
Resistance	86	87.35



Crude Oil (WTI)



	Level 1	Level 2
Support	53	52
Resistance	55	58

ประคองตัวเหนือ 52 เหรียญ

ราคาน้ำมันช่วงนี้เคลื่อนไหวในลักษณะ Sideway Up วางกรอบแนวต้านรอบสั้นที่ 55 ดอลลาร์สหรัฐเป็นด่านแรก โดยตราบไต่ที่ยังสามารถยืนเหนือระดับ 52 ดอลลาร์สหรัฐ ยังประคองภาพบวก

Sugar



	Level 1	Level 2
Support	12.20	12
Resistance	12.40	12.60

พักตัวปรับฐาน

ราคาน้ำตาล อยู่ในรอบของการพักตัวปรับฐาน โดยระยะทางการอ่อนตัวยังคงมีอยู่ วางแนวรับถัดไปที่ 12 เซนต์ต่อปอนด์

Gold Futures

รอบเข้าติดแนวต้าน 1495-1500 ดอลลาร์ และมีโอกาสชะลอตัวลง

ภาพทางเทคนิคราคาทองคำในช่วงนี้ยังคงแกว่งตัวในกรอบของ Downtrend Channel (พักระหว่างทางในรอบหลักขาขึ้น แต่ต้องดูในแง่ระยะเวลาอีกที)

ประเมินการฟื้นตัวรอบเข้าจะยังถูกกดดันที่บริเวณแนวต้าน 1495-1500 ดอลลาร์ และมีโอกาสชะลอตัวลงมาที่บริเวณแนวรับ 1480 ดอลลาร์อีกครั้ง

คำแนะนำระยะสั้น GOZ19

- พอร์ตว่างรอเปิด Short ที่แนวต้าน 1495-1500 ดอลลาร์ วางเป้าหมายทำกำไรที่ 1475-1480 ดอลลาร์ ตัดขาดทุนกรณีทะเล 1510 ดอลลาร์

วันที่ 17 ต.ค. 2019
กองทุน SPDR คงการถือทองคำไว้ที่ระดับ 918.19 ตัน



แนวรับ		แนวต้าน	
1480	1470	1500	1510

Contracts	Long	Short	Net	YTD
Institution	10179	9308	871	-2540
Foreign	3848	3135	713	81536
Local	17539	19123	-1584	-90840

USD Futures

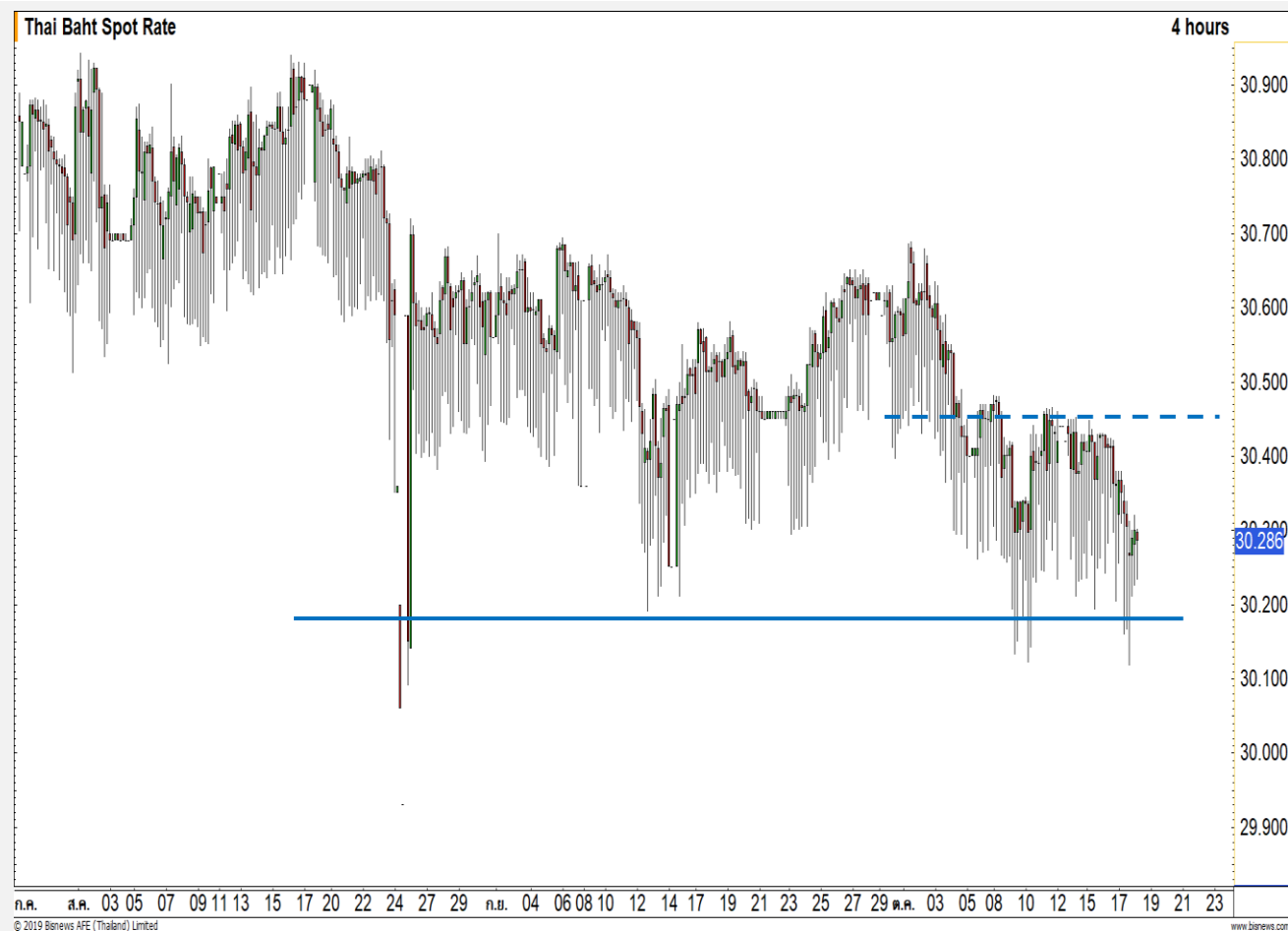
ในระยะสั้นค่าเงินบาทมีโอกาสอ่อนค่ากลับ

ภาพเทคนิคคราย 240 นาที เข้านี้ค่าเงินบาทแข็งค่าขึ้นมาแต่ระดับ 30.40 บาท/ดอลลาร์ โดยยังไม่แข็งค่าขึ้น 30.20 บาท/ดอลลาร์

ทำให้รอบการแข็งค่าต่อเนื่องยังไม่ถูกดึงเข้ามาประเมินในระยะสั้นนี้ค่าเงินบาทมีโอกาสอ่อนค่าสลับวางแนวต้านแรกที่ 30.35 บาท/ดอลลาร์

คำแนะนำระยะสั้น USDZ19

- พอร์ตว่างนะ Wait and See



แนวรับ		แนวต้าน	
30.25	30.20	30.35	30.40

Market Summary & Theoretical Price

SET50 Index Futures

Series	Settle	Change	Vol Contracts	Vol Change	OI	OI Change	Days to Delivery	Theoretical			Div. Yield	Fund Rate	Basis	Premium Discount
								Theoretical	Lower	Upper				
S50V19	1088.6	-2.1	10	-1	50	0	12	1091.29	1090.93	1093.17	0.02%	1.75%	-2.07	-2.69
S50X19	1087.4	-2.0	2	0	13	1	41	1092.35	1091.12	1098.78	0.38%	1.75%	-3.27	-4.95
S50Z19	1088.1	3.4	120883	0	311848	0	70	1092.16	1090.06	1103.14	1.04%	1.75%	-2.57	-4.06
S50H20	1084.0	3.0	6729	-1455	26402	-84	161	1089.32	1084.51	1114.58	2.03%	1.75%	-6.67	-5.32
S50M20	1080.0	3.2	869	-171	7155	72	255	1080.54	1072.92	1120.54	3.08%	1.75%	-10.67	-0.54
S50U20	1075.9	3.2	287	-80	1218	68	347	1075.22	1064.85	1129.66	3.24%	1.75%	-14.77	0.68

Gold Futures

Series	Settle	Change	Vol Contracts	Vol Change	OI	OI Change	Days to Delivery	Theoretical			Premium / Discount	Risk Free Rate
								Theoretical	Lower	Upper		
GFV19	21440	-10	54	-9	1127	33	12	21489	21482	21526	-49.30	1.75%
GFZ19	21500	-40	12	-12	898	0	70	21549	21508	21765	-49.02	1.75%
GFG20	21560	-60	14	9	196	14	132	21613	21535	22021	-52.87	1.75%

Gold Online Futures

Series	Settle	Change	Vol Contracts	Vol Change	OI	OI Change	Days to Delivery	Theoretical
GOZ19	1493.10	0.90	14121	-4192	44327	-3438	70	1497.20

USD Futures

Series	Settle	OI Change	Days to Delivery	Theoretical	Basis
USDV19	30.33	-0.08	12	30.31	0.05
USDX19	30.32	-0.08	41	30.38	0.04
USDZ19	30.31	-0.07	70	30.45	0.03
USDH20	30.29	-0.07	161	30.67	0.01

DISCLAIMER: รายงานฉบับนี้จัดทำโดยบริษัทหลักทรัพย์ ฟินันเซีย ไซรัส จำกัด (มหาชน) "บริษัท" ข้อมูลที่ปรากฏในรายงานฉบับนี้ถูกจัดทำขึ้นบนพื้นฐานของแหล่งข้อมูลที่เราหรือเราเชื่อว่ามีคุณภาพ เชื่อถือได้ และมีความถูกต้อง อย่างไรก็ตามบริษัทไม่รับรองความถูกต้องครบถ้วนของข้อมูลดังกล่าว ข้อมูลและความเห็นที่ปรากฏอยู่ในรายงานฉบับนี้อาจมีการเปลี่ยนแปลง แก้ไข หรือเพิ่มเติมได้ตลอดเวลาโดยไม่ต้องแจ้งให้ทราบล่วงหน้า บริษัทไม่มีความประสงค์ที่จะชักจูงหรือชักชวนให้ผู้ลงทุน ลงทุนซื้อหรือขายหลักทรัพย์ตามที่ปรากฏในรายงานฉบับนี้ รวมทั้งบริษัทไม่ได้รับประกันผลตอบแทนหรือราคาของหลักทรัพย์ตามข้อมูลที่ปรากฏแต่อย่างใด บริษัทจึงไม่รับผิดชอบต่อความเสียหายใดๆ ที่เกิดขึ้นจากการนำข้อมูลหรือความเห็นในรายงานฉบับนี้ไปใช้ไม่ว่ากรณีใดก็ตาม ผู้ลงทุนควรศึกษาข้อมูลและใช้ดุลยพินิจอย่างรอบคอบในการตัดสินใจลงทุน

บริษัทขอสงวนลิขสิทธิ์ในข้อมูลและความเห็นที่ปรากฏอยู่ในรายงานฉบับนี้ ห้ามมิให้ผู้ใดนำข้อมูลและความเห็นในรายงานฉบับนี้ไปใช้ประโยชน์ คัดลอก ตัดแปลง ทำซ้ำ นำออกแสดงหรือเผยแพร่ต่อสาธารณชนไม่ว่าทั้งหมดหรือบางส่วน โดยไม่ได้รับอนุญาตเป็นลายลักษณ์อักษรจากบริษัทล่วงหน้า การลงทุนในหลักทรัพย์มีความเสี่ยง ผู้ลงทุนควรศึกษาข้อมูลและพิจารณาอย่างรอบคอบก่อนการตัดสินใจลงทุน

บริษัทหลักทรัพย์ ฟินันเซีย ไซรัส จำกัด (มหาชน) อาจเป็นผู้ดูแลสภาพคล่อง (Market Maker) และผู้ออกใบสำคัญแสดงสิทธิอนุพันธ์ (Derivative Warrants) บนหลักทรัพย์ AAV, ADVANC, AEONTS, AMATA, ANAN, AOT, AP, BANPU, BBL, BCH, BCP, BCPG, BDMS, BEAUTY, BEC, BEM, BGRIM, BH, BJC, BLAND, BPP, BTS, CBG, CENTEL, CHG, CK, CKP, COM7, CPALL, CPF, CPN, DELTA, DTAC, EA, EGCO, EPG, ERW, ESSO, GFPT, GLOBAL, GPSC, GULF, GUNKUL, HANA, HMPRO, INTUCH, IRPC, IVL, JAS, JMT, KBANK, KCE, KKP, KTB, KTC, LH, MAJOR, MBK, MEGA, MINT, MTC, ORI, OSP, PLANB, PRM, PSH, PSL, PTG, PTT, PTTEP, PTTGC, QH, RATCH, ROBINS, RS, SAWAD, SCB, SCC, SGP, SIRI, SPALI, SPRC, STA, STEC, SUPER, TASCO, TCAP, THAI, THANI, TISCO, TKN, TMB, TOA, TOP, TPIPP, TRUE, TTW, TU, TVO, WHA และ SET50 Future โดยบริษัทฯ อาจจัดทำบทวิเคราะห์ของหลักทรัพย์อ้างอิงดังกล่าว ดังนั้น นักลงทุนควรศึกษารายละเอียดในหนังสือชี้ชวนของใบสำคัญแสดงสิทธิอนุพันธ์ดังกล่าวก่อนตัดสินใจลงทุน

หมายเหตุ: ประธานกรรมการของบริษัทหลักทรัพย์ ฟินันเซีย ไซรัส จำกัด (มหาชน) ดำรงตำแหน่งเป็นกรรมการของบริษัท ทู คอร์ปอเรชั่น จำกัด (มหาชน)

Remark : FSS's Chairman is a TRUE's director.