



SET INDEX

**เปิดดูแนวรับย่อย 1693 จุด
ไม่หลุดพื้นสั้นราย ชม.**

รอบเช้าเมื่อวานทำ High 1710 จุด ทะลุ 1705-1708 จุด (ที่เป็นแนวสำคัญ) แต่ยืนเหนือ 1708 จุดได้ไม่นาน ก่อนจะอ่อนตัวปิดต่ำ จึงยังไม่ปิดความเสี่ยงของรอบหลักที่จะแตะ 1675 จุด และ Low 12 ก.ย. ที่ผ่านมา ณ ระดับ 1666 จุด และยังเสี่ยงทำ Low

ขณะที่รอบเช้าให้ดูแนวเปิดที่ด้านย่อย 1693 จุด เปิดไม่หลุดจะเกิดระยะฟื้นตัว แต่ยังติด 1700 จุดและ 1707 จุด กรณีเปิดหลุด 1693 จุดระวังปิด Gap 1683-1689 จุด (30 นาที)

แนวรับ	1690	1683
แนวต้าน	1700	1707



Technical Review:

- S50Z18: ฐานไม่หลุด 1108 จุด คาดจะฟื้นตัว แต่ยังติดแนวต้าน 1118-1120 จุด
- Momentum Trading : RML , BCH
- Swing Trading : CPN , BJC

SET50 Index Futures



**เล็งฐานไม่หลุด 1108 จุด
คาดมีโอกาสฟื้นตัวราย ชม.**

17 ต.ค. 61 นักลงทุนต่างชาติกลับมา Long สุทธิ เป็นวันแรกในรอบสามวันทำการ 1,835 สัญญา (1-17 ต.ค. เหลือยอด Short สุทธิสะสม 4,518 สัญญา)

รอบหลักกระวังหลุด 1108 จุด หลังเมื่อวานฟื้นปิด GAP 1118-1121.70 จุดได้แค่ระหว่าง ชม. การซื้อขาย (แม้ว่า High จะดันขึ้นถึงแนวต้านหลักของวันในช่วง 1122-1125 จุด) และรอบบ่ายมีแรงกดหลุด 1113 จุด ฉะนั้นการฟื้นสลับจะไม่ดีพอ トラบที่ปิดไม่ผ่าน 1130 จุด

ส่วนรอบเช้าเปิดไม่หลุด 1108 จุด จะฟื้นตัวขึ้น ก่อน แต่ยังติด 1118-1120 จุด **แต่หากเปิดหลุด 1108 จุด ระวังการไหล** แต่เบื้องต้นคาดเปิดฟื้นขึ้นก่อน

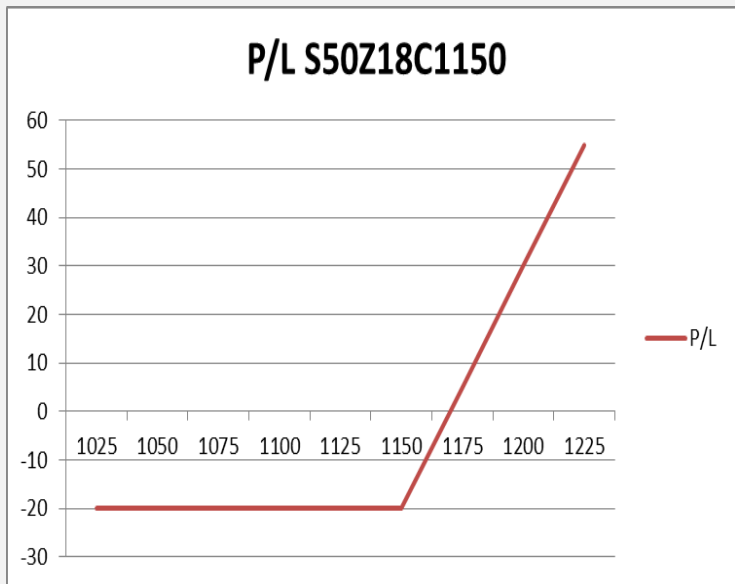
กลยุทธ์ S50Z18 (Swing Trade)

- พอร์ตว่าง เปิดไม่หลุด 1108 จุด แนะนำเปิด Long และ รอทำกำไรที่แนวต้าน 1118-1120 จุด **หลุด 1108 จุดตัดขาดทุน และเปิด Short ตาม**
- เมื่อวานปิด Long สำหรับต้นทุนรอบเช้าวันที่ 10 ต.ค. ที่ผ่านมาที่แนวต้าน 1120-1125 จุดไปแล้ว
- และได้มีการเปิด Short สำหรับพอร์ตว่างในรอบเช้า เมื่อวาน ต้นทุนช่วง 1122-1125 จุด รอบบ่ายแตะ 1116-1117 จุด และต่ำกว่าน่าจะปิดทำกำไรจบในวันไปแล้ว

	แนวรับ		แนวต้าน	
	1108	1100	1118	1120
Contracts	Long	Short	Net	YTD
Institution	27463	24826	2637	40864
Foreign	30004	28169	1835	-12322
Local	67105	71577	-4472	-28542



SET50 Index Options



คำแนะนำ : Long S50Z18C1150 ถือรอทำกำไรที่บริเวณ 1160 จุด

กลยุทธ์ : Long S50Z18C1150
ขาดทุนสูงสุด : 20.00 จุด
กำไรสูงสุดทางทฤษฎี : ไม่จำกัด
เป้าหมายการทำกำไร : 1160 จุด
จุดคุ้มทุน(เมื่อหมดอายุ) : 1170.00

SET50 Index	Long S50Z18C1150	Cost	Profit/Loss
1025	-125	20	-20
1050	-100	20	-20
1075	-75	20	-20
1100	-50	20	-20
1125	-25	20	-20
1150	0	20	-20
1175	25	20	5
1200	50	20	30
1225	75	20	55

		Price	Change	Vol.	Open Interest	Intrinsic Value	Time Value	Break Even	All-in-Premium	Implied Volatility	Delta	Effective Gearing
Call Option	S50Z18C1100	36.00	-2.60	55	805	13.98	22.02	1136.00	0.02	14.09%	0.60	18.66
	S50Z18C1125	23.90	-1.80	320	2,103	0.00	23.90	1148.90	0.03	14.36%	0.46	21.50
	S50Z18C1150	14.80	-2.10	528	3,691	0.00	14.80	1164.80	0.05	14.42%	0.33	24.79
	S50Z18C1175	9.40	-0.80	521	3,418	0.00	9.40	1184.40	0.06	15.01%	0.23	26.95
	S50Z18C1200	5.50	-0.40	380	4,813	0.00	5.50	1205.50	0.08	15.22%	0.15	29.80

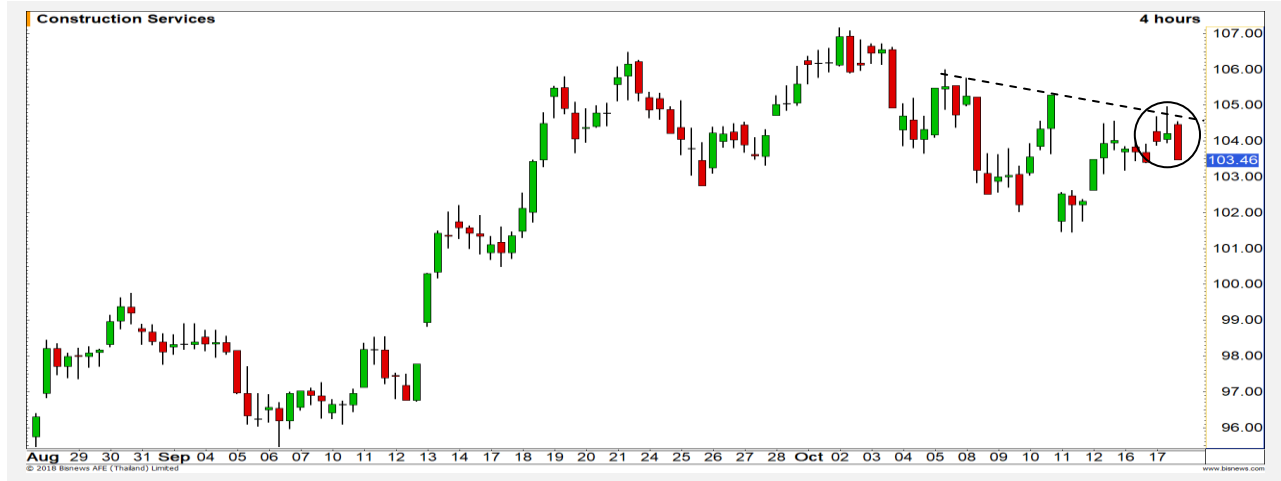
Put Option	S50Z18P1100	25.30	0.30	405	3,444	0.00	25.30	1074.70	-0.04	16.77%	-0.41	-18.00
	S50Z18P1125	37.50	0.90	223	2,681	11.02	26.48	1087.50	-0.02	16.66%	-0.53	-15.73
	S50Z18P1150	54.60	2.40	42	1,494	36.02	18.58	1095.40	-0.02	17.60%	-0.64	-12.99
	S50Z18P1175	68.00	-4.10	3	603	61.02	6.98	1107.00	-0.01	14.75%	-0.78	-12.72
	S50Z18P1200	97.90	6.90	4	305	86.02	11.88	1102.10	-0.01	21.54%	-0.76	-8.69

Construction Services

	Level 1	Level 2
Support	103	101
Resistance	105	107

Evening star

ดัชนีกลุ่มบริการรับเหมาก่อสร้าง ติดกรอบแนวต้าน 105 จุด แท่งเทียนเกิดรูปแบบ Evening star มีโอกาสพักตัวลงสู่ระดับ 103/101 จุด

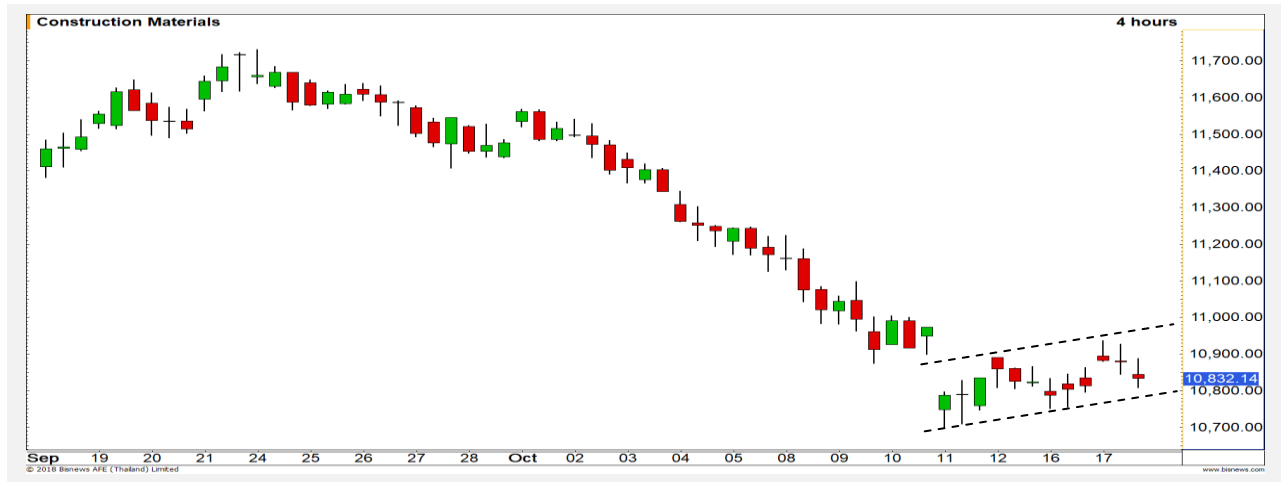


Construction Materials

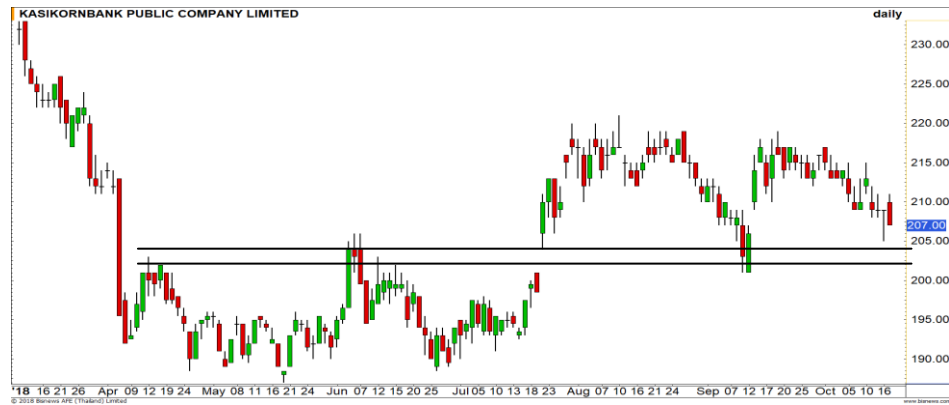
	Level 1	Level 2
Support	10800	10700
Resistance	10900	11000

Bull flag

ดัชนีกลุ่มวัสดุก่อสร้าง แกว่งตัวในกรอบ Bull flag โดยอยู่ในช่วงการฟื้นตัว ระวังการหลุด 10800 จุด เพราะจะทำให้ Downside ในภาพหลักถูกเปิดอีกครั้ง



Top Most Active



Support 205 201 Resistance 210 215

KBANK (DAY): ราคากำลังเข้าสู่โซนแนวรับสำคัญที่ช่วงบริเวณ 203-205 บาท มีโอกาสเกิด Technical rebound ในบริเวณดังกล่าว



Support 2.22 2.16 Resistance 2.30 2.38

TMB (DAY): รอบหลักเรายังคงมองเป็นลักษณะ Sideway Down ในกรอบกว้าง มองฐานแนวรับรอบนี้ 2.22/2.16 บาท



Support 62 61.50 Resistance 64 65.50

AOT (DAY): ฐานแนวรับสำคัญ 61.50 บาท มองเป็นจังหวะเข้าสะสมที่ดี คาดมีแรงซื้อกลับในบริเวณดังกล่าว



Support 84.75 83.50 Resistance 87 89

TOP (DAY): ราคาปรับตัวขึ้นแรง สวนตลาด ประเมินทิศทางแข็งแกร่ง มีโอกาสปรับตัวขึ้นต่อ สู่แนวต้าน 87/89 บาท

Momentum Trading

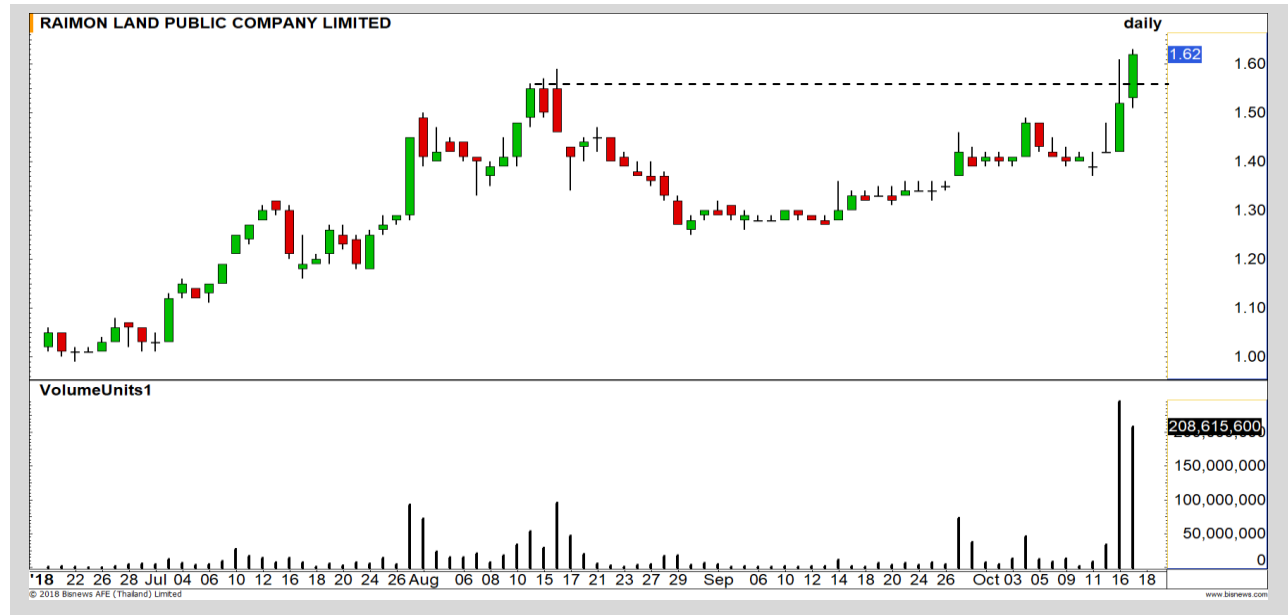
RML

Support	1.55
Resistance	1.70
Stop loss	1.51

คำแนะนำระยะสั้น (BUY)

ราคาทะลุ High ในรอบเดือนที่ผ่าน พร้อมกับปริมาณ Vol. ที่หนาแน่น แสดงถึงโมเมนตัมเชิงบวก วางเป้าหมายถัดไปที่ 1.70 บาท

(สำหรับนักลงทุนที่รับความเสี่ยงที่สูง)

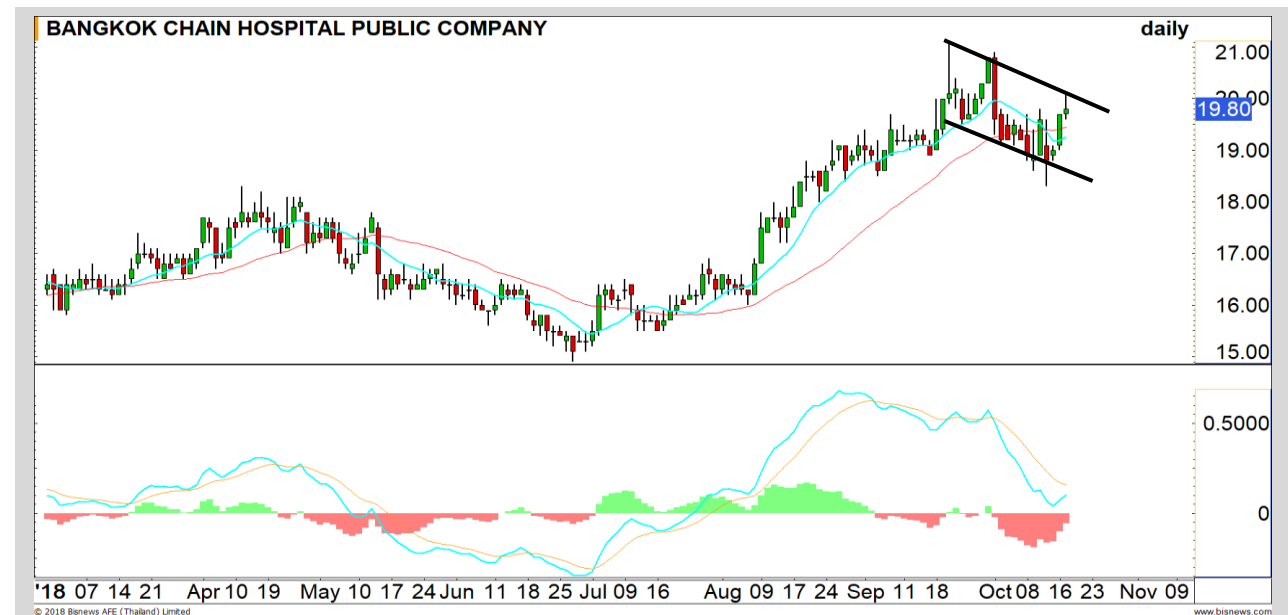


BCH

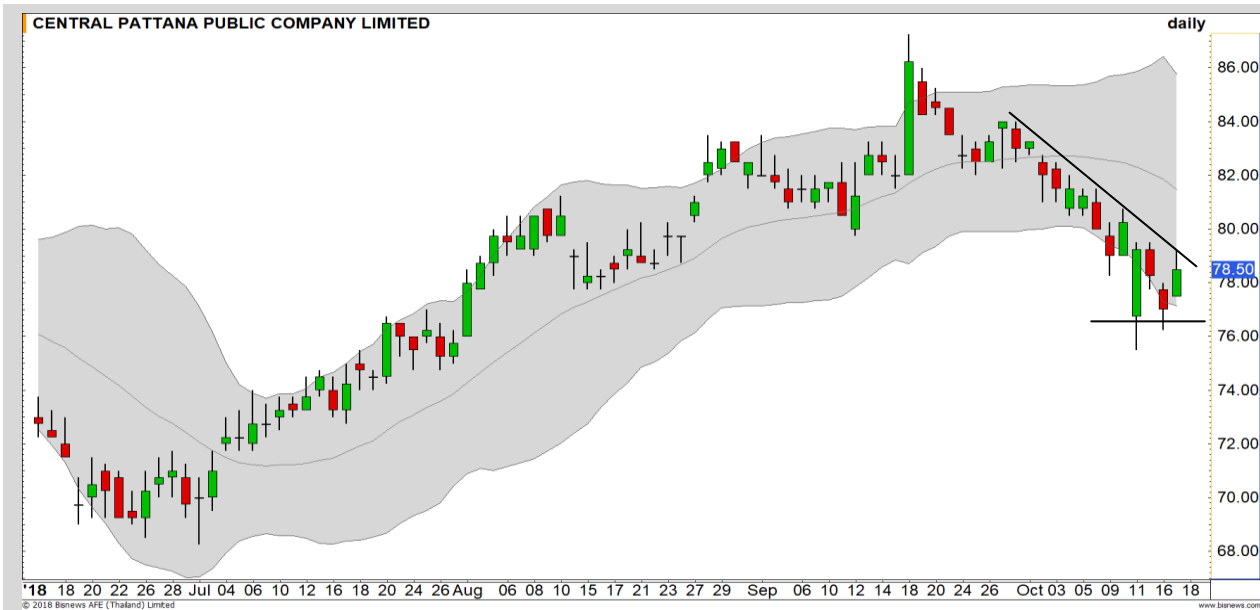
Support	19.40
Resistance	20.50-20.70
Stop loss	19.30

คำแนะนำระยะสั้น (BUY)

ราคาฟอร์มตัวรูปแบบ Flags รอการ breakout 20.10 บาทเพื่อเปิด Upside ตามค่า MACD ที่กำลังตัด Signal Line ขึ้นยืน เป้าหมายแรก 20.50 บาท



Swing Trading

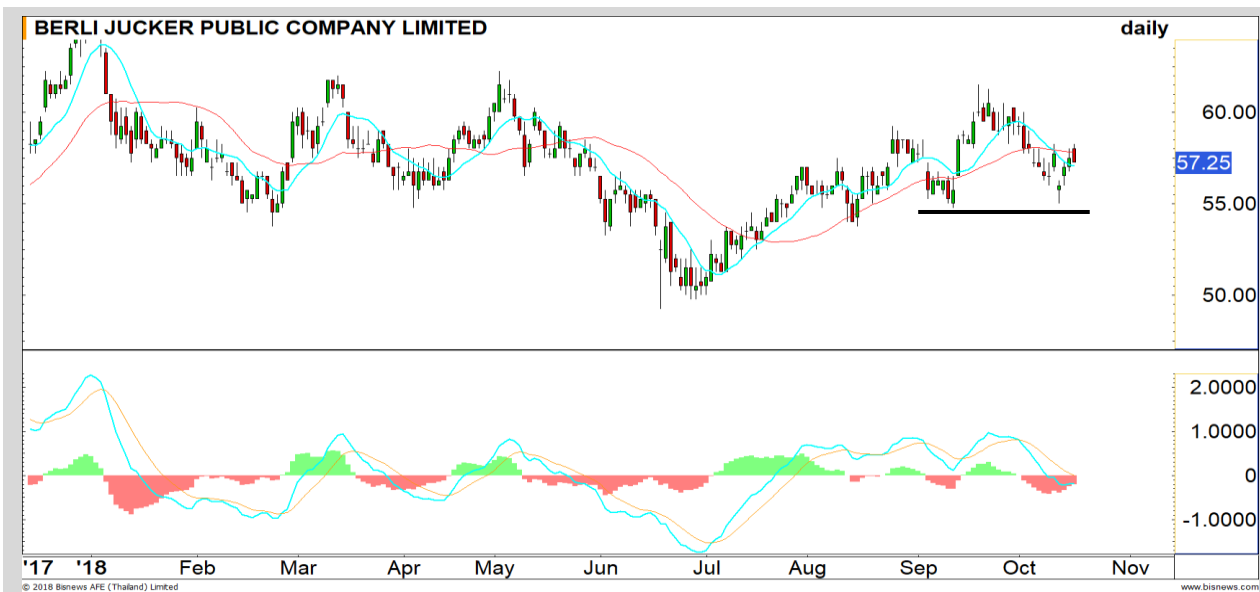


Support	77.50
Resistance	80.75
Stop loss	76.75

คำแนะนำระยะสั้น (BUY)

ราคาอยู่ในรอบการฟื้นตัว รอยืนยันด้วยการขึ้นผ่านบริเวณ 79.25 บาท จะเป็นการเปิด Upside ขึ้นสู่เป้าหมายที่ระดับ 80.75 บาท

CPN



Support	56.50
Resistance	58.25
Stop loss	56

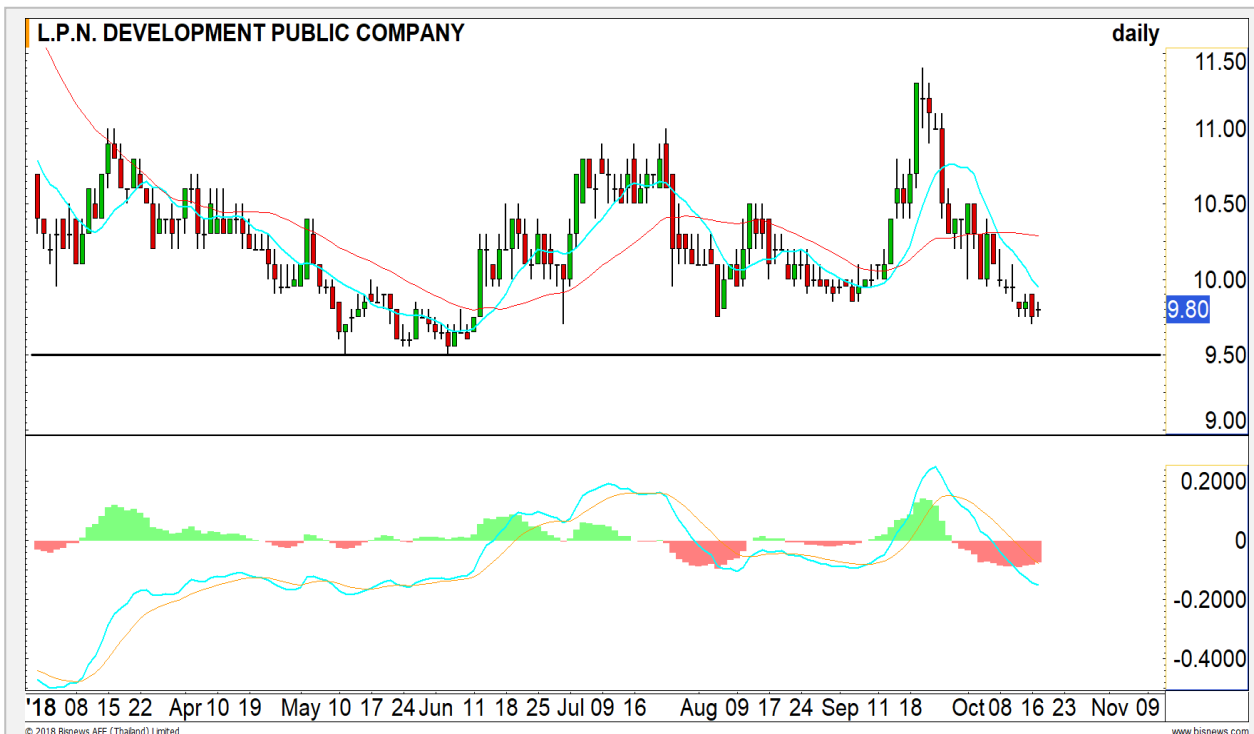
คำแนะนำระยะสั้น (BUY)

เมื่อวานราคาพักตัวไม่ต่ำกว่าค่าเฉลี่ย 10 วัน ณ ระดับ 57 บาท และรอบหลักฟอร์มตัวเข้าข่าย Double Bottoms มีโอกาสสลับฟื้นและแนวต้าน 58.25 บาท

BIC



LPN



เทียบราคาวันก่อนหน้า

Close Price	%Change
9.80	+0.51%

(ข้อมูล ณ เวลา 17.00 น. ของวันก่อนหน้า)

ยังรอซื้อคืน

สำหรับต้นทุนทำ SBL ที่ 9.90 บาท

แนวรับ		แนวต้าน	
9.50	9.40	9.90	9.95

ต้นทุนการทำ SBL เมื่อ 16 ต.ค. ณ ระดับ 9.90 บาท ยังรอซื้อคืนที่แนวรับแรก 9.50 บาท และ 9.40 บาท เนื่องจากทิศทางราคายังมีการฟื้นตัวได้ไม่เต็มที่ หลังจากติดภาวะ Downtrend

ปริมาณหุ้นที่ให้ยืมเพื่อขายชอร์ต

Stock	Available for borrowing (Share)
LPN	6,421,300

(ข้อมูล ณ เวลา 9.00 น. ของวันก่อนหน้า)

ทะลุแนวต้าน 10 บาทตัดขาดทุน

สอบถามข้อมูลเพิ่มเติม กรุณาติดต่อ ฝ่ายธุรกิจยืมและให้ยืมหลักทรัพย์

โทรศัพท์ : 02-658-9699

Email: sbl@fnsyus.com

GFPT : GFPT24C1812A



แนวรับ		แนวต้าน	
15.00	14.70	15.50	16.20

ราคาขึ้นมาล่อที่แนวต้านของกรอบการพักตัวที่ 15.50 บาท หากราคาสามารถผ่านไปได้ แนะนำ Follow Buy เป้าหมายการทำการกำไรแรกที่ 16.60 บาท

หากราคาหลุดต่ำกว่า 14.70 บาท ตัดขาดทุน



สอบถามข้อมูลเพิ่มเติม
โทรศัพท์ 02-658-9915
Email: dw@fnsyrus.com
Line: @dw24

ตารางราคา
* ตารางราคาใช้เปรียบเทียบในการซื้อขายช่วง market open เท่านั้น ไม่รวมช่วง market call

Name	GFPT24C1812A	Implied Volatility	58.00%
Underlying	GFPT	Delta	57.09%
Type	Call	Listing Date	21-May-2018
Strike	14.950	Last Trading Date	14-Dec-2018
Conversion Ratio	3.79000	Expire Date(Maturity Date)	19-Dec-2018
Moneyness	0.99% ITM	outstanding (17-Oct-2018)	105,100

Underlying Bid*	DW Bid Price(THB) *				
	18-Oct-2018	19-Oct-2018	22-Oct-2018	24-Oct-2018	25-Oct-2018
15.50	0.45	0.45	0.44	0.43	0.43
15.40	0.44	0.43	0.42	0.42	0.41
15.30	0.42	0.42	0.41	0.40	0.40
15.20	0.41	0.40	0.39	0.39	0.38
15.10	0.39	0.39	0.38	0.37	0.37
15.00	0.38	0.37	0.36	0.36	0.35
14.90	0.36	0.36	0.35	0.34	0.34
14.80	0.35	0.34	0.33	0.33	0.32
14.70	0.33	0.33	0.32	0.31	0.31

TOP GAINER AND LOSER

5 TOP MAINBROAD GAINER

Rank	Stock	PClose	%Change	Support	Resistance	Trend (1 Week)	Technical View
1	OCEAN	3.60	16.13	3.46/3.30	3.70/3.80	Uptrend	แนวโน้มแข็งแกร่ง แต่ระยะสั้นระวังการย่อตัว
2	SEOIL	2.20	6.80	2.16/2.10	2.24/2.30	Sideway	ราคาฟื้นตัวในแนวโน้มขาลง
3	RML	1.62	6.58	1.58/1.51	1.66/1.70	Uptrend	ราคาทำ Higher High รอบก่อนหน้า ดึงภาพเป็นบวก
4	DTAC	45.25	6.47	44.50/43.75	45.75/46.50	Sideway	ราคาฟื้นตัวในกรอบ Sideway
5	COMAN	4.40	6.28	4.32/4.22	4.50/4.48	Sideway Up	ราคากลับเข้าสู่รอบฟื้นตัวอีกครั้ง

5 TOP MAINBROAD LOSER

Rank	Stock	PClose	%Change	Support	Resistance	Trend (1 Week)	Technical View
1	JMART	7.15	14.37	6.85/6.60	7.35/7.50	Downtrend	ราคาทำ Low ใหม่ต่อเนื่อง ยังไม่เจอจุดกลับตัว
2	SGF	1.59	11.17	1.57/1.50	1.64/1.70	Sideway Down	ภาพเปลี่ยนเป็นลบ แต่ระยะสั้นอาจมีเด็งได้บ้าง
3	SMM	1.21	7.63	1.17/1.13	1.24/1.28	Sideway Up	พักตัวในแนวโน้มขาขึ้น
4	ALLA	1.64	6.29	1.62/1.57	1.67/1.70	Sideway	ราคาพักตัวออกด้านข้าง
5	DDD	38.25	5.56	37.25/36.00	39.00/40.00	Sideway Down	ราคาทำ All time Low ขาลงชัดเจน

หมายเหตุประกอบการเลือก Top Gainer และ Top Loser

- ปริมาณการซื้อขายเฉลี่ย 5 วัน มากกว่า 10 ล้านบาท
- ไม่นับรวม DW และ Warrant
- ราคาหุ้นไม่ต่ำกว่า 1 บาท

** เนื่องจากหุ้นในกลุ่มนี้ส่วนใหญ่เป็นหุ้นที่ผันผวนแรงกว่าตลาด นักลงทุนควรใช้ความระมัดระวังเป็นพิเศษ **



Crude Oil (WTI)

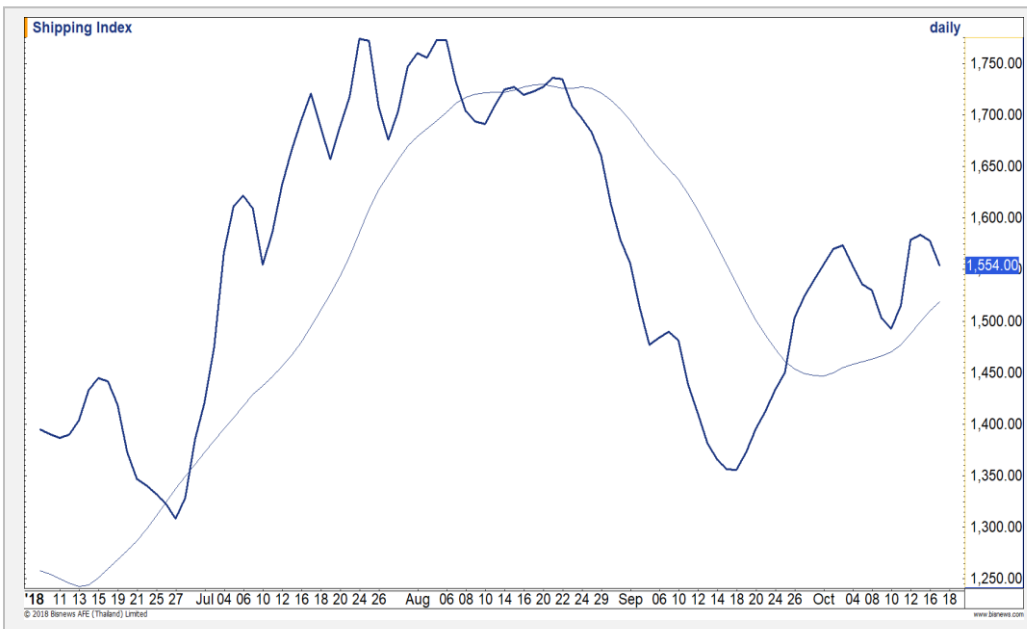


	Level 1	Level 2
Support	70	68.50
Resistance	71	73

หลุด 70 เหยียบ ทิศทางเริ่มดูไม่ดี

ราคาน้ำมัน WTI หลุดระดับ 70 ดอลลาร์ต่อบาร์เรลลงมา ทำให้ดิ่งภาพเชิงลบเข้ามา ทิศทางในระยะกลางเริ่มดูไม่ดี มีโอกาสพักตัวลงสู่ระดับ 68.50 / 67 ดอลลาร์ต่อบาร์เรล (แท่งเทียนรูปแบบ Falling three method)

Shipping Index



	Level 1	Level 2
Support	1520	1500
Resistance	1600	1650

ย่อตัวสั้นๆ ก่อนขึ้นต่อ

ดัชนีค่าระวางเรือ อยู่ในช่วงการย่อตัวในแนวโน้มขาขึ้น มองเป้าหมายรอบนี้ที่ระดับ 1600 จุด เป็นด่านสำคัญ

Gold Futures

ราคาทองคำพักตัวในกรอบ 1216 – 1231 ดอลลาร์

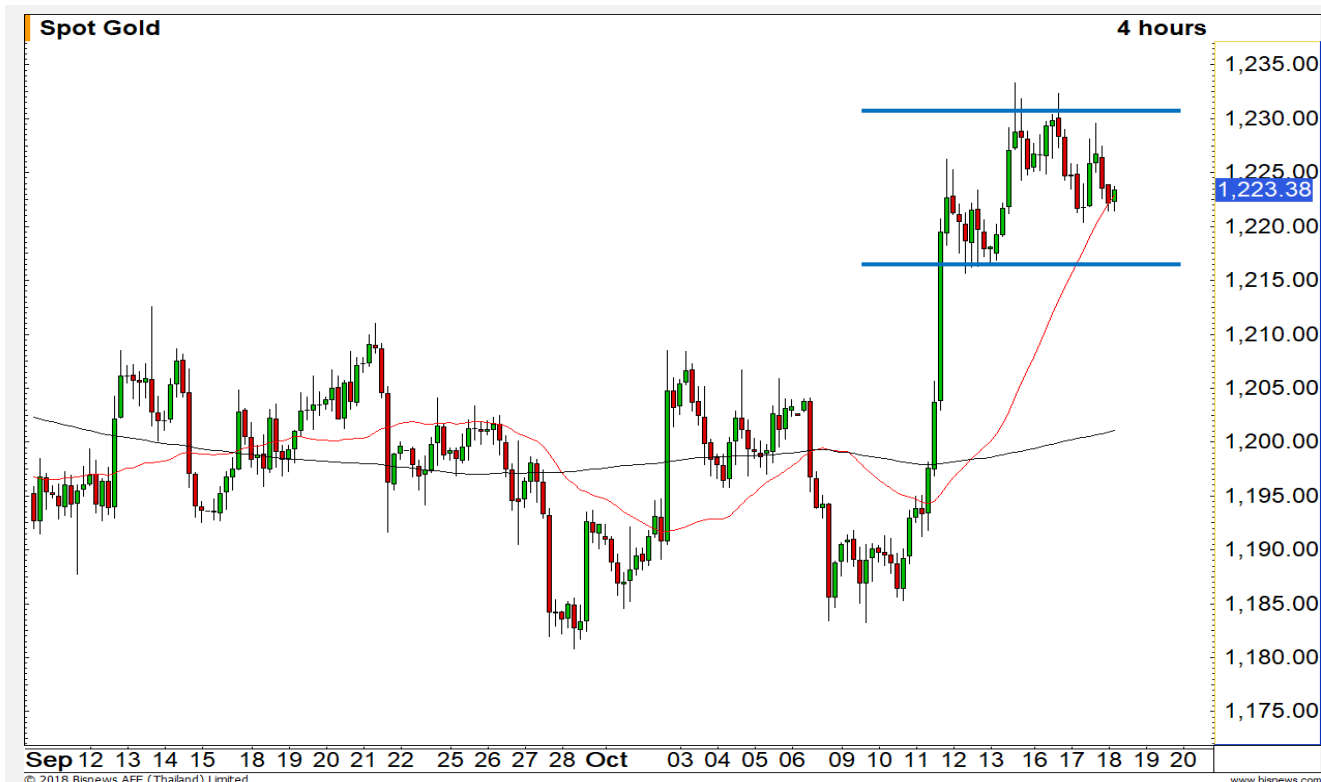
เมื่อคืนที่ผ่านมาราคาทองคำปรับตัวลงเนื่องจากการแข็งค่าของค่าเงินดอลลาร์เป็นปัจจัยกดดัน

ภาพทางเทคนิคราคาทองคำพักหลังจากขึ้นไปไม่ผ่านแนวต้าน 1231 ดอลลาร์ ตามที่ได้ประเมินไว้ เรายังคงมุมมองราคาทองคำจะพักตัวสะสมกำลังในกรอบ 1216 – 1231 ดอลลาร์

คำแนะนำระยะสั้น GFV18

- พอร์ตว่างนะ Wait and See

วันที่ 17 ต.ค. 2018
กองทุน SPDR คงการถือครองทองคำ
ไว้ที่ระดับ 748.76 ตัน



แนวรับ		แนวต้าน	
1220	1216	1226	1231

Contracts	Long	Short	Net	YTD
Institution	7842	8490	-648	-10610
Foreign	1165	3465	-2300	1624
Local	11235	8287	2948	8986

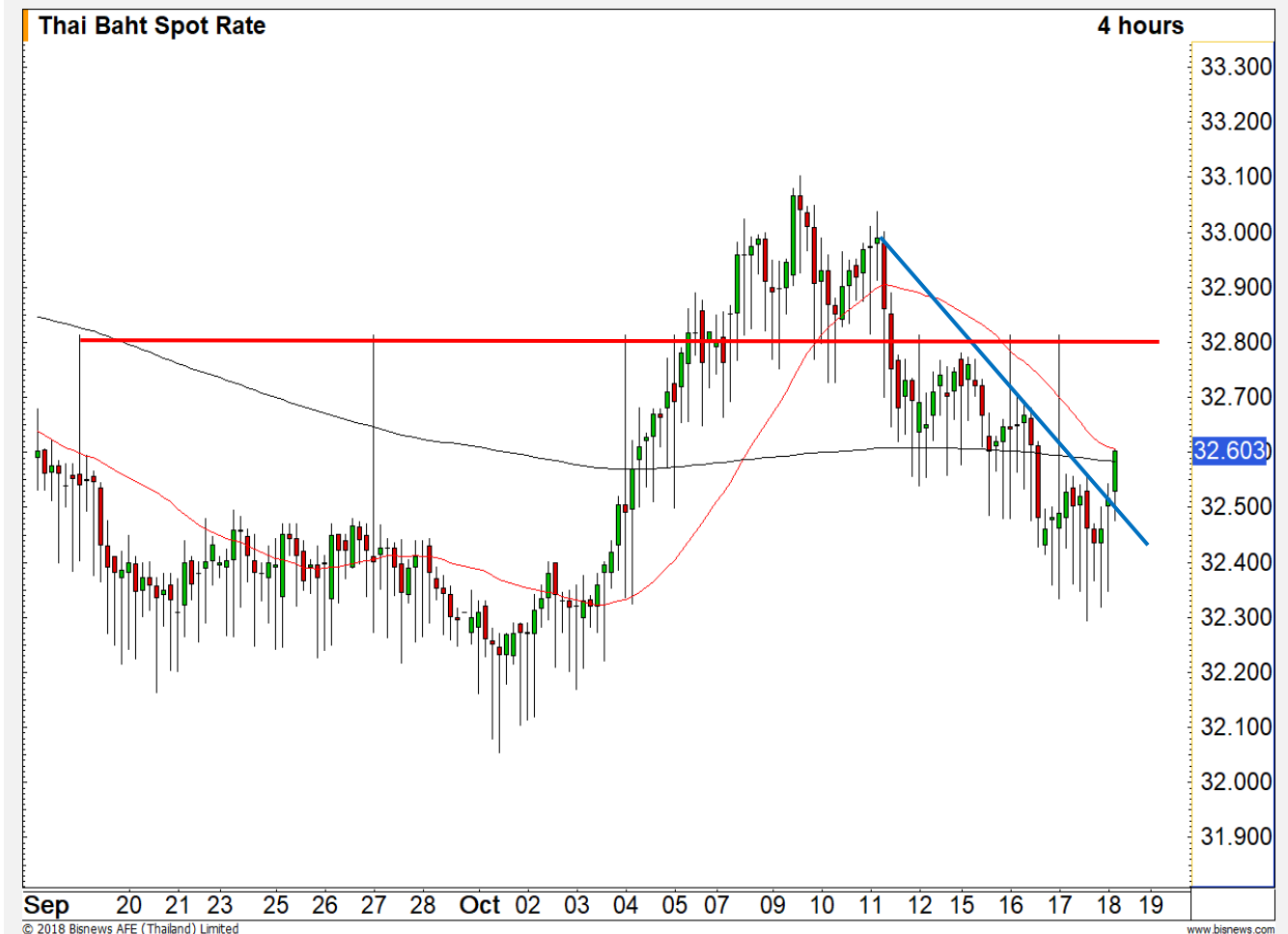
USD Futures

ค่าเงินบาทอ่อนค่าระยะสั้น

ภาพทางเทคนิคราย 240 นาที ค่าเงินบาทอ่อนค่า ทะลุ Downtrend Line ระยะขึ้นมา โดยหากการอ่อนค่า ของค่าเงินบาทในรอบนี้ยังไม่ผ่าน 32.80 บาท/ดอลลาร์ ทิศทางหลักของค่าเงินบาทจะยังเป็นการแกว่งตัวในกรอบ 32.45 – 32.80 บาท/ดอลลาร์ เบื้องต้นเราประเมินการ อ่อนค่าของค่าเงินบาทรอบสั้นนี้จะติดที่บริเวณ 32.80 บาท/ดอลลาร์

คำแนะนำระยะสั้น USDV18

- พอร์ตว่างนะ Wait and See



แนวรับ		แนวต้าน	
32.55	32.50	32.75	32.80

Market Summary & Theoretical Price

SET50 Index Futures

Series	Settle	Change	Vol. Contracts	Change	OI	Change	Days to Delivery	Theoretical			Div. Yield	Fund Rate	Basis	Premium Discount
								Theoretical	Lower	Upper				
S50V18	1110.2	-1.0	13	11	1066	-5	12	1114.36	1114.09	1116.38	0.00	1.50%	-3.78	-4.16
S50X18	1114.0	0.8	9	0	676	-3	42	1115.08	1114.12	1122.13	0.01	1.50%	0.02	-1.08
S50Z18	1111.0	-2.8	116222	14592	267387	-1589	70	1115.77	1114.17	1127.52	0.01	1.50%	-2.98	-4.77
S50H19	1108.8	-2.6	6789	2574	19155	70	161	1117.57	1113.88	1144.59	0.01	1.50%	-5.18	-8.77
S50M19	1105.2	-2.9	1004	534	8261	37	252	1111.90	1106.14	1154.20	0.02	1.50%	-8.78	-6.70
S50U19	1102.2	-2.7	535	269	2309	-20	344	1101.80	1093.93	1159.55	0.03	1.50%	-11.78	0.40

Gold Futures

Series	Settle	Change	Vol. Contracts	Change	OI	Change	Days to Delivery	Theoretical			Premium / Discount	Risk Free Rate
								Theoretical	Lower	Upper		
GFV18	18990	-100	135	6	1308	-31	12	18946	18941	18980	44.29	1.50%
GFZ18	19040	-100	59	-65	2377	17	70	18991	18964	19191	49.15	1.50%
GFG19	19100	-100	21	-48	430	-8	132	19039	18988	19416	60.90	1.50%

USD Futures

Series	Settle	Change	Days to Delivery	Theoretical	Basis
USDV18	32.52	-0.11	12	32.61	-0.06
USDX18	32.48	-0.12	42	32.69	-0.10
USDZ18	32.45	-0.16	70	32.76	-0.13
USDH19	32.35	-0.12	161	33.00	-0.23

DISCLAIMER: รายงานฉบับนี้จัดทำโดยบริษัทหลักทรัพย์ ฟินันเซีย ไซรัส จำกัด (มหาชน) "บริษัท" ข้อมูลที่ปรากฏในรายงานฉบับนี้ถูกจัดทำขึ้นบนพื้นฐานของแหล่งข้อมูลที่เราเชื่อหรือเชื่อว่ามีความน่าเชื่อถือ และหรือมีความถูกต้อง อย่างไรก็ตามบริษัทไม่รับรองความถูกต้อง/ครบถ้วนของข้อมูลดังกล่าว ข้อมูลและความเห็นที่ปรากฏอยู่ในรายงานฉบับนี้อาจมีการเปลี่ยนแปลง แก้ไข หรือเพิ่มเติมได้ตลอดเวลาโดยไม่ต้องแจ้งให้ทราบล่วงหน้า บริษัทไม่มีความประสงค์ที่จะชักจูงหรือชี้ชวนให้ผู้ลงทุน ลงทุนซื้อหรือขายหลักทรัพย์ตามที่ปรากฏในรายงานฉบับนี้ รวมทั้งบริษัทไม่รับประกันผลตอบแทนหรือราคาของหลักทรัพย์ตามข้อมูลที่ปรากฏแต่อย่างใด บริษัทจึงไม่รับผิดชอบต่อความเสียหายใดๆ ที่เกิดขึ้นจากการนำข้อมูลหรือความเห็นในรายงานฉบับนี้ไปใช้ไม่ว่ากรณีใดก็ตาม ผู้ลงทุนควรศึกษาข้อมูลและใช้ดุลยพินิจอย่างรอบคอบในการตัดสินใจลงทุน

บริษัทขอสงวนลิขสิทธิ์ในข้อมูลและความเห็นที่ปรากฏอยู่ในรายงานฉบับนี้ ห้ามมิให้ผู้ใดนำข้อมูลและความเห็นในรายงานฉบับนี้ไปใช้ประโยชน์ คัดลอก ตัดแปลง ทำซ้ำ นำออกแสดงหรือเผยแพร่ต่อสาธารณชนไม่ว่าทั้งหมดหรือบางส่วน โดยไม่ได้รับอนุญาตเป็นลายลักษณ์อักษรจากบริษัทล่วงหน้า การลงทุนในหลักทรัพย์มีความเสี่ยง ผู้ลงทุนควรศึกษาข้อมูลและพิจารณาอย่างรอบคอบก่อนการตัดสินใจลงทุน

บริษัทหลักทรัพย์ ฟินันเซีย ไซรัส จำกัด (มหาชน) อาจเป็นผู้ดูแลสภาพคล่อง (Market Maker) และผู้ออกใบสำคัญแสดงสิทธิอนุพันธ์ (Derivative Warrants) บนหลักทรัพย์ที่ปรากฏอยู่ในรายงานฉบับนี้ โดยบริษัท อาจจัดทำทวีเคาระห์ของหลักทรัพย์อ้างอิงดังกล่าวนี้ ดังนั้น นักลงทุนควรศึกษารายละเอียดในหนังสือชี้ชวนของใบสำคัญแสดงสิทธิอนุพันธ์ดังกล่าวก่อนตัดสินใจลงทุน