



SET INDEX

รอบเช้าเปิดทรงตัว
แนวต้านยังจำกัด 1755 จุด

ยังปิดตัวได้ต่ำกว่าแนว 1758-1760 จุด และรอบรวมอ่อนแอกว่า SET50 Index Futures ส่งผลให้ภาพรวมวันนี้ยังติดแนวต้าน 1755-1760 จุด ซึ่งกรณียกตัวขึ้นปิดท้ายสัปดาห์หน้าเหนือ 1758-1760 จุดได้ จะยืนยันโอกาสฟื้นตัว แต่ถ้าปิดต่ำกว่าภาพรวมสัปดาห์หน้าจะเสี่ยงปรับฐานมากขึ้น

ขณะที่รอบเช้าน่าจะเปิดทรงตัวแบบจำกัดแนวต้าน 1755 จุด เพื่อประคองกรอบไม่หลุดจากการพักตัว

แนวรับ	1745**	1740*
แนวต้าน	1755**	1760*



Technical Review:

- S50M18: เมื่อวานปิดได้แข็งแกร่งกว่า SET Index เช้านี้ น่าจะเปิดบวก โดยมีแนวต้านหลักของวันที่ 1165 จุด
- Momentum Trading : VGI , SAT
- Swing Trading : AEONTS , BEAUTY

SET50 Index Futures



รอบเช้าเปิดขึ้น
วันนี้มีแนวต้านหลัก 1165 จุด

17 พ.ค. 61 นักลงทุนต่างชาติกลับมา Long สุทธิ 2,521 สัญญา และกลับมา Long สุทธิใน Single Stock Futures หนาแน่น 54,615 สัญญา

หลังจากเมื่อวานรอบข้าย (Low รอบข้าย 1156.60 จุด) ไม่หลุดลงไปทำ Lower Low ต่ำกว่า 1154 จุด (Low 10 พ.ค. ที่ผ่านมา) ส่งผลให้การฟอร์มตัวแบบ Inverse Head & Shoulders ยังไม่เสียโอกาส มี High เดิมรอดสอบ 1175-1177 จุด (**หลุด 1154 จุดเสี่ยง**)

ฉะนั้นรอบเช้าคาดว่า จะเปิดบวก มีแนวต้านหลัก ของวันรอดสอบ ณ ระดับ 1165 จุด น่าจะมีแรงขายบ้าง ซึ่ง Upside จะเปิดเมื่อฟัน 1170 จุด

กลยุทธ์ S50M18 (Trading)

- เมื่อวานพอร์ตเปิด Short หลังไม่ผ่านแนวต้าน 1165 จุด น่าจะปิดรอบสั้นจบในวันไปแล้ว
- พอร์ตถือ Long ต้นทุน 1165 จุด ถือรอการดีดเข้าหาแนวต้าน 1168-1170 จุดปิดทำกำไร (ช่วงนี้เน้นการปิดในกรอบแคบ) **ปิดหลุด 1155 จุดตัดขาดทุน**
- พอร์ตว่าง เปิดไม่เกิน 1158 จุดนะเปิด Long **ปิดหลุด 1155 จุดตัดขาดทุน และเปิด Short ตาม**

แนวรับ		แนวต้าน	
1155**	1152*	1165**	1170*

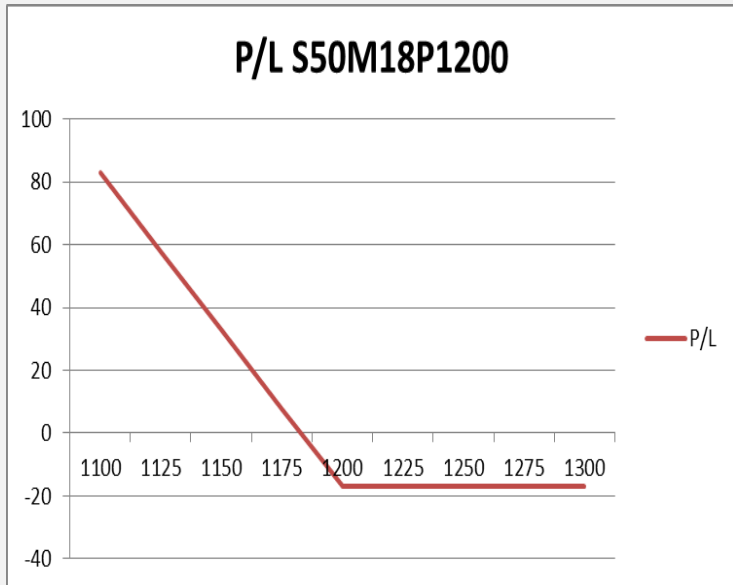
Contracts	Long	Short	Net	YTD
Institution	39477	40423	-946	15047
Foreign	29247	26726	2521	-23514
Local	101653	103228	-1575	8467



SET50 Index Options

คำแนะนำ : Wait and See

กลยุทธ์ : -
 ขาดทุนสูงสุด : -
 กำไรสูงสุดทางทฤษฎี : -
 เป้าหมายการทำกำไร : -
 จุดคุ้มทุน(เมื่อหมดอายุ) : -



SET50 Index	Long S50H18P1150	Cost	Profit/Loss
1100	100	17.1	82.9
1125	75	17.1	57.9
1150	50	17.1	32.9
1175	25	17.1	7.9
1200	0	17.1	-17.1
1225	-25	17.1	-17.1
1250	-50	17.1	-17.1
1275	-75	17.1	-17.1
1300	-100	17.1	-17.1

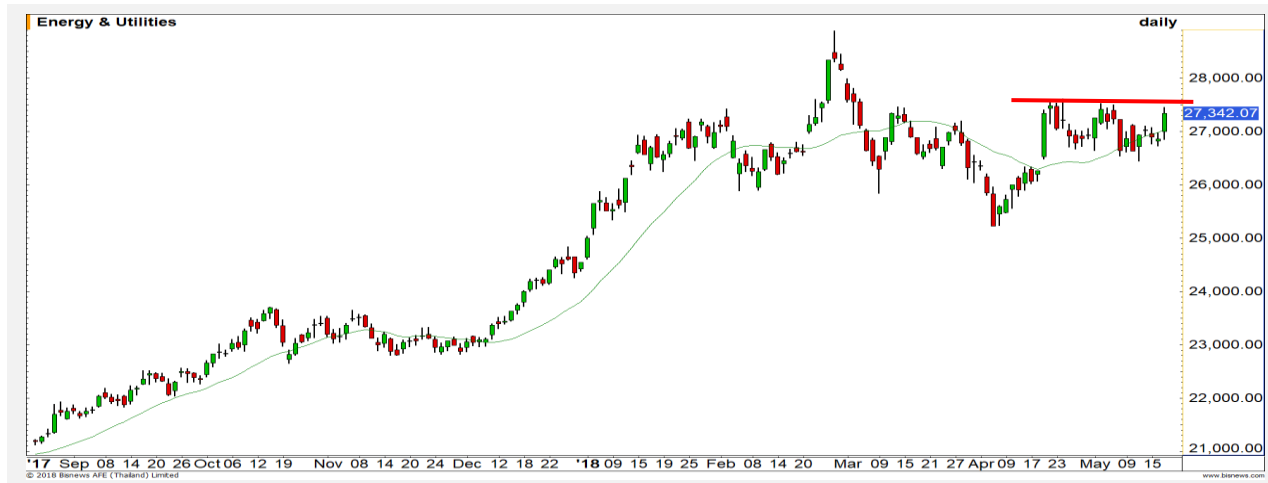
		Price	Change	Vol.	Open Interest	Intrinsic Value	Time Value	Break Even	All-in-Premium	Implied Volatility	Effective Gearing
Call Option	S50M18C1150	27.50	0.00	181	1,289	8.80	18.70	1177.50	0.02	13.89%	24.78
	S50M18C1175	14.70	-1.50	704	5,072	0.00	14.70	1189.70	0.03	13.33%	31.75
	S50M18C1200	9.40	-0.50	417	5,862	0.00	9.40	1209.40	0.04	15.10%	32.87
	S50M18C1225	5.00	-0.20	212	5,461	0.00	5.00	1230.00	0.06	15.52%	36.97
	S50M18C1250	3.40	0.00	388	14,489	0.00	3.40	1253.40	0.08	17.19%	36.58
Put Option	S50M18P1150	18.50	-1.20	499	4,010	0.00	18.50	1131.50	-0.02	15.06%	-26.14
	S50M18P1175	30.60	-3.20	349	3,074	16.20	14.40	1144.40	-0.01	14.46%	-22.28
	S50M18P1200	48.30	-3.70	4	1,480	41.20	7.10	1151.70	-0.01	14.92%	-17.66
	S50M18P1225	69.50	-0.70		368	66.20	3.30	1155.50	0.00	15.94%	-13.90
	S50M18P1250	93.30	-2.20		280	91.20	2.10	1156.70	0.00	18.31%	-10.89

Energy

	Level 1	Level 2
Support	27000	26500
Resistance	27500	28100

ปรับตัวขึ้นทดสอบกรอบบน

ดัชนีกำลังปรับตัวขึ้นทดสอบกรอบบนที่ 27500 จุดอีกครั้ง หากผ่านได้จะมี Gap ที่บริเวณ 28100 จุดเป็นเป้าหมายถัดไป



ICT

	Level 1	Level 2
Support	158	155
Resistance	162	166

Downside เริ่มจำกัด

ดัชนีปรับตัวลดลงมาแรงเกินไปในระยะสั้น ประเมินว่า Downside เริ่มจำกัด แนวรับที่บริเวณ 155-158 จุด มีโอกาสเกิดแรงซื้อกลับ

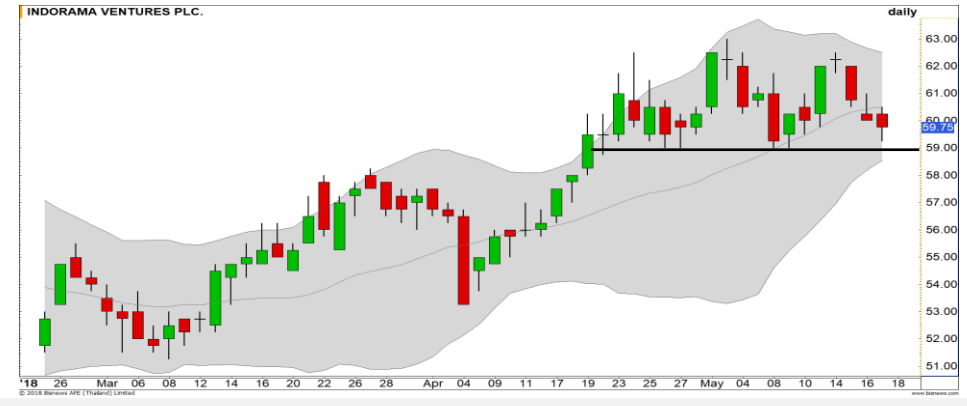


Top Most Active



Support 56.25 55.50 Resistance 57.75 58.75

PTT (DAY): ช่วงนี้เป็นการฟื้นตัวขึ้นจากฐาน 55.50 บาท มองว่าราคามีโอกาสขึ้นทดสอบแนวต้าน High เดิมที่ 58.75 บาทอีกครั้ง



Support 59 58 Resistance 61 62.50

IVL (DAY): ตราบดที่ราคายังสามารถยืนเหนือระดับ 59 บาทได้ รักษาทิศทางบวกในภาพหลักเอาไว้ได้



Support 6.65 6.30 Resistance 7 7.25

TRUE (DAY): แท่งเทียนเกิดรูปแบบ Big black candle ปิดหลดระดับ 6.90 บาท ทำให้ภาพการแกว่งตัวเสีย มีโอกาสพักตัวลงต่อ



Support 21.20 20.60 Resistance 22.10 22.70

BANPU (DAY): โมเมนตัมการขึ้นแข็งแกร่ง ใกล้เคียงเป้าหมายของรูปแบบ Inverse H&S ที่ 22.10 บาท แล้ว

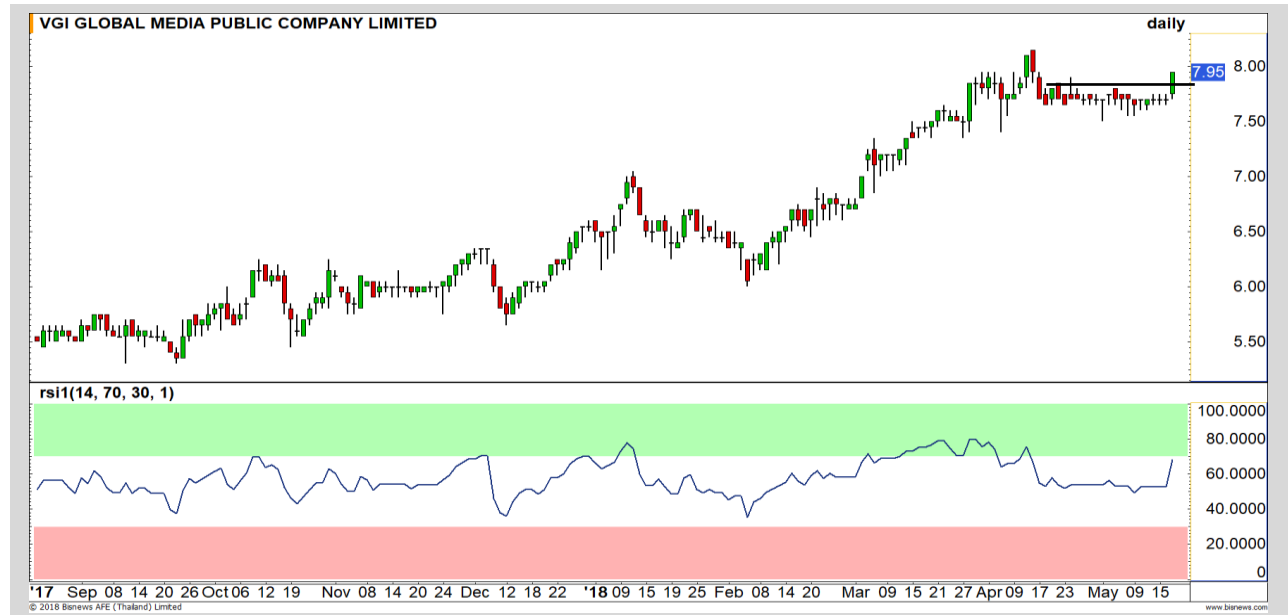
Momentum Trading

VGI

Support	7.85
Resistance	8.15 / 8.40
Stop loss	7.70

คำแนะนำระยะสั้น (BUY)

เห็นการ Breakout ขึ้นมาจากกรอบ Sideway เป็นสัญญาณว่าราคากำลังที่จะปรับตัวขึ้นต่อตามทิศทางของแนวโน้มเดิมที่เป็นขาขึ้น มองมีโอกาสสร้าง High ใหม่ของรอบ



SAT

Support	20.70
Resistance	23.50/24.00
Stop loss	20.20

คำแนะนำระยะสั้น (BUY)

Momentum ของราคายังแข็งแกร่ง และ Upside ด้านบนยังเปิดอยู่ จึงคาดการณ์การปรับตัวขึ้นต่อเพื่อเข้าหาเป้าหมายหลักที่บริเวณ 24 บาท



Swing Trading

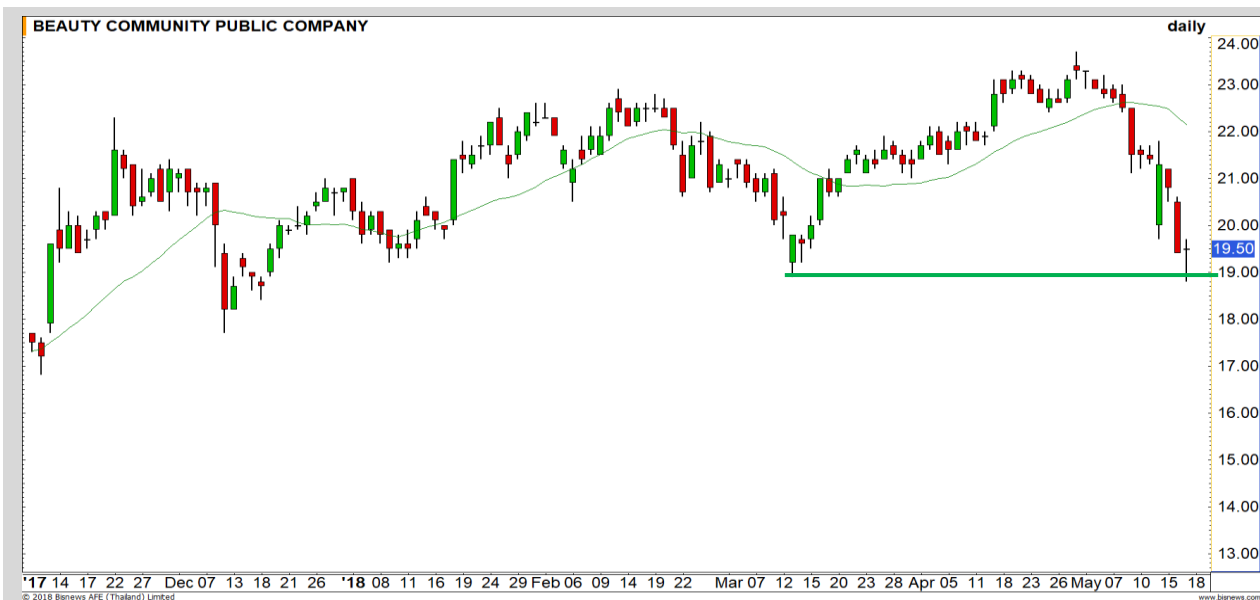


Support	149
Resistance	157.50/162.50
Stop loss	145.50

คำแนะนำระยะสั้น (BUY)

ในภาพรวม 240 นาที เครื่องมือ RSI กำลังฟื้นตัวจากโซน Oversold ประกอบแท่งเทียนเกิดรูปแบบ Hammer ซึ่งเป็นสัญญาณบวกในทางเทคนิค มีโอกาสได้เห็นการดีดกลับในรอบสั้นนี้

AEONTS



Support	19.20
Resistance	20.40/21.00
Stop loss	18.90

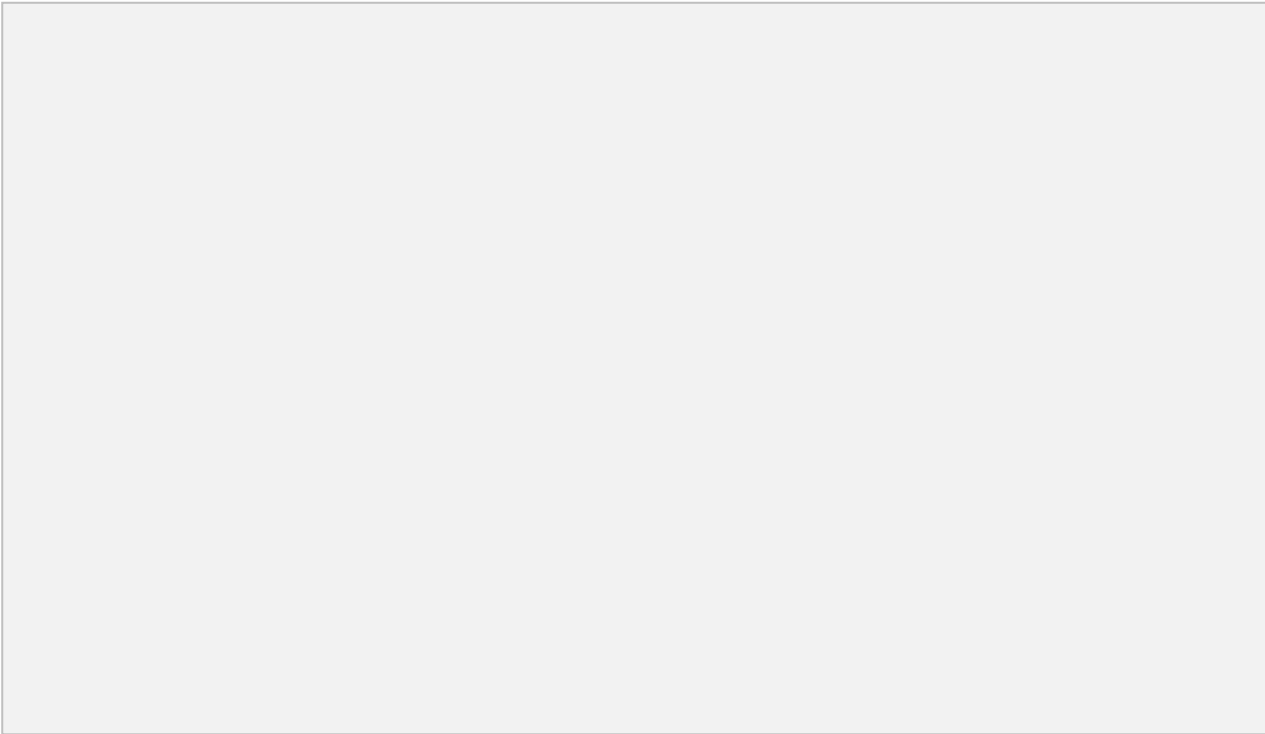
คำแนะนำระยะสั้น (BUY)

ลงมาทดสอบแนวรับเดิมที่ 19 บาทและเกิดแรงซื้อกลับทำให้ราคาเกิดแท่งเทียนการกลับตัวเกิดขึ้น ทำให้ประเมินว่าวันนี้มีโอกาสรีบาวนด์ขึ้นได้ต่อ

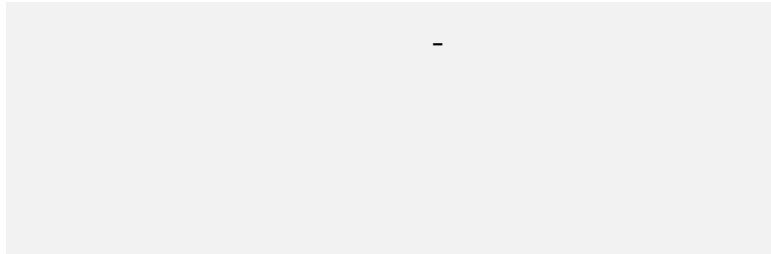
BEAUTY



รอสัญญาณการทำ SBL หุ้นตัวใหม่



แนวรับ		แนวต้าน	
-	-	-	-



ปริมาณหุ้นที่ให้ยืมเพื่อขายชอร์ต

Stock	Available for borrowing (Share)
-	-

(ข้อมูล ณ เวลา 9.00 น. ของวันก่อนหน้า)

เทียบราคาวันก่อนหน้า

Close Price	%Change
-	-

(ข้อมูล ณ เวลา 17.00 น. ของวันก่อนหน้า)



สอบถามข้อมูลเพิ่มเติม กรุณาติดต่อ ฝ่ายธุรกิจยืมและให้ยืมหลักทรัพย์

โทรศัพท์ : 02-658-9699
Email: sbl@fnsyrus.com



PTTGC : PTTG24C1808A



แนวรับ		แนวต้าน	
95	93	98	100

ภาพย่อยเกิดรูปแบบ Double Bottom ที่ฐานบริเวณ 93 บาท เป็นสัญญาณการกลับตัวในทางเทคนิค มีโอกาสได้เห็นการขึ้นต่อเพื่อทดสอบแนวต้าน 98 / 100 บาท ตามลำดับ



สอบถามข้อมูลเพิ่มเติม
โทรศัพท์ 02-658-9915
Email: dw@fnsyrus.com
Line: @dw24

ตารางราคา
* ตารางราคาใช้เปรียบเทียบในการซื้อขายช่วง market open เท่านั้น ไม่รวมช่วง market call

Name	PTTG24C1808A	Implied Volatility	41.00%
Underlying	PTTGC	Delta	18.30%
Type	Call	Listing Date	24-Jan-2018
Strike	121.648	Last Trading Date	31-Aug-2018
Conversion Ratio	6.43294	Expire Date(Maturity Date)	06-Sep-2018
Moneyness	-26.06% OTM	outstanding (17-May-2018)	45,881,300

Underlying Bid*	DW Bid Price(THB) *				
	18-May-2018	21-May-2018	22-May-2018	23-May-2018	24-May-2018
97.50	0.33	0.31	0.31	0.30	0.30
97.25	0.32	0.31	0.30	0.30	0.29
97.00	0.31	0.30	0.29	0.29	0.29
96.75	0.31	0.29	0.29	0.28	0.28
96.50	0.30	0.28	0.28	0.28	0.27
96.25	0.29	0.28	0.27	0.27	0.27
96.00	0.28	0.27	0.27	0.26	0.26
95.75	0.28	0.26	0.26	0.26	0.25
95.50	0.27	0.26	0.25	0.25	0.25

TOP GAINER AND LOSER

5 TOP MAINBROAD GAINER

Rank	Stock	PClose	%Change	Support	Resistance	Trend (1 Week)	Technical View
1	DTC	14.20	+20.34	13.50/12.50	15/15.50	Uptrend	โมเมนตัมรอบสั้นแข็งแกร่ง
2	ANAN	4.40	+10.55	4.16/4.06	4.50/4.60	Sideway Up	Rounding Bottom
3	AMANAH	2.20	+8.91	2.14/2.04	2.22/2.30	Uptrend	Breakout ขึ้นทำ High ใหม่
4	JMART	12.00	+7.14	11.50/10.80	12.50/13	Sideway	รอฟ่านแนวต้าน 12.50 บาท ถึงจะดึงภาพบวกกลับมา
5	WPH	3.30	+7.14	3.22/3.10	3.40/3.46	Uptrend	ทิศทางหลักยังดูดี

5 TOP MAINBROAD LOSER

Rank	Stock	PClose	%Change	Support	Resistance	Trend (1 Week)	Technical View
1	DDD	79.00	-8.14	77.25/75	80.50/83	Downtrend	ทำ Low ใหม่ต่อเนื่อง
2	WORK	46.00	-7.54	45/40	50/52.50	Downtrend	ความเสี่ยงการอ่อนตัวยังมีสูง
3	TRUE	6.80	-6.85	6.65/6.30	7/7.25	Sideway	หลุด 6.90 บาท ภาพเริ่มดูไม่ดี
4	ICHI	5.50	-6.78	5.30/5.00	5.80/6.00	Downtrend	แรงขายยังมีอย่างต่อเนื่อง
5	SGP	11.50	-6.12	11.30/11	11.90/12.50	Downtrend	มีโอกาสลงแตะ 11 บาท

หมายเหตุประกอบการเลือก Top Gainer และ Top Loser

- ปริมาณการซื้อขายเฉลี่ย 5 วัน มากกว่า 10 ล้านบาท
- ไม่นับรวม DW และ Warrant
- ราคาหุ้นไม่ต่ำกว่า 1 บาท

** เนื่องจากหุ้นในกลุ่มนี้ส่วนใหญ่เป็นหุ้นที่ผันผวนแรงกว่าตลาด นักลงทุนควรใช้ความระมัดระวังเป็นพิเศษ **



WTI Oil

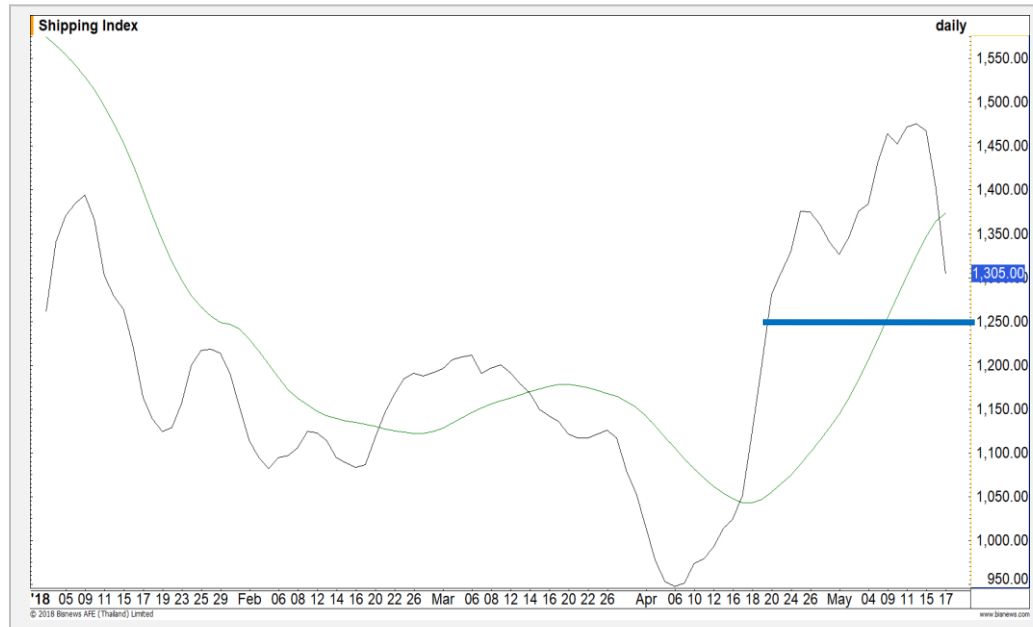


	Level 1	Level 2
Support	71.00	70.60
Resistance	72.00	72.40

ยังไม่สามารถปิดเหนือระดับ 72 ดอลลาร์ได้

ราคาน้ำมันปรับตัวขึ้นทำ New High ในระหว่างวัน ผ่าน High เดิมที่ 72 ดอลลาร์ขึ้นไปได้ แต่อย่างไรก็ตามมีแรงขายออกมาในช่วงท้าย กดดันให้ปิดต่ำกว่าระดับดังกล่าว ดังนั้นภาพรวมยังประเมินเหมือนเดิมคือแกว่งในกรอบ

Baltic Dry Index



	Level 1	Level 2
Support	1270	1250
Resistance	1350	1400

แนวโน้มขาขึ้นยังไม่เสีย

ถึงแม้ว่าดัชนีค่าระวางเรือจะปรับตัวลดลงมาแรง แต่แนวโน้มขาขึ้นโดยรวมยังไม่เสีย สังเกตจากเส้น Moving Average 20 วันที่ยังมีความชันเป็นบวก ดังนั้นหากย่อตัวมาที่แนวรับจะเป็นจังหวะเข้าซื้อ

Gold Futures

ยังไม่ความเสี่ยงที่จะปรับตัวลดลงต่อ

เมื่อวานนี้ราคาทองคำเปลี่ยนแปลงเพียงเล็กน้อยเมื่อเทียบกับวันก่อนหน้า เมื่อสังเกตจากการเคลื่อนไหวของราคาในกราฟราย 60 นาที จะเห็นว่าระยะสั้นมีแนวต้านของเส้น Downtrend Line เป็นตัวกดดันอยู่ トラบได้ที่ยังอยู่ต่ำกว่าแนวต้านนี้ยังมีความเสี่ยงที่จะปรับตัวลดลงต่อ

คำแนะนำระยะสั้น GFM18

- Wait and See



แนวรับ		แนวต้าน	
1284	1278	1295	1300

Contracts	Long	Short	Net	YTD
Institution	6544	8436	-1892	-10240
Foreign	1000	5747	-4747	-5156
Local	11740	5101	6639	15396

17 พ.ค. 2018
กองทุน SPDR คงการถือครองทองคำ
ที่ระดับ 856.17 ตัน

USD Futures

ค่าเงินบาทในระยะสั้นยังเหวี่ยงตัวรุนแรง

เมื่อวานค่าเงินบาทสลับแข็งค่าช่วงสั้นใกล้เคียง 31.90 บาท/ดอลลาร์สหรัฐ และกลับมาอ่อนค่าสู่ระดับ 32 บาท/ดอลลาร์สหรัฐอีกรอบ ช่วงนี้ยังรอประเมินทิศทางแบบชัดเจน เนื่องจากค่าเงินบาทยังเหวี่ยงตัวในราย ชม.ค่อนข้างมาก แต่หากไม่ผ่าน 32.20 บาท/ดอลลาร์สหรัฐ มีโอกาสกลับมาแข็งค่า

คำแนะนำระยะสั้น USDM18

- พอร์ตว่าง Wait & See



แนวรับ		แนวต้าน	
31.90*	31.80	32.20	32.30

Market Summary & Theoretical Price

SET50 Index Futures

Series	Settle	Change	Vol. Contracts	Change	OI	Change	Days to Delivery	Theoretical			Div. Yield	Fund Rate	Basis	Premium Discount
								Theoretical	Lower	Upper				
S50K18	1158.2	2.2	22	8	253	14	12	1159.33	1159.04	1161.42	0.00	0.02	-0.60	-1.13
S50M18	1158.6	1.1	158415	-760	301205	-10562	41	1160.74	1159.76	1167.90	0.00	0.02	-0.20	-2.14
S50N18	1161.0	1.0	88	40	682	35	69	1158.10	1156.46	1170.15	0.02	0.02	2.20	2.90
S50U18	1154.8	0.9	9317	-168	23058	-25	132	1149.66	1146.52	1172.71	0.04	0.02	-4.00	5.14
S50Z18	1159.3	1.4	2060	-310	6470	-59	223	1128.29	1122.98	1167.22	0.06	0.02	0.50	31.01
S50H19	1158.1	2.6	475	-100	3261	43	314	1086.33	1078.85	1141.16	0.09	0.02	-0.70	71.77

Gold Futures

Series	Settle	Change	Vol. Contracts	Change	OI	Change	Days to Delivery	Theoretical			Premium / Discount	Risk Free Rate
								Theoretical	Lower	Upper		
GFM18	19690	-70	134	-371	2333	-1	41	19688	19671	19809	2.18	0.02
GFQ18	19740	-50	16	-231	1045	33	104	19739	19697	20047	1.30	0.02
GFV18	19770	-60	62	4	298	-16	165	19788	19721	20277	-17.98	0.02

USD Futures

Series	Settle	Change	Days to Delivery	Theoretical	Basis
USDK18	31.61	0.00	12	32.11	-0.48
USDM18	32.03	-0.06	41	32.19	-0.05
USDN18	32.05	-0.04	69	32.26	-0.03
USDU18	31.94	-0.06	132	32.42	-0.14

DISCLAIMER: รายงานฉบับนี้จัดทำโดยบริษัทหลักทรัพย์ ฟินันเซีย ไซรัส จำกัด (มหาชน) "บริษัท" ข้อมูลที่ปรากฏในรายงานฉบับนี้ถูกจัดทำขึ้นบนพื้นฐานของแหล่งข้อมูลที่เชื่อว่าหรือควรเชื่อว่ามีที่น่าเชื่อถือ และหรือมีความถูกต้อง อย่างไรก็ตามบริษัทไม่รับรองความถูกต้อง/ครบถ้วนของข้อมูลดังกล่าว ข้อมูลและความเห็นที่ปรากฏอยู่ในรายงานฉบับนี้อาจมีการเปลี่ยนแปลง แก้ไข หรือเพิ่มเติมได้ตลอดเวลาโดยไม่ต้องแจ้งให้ทราบล่วงหน้า บริษัทไม่มีความประสงค์ที่จะชักจูงหรือชี้ชวนให้ผู้ลงทุน ลงทุนซื้อหรือขายหลักทรัพย์ตามที่ปรากฏในรายงานฉบับนี้ รวมทั้งบริษัทไม่ได้รับประกันผลตอบแทนหรือราคาของหลักทรัพย์ตามข้อมูลที่ปรากฏแต่อย่างใด บริษัทจึงไม่รับผิดชอบต่อความเสียหายใดๆ ที่เกิดขึ้นจากการนำข้อมูลหรือความเห็นในรายงานฉบับนี้ไปใช้ไม่ว่ากรณีใดก็ตาม ผู้ลงทุนควรศึกษาข้อมูลและใช้ดุลยพินิจอย่างรอบคอบในการตัดสินใจลงทุน

บริษัทขอสงวนลิขสิทธิ์ในข้อมูลและความเห็นที่ปรากฏอยู่ในรายงานฉบับนี้ ห้ามมิให้ผู้ใดนำข้อมูลและความเห็นในรายงานฉบับนี้ไปใช้ประโยชน์ คัดลอก ดัดแปลง ทำซ้ำ นำออกแสดงหรือเผยแพร่ต่อสาธารณชนไม่ว่าทั้งหมดหรือบางส่วน โดยไม่ได้รับอนุญาตเป็นลายลักษณ์อักษรจากบริษัทล่วงหน้า การลงทุนในหลักทรัพย์มีความเสี่ยง ผู้ลงทุนควรศึกษาข้อมูลและพิจารณาอย่างรอบคอบก่อนการตัดสินใจลงทุน

บริษัทหลักทรัพย์ ฟินันเซีย ไซรัส จำกัด (มหาชน) อาจเป็นผู้ดูแลสภาพคล่อง (Market Maker) และผู้ออกใบสำคัญแสดงสิทธิอนุพันธ์ (Derivative Warrants) บนหลักทรัพย์ที่ปรากฏอยู่ในรายงานฉบับนี้ โดยบริษัท อาจจัดทำทวีเคาระห์ของหลักทรัพย์อ้างอิงดังกล่าวนี้ ดังนั้น นักลงทุนควรศึกษารายละเอียดในหนังสือชี้ชวนของใบสำคัญแสดงสิทธิอนุพันธ์ดังกล่าวก่อนตัดสินใจลงทุน