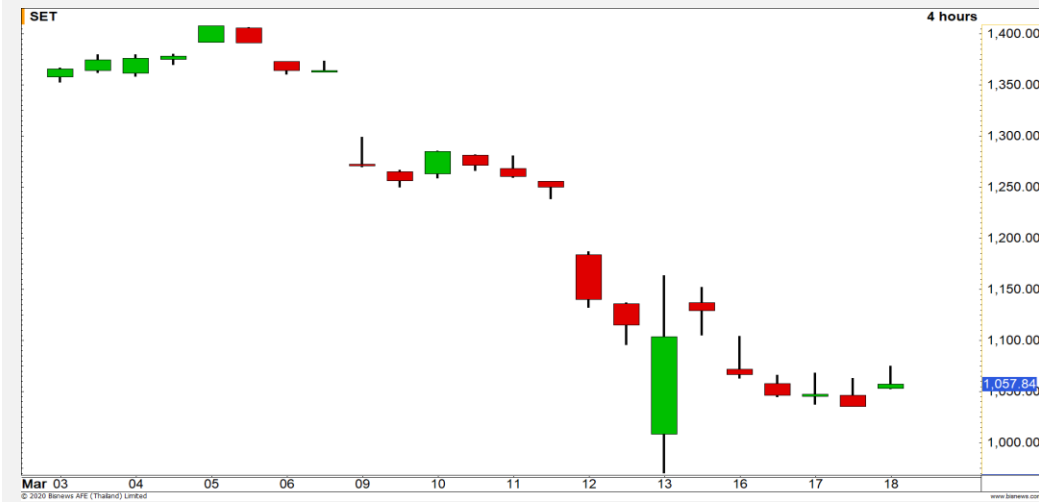


March 18, 2020

Market Update : บายนี้รอดูบริเวณ 1050 จุด เป็นจุดตัดสินใจ



แนวรับ		แนวต้าน	
1050	1035	1065	1085

SET INDEX ภาพ 240 นาที ในรอบนี้ดัชนีพยายามที่จะขึ้นไปทำ High ใหม่ แต่จะเห็นได้ว่ามีแรงขายกดใส่อยู่ ยังไม่สามารถยืน 1065 จุดได้ ดังนั้นบายนีรอดูบริเวณ 1050 จุด หากหลุดจะไปเจอฐานเดิมที่ 1035 จุดอีกครั้ง แต่หากยืนได้มีลุ้นขึ้นแตะ 1065 จุด

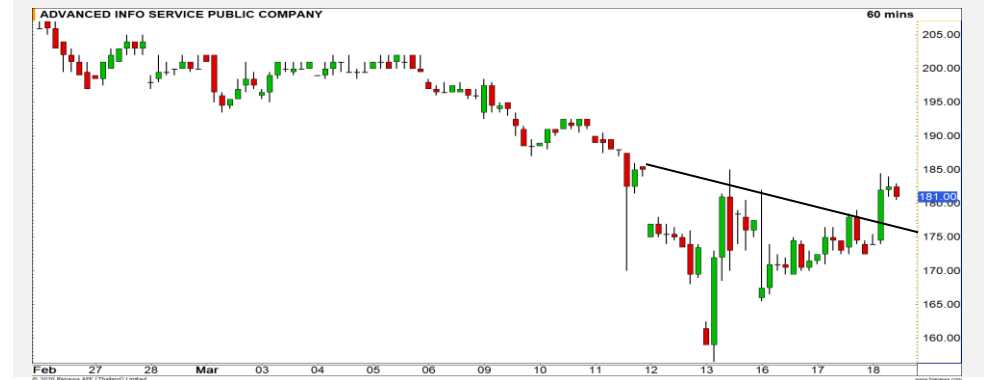
S50H20 ดัชนียังไม่สามารถขึ้นผ่านแนวต้าน 710 จุดได้ เกิดการชะตัวลงมา ยังคงทำให้ทิศทางโดยรวมเป็นการแกว่งตัวออกข้าง ช่วงบริเวณ 675-710 จุด

กลยุทธ์ S50H20

- พอร์ต Short ต้นทุน 690-695 จุด ตัดขาดทุนหลังระหว่างวันดัชนีขึ้นผ่าน 710 จุด
- พอร์ตวาง รอ Long ตามเมื่อผ่าน 710 จุด วางเป้าหมายการทำกำไรที่ 735/755 จุด ตัดขาดทุนกรณีหลุด 695 จุด

แนวรับ		แนวต้าน	
690	675	710	735

Mid-Day Trading



แนวรับ
178.50

แนวต้าน
190.50

Stop loss
174.50

ADVANC : ภาพรายชั่วโมงราคาสามารถทะลุรอบแนวต้าน 180 จุดขึ้นมาได้ ดึงสัญญาณบวกในระยะสั้นเข้ามา หนุนรอบการปรับตัวขึ้นต่อ



แนวรับ
48.50

แนวต้าน
53.50

Stop loss
47

GPSC : ภาพรายชั่วโมง เป็นการทยอยฟื้นตัวขึ้นตามรูปแบบ Double Bottoms ที่ฐาน 45.25 บาท มองเป้าหมายรอบนี้ที่ 53.50 บาท

DISCLAIMER: รายงานฉบับนี้จัดทำโดยบริษัทหลักทรัพย์ ฟินันเซีย ไซรัส จำกัด (มหาชน) "บริษัท" ข้อมูลที่ปรากฏในรายงานฉบับนี้ถูกจัดทำขึ้นบนพื้นฐานของแหล่งข้อมูลที่เราหรือเราเชื่อว่ามีความน่าเชื่อถือ และ5ความถูกต้อง อย่างไรก็ตามบริษัทไม่รับรองความถูกต้องครบถ้วนของข้อมูลดังกล่าว ข้อมูลและความเห็นที่ปรากฏอยู่ในรายงานฉบับนี้อาจมีการเปลี่ยนแปลง แก้ไข หรือเพิ่มเติมได้ตลอดเวลาโดยไม่ต้องแจ้งให้ทราบล่วงหน้า บริษัทไม่มีความประสงค์ที่จะชักจูงหรือชักชวนให้ผู้ลงทุน ลงทุนซื้อหรือขายหลักทรัพย์ตามที่ปรากฏในรายงานฉบับนี้ รวมทั้งบริษัทไม่ได้รับประกันผลตอบแทนหรือราคาของหลักทรัพย์ตามข้อมูลที่ปรากฏแต่อย่างใด บริษัทจึงไม่รับผิดชอบต่อความเสียหายใดๆ ที่เกิดขึ้นจากการนำข้อมูลหรือความเห็นในรายงานฉบับนี้ไปใช้ไม่ว่ากรณีใดก็ตาม ผู้ลงทุนควรศึกษาข้อมูลและใช้ดุลยพินิจอย่างรอบคอบในการตัดสินใจลงทุน

บริษัทขอสงวนลิขสิทธิ์ในข้อมูลและความเห็นที่ปรากฏอยู่ในรายงานฉบับนี้ ห้ามมิให้ผู้ใดนำข้อมูลและความเห็นในรายงานฉบับนี้ไปใช้ประโยชน์ คัดลอก ดัดแปลง ทำซ้ำ นำออกแสดงหรือเผยแพร่ต่อสาธารณชนไม่ว่าทั้งหมดหรือบางส่วน โดยไม่ได้รับอนุญาตเป็นลายลักษณ์อักษรจากบริษัทล่วงหน้า การลงทุนในหลักทรัพย์มีความเสี่ยง ผู้ลงทุนควรศึกษาข้อมูลและพิจารณาอย่างรอบคอบก่อนการตัดสินใจลงทุน

บริษัทหลักทรัพย์ ฟินันเซีย ไซรัส จำกัด (มหาชน) อาจเป็นผู้ดูแลสภาพคล่อง (Market Maker) และผู้ออกใบสำคัญแสดงสิทธิอนุพันธ์ (Derivative Warrants) บนหลักทรัพย์ AAV, ADVANC, AEONTS, AMATA, ANAN, AOT, AP, BANPU, BBL, BCH, BCP, BCPG, BDMS, BEAUTY, BEC, BEM, BGRIM, BH, BJC, BLAND, BPP, BTS, CBG, CENTEL, CHG, CK, CKP, COM7, CPALL, CPF, CPN, DELTA, DTAC, EA, EGCO, EPG, ERW, ESSO, GFPT, GLOBAL, GPSC, GULF, GUNKUL, HANA, HMPRO, INTUCH, IRPC, IVL, JAS, JMT, KBANK, KCE, KKP, KTB, KTC, LH, MAJOR, MBK, MEGA, MINT, MTC, ORI, OSP, PLANB, PRM, PSH, PSL, PTG, PTT, PTTEP, PTTGC, QH, RATCH, ROBINS, RS, SAWAD, SCB, SCC, SGP, SIRI, SPALI, SPRC, STA, STEC, SUPER, TASCO, TCAP, THAI, THANI, TISCO, TKN, TMB, TOA, TOP, TPIPP, TRUE, TTW, TU, TVO, WHA และ SET50 Future โดยบริษัทฯ อาจจัดทำบทวิเคราะห์ของหลักทรัพย์อ้างอิงดังกล่าว ดังนั้น นักลงทุนควรศึกษารายละเอียดในหนังสือชี้ชวนของใบสำคัญแสดงสิทธิอนุพันธ์ดังกล่าวก่อนตัดสินใจลงทุน