



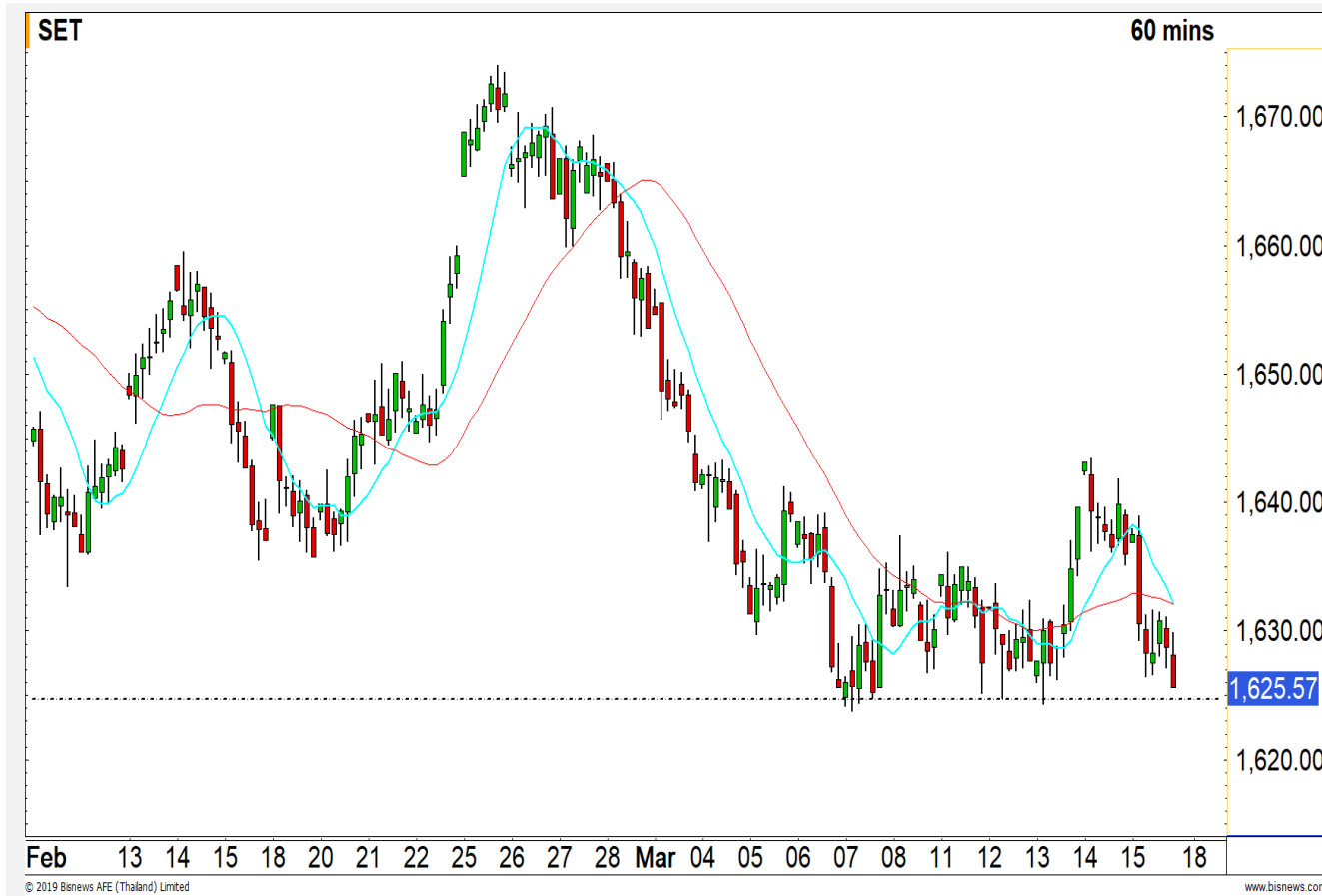
SET INDEX

ต้องรีบฟื้นกลับมาขึ้น 1630-1635 จุด เพื่อไม่เสี่ยงลงต่อ

ศุกรปิดหลุด 1635 จุด ภาพกลับเป็นลบ ฉะนั้นวันนี้หากจะไม่ยืนยันภาพลบต่อเนื่อง ต้องฟื้นกลับมาที่แนวต้าน 1630-1635 จุดและขึ้นให้ได้ เพื่อไม่ลบล้างโอกาสสร้างฐานฟื้นตัว แต่หากกลับมายืน 1630-1635 จุดไม่ได้ เสี่ยงเปลี่ยนแนวโน้ม

การเหวี่ยงราย ชม. มีแนวรับ 1620/1617 จุดเป็นฐานที่จะต้องเกิดการฟื้นตัว

แนวรับ	1620	1617
แนวต้าน	1630	1635



Technical Review:

- S50H19 : วันนี้ต้องรีบฟื้นจาก 1078 จุดกลับมาที่แนวต้าน 1083-1085 จุด เพื่อไม่เปิดความเสี่ยงลงต่อ
- Momentum Trading : SAPPE , GFPT
- Swing Trading : RS , VNT

SET50 Index Futures



**ต้องรีบฟื้นจากแนวรับ 1078 จุด
และกลับมาขึ้นที่ 1085 จุด**

15 มี.ค. 62 นักลงทุนต่างชาติกลับมา Long สู้
เล็กน้อย 418 สัญญา บางส่วนเป็นการปิดสถานะ Short
วันนี้ต้องรีบฟื้นกลับจากแนวรับ 1078 จุด
และควรจะกลับมาขึ้นเหนือ 1083-1085 จุด เพื่อปิดความ
เสี่ยงของภาพลงต่อ

การเหวี่ยงในราย ชม. หากหลุด 1078 จุด ต้องไม่
เกิน 1075 จุด แล้วรีบฟื้นกลับทันที

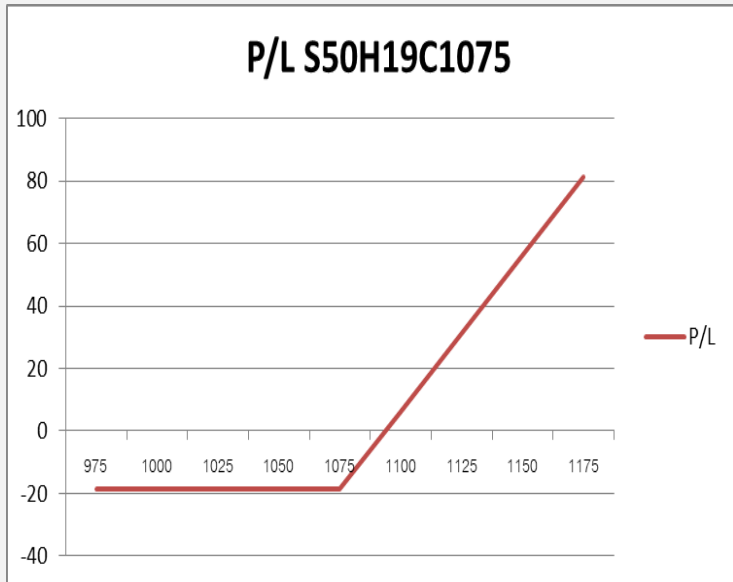
**โดยภาพหลักจะยืนยันรอบขึ้น เมื่อปิดพัน
1090 จุด**

กลยุทธ์ S50H19 (Trading Long)

- พอร์ตถือ Trading Long ต้นทุนเฉลี่ย 1083 จุด รอ
ปิดทำกำไรช่วงสั้น 1085-1087 จุด **ปิดหลุด 1078
จุดตัดขาดทุนทันที** (Update Line@Finansia และ
Line@Finansia Hero)
- พอร์ตว่าง ดู S50M19 ไม่หลุดแนวรับ 1070 จุดเปิด
Long

แนวรับ		แนวต้าน		
Contracts	Long	Short	Net	YTD
1075	1071	1080	1083-1085	
Institution	35888	34276	1612	-2516
Foreign	36451	36033	418	-9006
Local	82741	84771	-2030	11522

SET50 Index Options



คำแนะนำ : ถือรอทำกำไร

กลยุทธ์ : รอจังหวะทำกำไรตามเป้าหมาย

ขาดทุนสูงสุด : 18.70 จุด

กำไรสูงสุดทางทฤษฎี : ไม่จำกัด

เป้าหมายการทำกำไร : 1105 – 1110 จุด

จุดคุ้มทุน(เมื่อหมดอายุ) : 1093.70

SET50 Index	Long S50H19C1050	Cost	Profit/Loss
975	-100	18.7	-18.7
1000	-75	18.7	-18.7
1025	-50	18.7	-18.7
1050	-25	18.7	-18.7
1075	0	18.7	-18.7
1100	25	18.7	6.3
1125	50	18.7	31.3
1150	75	18.7	56.3
1175	100	18.7	81.3

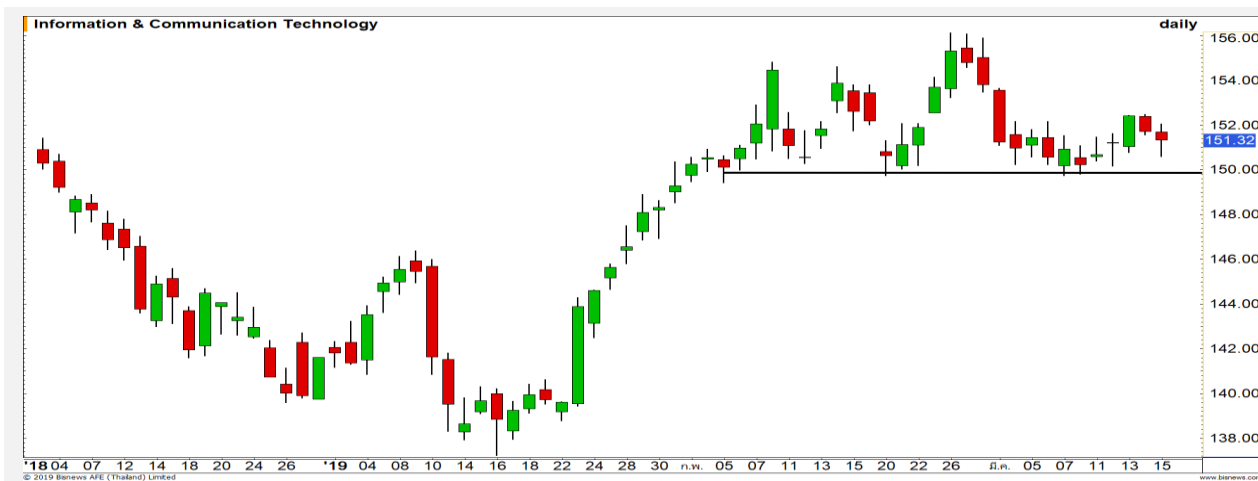
		Price	Change	Vol.	Open Interest	Intrinsic Value	Time Value	Break Even	All-in-Premium	Implied Volatility	Delta	Effective Gearing
Call Option	S50H19C1050	31.00	-6.80	66	1113	30.01	0.99	1081.00	0.00	6.67%	0.95	33.14
	S50H19C1075	12.30	-4.60	246	2011	5.01	7.29	1087.30	0.01	8.01%	0.60	52.81
	S50H19C1100	4.50	-1.90	505	3,811	0.00	4.50	1104.50	0.02	9.90%	0.26	62.36
	S50H19C1125	1.50	-0.50	552	7,346	0.00	1.50	1126.50	0.04	11.06%	0.10	70.22
	S50H19C1150	0.40	-0.20	21	3,952	0.00	0.40	1150.40	0.07	11.59%	0.03	80.14
Put Option	S50H19P1050	2.50	0.20	577	5046	0.00	2.50	1047.50	-0.03	10.91%	-0.15	-66.38
	S50H19P1075	8.50	2.50	440	4,056	0.00	8.50	1066.50	-0.01	9.69%	-0.41	-52.64
	S50H19P1100	25.60	5.00	232	2,775	19.99	5.61	1074.40	-0.01	11.75%	-0.70	-29.74
	S50H19P1125	47.50	9.00	12	1,726	44.99	2.51	1077.50	0.00	13.93%	-0.85	-19.25
	S50H19P1150	70.40	7.60		355	69.99	0.41	1079.60	0.00	14.39%	-0.93	-14.34

Information & Communication Technology

	Level 1	Level 2
Support	150	146
Resistance	152.50	155

ตราบไต่ที่ยังยืน 150 จุด รักษาภาพบวก

ดัชนีกลุ่มเทคโนโลยีสารสนเทศและการสื่อสาร ตราบไต่ที่ยังคงสามารถยืนเหนือระดับ 150 จุด จะเป็นการรักษาทิศทางเชิงบวกในภาพระยะกลาง

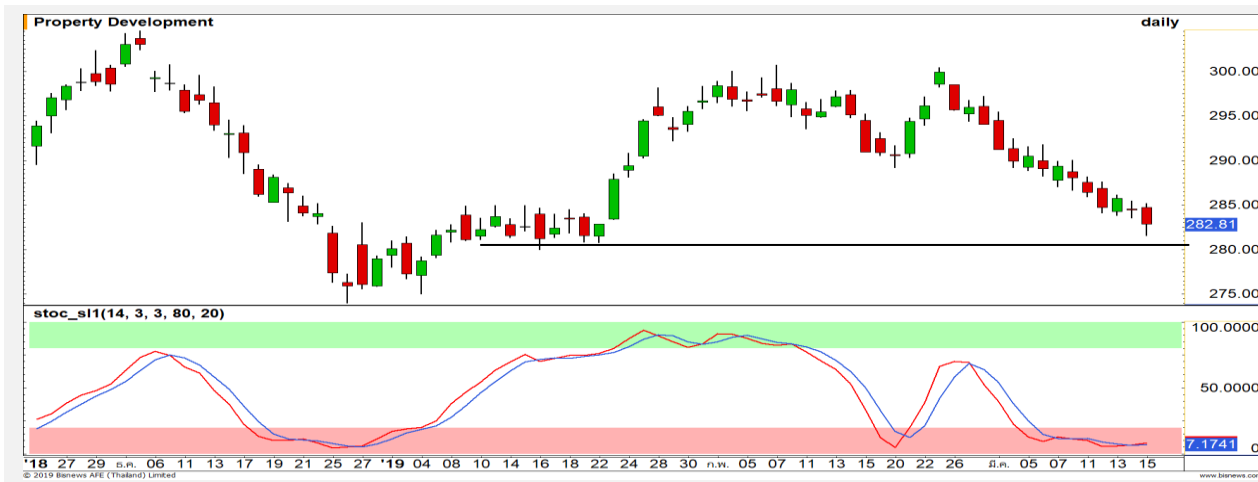


Property Development

	Level 1	Level 2
Support	280	275
Resistance	285	290

Downside จำกัด

ดัชนีกลุ่มพัฒนาอสังหาริมทรัพย์ Downside ในการอ่อนตัวค่อนข้างจำกัด โดยลงมาใกล้แนวรับสำคัญที่ 280 จุด ดังนั้นรอบสั้นสามารถลุ้นการเกิด Technical Rebound





Support 472 466 Resistance 482 490

SCC : เกิดสัญญาณ Bearish divergence กับ RSI ประเมินระยะสั้นมีโอกาสชะลอตัวเกิดขึ้น (แต่เป็นลักษณะย่อเพื่อขึ้น)



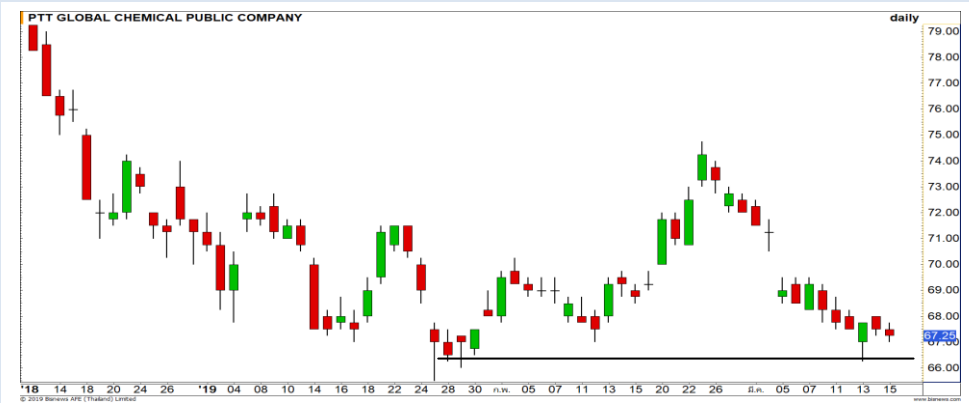
Support 74 71.75 Resistance 76.50 78

CPALL : ราคาปิดลงต่ำกว่าระดับ 76 บาท ทำให้รอบระยะกลางเป็นการพักตัวปรับฐาน วางแนวรับถัดไปที่ 74 บาท



Support 188 183.50 Resistance 192 194.50

KBANK : แนวรับสำคัญรอบนี้ที่ 188 บาท ไม่ควรหลุดบริเวณนี้ เพราะจะทำให้เปิดความเสี่ยงการปรับตัวลงต่อ



Support 67 66 Resistance 68 69.25

PTTGC : ราคาลงมาใกล้แนวรับสำคัญ 66 บาท มอง Downside จำกัด มีโอกาสเกิด Technical Rebound ที่บริเวณดังกล่าว

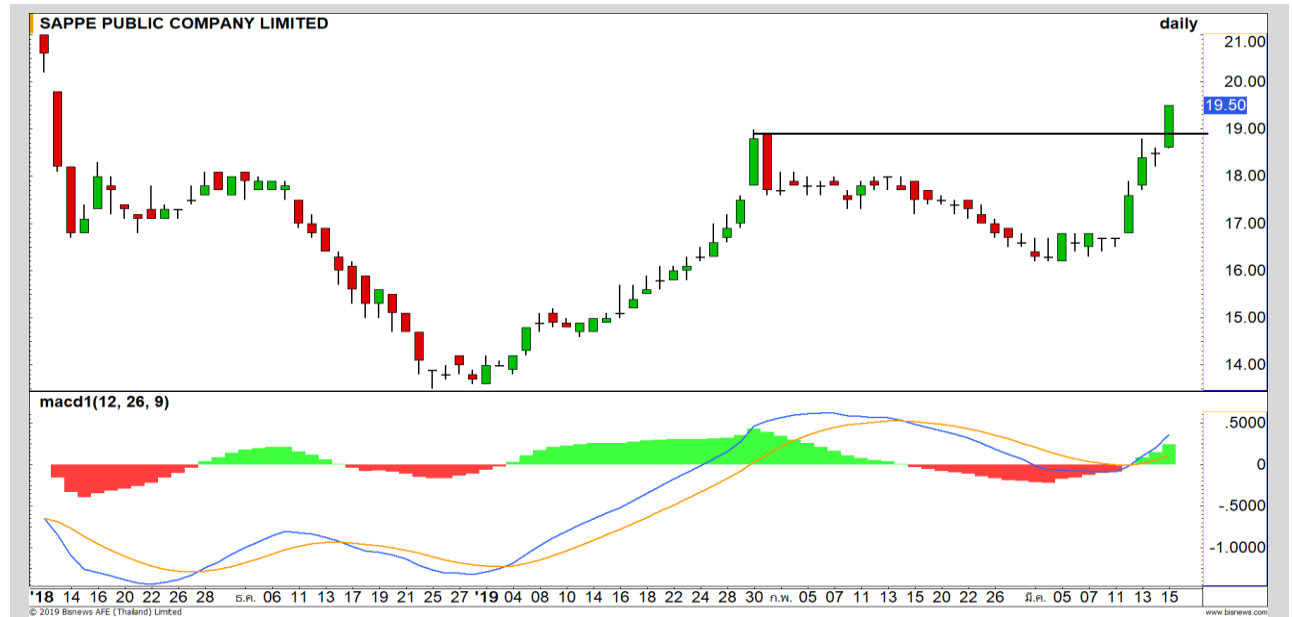
Momentum Trading

SAPPE

Support | 18.90
Resistance | 21.20
Stop loss | 18.60

คำแนะนำระยะสั้น (BUY)

ราคาทะลุแนวต้าน 19 บาทขึ้นมาได้ เป็นการ Breakout ขึ้นทำ High ใหม่ ต่อย่าทิศทางเชิงบวก มีโอกาสได้เห็นการปรับตัวขึ้นต่อ วางเป้าหมาย 21.20 บาท

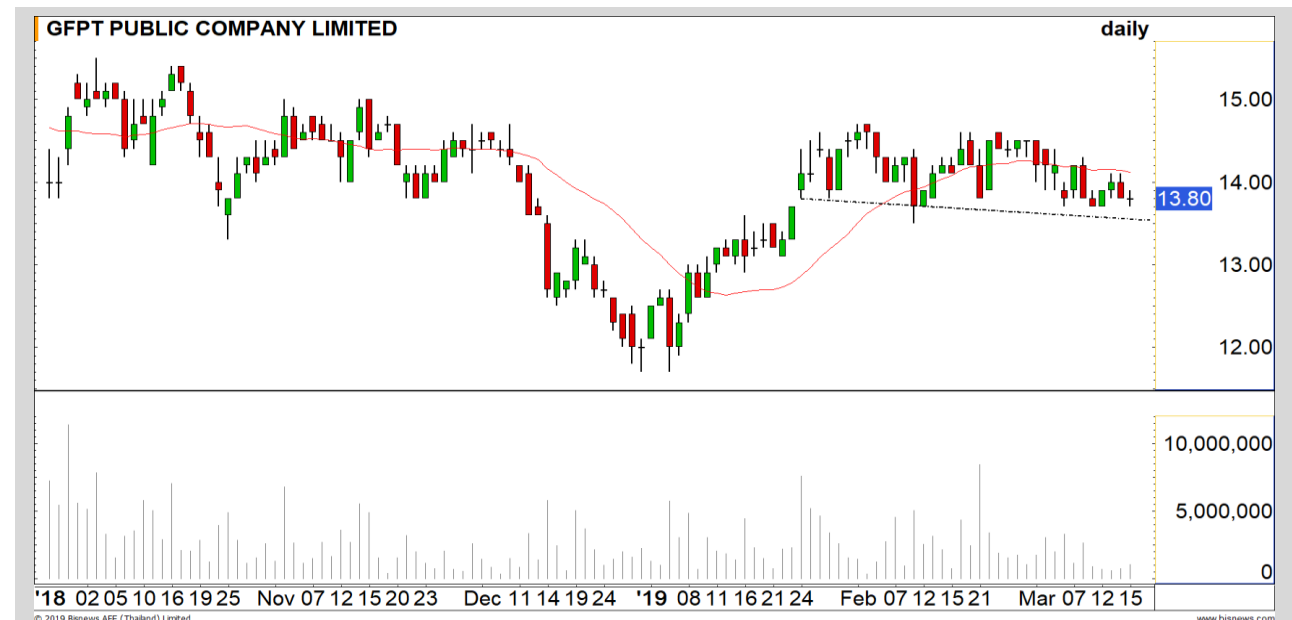


GFPT

Support | 13.60
Resistance | 14.10-14.20
Stop loss | 13.50

คำแนะนำระยะสั้น (BUY)

ระยะสั้นราคาชะลอตัวไม่หลุดแนวรับ 13.50 บาท มีโอกาสเกิด Technical Rebound เป้าหมาย 14.10-14.20 บาท เป็นระยะพักเพื่อแกว่งขึ้นต่อ



Swing Trading

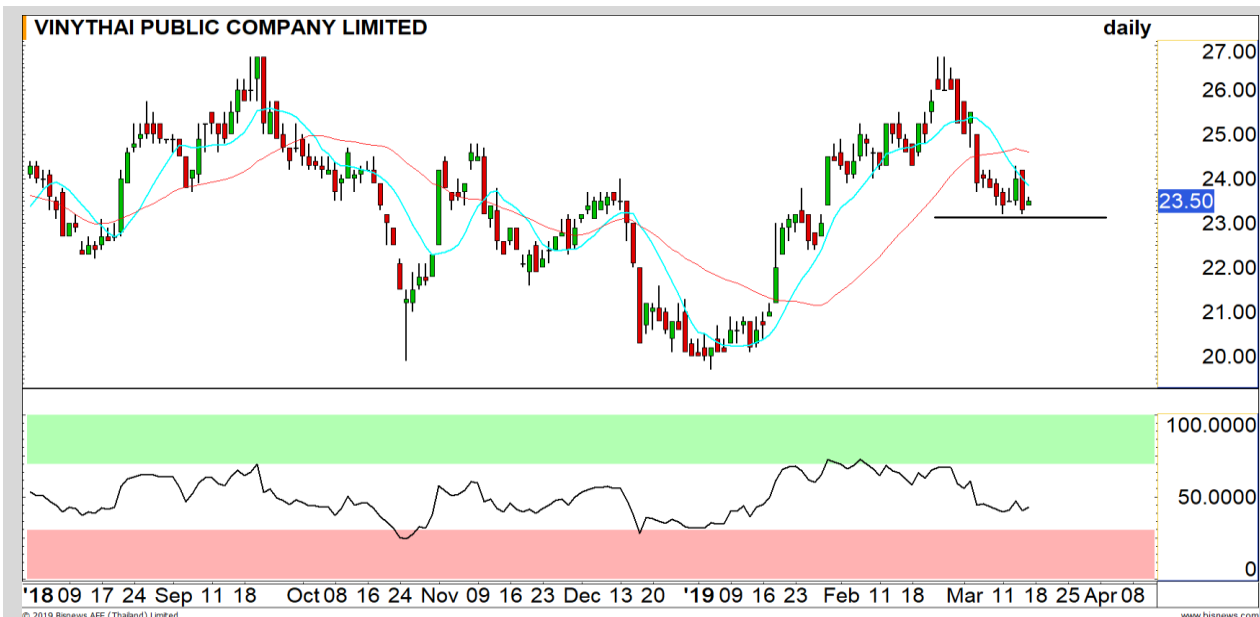


Support	16.40-16.50
Resistance	17.50/18
Stop loss	16

คำแนะนำระยะสั้น (BUY)

ราคาพักตัวลงมาใกล้แนว Breakout เดิมที่บริเวณ 16.40 – 16.50 บาท ซึ่งเรามองว่าเป็นจังหวะในการเข้าซื้อที่ดี มีโอกาสฟื้นตัวกลับขึ้นหาเป้าหมาย 17.50/18 บาท

RS



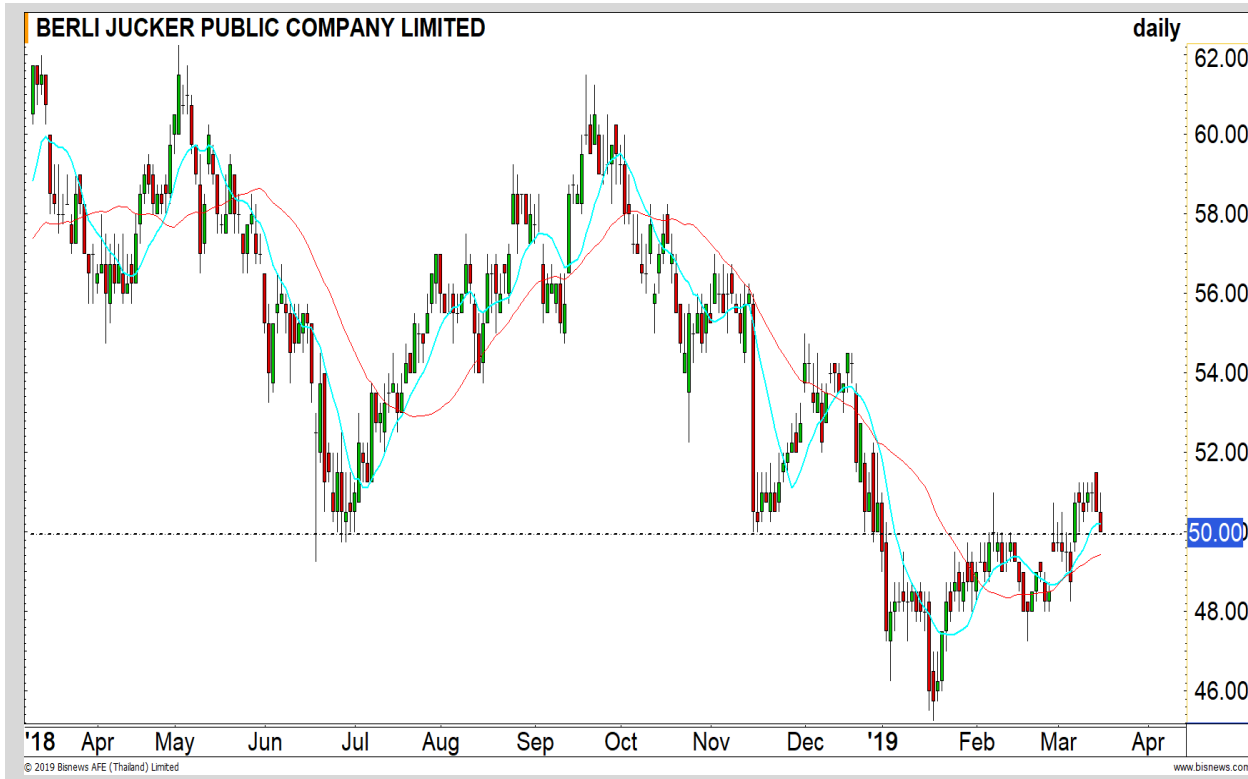
Support	23.10
Resistance	24-24.30
Stop loss	23

คำแนะนำระยะสั้น (BUY)

ราคาลงมาแตะ 23.20 บาทถึงสองครั้ง แต่ไม่หลุดต่ำกว่า และมี Bullish Divergence ใน RSI มีโอกาสเกิด Technical Rebound เป้าหมายระยะสั้น 24-24.30 บาท

VNT

ไม่มีสัญญาณ



เทียบราคาวันก่อนหน้า

Close Price	%Change
50	-0.99%

(ข้อมูล ณ เวลา 17.00 น. ของวันก่อนหน้า)

ศุกร์ที่ผ่านมามีซื้อคืนหุ้น BJC
ในส่วนที่เหลือทั้งหมดไปแล้ว

แนวรับ		แนวต้าน	
-	-	-	-

ต้นทุนทำ SBL หุ้น BJC เมื่อศุกร์ที่ผ่านมามี 51.25 บาท ได้ซื้อคืนทั้งหมดไปแล้ว หลังราคาปิดระดับต่ำสุดของวัน ณ ระดับ 50 บาท

ปริมาณหุ้นที่ให้ยืมเพื่อขายชอร์ต

Stock	Available for borrowing (Share)
-	-

(ข้อมูล ณ เวลา 9.00 น. ของวันก่อนหน้า)

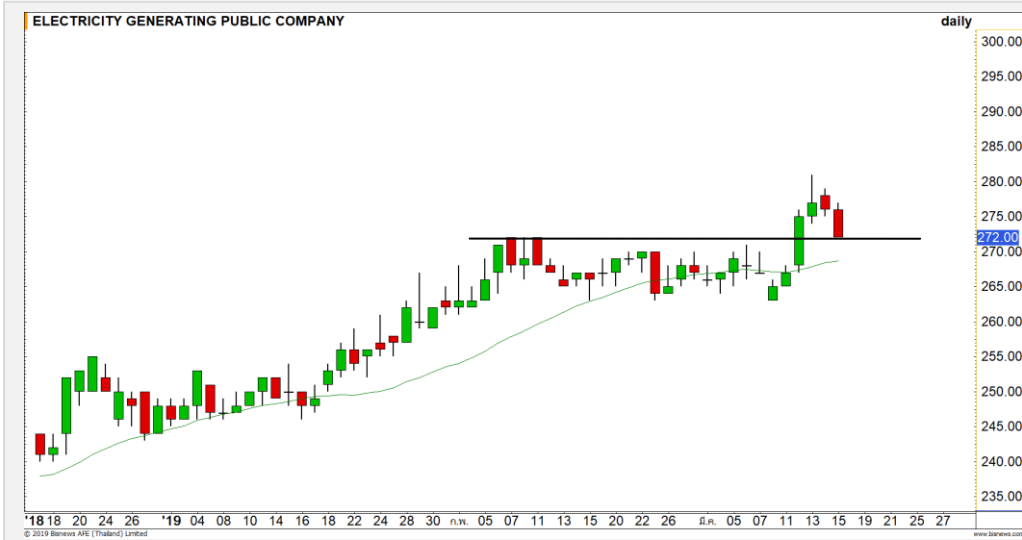


สอบถามข้อมูลเพิ่มเติม กรุณาติดต่อ
ฝ่ายธุรกิจยืมและให้ยืมหลักทรัพย์

โทรศัพท์ : 02-658-9699
Email: sbl@fnsyrus.com



EGCO : EGCO24C1908A



แนวรับ		แนวต้าน	
271	268	278	281

ราคาย่อตัวลงมาแนว Breakout ก่อนหน้า เป็นย่อในลักษณะ Throw Back ทิศทางหลักนั้นยังอยู่ที่ทิศทางขาขึ้น มีโอกาสได้เห็นการฟื้นตัวต่อตามทิศทางเดิม

ยกเว้นหลุด 267 บาทต้องตัดขาดทุน



สอบถามข้อมูลเพิ่มเติม
โทรศัพท์ 02-658-9915
Email: dw@fnsyrus.com
Line: @dw24

ตารางราคา

* ตารางราคาใช้เปรียบเทียบในการซื้อขายช่วง market open เท่านั้น ไม่รวมช่วง market call

Name	EGCO24C1908A	Implied Volatility	38.00%
Underlying	EGCO	Delta	59.86%
Type	Call	Listing Date	10-Jan-2019
Strike	269.224	Last Trading Date	30-Aug-2019
Conversion Ratio	45.78755	Expire Date(Maturity Date)	04-Sep-2019
Moneyess	1.77% ITM	outstanding (17-Mar-2019)	1,249,000

Underlying Bid*	DW Bid Price(THB) *				
	18-Mar-2019	19-Mar-2019	20-Mar-2019	21-Mar-2019	22-Mar-2019
278.00	0.75	0.75	0.74	0.74	0.74
277.00	0.73	0.73	0.73	0.73	0.73
276.00	0.72	0.72	0.72	0.72	0.71
275.00	0.71	0.71	0.70	0.70	0.70
274.00	0.70	0.69	0.69	0.69	0.69
273.00	0.68	0.68	0.68	0.68	0.67
272.00	0.67	0.67	0.67	0.66	0.66
271.00	0.66	0.65	0.65	0.65	0.65
270.00	0.64	0.64	0.64	0.64	0.64

Volume Outperformed

Stock	Last	Base Vol	Volume	%Vol up
SOLAR	1.98	425,000	17,607,800	4,043%
VIBHA	1.91	2,963,006	116,056,800	3,816%
SIAM	2.34	414,947	15,935,300	3,740%
CCET	1.86	1,814,300	44,140,100	2,332%
WHAUP	5.75	391,119	5,562,700	1,322%

หมายเหตุประกอบการเลือก Volume Outperformed

- ไม่นับรวม DW และ Warrant
- ราคาหุ้นไม่ต่ำกว่า 1 บาท
- ปริมาณซื้อขาย (Volume) ต่อวันมากกว่า 5,000,000 หุ้น
- %Vol Up หมายถึง ปริมาณการซื้อขายมากกว่าวันก่อนหน้า โดยคิดเป็นเปอร์เซ็นต์
- ข้อมูลจาก Finansia Hero

** เนื่องจากหุ้นในกลุ่มนี้ส่วนใหญ่เป็นหุ้นที่ผันผวนแรงกว่าตลาด
นักลงทุนควรใช้ความระมัดระวังเป็นพิเศษ **



CCET : ราคาแกว่งตัวเหนือแนวรับ 1.84 บาท ภาพยังคงทิศทาง Sidewa Up มีโอกาสฟื้นตัวได้ต่อ

Support	1.84	1.80
Resistance	1.90	1.96



WHAUP : ราคาแกว่งตัวไม่หลุดแนวรับสำคัญที่ 5.70 บาท ราคายังมีโอกาสฟื้นตัว

Support	5.70	5.55
Resistance	5.95	6.10



Crude Oil (WTI)



	Level 1	Level 2
Support	57	55
Resistance	60	62

ชะลอตัวสะสมกำลังก่อนขึ้นต่อ

ราคาน้ำมัน WTI ชะลอตัว Sideway ออกด้านข้าง หลังจากที่ทะลุแนวต้าน 57 ดอลลาร์สหรัฐต่อบาร์เรล รอบหลักยังคงมองเป็นบวก มีโอกาสที่จะได้เห็นการขึ้นทำ High ใหม่ต่อ

Rubber



	Level 1	Level 2
Support	191	185
Resistance	197	200

ย่อตัวลงมาแตะเส้น Uptrend line

ราคายางพารา ย่อตัวลงมาใกล้แนวรับเส้น Uptrend line ประเมินรอบสั้นมีโอกาสเกิด Technical Rebound วางแนวต้าน 197/200 เยนต่อกิโลกรัม

Gold Futures

ฟื้นตัวขึ้นยืน 1300 ดอลลาร์ไม่ได้

ภาพทางเทคนิคของราคาทองคำในรอบของการฟื้นตัวในคืนวันศุกร์ที่ผ่านมาติดแนวต้าน 1306 ดอลลาร์และยืนเหนือแนวต้าน 1300 ดอลลาร์ไม่ได้

ทำให้ทิศทางราคาทองคำเสี่ยงจะทดสอบแนวรับ 1290 ดอลลาร์อีกครั้ง เนื่องจากแนวโน้มหลักยังเป็นทิศทาง Sideway

คำแนะนำระยะสั้น GOH19

- พอร์ตว่างนะ Wait and See



แนวรับ		แนวต้าน	
1290	1288	1306	1312

Contracts	Long	Short	Net	YTD
Institution	6476	4966	1510	-2347
Foreign	4457	3459	998	-9006
Local	10759	13267	-2508	11522

วันที่ 15 มี.ค. 2019
กองทุน SPDR ลดการถือครองทอง
-1.42 ตันลงมาที่ระดับ 772.46 ตัน

USD Futures

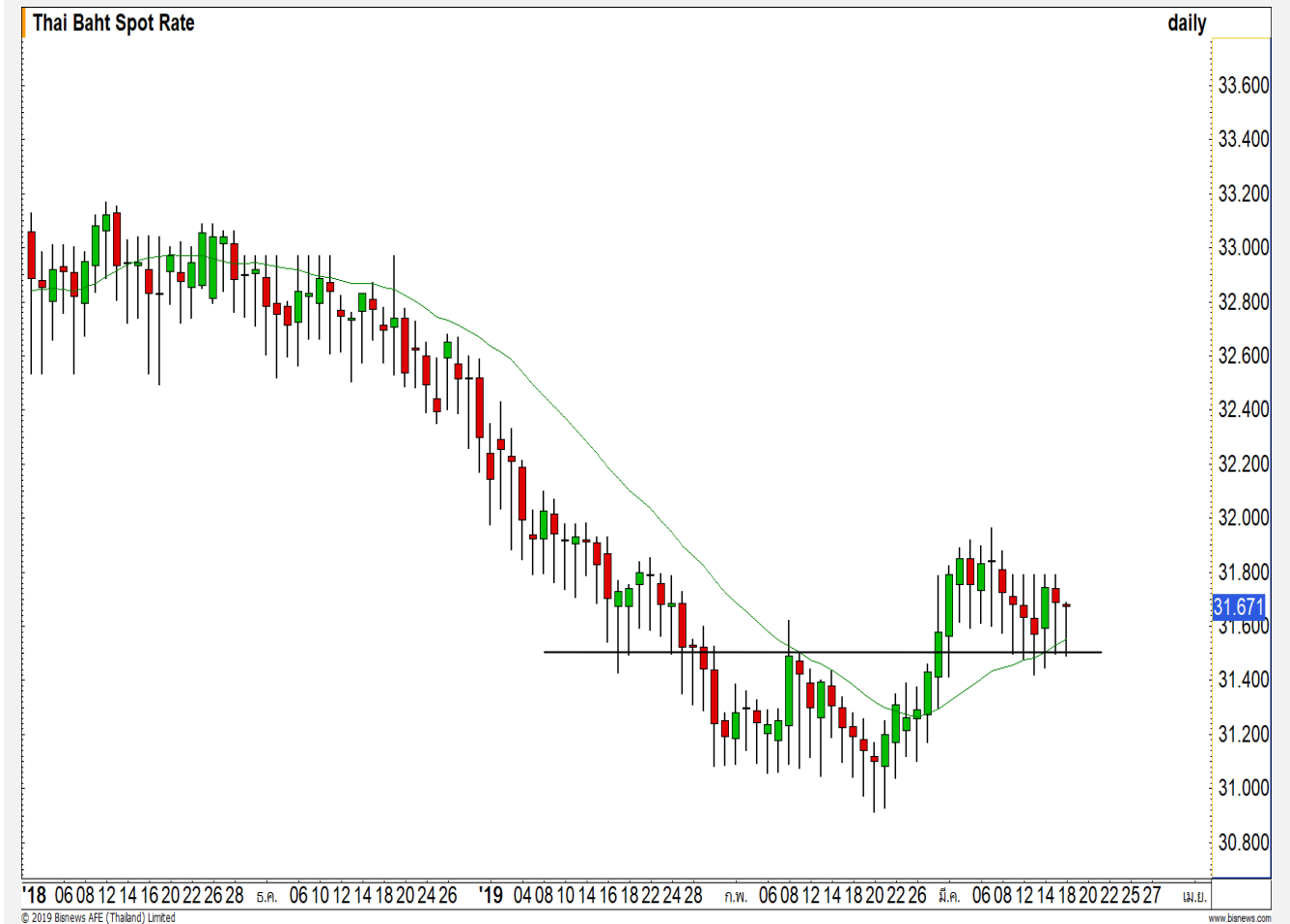
แกว่งตัวออกด้านข้าง

หลังติดแนวต้านย่อยที่ 31.80 บาท/ดอลลาร์

ค่าเงินบาทอ่อนค่าลงมาที่แนวต้านย่อย 31.80 บาท/ดอลลาร์ แต่ไม่ข้ามผ่าน ประเมินทิศทางค่าเงินบาทระยะสั้นจะแกว่งตัวออกด้านข้าง เพื่อรอการอ่อนค่าทดสอบ 31.80 และ 32.00 บาท/ดอลลาร์ ตามทิศทางหลักที่อยู่ในขา Sideway Up

คำแนะนำระยะสั้น USDM19

- พอร์ตว่างนะ Wait and See



แนวรับ		แนวต้าน	
31.65	31.60	31.75	31.80

Market Summary & Theoretical Price

SET50 Index Futures

Series	Settle	Change	Vol Contracts	Vol Change	OI	OI Change	Days to Delivery	Theoretical			Div. Yield	Fund Rate	Basis	Premium Discount
								Theoretical	Lower	Upper				
S50H19	1078.5	-7.0	131676	14808	258824	-2369	10	1080.52	1080.23	1082.08	0.02%	1.75%	-1.51	-2.02
S50J19	1077.4	-7.0	9	-11	202	-4	42	1081.71	1080.47	1088.24	0.38%	1.75%	-2.61	-4.31
S50H19	1076.3	-7.7	1	-2	211	0	73	1081.54	1079.38	1092.88	1.04%	1.75%	-3.71	-5.24
S50M19	1074.6	-6.8	21182	4292	42529	1031	101	1079.17	1076.18	1094.86	2.03%	1.75%	-5.41	-4.57
S50U19	1070.9	-6.8	1743	-252	8614	172	193	1072.41	1066.70	1102.40	3.08%	1.75%	-9.11	-1.51
S50Z19	1071.0	-6.9	469	11	3833	53	284	1067.49	1059.09	1111.61	3.24%	1.75%	-9.01	3.51

Gold Futures

Series	Settle	Change	Vol Contracts	Vol Change	OI	OI Change	Days to Delivery	Theoretical			Premium / Discount	Risk Free Rate
								Theoretical	Lower	Upper		
GFJ19	19680	50	56	-38	1319	-14	40	19587	19565	19699	93.08	1.75%
GFM19	19750	50	1	-15	408	-3	101	19644	19590	19928	105.90	1.75%
GFQ19	19800	20	1	-1	21	2	164	19703	19615	20164	96.85	1.75%

Gold Online Futures

Series	Settle	Change	Vol Contracts	Vol Change	OI	OI Change	Days to Delivery	Theoretical
GOH19	1304.30	5.90	2765	-451	7225	-482	10	1299.19

USD Futures

Series	Settle	OI Change	Days to Delivery	Theoretical	Basis
USDH19	31.70	-0.01	10	31.70	0.03
USDJ19	31.67	-0.01	42	31.78	0.00
USDK19	31.65	-0.01	73	31.86	-0.02
USDM19	31.67	-0.01	102	31.93	0.00

DISCLAIMER: รายงานฉบับนี้จัดทำโดยบริษัทหลักทรัพย์ ฟินันเซีย ไซรัส จำกัด (มหาชน) "บริษัท" ข้อมูลที่ปรากฏในรายงานฉบับนี้ถูกจัดทำขึ้นบนพื้นฐานของแหล่งข้อมูลที่น่าเชื่อถือหรือเชื่อว่ามีความน่าเชื่อถือ และหรือมีความถูกต้อง อย่างไรก็ตามบริษัทไม่รับรองความถูกต้อง/ครบถ้วนของข้อมูลดังกล่าว ข้อมูลและความคิดเห็นที่ปรากฏอยู่ในรายงานฉบับนี้อาจมีการเปลี่ยนแปลง แก้ไข หรือเพิ่มเติมได้ตลอดเวลาโดยไม่ต้องแจ้งให้ทราบล่วงหน้า บริษัทไม่มีความประสงค์ที่จะชักจูงหรือชี้ชวนให้ผู้ลงทุน ลงทุนซื้อหรือขายหลักทรัพย์ตามที่ปรากฏในรายงานฉบับนี้ รวมทั้งบริษัทไม่ได้รับประกันผลตอบแทนหรือราคาของหลักทรัพย์ตามข้อมูลที่ปรากฏแต่อย่างใด บริษัทจึงไม่รับผิดชอบต่อความเสียหายใดๆ ที่เกิดขึ้นจากการนำข้อมูลหรือความเห็นในรายงานฉบับนี้ไปใช้ไม่ว่ากรณีใดก็ตาม ผู้ลงทุนควรศึกษาข้อมูลและใช้ดุลยพินิจอย่างรอบคอบในการตัดสินใจลงทุน

บริษัทขอสงวนลิขสิทธิ์ในข้อมูลและความคิดเห็นที่ปรากฏอยู่ในรายงานฉบับนี้ ห้ามมิให้ผู้ใดนำข้อมูลและความคิดเห็นในรายงานฉบับนี้ไปใช้ประโยชน์ คัดลอก ตัดแปลง ทำซ้ำ นำออกแสดงหรือเผยแพร่ต่อสาธารณชนไม่ว่าทั้งหมดหรือบางส่วน โดยไม่ได้รับอนุญาตเป็นลายลักษณ์อักษรจากบริษัทล่วงหน้า การลงทุนในหลักทรัพย์มีความเสี่ยง ผู้ลงทุนควรศึกษาข้อมูลและพิจารณาอย่างรอบคอบก่อนการตัดสินใจลงทุน

บริษัทหลักทรัพย์ ฟินันเซีย ไซรัส จำกัด (มหาชน) อาจเป็นผู้ดูแลสภาพคล่อง (Market Maker) และผู้ออกใบสำคัญแสดงสิทธิอนุพันธ์ (Derivative Warrants) บนหลักทรัพย์ที่ปรากฏอยู่ในรายงานฉบับนี้ โดยบริษัท อาจจัดทำทวีเคาระทิงของหลักทรัพย์อ้างอิงดังกล่าวนี้ ดังนั้น นักลงทุนควรศึกษารายละเอียดในหนังสือชี้ชวนของใบสำคัญแสดงสิทธิอนุพันธ์ดังกล่าวก่อนตัดสินใจลงทุน