



SET INDEX

วันนี้แนวต้านช่วงแรกยังติด

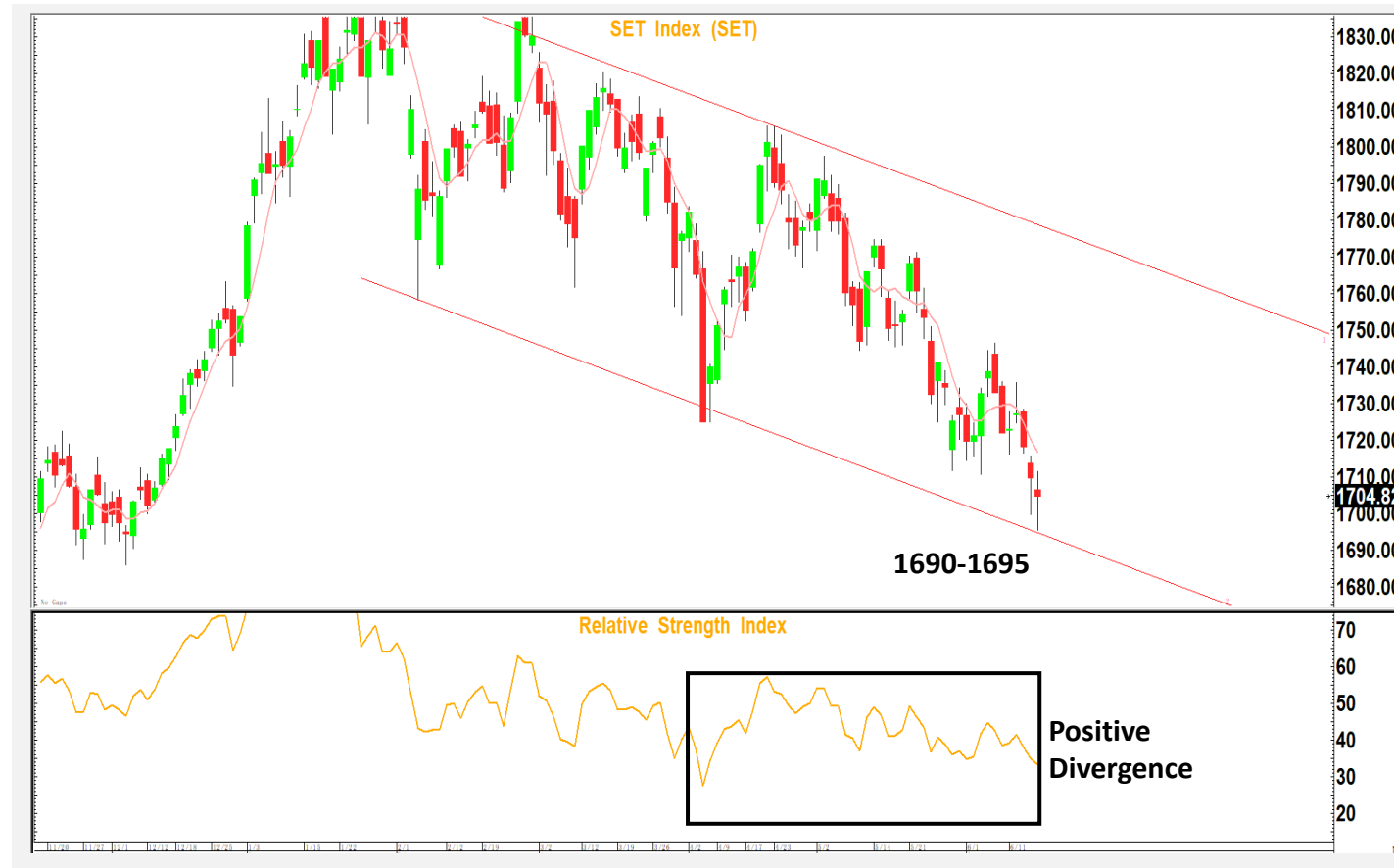
1708-1710 จุด

สัปดาห์นี้คาดว่าจะเกิดการติดกลับได้บ้าง (หลังจากสัปดาห์ที่แล้วลงมาทดสอบ Low 1695.39 จุด ใกล้แนวรับสำคัญ 1690 จุด) แต่ยังคงต้องดูต้านสำคัญ 1715-1725 จุด เพราะยังเป็นการติดภายใต้แรงกดดันทั้งในระยะสั้นและระยะกลาง トラブที่ยังไม่พ้นแนวต้านหลัก 1750 จุด

ส่วนรอบวันนี้การฟื้นตัวตามแรงหนุนระยะสั้นของ RSI ที่เกิด Positive Divergence คาดว่าจะยังติดแนวต้านแรก 1708-1710 จุด

โดยรักษาระยะเคลื่อนไหวในช่วง 1700-1710 จุด

แนวรับ	1700**	1695*
แนวต้าน	1710**	1715*



Technical Review:

- S50M18: รอบการฟื้นตัวยังไม่ไกล ดูแนวต้านสำคัญ 1120 จุด คาดยังมีแรงเหวี่ยงฝั่งลบกดดันในราย ชม.
- Momentum Trading : MTC , LPN
- Swing Trading : QH , TU

SET50 Index Futures



**การฟื้นตัวยังติดแนวต้าน 1120 จุด
ทิศทางยังอยู่ในช่วง Swing**

15 มิ.ย. 61 นักลงทุนต่างชาติกลับมา Long สุทธิ 1,877 สัญญา (ขณะที่ 13-14 มิ.ย. Short สุทธิสะสม 10,308 สัญญา)

S50M18 ไหลลงมาถึงแนวรับรายเดือน 1110 จุด และ RSI มี Positive Divergence ฉะนั้นมีโอกาสเกิดการฟื้นตัวได้บ้าง แต่รอบหลักยังต้องดูแนวต้านด้านสำคัญ 1125 จุด และยังไม่ยืนยันรอบบวกจนกว่าจะฟื้น 1144 จุด

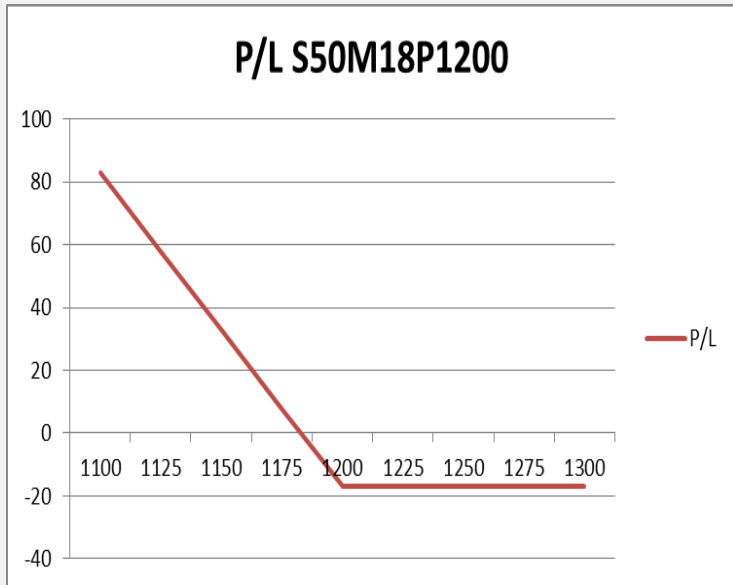
ส่วนวันนี้ยังคงคาดว่าจะติดแนวต้าน 1120-1123 จุด โดยยังมีความเสี่ยงที่จะเผชิญแรงกดกลับลงมาทดสอบแนวรับ 1110-1112 จุดได้

กลยุทธ์ S50M18 (Swing Trade)

- พอร์ตเปิด Long S50M18 ใกล้แนวรับ 1110 จุด ระยะติดเข้าหาแนวต้าน 1119-1120 จุด แนะนำทำกำไร ตัดขาดทุนกรณีหลุด 1110 จุด
- พอร์ตวางดูแนวรับของ S50U18 ไม่หลุดแนวรับ 1108 จุด แนะนำเปิด Long กรณีหลุด 1108 จุดตัดขาดทุนและเปิด Short ตาม

	แนวรับ		แนวต้าน		
	1112**	1110*	1120**	1123	
	Contracts	Long	Short	Net	YTD
Institution		39862	41145	(1283)	28044
Foreign		30543	28666	1877	(54271)
Local		97063	97657	(594)	26227

SET50 Index Options



คำแนะนำ : Wait and See

กลยุทธ์ : -
 ขาดทุนสูงสุด : -
 กำไรสูงสุดทางทฤษฎี : -
 เป้าหมายการทำกำไร : -
 จุดคุ้มทุน(เมื่อหมดอายุ) : -

SET50 Index	Long S50H18P1150	Cost	Profit/Loss
1100	100	17.1	82.9
1125	75	17.1	57.9
1150	50	17.1	32.9
1175	25	17.1	7.9
1200	0	17.1	-17.1
1225	-25	17.1	-17.1
1250	-50	17.1	-17.1
1275	-75	17.1	-17.1
1300	-100	17.1	-17.1

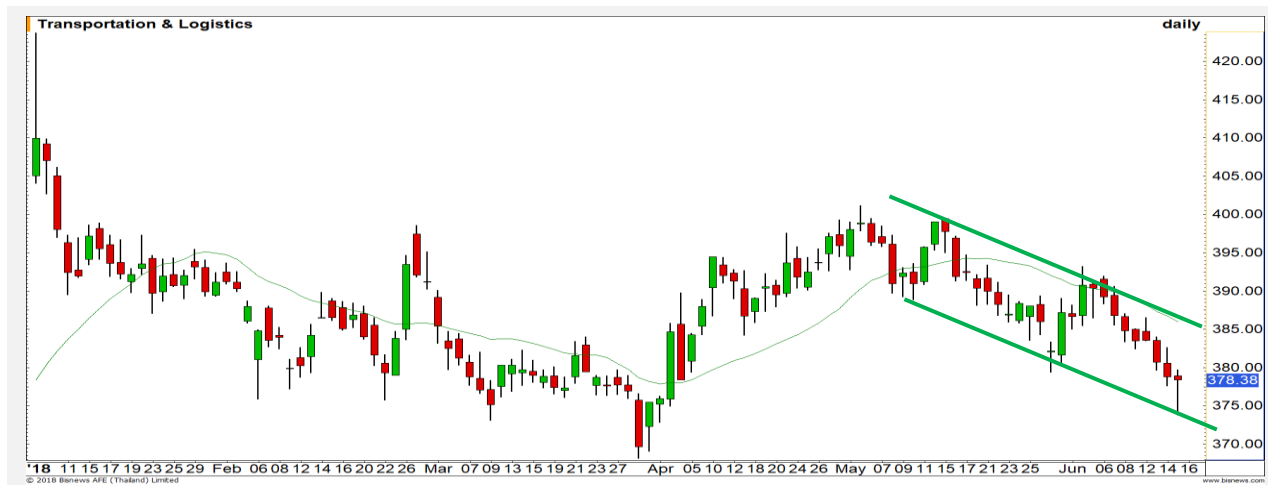
		Price	Change	Vol.	Open Interest	Intrinsic Value	Time Value	Break Even	All-in-Premium	Implied Volatility	Effective Gearing
Call Option	S50M18C1150	22.00	-1.60	544	486	17.85	4.15	1122.00	0.00	13.46%	38.83
	S50M18C1175	6.50	-3.00	893	1,894	0.00	6.50	1131.50	0.01	12.17%	67.70
	S50M18C1200	2.00	-1.00	860	3,555	0.00	2.00	1152.00	0.03	14.68%	77.97
	S50M18C1225	1.00	-0.20	1,107	5,703	0.00	1.00	1176.00	0.05	18.55%	72.11
	S50M18C1250	0.40	-0.30	93	5,254	0.00	0.40	1200.40	0.07	20.76%	73.81
Put Option	S50M18P1150	5.60	1.70	3,228	0.00	5.60	1094.40	-0.02	16.57%	-55.43	3,228
	S50M18P1175	15.90	2.00	3,937	7.15	8.75	1109.10	-0.01	15.83%	-40.77	3,937
	S50M18P1200	35.20	3.70	4,089	32.15	3.05	1114.80	0.00	17.93%	-25.75	4,089
	S50M18P1225	60.00	3.30	1,879	57.15	2.85	1115.00	0.00	25.52%	-16.07	1,879
	S50M18P1250	81.10	4.50	1,193	82.15	-1.05	1118.90	0.00	0.00%	-13.70	1,193

Transportation

	Level 1	Level 2
Support	375	370
Resistance	382	385

ระยะสั้นมีโอกาสรีवान์

ดัชนีแต่ละกรอบล่างของกรอบ Sideway Down ทำให้ระยะสั้นมีโอกาสเกิดรอบรีवान์กลับ

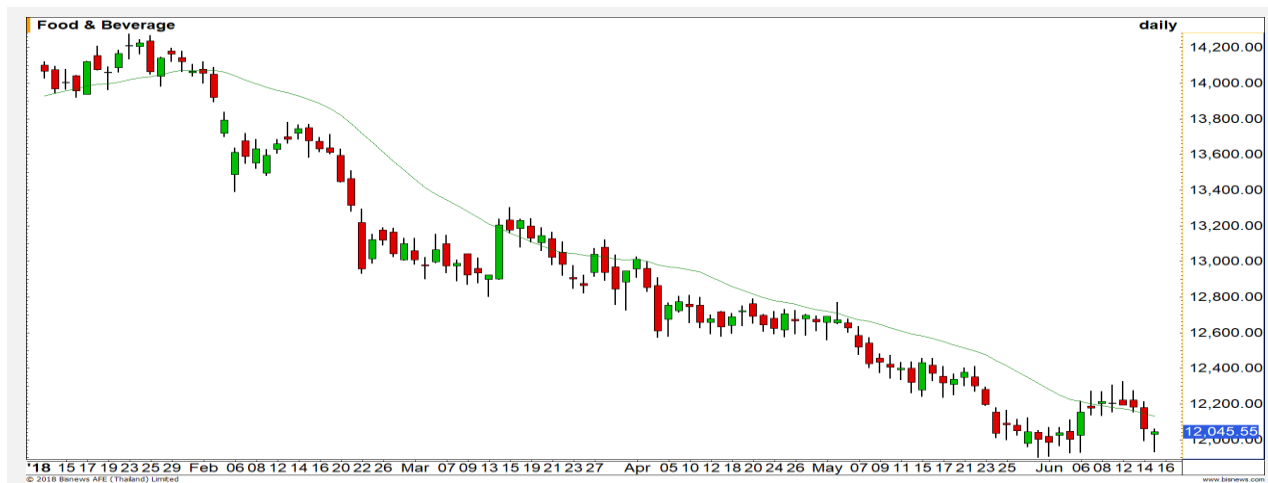


Food and Beverage

	Level 1	Level 2
Support	12000	11910
Resistance	12200	12400

มีโอกาสเกิด Double Bottom

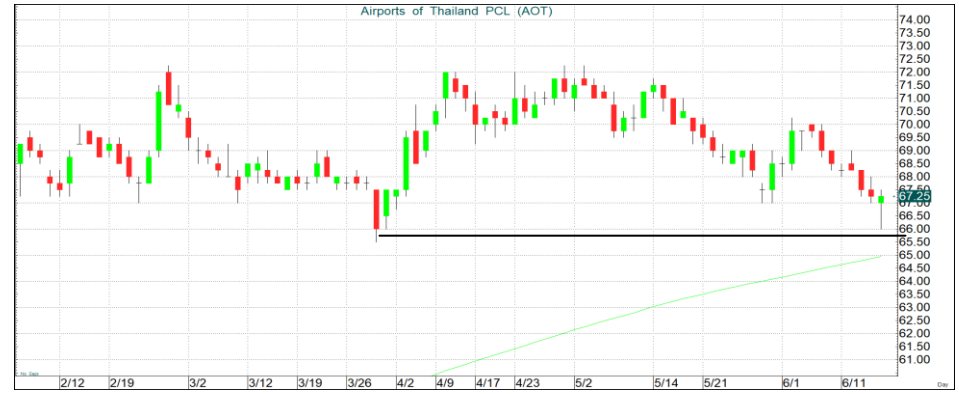
ดัชนีอยู่ในที่บริเวณแนวรับเดิมที่ 11910 จุด ราคามีโอกาสฟื้นตัวขึ้นรูปแบบ Double Bottom





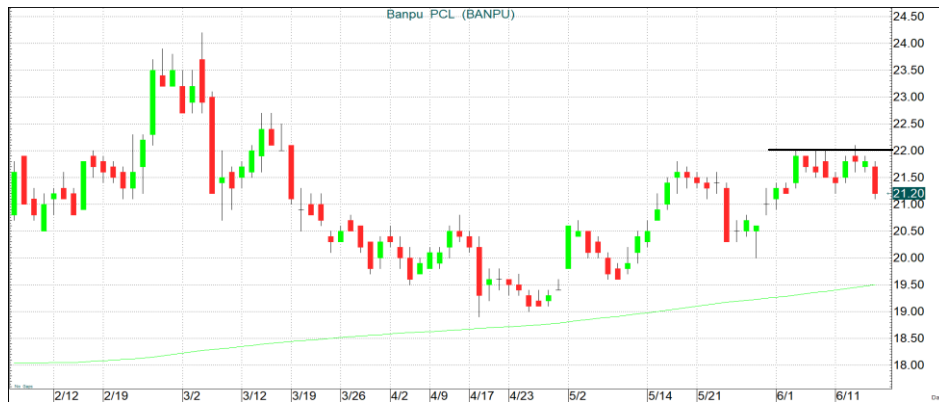
Support 190 188.50 Resistance 192 196

ADVANC (DAY): การ Rebound เมื่อวันศุกร์ที่ผ่านมาทำได้ไม่ดีหนัก ทำให้ภาพโดยรวมเป็นการ Sideway ในกรอบ 188.50-196 บาทไปก่อนในช่วงนี้



Support 66.50 66 Resistance 68.50 69.75

AOT (DAY): เห็นแรงซ็อกกลับที่บริเวณแนวรับ 66 บาท แห่งเทียนเกิดรูปแบบ Hammer เป็นสัญญาณการกลับตัวในทางเทคนิค มองมีโอกาสดีดกลับ



Support 20.70 20 Resistance 21.60 21.90

BANPU (DAY): เกิดรูปแบบ Double Top ที่บริเวณแนวต้าน 21.90 บาท ประเมินว่าราคาเข้าสู่รอบพักฐานอีกครั้ง



Support 136 134 Resistance 140 142

SCB (DAY): สามารถยืนเหนือเส้นแนวรับ Uptrend line คาดเข้าสู่รอบ Technical Rebound ในสัปดาห์นี้

Momentum Trading

MTC

Support | 35.25
Resistance | 37/38.50
Stop loss | 34.50

คำแนะนำระยะสั้น (BUY)

เกิดภาพการ Breakout ขึ้นทำ High ใหม่ของราคาในรอบนี้ โมเมนตัมการขึ้นช่วงนี้แข็งแกร่ง มีโอกาสได้เห็นการขึ้นต่อ เพื่อทดสอบเป้าหมาย 37 / 38.50 บาท



LPN

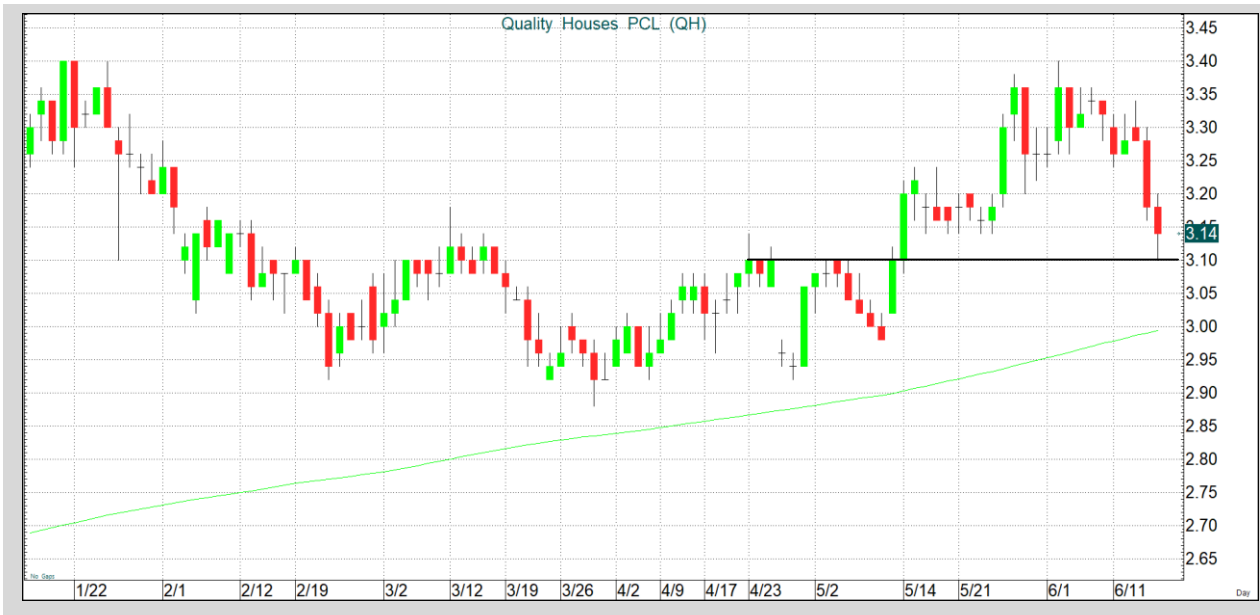
Support | 10.00
Resistance | 10.60/11.00
Stop loss | 9.80

คำแนะนำระยะสั้น (BUY)

ภาพหลัก Breakout ผ่าน Downtrend Line มาแล้ว ระยะสั้นรอผ่านระดับ 10.30 บาทเพื่อปรับตัวขึ้นอีกรอบ



Swing Trading



Support	3.10
Resistance	3.22/3.30
Stop loss	3.06

คำแนะนำระยะสั้น (BUY)

ราคาพักตัวลงมาที่บริเวณแนวรับสำคัญ 3.10 บาท เรามอง Downside ค่อนข้างจำกัดแล้วในภาพสั้น มีโอกาสที่จะได้เห็นการฟื้นกลับในช่วงนี้ เพื่อกลับขึ้นทดสอบเป้าหมายแนวต้าน 3.22/3.30 บาท

QH



Support	17.30
Resistance	18.00/18.50
Stop loss	17.00

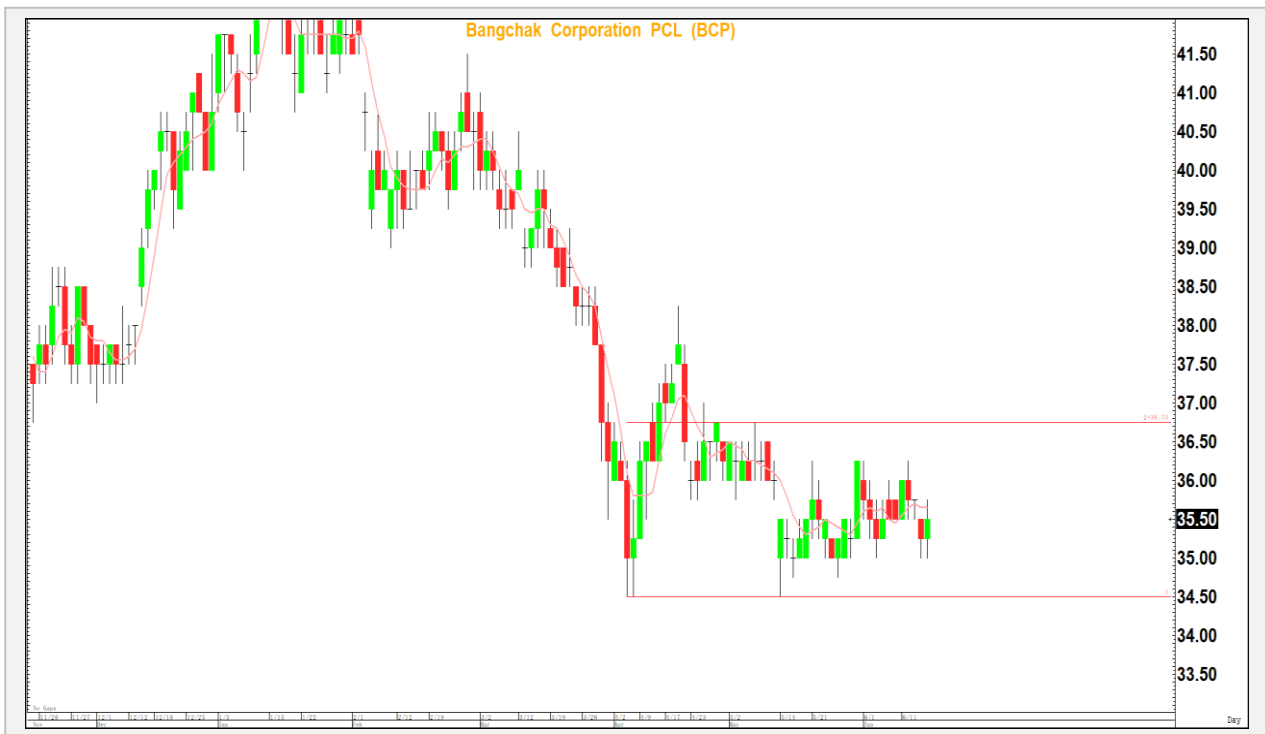
คำแนะนำระยะสั้น (BUY)

ราคาเริ่มขึ้นได้ที่แนวรับ 17 บาทและเมื่อวันศุกร์ที่ผ่านมาเริ่มแรงซ็อกกลับ ทำให้ประเมินว่าราคามีโอกาสเกิดรอบ Technical Rebound ขึ้น

TU



BCP



เทียบราคาก่อนหน้า

Close Price	%Change
35.50	+0.71%

(ข้อมูล ณ เวลา 17.00 น. ของวันก่อนหน้า)

ต้นทุนทำ SBL 35.50 บาท
ยังคงรอซื้อคืนที่แนวแรก 34.75 บาท

แนวรับ		แนวต้าน	
34.75	34.00	36.00	36.50

คาดทิศทางราคายังไม่พ้นแนวต้านกรอบบนของช่วง Sideway ณ ระดับ 36-36.50 บาท และมีโอกาสที่จะอ่อนตัวกลับลงมาหาฐาน 34.75 บาทอีกรอบ
ฉะนั้นที่ทำ SBL ไปที่ต้นทุน 35.50 บาท ยังรอซื้อคืนที่ 34.75 บาท

ปริมาณหุ้นที่ให้ยืมเพื่อขายชอร์ต

Stock	Available for borrowing (Share)
BCP	306,000

(ข้อมูล ณ เวลา 9.00 น. ของวันก่อนหน้า)

ทะลุแนวต้าน 36.50 บาทตัดขาดทุน

**สอบถามข้อมูลเพิ่มเติม กรุณาติดต่อ
ฝ่ายธุรกิจยืมและให้ยืมหลักทรัพย์**

โทรศัพท์ : 02-658-9699
Email: sbl@fnsyrus.com

EGCO : EGCO24C1808A



แนวรับ		แนวต้าน	
234	232	242	246

ภาพโดยรวมที่เป็นเชิงบวกของราคา หนุนการปรับตัวขึ้นต่อของราคาใน รอบนี้ เราประเมินราคาจะยังคงเป็นการปรับตัวขึ้นตามกรอบ Uptrend channel มีแนวต้านด่านแรกที่บริเวณ 242 บาท ส่วนเป้าหมายหลักที่ 246 บาท



สอบถามข้อมูลเพิ่มเติม
โทรศัพท์ 02-658-9915
Email: dw@fnsyrus.com
Line: @dw24

ตารางราคา

* ตารางราคาใช้เปรียบเทียบในการซื้อขายช่วง market open เท่านั้น ไม่รวมช่วง market call

Name	EGCO24C1808A	Implied Volatility	41.00%
Underlying	EGCO	Delta	27.41%
Type	Call	Listing Date	24-Jul-2017
Strike	268.696	Last Trading Date	31-Aug-2018
Conversion Ratio	35.90664	Expire Date(Maturity Date)	06-Sep-2018
Moneyness	-14.34% OTM	outstanding (17-Jun-2018)	336,400

Underlying Bid*	DW Bid Price(THB) *				
	18-Jun-2018	19-Jun-2018	20-Jun-2018	21-Jun-2018	22-Jun-2018
239.00	0.22	0.22	0.21	0.21	0.21
238.00	0.21	0.21	0.20	0.20	0.20
237.00	0.20	0.20	0.20	0.19	0.19
236.00	0.19	0.19	0.19	0.18	0.18
235.00	0.19	0.18	0.18	0.18	0.17
234.00	0.18	0.18	0.17	0.17	0.17
233.00	0.17	0.17	0.17	0.16	0.16
232.00	0.16	0.16	0.16	0.16	0.15
231.00	0.16	0.15	0.15	0.15	0.15

TOP GAINER AND LOSER

5 TOP MAINBROAD GAINER

Rank	Stock	PClose	%Change	Support	Resistance	Trend (1 Week)	Technical View
1	MTC	35.75	+5.15	35.25/34.50	37/37.75	Uptrend	เกิดโมเมนตัมเชิงบวกเข้ามา
2	ASAP	6.50	+4.84	6.25/6	6.80/7	Downtrend	ตั้งสั้นในแนวโน้มขาลง
3	RCI	2.62	+4.80	2.54/2.46	2.70/2.80	Uptrend	ราคาพยายามที่จะสร้าง High ใหม่อีกครั้ง
4	GLOW	92.00	+3.37	90.50/89	92.75/95	Uptrend	อยู่ในรอบการ Brekaout สร้าง High ใหม่ต่อเนื่อง
5	ANAN	4.72	+3.06	4.60/4.42	4.80/4.94	Uptrend	แกว่งตัวขึ้นต่อเนื่อง

5 TOP MAINBROAD LOSER

Rank	Stock	PClose	%Change	Support	Resistance	Trend (1 Week)	Technical View
1	HUMAN	10.70	-7.76	10.50/10	11/11.20	Downtrend	รอบสั้นเกิดแรงขายรุนแรง
2	DTAC	46.00	-6.60	45/44	47.25/48	Sideway	Sideway เหนือระดับ 44 บาท
3	DELTA	61.00	-5.43	60/58	63/65	Downtrend	หลุด 63 บาท ลบภาพ Bullish divergence
4	CPT	2.52	-4.55	2.50/2.40	2.60/2.70	Uptrend	ย่อระยะสั้น ก่อนขึ้นต่อ
5	RS	19.20	-4.00	18/16.80	20/20.60	Downtrend	มีความเสี่ยงการอ่อนตัวลงต่อ

หมายเหตุประกอบการเลือก Top Gainer และ Top Loser

- ปริมาณการซื้อขายเฉลี่ย 5 วัน มากกว่า 10 ล้านบาท
- ไม่นับรวม DW และ Warrant
- ราคาหุ้นไม่ต่ำกว่า 1 บาท

** เนื่องจากหุ้นในกลุ่มนี้ส่วนใหญ่เป็นหุ้นที่ผันผวนแรงกว่าตลาด นักลงทุนควรใช้ความระมัดระวังเป็นพิเศษ **

WTI Oil



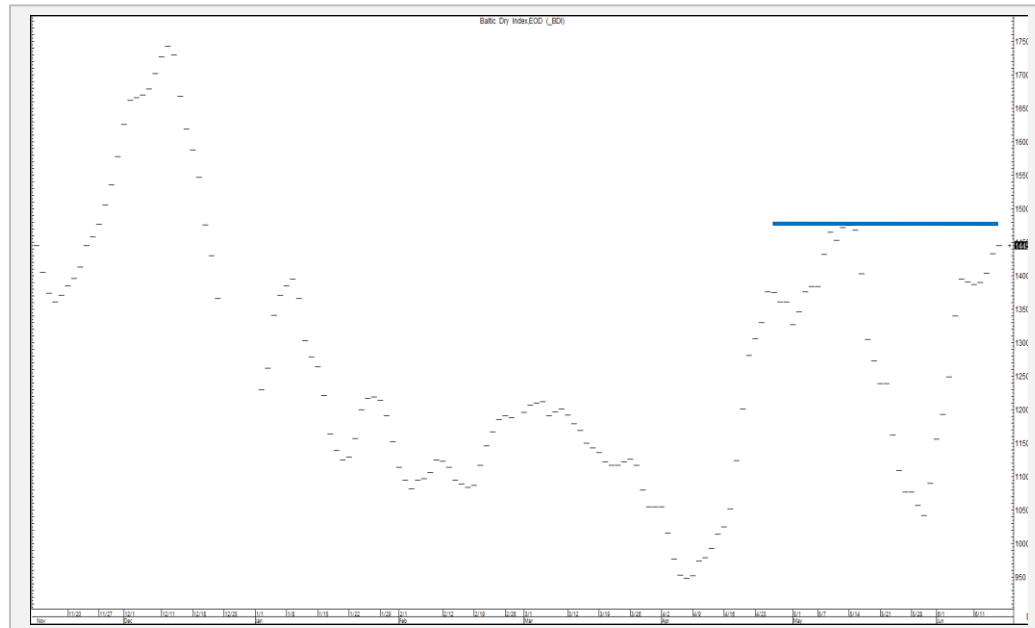
Level 1 Level 2

Support	63.50	63.00
Resistance	64.50	65.00

ระวังการหลุด Low เดิม เพราะจะเปิด Downside ลงอีก

แรงขายของราคาน้ำมันเมื่อวันศุกร์ที่ผ่านมาสามารถกลับแรงซื้อในช่วงต้นสัปดาห์ได้ทั้งหมด ทำให้ยังคงมุมมองว่าราคาน้ำมันยังมีโอกาสปรับตัวลดลงต่อไปในวันนี้ โดยเฉพาะหากหลุดระดับ 64 ดอลลาร์ลงมา

Baltic Dry Index



Level 1 Level 2

Support	1400	1350
Resistance	1480	1500

ใกล้เป้าหมายของ V-Shape ระวังแรงขาย

การขึ้นแบบ V-Shape ของดัชนีค่าระวางเรือเริ่มเข้าใกล้เป้าหมายที่ระดับ 1480 จุด ประเมินว่าการทดสอบในรอบแรกมีโอกาสผ่านยาก ดัชนีมีโอกาสพักตัวระยะสั้นก่อน

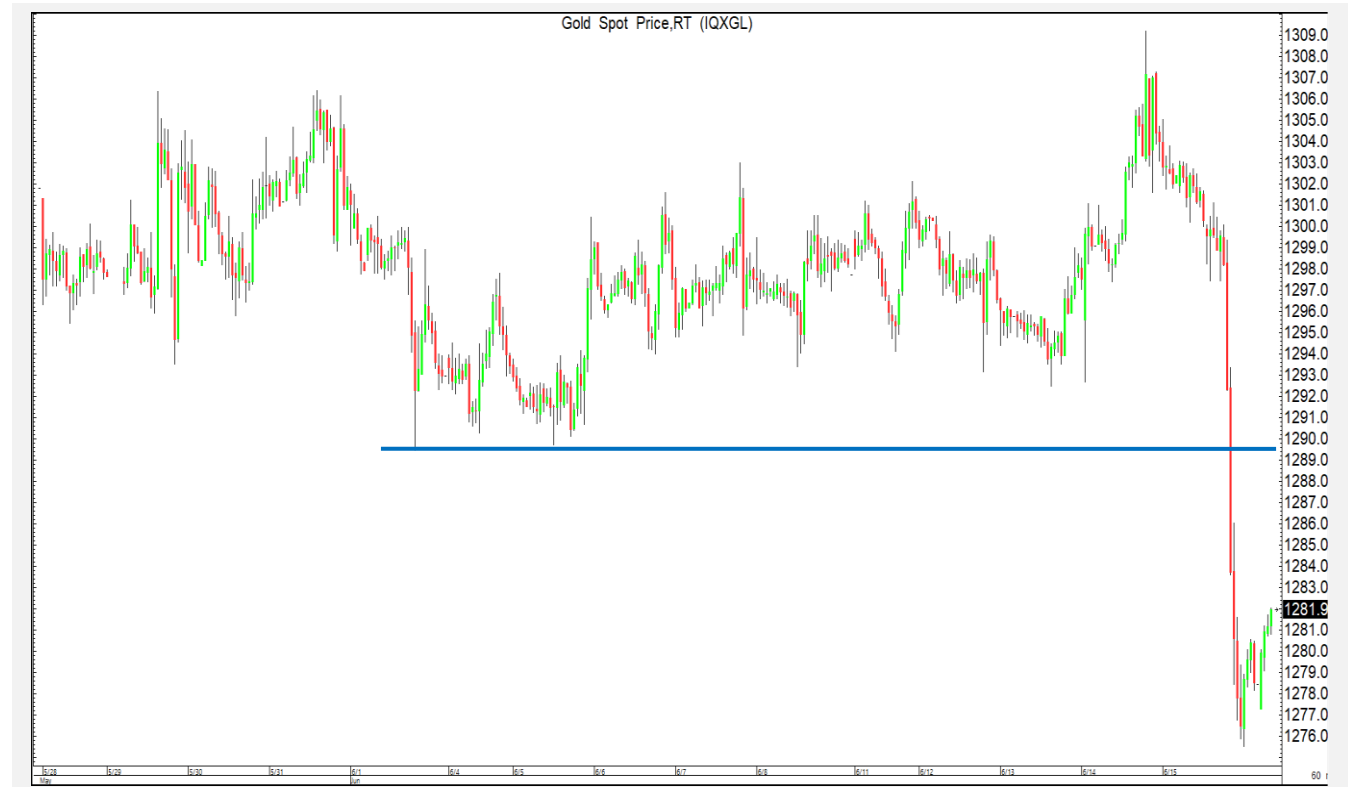
Gold Futures

Technical Rebound ในระยะสั้น แต่ระยะกลางยังเสี่ยงลงต่อ

ราคาทองคำปรับตัวลดลงแรงในศุกร์ที่ผ่านมา หลุดกรอบแนวรับสองระดับที่ 1290 และ 1282 ดอลลาร์ เป็นการ Breakout ออกจากกรอบ Sideway แล้ว แต่ระยะสั้นมองว่ามีโอกาสรีบาวนด์ขึ้นก่อน ส่วนระยะกลางยังเสี่ยงลงต่อ ตราบใดที่ราคายังไม่สามารถกลับมายืนเหนือระดับ 1290 ดอลลาร์ได้

คำแนะนำระยะสั้น GFM18

- Wait and see รอจังหวะ Trading Short



แนวรับ		แนวต้าน	
1275	1268	1285	1290

15 มิ.ย. 2018
กองทุน SPDR คงการถือครองทองคำ
ที่ระดับ 828.76 ตัน

Contracts	Long	Short	Net	YTD
Institution	11266	10831	435	-5011
Foreign	18513	8116	10397	26689
Local	9283	20115	(10832)	-21678

USD Futures

รอดูทิศทาง

เข้านี้ค่าเงินบาททดสอบแนวอ่อนค่า 32.75 บาท/ดอลลาร์สหรัฐ วางเป็นด่านสำคัญของภาพรายเดือน กรณีผันแนวอ่อนค่าดังกล่าวจะเกิดการเร่งตัวไปที่แนวอ่อนค่า 32.90 บาท/ดอลลาร์สหรัฐ แต่หากไม่ผันจะเริ่มสลับแข็งค่า

คำแนะนำระยะสั้น USDU18

- พอร์ตว่าง Wait & See



แนวรับ		แนวต้าน	
32.50**	32.40	32.75	32.90

Market Summary & Theoretical Price

SET50 Index Futures

Series	Settle	Change	Vol. Contracts	Change	OI	Change	Days to Delivery	Theoretical			Div. Yield	Fund Rate	Basis	Premium Discount
								Theoretical	Lower	Upper				
S50M18	1116.1	-4.60	145124	-20514	278502	6082	10	1118.28	1118.05	1119.96	0.11%	0.015	-1.75	-2.18
S50N18	1118.7	-3.40	37	-70	1390	-19	38	1119.59	1118.71	1125.99	0.01%	0.015	0.85	-0.89
S50Q18	1113.4	-5.80	0	-5	137	0	73	1117.13	1115.46	1129.43	1.82%	0.015	-4.45	-3.73
S50U18	1111.6	-4.70	16551	-8920	58345	2575	101	1111.11	1108.79	1128.12	3.68%	0.015	-6.25	0.49
S50Z18	1116.1	-4.50	3042	-1785	9630	114	192	1092.51	1088.10	1124.85	5.81%	0.015	-1.75	23.59
S50H19	1114.6	-4.10	714	-360	3998	-25	283	1054.84	1048.34	1102.51	8.77%	0.015	-3.25	59.76

Gold Futures

Series	Settle	Change	Vol. Contracts	Change	OI	Change	Days to Delivery	Theoretical			Premium / Discount	Risk Free Rate
								Theoretical	Lower	Upper		
GFM18	20,030	90	419	264	1,484	-220	10	19,891	19,886	19,920	139.49	1.50%
GFQ18	20,070	90	357	177	1,093	-189	73	19,942	19,912	20,161	128.01	1.50%
GFV18	20,110	100	174	63	300	-89	134	19,992	19,937	20,393	118.17	1.50%

USD Futures

Series	Settle	Change	Days to Delivery	Theoretical	Basis
USDM18	32.41	0.31	10	32.65	-0.21
USDN18	32.37	0.26	38	32.72	-0.25
USDQ18	32.34	0.26	73	32.81	-0.28
USDU18	32.30	0.28	101	32.88	-0.32

DISCLAIMER: รายงานฉบับนี้จัดทำโดยบริษัทหลักทรัพย์ ฟินันเซีย ไซรัส จำกัด (มหาชน) "บริษัท" ข้อมูลที่ปรากฏในรายงานฉบับนี้ถูกจัดทำขึ้นบนพื้นฐานของแหล่งข้อมูลที่เชื่อว่าหรือควรเชื่อว่ามีที่น่าเชื่อถือ และหรือมีความถูกต้อง อย่างไรก็ตามบริษัทไม่รับรองความถูกต้อง/ครบถ้วนของข้อมูลดังกล่าว ข้อมูลและความเห็นที่ปรากฏอยู่ในรายงานฉบับนี้อาจมีการเปลี่ยนแปลง แก้ไข หรือเพิ่มเติมได้ตลอดเวลาโดยไม่ต้องแจ้งให้ทราบล่วงหน้า บริษัทไม่มีความประสงค์ที่จะชักจูงหรือชี้ชวนให้ผู้ลงทุน ลงทุนซื้อหรือขายหลักทรัพย์ตามที่ปรากฏในรายงานฉบับนี้ รวมทั้งบริษัทไม่ได้รับประกันผลตอบแทนหรือราคาของหลักทรัพย์ตามข้อมูลที่ปรากฏแต่อย่างใด บริษัทจึงไม่รับผิดชอบต่อความเสียหายใดๆ ที่เกิดขึ้นจากการนำข้อมูลหรือความเห็นในรายงานฉบับนี้ไปใช้ไม่ว่ากรณีใดก็ตาม ผู้ลงทุนควรศึกษาข้อมูลและใช้ดุลยพินิจอย่างรอบคอบในการตัดสินใจลงทุน

บริษัทขอสงวนลิขสิทธิ์ในข้อมูลและความเห็นที่ปรากฏอยู่ในรายงานฉบับนี้ ห้ามมิให้ผู้ใดนำข้อมูลและความเห็นในรายงานฉบับนี้ไปใช้ประโยชน์ คัดลอก ตัดแปลง ทำซ้ำ นำออกแสดงหรือเผยแพร่ต่อสาธารณชนไม่ว่าทั้งหมดหรือบางส่วน โดยไม่ได้รับอนุญาตเป็นลายลักษณ์อักษรจากบริษัทล่วงหน้า การลงทุนในหลักทรัพย์มีความเสี่ยง ผู้ลงทุนควรศึกษาข้อมูลและพิจารณาอย่างรอบคอบก่อนการตัดสินใจลงทุน

บริษัทหลักทรัพย์ ฟินันเซีย ไซรัส จำกัด (มหาชน) อาจเป็นผู้ดูแลสภาพคล่อง (Market Maker) และผู้ออกใบสำคัญแสดงสิทธิอนุพันธ์ (Derivative Warrants) บนหลักทรัพย์ที่ปรากฏอยู่ในรายงานฉบับนี้ โดยบริษัท อาจจัดทำทวีเคาระห์ของหลักทรัพย์อ้างอิงดังกล่าวนี้ ดังนั้น นักลงทุนควรศึกษารายละเอียดในหนังสือชี้ชวนของใบสำคัญแสดงสิทธิอนุพันธ์ดังกล่าวก่อนตัดสินใจลงทุน