

Market Update : รอบเช้าหลุด 1524 จุด ดิ่งทิศทางลบเข้ามา



แนวรับ		แนวต้าน	
1512	1500	1520	1524

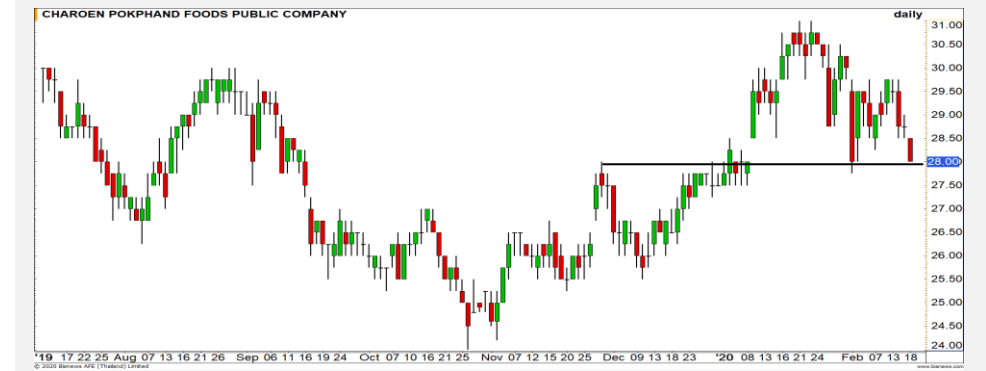
SET INDEX ในภาพรายชั่วโมง รอบเช้าดัชนีเปิดหลุดระดับ 1524 จุดลงมา ทำให้เป็นการดิ่งทิศทางเชิงลบเข้ามา เฝ้าระวังความเสี่ยงการอ่อนตัวลงต่อ
S50H20 แรงขายมีมาอย่างต่อเนื่องในรอบเช้า ดัชนีอยู่ในรอบการทำให้ฐานใหม่ วางแนวรับถัดไปที่ 1007 จุด และสำคัญที่ 1000 จุด

กลยุทธ์ S50H20

- พอร์ตเปิด Long ทนเฉลี่ย 1005 จุด ตัดขาดทุนกำไรหลังหลุด 1014 จุด
- พอร์ตเปิด Long ที่บริเวณ 1018 จุด ตัดขาดทุนหลังหลุด 1014 จุด
- พอร์ตถ่วง รอเปิด Long ที่โซนแนวรับ 1000-1005 จุด รอทำกำไรเป้าหมาย 1016/1020 จุด ตัดขาดทุนกรณีหลุด 990 จุด

แนวรับ		แนวต้าน	
1007	1000	1016	1020

Mid-Day Trading



แนวรับ 27.75-28 **แนวต้าน** 29/29.50 **Stop loss** 27

CPF : ราคาอ่อนตัวลงมาทดสอบแนวรับสำคัญบริเวณ 28 บาท ประเมินมีโอกาสเกิดแรงซื้อกลับที่บริเวณนี้ สามารถใช้เป็นจังหวะเก็งกำไรระยะสั้น



แนวรับ 24.20 **แนวต้าน** 25 **Stop loss** 23.90

BDMS : แห่งเทียนเกิดรูปแบบ Doji Hammer อีกทั้งสัญญาณ Stochastic เส้น %K กำลังตัดเส้น %D ขึ้นจากโซน Oversold หนุนรอบการฟื้นตัวในรอบสั้น

DISCLAIMER: รายงานฉบับนี้จัดทำโดยบริษัทหลักทรัพย์ ฟินันเซีย ไซรัส จำกัด (มหาชน) "บริษัท" ข้อมูลที่ปรากฏในรายงานฉบับนี้ถูกจัดทำขึ้นบนพื้นฐานของแหล่งข้อมูลที่เราเชื่อหรือควรเชื่อว่าจะมีความน่าเชื่อถือ และ5ความถูกต้อง อย่างไรก็ตามบริษัทไม่รับรองความถูกต้องครบถ้วนของข้อมูลดังกล่าว ข้อมูลและความเห็นที่ปรากฏอยู่ในรายงานฉบับนี้อาจมีการเปลี่ยนแปลง แก้ไข หรือเพิ่มเติมได้ตลอดเวลาโดยไม่ต้องแจ้งให้ทราบล่วงหน้า บริษัทไม่มีความประสงค์ที่จะชักจูงหรือชี้ชวนให้ผู้ลงทุน ลงทุนซื้อหรือขายหลักทรัพย์ตามที่ปรากฏในรายงานฉบับนี้ รวมทั้งบริษัทไม่ได้รับประกันผลตอบแทนหรือราคาของหลักทรัพย์ตามข้อมูลที่ปรากฏแต่อย่างใด บริษัทจึงไม่รับผิดชอบต่อความเสียหายใดๆ ที่เกิดขึ้นจากการนำข้อมูลหรือความเห็นในรายงานฉบับนี้ไปใช้ไม่ว่ากรณีใดก็ตาม ผู้ลงทุนควรศึกษาข้อมูลและใช้ดุลยพินิจอย่างรอบคอบในการตัดสินใจลงทุน

บริษัทขอสงวนลิขสิทธิ์ในข้อมูลและความเห็นที่ปรากฏอยู่ในรายงานฉบับนี้ ห้ามมิให้ผู้ใดนำข้อมูลและความเห็นในรายงานฉบับนี้ไปใช้ประโยชน์ คัดลอก ตัดแปลง ทำซ้ำ นำออกแสดงหรือเผยแพร่ต่อสาธารณชนไม่ว่าทั้งหมดหรือบางส่วน โดยไม่ได้รับอนุญาตเป็นลายลักษณ์อักษรจากบริษัทล่วงหน้า การลงทุนในหลักทรัพย์มีความเสี่ยง ผู้ลงทุนควรศึกษาข้อมูลและพิจารณาอย่างรอบคอบก่อนการตัดสินใจลงทุน

บริษัทหลักทรัพย์ ฟินันเซีย ไซรัส จำกัด (มหาชน) อาจเป็นผู้ดูแลสภาพคล่อง (Market Maker) และผู้ออกใบสำคัญแสดงสิทธิอนุพันธ์ (Derivative Warrants) บนหลักทรัพย์ AAV, ADVANC, AEONTS, AMATA, ANAN, AOT, AP, BANPU, BBL, BCH, BCP, BCPG, BDMS, BEAUTY, BEC, BEM, BGRIM, BH, BJC, BLAND, BPP, BTS, CBG, CENTEL, CHG, CK, CKP, COM7, CPALL, CPF, CPN, DELTA, DTAC, EA, EGCO, EPG, ERW, ESSO, GFPT, GLOBAL, GPSC, GULF, GUNKUL, HANA, HMPRO, INTUCH, IRPC, IVL, JAS, JMT, KBANK, KCE, KKP, KTB, KTC, LH, MAJOR, MBK, MEGA, MINT, MTC, ORI, OSP, PLANB, PRM, PSH, PSL, PTG, PTT, PTTEP, PTTGC, QH, RATCH, ROBINS, RS, SAWAD, SCB, SCC, SGP, SIRI, SPALI, SPRC, STA, STEC, SUPER, TASCO, TCAP, THAI, THANI, TISCO, TKN, TMB, TOA, TOP, TPIPP, TRUE, TTW, TU, TVO, WHA และ SET50 Future โดยบริษัทฯ อาจจัดทำบทวิเคราะห์ของหลักทรัพย์อ้างอิงดังกล่าว ดังนั้น นักลงทุนควรศึกษารายละเอียดในหนังสือชี้ชวนของใบสำคัญแสดงสิทธิอนุพันธ์ดังกล่าวก่อนตัดสินใจลงทุน