



SET INDEX

เปิดรอบเช้าดูแนวต้าน 1720 จุด
(แนวตดสินไปต่อ หรือ peak สั้น)

รอบสัปดาห์นี้ขอตามดูแนวต้าน
1720 จุด หรือ 1725 จุดไว้ต่อเนื่อง
เพราะอาจจะมีแรงขายสั้นๆ ได้ กรณีทะลุ
ถึงจะเปิด Upside ไปต่อที่ 1730 จุด
และสูงกว่า

ส่วนภาพเช้านี้ยังติดแนวต้าน
1720 จุด และมีโอกาสชะลอลงสู่แนวรับ
1710 จุด การไปต่อจะเกิดแรงส่งเมื่อทะลุ
แนวต้าน 1718-1720 จุดเท่านั้น

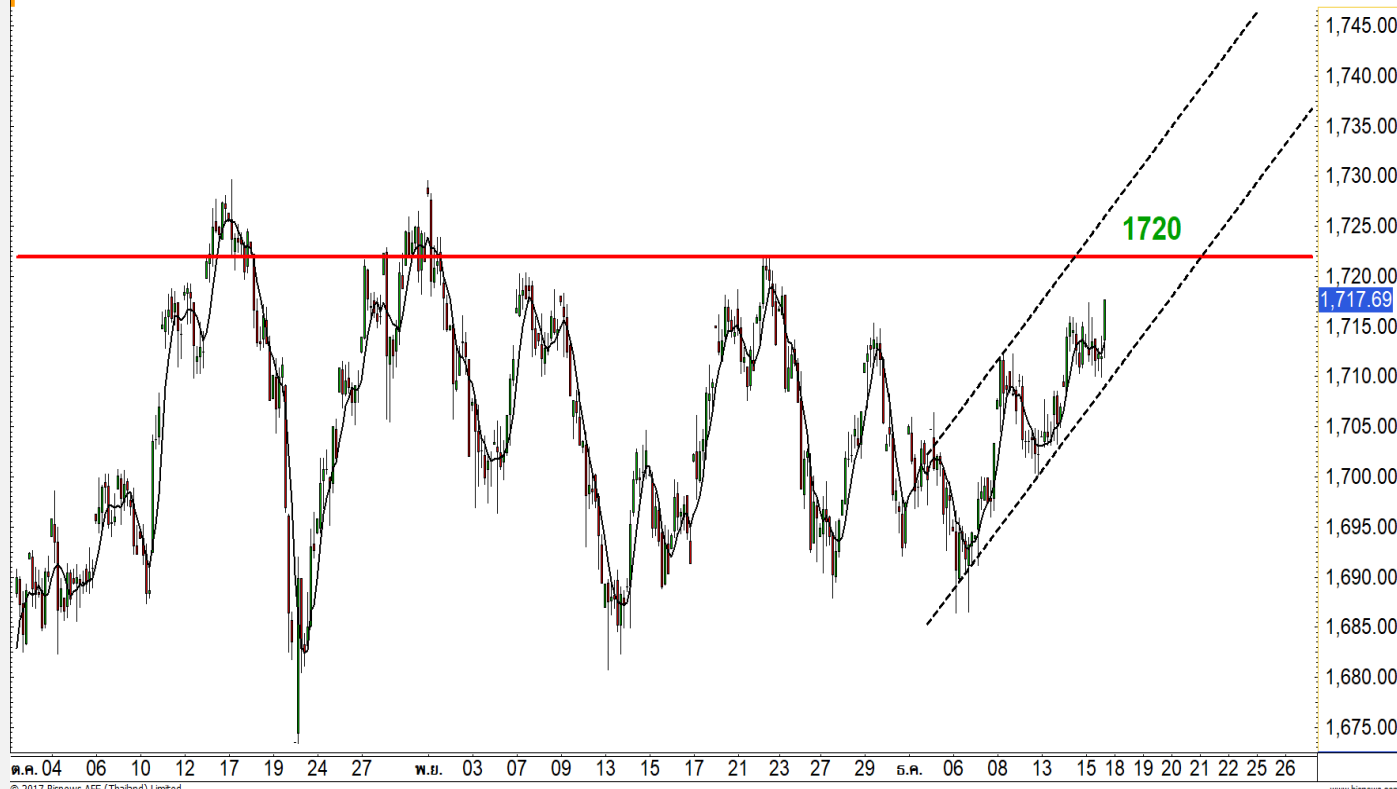
ระดับเสียงจะเกิดเมื่อหลุดแนวรับ

1706-1707 จุด

แนวรับ	1710*	1707**
แนวต้าน	1720*	1725**

SET

60 mins



Technical Review:

- S50Z17: เปิดเช้านี้สำคัญมาก กรณีเปิดไม่ข้ามแนวต้าน 1115 จุด ระวังการอ่อนตัวราย ชม. (หรือสร้าง Peak)
- Momentum Trading : KTC , MODERN
- Swing Trading : JMT , BA

SET50 Index Futures



**เข้านี้ประเมินแนวต้าน 1117-1120 จุดไว้
ก่อน ดูว่าจะติด หรือเปิด upside**

15 ธ.ค. 60 นักลงทุนต่างชาติกลับมา Short สุทธิ 9,364 สัญญา (2 ต.ค.-15 ธ.ค. นักลงทุนต่างชาติมียอด Short สุทธิสะสมเพิ่มขึ้นเป็น 61,037 สัญญา)

ภาพสัปดาห์นี้ขอดูที่แนวต้าน 1120 จุด คาดว่าจะไม่ผ่าน กรณีทะลุต้องตัดขาดทุนฝั่ง Trading Short ทันที เพราะจะขึ้นต่ออีก 30 จุด

ขณะที่เข้านี้ให้ดูระยะแนวต้าน 1117-1120 จุด ไม่ผ่านแนวดังกล่าว ราย ชม. มีโอกาสย่อลงสู่ 1111 จุด

กลยุทธ์ S50Z17 (Swing Trade)

- ถือ Trading Short ต้นทุนรอบป้าย 14 ธ.ค. ที่ผ่าน มา 1112-1114 จุด รอชะลอราย ชม. แนวรับ 1106 จุดทยอยปิดทำกำไร ตัดขาดทุนกรณีทะลุ 1120 จุด
- พอร์ตว่าง ระยะเปิดไม่ข้าม 1117-1120 จุด เน้นเปิด Trading Short ตัดขาดทุนกรณีทะลุ 1120 จุด

แนวรับ		แนวต้าน	
1111**	1106*	1117**	1120*

Contracts	Long	Short	Net	YTD
Institution	20276	20683	-407	85943
Foreign	12046	21410	-9364	-162620
Local	49328	39557	9771	76677

SET50 Index Options

คำแนะนำ : Wait and See

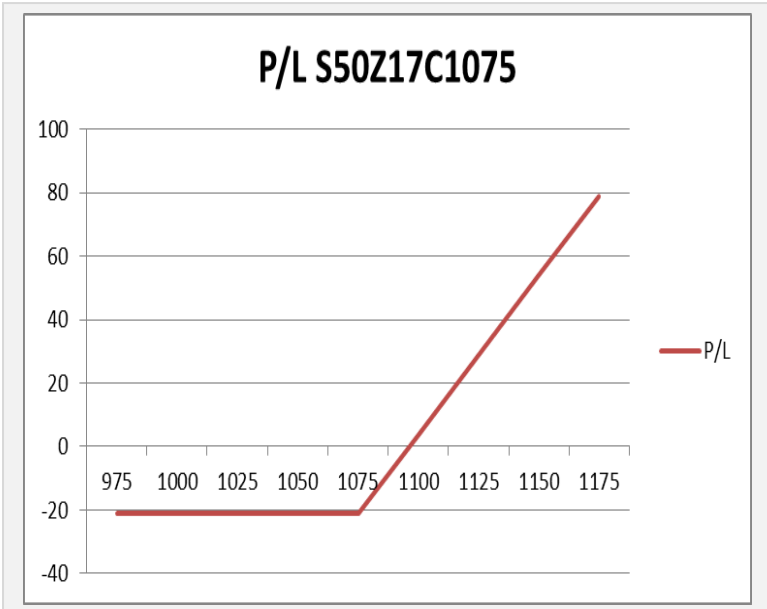
กลยุทธ์ : Wait and See

ขาดทุนสูงสุด : -

กำไรสูงสุดทางทฤษฎี : -

เป้าหมายการทำกำไร : -

จุดคุ้มทุน(เมื่อหมดอายุ) : -



SET50 Index	Long S50Z17C1075	Cost	Profit/Loss
975	-100	21.1	-21.1
1000	-75	21.1	-21.1
1025	-50	21.1	-21.1
1050	-25	21.1	-21.1
1075	0	21.1	-21.1
1100	25	21.1	3.9
1125	50	21.1	28.9
1150	75	21.1	53.9
1175	100	21.1	78.9

		Price	Change	Vol.	Open Interest	Intrinsic Value	Time Value	Break Even	All-in-Premium	Implied Volatility	Effective Gearing
Call Option	S50Z17C1025	85.90	5.30	26	3382	86.49	-0.59	1110.90	0.00	0.00%	12.86
	S50Z17C1050	60.90	4.70	188	3054	61.49	-0.59	1110.90	0.00	0.00%	18.09
	S50Z17C1075	39.40	8.00	501	4770	36.49	2.91	1114.40	0.00	16.28%	23.92
	S50Z17C1100	16.40	5.30	639	7609	11.49	4.91	1116.40	0.00	10.73%	46.58
	S50Z17C1125	4.90	1.80	409	9406	0.00	4.90	1129.90	0.02	11.36%	68.95

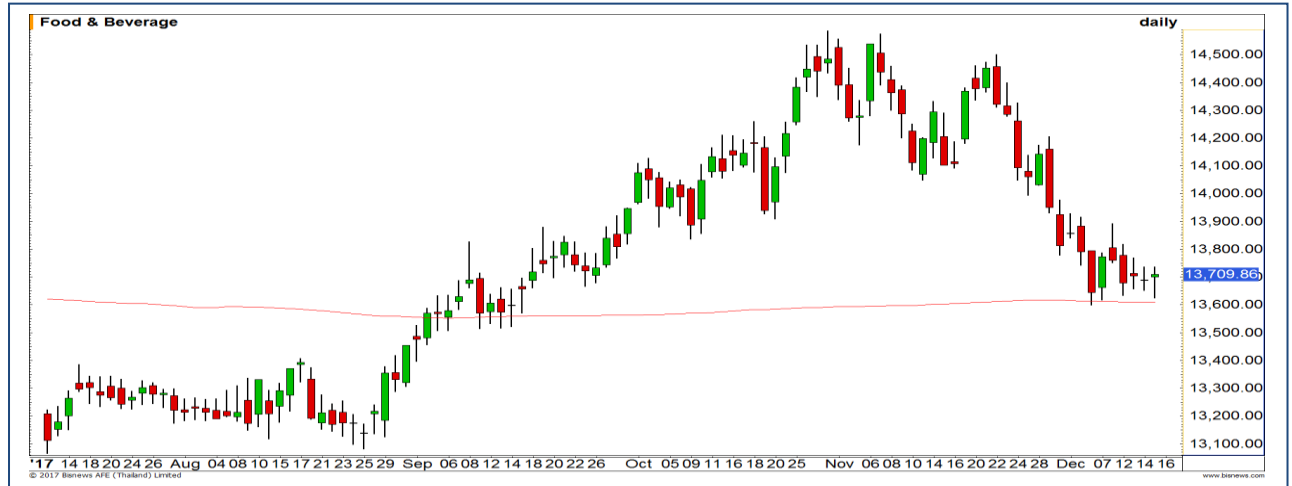
Put Option	S50Z17P1025	0.20	-0.10	60	4555	0.00	0.20	1024.80	-0.08	18.27%	-76.08
	S50Z17P1050	0.40	-0.20	104	5258	0.00	0.40	1049.60	-0.06	15.06%	-83.65
	S50Z17P1075	0.60	-0.40	768	6579	0.00	0.60	1074.40	-0.03	10.57%	-108.04
	S50Z17P1100	2.60	-2.50	870	6427	0.00	2.60	1097.40	-0.01	7.69%	-106.79
	S50Z17P1125	14.60	-9.00	333	2697	13.51	1.09	1110.40	0.00	5.90%	-64.14

Food & Beverage

	Level 1	Level 2
Support	13600	13500
Resistance	13800	13900

อยู่ที่แนวรับหลัก

ดัชนีอยู่ที่แนวรับหลักของเส้น Moving Average 200 วันบริเวณ 13600 จุด ทำให้มองว่า Downside ค่อนข้างจำกัด มีโอกาสเห็นรอบการปรับขึ้น



Construction Materials

	Level 1	Level 2
Support	12250	12200
Resistance	12400	12450

รอบการลงยังไม่จบ

แนวโน้มยังอยู่ในขาลงอย่างชัดเจน ทำให้คาดการณ์ว่าดัชนีจะปรับตัวลดลงต่อ แนะนำให้หลีกเลี่ยงการลงทุนในกลุ่มนี้



Top Most Active



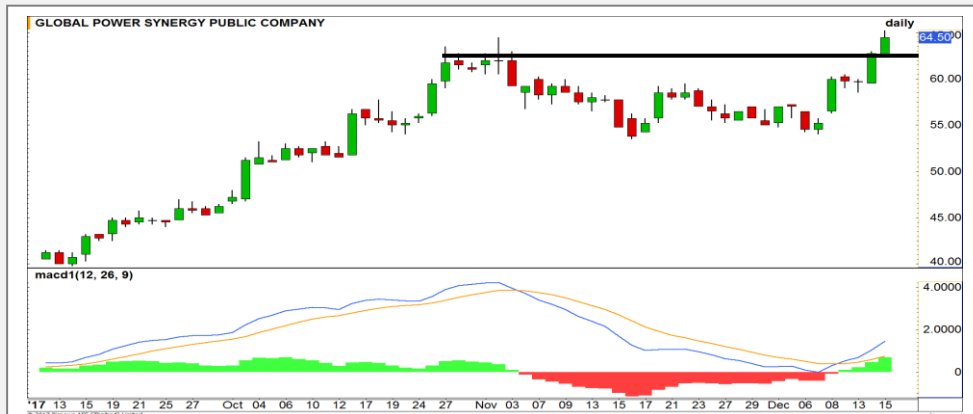
Support 17.40 17 Resistance 17.70 18

BANPU (DAY): ราคากำลังแกว่งตัวขึ้นทดสอบกรอบแนวต้านด้านบนบนบริเวณ 18 บาท



Support 470 464 Resistance 482 486

SCC (DAY): ราคาแกว่งตัวต่ำกว่าเส้นค่าเฉลี่ย 20 วัน มีความเสี่ยงอ่อนตัวลงหาระดับ 470 บาทอีกครั้ง



Support 63 60 Resistance 65.25 68.75

GPSC (DAY): ตอกย้ำภาพเชิงบวก ราคา Breakout ขึ้นทำ All time high มีโอกาสปรับตัวขึ้นต่อ



Support 52.25 51.50 Resistance 53.50 55

IVL (DAY): เกิดสัญญาณ Bearish divergence ในภาพราย 240 นาที มีโอกาสที่จะแกว่งตัวออกด้านข้างก่อนขึ้นต่อ

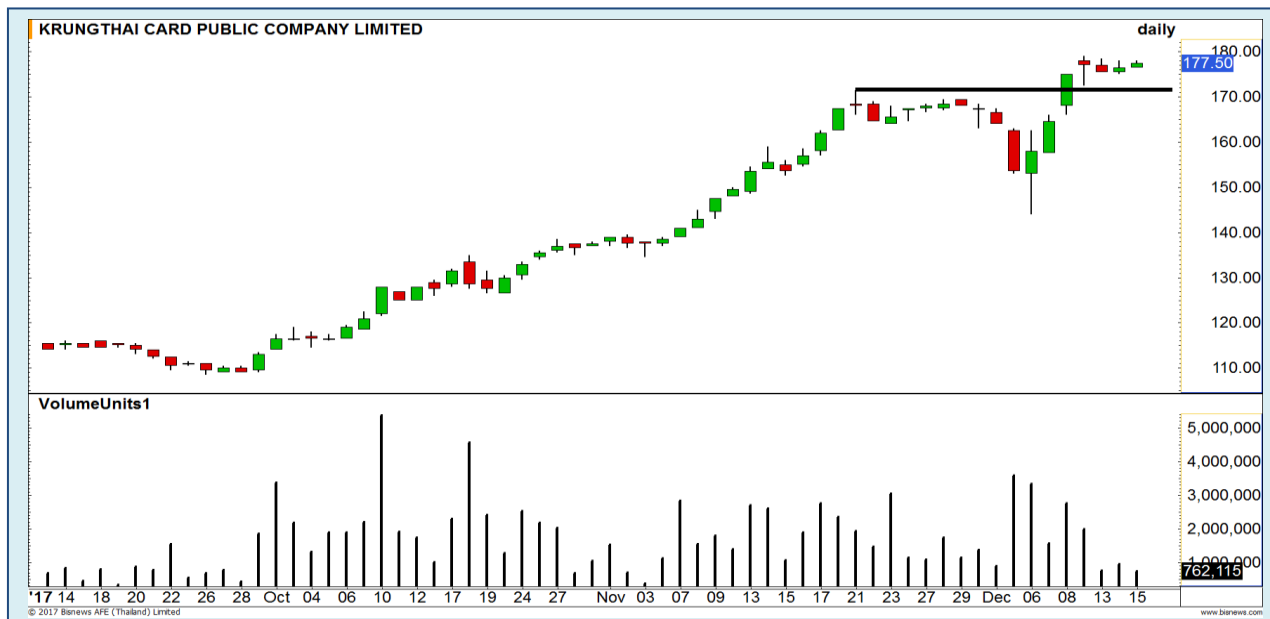
Momentum Trading

KTC

Support | 175
Resistance | 185/196.50
Stop loss | 172.50

คำแนะนำระยะสั้น (BUY)

ระยะสั้นเราประเมินราคามีโอกาสติดตัวขึ้นอีกครั้ง เนื่องจากโมเมนตัมในภาพหลักยังคงแข็งแกร่ง คาดได้เห็นการทำ High ใหม่ต่อเนื่อง



MODERN

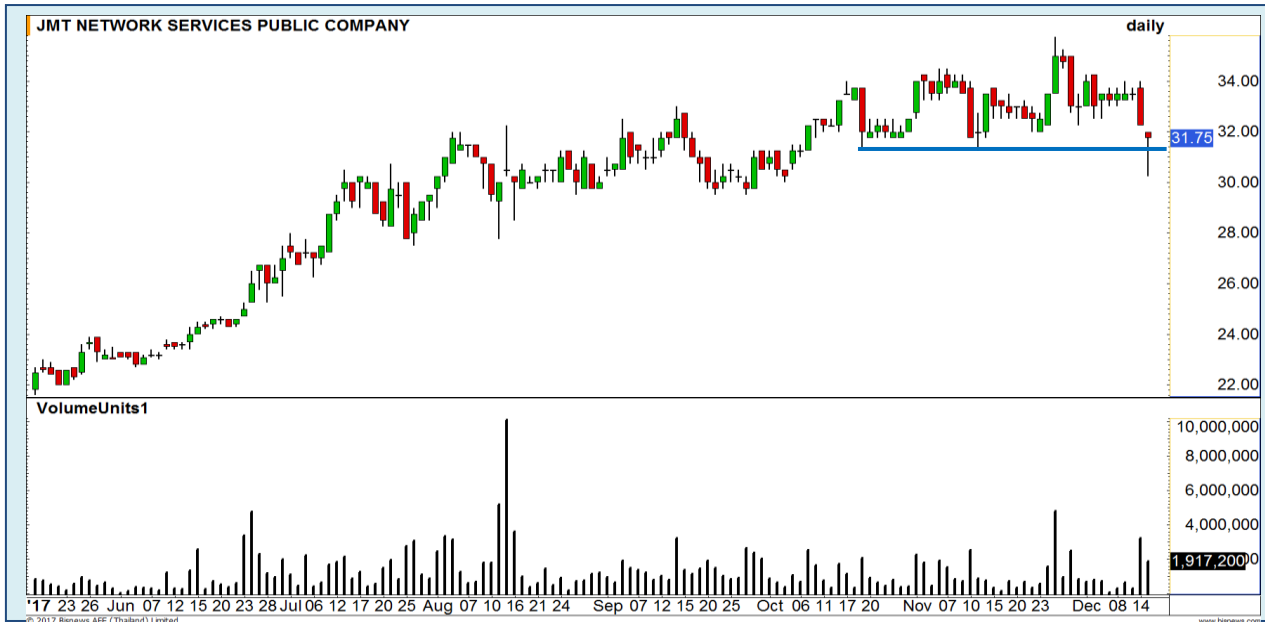
Support | 5.80
Resistance | 6.20
Stop loss | 5.60

คำแนะนำระยะสั้น (BUY)

ภาพหลักอยู่ในรอบของการฟื้นตัวขึ้นจากฐาน และระยะสั้นหลังจากแกว่ง Sideway มาสักระยะ เริ่มที่จะเห็นแรงซื้อกลับเข้ามาแล้ว ทำให้ประเมินว่าราคามีโอกาสที่จะเข้าสู่รอบการปรับตัวขึ้นต่อ



Swing Trading



Support	31.25
Resistance	34
Stop loss	30.25

คำแนะนำระยะสั้น (BUY)

มีแรงซื้อกลับที่บริเวณแนวรับ 31.25 บาท จนทำให้แท่งเทียนเกิดรูปแบบ Hammer เป็นสัญญาณบวกในทางเทคนิค มีโอกาสสูงที่ราคาจะดีดกลับในรอบสั้น

JMT



Support	17.30
Resistance	18.00
Stop loss	17.00

คำแนะนำระยะสั้น (BUY)

ราคายืนได้ที่บริเวณแนวรับเดิมและ RSI เกิดสัญญาณ Bullish Divergence ขึ้น ทำให้มองว่าราคามีโอกาสจบรอบขาลงและเปลี่ยนเป็นการปรับตัวขึ้น

BA



EA

ENERGY ABSOLUTE PUBLIC COMPANY LIMITED



มีโอกาสที่ราคาหุ้น EA จะแกว่งตัวขึ้นไม่ผ่าน 51.25 บาท หรือ 52.25 บาท

แนวรับ		แนวต้าน	
48.75	48	51.25	52.25

รอบหลักทรัพย์ราคาหุ้น EA อยู่ในแนวโน้มแกว่งขึ้น แต่ระยะสั้นถือว่าการขึ้นต่อน่าจะเริ่มต้น ให้ดูแนวต้านช่วง 51.25-52.25 บาท คาดว่าไม่ทะลุ และมีจังหวะที่จะอ่อนตัวกลับลงมา ก่อนขึ้นต่อ แนะนำทำ SBL เมื่อไม่ผ่านแนวต้าน

ปริมาณหุ้นที่ให้ยืมเพื่อขายชอร์ต

Stock	Available for borrowing (Share)
EA	531,900

(ข้อมูล ณ เวลา 9.00 น. ของวันก่อนหน้า)

ตัดขาดทุนกรณีทะลุแนวต้าน 52.25 บาท

สอบถามข้อมูลเพิ่มเติม กรุณาติดต่อ ฝ่ายธุรกิจยืมและให้ยืมหลักทรัพย์

โทรศัพท์ : 02-658-9699
Email: sbl@fnsyrus.com

GFPT : GFPT24C1801



แนวรับ		แนวต้าน	
13.50	13	14.80	16.10

เริ่มมีสัญญาณเชิงบวกเข้ามา หลังราคาเกิดสัญญาณ Bullish divergence กับ RSI ในรอบสั้นมีขึ้นแตะแนวต้าน 14.80 บาท และหากผ่านระดับดังกล่าวได้ จะเป็นการพลิกภาพระยะกลางมาเป็นบวกทันที



สอบถามข้อมูลเพิ่มเติม
โทรศัพท์ 02-658-9915
Email: dw@fnsyrus.com
Line: @dw24

Name	GFPT24C1801A	Expire Date(Maturity Date)	06-Feb-2018
Underlying	GFPT	Last Trading Date	31-Jan-2018
Type	Call	Listing Date	17-Jul-2017
Strike	24.180	Conversion Ratio	3.90000
TimeDecay Per Day	0.00%	Effective Gearing	0.00
Delta	0.96%	Implied Volatility	63.00%

TOP GAINER AND LOSER

5 TOP MAINBROAD GAINER

Rank	Stock	PClose	%Change	Support	Resistance	Trend (1 Week)	Technical View
1	LPN	13.30	+4.72	13/12.50	13.50/14	Uptrend	ไม่หลุดฐาน 12.50 บาท คงภาพบวก
2	GFPT	14.10	+4.44	13.80/13.50	14.50/14.80	Sideway	มีแรงซื้อที่ฐาน 13.50 บาท ฟันตัวระยะสั้น
3	AMANAH	1.48	+4.23	1.44/1.37	1.53/1.60	Uptrend	กลับขึ้นมาเคลื่อนไหวเหนือเส้น 20 วัน ดึงภาพระยะกลาง เป็นบวก
4	MALEE	37.50	+3.45	36/34	40/42	Sideway	รอดูหากไม่หลุด 36 บาท ลุ้นกลับเข้าสู่รอบฟันตัว

5 TOP MAINBROAD LOSER

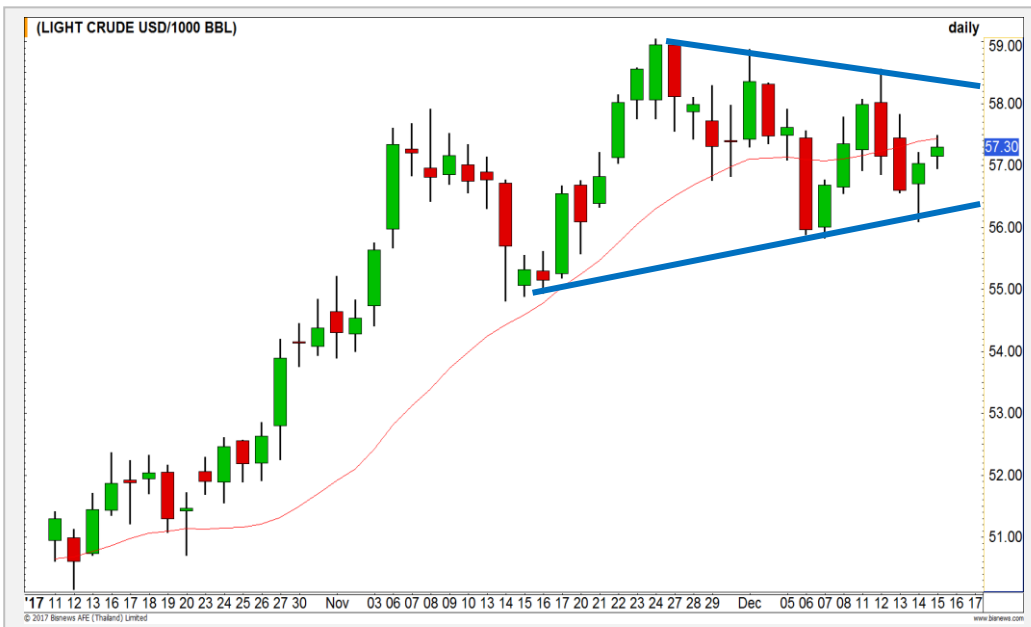
Rank	Stock	PClose	%Change	Support	Resistance	Trend (1 Week)	Technical View
1	MCS	11.30	-5.83	11/10.60	11.80/12.50	Downtrend	อยู่ในช่วง Panic sell
2	RSP	5.30	-5.36	5.25/5	5.60/6	Downtrend	หา Low ใหม่อย่างต่อเนื่อง
3	SQ	5.05	-4.72	5/4.86	5.20/5.45	Downtrend	ไม่ควรถูกดูดแนวรับสำคัญ 5 บาท มิฉะนั้นจะเปิด Downside ลงต่อ
4	BEC	12.50	-4.58	12/11.50	13.10/14	Downtrend	ความเสี่ยงอ่อนตัวลงต่ออย่างสูง
5	DCC	3.42	-4.47	3.36/3.60	3.50/3.60	Downtrend	Big black candle โมเมนตัมการลงยังคงรุนแรง

หมายเหตุประกอบการเลือก Top Gainer และ Top Loser

- ปริมาณการซื้อขายเฉลี่ย 5 วัน มากกว่า 10 ล้านบาท

ข้อมูล ณ วันที่ 18 ธันวาคม 2560

WTI Oil

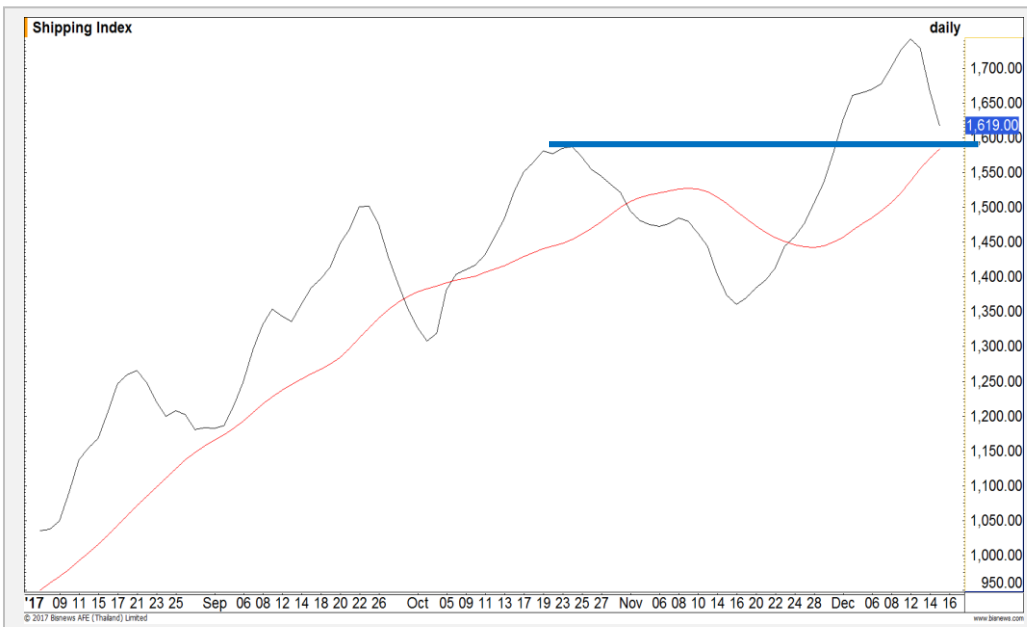


	Level 1	Level 2
Support	56.80	56.00
Resistance	57.70	58.30

แนวโน้มในกรอบ Symmetrical Triangle

ภาพหลักของราคาน้ำมันยังแกว่งตัวรูปแบบ Symmetrical Triangle ทำให้คาดการณ์ว่าราคาจะแกว่งตัวอยู่ในกรอบนี้(ยังไม่ breakout เลือกทิศทางในสัปดาห์นี้)

Baltic Dry Index



	Level 1	Level 2
Support	1590	1560
Resistance	1650	1700

การย่อขมอมองเป็นจังหวะเข้าซื้อ

ดัชนีค่าระวางเรือยอตตัวลงมา แต่มองว่าการย่อตัวลงมายังเป็นจังหวะเข้าซื้อ เพราะภาพหลักยังเป็นแนวโน้มขาขึ้น โดยประเมินแนวรับหลักไว้ที่บริเวณ 1590 จุดเพราะเป็นยอด High เดิมของราคา

Gold Futures

แกว่งตัวออกข้างเพื่อสะสมกำลัง

จากภาพราย 60 นาที ราคาทองคำปรับตัวขึ้นทดสอบแนวต้านที่ 1260 ดอลลาร์แล้วเกิดแรงขายออกมา แสดงให้เห็นว่าแนวโน้มหลักยังไม่เปลี่ยนเป็นทิศทางขึ้น มองว่าราคาจะแกว่งตัวออกด้านข้างที่บริเวณ 1240-1260 ดอลลาร์ในสัปดาห์นี้เพื่อสะสมกำลัง

คำแนะนำระยะสั้น GFZ17 (Wait and See)

- Wait and See



แนวรับ		แนวต้าน	
1248	1243	1257	1263

15 ธ.ค. 2017
 กองทุน SPDR คงการถือครองทองคำ
 ที่ระดับ 844.29 ตัน

Contracts	Long	Short	Net	YTD
Institution	6082	4757	1325	9538
Foreign	1973	3093	-1120	-37627
Local	5329	5534	-205	28089

USD Futures

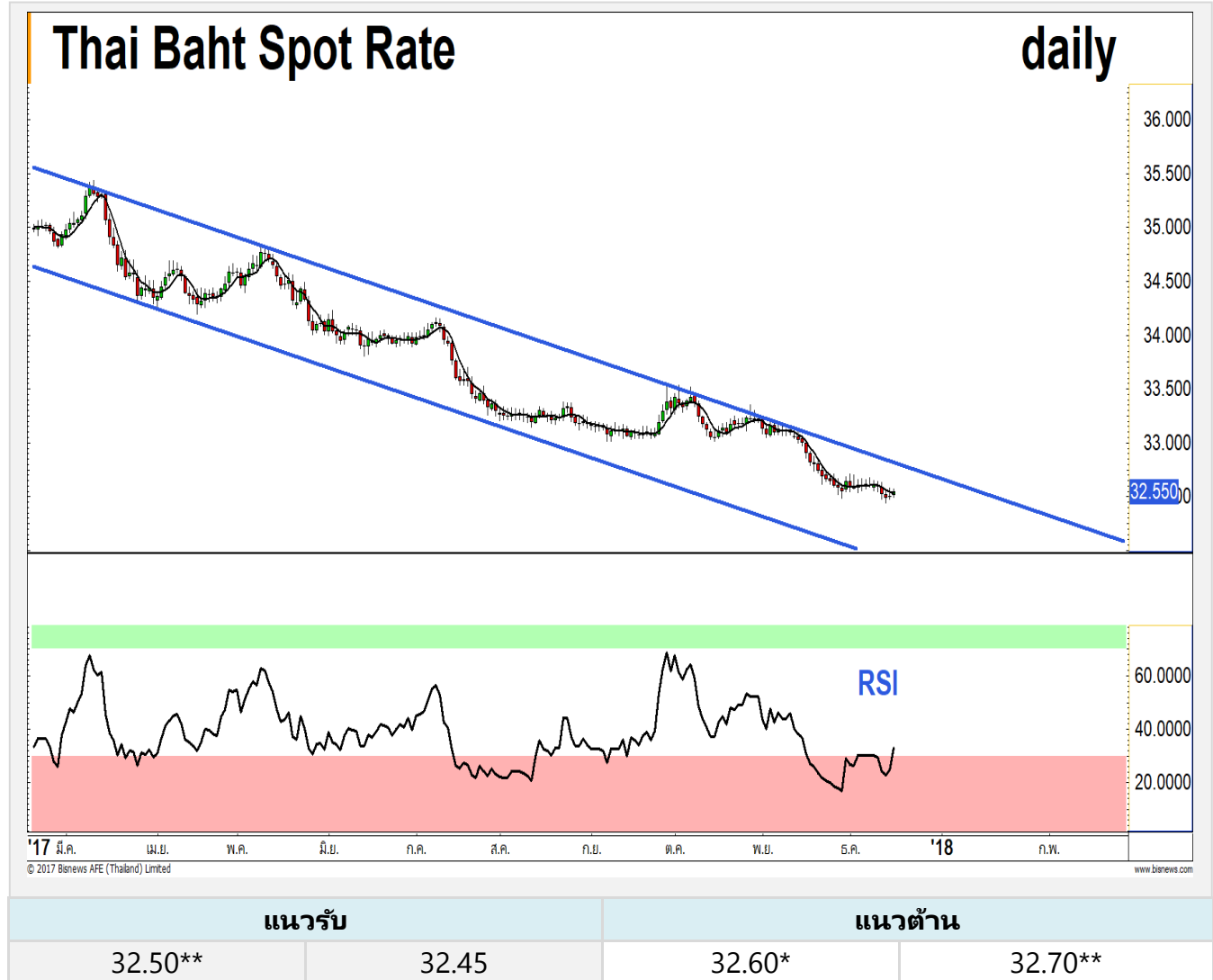
น้ำหนักอ่อนค่าช่วงสั้นมากกว่าโอกาสที่จะกลับมาแข็งค่าเร็วๆ

14 ธ.ค. ที่ผ่านมามีค่าเงินบาททำระดับแข็งค่าระหว่าง ชม. การซื้อขายมากกว่า 32.50 บาท/ดอลลาร์สหรัฐ

แต่สังเกตเห็น RSI มี Bullish Divergence มีโอกาสที่จะอ่อนค่ากลับมาที่ 32.60-32.70 บาท/ดอลลาร์

คำแนะนำระยะสั้น USDZ17 (Trading Short)

- พอร์ตที่เปิด Trading Short หลังค่าเงินบาทอ่อนค่าในระหว่าง ชม. การซื้อขายแตะ 32.55-32.58 บาท/ดอลลาร์สหรัฐ เมื่อมีระยะที่ค่าเงินบาทแข็งค่าในรายชม. แตะ 32.48/32.45 บาท/ดอลลาร์สหรัฐ แนะนำปิดทำกำไร
- ตัดขาดทุนกรณีทำระดับการอ่อนค่าเร็วผ่าน 32.60 บาท/ดอลลาร์สหรัฐ
- พอร์ตว่างแนะนำให้เปิด Trading Long



Market Summary & Theoretical Price

SET50 Index Futures

Series	Settle	Change	Vol. Contracts	Change	OI	Change	Days to Delivery	Theoretical			Div. Yield	Fund Rate	Basis	Premium Discount
								Theoretical	Lower	Upper				
S50Z17	1115.8	1.7	66815	-12275	317753	9592	10	1113.72	1113.50	1115.40	0.00	0.02	2.50	2.08
S50F18	1114.4	1.7	1	-4	17	0	43	1115.26	1114.27	1122.47	0.00	0.02	1.10	-0.86
S50G18	1113.3	1.8	0	-4	6	0	71	1112.61	1110.98	1124.52	0.02	0.02	0.00	0.69
S50H18	1115.9	1.9	13451	-1178	48870	2268	102	1106.52	1104.18	1123.63	0.04	0.02	2.60	9.38
S50M18	1113.2	2.9	789	-198	4547	93	192	1088.06	1083.67	1120.27	0.06	0.02	-0.10	25.14
S50U18	1110.3	2.5	594	170	4585	-44	283	1050.55	1044.07	1098.02	0.09	0.02	-3.00	59.75

Gold Futures

Series	Settle	Change	Vol. Contracts	Change	OI	Change	Days to Delivery	Theoretical			Premium / Discount	Risk Free Rate
								Theoretical	Lower	Upper		
GFZ17	19440	60	149	-94	2816	-56	10	19396	19392	19425	44.37	0.02
GFG18	19480	70	121	-62	1328	4	71	19444	19416	19652	35.77	0.02
GFJ18	19520	60	112	5	775	71	130	19491	19439	19871	28.76	0.02

USD Futures

Series	Settle	Change	Days to Delivery	Theoretical	Basis
USDZ17	32.49	0.09	10	32.59	-0.07
USDF18	32.50	0.06	43	32.67	-0.06
USDG18	32.49	0.07	71	32.74	-0.07
USDH18	32.52	0.12	101	32.82	-0.04

DISCLAIMER: รายงานฉบับนี้จัดทำโดยบริษัทหลักทรัพย์ ฟินันเซีย ไซรัส จำกัด (มหาชน) "บริษัท" ข้อมูลที่ปรากฏในรายงานฉบับนี้ถูกจัดทำขึ้นบนพื้นฐานของแหล่งข้อมูลที่น่าเชื่อถือ และบริษัทไม่รับรองความถูกต้องหรือมีความถูกต้อง อย่างไรก็ตามบางส่วนของข้อมูลดังกล่าว ข้อมูลและความเห็นที่ปรากฏอยู่ในรายงานฉบับนี้อาจมีการเปลี่ยนแปลง แก้ไข หรือเพิ่มเติมได้ตลอดเวลาโดยไม่ต้องแจ้งให้ทราบล่วงหน้า บริษัทไม่มีความประสงค์ที่จะชักจูงหรือชี้ชวนให้ผู้ลงทุน ลงทุนซื้อหรือขายหลักทรัพย์ตามที่ปรากฏในรายงานฉบับนี้ รวมทั้งบริษัทไม่ได้รับประกันผลตอบแทนหรือราคาของหลักทรัพย์ตามข้อมูลที่ปรากฏแต่อย่างใด บริษัทจึงไม่รับผิดชอบต่อความเสียหายใดๆ ที่เกิดขึ้นจากการนำข้อมูลหรือความเห็นในรายงานฉบับนี้ไปใช้ไม่ว่ากรณีใดก็ตาม ผู้ลงทุนควรศึกษาข้อมูลและใช้ดุลยพินิจอย่างรอบคอบในการตัดสินใจลงทุน

บริษัทขอสงวนลิขสิทธิ์ในข้อมูลและความเห็นที่ปรากฏอยู่ในรายงานฉบับนี้ ห้ามมิให้ผู้ใดนำข้อมูลและความเห็นในรายงานฉบับนี้ไปใช้ประโยชน์ คัดลอก ดัดแปลง ทำซ้ำ นำออกแสดงหรือเผยแพร่ต่อสาธารณชนไม่ว่าทั้งหมดหรือบางส่วน โดยไม่ได้รับอนุญาตเป็นลายลักษณ์อักษรจากบริษัทล่วงหน้า การลงทุนในหลักทรัพย์มีความเสี่ยง ผู้ลงทุนควรศึกษาข้อมูลและพิจารณาอย่างรอบคอบก่อนการตัดสินใจลงทุน

บริษัทหลักทรัพย์ ฟินันเซีย ไซรัส จำกัด (มหาชน) อาจเป็นผู้ดูแลสภาพคล่อง (Market Maker) และผู้ออกใบสำคัญแสดงสิทธิอนุพันธ์ (Derivative Warrants) บนหลักทรัพย์ที่ปรากฏอยู่ในรายงานฉบับนี้ โดยบริษัท อาจจัดทำทวีเคาระห์ของหลักทรัพย์อ้างอิงดังกล่าวนี้ ดังนั้น นักลงทุนควรศึกษารายละเอียดในหนังสือชี้ชวนของใบสำคัญแสดงสิทธิอนุพันธ์ดังกล่าวก่อนตัดสินใจลงทุน