

### 3Q18 Results Preview

คาดการณ์กำไรกลุ่มพลังงาน 3Q18 เพิ่มขึ้น +14%Q-Q, +56%Y-Y จากกำไรของ PTTEP และ PTT ที่พลิกกลับมาปกติเนื่องจากมีค่าใช้จ่ายพิเศษทั้ง 2Q18 และ 3Q17 ส่วนในแง่กำไรปกติจากการดำเนินงานของ PTTEP ยังคงเติบโตขึ้นจากราคาน้ำมันดิบและก๊าซที่เพิ่มขึ้น และยังทำให้กำไรของ PTT เพิ่มขึ้นตาม ในขณะที่เดียวกัน กำไรของกลุ่มโรงกลั่นจะชะลอตัวลงเนื่องจาก Stock Gain ที่น้อยลงเพราะฐานที่สูงในไตรมาสก่อน ในขณะที่ GRM แม้จะฟื้นตัว แต่ก็ยังเทียบไม่ได้กับ 3Q17 ที่มีพายุฮาร์วี ส่วนกลุ่มปิโตรเคมีสายอโรมาติกส์ฟื้นตัวได้แรงเนื่องจาก Supply ที่หายไประยะสั้น ส่วนทางกับ Spread กลุ่มโอเลฟินส์ที่ปรับตัวลงจากความกังวลเรื่อง Supply ใหม่ที่เพิ่มขึ้นและต้นทุนการผลิต โดยเฉพาะราคา Naphtha ที่เพิ่มขึ้นตามน้ำมันดิบ เราเลือก PTTGC เป็น Top Pick จากพื้นฐานในระยะยาวที่ยังคงแข็งแกร่งในขณะที่ราคาหุ้นถูกเกินไปเมื่อเทียบกับในอดีตและคู่แข่งภูมิภาค ส่วนในระยะสั้นแนะ เก็งกำไร TOP จากการฟื้นตัวของ GRM และอโรมาติกส์รับ High Season ใน 4Q

คาดการณ์กำไร 3Q18 ที่ 7.9 หมื่นลบ. เพิ่มขึ้น +14%Q-Q, +56%Y-Y

เราคาดการณ์กำไรกลุ่มพลังงาน 3Q18 ที่ 7.9 หมื่นลบ. (+14% Q-Q, +56% Y-Y) สาเหตุหลักมาจากกำไรของพลังงานต้นน้ำอย่าง PTTEP ที่ปรับตัวขึ้นมาอยู่ที่ 1.1 หมื่นลบ. (+206% Q-Q, +227 Y-Y) จากราคาขายเฉลี่ยที่ปรับขึ้นมาอยู่ที่ US\$49.7/บาร์เรล (+6% Q-Q, +28% Y-Y) ตามราคาน้ำมันดิบและก๊าซที่ปรับตัวขึ้น นอกจากนี้ กำไรสุทธิที่เติบโตสูงทั้ง Q-Q และ Y-Y ยังมาจากฐานกำไรที่ต่ำ เพราะมีการบันทึกค่าใช้จ่ายพิเศษ (ใน 2Q18 บริษัทมีค่าใช้จ่ายทางภาษีมากกว่าปกติประมาณ 7,200 ลบ. จากค่าเงินบาทที่อ่อนค่าลง และใน 3Q17 มีการรับรู้การต่อจ่ายของโครงการ Marina Oil Sands จำนวน 18,500 ลบ.) ซึ่งกำไรสุทธิของ PTTEP ที่เพิ่มขึ้นแรง ยังส่งผลต่อกำไรของ PTT ให้ขึ้นตาม

#### กำไรของกลุ่มโรงกลั่นจะชะลอตัวลงเนื่องจาก Stock Gain ที่ลดลง

ในขณะที่กำไรในกลุ่มโรงกลั่นจะชะลอตัวลงแม้ GRM จะฟื้นตัวกลับขึ้นมาอยู่ที่ US\$6.1/บาร์เรล (+5% Q-Q, -27% Y-Y) แต่ยังไม่ถึงกับผลของพายุเฮอริเคนฮาร์วีในช่วงเดียวกันของปีก่อน นอกจากนี้กำไรจาก Stock Gain ก็ลดลงเหลือราว US\$1/บาร์เรล (-75% Q-Q, -50%Y-Y) เนื่องจากฐานของราคาน้ำมันดิบที่ใหญ่ขึ้น ทำให้เปอร์เซ็นต์การเพิ่มขึ้นลดลง นอกจากนี้ ปัญหา Crude Premium ที่ลดเหลือ US\$3.1/บาร์เรล (-20%Q-Q) ยังส่งผลดีต่อโรงกลั่น โดยเฉพาะ TOP เพราะใช้น้ำมันดิบประเภท Light Crude มากกว่าที่อื่น

#### กลุ่มปิโตรเคมีสายอโรมาติกส์ฟื้นตัวแรง ในขณะที่โอเลฟินส์ชะลอตัวลงจากต้นทุนที่เพิ่ม

ผลกำไรของบริษัทปิโตรเคมีสายอโรมาติกส์ สามารถฟื้นตัวกลับมาได้แรงจาก Supply ใหม่ที่ล่าช้าออกไปจากปัญหาในการผลิต ส่งผลให้ Spread PX พุ่งขึ้นมาอยู่ที่ประมาณ US\$470/ตัน (+51% Q-Q, +38% Y-Y) ซึ่งเป็นผลดีต่อผู้ผลิต PX อย่าง TOP IRPC และ PTTGC

ส่วนปิโตรเคมีสายโอเลฟินส์ชะลอตัวลง โดยเฉพาะกลุ่มผู้ผลิต Polymer จำพวก HDPE, LDPE และ LLDPE ที่ส่วนต่างลดลงเฉลี่ยราว 10-15% ทั้ง Q-Q, Y-Y จากต้นทุน Naphtha ที่เพิ่มขึ้นตามราคาน้ำมันดิบและความกังวลเรื่อง Supply ใหม่จากทางสหรัฐ ซึ่งไปกดดันกำไรของผู้ผลิตที่เป็น Naphtha Base อย่าง SCC และ IRPC ในขณะที่ผู้ผลิตที่เป็น Gas Base อย่าง PTTGC จะกระทบน้อยกว่า

#### คาดว่ากำไรใน 4Q18 จะเร่งขึ้นจากผลของ Seasonal และไม่มีผลกระทบขอมบ่ารุง

เราคาดว่ากำไรของกลุ่มจะฟื้นตัวได้หลังหลายบริษัทหมดช่วงซ่อมบำรุงและเข้าสู่ช่วง High Season ของกลุ่มพลังงานตอนปลายปี (อย่างไรก็ตาม ให้ระวังการบันทึกค่าใช้จ่ายพิเศษจากการอ่อนค่าของค่าเงินบาท) ในกลุ่มพลังงาน เราเลือก PTTGC เป็น Top Pick เนื่องจากกำไรจะกลับมาฟื้นได้แรงจากกำลังการผลิตที่จะกลับมาปกติบวกกับปัจจัยพื้นฐานระยะยาวที่ยังคงแข็งแกร่งจากการขยายไปปลายน้ำมากขึ้น ราคาหุ้นปัจจุบันที่ปรับตัวลงถือว่าถูกมากเมื่อเทียบกับในอดีตและคู่แข่ง ส่วนในระยะสั้นเราแนะนำ ซื้อเก็งกำไร TOP จากธุรกิจอโรมาติกส์ที่ฟื้นตัวได้แรงกว่าที่ตลาดคาดและความการใช้น้ำมันในฤดูหนาวที่มากขึ้น

Analyst: Jitra Amornthum  
Register No.: 014530  
Assistant Analyst:  
Thanaphat Sirikul  
E-mail: jitra.a@fnisyus.com  
Tel. 0 2646 9966  
www.fnisyus.com  
FB FINANSIA SYRUS SECURITIES  
Line @fnisyus  
Twitter @fnisyus



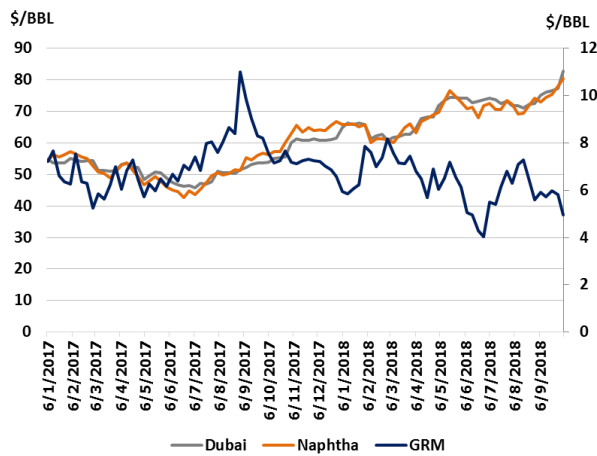
	Rating	Price (Bt)	End-18	EPS Growth (%)		P/E(x)		P/BV(x)		Dividend yield (%)		ROE (%)	
		9 Oct 18	target	2018E	2019E	2018E	2019E	2018E	2019E	2018E	2019E	2018E	2019E
BCP	BUY	33.50	40.00	-0.66	5.14	8.0	7.6	1.0	1.0	5.52	5.61	11.20	11.05
IRPC	BUY	6.45	9.00	16.94	13.12	9.9	8.8	1.4	1.3	5.12	5.74	14.85	13.85
PTT	BUY	52.25	58.00	-8.66	2.81	12.1	11.8	1.6	1.6	3.64	3.73	13.80	13.60
PTTEP	HOLD	148.00	130.00	87.60	13.60	14.9	13.1	1.4	1.4	2.70	3.00	11.00	11.70
PTTGC	BUY	77.75	110.00	14.81	4.46	7.8	7.5	1.2	1.1	5.75	6.01	15.52	14.32
TOP	T. BUY	82.75	88.00	-21.96	-9.50	8.7	9.6	1.2	1.1	4.50	4.50	14.00	11.80
SCC	BUY	424.00	500.00	-8.90	3.20	10.1	9.8	1.9	1.9	4.48	4.48	20.80	21.58
SPRC	BUY	14.50	16.70	-17.00	1.40	8.5	8.4	1.3	1.3	7.03	7.59	15.80	12.70
Mean				7.77	4.28	10.0	9.6	1.4	1.3	4.84	5.08	14.62	13.83

**Table 1: 3Q18 Earnings Preview**

Bank	3Q18E	2Q18	Q-Q	3Q17	Y-Y	9M18E	9M17	Y-Y
BCP	1,400	1,007	39.1%	1,316	6.4%	3,553	4,393	-19.1%
IRPC	3,400	4,050	-16.0%	3,248	4.7%	10,202	6,842	49.1%
PTT	34,800	30,029	15.9%	22,332	55.8%	104,617	99,816	4.8%
PTTEP	11,000	3,590	206.4%	-8,682	226.7%	27,971	11,138	151.1%
PTTGC	10,600	10,828	-2.1%	9,955	6.5%	33,815	29,740	13.7%
TOP	4,600	4,795	-4.1%	7,605	-39.5%	15,003	17,929	-16.3%
SCC	11,200	12,401	-9.7%	11,836	-5.4%	36,008	42,474	-15.2%
SPRC	2,000	2,323	-13.9%	2,819	-29.1%	6,896	6,322	9.1%
<b>Total</b>	<b>79,000</b>	<b>69,022</b>	<b>14.5%</b>	<b>50,430</b>	<b>56.7%</b>	<b>238,064</b>	<b>218,654</b>	<b>8.9%</b>

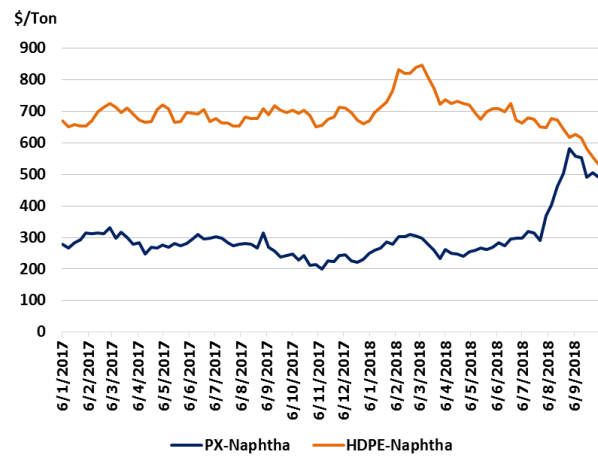
Source: FSS and company

**Figure 1: Crude, Naphtha and Singapore GRM**



Source: FSS and company

**Figure 2: Petrochemical Spread**



## บริษัทหลักทรัพย์ ฟินันเซีย ไซรัส จำกัด (มหาชน)

### สำนักงานใหญ่

อาคารดี ออฟฟิศเอส แอท 9/999  
เซ็นทรัลเวิลด์ ชั้น 18, 25  
ถ 1 พระราม. แขวงปทุมวัน  
เขตปทุมวัน กรุงเทพมหานคร.

### สำนักงานไทยซัมมิท ทาวเวอร์

1768 (สาขางานสนับสนุน)  
อาคารไทยซัมมิท ทาวเวอร์ ชั้น 31, 5  
ถ เพชรบุรีตัดใหม่ แขวงบางกะปิ.  
เขตห้วยขวาง กรุงเทพมหานคร.

### สาขา อัลมาลิงค์

9,14,15 อาคารอัลมาลิงค์ ชั้น 25  
พหลินจิต. ซิดลม. ถ. แขวงลุมพินี  
เขตปทุมวัน กรุงเทพมหานคร.

### สาขา อัมรินทร์ ทาวเวอร์

อาคารอัมรินทร์ ทาวเวอร์ 502/496  
ชั้น 2 พหลินจิต แขวงลุมพินี.ถ 20  
เขตปทุมวัน กรุงเทพมหานคร.

### สาขา เซ็นทรัลพรีนซ์เพลส 1

7/129-221 อาคารเซ็นทรัล พรีนซ์เพลส  
ทาวเวอร์ ชั้นที่ 16 ห้อง 2160/1  
ถ.บรมราชชนนี แขวง อรุณอมรินทร์  
เขต บางกอกน้อย จ.กรุงเทพมหานคร

### สาขา บางกระบือ

3105อาคารเอ็มมาร์ค ชั้น 3  
ห้องเลขที่ A3R02 ถลาดพร้าว.  
แขวงคลองจั่น เขตบางกระบือ  
กรุงเทพมหานคร.

### สาขา บางนา

12 หมู่ 589อาคารชุดทาวเวอร์ 1  
ออฟฟิศ ชั้น 105/589 ห้องเลขที่ 19  
(105/1093 เดิม)  
ถ (3.กม)ตราด-บางนา.แขวงบางนา  
เขตบางนา กรุงเทพมหานคร.

### สาขา ลินธอร์ 1

1 อาคารลินธอร์ ทาวเวอร์ 132-130  
ชั้น 2 ถวิทย์ แขวงลุมพินี.  
เขตปทุมวัน กรุงเทพมหานคร.

### สาขา เคียนหงวน )ลินธอร์ (2

1/140อาคารเคียนหงวน 18 ชั้น 2  
ถวิทย์ แขวงลุมพินี.  
เขตปทุมวัน กรุงเทพมหานคร.

### สาขา ลินธอร์ 3

3 อาคารลินธอร์ ทาวเวอร์ 132-130  
ชั้น วิทย์ แขวงลุมพินี.ถ 19  
เขตปทุมวัน กรุงเทพมหานคร.

### สาขา ลาดพร้าว

2 อาคารรสา ทาวเวอร์ 555  
ยูนิค พหลโยธิน.ถ 11 ชั้น 1106  
แขวงจตุจักร เขตจตุจักร  
กรุงเทพมหานคร.

### สาขา ประชาชื่น

4 อาคารบี ชั้น 1/105  
ถเทศบาลสงเคราะห์ แขวงลาดยาว.  
เขตจตุจักร กรุงเทพมหานคร.

### สาขา รังสิต

17 หมู่ 3 ,2,5 ,2 ชั้น 832/1  
ต คูคต.อสาธุภา.  
จปทุมธานี.

### สาขา อัมตลราฮิม

12 อาคารอัมตลราฮิมเพลส ชั้น 990  
ห้อง แขวงสีลม 4 พระราม.ถ 1210  
เขตบางรัก กรุงเทพมหานคร.

### สาขา รัตนนิเวศร์

รัตนนิเวศร์.ถ 576  
ตเมืองนนทบุรี.บางกระสอบ อ.  
จ.นนทบุรี.

### สาขา ศรีราชา

) 99/135ตึกคอม ชั้น G) ถนนสุขุมวิท  
ตศรีราชา.ศรีราชา อ.  
จชลบุรี.

### สาขา ขอนแก่น1

2 ชั้น 16/311ถ.กลางเมือง  
ต.ในเมือง อ.เมืองขอนแก่น  
จ.ขอนแก่น

### สาขา ขอนแก่น2

เลขที่ 2 ชั้น 7 หมู่ที่ 9/26  
ถ.ศรีจันทร์ใหม่  
ต .ในเมือง  
อขอนแก่น.เมืองขอนแก่น จ.

### สาขา ขอนแก่น3

1/311  
ถ(ฝั่งริมฝั่ง) กลางเมือง.  
ตในเมือง .  
อขอนแก่น.เมืองขอนแก่น จ.

### สาขา อุดรธานี

3/213 ,29/197  
ถหมากแข้ง .อุดรธานี ถ.  
ออุดรธานี.เมืองอุดรธานี จ.

### สาขา เชียงใหม่ 1

308  
หมู่บ้านเชียงใหม่แลนด์  
ถข้างศาลาน.ข้างศาลาน ต.  
อเชียงใหม่.เมืองเชียงใหม่ จ.

### สาขา เชียงใหม่2

310  
หมู่บ้านเชียงใหม่แลนด์  
ถข้างศาลาน.ข้างศาลาน ต.  
อเชียงใหม่.เมือง จ.

### สาขา เชียงใหม่3

อาคารมะลิเพลส 1 ชั้น 2 หมู่ที่ 4/32  
ห้อง B1-1, B1-2  
ตเมืองเชียงใหม่.แม่เหิยะ อ.  
เชียงใหม่

### สาขา เชียงราย

ริมกก.ถ 4 หมู่ 15/353  
อเชียงราย.เมืองเชียงราย จ.

### สาขา แม่สาย

119หมู่ แม่สาย.ถ 10  
อเชียงราย.แม่สาย จ.

### สาขา นครราชสีมา

ห้อง 2/1242 A3 ชั้น 7  
สำนักงานเดอะมอลล์ นครราชสีมา  
ถ ในเมือง.มิตรภาพ ต.  
อนครราชสีมา.เมืองนครราชสีมา จ.

### สาขา สมุทรสาคร

นรสิงห์.ถ 30/813  
ตเมืองสมุทรสาคร.มหาชัย อ.  
จสมุทรสาคร.

### สาขา ภูเก็ต

18/22  
ถ.หลวงพ่อดิลลวง  
ต.ตลาดใหญ่ อ เมืองภูเก็ต.  
จภูเก็ต.

### สาขา หาดใหญ่ 1

221/200, 200/223  
อาคารจุลดิศ หาดใหญ่พลาซ่า ชั้น2  
ถหาดใหญ่.ถ 3 นิพัทธ์อุทิศ.  
อสงขลา.หาดใหญ่ จ.

### สาขา หาดใหญ่ 2

ประชานิเวศย์.ชั้นลอย ถ 106  
ตสงขลา.หาดใหญ่ จ.หาดใหญ่ อ.

### สาขา หาดใหญ่ 3

226/200 ,224/200 ,222/200  
อาคารจุลดิศ หาดใหญ่พลาซ่า ชั้น2  
ถหาดใหญ่.ถ 3 นิพัทธ์อุทิศ.  
อสงขลา.หาดใหญ่ จ.

### สาขา ตรัง

ทับเที่ยง.ห้วยยอด ต.ถ 28/59  
อตรัง.เมืองตรัง จ.

### สาขา สุราษฎร์ธานี

บางใหญ่-วัดโพธิ์.ถ 1 หมู่ 84-83/173  
ตเมืองสุราษฎร์ธานี.มะขามเตี้ย อ.  
จสุราษฎร์ธานี.

### สาขา ปัตตานี

รุษะมิแล.ถ 4 หมู่ 70-69/300  
อปัตตานี.เมือง จ.

## คำนิยามของคำแนะนำการลงทุน

BUY	"ซื้อ" เนื่องจากราคาปัจจุบัน <b>ต่ำกว่า</b> มูลค่าตามปัจจัยพื้นฐาน โดยคาดหวังผลตอบแทน 10%
HOLD	"ถือ" เนื่องจากราคาปัจจุบัน <b>ต่ำกว่า</b> มูลค่าตามปัจจัยพื้นฐาน โดยคาดหวังผลตอบแทน 0% - 10%
SELL	"ขาย" เนื่องจากราคาปัจจุบัน <b>สูงกว่า</b> มูลค่าตามปัจจัยพื้นฐาน
TRADING BUY	"ซื้อเก็งกำไรระยะสั้น" เนื่องจากมีประเด็นที่มีผลบวกต่อราคาหุ้นในระยะสั้น แม้ว่าราคาปัจจุบันจะสูงกว่ามูลค่าตามปัจจัยพื้นฐาน
OVERWEIGHT	"ลงทุนมากกว่าตลาด" เนื่องจากคาดหวังผลตอบแทนที่ <b>สูงกว่า ตลาด</b>
NEUTRAL	"ลงทุนเท่ากับตลาด" เนื่องจากคาดหวังผลตอบแทนที่ <b>เท่ากับ ตลาด</b>
UNDERWEIGHT	"ลงทุนน้อยกว่าตลาด" เนื่องจากคาดหวังผลตอบแทนที่ <b>ต่ำกว่า ตลาด</b>

หมายเหตุ ผลตอบแทนที่คาดหวังอาจเปลี่ยนแปลงตามความเสี่ยงของตลาดที่เพิ่มขึ้น หรือลดลงในขณะนั้น :

**DISCLAIMER:** รายงานฉบับนี้จัดทำโดยบริษัทหลักทรัพย์ ฟินันเซีย ไซรัส จำกัด (มหาชน) "บริษัท" ข้อมูลที่ปรากฏในรายงานฉบับนี้ถูกจัดทำขึ้นบนพื้นฐานของแหล่งข้อมูล ที่เชื่อว่าหรือควรเชื่อว่ามีที่น่าเชื่อถือ และมูลดังกล่าว ข้อมูลและความเห็นที่ปรากฏอยู่ในหรือมีความถูกต้อง อย่างไรก็ตามบริษัทไม่รับรองความถูกต้องครบถ้วนของข้อมูล รายงานฉบับนี้อาจมีการเปลี่ยนแปลง แก้ไข หรือเพิ่มเติมได้ตลอดเวลาโดยไม่ต้องแจ้งให้ทราบล่วงหน้า บริษัทไม่มีความประสงค์ที่จะชักจูงหรือชี้ชวนให้ผู้ลงทุน ลงทุนซื้อหรือขายหลักทรัพย์ตามที่ปรากฏในรายงานฉบับนี้ รวมทั้งบริษัทไม่ได้รับประกันผลตอบแทนหรือราคาของหลักทรัพย์ตามข้อมูลที่ปรากฏแต่อย่างใด บริษัทจึงไม่รับผิดชอบต่อความเสียหายใดๆ ที่เกิดขึ้นจากการนำข้อมูลหรือความเห็นในรายงานฉบับนี้ไปใช้ไม่ว่ากรณีใดๆ ผู้ลงทุนควรศึกษาข้อมูลและใช้ดุลยพินิจอย่างรอบคอบในการตัดสินใจลงทุน

บริษัทขอสงวนลิขสิทธิ์ในข้อมูลและความเห็นที่ปรากฏอยู่ในรายงานฉบับนี้ ห้ามมิให้ผู้ใดนำข้อมูลและความเห็นในรายงานฉบับนี้ไปใช้ประโยชน์ คัดลอก ตัดแปลง ทำซ้ำ นำออกแสดงหรือเผยแพร่ต่อสาธารณชนไม่ว่าทั้งหมดหรือบางส่วน โดยไม่ได้รับอนุญาตเป็นลายลักษณ์อักษรจากบริษัทล่วงหน้า การลงทุนในหลักทรัพย์มีความเสี่ยง ผู้ลงทุนควรศึกษาข้อมูลและพิจารณาอย่างรอบคอบก่อนการตัดสินใจลงทุน

บริษัทหลักทรัพย์ ฟินันเซีย ไซรัส จำกัด ) อาจเป็นผู้ดูแลสภาพคล่อง (มหาชน)Market Maker) และผู้ออกใบสำคัญแสดงสิทธิอนุพันธ์ (Derivative Warrants) บนหลักทรัพย์ที่ปรากฏอยู่ในรายงานฉบับนี้ โดยบริษัท อาจจัดทำบทวิเคราะห์ของหลักทรัพย์อ้างอิงดังกล่าวนี้ ดังนั้น นักลงทุนควรศึกษารายละเอียดในหนังสือชี้ชวนของใบสำคัญแสดงสิทธิอนุพันธ์ดังกล่าวก่อนตัดสินใจลงทุน

Thai Institute of Directors Association (IOD) - Corporate Governance Report Rating 2017

ช่วงคะแนน	สัญลักษณ์	ความหมาย
100-90		ดีเลิศ
80-89		ดีมาก
70-79		ดี
60-69		ดีพอใช้
50-59		ผ่าน
<50	no logo given	n/a

สัญลักษณ์ **N/R** หมายถึง “ไม่ปรากฏชื่อในรายงาน CGR”

**IOD (IOD Disclaimer)**

ผลสำรวจการกำกับดูแลกิจการบริษัทจดทะเบียนที่แสดงไว้นี้ เป็นผลที่ได้จากการสำรวจและประเมินข้อมูลที่บริษัทจดทะเบียนในตลาดหลักทรัพย์แห่งประเทศไทย และตลาดหลักทรัพย์ เอ็ม เอ ไอ ("บริษัทจดทะเบียน")เปิดเผยต่อสาธารณะ และเป็นข้อมูลที่ผู้ลงทุนทั่วไปสามารถเข้าถึงได้ ผลสำรวจดังกล่าวจึงเป็นการนำเสนอข้อมูลในมุมมองของบุคคลภายนอกต่อมาตรฐานการกำกับดูแลกิจการของบริษัทจดทะเบียน โดยไม่ได้เป็นการประเมินผลการปฏิบัติงานหรือการดำเนินงานของ บริษัทจดทะเบียน อีกทั้งมิได้ใช้ข้อมูลภายในของบริษัทจดทะเบียนในการประเมิน ดังนั้น ผลสำรวจที่แสดงนี้จึงไม่ได้เป็นการรับรองถึงผลการปฏิบัติงานหรือการดำเนินการของบริษัทจดทะเบียน และไม่ถือเป็นการให้คำแนะนำในการลงทุนในหลักทรัพย์ของบริษัทจดทะเบียนหรือคำแนะนำใดๆ ผู้ใช้ข้อมูลจึงควรใช้วิจารณญาณของตนเองในการวิเคราะห์และตัดสินใจในการใช้ข้อมูลใดๆ ที่เกี่ยวกับบริษัทจดทะเบียนที่แสดงในผลสำรวจนี้

ทั้งนี้ บริษัทหลักทรัพย์ ฟินันเซีย ไซรัส จำกัด (มหาชน) มิได้ยืนยันหรือรับรองถึงความครบถ้วนและถูกต้องของผลสำรวจดังกล่าวแต่อย่างใด

**โครงการแนวร่วมปฏิบัติของภาคเอกชนไทยในการต่อต้านทุจริต (THAI CAC)**

- ข้อมูล CG Score ประจำปี 2560 จาก สมาคมส่งเสริมสถาบันกรรมการบริษัทไทย
- ข้อมูลบริษัทที่เข้าร่วมโครงการแนวร่วมปฏิบัติของภาคเอกชนไทยในการต่อต้านทุจริต (Thai CAC) ของสมาคมส่งเสริมสถาบันกรรมการบริษัทไทย (ข้อมูล ณ วันที่ 31 กรกฎาคม 2560) มี 2 กลุ่ม คือ
  - ได้ประกาศเจตนารมณ์เข้าร่วม CAC (Declared)
  - ได้รับการรับรอง CAC (Certified)