



SET INDEX

รอบเคลื่อนไหววันนี้ 1656-1663 จุด
ไม่รับทะเล 1670 จุดเสี่ยงพักย่อย

วันนี้เคลื่อนไหวในกรอบ 1656-1663 จุด ระวังอย่าให้ Low หลุด 1650 จุด

สัปดาห์ที่ผ่านมาเปิด Upside เข้าหาแนวต้านช่วง 1655-1670 จุด แต่ยังไม่ฟัน 1670 จุด ฉะนั้นการจะยืนยันแนวโน้มแกว่งขึ้นต่อ จะต้องไม่กลับมาต่ำกว่าแนวรับ 1650 จุด ระวังที่จะเปิดความเสี่ยงต่อการคลายตัวลงสู่แนวรับยกสูงขึ้น ณ ระดับ 1630-1640 จุด แทนที่จะขึ้นต่อถึงเป้าหมายระยะยาวที่ 1685-1700 จุดแบบรวดเร็ว

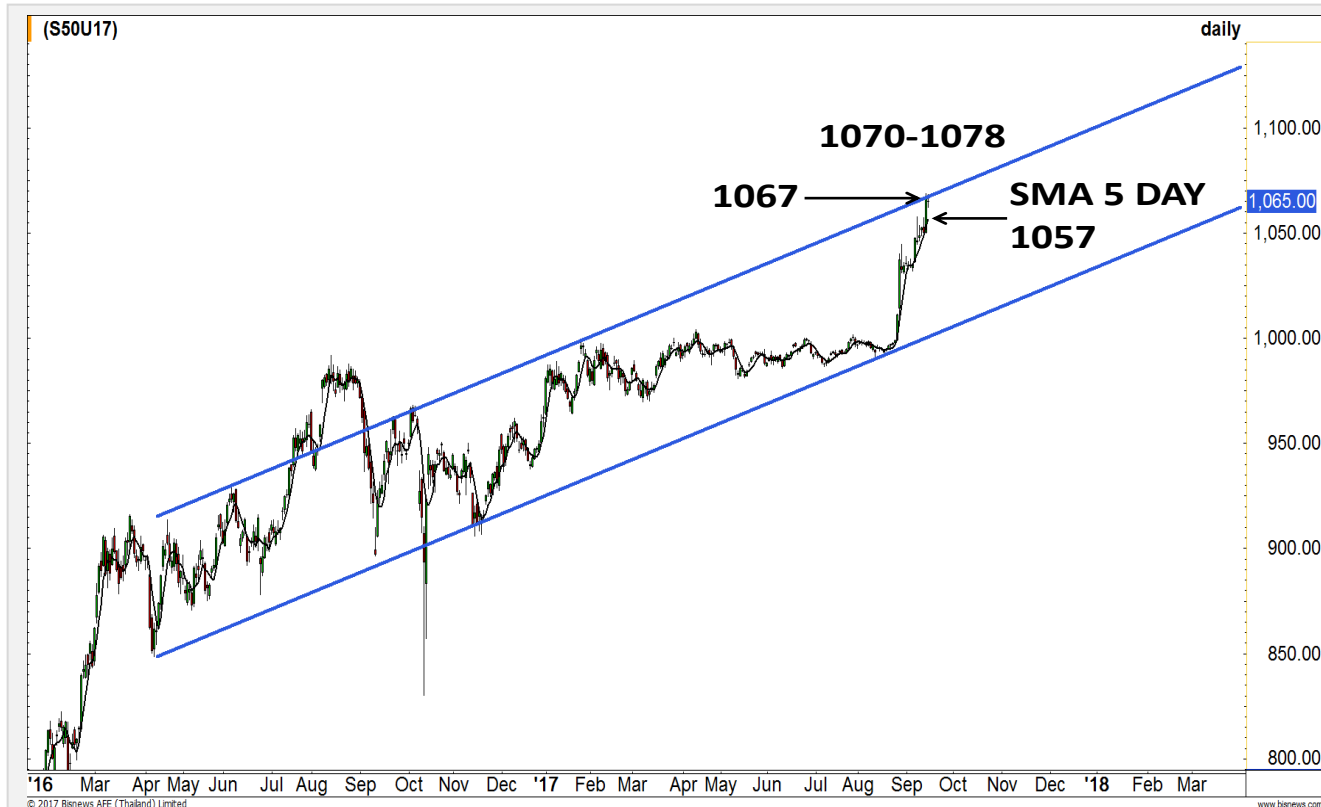
แนวรับ	1656*	1650**
แนวต้าน	1665*	1670**



Technical Review:

- S50U17: วันนี้รอบเข้าเน้นแกว่งออกข้าง 1062-1068 จุด (นักลงทุนต่างชาติเริ่มเปิด Short สุทธิเพิ่มเติม)
- Momentum Trading : CENTEL , MONO
- Swing Trading : PDI , KSL

SET50 Index Futures



แนวรับ		แนวต้าน	
1062**	1058*	1068**	1070*

Contracts	Long	Short	Net	YTD
Institution	32040	39179	-7139	39888
Foreign	26441	41288	-14847	-90178
Local	102080	80094	21986	50290

รอบเช้าแกว่งออกข้าง 1062-1068 จุด ระยะดีสุดของวันยังไม่ผ่าน 1070 จุด

15 ก.ย. 60 นักลงทุนต่างชาติ Short สุทธิเป็นวันที่สอง 14,847 สัญญา (29 ส.ค.-15 ก.ย. นักลงทุนต่างชาติ Short สุทธิสะสม 125,096 สัญญา)

ช่วงนี้ S50U17 อยู่ในโซนบน เน้น Trading ในกรอบสั้นไปก่อน ส่วนภาพวันนี้ประเมินแกว่งออกข้างช่วง 1062-1068 จุด ประเมินระยะดีสุดไม่ข้ามแนวต้าน 1070 จุด

ส่วนรอบหลักการพักฐาน ยังเป็นการพักเพื่อขึ้นต่อตราบที่ไม่หลุดแนวรับ 1040-1050 จุด

กลยุทธ์ S50U17 (Swing Trade)

- พอร์ตเปิด Short รอบเช้าศุกร์ที่ผ่านมา หลังระดับเปิดของ S50U17 ไม่เกิน 1067 จุด การชะลอในราย ชม. แนวรับ 1062 จุดน่าจะได้ปิดทำกำไรไปแล้ว
- พอร์ตว่าง สังเกตแนวต้านของรอบพยายามติดราย ชม. ไม่ฟันแนวต้าน 1068 จุดแนะนำเปิด Short เพื่อรอปิดช่วงชะลอราย ชม. แนวรับ 1062/1058 จุด (จังหวะนี้เน้นทำรอบสั้นไปก่อน จนกว่าจะเห็นทิศทางชัดเจน)

SET50 Index Options

คำแนะนำ : Wait and See

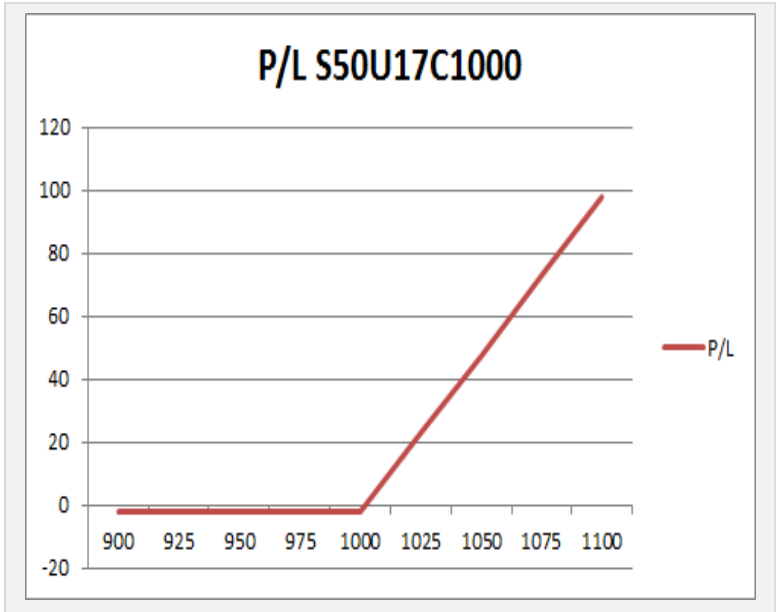
กลยุทธ์ : Wait and See

ขาดทุนสูงสุด : -

กำไรสูงสุดทางทฤษฎี : -

เป้าหมายการทำกำไร : -

จุดคุ้มทุน(เมื่อหมดอายุ) : -



SET50 Index	Long S50U17C1000	Cost	Profit/Loss
900	-100	6.8	-6.8
925	-75	6.8	-6.8
950	-50	6.8	-6.8
975	-25	6.8	-6.8
1000	0	6.8	-6.8
1025	25	6.8	18.2
1050	50	6.8	43.2
1075	75	6.8	68.2
1100	100	6.8	93.2

		Price	Chang	Vol.	Open Interest	Intrinsic Value	Time Value	Break Even	All-in-Premium	Implied Volatility	Effective Gearing
Call Option	S50U17C975	89.50	16.50	356.00	3340	89.27	0.23	1064.50	0.00	24.01%	11.69
	S50U17C1000	66.50	16.50	321.00	8203	64.27	2.23	1066.50	0.00	27.65%	14.51
	S50U17C1025	42.90	15.00	282.00	7569	39.27	3.63	1067.90	0.00	22.51%	20.76
	S50U17C1050	18.20	12.10	918.00	3780	14.27	3.93	1068.20	0.00	12.84%	42.76
	S50U17C1075	3.80	3.00	717.00	3780	0.00	3.80	1078.80	0.01	10.88%	84.25

Put Option	S50U17P975	0.70	-0.20	242	14406	0.00	0.70	974.30	-0.08	27.98%	-51.40
	S50U17P1000	0.80	-0.80	257	11711	0.00	0.80	999.20	-0.06	21.72%	-63.12
	S50U17P1025	1.80	-1.20	422	6642	0.00	1.80	1023.20	-0.04	17.95%	-65.51
	S50U17P1050	3.40	-3.60	1075	2618	0.00	3.40	1046.60	-0.02	11.94%	-79.60
	S50U17P1075	13.50	-12.40	59	2618	10.73	2.77	1061.50	0.00	9.24%	-57.68

Health Care

	Level 1	Level 2
Support	5500	5450
Resistance	5590	5630

หากผ่าน 5590 จุดจะ Confirm สัญญาณบวก

ปรับตัวขึ้นอีกครั้งหลังทดสอบแนวรับของเส้น Moving Average 20 วัน และจะ Confirm สัญญาณบวกยิ่งขึ้นเมื่อติดตัวผ่านแนวต้านเดิมที่ 5590 จุดได้



Transportation

	Level 1	Level 2
Support	348	344
Resistance	353	357

เพิ่มความระวังมากขึ้น

แนวโน้มหลักยังเป็นขาขึ้น แต่ RSI อยู่ในระดับที่สูง ดังนั้น การ Trading ต้องเพิ่มความระมัดระวังมากขึ้น อาจมีการย่อตัวระยะสั้นได้



Top Most Active



Support 500 496 Resistance 508 516

SCC (DAY): ขึ้นมายืนเหนือระดับ 500 บาท ดึงสัญญาณบวกเข้ามา รอสีนมองขึ้นแตะแนวต้าน 508 บาทอีกครั้ง



Support 23.80 23.30 Resistance 24.20 24.40

TASCO (DAY): หลังขึ้นทำ High ใหม่ ราคาจะพักตัวออกด้านข้าง (เพื่อแกวมองตามกรอบ Uptrend channel)



Support 192 190 Resistance 196 197.50

ADVANC (DAY): ยังคงต้องเฝ้าระวังการพักตัวในช่วงนี้ เนื่องจากโมเมนตัมการขึ้นเริ่มอ่อนแรง รอดูแนวรับ 192/190 บาท



Support 37.75 37.25 Resistance 39 40

EA (DAY): แนวรับสำคัญ 37.25 บาท หากราคาย่อตัวลงมาใกล้บริเวณดังกล่าว มองเป็นจังหวะการเข้าซื้อเล่นรอบที่ดี

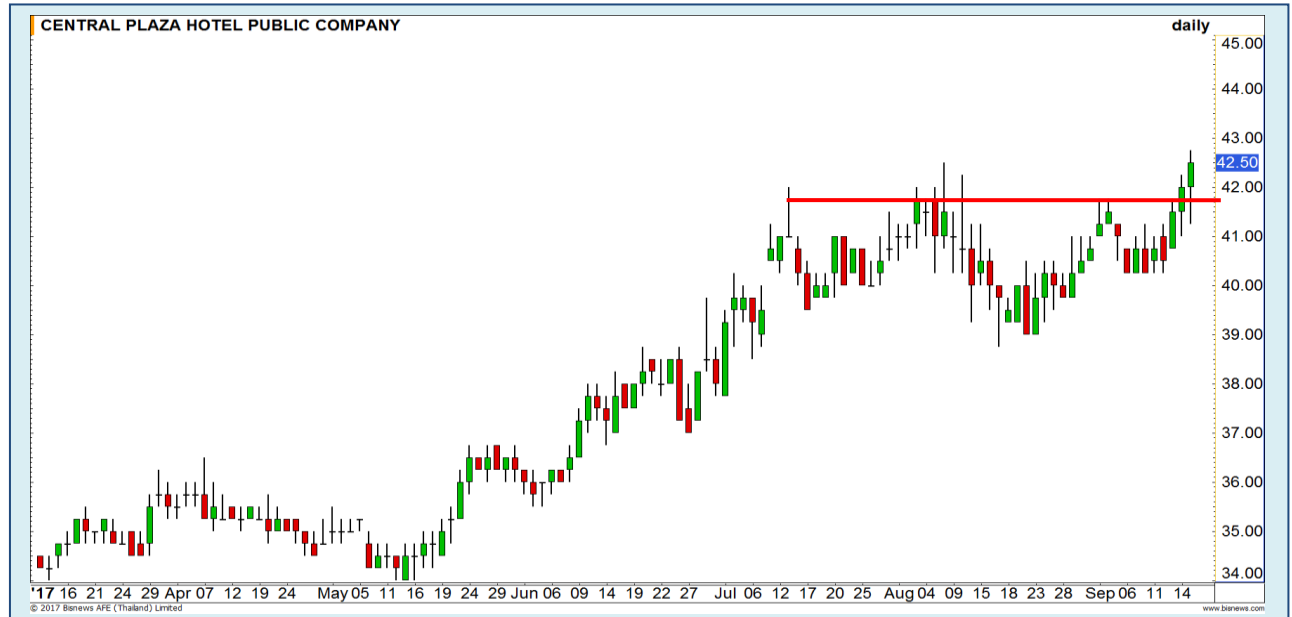
Momentum Trading

CENTEL

Support | 41.75-42
Resistance | 44.50
Stop loss | 40.25

คำแนะนำระยะสั้น (BUY)

ราคาทะลุกรอบแนวต้านสำคัญ 41.75-42 บาทขึ้นมาได้ เป็นการเปิด Upside ในภาพใหญ่อีกครั้ง หนุนาการไปต่อของราคา มองเป้าหมายรอบนี้ที่ 44.50 บาท



MONO

Support | 4.16
Resistance | 4.30
Stop loss | 4.10

คำแนะนำระยะสั้น (BUY)

Momentum ระยะสั้นยังแข็งแกร่ง トラบใดที่ราคาขึ้นเหนือรับ 4.10 บาทได้ มองการขึ้นทำ New High ต่อเนื่อง



Swing Trading

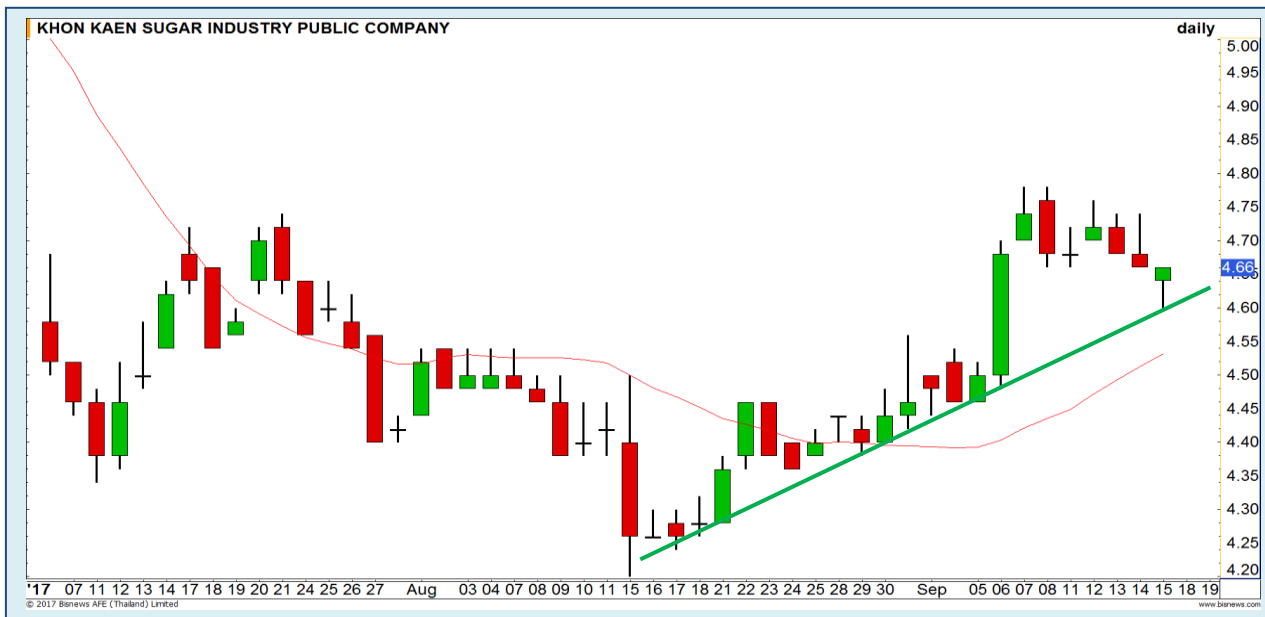


Support	23
Resistance	24
Stop loss	22.70

คำแนะนำระยะสั้น (BUY)

ราคาย่อตัวมาแตะเส้นค่าเฉลี่ย 20 วัน มองเป็นจังหวะการเข้าซื้อที่ดี เนื่องจากทิศทางหลักยังคงอยู่ในกรอบแนวโน้มขาขึ้น คาดได้เห็นการฟื้นตัวในรายชม.

PDI



Support	4.60
Resistance	4.80
Stop loss	4.50

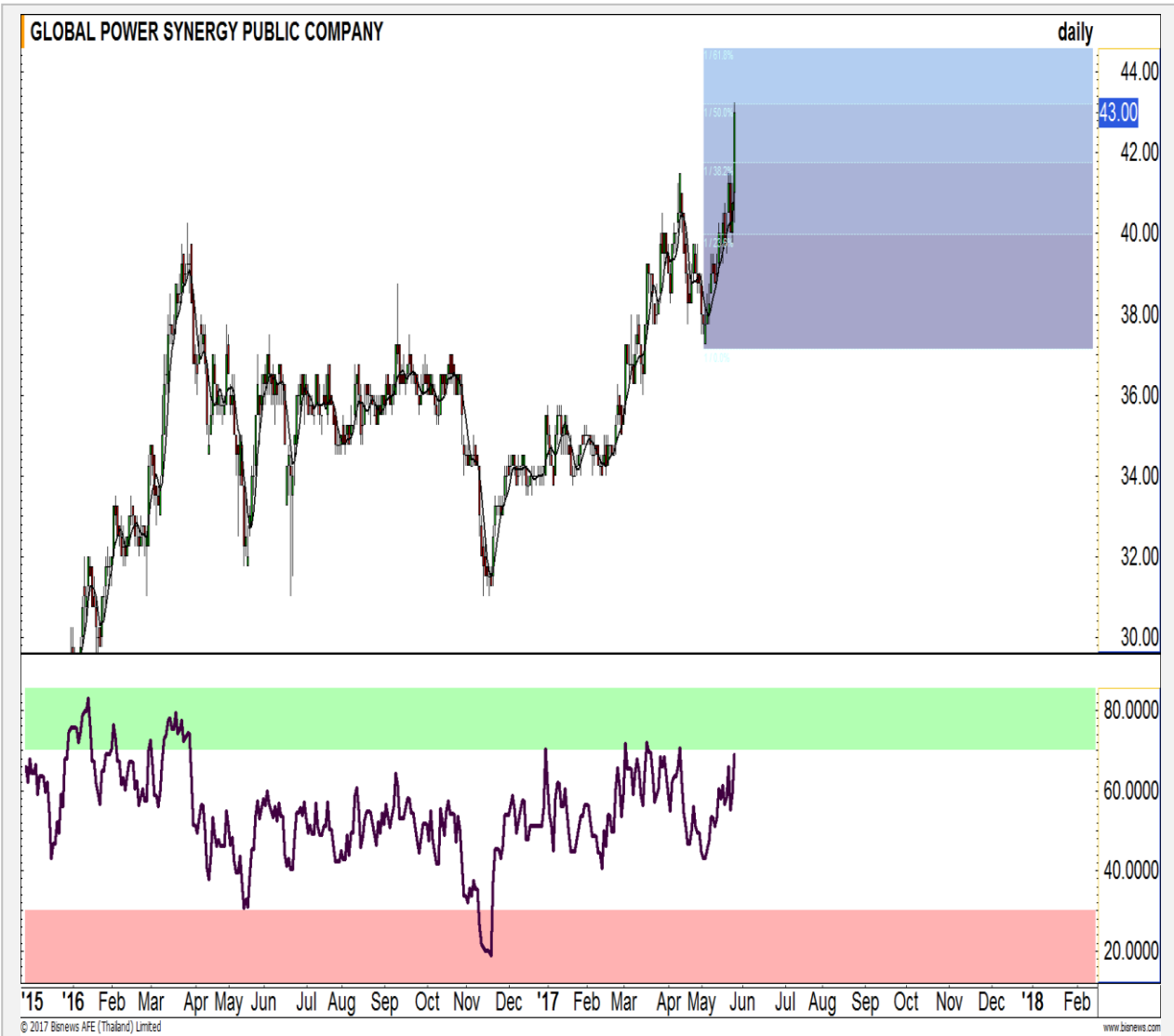
คำแนะนำระยะสั้น (BUY)

ราคาย่อตัวลงมาที่แนวรับของเส้น Uptrend Line แล้วเกิดแรงซื้อกลับทำให้แท่งเทียนเกิดรูปแบบ Hammer มองเป็นสัญญาณกลับตัวระยะสั้น ราคามีโอกาสรีบาวขึ้น

KSL



GPSC



แนวต้านสำคัญ 43.25-44.75 บาท มีจังหวะทำ SBL เมื่อไม่ฟันแนวต้านดังกล่าว

แนวรับ		แนวต้าน	
41.75	40	43.25	44.75

ราคาหุ้น GPSC ทำ Higher High แต่กลับมีสัญญาณลบใน RSI มีโอกาสที่เมื่อราคาขึ้นทดสอบแนวต้านสำคัญ 43.25-44.75 บาทแล้วจะไม่ผ่าน มีระยะย่อราคา

ปริมาณหุ้นที่ให้ยืมเพื่อขายชอร์ต

Stock	Available for borrowing (Share)
GPSC	100,600

(ข้อมูล ณ เวลา 9.30 น. ของวันก่อนหน้า)

Stop loss เมื่อทะลุ 45 บาท

สอบถามข้อมูลเพิ่มเติม กรุณาติดต่อ ฝ่ายธุรกิจยืมและให้ยืมหลักทรัพย์

โทรศัพท์ : 02-658-9699
Email: sbl@fnsyrus.com

BCP : BCP24C1712A



แนวรับ		แนวต้าน	
37.25	36.50	38.75	40

ราคาฟอร์มตัวลักษณะ Bull Flag ในกรอบ 37.25-38.75 บาท รอการทะลุกรอบด้านบนขึ้นเพื่อเลือกทิศทางในการไปต่อ เราให้น้ำหนักการทะลุขึ้นมากกว่า เนื่องจากภาพหลักยังคงเป็นบวก



สอบถามข้อมูลเพิ่มเติม
โทรศัพท์ 02-658-9915
Email: dw@fnsyrus.com
Line: @dw24

Name	BCP24C1712A	Expire Date(Maturity Date)	21-Dec-2017
Underlying	BCP	Last Trading Date	15-Dec-2017
Type	Call	Listing Date	22-May-2017
Strike	40.786	Conversion Ratio	7.39262
TimeDecay Per Day	-0.88%	Effective Gearing	6.77
Delta	41.40%	Implied Volatility	47.00%

TOP GAINER AND LOSER

5 TOP MAINBROAD GAINER

Rank	Stock	PClose	%Change	Support	Resistance	Trend (1 Week)	Technical View
1	NOK	5.20	8.79	5/4.80	5.40/5.60	Uptrend	Overbought รอบสั้นอาจลงมาปิด Gap ที่ 4.80 บาท
2	TIPCO	17.90	6.55	17.60/17	18.10/19	Uptrend	ทะลุกรอบสามเหลี่ยมรูปแบบ Ascending Triangle
3	GPSC	43	5.52	41.75/40	43.25/44.75	Uptrend	ราคาปรับตัวขึ้นแรง อาจมีการย่อสั้นๆ เพื่อสะสมกำลัง
4	UV	10.30	5.10	10/9.50	10.50/11	Uptrend	โมเมนตัมแข็งแกร่ง
5	TASCO	24.10	4.78	23.80/23.30	24.20/24.40	Sideway Up	หลังขึ้นแรงมักแกว่งออกข้าง

5 TOP MAINBROAD LOSER

Rank	Stock	PClose	%Change	Support	Resistance	Trend (1 Week)	Technical View
1	KWG	3.64	-3.70	3.50/3.46	3.74/3.88	Sideway	Sideway ในกรอบสามเหลี่ยม
2	TFD	1.97	-3.43	1.94/1.80	2/2.06	Sideway Down	ไม่ควรหลุด 1.94 บาท มิฉะนั้น Downside จะเปิด
3	WICE	4.54	-3.40	4.46/4.40	4.64/4.74	Uptrend	ย่อตัวในแนวโน้มขาขึ้น
4	BJC	50.75	-3.33	50/49	51.20/52.50	Uptrend	ย่อระยะสั้น ก่อนขึ้นต่อ
5	ORI	17.60	-3.30	17/16	18.40/19	Uptrend	ย่อตัวระยะสั้นเช่นกัน ภาพหลักยังเป็นบวก

หมายเหตุประกอบการเลือก Top Gainer และ Top Loser

- ปริมาณการซื้อขายเฉลี่ย 5 วัน มากกว่า 10 ล้านบาท
- ไม่นับรวม DW และ Warrant
- ราคาหุ้นไม่ต่ำกว่า 1 บาท

** เนื่องจากหุ้นในกลุ่มนี้ส่วนใหญ่เป็นหุ้นที่ผันผวนแรงกว่าตลาด นักลงทุนควรใช้ความระมัดระวังเป็นพิเศษ **

WTI Oil



	Level 1	Level 2
Support	49.50	49.00
Resistance	50.10	50.50

Symmetrical Triangle

จากภาพราย 60 นาที เมื่อวันศุกร์ที่ผ่านมาราคาน้ำมันแกว่งตัวแคบเกิดเป็นรูปแบบ Symmetrical Triangle ขึ้น ดังนั้นการ Breakout ออกจากรูปแบบดังกล่าวจะเป็นตัวกำหนดทิศทางในวันนี้

Cotton



	Level 1	Level 2
Support	69	68
Resistance	71.50	73.00

มีโอกาสเกิด Technical Rebound

ราคาฝ้ายปรับตัวลดลงมาแรงในช่วงสัปดาห์ที่ผ่านมา แต่ประเมินว่าบริเวณ 68-70 เซนต์เป็นโซนแนวรับสำคัญมีโอกาสเกิด Technical Rebound

Gold Futures

ระยะสั้นให้น้ำหนักกับการริบวามากกว่า

ราคาทองคำปรับตัวลดลงมาทำจุดต่ำสุดใหม่ในรอบสัปดาห์หลังนักลงทุนเริ่มคลายกังวลเกี่ยวกับเหตุการณ์ในคาบสมุทรเกาหลี แต่ในเชิงทางเทคนิคเริ่มเห็นสัญญาณ Bullish Divergence เกิดขึ้นจาก RSI ที่ไม่ได้ปรับตัวลดลงไปตาม ดังนั้นจึงให้น้ำหนักกับการเกิดรอบริบวาระยะสั้นขึ้น

คำแนะนำระยะสั้น GFV17 (Trading Long)

- ตันทุน Long ที่บริเวณ 1315 ดอลลาร์ แนะนำให้ปิดทำกำไรออกไปก่อนเนื่องจากภาพระยะสั้นยังเป็น Sideway

15 ก.ย. 2017

กองทุน SPDR คงการถือครองทองคำ
ที่ระดับ 838.64 ตัน



แนวรับ		แนวต้าน	
1312	1305	1323	1330

Contracts	Long	Short	Net	YTD
Institution	11920	13486	-1566	7713
Foreign	2218	1925	293	2050
Local	11870	10597	1273	-9763

USD Futures

แกว่งแคบออกข้างช่วง 33.00-33.15 บาท/ดอลลาร์สหรัฐ

ค่าเงินบาทยังแกว่งออกข้างในช่วง 33.00-33.15 บาท/ดอลลาร์สหรัฐตามเดิม แม้ภาพรายวันจะมี Gap อ่อนค่า แต่เพียงจังหวะสั้นๆ 33.15-33.20 บาท/ดอลลาร์สหรัฐ แต่ระยะกลางมีโอกาสแข็งค่าผ่าน 33 บาท/ดอลลาร์สหรัฐ

คำแนะนำระยะสั้น USDU17 (Trading Long)

- ค่าเงินบาทมีโอกาสอ่อนค่าช่วงสั้น แต่ยังไม่มี Gap ในการ Trade USD Futures
- ฉะนั้นพอร์ตว่าง รอพิจารณาสถานะใหม่



Market Summary & Theoretical Price

SET50 Index Futures

Series	Settle	Change	Vol. Contracts	Change	OI	Change	Days to Delivery	Theoretical			Div. Yield	Fund Rate	Basis	Premium Discount
								Theoretical	Lower	Upper				
S50U17	1065.0	-1.9	130596	-55735	352482	10700	11	1064.50	1064.26	1066.26	0.01	0.02	0.73	0.50
S50V17	1065.0	-0.5	2	-8	29	0	40	1065.48	1064.61	1071.90	0.00	0.02	0.73	-0.48
S50X17	1062.3	-1.8	1	-1	4	1	72	1065.68	1064.10	1077.22	0.01	0.02	-1.97	-3.38
S50Z17	1068.9	-2.1	27481	-6142	84819	9528	101	1064.24	1062.03	1080.44	0.02	0.02	4.63	4.66
S50H18	1068.5	-1.5	1515	-807	6352	280	193	1063.43	1059.21	1094.38	0.02	0.02	4.23	5.07
S50M18	1063.8	-1.1	966	-553	4525	172	283	1052.22	1046.03	1097.61	0.03	0.02	-0.47	11.58

Gold Futures

Series	Settle	Change	Vol. Contracts	Change	OI	Change	Days to Delivery	Theoretical			Premium / Discount	Risk Free Rate
								Theoretical	Lower	Upper		
GFV17	20840	10	256	-102	1965	-46	42	20762	20744	20893	77.81	0.02
GFZ17	20860	0	165	-170	1158	-122	101	20812	20769	21128	47.55	0.02
GFG18	20920	-10	55	-110	354	-24	162	20864	20795	21370	55.60	0.02

USD Futures

Series	Settle	Change	Days to Delivery	Theoretical	Basis
USDU17	33.01	-0.07	10	33.11	-0.07
USDV17	33.04	-0.07	40	33.19	-0.04
USDX17	33.03	-0.08	72	33.27	-0.05
USDZ17	33.04	-0.02	101	33.35	-0.04

DISCLAIMER: รายงานฉบับนี้จัดทำโดยบริษัทหลักทรัพย์ ฟินันเซีย ไซรัส จำกัด (มหาชน) “บริษัท” ข้อมูลที่ปรากฏในรายงานฉบับนี้ถูกจัดทำขึ้นบนพื้นฐานของแหล่งข้อมูลที่เชื่อใจหรือควรเชื่อว่ามีที่น่าเชื่อถือ และหรือมีความถูกต้อง / อย่างไรก็ตามบริษัทไม่รับรองความถูกต้องครบถ้วนของข้อมูลดังกล่าว ข้อมูลและความเห็นที่ปรากฏอยู่ในรายงานฉบับนี้อาจมีการเปลี่ยนแปลง แก้ไข หรือเพิ่มเติมได้ตลอดเวลาโดยไม่ต้องแจ้งให้ทราบล่วงหน้า บริษัทไม่มีความประสงค์ที่จะ ชักจูงหรือชักชวนให้ผู้ลงทุน ลงทุนซื้อหรือขายหลักทรัพย์ตามที่ปรากฏในรายงานฉบับนี้ รวมทั้งบริษัทไม่ได้รับประกันผลตอบแทนหรือราคาของหลักทรัพย์ตามข้อมูลที่ปรากฏแต่อย่างใด บริษัทจึงไม่รับผิดชอบต่อความเสียหายใดๆ ที่เกิดขึ้นจากการนำข้อมูลหรือความเห็นในรายงานฉบับนี้ไปใช้ไม่ว่ากรณีใดก็ตาม ผู้ลงทุนควรศึกษาข้อมูลและใช้ดุลยพินิจอย่างรอบคอบในการตัดสินใจลงทุน

บริษัทขอสงวนลิขสิทธิ์ในข้อมูลและความเห็นที่ปรากฏอยู่ในรายงานฉบับนี้ ห้ามมิให้ผู้ใดนำข้อมูลและความเห็นในรายงานฉบับนี้ไปใช้ประโยชน์ คัดลอก ตัดแปลง ทำซ้ำ นำออกแสดงหรือเผยแพร่ต่อสาธารณชนไม่ว่าทั้งหมดหรือบางส่วน โดยไม่ได้รับอนุญาตเป็นลายลักษณ์อักษรจากบริษัทล่วงหน้า การลงทุนในหลักทรัพย์มีความเสี่ยง ผู้ลงทุนควรศึกษาข้อมูลและพิจารณาอย่างรอบคอบก่อนการตัดสินใจลงทุน

บริษัทหลักทรัพย์ ฟินันเซีย ไซรัส จำกัด (มหาชน) อาจเป็นผู้ดูแลสภาพคล่อง (Market Maker) และผู้ออกใบสำคัญแสดงสิทธิอนุพันธ์ (Derivative Warrants) บนหลักทรัพย์ที่ปรากฏอยู่ในรายงานฉบับนี้ โดยบริษัทฯ อาจจัดทำบทวิเคราะห์ของหลักทรัพย์อ้างอิงดังกล่าวนี้ ดังนั้น นักลงทุนควรศึกษารายละเอียดในหนังสือชี้ชวนของใบสำคัญแสดงสิทธิอนุพันธ์ดังกล่าวก่อนตัดสินใจลงทุน