



## SET INDEX

ระดับเปิดรอบเข้ายืนบวก มีแนว  
ต้านย่อย 1830-1832 จุด

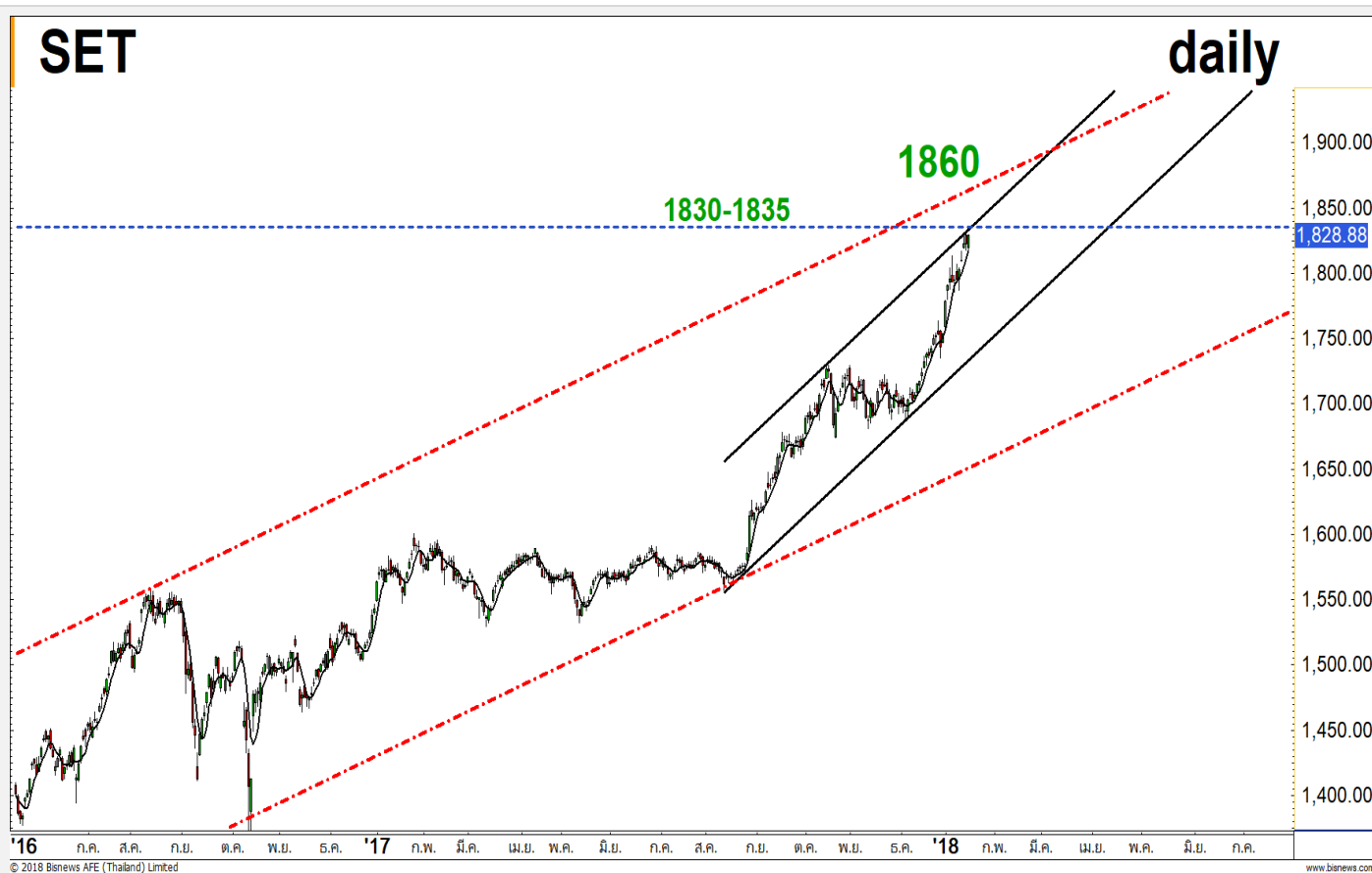
ภาพรายไตรมาสดัชนียังมี  
น้ำหนักที่จะเดินหน้าทำ All Time  
High มีแนวต้านด้านถัดไปรอทดสอบ  
1855-1860 จุด และมีโอกาสทดสอบ  
แนวต้านหลักคือ 1900 จุด

ขณะเปิดเข้านี้ คาดว่าจะเปิดบวก  
เข้าหาแนวย่อย 1830-1832 จุด โดยมี  
แนวต้านหลัก 1835-1840 จุด

ตลาดที่ดัชนีประคอง Low ไม่  
หลุด 1820 จุด ทิศทาง Sideway สลับ  
อ่อนตัว ที่เป็นการพักระหว่างรอบขาขึ้น  
ไม่เสีย

แนวรับ	1825**	1820*
แนวต้าน	1835**	1840*

## SET



## Technical Review:

- S50H18: รอบเข้าเปิดบวก วางแนวต้านย่อยด้านแรก 1190-1193 จุด
- Momentum Trading : ESSO , CPALL
- Swing Trading : TOP , BWG

# SET50 Index Futures



**เปิดบวกรอบเข้า วางแนวต้านย่อย 1190-1193 จุด**

17 ม.ค. 61 นักลงทุนต่างชาติกลับมา Long สุทธิ 6,059 สัญญา (3-17 ม.ค. 61 มียอด Short สุทธิสะสม ลดลงเหลือ 8,435 สัญญา)

เมื่อวานค่า Basis ปิด Discount 0.29 จุด ไม่ได้กดดันรอบฟื้นช่วงเช้าวันนี้

เช้านี้เปิดบวกรเข้าหาต้านย่อย 1190-1193 จุด คาดว่ามีโอกาสทะลุผ่านเพื่อขึ้นทดสอบ 1196-1200 จุด

แต่รอบหลักให้ระวัง เมื่อเข้าใกล้ 1196-1200 จุด อาจจะมีเผชิญแรงขายเป็นรอบ

**กลยุทธ์ S50H18 (Swing Trade)**

- พอร์ตว่างรอดูระยะดีดเข้าหาแนวต้าน 1196-1200 จุด แนะนำเปิด Short ทะลุแนวต้าน 1200 จุดตัดขาดทุน
- ถือ Trading Short หุน 1184-1186 จุด (ส่วนมากเมื่อวานช่วงเช้าที่ชะลอลงแตะ 1180 จุด และใกล้ 1177 จุดน่าจะได้ปิดทำกำไรไปแล้ว) ส่วนที่เหลือ กรณีเปิดบวกรและรอบเข้าทะลุแนวต้าน 1192 จุดตัดขาดทุน

แนวรับ		แนวต้าน	
1187**	1185*	1196**	1200*

Contracts	Long	Short	Net	YTD
Institution	28660	39378	-10718	90429
Foreign	26349	20290	6059	-176977
Local	103744	99085	4659	86548



# SET50 Index Options

**คำแนะนำ :** สถานะ Long S50H18P1150 ที่เปิดไว้  
แนะนำให้ถือต่อ

**กลยุทธ์ :** Hold S50H18P1150

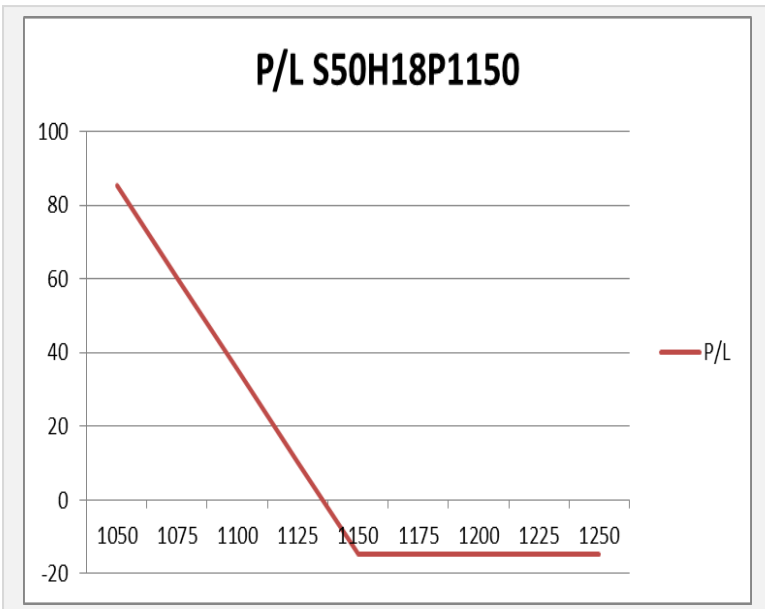
**ขาดทุนสูงสุด :** 14.60 จุด (2,320 บาท/สัญญา)

**กำไรสูงสุดทางทฤษฎี :** ไม่จำกัด

**เป้าหมายการทำกำไร :** Set Index ลงมาที่ 1770

**จุดคุ้มทุน(เมื่อหมดอายุ) :** Set50 ที่ 1135.40 จุด

SET50 Index	Long S50H18P1150	Cost	Profit/Loss
1050	100	14.6	85.4
1075	75	14.6	60.4
1100	50	14.6	35.4
1125	25	14.6	10.4
1150	0	14.6	-14.6
1175	-25	14.6	-14.6
1200	-50	14.6	-14.6
1225	-75	14.6	-14.6
1250	-100	14.6	-14.6



		Price	Change	Vol.	Open Interest	Intrinsic Value	Time Value	Break Even	All-in-Premium	Implied Volatility	Effective Gearing
<b>Call Option</b>	S50H18C1125	69.00	5.50	467	6,319	64.89	4.11	1194.00	0.00	8.07%	16.44
	S50H18C1150	47.80	5.60	725	7,100	39.89	7.91	1197.80	0.01	9.13%	20.57
	S50H18C1175	27.80	4.50	548	6,832	14.89	12.91	1202.80	0.01	8.24%	28.76
	S50H18C1200	13.20	1.30	822	5,074	0.00	13.20	1213.20	0.02	7.76%	39.87
	S50H18C1225	7.40	1.10	156	1,387	0.00	7.40	1232.40	0.04	9.04%	42.20
<b>Put Option</b>	S50H18P1125	3.70	-0.70	444	7,168	0.00	3.70	1121.30	-0.06	11.65%	-38.65
	S50H18P1150	7.10	-1.80	867	4,376	0.00	7.10	1142.90	-0.04	10.89%	-35.77
	S50H18P1175	12.70	-2.90	842	3,555	0.00	12.70	1162.30	-0.02	9.91%	-33.07
	S50H18P1200	22.90	-5.10	498	2,437	10.11	12.79	1177.10	-0.01	9.25%	-28.36
	S50H18P1225	42.00	-5.00	15	148	35.11	6.89	1183.00	-0.01	10.78%	-19.85

Electronic Components

	Level 1	Level 2
<b>Support</b>	1855	1830
<b>Resistance</b>	1910	1940

**มีโอกาสกลับตัว**

กลับมาปิดเหนือเส้น Moving Average 20 วันได้เป็นครั้งแรกในรอบกว่า 3 เดือน มองเป็นสัญญาณบวก ราคามีโอกาสเกิดการกลับตัว



Food & Beverage

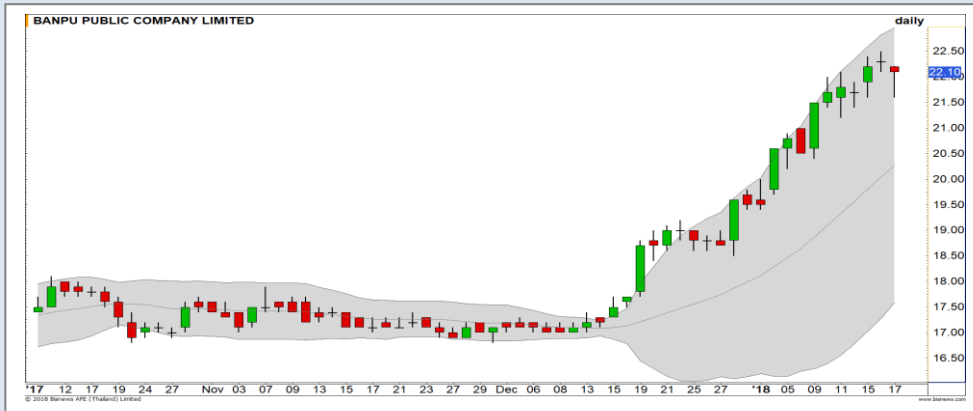
	Level 1	Level 2
<b>Support</b>	13940	13800
<b>Resistance</b>	14130	14250

**แกว่งในกรอบ รอ Breakout**

ราคาแกว่งตัวแบบไร้ทิศทาง โดยแกว่งในกรอบ 13900-14130 จุด ต้องรอการ Breakout จึงจะเกิดการเลือกทิศทางอีกครั้ง



# Top Most Active



Support 21.80 21.40 Resistance 22.50 23

**BANPU (DAY):** แรงซื้อยังคงหนาแน่น หนุนราคาขึ้นมาปิดที่บริเวณ 22.10 บาท ประเมินได้ตัวขึ้นต่อตามกรอบบนของ Bollinger bands



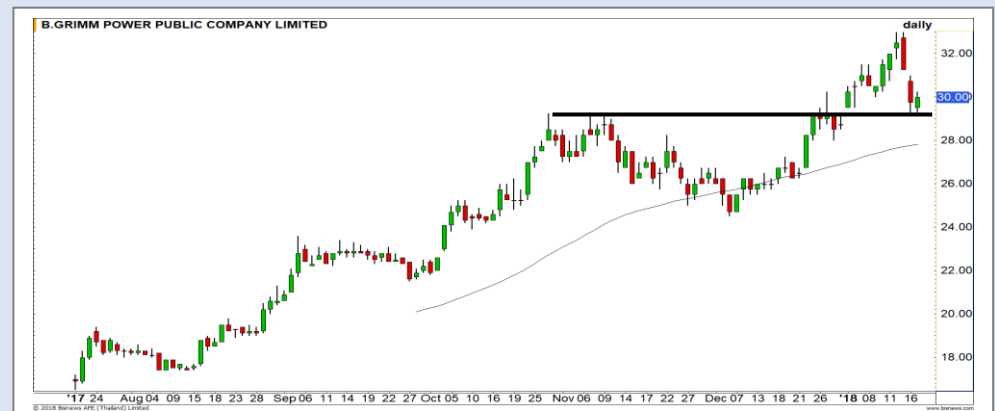
Support 112 109 Resistance 116 119

**PTTEP (DAY):** ราคารักษาภาพเชิงบวกเอาไว้ได้ดี โดยยังคงเคลื่อนไหวเหนือเส้นค่าเฉลี่ย 10 วันมาอย่างต่อเนื่อง



Support 476 466 Resistance 488 494

**PTT (DAY):** ยังให้ระวังการย่อปิด Gap ที่บริเวณ 476 บาท ในรอบสั้น ก่อนที่ราคาจะปรับตัวขึ้นต่อ



Support 29.25 28 Resistance 30.75 32

**BGRIM (DAY):** มีโอกาสได้เห็นการตั้งฐานบริเวณนี้ หลังจากให้เห็นแรงซื้อกลับเข้ามาที่บริเวณแนวรับ 29.25 บาท

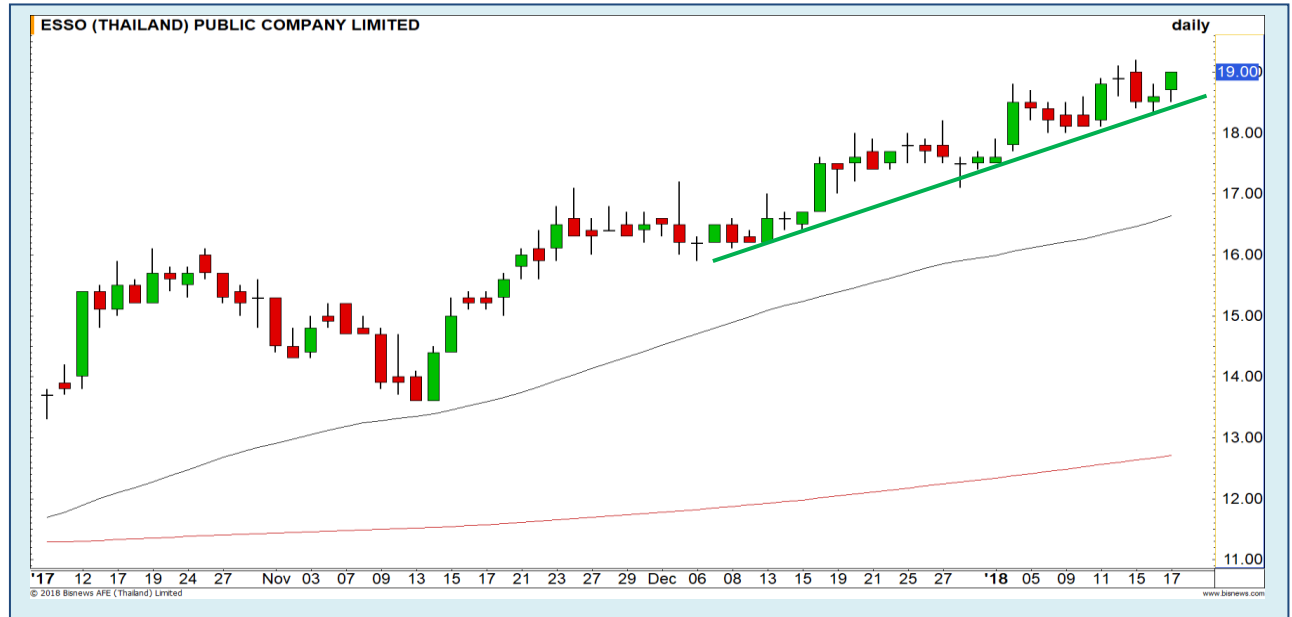
# Momentum Trading

ESSO

**Support** | 18.70  
**Resistance** | 19.70/20.30  
**Stop loss** | 18.30

## คำแนะนำระยะสั้น (BUY)

รอบการขึ้นยังคงแข็งแกร่ง ราคาปรับตัวขึ้นต่อเนื่องเหนือเส้น Uptrend line มีโอกาสสูงที่จะได้เห็นการแกว่งตัวขึ้นต่อเพื่อสร้าง High ใหม่



CPALL

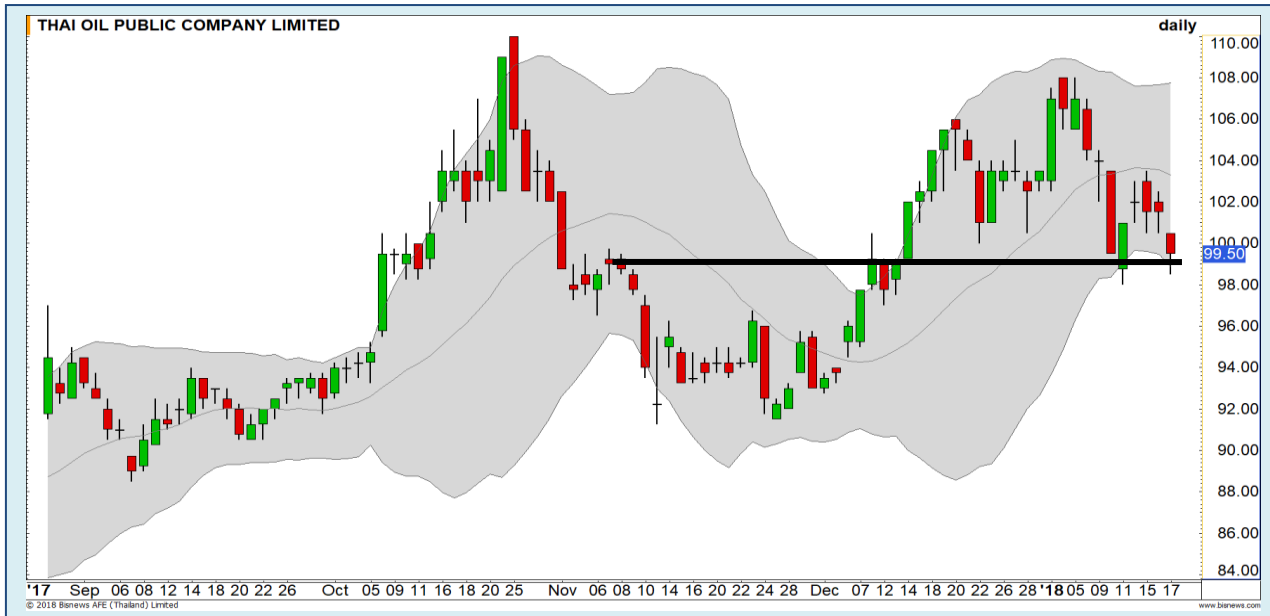
**Support** | 79  
**Resistance** | 82/84  
**Stop loss** | 77.25

## คำแนะนำระยะสั้น (BUY)

ราคาปิดทำ New High อีกครั้ง ยืนยันรอบแนวโน้มขาขึ้น ประเมินการขึ้นต่อเพื่อทดสอบแนวต้านถัดไปที่ 82 และ 84 บาทตามลำดับ



# Swing Trading



<b>Support</b>	98-99
<b>Resistance</b>	103
<b>Stop loss</b>	97.75

## คำแนะนำระยะสั้น (BUY)

ราคาย่อตัวลงมาแตะกรอบแนวรับบริเวณ 98 - 99 บาทอีกครั้ง สามารถใช้เป็นจังหวะเข้าเก็งกำไรการติดกลับของราคาได้ มีลู่ปรับตัวขึ้นหาเป้าหมาย 103 บาท

TOP



<b>Support</b>	1.38
<b>Resistance</b>	1.50
<b>Stop loss</b>	1.34

## คำแนะนำระยะสั้น (BUY)

ถึงแม้ว่าแนวโน้มหลักจะเป็นขาลง แต่การที่ราคาลงมาทดสอบที่แนวรับเดิมที่บริเวณ 1.38 บาทแล้วเกิดแรงซ็อกกลับ แสดงให้เห็นถึงสัญญาณบวก ราคามีโอกาสที่จะเกิดรอบรีบาวน์ระยะสั้นขึ้นได้

BWG



**DTAC ซื้อคืนไปแล้ว**



**เทียบราคาวันก่อนหน้า**

Close Price	%Change
49.00 บาท	-1.51%

(ข้อมูล ณ เวลา 17.00 น. ของวันก่อนหน้า)

**ต้นทุนการทำ SBL ณ ระดับ 49.50 บาท**

**เมื่อวานได้ซื้อคืนไปแล้ว**

แนวรับ		แนวต้าน	
48.50	47.50	50.00	51.00

เมื่อวานราคากลับลงมาแตะแนวรอซื้อคืนด้านแรก 48.75 บาท สร้างการฟอร์มตัวพักฐานแบบ Double Tops

ต้นทุนการทำ SBL ที่ 49.50 บาท คาดได้ซื้อคืนกลับไปแล้ว รอสัญญาณการทำ SBL หุ้นตัวใหม่

**ปริมาณหุ้นที่ให้ยืมเพื่อขายชอร์ต**

Stock	Available for borrowing (Share)
DTAC	515,400

(ข้อมูล ณ เวลา 9.00 น. ของวันก่อนหน้า)



**สอบถามข้อมูลเพิ่มเติม กรุณาติดต่อ ฝ่ายธุรกิจยืมและให้ยืมหลักทรัพย์**

โทรศัพท์ : 02-658-9699  
Email: sbl@fn syrup.com



## KBANK : KBAN24C1806A



แนวรับ		แนวต้าน	
230	226	239	243

ราคาเกิดการย่อตัวในแนวโน้มขาขึ้น เรามองเป็นจังหวะในการเข้าเก็งกำไรเล่นรอบการแกว่งตัวที่ดี เพราะวราคารามีโอกาสที่จะวากกลับเพื่อปรับตัวขึ้นต่อตามแนวโน้มเดิมสูง  
วางเป้าหมาย 239 / 243 บาท



สอบถามข้อมูลเพิ่มเติม  
โทรศัพท์ 02-658-9915  
Email: dw@fnsyrus.com  
Line: @dw24

### ตารางราคา

\* ตารางราคาใช้เปรียบเทียบในการซื้อขายช่วง market open เท่านั้น ไม่รวมช่วง market call

<b>Name</b>	KBAN24C1806A	<b>Implied Volatility</b>	40.00%
<b>Underlying</b>	KBANK	<b>Delta</b>	25.17%
<b>Type</b>	Call	<b>Listing Date</b>	10-Nov-2017
<b>Strike</b>	289.900	<b>Last Trading Date</b>	29-Jun-2018
<b>Conversion Ratio</b>	27.10000	<b>Expire Date(Maturity Date)</b>	05-Jul-2018
<b>Moneyness</b>	-25.50% OTM	<b>outstanding (17-Jan-2018)</b>	1,586,500

Underlying Bid*	DW Bid Price(THB) *				
	18-Jan-2018	19-Jan-2018	22-Jan-2018	23-Jan-2018	24-Jan-2018
235.00	0.34	0.34	0.33	0.33	0.32
234.00	0.33	0.33	0.32	0.32	0.31
233.00	0.32	0.32	0.31	0.31	0.31
232.00	0.31	0.31	0.30	0.30	0.30
231.00	0.30	0.30	0.29	0.29	0.29
230.00	0.29	0.29	0.28	0.28	0.28
229.00	0.28	0.28	0.27	0.27	0.27
228.00	0.27	0.27	0.26	0.26	0.26
227.00	0.27	0.26	0.26	0.25	0.25

# TOP GAINER AND LOSER

## 5 TOP MAINBROAD GAINER

Rank	Stock	PClose	%Change	Support	Resistance	Trend (1 Week)	Technical View
1	AEONTS	155	+16.54	147.50/142	164/171	Uptrend	ปรับตัวขึ้นต่อ โมเมนตัมรอบสั้นแข็งแกร่ง
2	KTC	218	+12.66	212/205	222/230	Uptrend	อาจมีการชะลอการขึ้น เนื่องจาก Overbought
3	SAPPE	28.50	+10.68	27.25/26.25	29.50/30.50	Sideway Up	ราคาดีดตัวแรง เป็นสัญญาณเริ่มต้นการขึ้นใหม่
4	LH	11.90	+7.21	11.50/11.30	12.10/12.30	Uptrend	กำลังขึ้นทำ High ใหม่ต่อเนื่อง ตอกย้ำภาพบวก
5	GPSC	82.75	+6.09	80.50/78	84/87.25	Uptrend	การขึ้นแข็งแกร่งอย่างมาก

## 5 TOP MAINBROAD LOSER

Rank	Stock	PClose	%Change	Support	Resistance	Trend (1 Week)	Technical View
1	JMART	19.50	-4.41	18.90/18.30	20/20.50	Sideway Up	มีโอกาสย่อปิด Gap ที่ 18.90 บาท
2	SAMART	10.90	-4.39	10.70/10	11.30/11.60	Downtrend	ทำ Low ใหม่ต่อเนื่อง
3	TPOLY	4.22	-3.21	4.16/4	4.36/4.50	Downtrend	มีความเสี่ยงลงหาระดับ 4 บาท
4	RSP	5.45	-2.68	5.30/5	5.60/6	Sideway Up	เป็นลักษณะ Sideway Up
5	HUMAN	9.25	-2.63	9/8.75	9.50/10	Sideway	ย่อตัวปรับฐาน แนวรับ 9 / 8.75 บาท

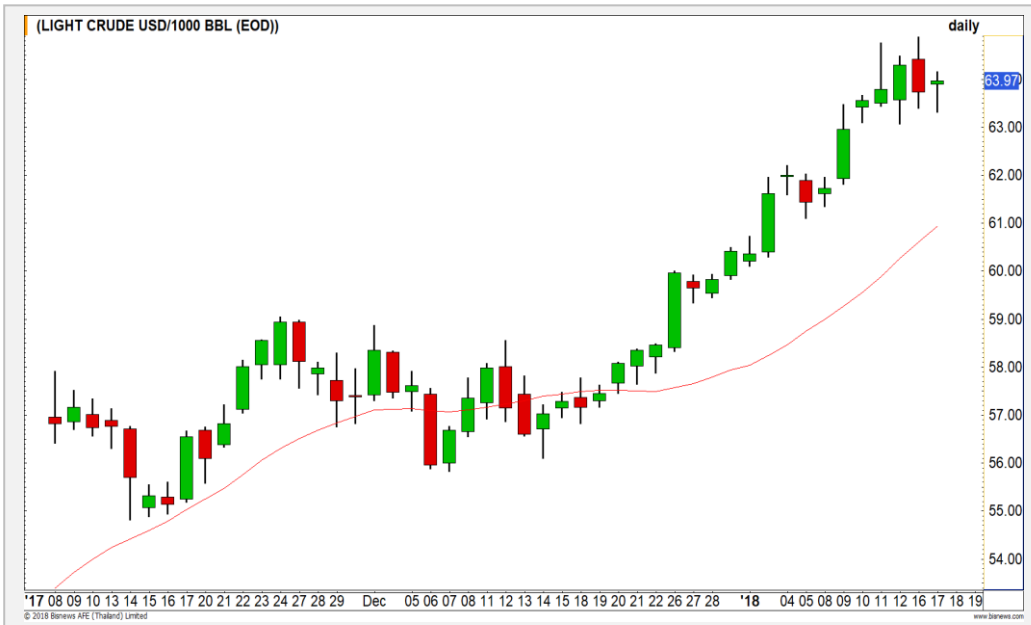
### หมายเหตุประกอบการเลือก Top Gainer และ Top Loser

- ปริมาณการซื้อขายเฉลี่ย 5 วัน มากกว่า 10 ล้านบาท
- ไม่รวม DW และ Warrant
- ราคาหุ้นไม่ต่ำกว่า 1 บาท

**\*\* เนื่องจากหุ้นในกลุ่มนี้ส่วนใหญ่เป็นหุ้นที่ผันผวนแรงกว่าตลาด นักลงทุนควรใช้ความระมัดระวังเป็นพิเศษ \*\***



WTI Oil



	Level 1	Level 2
<b>Support</b>	63.50	63.00
<b>Resistance</b>	64.40	65.00

**ปรับตัวขึ้น แต่ยังไม่ New High**

จากภาพรายวัน ราคาน้ำมันปรับตัวขึ้นอีกครั้ง แต่ยังไม่เกิด New High ยังคงมุมมองเดิม คือราคามีโอกาสปรับตัวลดลงมาที่บริเวณ 62-63 ดอลลาร์ก่อน เพื่อพักฐาน

Copper



	Level 1	Level 2
<b>Support</b>	3.12	3.08
<b>Resistance</b>	3.24	3.30

**เกิดรูปแบบ Bull Flag**

ราคาทองแดงพักตัวออกด้านข้างในรูปแบบ Bull Flag หลังจากที่ดีตัวขึ้นมาแรงจากในช่วงก่อนหน้านี้ รอการ Breakout ผ่านแนวต้านที่ 3.24 ดอลลาร์เพื่อขึ้นต่อ

# Gold Futures

## Downside ไม่มาก

มีแนวรับที่ 1320-1325 ดอลลาร์

จากภาพ 60 นาที ราคาทองคำปรับตัวลดลงมาอีกครั้ง แต่มองว่า Downside ระยะสั้นยังไม่มากนัก โดยราคามีฐานแนวรับอยู่ที่บริเวณ 1320-1325 ดอลลาร์ การลงมาทดสอบแนวรับดังกล่าว มีโอกาสที่จะดีดตัวขึ้นได้

## คำแนะนำระยะสั้น GFG18

- รอเปิด Long ที่บริเวณ 1320 ดอลลาร์ โดยมีเป้าหมายการทำกำไรที่ 1330 ดอลลาร์ และมีจุดตัดขาดทุนที่ 1310 ดอลลาร์



แนวรับ		แนวต้าน	
1325	1320	1330	1336

17 ม.ค. 2018  
 กองทุน SPDR คงการถือครองทองคำ  
 ที่ระดับ 828.96 ตัน

Contracts	Long	Short	Net	YTD
Institution	1810	3038	-1228	9238
Foreign	533	1000	-467	-30684
Local	5307	3612	1695	21446

# USD Futures

## อ่อนค่าระลอกสั้นกลับสู่กรอบ 32-32.20 บาท/ดอลลาร์สหรัฐ

ค่าเงินบาทเริ่มระยะอ่อนค่าเข้าหา 32-32.20 บาท/ดอลลาร์สหรัฐ หลังจากทำระดับแข็งค่าสูงสุดในรอบ 3 ปี 5 เดือน ณ ระดับ 31.79 บาท/ดอลลาร์สหรัฐ แต่ยังไม่ผ่านแนวแข็งค่ามากไปกว่า 31.60 บาท/ดอลลาร์สหรัฐ

### คำแนะนำระยะสั้น USDH18 (Trading Long)

- พอร์ตถือ Trading Long อ้างอิงค่าเงินบาทแข็งค่า 31.80-31.90 บาท/ดอลลาร์สหรัฐ รอรอบอ่อนค่าทำกำไรที่แนว 32-32.20 บาท/ดอลลาร์สหรัฐ **กรณีแข็งค่ามากกว่า 31.60 บาท/ดอลลาร์สหรัฐ ตัดขาดทุนทันที**



## Market Summary & Theoretical Price

### SET50 Index Futures

Series	Settle	Change	Vol. Contracts	Change	OI	Change	Days to Delivery	Theoretical			Div. Yield	Fund Rate	Basis	Premium Discount
								Theoretical	Lower	Upper				
S50F18	1193.0	0.0	39	-40	162	-7	12	1190.43	1190.14	1192.59	0.00	0.02	3.11	2.57
S50G18	1192.0	0.0	1	-7	27	1	40	1191.83	1190.86	1199.01	0.00	0.02	2.11	0.17
S50H18	1189.6	6.4	148705	8204	302607	2668	71	1189.15	1187.41	1201.88	0.02	0.02	-0.29	0.45
S50M18	1186.1	6.2	8370	239	14866	123	161	1178.45	1174.51	1207.32	0.04	0.02	-3.79	7.65
S50U18	1184.0	5.3	1321	136	6272	-149	252	1154.48	1148.32	1199.67	0.06	0.02	-5.89	29.52
S50Z18	1187.8	5.3	317	10	1521	-42	343	1108.60	1100.21	1170.10	0.09	0.02	-2.09	79.20

### Gold Futures

Series	Settle	Change	Vol. Contracts	Change	OI	Change	Days to Delivery	Theoretical			Premium / Discount	Risk Free Rate
								Theoretical	Lower	Upper		
GFG18	20310	20	67	7	2332	5	40	20186	20169	20307	123.98	0.02
GFJ18	20340	-10	4	-65	1081	-15	99	20235	20194	20536	105.12	0.02
GFM18	20370	-10	8	-5	237	5	161	20286	20220	20775	83.77	0.02

### USD Futures

Series	Settle	Change	Days to Delivery	Theoretical	Basis
USDF18	32.64	0.00	12	32.01	0.66
USDG18	31.98	0.04	40	32.08	0.00
USDH18	31.96	0.04	70	32.16	-0.02
USDM18	31.97	0.04	161	32.39	-0.01

**DISCLAIMER:** รายงานฉบับนี้จัดทำโดยบริษัทหลักทรัพย์ ฟินันเซีย ไซรัส จำกัด (มหาชน) "บริษัท" ข้อมูลที่ปรากฏในรายงานฉบับนี้ถูกจัดทำขึ้นบนพื้นฐานของแหล่งข้อมูลที่น่าเชื่อถือ และหรือมีความถูกต้อง อย่างไรก็ตามบริษัทไม่รับรองความถูกต้อง/ครบถ้วนของข้อมูลดังกล่าว ข้อมูลและความเห็นที่ปรากฏอยู่ในรายงานฉบับนี้อาจมีการเปลี่ยนแปลง แก้ไข หรือเพิ่มเติมได้ตลอดเวลาโดยไม่ต้องแจ้งให้ทราบล่วงหน้า บริษัทไม่มีความประสงค์ที่จะชักจูงหรือชี้ชวนให้ผู้ลงทุน ลงทุนซื้อหรือขายหลักทรัพย์ตามที่ปรากฏในรายงานฉบับนี้ รวมทั้งบริษัทไม่ได้รับประกันผลตอบแทนหรือราคาของหลักทรัพย์ตามข้อมูลที่ปรากฏแต่อย่างใด บริษัทจึงไม่รับผิดชอบต่อความเสียหายใดๆ ที่เกิดขึ้นจากการนำข้อมูลหรือความเห็นในรายงานฉบับนี้ไปใช้ไม่ว่ากรณีใดก็ตาม ผู้ลงทุนควรศึกษาข้อมูลและใช้ดุลยพินิจอย่างรอบคอบในการตัดสินใจลงทุน

บริษัทขอสงวนลิขสิทธิ์ในข้อมูลและความเห็นที่ปรากฏอยู่ในรายงานฉบับนี้ ห้ามมิให้ผู้ใดนำข้อมูลและความเห็นในรายงานฉบับนี้ไปใช้ประโยชน์ คัดลอก ตัดแปลง ทำซ้ำ นำออกแสดงหรือเผยแพร่ต่อสาธารณชนไม่ว่าทั้งหมดหรือบางส่วน โดยไม่ได้รับอนุญาตเป็นลายลักษณ์อักษรจากบริษัทล่วงหน้า การลงทุนในหลักทรัพย์มีความเสี่ยง ผู้ลงทุนควรศึกษาข้อมูลและพิจารณาอย่างรอบคอบก่อนการตัดสินใจลงทุน

บริษัทหลักทรัพย์ ฟินันเซีย ไซรัส จำกัด (มหาชน) อาจเป็นผู้ดูแลสภาพคล่อง (Market Maker) และผู้ออกใบสำคัญแสดงสิทธิอนุพันธ์ (Derivative Warrants) บนหลักทรัพย์ที่ปรากฏอยู่ในรายงานฉบับนี้ โดยบริษัท อาจจัดทำทวีเคาระห์ของหลักทรัพย์อ้างอิงดังกล่าวนี้ ดังนั้น นักลงทุนควรศึกษารายละเอียดในหนังสือชี้ชวนของใบสำคัญแสดงสิทธิอนุพันธ์ดังกล่าวก่อนตัดสินใจลงทุน