



SET INDEX

**รอบเช้า น่าจะแกว่งตัวในกรอบ
1718-1728 จุด**

วันนี้คาดดัชนีจะแกว่งตัวออก
ด้านข้างสลับพักตัวระยะสั้น โดยมีแนว
รับสำคัญ 1718 จุด (Low ศุกร์ที่ผ่าน
มา) ที่น่าจะประคองได้ในราย ชม. เพื่อตั้ง
ให้ภาพรวมแกว่งตัวในกรอบ 1718-
1728 จุด

กรณีหลุด 1718 จุด จะดิ่งลง
ทดสอบแนวรับ 1713 จุด แต่ยังคงเป็นการ
ปรับลงระยะสั้นเพื่อขึ้นต่อ เพราะภาพ
หลักมีโอกาสทะลุแนวต้าน 1730 จุด
ขึ้นทดสอบ 1750 จุดในระยะถัดไป

แนวรับ	1718**	1713*
แนวต้าน	1728*	1730



Technical Review:

- S50U18: เช้านี้คาดยังติดแนวต้าน High เดิม 1143 จุด มีโอกาสเกิดระยะสลับพัก วางแนวรับ 1131/1127 จุด
- Momentum Trading : BCPG , GULF
- Swing Trading : GFPT , COM7

SET50 Index Futures



รอบเช้ายังติดแนวต้าน High เดิม 1143 จุด

14 ก.ย. 61 นักลงทุนต่างชาติ Long สุทธิลดลงเหลือ 1,319 สัญญา โดยส่วนหนึ่งเป็นการปิดสถานะ Short ในช่วงก่อนหน้า (2 พ.ค. - 14 ก.ย. มียอด Long สุทธิสะสมเพิ่มขึ้นเป็น 13,747 สัญญา)

ระยะสั้นติด High เดิม 1143 จุด คาดว่าจะเกิดการพักสลับเพื่อ Sideway วางแนวรับ 1131 จุด และ 1127 จุด และมีโอกาสดีดกลับเพื่อทดสอบ 1140-1143 จุด

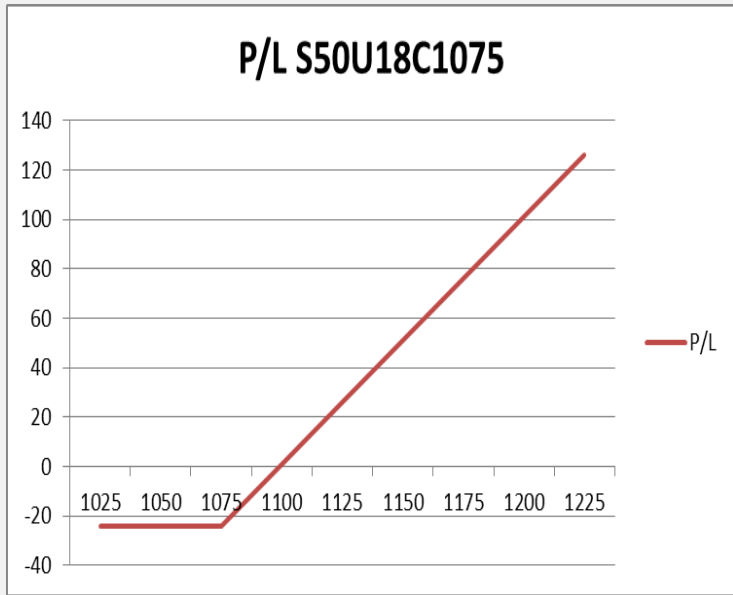
ขณะที่รอบหลักการพักตัวคือ โอกาสเปิด Long เพราะการพักตัวจะไม่ถึงขั้นไหลลงมาปิด Gap 1100-1108 จุด และมีโอกาสทะลุ 1143 จุด เข้าหา 1150-1155 จุด

กลยุทธ์ S50U18 (Long ในรอบหลัก)

- พอร์ตถือ Long ต้นทุนหลังยื่นไม่หลุด 1085 จุด ในช่วงวันที่ 11 ก.ย. ที่ผ่านมา ได้ปิดทำกำไรในส่วนที่เหลือทั้งหมดไปแล้วในช่วงขึ้นทดสอบ 1138-1142 จุด
- พอร์ตวางรอดูทิศทาง ไม่ผัน 1143 จุดนะเปิด Trading Short เพื่อรอปิดที่แนวรับ 1131/1127 จุด และเปิด Long กลับอีกรอบ กรณีทะลุ 1145 จุดตัดขาดทุน และเปิด Long ตาม

	แนวรับ		แนวต้าน		
	1131*	1127	1143	1150	
Contracts		Long	Short	Net	YTD
Institution		43164	43521	-357	21734
Foreign		36545	35226	1319	23421
Local		100077	101039	-962	-45155

SET50 Index Options



คำแนะนำ :

กลยุทธ์: Wait & See

ขาดทุนสูงสุด : -

กำไรสูงสุดทางทฤษฎี : -

เป้าหมายการทำกำไร : -

จุดคุ้มทุน(เมื่อหมดอายุ) : -

SET50 Index	Long S50U18C1075	Cost	Profit/Loss
1025	-50	26	-26
1050	-25	26	-26
1075	0	26	-26
1100	25	26	-1
1125	50	26	24
1150	75	26	49
1175	100	26	74
1200	125	26	99
1225	150	26	124

		Price	Change	Vol.	Open Interest	Intrinsic Value	Time Value	Break Even	All-in-Premium	Implied Volatility	Effective Gearing
Call Option	S50U18C1075	64.30	4.40	54	2671	60.98	3.32	1139.30	0.00	27.12%	15.64
	S50U18C1100	41.00	9.20	201	1,435	35.98	5.02	1141.00	0.00	22.08%	22.35
	S50U18C1125	20.20	3.00	341	2,558	10.98	9.22	1145.20	0.01	17.69%	35.60
	S50U18C1150	9.30	2.00	1,121	4,427	0.00	9.30	1159.30	0.02	19.19%	44.64
	S50U18C1175	3.50	1.10	692	3,495	0.00	3.50	1178.50	0.04	19.86%	55.15

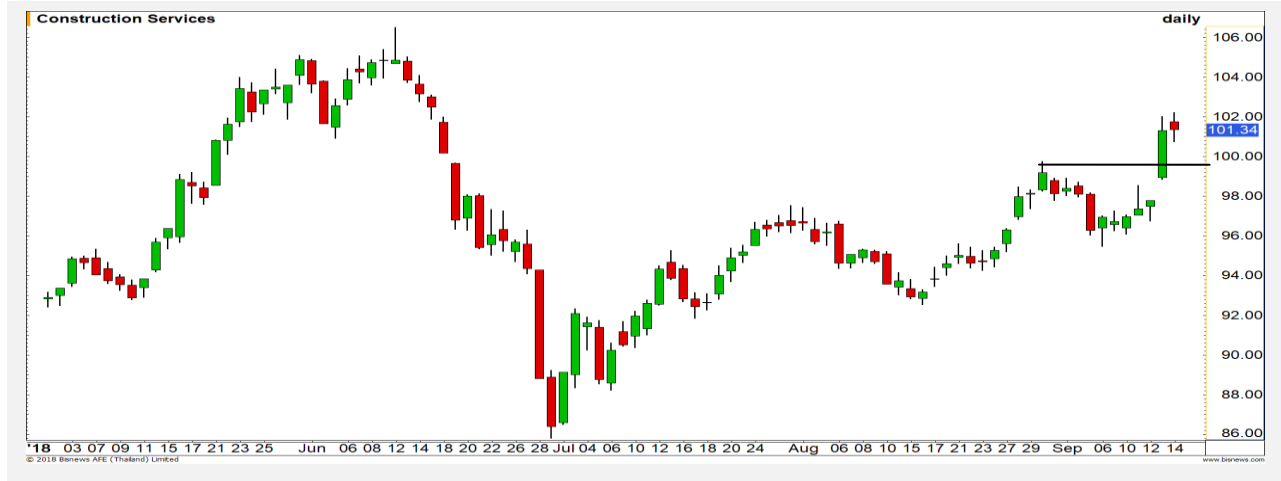
Put Option	S50U18P1075	1.30	-1.20	513	6,420	0.00	1.30	1073.70	-0.05	21.69%	-59.46
	S50U18P1100	3.10	-1.40	579	2,811	0.00	3.10	1096.90	-0.03	18.86%	-57.49
	S50U18P1125	8.70	-4.70	650	3,225	0.00	8.70	1116.30	-0.02	17.38%	-47.63
	S50U18P1150	21.70	-5.80	490	1,729	14.02	7.68	1128.30	-0.01	17.40%	-33.97
	S50U18P1175	41.80	-6.20	96	284	39.02	2.78	1133.20	0.00	19.03%	-22.85

Construction Services

	Level 1	Level 2
Support	100	99
Resistance	103	105

แนวโน้มโดยรวมแข็งแกร่ง

ดัชนีกลุ่มบริการรับเหมาก่อสร้าง เป็นกลุ่มที่แข็งแกร่งลำดับต้นๆ เมื่อเทียบกับตลาด แนวโน้มโดยรวมดูดี ตั้งแต่สามารถยืนระดับ 100 จุดได้ มีโอกาสปรับตัวขึ้นต่อ

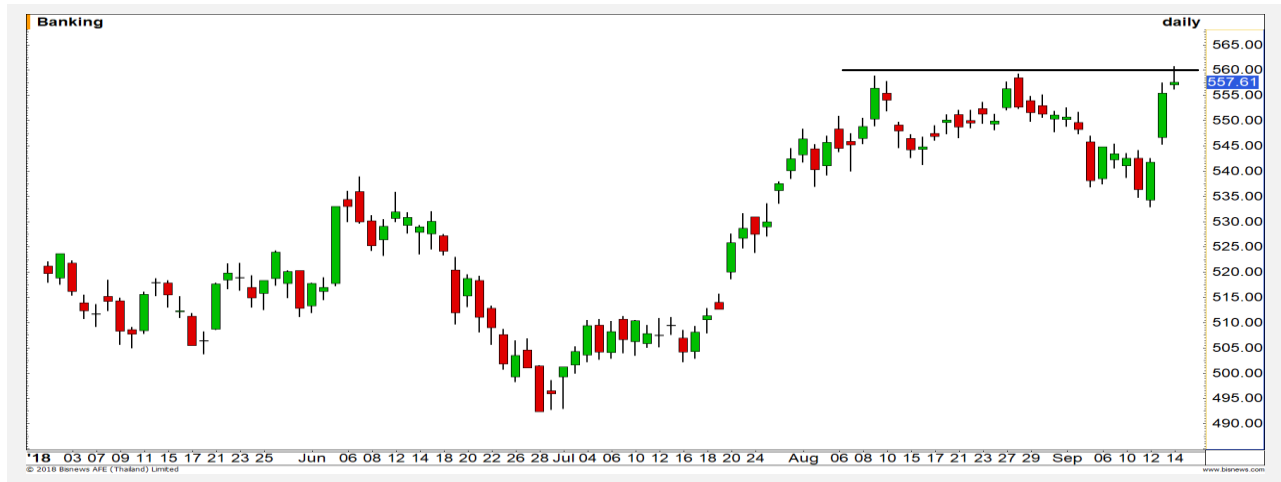


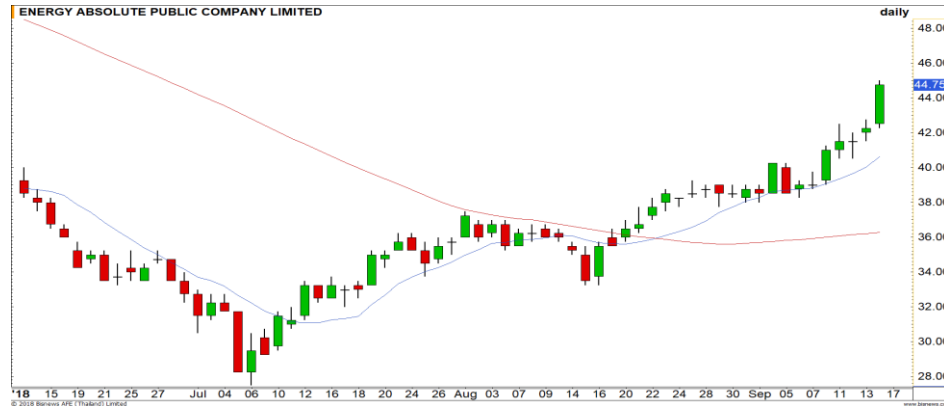
Banking

	Level 1	Level 2
Support	550	546
Resistance	560	565

รอการ Breakout

ดัชนีกลุ่มธนาคาร แห่งเทียนเกิดรูปแบบ Shooting star ที่บริเวณแนวต้าน High เดิม รมัดระวังเกิดการย่อตัวระยะสั้นเกิดขึ้น





Support 43.50 42.50 Resistance 46 48

EA (DAY): โมเมนตัมการขึ้นแข็งแกร่ง ราคาปรับตัวขึ้นทำ High ใหม่ต่อเนื่อง วางเป้าหมายแนวต้านถัดไปที่ 46 บาท



Support 148 145 Resistance 150.50 152

PTTEP (DAY): ระยะสั้นอาจเกิดการชะลอตัว หลังราคาขึ้นแตะแนวต้านบริเวณ High เดิม แต่อย่างไรก็ดีทิศทางหลักเรายังให้น้ำหนักเป็นบวก



Support 70 68.50 Resistance 71.50 72.25

GULF (DAY): ราคาทะลุขึ้นทำ High ใหม่ เป็นการยืนยันทิศทางเชิงบวกของ ราคา มีโอกาสที่จะได้เห็นการปรับตัวขึ้นต่อ



Support 79 77 Resistance 82 83.50

PTTGC (DAY): ติดตามบนของ Channel หากผ่านบริเวณนี้ได้ จะเป็นการตีงภาพเชิงบวกเข้ามาทันที

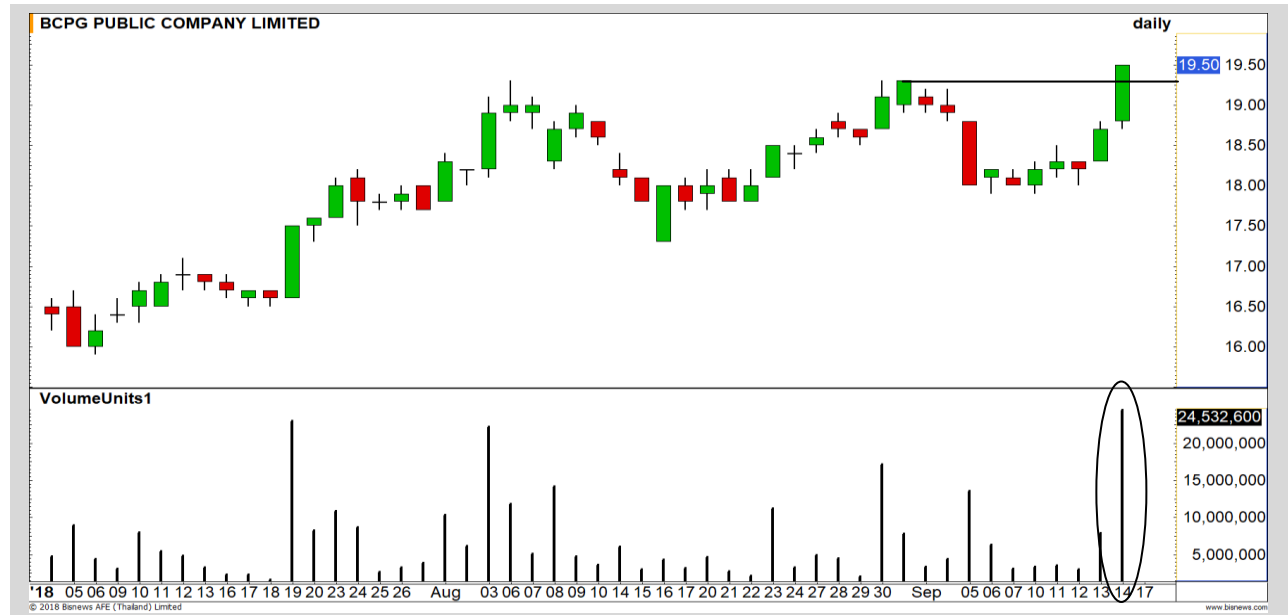
Momentum Trading

BCPG

Support | 19.20
Resistance | 20.20
Stop loss | 18.80

คำแนะนำระยะสั้น (BUY)

ราคาขึ้นปิดที่ระดับ High ของวัน
แท่งเทียนเกิดลักษณะ Big white candle
โดยมาพร้อมกับปริมาณ Vol. ที่หนาแน่น
มีโอกาที่จะได้เห็นการปรับตัวขึ้นต่อ
วงเป้าหมาย 20.20 บาท

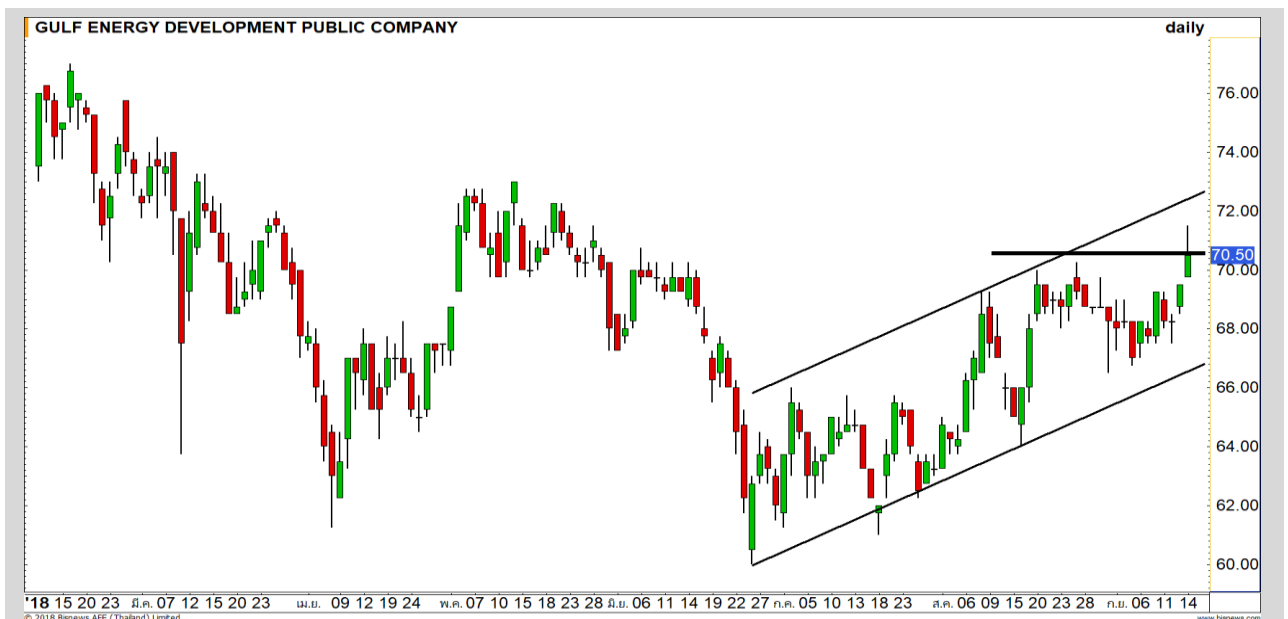


GULF

Support | 70
Resistance | 71.50
Stop loss | 69.75

คำแนะนำระยะสั้น (BUY)

ราคาปิดทะลุ High ก่อนหน้าที่ 70.25
บาท คาดยังมีความต่อเนื่องที่จะขึ้นทดสอบ
แนวต้าน 71.50 บาทอีกรอบ และมีโอกาสทำ
Higher High ในรอบหลัก



Swing Trading



Support	14
Resistance	14.60
Stop loss	13.60

คำแนะนำระยะสั้น (BUY)

แถบบริเวณแนวรับ 14 บาท เป็นจังหวะในการเข้าซื้อเล่นรอบที่ดี ราคามีโอกาสเกิด Technical Rebound ในบริเวณดังกล่าว วางเป้าหมายการติดกลับที่ 14.50 บาท

GFPT



Support	19.10
Resistance	20
Stop loss	19

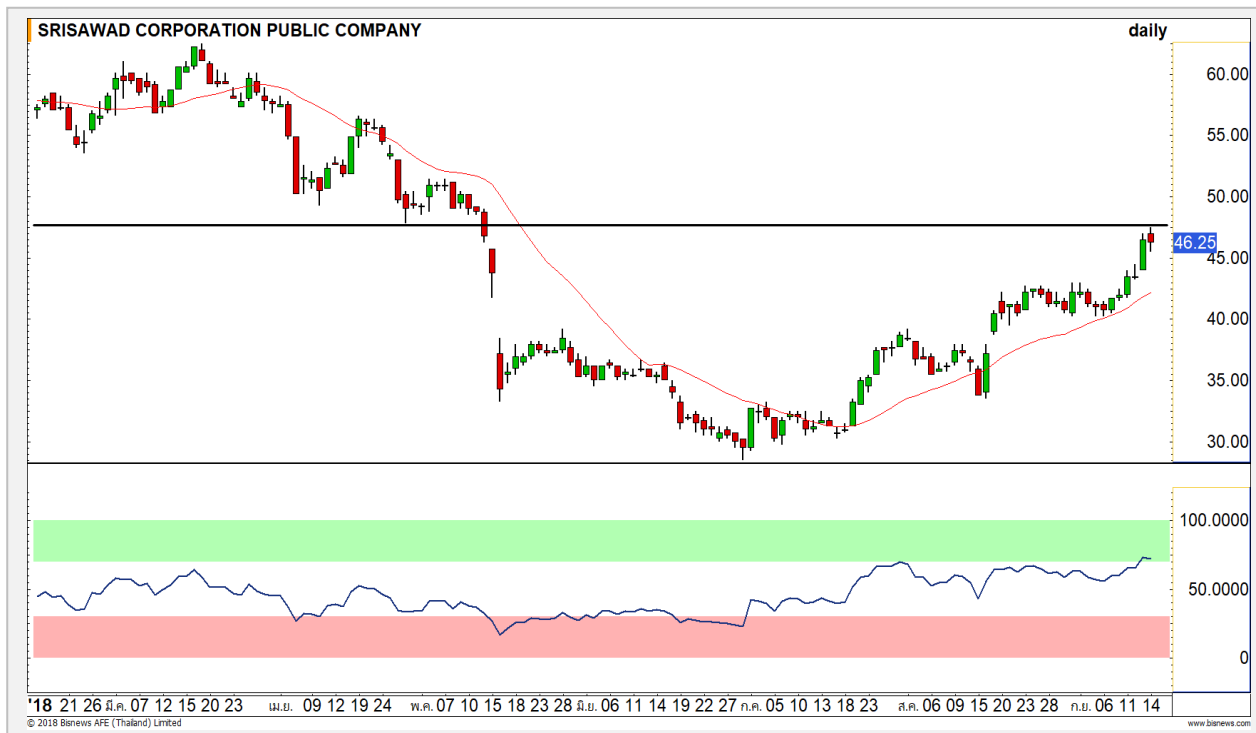
คำแนะนำระยะสั้น (BUY)

ราคาพักตัวไม่หลุด 19.10 บาท คาดว่าจะแกว่งตัวตามรอบหลักที่เป็นขาขึ้นได้ต่อเนื่อง เป้าหมายรอตทดสอบคือ แนว High เดิม 20 บาท

COM7



SAWAD



เทียบราคาก่อนหน้า

Close Price	%Change
46.25	-0.54%

(ข้อมูล ณ เวลา 17.00 น. ของวันก่อนหน้า)

ข้ามไม้พั้นแนวต้าน 47.75-48.50 บาท

แนะนำทำ SBL

แนวรับ		แนวต้าน	
45	44.50	47.75	48.50

ระยะสั้นราคาน่าจะติดแนวต้านช่วงแรก 47.50-47.75 บาท ระยะดีสุดยังไม่ผ่าน 48.50 บาท แนะนำทำ SBL หากไม้พั้นแนวดังกล่าว เพื่อรอซื้อคืนที่ด่านแรก 45 บาท

ปริมาณหุ้นที่ให้ยืมเพื่อขายชอร์ต

Stock	Available for borrowing (Share)
SAWAD	88,100

(ข้อมูล ณ เวลา 9.00 น. ของวันก่อนหน้า)

ทะลุแนวต้าน 48.50 บาท ไม่แนะนำทำ SBL

สอบถามข้อมูลเพิ่มเติม กรุณาติดต่อ
ฝ่ายธุรกิจยืมและให้ยืมหลักทรัพย์

โทรศัพท์ : 02-658-9699
Email: sbl@fnস্যrus.com

SPALI: SPAL24C1812A



แนวรับ		แนวต้าน	
24.50	24.20	25.50	26.00

ราคาทะลุแนวต้านที่ 24.50 บาทขึ้นมา หลังจากพักตัวสะสมกำลัง
ประเมินราคาเริ่มรอบการฟื้นตัวอีกครั้ง วางแนวต้านแรกที่ 25.50 บาท

หากราคาหลุดต่ำกว่า 24.20 บาท ตัดขาดทุน



สอบถามข้อมูลเพิ่มเติม

โทรศัพท์ 02-658-9915
Email: dw@fnsyrus.com
Line: @dw24

ตารางราคา

* ตารางราคาใช้เปรียบเทียบในการซื้อขายช่วง
market open เท่านั้น ไม่รวมช่วง market call

Underlying Bid*	DW Bid Price(THB) *				
	17-Sep-2018	18-Sep-2018	19-Sep-2018	20-Sep-2018	21-Sep-2018
25.00	0.18	0.18	0.17	0.17	0.17
24.90	0.17	0.17	0.17	0.16	0.16
24.80	0.17	0.16	0.16	0.16	0.16
24.70	0.16	0.16	0.15	0.15	0.15
24.60	0.15	0.15	0.15	0.15	0.14
24.50	0.15	0.14	0.14	0.14	0.14
24.40	0.14	0.14	0.14	0.13	0.13
24.30	0.13	0.13	0.13	0.13	0.13
24.20	0.13	0.13	0.12	0.12	0.12

Name	SPAL24C1812A	Implied Volatility	40.00%
Underlying	SPALI	Delta	18.49%
Type	Call	Listing Date	21-May-2018
Strike	30.126	Last Trading Date	14-Dec-2018
Conversion Ratio	2.92107	Expire Date(Maturity Date)	19-Dec-2018
Moneyness	-22.46% OTM	outstanding (16-Sep-2018)	200,000

TOP GAINER AND LOSER

5 TOP MAINBROAD GAINER

Rank	Stock	PClose	%Change	Support	Resistance	Trend (1 Week)	Technical View
1	PPS	1.05	7.14	1.02/0.99	1.07/1.12	Sideway Up	ฟื้นตัวในแนวโน้มขาลง
2	STA	13.00	6.56	12.60/12.30	13.30/13.70	Sideway Up	หากราคาทะลุ 13.30 บาท เปิด Upside
3	MVP	3.12	6.12	3.06/3.00	3.18/3.24	Sideway Up	ราคายืนเหนือ 3.02 บาทได้ ดึงภาพเป็นบวก
4	EA	44.75	5.92	43.75/42.50	45.50/46.25	Sideway Up	ราคาชนเส้น 200 วัน ระวังการพักตัวรอบสิ้น
5	CHAYO	5.40	4.85	5.20/5.00	5.55/5.75	Uptrend	เกิดแท่งเทียน Shooting Star ระยะสั้นมีโอกาสย่อตัว

5 TOP MAINBROAD LOSER

Rank	Stock	PClose	%Change	Support	Resistance	Trend (1 Week)	Technical View
1	GFPT	14.10	-2.76	14/13.60	14.60/14.90	Sideway Up	ราคาพักฐานออกด้านข้าง
2	SGP	12.40	-2.36	12.20/11.80	14.50/14.80	Sideway	ราคาแกว่งตัวออกด้านข้างเพื่อสะสมกำลัง
3	S	3.34	-2.34	3.30/3.20	3.40/3.48	Sideway	ราคาเข้าสู่รอบการคลายตัว
4	EPCO	3.68	-2.13	3.58/3.48	3.76/3.86	Sideway Down	ราคาสร้าง Low ใหม่ต่อเนื่อง ยังหา Bottom ไม่เจอ
5	BDMS	25.75	-1.90	25.25/24.50	26.25/26.75	Sideway	ราคาแกว่งตัวในกรอบ Sideway

หมายเหตุประกอบการเลือก Top Gainer และ Top Loser

- ปริมาณการซื้อขายเฉลี่ย 5 วัน มากกว่า 10 ล้านบาท
- ไม่นับรวม DW และ Warrant
- ราคาหุ้นไม่ต่ำกว่า 1 บาท

** เนื่องจากหุ้นในกลุ่มนี้ส่วนใหญ่เป็นหุ้นที่ผันผวนแรงกว่าตลาด นักลงทุนควรใช้ความระมัดระวังเป็นพิเศษ **



Crude Oil (WTI)



	Level 1	Level 2
Support	67	64.50
Resistance	70.50	72.50

แกว่งตัวออกด้านข้าง

ราคาน้ำมัน WTI ในภาพรายวัน ภาพยังคงเดิม โดยช่วงนี้เป็นลักษณะการพักตัวออกด้านข้าง สอดคล้องในกรอบสามเหลี่ยมรูปแบบ Ascending triangle รอการ Breakout เพื่อกำหนดทิศทางในอนาคตอีกครั้ง

Rubber



	Level 1	Level 2
Support	165	160
Resistance	170	175

ฟื้นตัวระยะสั้น

ราคายางพารา อยู่ในรอบการฟื้นตัว หลังเกิดสัญญาณ Bullish divergence กับ RSI ในรอบก่อนหน้า ทั้งนี้ถึงภาพระยะกลางเป็นบวกได้ก็ต่อเมื่อราคากลับมายืนเหนือระดับ 170 เยน/กก. อีกครั้ง

Gold Futures

ราคาทองคำกลับมาที่ฐานเดิม

1190 – 1200 ดอลลาร์

ราคาทองคำย่อตัวลงมาต่ำกว่า 1200 ดอลลาร์อีกครั้ง โดยภาพทิศทางบวกของสปีดดาห์ที่ผ่านมาจะถูกกลบล้าง หากราคาทองคำหลุดระดับ 1190 ดอลลาร์ลงไปอีกจะล่อ

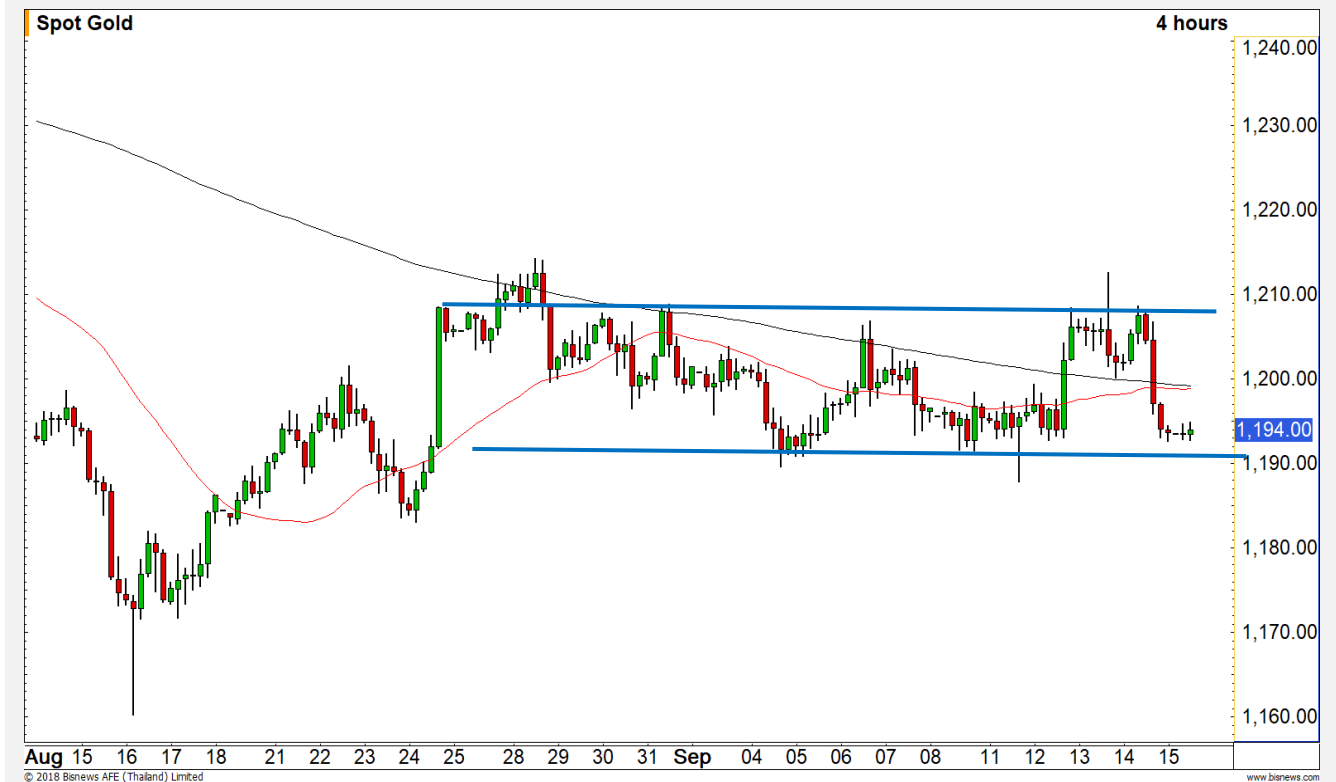
ประเมินฐานเดิมที่ 1190 – 1200 ดอลลาร์ จะสามารถทำหน้าที่เป็นแนวรับได้ดี

คำแนะนำระยะสั้น GFU18

- พอร์ตว่างแนะนำให้เปิดสถานะ Long บริเวณ 1190 – 1195 ดอลลาร์ มีเป้าหมายทำกำไรที่ 1200 – 1205 ดอลลาร์ โดยมีจุดตัดขาดทุนเมื่อราคาทองคำหลุด 1187 ดอลลาร์

วันที่ 14 ก.ย. 2018

กองทุน SPDR คงการถือครองทองคำไว้
ที่ระดับ 742.53 ตัน



แนวรับ		แนวต้าน	
1190	1187	1200	1205

Contracts	Long	Short	Net	YTD
Institution	4586	5567	-981	-9335
Foreign	1266	5403	-4137	-16151
Local	11049	5931	5118	25486

USD Futures

ค่าเงินบาทอ่อนค่าลงมาที่ 32.80 บาท/ดอลลาร์ แต่ภาพของทิศทางค่าเงินบาทยังเหมือนเดิม

เข้านี้ค่าเงินบาทอ่อนค่าลงมาที่ 32.80 บาท/ดอลลาร์แล้วแข็งค่ากลับทันที โดยภาพการอ่อนค่าสลับกับการแข็งค่าในรอบ 32.45 – 32.85 บาท/ดอลลาร์ ยังไม่ได้เปลี่ยนไปจากที่เราได้ประเมินไว้ในสัปดาห์ก่อน

จนกว่าค่าเงินบาทจะ Breakout ออกจากกรอบดังกล่าว

คำแนะนำระยะสั้น USDU18

- พอร์ตว่างแนะนำให้สถานะ Short ที่บริเวณ 32.70 – 32.80 บาท/ดอลลาร์ มีเป้าหมายทำกำไรที่บริเวณ 32.45 – 32.55 บาท/ดอลลาร์ โดยมีจุดตัดขาดทุนเมื่อค่าเงินบาทอ่อนค่าเกิน 32.90 บาท/ดอลลาร์



แนวรับ		แนวต้าน	
32.50	32.45	32.75	32.80

Market Summary & Theoretical Price

SET50 Index Futures

Series	Settle	Change	Vol. Contracts	Change	OI	Change	Days to Delivery	Theoretical			Div. Yield	Fund Rate	Basis	Premium Discount
								Theoretical	Lower	Upper				
S50U18	1137.0	7.6	150634	-60772	254635	-7250	10	1136.30	1136.07	1138.02	0.00	1.50%	1.02	0.70
S50V18	1134.2	6.2	34	-11	1526	7	43	1137.13	1136.13	1144.49	0.01	1.50%	-1.78	-2.93
S50X18	1134.7	7.7	17	-6	150	4	73	1137.89	1136.18	1150.38	0.01	1.50%	-1.28	-3.19
S50Z18	1136.2	7.9	25641	-10076	56416	801	101	1138.27	1135.92	1155.56	0.01	1.50%	0.22	-2.07
S50H19	1132.3	6.5	2580	-1272	7198	-57	192	1134.37	1129.88	1167.23	0.02	1.50%	-3.68	-2.07
S50M19	1127.9	6.8	880	-740	4483	53	283	1125.76	1119.16	1174.21	0.03	1.50%	-8.08	2.14

Gold Futures

Series	Settle	Change	Vol. Contracts	Change	OI	Change	Days to Delivery	Theoretical			Premium / Discount	Risk Free Rate
								Theoretical	Lower	Upper		
GFV18	18720	-30	381	149	2194	12	43	18589	18573	18709	131.07	1.50%
GFZ18	18760	-30	275	181	2087	-24	101	18633	18595	18916	126.84	1.50%
GFG19	18830	-30	57	55	193	54	163	18680	18618	19136	149.56	1.50%

USD Futures

Series	Settle	Change	Days to Delivery	Theoretical	Basis
USDU18	32.55	-0.08	10	32.71	-0.13
USDV18	32.49	-0.15	43	32.79	-0.19
USDX18	32.46	-0.14	73	32.87	-0.22
USDZ18	32.47	-0.09	101	32.94	-0.21

DISCLAIMER: รายงานฉบับนี้จัดทำโดยบริษัทหลักทรัพย์ ฟินันเซีย ไซรัส จำกัด (มหาชน) "บริษัท" ข้อมูลที่ปรากฏในรายงานฉบับนี้ถูกจัดทำขึ้นบนพื้นฐานของแหล่งข้อมูลที่น่าเชื่อถือหรือเชื่อว่ามีความน่าเชื่อถือ และหรือมีความถูกต้อง อย่างไรก็ตามบริษัทไม่รับรองความถูกต้อง/ครบถ้วนของข้อมูลดังกล่าว ข้อมูลและความคิดเห็นที่ปรากฏอยู่ในรายงานฉบับนี้อาจมีการเปลี่ยนแปลง แก้ไข หรือเพิ่มเติมได้ตลอดเวลาโดยไม่ต้องแจ้งให้ทราบล่วงหน้า บริษัทไม่มีความประสงค์ที่จะชักจูงหรือชี้ชวนให้ผู้ลงทุน ลงทุนซื้อหรือขายหลักทรัพย์ตามที่ปรากฏในรายงานฉบับนี้ รวมทั้งบริษัทไม่ได้รับประกันผลตอบแทนหรือราคาของหลักทรัพย์ตามข้อมูลที่ปรากฏแต่อย่างใด บริษัทจึงไม่รับผิดชอบต่อความเสียหายใดๆ ที่เกิดขึ้นจากการนำข้อมูลหรือความเห็นในรายงานฉบับนี้ไปใช้ไม่ว่ากรณีใดก็ตาม ผู้ลงทุนควรศึกษาข้อมูลและใช้ดุลยพินิจอย่างรอบคอบในการตัดสินใจลงทุน

บริษัทขอสงวนลิขสิทธิ์ในข้อมูลและความคิดเห็นที่ปรากฏอยู่ในรายงานฉบับนี้ ห้ามมิให้ผู้ใดนำข้อมูลและความคิดเห็นในรายงานฉบับนี้ไปใช้ประโยชน์ คัดลอก ตัดแปลง ทำซ้ำ นำออกแสดงหรือเผยแพร่ต่อสาธารณชนไม่ว่าทั้งหมดหรือบางส่วน โดยไม่ได้รับอนุญาตเป็นลายลักษณ์อักษรจากบริษัทล่วงหน้า การลงทุนในหลักทรัพย์มีความเสี่ยง ผู้ลงทุนควรศึกษาข้อมูลและพิจารณาอย่างรอบคอบก่อนการตัดสินใจลงทุน

บริษัทหลักทรัพย์ ฟินันเซีย ไซรัส จำกัด (มหาชน) อาจเป็นผู้ดูแลสภาพคล่อง (Market Maker) และผู้ออกใบสำคัญแสดงสิทธิอนุพันธ์ (Derivative Warrants) บนหลักทรัพย์ที่ปรากฏอยู่ในรายงานฉบับนี้ โดยบริษัท อาจจัดทำทวีเคาระทิงของหลักทรัพย์อ้างอิงดังกล่าวนี้ ดังนั้น นักลงทุนควรศึกษารายละเอียดในหนังสือชี้ชวนของใบสำคัญแสดงสิทธิอนุพันธ์ดังกล่าวก่อนตัดสินใจลงทุน