



## SET INDEX

ขอดูช่วงแนวต้านย่อย 1637-1639 จุดก่อน อาจติดราย ชม.

รอบหลักจ่อผ่าน Downtrend ที่ 1639 จุด ซึ่งตามกรอบการฟื้นแบบ Double Bottoms จะต้องทะลุผ่านเพื่อทดสอบเป้าหมาย 1645-1650 จุด

แต่รอบย่อยยังขอดูแนวต้านที่ 1637-1639 จุดเป็นด่านสำคัญก่อน หากเริ่มติด อาจทำให้การฟื้นแบบ Double Bottoms มีระยะแกว่งออก ด้านข้างรายทางช่วง 1625-1639 จุดได้

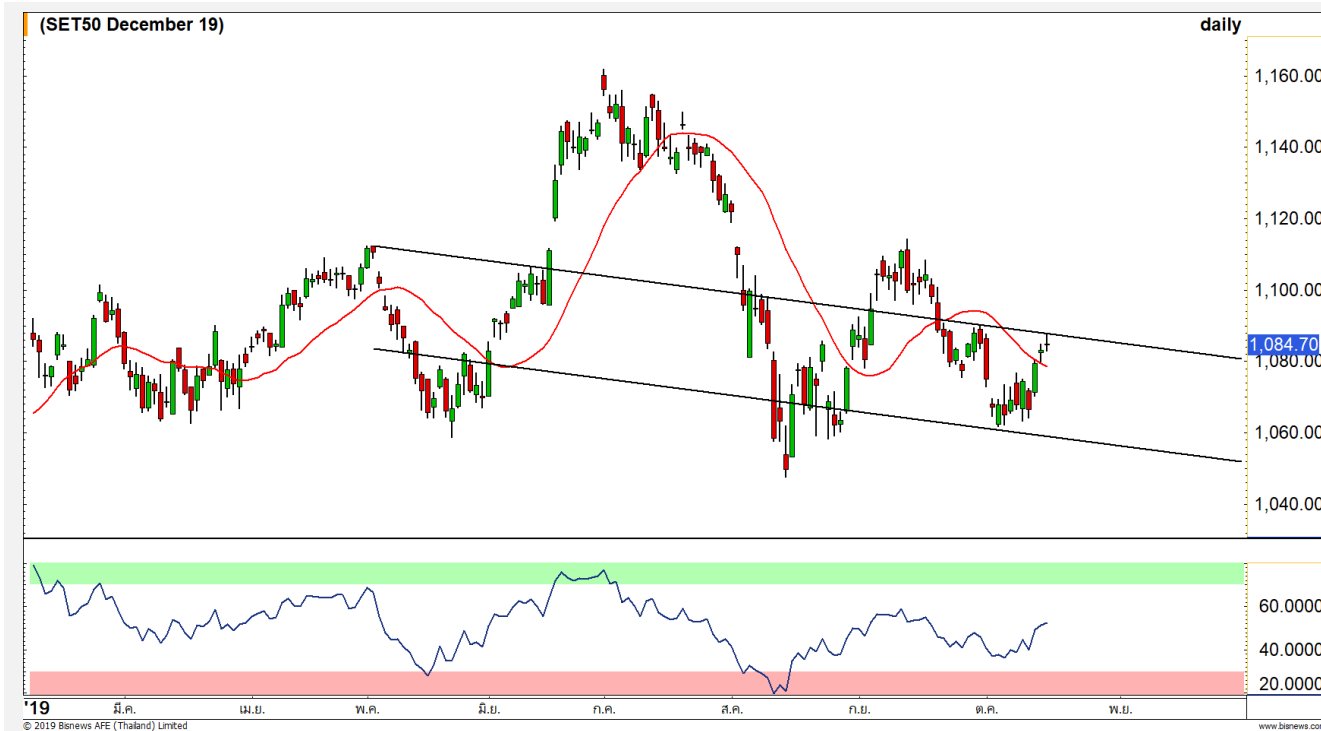
แนวรับ	1629	1625
แนวต้าน	1637	1639



## Technical Review:

- S50Z19 : สลับย่อ แต่หากประคองไม่หลุด 1082/1078 จุด ให้ยึดที่ภาพหลักยังรอทดสอบ 1090/1100 จุด
- Momentum Trading : VGI, CBG
- Swing Trading : TISCO, STPI
- DW : BTS (CALL)

# SET50 Index Futures



**ระยะย่อราย ชม.**  
**ยังระคองไม่ให้หลุด 1082/1078 จุด**

16 ต.ค. 62 นักลงทุนต่างชาติ Long สุทธิ  
เพิ่มขึ้นเป็น 14,284 สัญญา

ภาพหลักพื้นแบบ Double Bottoms มีโอกาส  
ทดสอบเป้าหมาย 1090/1100 จุด

แต่เมื่อวาน S50Z19 กลับมาอ่อนแอกว่า SET50  
Index ดิ่ง Basis 6.59 จุด ภาพรวมยังรอการทะลุผ่าน  
แนวต้าน 1088 จุด ฉะนั้นการเหวี่ยงราย ชม. ตราบที่ไม่  
หลุด 1078 จุด ฟัง Long ยังได้เปรียบ

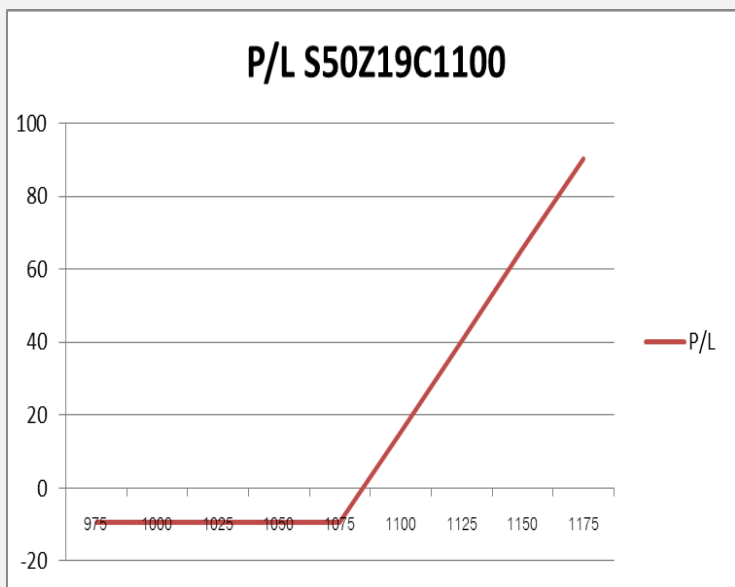
**กลยุทธ์ S50Z19**

- พอร์ตว่างร่อย ค่อยเปิด Long ที่แนวรับไม่หลุด  
1082/1078 จุด **หลุด 1077 จุดตัดขาดทุนทันที**

	แนวรับ		แนวต้าน	
	1082	1078	1088	1090
<b>Contracts</b>	<b>Long</b>	<b>Short</b>	<b>Net</b>	<b>YTD</b>
<b>Institution</b>	24634	25608	-974	8325
<b>Foreign</b>	57704	43420	14284	61606
<b>Local</b>	57012	70322	-13310	-69931



# SET50 Index Options



คำแนะนำ : Wait and See

กลยุทธ์ : Wait and See

ขาดทุนสูงสุด : -

กำไรสูงสุดทางทฤษฎี : ไม่จำกัด

เป้าหมายการทำกำไร : -

จุดคุ้มทุน(เมื่อหมดอายุ) : -

SET50 Index	Long S50Z19C1050	Cost	Profit/Loss
1000	-75	11	-11
1025	-50	11	-11
1050	-25	11	-11
1075	0	11	-11
1100	25	11	14
1125	50	11	39
1150	75	11	64
1175	100	11	89
1200	125	11	114

		Price	Change	Vol.	Open Interest	Intrinsic Value	Time Value	Break Even	All-in-Premium	Implied Volatility	Delta	Effective Gearing
Call Option	S50Z19C1050	44.50	2.50	73	602	41.29	3.21	1094.50	0.00	6.95%	0.91	22.24
	S50Z19C1075	26.10	0.50	356	3049	16.29	9.81	1101.10	0.01	8.04%	0.69	28.72
	S50Z19C1100	14.50	0.10	689	3,950	0.00	14.50	1114.50	0.02	9.14%	0.45	33.62
	S50Z19C1125	7.40	0.10	581	4,558	0.00	7.40	1132.40	0.04	9.83%	0.26	38.68
	S50Z19C1150	3.70	0.10	175	4,074	0.00	3.70	1153.70	0.06	10.53%	0.14	42.57

Put Option	S50Z19P1050	9.40	-0.70	723	5185	0.00	9.40	1040.60	-0.05	13.37%	-0.24	-27.80
	S50Z19P1075	16.80	-0.70	822	4,300	0.00	16.80	1058.20	-0.03	12.95%	-0.37	-24.34
	S50Z19P1100	29.40	-1.50	178	2,179	8.71	20.69	1070.60	-0.02	13.34%	-0.53	-19.68
	S50Z19P1125	47.50	-1.70	32	626	33.71	13.79	1077.50	-0.01	14.74%	-0.66	-15.11
	S50Z19P1150	69.90	-1.10	9	389	58.71	11.19	1080.10	-0.01	17.35%	-0.73	-11.43

### Construction Services

	Level 1	Level 2
<b>Support</b>	82	80
<b>Resistance</b>	84	86.50

**ยืนเหนือเส้นค่าเฉลี่ย 20 วัน**

ดัชนีกลุ่มบริการรับเหมาก่อสร้าง ล่าสุดขึ้นมายืนเหนือเส้นค่าเฉลี่ย 20 วัน ดึงภาพระยะกลางกลับมาเป็นบวก มีแนวโน้มปรับตัวขึ้นต่อ

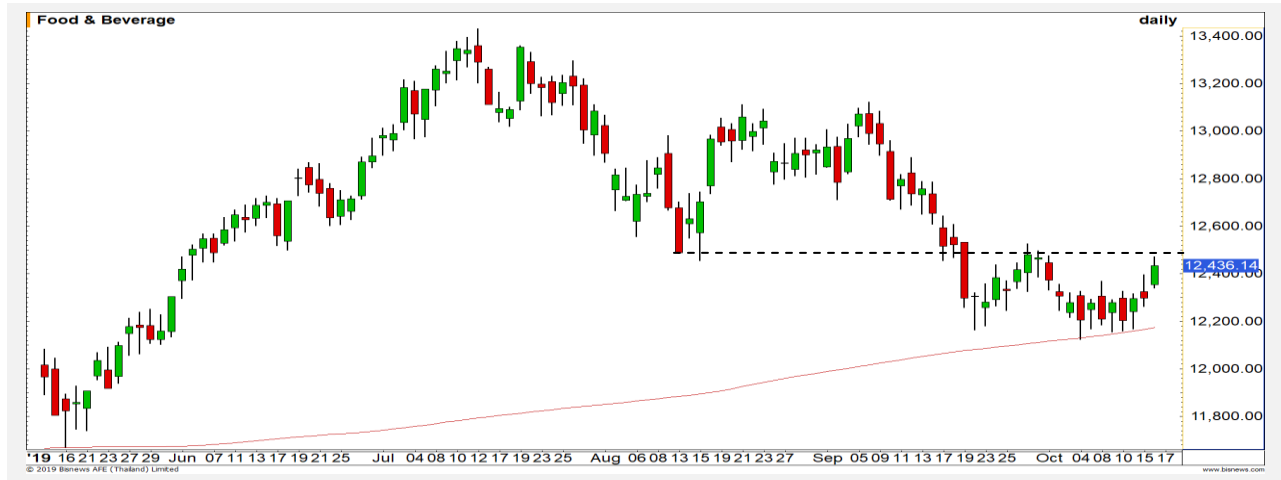


### Food and Beverage

	Level 1	Level 2
<b>Support</b>	12300	12000
<b>Resistance</b>	12500	12800

**รอผ่าน 12500 จุด**

ดัชนีกลุ่มอาหารและเครื่องดื่ม กลับขึ้นมาทดสอบแนวต้านสำคัญบริเวณ 12500 จุด หากผ่านระดับดังกล่าวได้จะยืนยันรอบการกลับตัวรูปแบบ Double Bottoms



# Top Most Active



Support 50 48 Resistance 51 53

**PTTGC** : ราคาอ่อนตัวหลุดระดับ 51 บาทลงมา ทำให้ Downside กลับมาเปิดอีกครั้ง เกิดความเสี่ยงการพักตัวลงต่อ



Support 76.25 75.25 Resistance 77.75 80

**AOT** : โมเมนตัมการขึ้นแข็งแกร่ง สามารถลุ้นขึ้นทำ All time high (High สุดท้ายทำไว้เมื่อ 8 ม.ค. 2018 ที่ 77.75 บาท)



Support 44.50 44 Resistance 45.50 46

**PTT** : ช่วงนี้ราคายังคงแกว่งตัวในกรอบแคบ โดยกรอบการแกว่งตัวอยู่ที่บริเวณ 44 – 46 บาท



Support 75 73.50 Resistance 77 80

**RATCH** : ยอมรับว่าราคาอยู่ในแนวโน้มของขาขึ้น แต่ในระยะสั้นขึ้นมาชนแนวต้าน 77 บาท ทำให้มีโอกาสได้เห็นการชะลอตัวในรอบสั้น เพื่อสะสมกำลังใหม่

# Momentum Trading

VGI

**Support** | 9.80  
**Resistance** | 10.30  
**Stop loss** | 9.70

## คำแนะนำระยะสั้น (BUY)

ราคาทะลุแนวต้าน High เดิมที่ 9.80 บาทขึ้นมาได้ ทำให้เกิดโมเมนตัมเชิงบวก มีโอกาสปรับตัวขึ้นต่อสู่แนวต้านถัดไปที่ 10.30 บาท



CBG

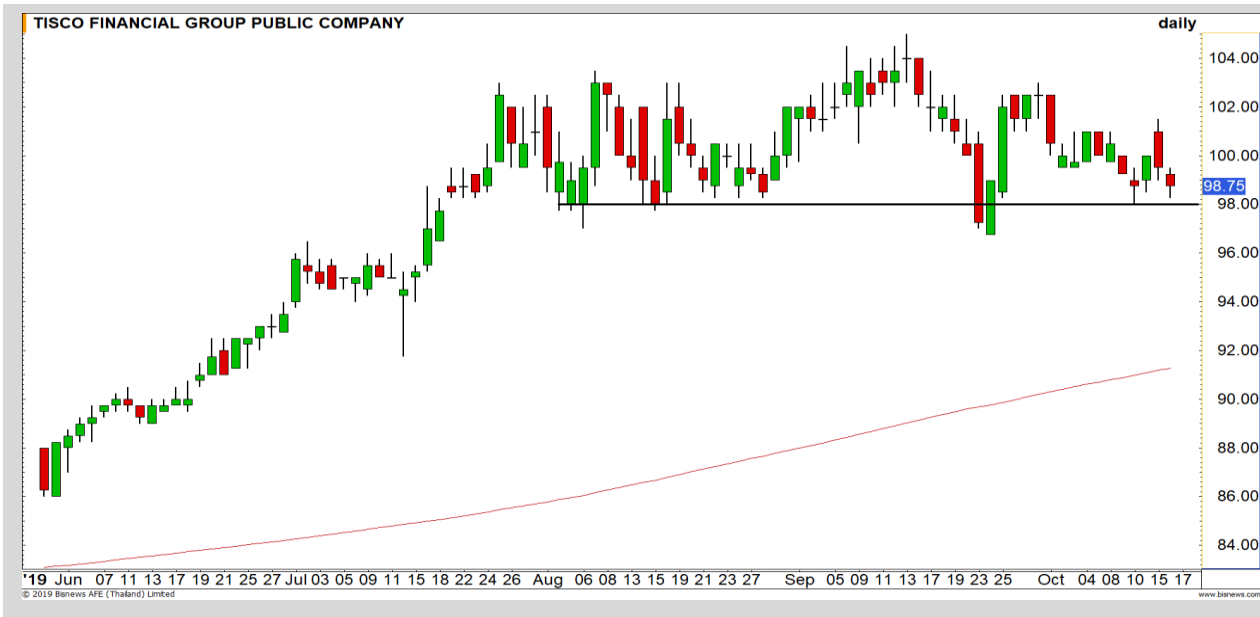
**Support** | 78  
**Resistance** | 79.50/81.50  
**Stop loss** | 77

## คำแนะนำระยะสั้น (BUY)

ราคาแกว่งตัวในกรอบสามเหลี่ยมช่วง 76.50-81.50 บาท และเมื่อผ่านแนวต้านแรก 79.50 บาทจะเปิด Upside ยืนยันโอกาสหลุดออกจากกรอบ Sideway



# Swing Trading



<b>Support</b>	98
<b>Resistance</b>	101
<b>Stop loss</b>	96.75

## คำแนะนำระยะสั้น (BUY)

ราคาย่อตัวลงมาใกล้โซนแนวรับ 98 บาท อีกครั้ง ประเมินเป็นจังหวะในการเข้าเก็งกำไรระยะสั้นที่ดี มีโอกาสติดตัวกลับขึ้นหาเป้าหมาย 101 บาท

TISCO



<b>Support</b>	6.65
<b>Resistance</b>	7.00/7.20
<b>Stop loss</b>	6.50

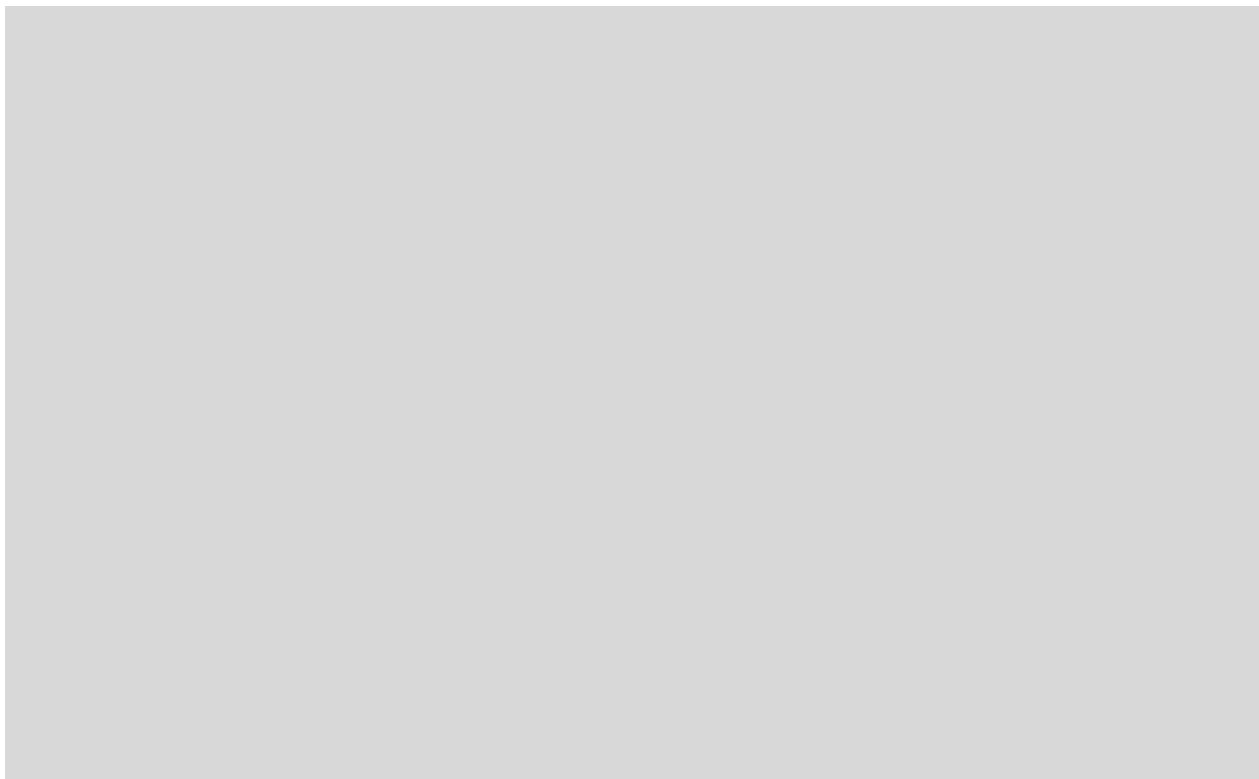
## คำแนะนำระยะสั้น (BUY)

ราคาผ่านแนวค่าเฉลี่ยระยะกลางที่ 6.50 บาท ขึ้นมาขึ้นได้ มีโอกาสฟื้นตัวต่อเนื่อง มีเป้าหมาย 7 บาท และ 7.20 บาท

STPI



### รอสัญญาหุ้นตัวใหม่



### เทียบราคาวันก่อนหน้า

Close Price	%Change
-	-

(ข้อมูล ณ เวลา 17.00 น. ของวันก่อนหน้า)

### รอสัญญา

แนวรับ		แนวต้าน	
-	-	-	-

เมื่อวานตัดขาดทุน สำหรับต้นทุนทำ SBL ช่วง 57.50-57.75 บาทไปแล้ว ทะลุแนวตัดขาดทุนที่ 59.50 บาท

### ปริมาณหุ้นที่ให้ยืมเพื่อขายชอร์ต

Stock	Available for borrowing (Share)
-	-

(ข้อมูล ณ เวลา 9.00 น. ของวันก่อนหน้า)

-

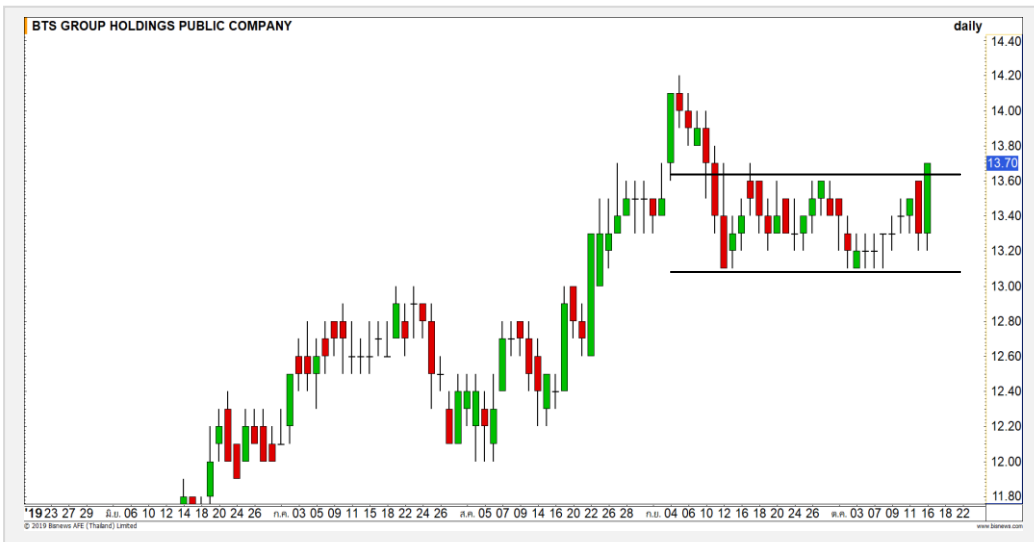
สอบถามข้อมูลเพิ่มเติม กรุณาติดต่อ  
ฝ่ายธุรกิจยืมและให้ยืมหลักทรัพย์

โทรศัพท์: 02-659-4335-40

Email: sbl@fnsyus.com



## BTS: BTS24C2001A



แนวรับ		แนวต้าน	
13.60	13.30	14	14.20

ราคาหุ้นตัวขึ้นยืนเหนือแนวต้านของรอบการพักตัวที่ 13.60 บาท  
คาดการณ์ราคาเข้าสู่รอบการฟื้นตัวต่อ วางเป้าหมายที่ 14.20 บาท

**ตัดขาดทุนกรณีหลุด 13.20 บาท**



สอบถามข้อมูลเพิ่มเติม  
โทรศัพท์ 02-658-9915  
Email: dw@fnsyrus.com  
Line: @dw24

### ตารางราคา

\* ตารางราคาใช้เปรียบเทียบในการซื้อขายช่วง  
market open เท่านั้น ไม่รวมช่วง market call

Underlying Bid*	DW Bid Price(THB) *				
	17-Oct-2019	18-Oct-2019	21-Oct-2019	22-Oct-2019	24-Oct-2019
14.00	0.48	0.48	0.48	0.47	0.47
13.90	0.46	0.46	0.46	0.46	0.45
13.80	0.45	0.44	0.44	0.44	0.44
13.70	0.43	0.43	0.42	0.42	0.42
13.60	0.41	0.41	0.41	0.41	0.40
13.50	0.40	0.39	0.39	0.39	0.39
13.40	0.38	0.38	0.37	0.37	0.37
13.30	0.36	0.36	0.36	0.36	0.35
13.20	0.35	0.35	0.34	0.34	0.34

<b>Name</b>	BTS24C2001A	<b>Implied Volatility</b>	38.00%
<b>Underlying</b>	BTS	<b>Delta</b>	70.80%
<b>Type</b>	Call	<b>Listing Date</b>	24-Apr-2019
<b>Strike</b>	12.524	<b>Last Trading Date</b>	31-Jan-2020
<b>Conversion Ratio</b>	4.26294	<b>Expire Date(Maturity Date)</b>	05-Feb-2020
<b>Moneyess</b>	8.59% ITM	<b>outstanding (16-Oct-2019)</b>	575,000

# Volume Outperformed

Stock	Last	Base Vol	Volume	%Vol up
ANAN	3.02	1,665,028	18,805,200	1,029%
MCS	9.25	866,900	5,637,800	550%
META	1.33	2,116,210	12,091,800	471%
FPT	18.20	2,230,823	12,578,300	463%
QH	2.64	14,732,611	67,511,800	329%

### หมายเหตุประกอบการเลือก Volume Outperformed

- ไม่นับรวม DW และ Warrant
- ราคาหุ้นไม่ต่ำกว่า 1 บาท
- ปริมาณซื้อขาย (Volume) ต่อวันมากกว่า 5,000,000 หุ้น
- %Vol Up หมายถึง ปริมาณการซื้อขายมากกว่าวันก่อนหน้า โดยคิดเป็นเปอร์เซ็นต์
- ข้อมูลจาก Finansia Hero

\*\* เนื่องจากหุ้นในกลุ่มนี้ส่วนใหญ่เป็นหุ้นที่ผันผวนแรงกว่าตลาด  
นักลงทุนควรใช้ความระมัดระวังเป็นพิเศษ \*\*



**MCS** : ราคาฟื้นตัวขึ้นทะลุ Downtrend Line ของรอบการพักตัวพร้อมด้วยปริมาณการซื้อขายที่หนาแน่น คาดราคาฟื้นตัวได้ต่อ

Support	9.10	8.90
Resistance	9.40	9.70



**QH** : หลังจากที่ราคายืนไม่หลุดแนวรับหลักที่ 2.60 บาท ล่าสุดมีสัญญาณการฟื้นตัวจากแท่งเทียน Bullish Engulfing

Support	2.60	2.56
Resistance	2.74	2.82



Crude Oil (WTI)



Level 1

Level 2

Support

52

50

Resistance

55

58

แกว่งเหนือ 52 เทรียญ

ราคาน้ำมัน ยังคงแกว่งตัวออกด้านข้างเหนือระดับแนวรับสำคัญบริเวณ 52 ดอลลาร์สหรัฐต่อบาร์เรล โดยตราบโดถ้ายันเหนือระดับดังกล่าว รักษาทิศทางเชิงบวก คินนี้ติดตามตัวเลขสต็อกน้ำมันดิบจาก EIA

Rubber



Level 1

Level 2

Support

160

155

Resistance

165

174

ระวังย่อปิด Gap

ราคายางพารา (TOCOM) ระยะสั้นระวังการย่อตัวปิด Gap ที่บริเวณ 160 เยนต่อกิโลกรัม ทิศทางยังคงให้น้ำหนักเป็นลบ

# Gold Futures

## ระยะสั้นมีโอกาสย่อตัวอีกระลอก

นักลงทุนเริ่มกลับเข้าสะสมทองคำหลังจากที่เงินสกุลดอลลาร์อ่อนค่าต่อเนื่อง

ภาพทางเทคนิค ราคาทองคำหลังจากที่ย่อตัวลงทดสอบแนวรับ 1480 ดอลลาร์ แต่ยังคงไม่หลุดกรอบดังกล่าว ทำให้ปิดความเสี่ยงต่อการย่อตัว แต่หากกลับมาหลุด 1480 ดอลลาร์จะเปิดความเสี่ยงต่อการไหลอีกระลอก

แต่ระยะสั้นนี้ราคาทองคำมีโอกาสติดแนวต้าน 1490 ดอลลาร์ และย่อตัวอีกระลอก

## คำแนะนำระยะสั้น GOZ19

- พอร์ตว่างและ Wait and See

วันที่ 16 ต.ค. 2019  
กองทุน SPDR ขายทองคำ 1.47 ตัน  
กดลงมาที่ระดับ 918.19 ตัน



แนวรับ		แนวต้าน	
1480	1470	1490	1500

Contracts	Long	Short	Net	YTD
Institution	7908	9256	-1348	-3411
Foreign	1487	5118	-3631	61606
Local	17398	12419	4979	-69931

# USD Futures

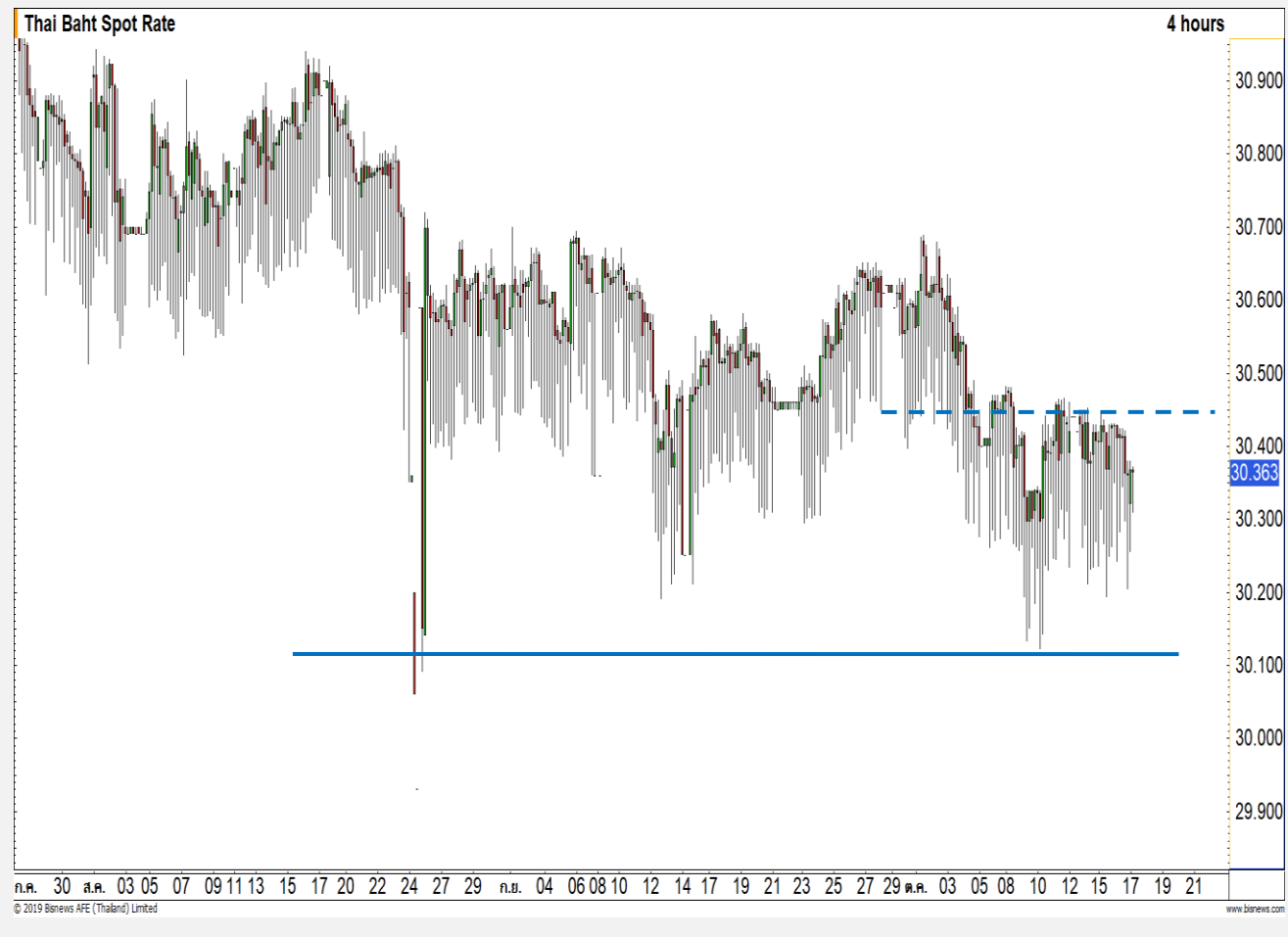
## มีโอกาสแข่งค่าสลับ

เมื่ออ่อนค่าเข้าใกล้แนวต้าน 30.45 บาท/

ภาพเทคนิคราย 240 นาที เชนี่ค่าเงินบาทอ่อนค่ากลับมา หลังจากทีค่าคืนที่ผ่านมาแข่งค่าแต่ละระดับ 30.20 บาท/ดอลลาร์ คาดค่าเงินบาทมีโอกาสแข่งค่าสลับเมื่ออ่อนค่าเข้าใกล้แนวต้าน 30.45 บาท/ดอลลาร์

## คำแนะนำระยะสั้น USDZ19

- พอร์ตวางรอเปิด Short เมื่อค่าเงินบาทอ่อนค่าเข้าใกล้แนวต้าน 30.45 บาท/ดอลลาร์ วางเป้าหมายทำกำไรที่ 30.25-30.30 บาท/ดอลลาร์ ตัดขาดขาดทุนกรณีอ่อนค่าทะลุ 30.50 บาท/ดอลลาร์



แนวรับ		แนวต้าน	
30.30	30.20	30.40	30.45

## Market Summary & Theoretical Price

### SET50 Index Futures

Series	Settle	Change	Vol Contracts	Vol Change	OI	OI Change	Days to Delivery	Theoretical			Div. Yield	Fund Rate	Basis	Premium Discount
								Theoretical	Lower	Upper				
S50V19	1090.7	6.0	11	-2	50	-7	13	1091.96	1091.57	1094.00	0.02%	1.75%	-0.59	-1.26
S50X19	1089.4	6.0	2	-2	12	1	42	1093.01	1091.75	1099.60	0.38%	1.75%	-1.89	-3.61
S50Z19	1084.7	1.6	129746	0	304895	0	71	1092.80	1090.67	1103.94	1.04%	1.75%	-6.59	-8.10
S50H20	1081.0	1.2	8184	1835	26486	486	162	1089.93	1085.09	1115.36	2.03%	1.75%	-10.29	-8.93
S50M20	1076.8	1.0	1040	166	7083	42	256	1081.11	1073.46	1121.29	3.08%	1.75%	-14.49	-4.31
S50U20	1072.7	1.7	367	12	1150	77	348	1075.79	1065.38	1130.41	3.24%	1.75%	-18.59	-3.09

### Gold Futures

Series	Settle	Change	Vol Contracts	Vol Change	OI	OI Change	Days to Delivery	Theoretical			Premium / Discount	Risk Free Rate
								Theoretical	Lower	Upper		
GFV19	21450	-150	63	-10	1094	-6	13	21495	21487	21535	-44.84	1.75%
GFZ19	21540	-160	24	7	898	-2	71	21555	21513	21774	-14.58	1.75%
GFG20	21620	-140	5	-2	182	4	133	21618	21540	22029	1.56	1.75%

### Gold Online Futures

Series	Settle	Change	Vol Contracts	Vol Change	OI	OI Change	Days to Delivery	Theoretical
GOZ19	1492.20	-11.30	18313	4780	47765	4047	71	1493.94

### USD Futures

Series	Settle	OI Change	Days to Delivery	Theoretical	Basis
USDV19	30.41	-0.01	13	30.39	0.06
USDX19	30.40	-0.01	42	30.46	0.05
USDZ19	30.38	0.03	71	30.53	0.03
USDH20	30.36	0.03	162	30.75	0.01

**DISCLAIMER:** รายงานฉบับนี้จัดทำโดยบริษัทหลักทรัพย์ ฟินันเซีย ไซรัส จำกัด (มหาชน) "บริษัท" ข้อมูลที่ปรากฏในรายงานฉบับนี้ถูกจัดทำขึ้นบนพื้นฐานของแหล่งข้อมูลที่เราหรือเราเชื่อว่ามีความน่าเชื่อถือ และ5อง อย่างไรก็ตามบริษัทไม่รับรองความถูกต้องความถูกต้องครบถ้วนของข้อมูลดังกล่าว ข้อมูลและความคิดเห็นที่ปรากฏอยู่ในรายงานฉบับนี้อาจมีการเปลี่ยนแปลง แก้ไข หรือเพิ่มเติมได้ตลอดเวลาโดยไม่ต้องแจ้งให้ทราบล่วงหน้า บริษัทไม่มีความประสงค์ที่จะชักจูงหรือชี้ชวนให้ผู้ลงทุน ลงทุนซื้อหรือขายหลักทรัพย์ตามที่ปรากฏในรายงานฉบับนี้ รวมทั้งบริษัทไม่ได้รับประกันผลตอบแทนหรือราคาของหลักทรัพย์ตามข้อมูลที่ปรากฏแต่อย่างใด บริษัทจึงไม่รับผิดชอบต่อความเสียหายใดๆ ที่เกิดขึ้นจากการนำข้อมูลหรือความเห็นในรายงานฉบับนี้ไปใช้ไม่ว่ากรณีใดก็ตาม ผู้ลงทุนควรศึกษาข้อมูลและใช้ดุลยพินิจอย่างรอบคอบในการตัดสินใจลงทุน

บริษัทขอสงวนลิขสิทธิ์ในข้อมูลและความคิดเห็นที่ปรากฏอยู่ในรายงานฉบับนี้ ห้ามมิให้ผู้ใดนำข้อมูลและความคิดเห็นในรายงานฉบับนี้ไปใช้ประโยชน์ คัดลอก ตัดแปลง ทำซ้ำ นำออกแสดงหรือเผยแพร่ต่อสาธารณชนไม่ว่าทั้งหมดหรือบางส่วน โดยไม่ได้รับอนุญาตเป็นลายลักษณ์อักษรจากบริษัทล่วงหน้า การลงทุนในหลักทรัพย์มีความเสี่ยง ผู้ลงทุนควรศึกษาข้อมูลและพิจารณาอย่างรอบคอบก่อนการตัดสินใจลงทุน

บริษัทหลักทรัพย์ ฟินันเซีย ไซรัส จำกัด (มหาชน) อาจเป็นผู้ดูแลสภาพคล่อง (Market Maker) และผู้ออกใบสำคัญแสดงสิทธิอนุพันธ์ (Derivative Warrants) บนหลักทรัพย์ AAV, ADVANC, AEONTS, AMATA, ANAN, AOT, AP, BANPU, BBL, BCH, BCP, BCPG, BDMS, BEAUTY, BEC, BEM, BGRIM, BH, BJC, BLAND, BPP, BTS, CBG, CENTEL, CHG, CK, CKP, COM7, CPALL, CPF, CPN, DELTA, DTAC, EA, EGCO, EPG, ERW, ESSO, GFPT, GLOBAL, GPSC, GULF, GUNKUL, HANA, HMPRO, INTUCH, IRPC, IVL, JAS, JMT, KBANK, KCE, KKP, KTB, KTC, LH, MAJOR, MBK, MEGA, MINT, MTC, ORI, OSP, PLANB, PRM, PSH, PSL, PTG, PTT, PTTEP, PTTGC, QH, RATCH, ROBINS, RS, SAWAD, SCB, SCC, SGP, SIRI, SPALI, SPRC, STA, STEC, SUPER, TASCOS, TCAP, THAI, THANI, TISCO, TKN, TMB, TOA, TOP, TPIPP, TRUE, TTW, TU, TVO, WHA และ SET50 Future โดยบริษัทฯ อาจจัดทำบทวิเคราะห์ของหลักทรัพย์อ้างอิงดังกล่าว ดังนั้น นักลงทุนควรศึกษารายละเอียดในหนังสือชี้ชวนของใบสำคัญแสดงสิทธิอนุพันธ์ดังกล่าวก่อนตัดสินใจลงทุน

หมายเหตุ: ประธานกรรมการของบริษัทหลักทรัพย์ ฟินันเซีย ไซรัส จำกัด (มหาชน) ดำรงตำแหน่งเป็นกรรมการของบริษัท ทู คอร์ปอเรชั่น จำกัด (มหาชน)

Remark : FSS's Chairman is a TRUE's director.