



SET INDEX

เข้าบวกขึ้นก่อน

ดูช่วงแนวต้านแรก 1702-1708 จุด

เมื่อวานทยอยฟื้นปิด Gap 1700-1708 จุดแต่ยังถือว่าไม่ดีพอ เนื่องจากยังยืนเหนือ 1708 จุดไม่ได้ หลังตลาดฯ มีมูลค่าการซื้อขายเบาบาง จากการติดวันหยุดยาว จึงยังไม่ปิดความเสี่ยงของรอบหลักที่จะแตะ Low 12 ก.ย. ที่ผ่านมา ณ ระดับ 1666

ส่วนรอบเข้ายังแกว่งออกข้าง แนวต้านยังติด 1702-1708 จุด (ยกเว้นผ่าน 1708 จุด ถึงจะยืนยันรอบฟื้นต่อเนื่อง)

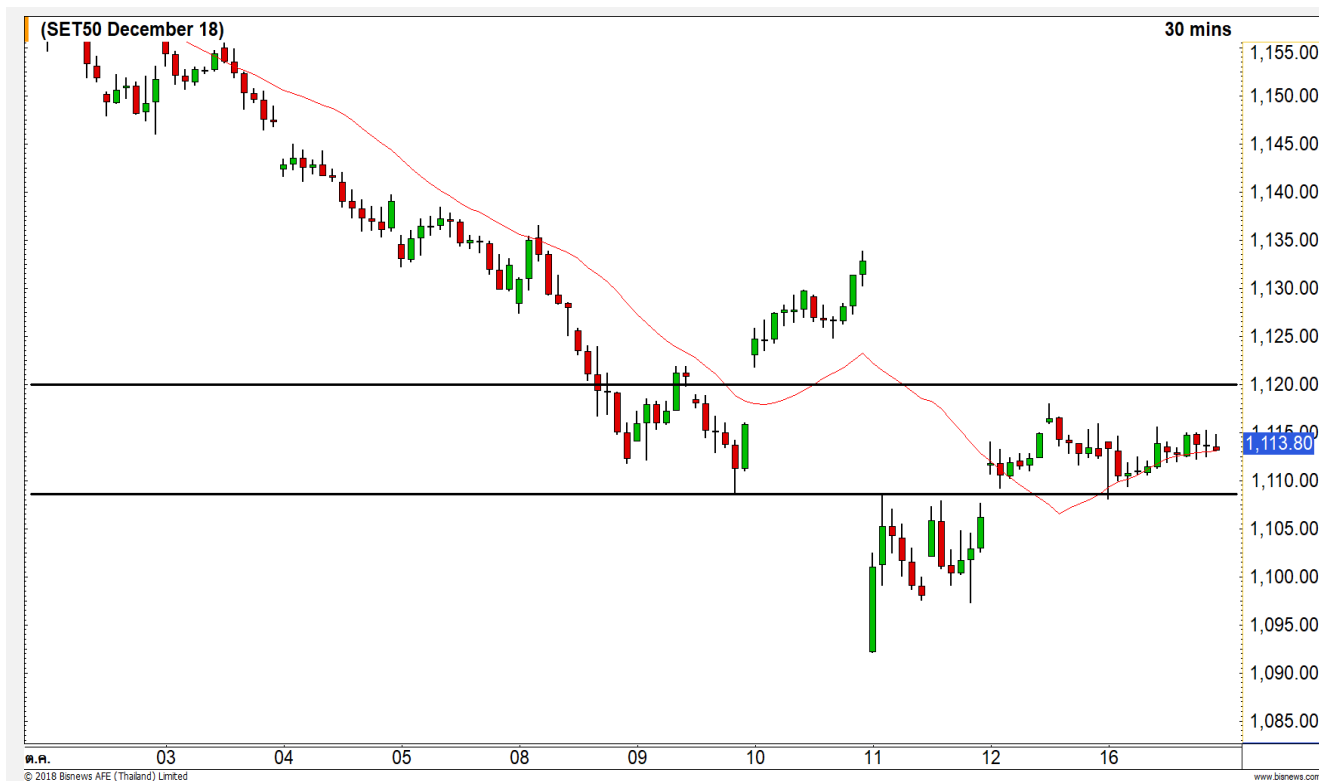
แนวรับ	1692	1690
แนวต้าน	1702	1708



Technical Review:

- S50Z18: เข้าคาดทยอยฟื้นตัวขึ้นปิด GAP 1118-1121.70 จุด แนวต้านหลักของวัน 1122-1125 จุด
- Momentum Trading : BH , GULF
- Swing Trading : HMPRO , TISCO

SET50 Index Futures



ยังลุ้นการขยับขึ้นปิด GAP

1118-1121.70 จุด

16 ต.ค. 61 นักลงทุนต่างชาติ Short สุทธิ ต่อเนื่องเป็นวันที่สอง 1,578 สัญญา (1-16 ต.ค. มียอด Short สุทธิสะสม 6,353 สัญญา)

รอบหลักยังมีแรงเหวี่ยงตราบที่ไม่พ้น 1120-1132 จุด เว้นปิดข้าม 1132 จุดจะฟื้นได้ต่อเนื่องเป็นรอบ

ขณะที่รอบเข้านี้คาดจะทยอยฟื้นตัวขึ้นปิด GAP 1118-1121.70 จุด ระยะดีสุดของวันดูที่แนวต้านหลัก ในช่วง 1122-1125 จุด

กลยุทธ์ S50Z18 (Swing Trade)

- พอร์ตว่าง รอดูทิศทางโดยสังเกตระยะตั้ง หากไม่พ้น แนวต้าน 1122-1125 จุด แนะนำจังหวะเปิด Short
- พอร์ตเสี่ยงสูงที่เปิด Long รอบเช้าวันที่ 10 ต.ค. ที่ผ่านมา ต้นทุนใกล้แนวรับ 1090 จุด ในส่วนที่เหลือรอปิดที่แนวต้าน 1120-1125 จุด หลุด 1100 จุดตัดขาดทุน และเปิด Short ตาม

แนวรับ

1108

1100

แนวต้าน

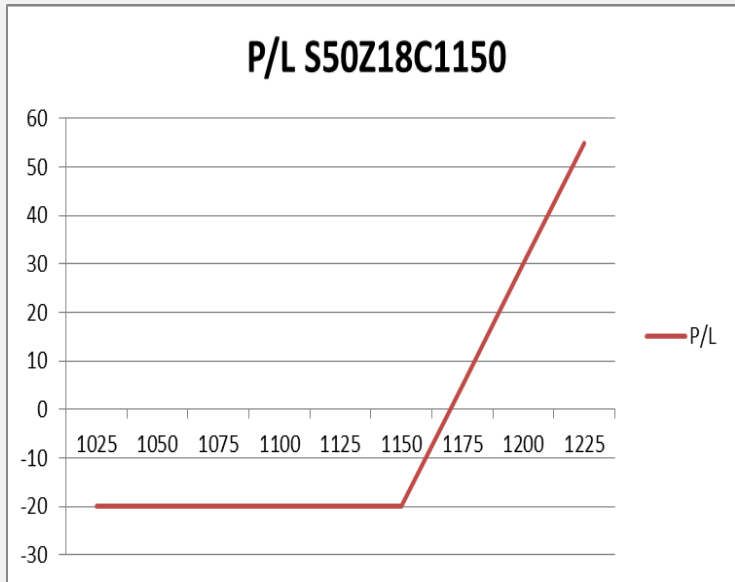
1120

1125

Contracts	Long	Short	Net	YTD
Institution	26711	20527	6184	38227
Foreign	23356	24934	-1578	-14157
Local	56525	61131	-4606	-24070



SET50 Index Options



คำแนะนำ : Long S50Z18C1150 ถือรอทำกำไรที่บริเวณ 1160 จุด

กลยุทธ์ : Long S50Z18C1150
ขาดทุนสูงสุด : 20.00 จุด
กำไรสูงสุดทางทฤษฎี : ไม่จำกัด
เป้าหมายการทำกำไร : 1160 จุด
จุดคุ้มทุน(เมื่อหมดอายุ) : 1170.00

SET50 Index	Long S50Z18C1150	Cost	Profit/Loss
1025	-125	20	-20
1050	-100	20	-20
1075	-75	20	-20
1100	-50	20	-20
1125	-25	20	-20
1150	0	20	-20
1175	25	20	5
1200	50	20	30
1225	75	20	55

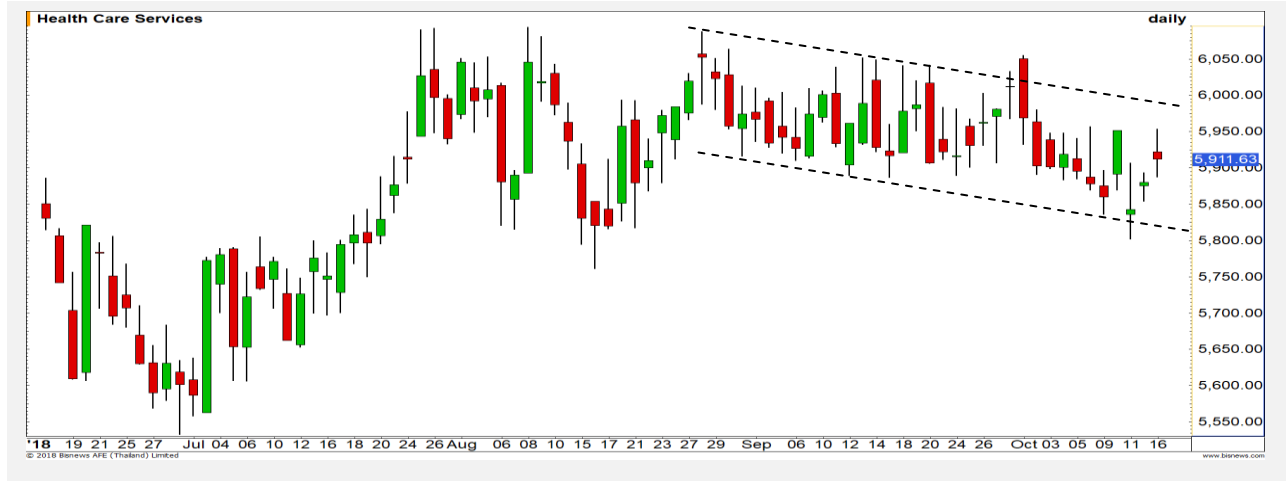
		Price	Change	Vol.	Open Interest	Intrinsic Value	Time Value	Break Even	All-in-Premium	Implied Volatility	Delta	Effective Gearing
Call Option	S50Z18C1100	38.60	0.10	48	815	15.21	23.39	1138.60	0.02	14.96%	0.60	17.47
	S50Z18C1125	25.70	-0.70	206	2,076	0.00	25.70	1150.70	0.03	14.88%	0.47	20.43
	S50Z18C1150	16.90	-0.90	140	3,670	0.00	16.90	1166.90	0.05	15.25%	0.35	22.87
	S50Z18C1175	10.20	-1.20	182	3,409	0.00	10.20	1185.20	0.06	15.24%	0.24	26.03
	S50Z18C1200	5.90	-0.80	219	4,718	0.00	5.90	1205.90	0.08	15.30%	0.15	29.13
Put Option	S50Z18P1100	25.00	-0.80	345	3,296	0.00	25.00	1075.00	-0.04	16.77%	-0.40	-18.00
	S50Z18P1125	36.60	-2.90	219	2,642	9.79	26.81	1088.40	-0.02	16.42%	-0.52	-15.96
	S50Z18P1150	52.20	-0.80	63	1,499	34.79	17.41	1097.80	-0.02	16.61%	-0.64	-13.66
	S50Z18P1175	72.10	0.10	24	602	59.79	12.31	1102.90	-0.01	17.86%	-0.72	-11.21
	S50Z18P1200	91.00	-2.00	10	302	84.79	6.21	1109.00	-0.01	17.26%	-0.81	-9.98

Health Care Services

	Level 1	Level 2
Support	5890	5800
Resistance	5950	6000

Sideway Down

ดัชนีกลุ่มการแพทย์ โดยรวมเป็นลักษณะ Sideway Down ในกรอบ Channel วงกรอบแนวต้านสำคัญที่บริเวณ 6000 จุด

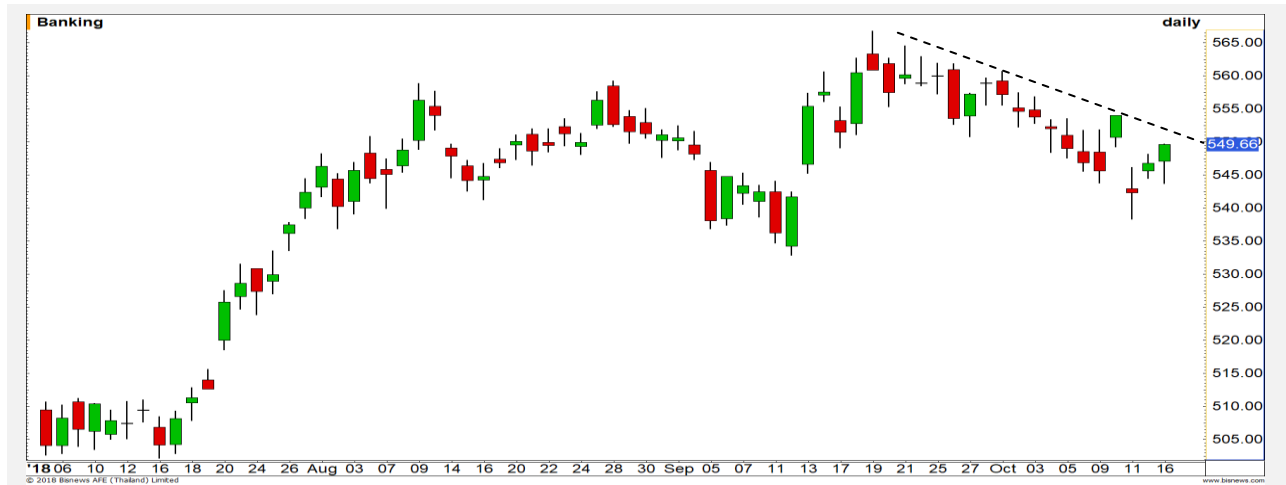


Banking

	Level 1	Level 2
Support	545	540
Resistance	550	560

รอฟ่านแนวต้าน 550 จุด

ดัชนีกลุ่มธนาคาร อยู่ในรอบการฟื้นตัว รอฟ่านแนวต้าน 550 จุด เพื่อดึงภาพเชิงบวกกลับมาอีกครั้ง แต่กรณียังไม่สามารถผ่านได้ ต้องระวังการลงแตะ Low เดิม ที่ 540 จุด

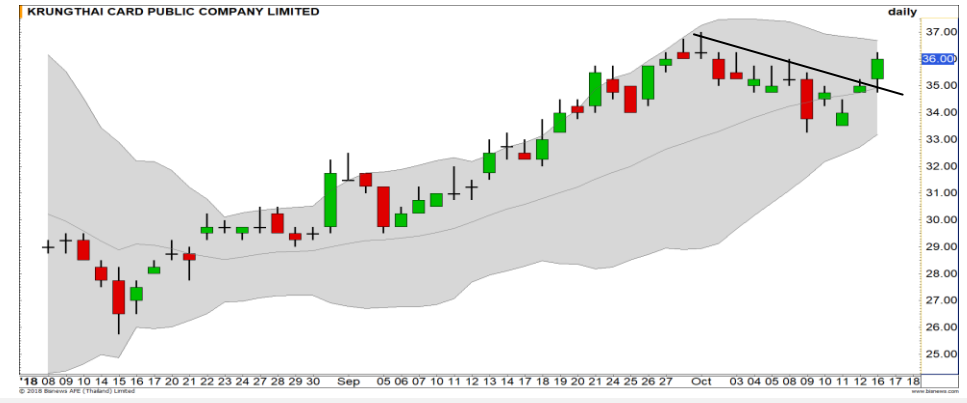


Top Most Active



Support 57 55.75 Resistance 59.25 61

IVL (DAY) : รอบหลักเป็นการทำฐานรูปแบบ Triple bottoms กำลังเข้าสู่รอบการขึ้นอีกครั้ง



Support 35.25 34.75 Resistance 37 38

KTC (DAY): โมเมนตัมกลับมาเป็นบวกอีกครั้ง มีโอกาสขึ้นทดสอบแนวต้าน high เดิม อีกทั้งลุ้นขึ้นทำ high ใหม่



Support 210 207 Resistance 213 216

BBL (DAY): รอการผ่านแนวต้านบริเวณ 213 บาท เพื่อยืนยันทิศทางของแนวโน้มขาขึ้นรอบนี้



Support 52 50 Resistance 55 58

MTC (DAY): ภาพโดยรวมยังคงเป็นการขึ้นที่แข็งแกร่ง สามารถลุ้นขึ้นทำ All time high วางแนวต้าน 55/58 บาท

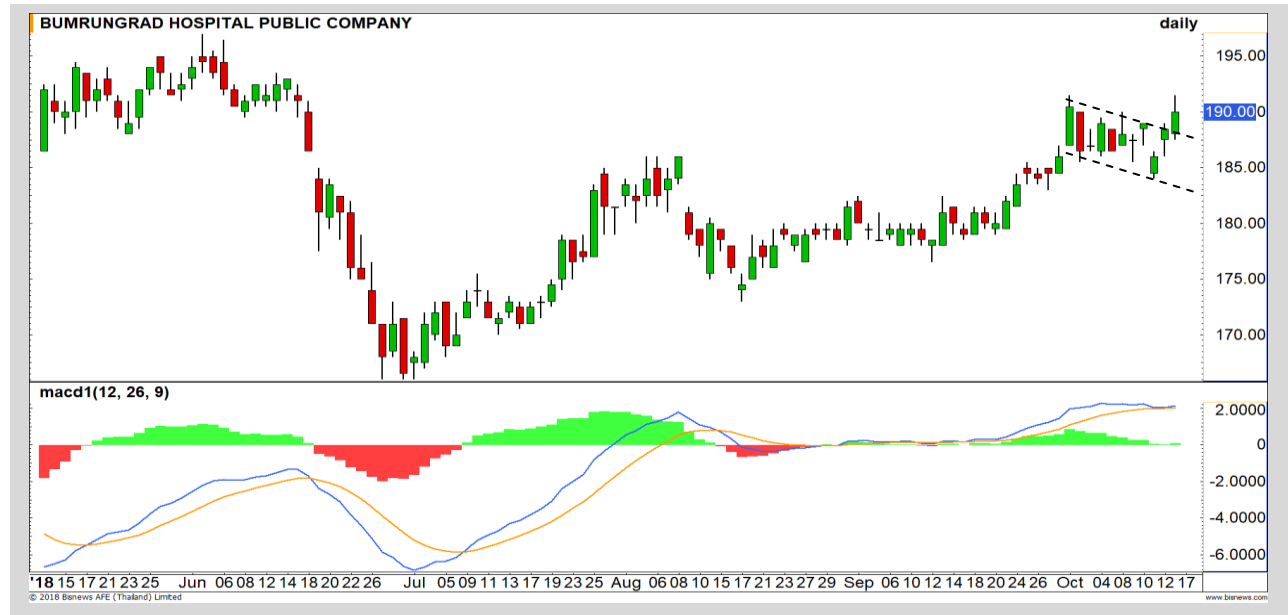
Momentum Trading

BH

Support | 187.50
Resistance | 195
Stop loss | 185.50

คำแนะนำระยะสั้น (BUY)

ราคาทะลุกรอบ Bull flag ขึ้นมา MACD ยังคงชี้ไปในทางบวก มีโอกาสปรับตัวขึ้นต่อ วัดเป้าหมายรอบนี้ที่ 195 บาท



GULF

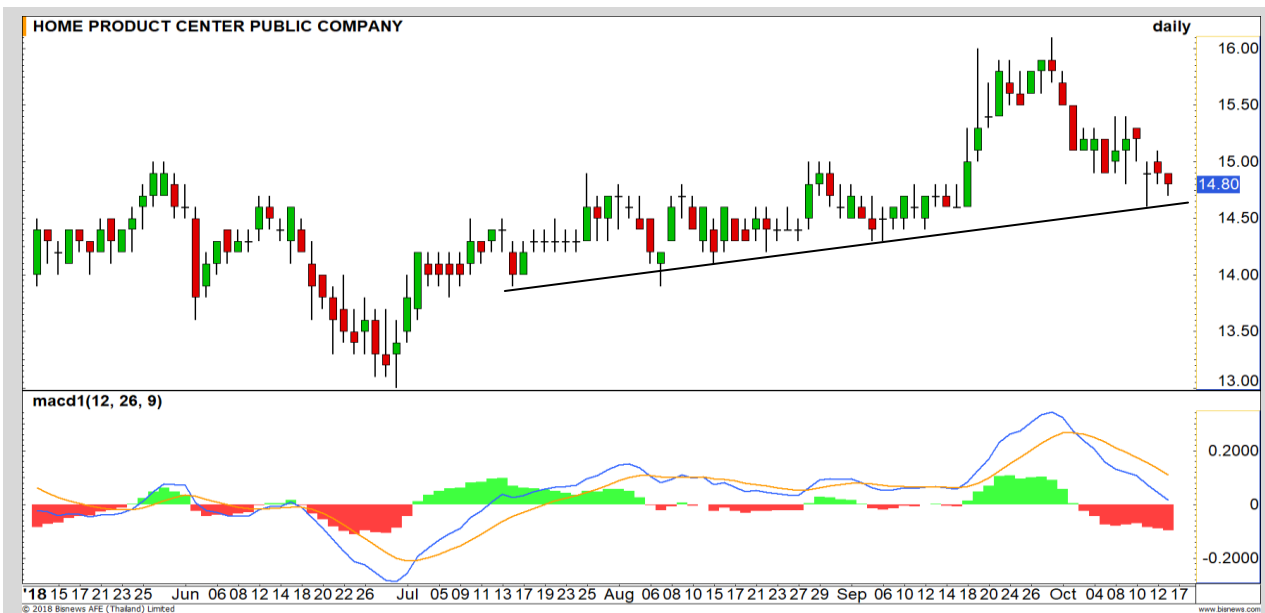
Support | 73.75
Resistance | 76.25-77
Stop loss | 73.25

คำแนะนำระยะสั้น (BUY)

มีแรงซื้อหนุนทิศทางราคาตลอด 1 สัปดาห์ที่ผ่านมา และตามแนวโน้มขาขึ้นยังมี Upside ที่จะกลับไปทดสอบแนว High เดิมที่ 79 บาท โดยมีแนวต้านแรก 76.25-77 บาท



Swing Trading

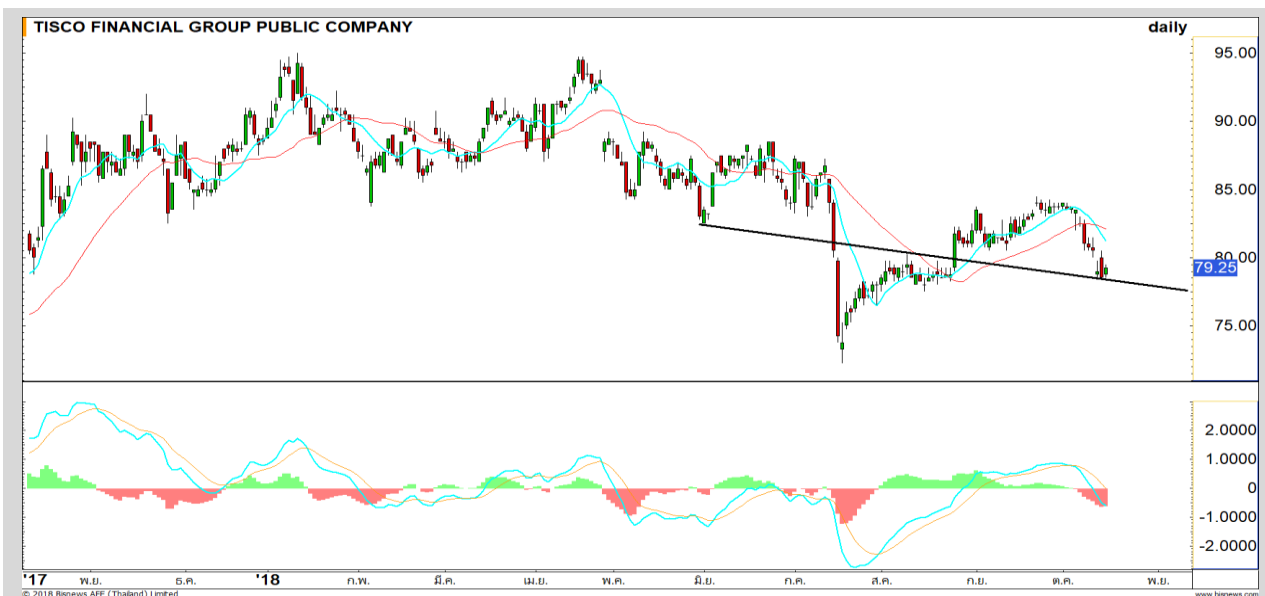


Support	14.70
Resistance	15.30
Stop loss	14.50

คำแนะนำระยะสั้น (BUY)

ราคาลงมาใกล้แนวรับเส้น Uptrend line ของรอบหลัก มีโอกาสสูงที่จะเกิด Technical Rebound บริเวณนี้ได้ วางเป้าหมายแนวต้าน 15.30 บาท

HMPRO



Support	78.50
Resistance	81
Stop loss	77.50

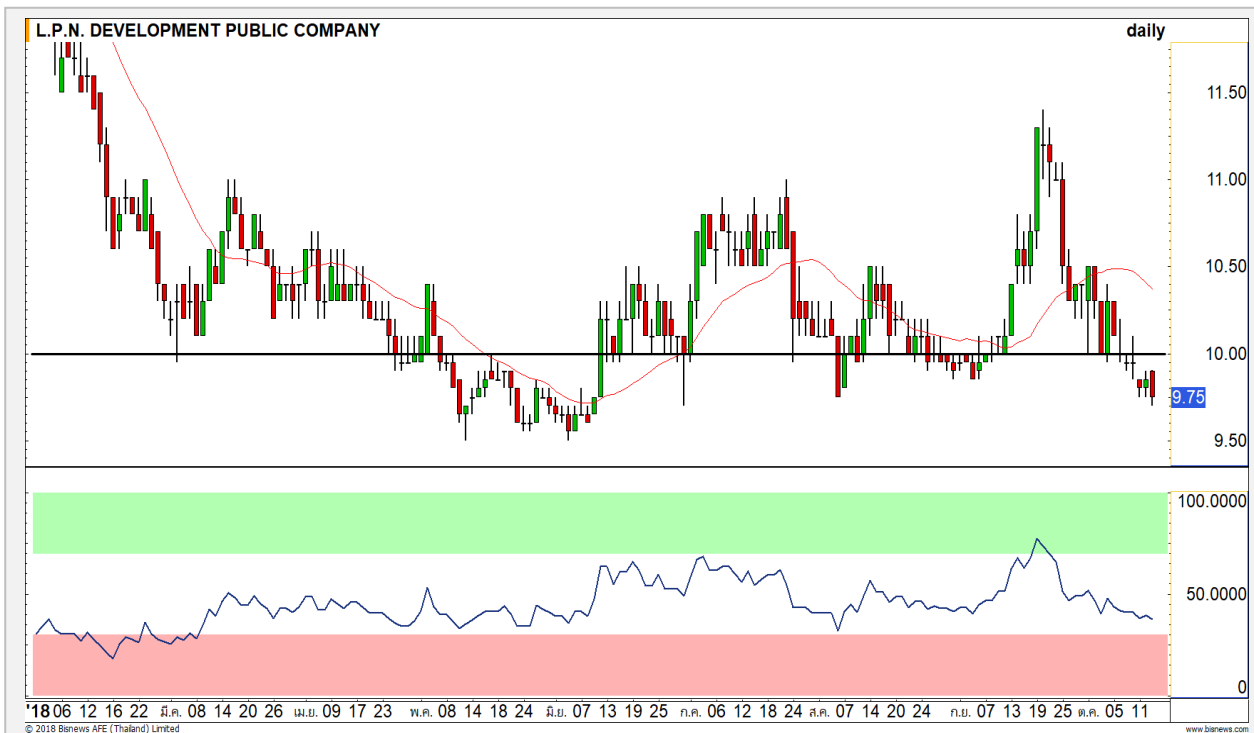
คำแนะนำระยะสั้น (BUY)

ราคายืนฐาน 3 วันไม่หลุดแนวรับ 78 บาท มีโอกาสฟื้นกลับ โดยเมื่อผ่าน 79.50 บาทจะเกิด Momentum ขวก เป้าหมายระยะสั้น 81 บาท

TISCO



LPN



เทียบราคาก่อนหน้า

Close Price	%Change
9.75	-1.02%

(ข้อมูล ณ เวลา 17.00 น. ของวันก่อนหน้า)

รอซื้อคืนสำหรับต้นทุนทำ

SBL ที่ 9.90 บาท

แนวรับ		แนวต้าน	
9.50	9.40	9.90	10

สองวันติดต่อกันที่ระยะตั้งราย ชม. ไม่ข้ามแนวต้าน 10 บาท ติดอยู่ที่ 9.90 บาท สะท้อนการตั้งที่ไม่แข็งแกร่ง จากแรงกดของขาลง

ฉะนั้นที่ทำ SBL ไปเมื่อวานต้นทุน 9.90 บาทรอซื้อคืนที่แนวรับ 9.50 บาท และ 9.40 บาท

ปริมาณหุ้นที่ให้ยืมเพื่อขายชอร์ต

Stock	Available for borrowing (Share)
LPN	6,416,900

(ข้อมูล ณ เวลา 9.00 น. ของวันก่อนหน้า)

ทะลุแนวต้าน 10 บาทตัดขาดทุน

สอบถามข้อมูลเพิ่มเติม กรุณาติดต่อฝ่ายธุรกิจยืมและให้ยืมหลักทรัพย์

โทรศัพท์ : 02-658-9699
Email: sbl@fnsyrus.com

BLA : BLA24C1903A



แนวรับ		แนวต้าน	
33.75	33.00	35.50	36.00

ราคาย่อในช่วงที่ผ่านมาต่ำกว่าตลาดและยังไม่เสียทรงขาขึ้น อ้างอิงจาก Dow Theory ประเมินราคายังมีโอกาสฟื้นตัวกลับไปแนวต้าน 35.50 บาทอีกครั้ง

หากราคาหลุดต่ำกว่า 33.00 บาท ตัดขาดทุน



สอบถามข้อมูลเพิ่มเติม
โทรศัพท์ 02-658-9915
Email: dw@fnsyrus.com
Line: @dw24

ตารางราคา

* ตารางราคาใช้เปรียบเทียบในการซื้อขายช่วง market open เท่านั้น ไม่รวมช่วง market call

Name	BLA24C1903A	Implied Volatility	43.00%
Underlying	BLA	Delta	30.44%
Type	Call	Listing Date	26-Sep-2018
Strike	41.600	Last Trading Date	29-Mar-2019
Conversion Ratio	6.60000	Expire Date(Maturity Date)	03-Apr-2019
Moneyess	-22.35% OTM	outstanding (16-Oct-2018)	1,657,400

Underlying Bid*	DW Bid Price(THB) *				
	17-Oct-2018	18-Oct-2018	19-Oct-2018	22-Oct-2018	24-Oct-2018
35.00	0.30	0.30	0.29	0.29	0.28
34.75	0.29	0.28	0.28	0.28	0.27
34.50	0.27	0.27	0.27	0.26	0.26
34.25	0.26	0.26	0.26	0.25	0.25
34.00	0.25	0.25	0.25	0.24	0.24
33.75	0.24	0.24	0.23	0.23	0.23
33.50	0.23	0.23	0.22	0.22	0.22
33.25	0.22	0.21	0.21	0.21	0.20
33.00	0.21	0.20	0.20	0.20	0.19

TOP GAINER AND LOSER

5 TOP MAINBROAD GAINER

Rank	Stock	PClose	%Change	Support	Resistance	Trend (1 Week)	Technical View
1	PAF	1.06	19.10	1.02/0.97	1.10/1.15	Sideway Up	ยืนเหนือ 1.02 บาท ได้ภาพเริ่มเป็นบวก
2	KSL	3.76	8.93	3.72/3.64	3.90/4.00	Uptrend	ราคายืนเหนือเส้น 200 วันได้ มีโอกาสปรับขึ้นต่อเนื่อง
3	SOLAR	3.06	7.75	3.02/2.94	3.12/3.22	Sideway Up	ราคาทำ New High ได้ Momentum แข็งแกร่ง
4	SANKO	1.42	7.58	1.39/1.36	1.44/1.48	Sideway	ราคาเข้าสู่รอบการฟื้นตัว
5	RML	1.52	7.04	1.48/1.44	1.56/1.61	Sideway Up	ราคาปิด New High ดึงภาพเป็นบวก

5 TOP MAINBROAD LOSER

Rank	Stock	PClose	%Change	Support	Resistance	Trend (1 Week)	Technical View
1	JMART	8.35	-6.70	8.15/8.05	8.45/8.55	Sideway Down	หากราคาปิดต่ำกว่า 8.05 จะเปิด Downside
2	DDD	40.50	-5.81	39.00/37.75	41.00/42.00	Sideway Down	ราคาปิดทำ All Time Low เปิด Downside
3	THAI	14.10	-5.37	13.90/13.60	14.40/14.70	Sideway Down	ราคาพักตัวออกด้านข้าง
4	ACAP	6.20	-4.62	6.00/5.90	6.35/6.45	Sideway Down	หากราคาปิดต่ำกว่า 6.00 บาท จะเสี่ยงลงต่อ
5	ASAP	6.40	-3.76	6.30/6.15	6.55/6.65	Sideway Down	ราคาพักตัวออกด้านข้าง

หมายเหตุประกอบการเลือก Top Gainer และ Top Loser

- ปริมาณการซื้อขายเฉลี่ย 5 วัน มากกว่า 10 ล้านบาท
- ไม่นับรวม DW และ Warrant
- ราคาหุ้นไม่ต่ำกว่า 1 บาท

** เนื่องจากหุ้นในกลุ่มนี้ส่วนใหญ่เป็นหุ้นที่ผันผวนแรงกว่าตลาด นักลงทุนควรใช้ความระมัดระวังเป็นพิเศษ **

Crude Oil (WTI)



	Level 1	Level 2
Support	70	68.50
Resistance	73	75

Technical Rebound

ราคาน้ำมัน WTI ยังคงอยู่ในรอบของ Technical Rebound วางแนวต้านรอบนี้ที่บริเวณ 73/75 ดอลลาร์ต่อบาร์เรล

Soybean



	Level 1	Level 2
Support	872	860
Resistance	900	907

เข้าใกล้แนวต้านสำคัญ

ราคาถั่วเหลือง กำลังขึ้นทดสอบแนวต้านสำคัญที่บริเวณ 900 เซนต์/บุชเชล มีโอกาสการชะลอตัวในบริเวณดังกล่าว

Gold Futures

ราคาทองคำเกิดสัญญาณย่อตัวจากรูปแบบ Double Tops

เมื่อคืนที่ผ่านมาราคาทองปรับตัวขึ้นไปเหนือบริเวณแนวต้าน 1230 ดอลลาร์อีกครั้ง แต่ไม่สามารถยืนได้

ล่าสุดราคาทองคำย่อหลุดแนวรับย่อย 1225 ดอลลาร์ลงมา ซึ่งเป็น Neck Line ของรูปแบบ Double Tops พร้อมทั้งเกิด Bearish Divergence จาก RSI ประเมินรอบสั้นราคาทองคำจะพักตัวลงมา วางแนวรับแรก ที่ 1216 ดอลลาร์

คำแนะนำระยะสั้น GFV18

- สถานะ Long ต้นทุนที่ 1225 ดอลลาร์ ปิดทำกำไร เรียบร้อยแล้วที่ 1230 ดอลลาร์
- พอร์ตวางแนว Wait and See

วันที่ 16 ต.ค. 2018
กองทุน SPDR คงการถือครองทองคำ
ไว้ที่ระดับ 748.76 ตัน



แนวรับ		แนวต้าน	
1216	1210**	1230	1235

Contracts	Long	Short	Net	YTD
Institution	7642	8576	-934	-9962
Foreign	1847	4540	-2693	3924
Local	12598	8971	3627	6038

USD Futures

ค่าเงินบาทสูญเสีย Momentum ของทิศทางอ่อนค่า

ภาพทางเทคนิคคราย 240 นาที ค่าเงินบาทแข็งค่าเกินระดับ 32.50 บาท/ดอลลาร์ แต่ไม่สามารถยืนได้ในรอบนี้ โดยในรอบสัปดาห์ที่ผ่านมาการอ่อนค่าของค่าเงินบาทมีแนวต้าน 32.80 บาท/ดอลลาร์ เป็นระดับสำคัญ แสดงถึง Momentum ของทิศทางอ่อนค่านั้นหายไปแล้ว

ประเมินทิศทางของค่าเงินบาทจะแกว่งตัวในกรอบช่วง 32.40 – 32.80 บาท/ดอลลาร์

คำแนะนำระยะสั้น USDV18

- พอร์ตว่างนะ Wait and See



แนวรับ		แนวต้าน	
32.50	32.45	32.75	32.80

Market Summary & Theoretical Price

SET50 Index Futures

Series	Settle	Change	Vol. Contracts	Change	OI	Change	Days to Delivery	Theoretical			Div. Yield	Fund Rate	Basis	Premium Discount
								Theoretical	Lower	Upper				
S50V18	1111.2	-0.3	2	-15	1071	0	13	1115.62	1115.33	1117.81	0.00	1.50%	-4.01	-4.42
S50X18	1113.2	0.7	9	-11	679	0	43	1116.34	1115.35	1123.57	0.01	1.50%	-2.01	-3.14
S50Z18	1113.8	1.1	101630	-32562	268976	-12220	71	1117.03	1115.41	1128.96	0.01	1.50%	-1.41	-3.23
S50H19	1111.4	1.0	4215	-4182	19085	-88	162	1118.82	1115.11	1146.05	0.01	1.50%	-3.81	-7.42
S50M19	1108.1	0.9	470	-894	8224	1	253	1113.12	1107.33	1155.64	0.02	1.50%	-7.11	-5.02
S50U19	1104.9	0.6	266	-184	2329	52	345	1102.98	1095.08	1160.96	0.03	1.50%	-10.31	1.92

Gold Futures

Series	Settle	Change	Vol. Contracts	Change	OI	Change	Days to Delivery	Theoretical			Premium / Discount	Risk Free Rate
								Theoretical	Lower	Upper		
GFV18	19090	90	129	-289	1339	-33	13	18927	18922	18964	163.37	1.50%
GFZ18	19140	90	124	-366	2360	15	71	18972	18944	19174	168.28	1.50%
GFG19	19200	110	69	-245	438	92	133	19020	18968	19399	180.08	1.50%

USD Futures

Series	Settle	Change	Days to Delivery	Theoretical	Basis
USDV18	32.63	-0.11	13	32.56	0.10
USDX18	32.60	-0.10	43	32.64	0.07
USDZ18	32.61	-0.09	71	32.71	0.08
USDH19	32.47	-0.11	162	32.95	-0.06

DISCLAIMER: รายงานฉบับนี้จัดทำโดยบริษัทหลักทรัพย์ ฟินันเซีย ไซรัส จำกัด (มหาชน) "บริษัท" ข้อมูลที่ปรากฏในรายงานฉบับนี้ถูกจัดทำขึ้นบนพื้นฐานของแหล่งข้อมูลที่น่าเชื่อถือหรือความน่าเชื่อถือ และหรือมีความถูกต้อง อย่างไรก็ตามบริษัทไม่รับรองความถูกต้อง/ครบถ้วนของข้อมูลดังกล่าว ข้อมูลและความคิดเห็นที่ปรากฏอยู่ในรายงานฉบับนี้อาจมีการเปลี่ยนแปลง แก้ไข หรือเพิ่มเติมได้ตลอดเวลาโดยไม่ต้องแจ้งให้ทราบล่วงหน้า บริษัทไม่มีความประสงค์ที่จะชักจูงหรือชี้ชวนให้ผู้ลงทุน ลงทุนซื้อหรือขายหลักทรัพย์ตามที่ปรากฏในรายงานฉบับนี้ รวมทั้งบริษัทไม่ได้รับประกันผลตอบแทนหรือราคาของหลักทรัพย์ตามข้อมูลที่ปรากฏแต่อย่างใด บริษัทจึงไม่รับผิดชอบต่อความเสียหายใดๆ ที่เกิดขึ้นจากการนำข้อมูลหรือความเห็นในรายงานฉบับนี้ไปใช้ไม่ว่ากรณีใดก็ตาม ผู้ลงทุนควรศึกษาข้อมูลและใช้ดุลยพินิจอย่างรอบคอบในการตัดสินใจลงทุน

บริษัทขอสงวนลิขสิทธิ์ในข้อมูลและความคิดเห็นที่ปรากฏอยู่ในรายงานฉบับนี้ ห้ามมิให้ผู้ใดนำข้อมูลและความคิดเห็นในรายงานฉบับนี้ไปใช้ประโยชน์ คัดลอก ตัดแปลง ทำซ้ำ นำออกแสดงหรือเผยแพร่ต่อสาธารณชนไม่ว่าทั้งหมดหรือบางส่วน โดยไม่ได้รับอนุญาตเป็นลายลักษณ์อักษรจากบริษัทล่วงหน้า การลงทุนในหลักทรัพย์มีความเสี่ยง ผู้ลงทุนควรศึกษาข้อมูลและพิจารณาอย่างรอบคอบก่อนการตัดสินใจลงทุน

บริษัทหลักทรัพย์ ฟินันเซีย ไซรัส จำกัด (มหาชน) อาจเป็นผู้ดูแลสภาพคล่อง (Market Maker) และผู้ออกใบสำคัญแสดงสิทธิอนุพันธ์ (Derivative Warrants) บนหลักทรัพย์ที่ปรากฏอยู่ในรายงานฉบับนี้ โดยบริษัท อาจจัดทำทวีเคาระห์ของหลักทรัพย์อ้างอิงดังกล่าวนี้ ดังนั้น นักลงทุนควรศึกษารายละเอียดในหนังสือชี้ชวนของใบสำคัญแสดงสิทธิอนุพันธ์ดังกล่าวก่อนตัดสินใจลงทุน