



SET INDEX

รอบเช้าควรจะฟื้นตัวต่อเนื่อง เพื่อไม่เปลี่ยนสูลาขง

เมื่อวานดัชนีกลับมาปิดเหนือจุด
เสี่ยง ณ ระดับ 1758 จุดไม่ได้ ทำให้
โอกาสฟื้นตัวจะถูกจำกัดต่ำลง โดยรอบ
การเคลื่อนตัวของภาพวันนี้ไม่ควรหลุด
แนวรับ 1744-1745 จุด เพื่อให้ระยะฟื้น
ตัวกลับสู่แนวต้าน 1758-1760 จุดอีก
รอบ และเพื่อไม่เปิดความเสี่ยงที่จะเปลี่ยน
แนวโน้มของรอบหลักสู่ระยะแกว่งลง

โอกาสฟื้นตัวจะยืนยันเมื่อดัชนี
กลับมาปิดตัวเหนือแนวต้าน 1758-
1760 จุด แต่ Upside ของภาพราย
สัปดาห์เริ่มไปได้ไม่ไกล

แนวรับ	1744**	1740*
แนวต้าน	1758**	1760*



Technical Review:

- S50M18: แนวรับ 1154 จุดเป็นฐานสุดท้ายที่ไม่ควรหลุดต่ำกว่า และเข้านี้ควรเห็นระยะเปิดฟื้นตัวขึ้นก่อน
- Momentum Trading : BH , AMATA
- Swing Trading : CPALL , GFPT

SET50 Index Futures



ควรเปิดพินตัว และวันนี้ไม่ควรเหวี่ยงปิดหลุด 1155 จุด

16 พ.ค. 61 นักลงทุนต่างชาติ Short สุทธิ ต่อเนื่อง 7,393 สัญญา บางส่วนเป็นการเปิดสถานะ Short และกลับมา Short สุทธิใน Single Stock Futures 599 สัญญา

เปิดรอบเช้าควรจะเป็นระยะการพินตัวเข้าหาแนวต้านย่อย 1160 จุด เพื่อไม่เปิดความเสี่ยงที่จะทำ Lower Low ต่ำกว่า 1154 จุด (Low 10 พ.ค. ที่ผ่านมา)

โดยการฟอร์มตัวแบบ Inverse Head & Shoulders จะยังไม่เสียโอกาส トラบที่ไม่หลุดแนวรับ 1154 จุดลงไป และถือเป็นแนวรับฐานสุดท้ายของภาพรายสัปดาห์ที่ต้องพินตัว

กลยุทธ์ S50M18 (Trading กรอบแคบ)

- พอร์ตถือ Long ต้นทุน 1165 จุด ถือรอการตีดเข้าหาแนวต้าน 1168-1170 จุดปิดทำกำไร (ช่วงนี้เน้นการปิดในกรอบแคบ) **ปิดหลุด 1155 จุดตัดขาดทุน**
- พอร์ตวางไม่หลุดแนวรับ 1155 จุดแนะนำเปิด Long **หลุด 1155 จุดตัดขาดทุนและเปิด Short ตาม**

แนวรับ

1155**

1150*

แนวต้าน

1165**

1168*

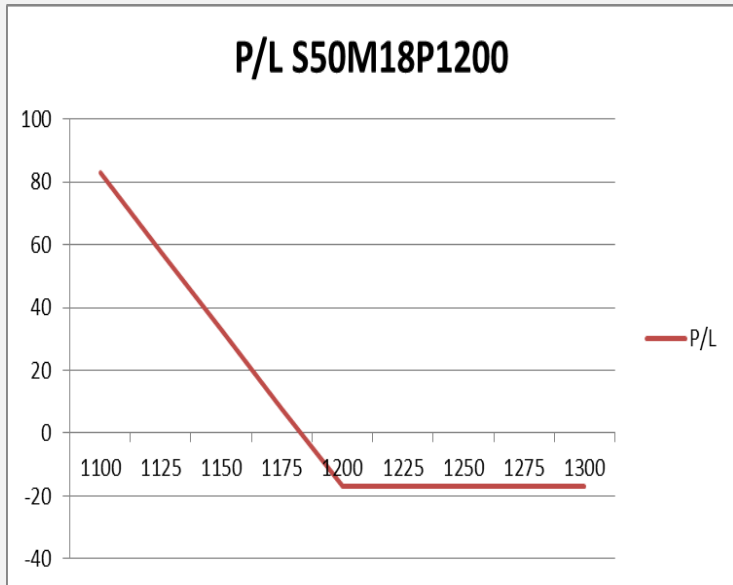
Contracts	Long	Short	Net	YTD
Institution	43724	38472	5252	15993
Foreign	27096	34489	-7393	-26035
Local	100847	98706	2141	10042



SET50 Index Options

คำแนะนำ : Wait and See

กลยุทธ์ : -
 ขาดทุนสูงสุด : -
 กำไรสูงสุดทางทฤษฎี : -
 เป้าหมายการทำกำไร : -
 จุดคุ้มทุน(เมื่อหมดอายุ) : -



SET50 Index	Long S50H18P1150	Cost	Profit/Loss
1100	100	17.1	82.9
1125	75	17.1	57.9
1150	50	17.1	32.9
1175	25	17.1	7.9
1200	0	17.1	-17.1
1225	-25	17.1	-17.1
1250	-50	17.1	-17.1
1275	-75	17.1	-17.1
1300	-100	17.1	-17.1

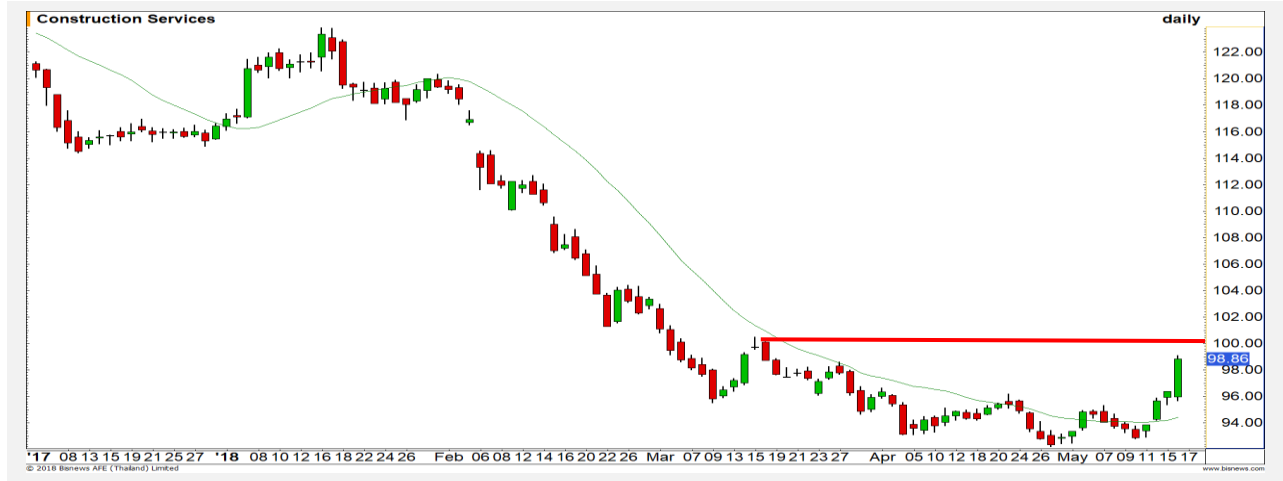
		Price	Change	Vol.	Open Interest	Intrinsic Value	Time Value	Break Even	All-in-Premium	Implied Volatility	Effective Gearing
Call Option	S50M18C1150	27.50	-8.50	246	1,165	6.63	20.87	1177.50	0.02	14.52%	23.96
	S50M18C1175	16.20	-7.10	1,149	4,717	0.00	16.20	1191.20	0.03	14.71%	28.60
	S50M18C1200	9.90	-3.10	710	5,613	0.00	9.90	1209.90	0.05	15.74%	31.20
	S50M18C1225	5.20	-2.10	302	5,325	0.00	5.20	1230.20	0.06	15.90%	35.67
	S50M18C1250	3.40	-0.70	698	14,345	0.00	3.40	1253.40	0.08	17.29%	36.05
Put Option	S50M18P1150	19.70	4.10	697	3,981	0.00	19.70	1130.30	-0.02	15.07%	-25.37
	S50M18P1175	33.80	5.90	395	3,043	18.37	15.43	1141.20	-0.01	15.55%	-20.30
	S50M18P1200	52.00	9.50	88	1,482	43.37	8.63	1148.00	-0.01	16.38%	-16.11
	S50M18P1225	70.20	6.30	9	368	68.37	1.83	1154.80	0.00	14.59%	-14.19
	S50M18P1250	95.50	7.10		280	93.37	2.13	1154.50	0.00	18.51%	-10.63

Construction Services

	Level 1	Level 2
Support	97	96
Resistance	100	102

แนวต้านถัดไปที่ 100 จุด

ปรับตัวขึ้นเด่นสวนตลาด มีแนวต้านถัดไปที่ 100 จุดรอทดสอบ ซึ่งประเมินว่าการทดสอบในรอบแรกมีโอกาสผ่านน้อย

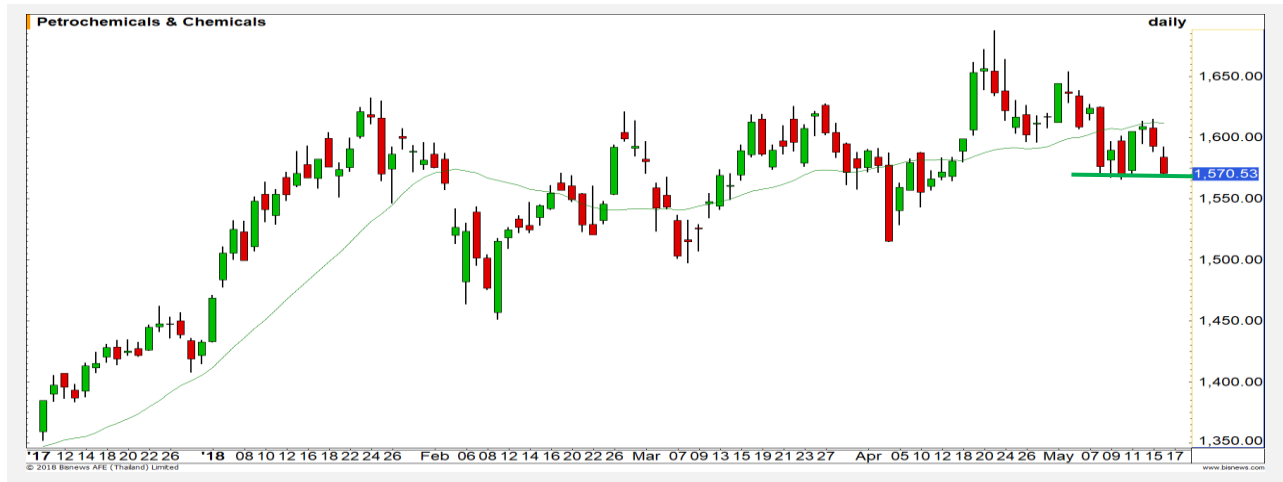


Petrochemicals

	Level 1	Level 2
Support	1550	1520
Resistance	1590	1610

ระวัง Downside เปิด

มี Low ก่อนหน้าอยู่ที่ 1565 จุด ระวังหากหลุด เพราะจะเป็นการเปิด Downside ให้ดัชนีไหลลงต่อได้



Top Most Active



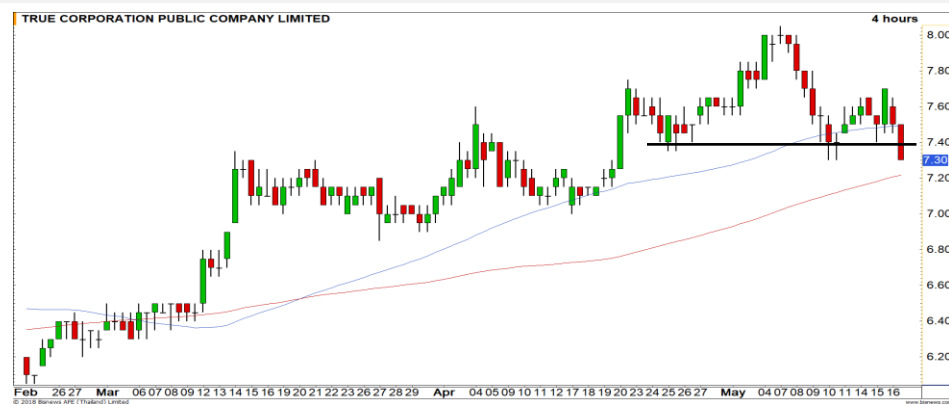
Support 136 131 Resistance 142 144

PTTEP (DAY): โมเมนตัมการขึ้นของราคายังคงแข็งแกร่ง มีโอกาสได้เห็นการขึ้นผ่านแนวต้าน 140 บาท เพื่อสร้าง High ใหม่



Support 24.40 23.80 Resistance 24.80 25

BDMS (DAY): ในรอบสั้นยังให้ระมัดระวังการย่อตัวของราคา เพื่อปิด Gap ที่บริเวณ 23.80 บาท ก่อน



Support 7.20 7.00 Resistance 7.40 7.65

TRUE (DAY): ราคาอ่อนตัวปิดต่ำกว่าระดับ 7.40 บาท ดึงภาพเชิงลบเข้ามา มองเป็นการพักตัวปรับฐานก่อนในช่วงนี้



Support 20.70 20.10 Resistance 22.10 22.70

BANPU (DAY): ยังอยู่ในรอบการขึ้นของรูปแบบ Inverse Head and Shoulder

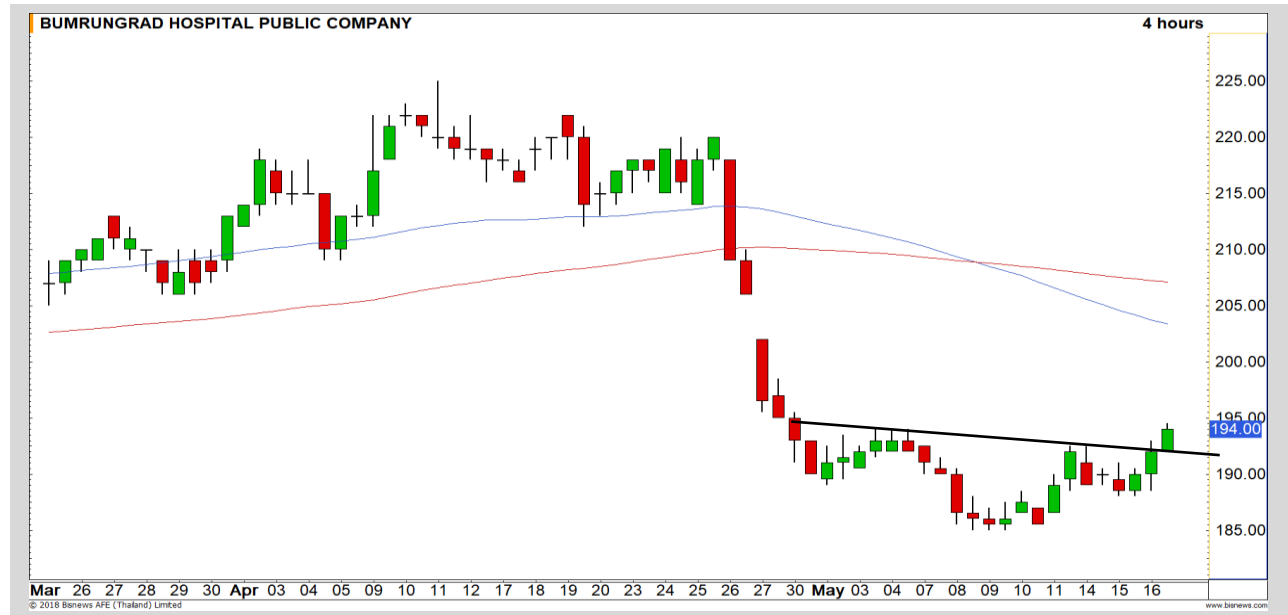
Momentum Trading

BH

Support | 192
Resistance | 200
Stop loss | 188.50

คำแนะนำระยะสั้น (BUY)

เกิดรูปแบบการกลับตัว Inverse Head and Shoulder ราคาสามารถทะลุเส้น Neck line ของรูปแบบดังกล่าวมาได้ สามารถวัดเป้าหมายของรอบนี้ได้ที 200 บาท

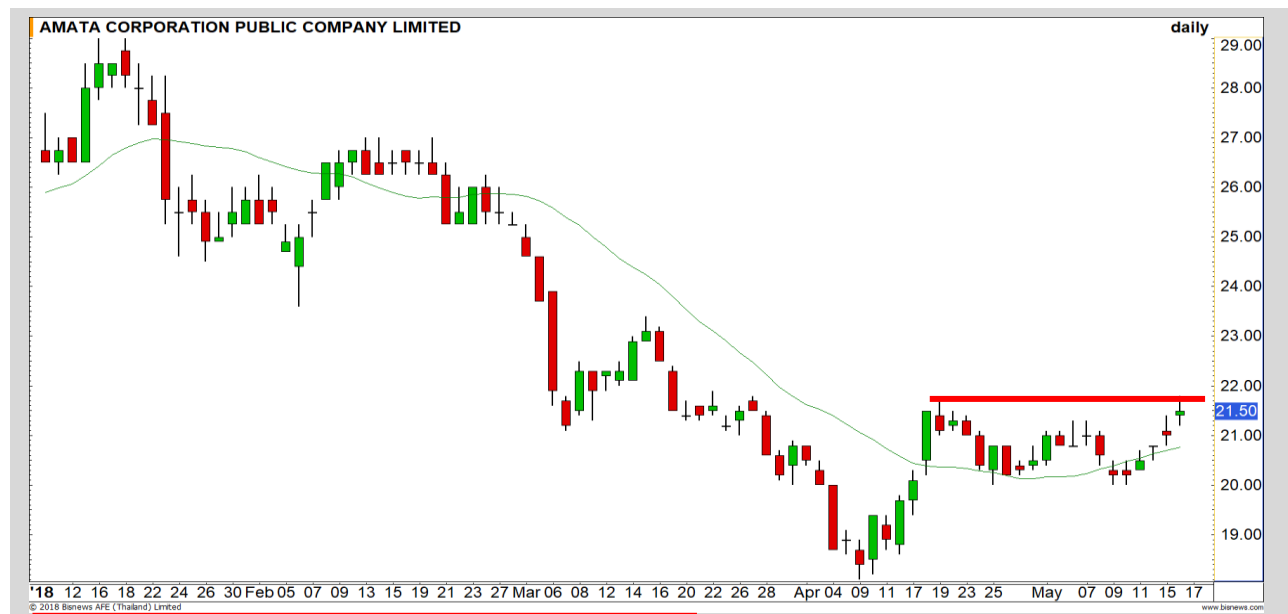


AMATA

Support | 20.20
Resistance | 22.40/23.40
Stop loss | 20.90

คำแนะนำระยะสั้น (BUY)

รอการยืนยันเหนือระดับ 21.70 บาทให้ได้จะเป็นการยืนยันการ Breakout และเปิด Upside ขึ้นต่อ



Swing Trading



Support	83
Resistance	86
Stop loss	82

คำแนะนำระยะสั้น (BUY)

ราคาย่อตัวมาแตะเส้นแนวรับ 100 วัน
อีกทั้งบริเวณเป็นบริเวณ Low เดิม
มองว่ามีโอกาสที่จะได้เห็นการฟื้นตัวในระยะ
สั้นนี้ วางเป้าหมายแนวต้าน 86 บาท

CPALL



Support	11.70
Resistance	12.70
Stop loss	11.30

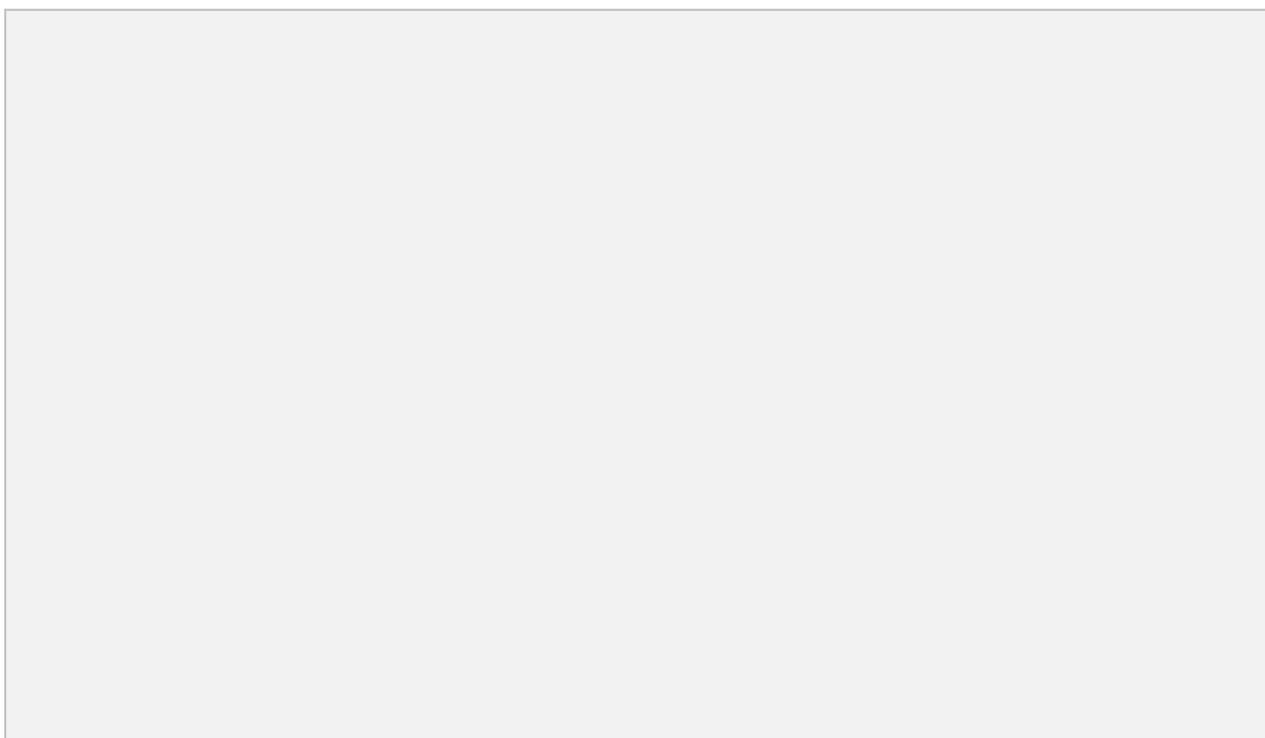
คำแนะนำระยะสั้น (BUY)

ราคากำลังฟื้นตัวขึ้นจากฐาน MACD
ใกล้ที่จะตัดขึ้นเหนือเส้น Signal และราคา
ใกล้ที่จะ Breakout ผ่านเส้น Downtrend
Line ขึ้นมา ทำให้ประเมินว่าราคามีโอกาส
ปรับตัวขึ้นต่อได้

GFPT



รอสัญญาณการทำ SBL หุ้นตัวใหม่



เทียบราคาวันก่อนหน้า

Close Price	%Change
-	-

(ข้อมูล ณ เวลา 17.00 น. ของวันก่อนหน้า)

**เมื่อวานน่าจะได้ออคิด COM7 ไปแล้ว
หลังหลุด 19 บาท**

แนวรับ		แนวต้าน	
-	-	-	-

เมื่อวานราคาหุ้น COM7 ต่ะ High 19.80 บาท และไหลต่อเนื่องหลุด 19.50 บาทลงไปต่ะ Low 18.90 บาทน่าจะได้ออคิดจบในวันไปแล้ว
รอสัญญาณการทำ SBL หุ้นตัวใหม่

ปริมาณหุ้นที่ให้ยืมเพื่อขายชอร์ต

Stock	Available for borrowing (Share)
-	-

(ข้อมูล ณ เวลา 9.00 น. ของวันก่อนหน้า)

-

**สอบถามข้อมูลเพิ่มเติม กรุณาติดต่อ
ฝ่ายธุรกิจยืมและให้ยืมหลักทรัพย์**

โทรศัพท์ : 02-658-9699
Email: sbl@fnsyrus.com

MTC : MTC24C1810A



แนวรับ		แนวต้าน	
36.50	35.50	38	40

มีแรงซื้อกลับที่บริเวณแนวรับ 35.50 บาท ซึ่งเป็นบริเวณกรอบล่างของรูปแบบสามเหลี่ยม Ascending Triangle มองรอบสั้นราคาเข้าสู่รอบ Technical Rebound วางแนวต้านเป้าหมาย 40 บาท



สอบถามข้อมูลเพิ่มเติม
โทรศัพท์ 02-658-9915
Email: dw@fnsyrus.com
Line: @dw24

ตารางราคา
* ตารางราคาใช้เปรียบเทียบในการซื้อขายช่วง market open เท่านั้น ไม่รวมช่วง market call

Name	MTC24C1810A	Implied Volatility	52.00%
Underlying	MTC	Delta	30.91%
Type	Call	Listing Date	10-May-2018
Strike	46.910	Last Trading Date	31-Oct-2018
Conversion Ratio	6.72000	Expire Date(Maturity Date)	05-Nov-2018
Moneyess	-28.52% OTM	outstanding (16-May-2018)	118,100

Underlying Bid*	DW Bid Price(THB) *				
	17-May-2018	18-May-2018	21-May-2018	22-May-2018	23-May-2018
37.50	0.37	0.36	0.36	0.35	0.35
37.25	0.35	0.35	0.34	0.34	0.34
37.00	0.34	0.34	0.33	0.33	0.33
36.75	0.33	0.33	0.32	0.32	0.32
36.50	0.32	0.32	0.31	0.31	0.31
36.25	0.31	0.30	0.30	0.30	0.29
36.00	0.30	0.29	0.29	0.29	0.28
35.75	0.28	0.28	0.28	0.27	0.27
35.50	0.27	0.27	0.27	0.26	0.26

TOP GAINER AND LOSER

5 TOP MAINBROAD GAINER

Rank	Stock	PClose	%Change	Support	Resistance	Trend (1 Week)	Technical View
1	WPH	3.30	+7.14	3.20/3.12	3.34/3.46	Uptrend	ฟื้นตัวตามรูปแบบ Rounding Bottom
2	STEC	20.70	+6.15	20/19.50	21.70/22.20	Uptrend	ทิศทางระยะกลางเป็นบวก
3	MCS	8.65	+6.13	8.40/8	9/10	Sideway Down	ต้องขึ้น 9 บาทก่อน ถึงภาพจะเป็นบวก
4	UNIQ	13.90	+5.30	13.50/13.10	14.30/15	Sideway Up	ทะลุแนวต้าน 13.50 บาท Upside เปิดกว้าง
5	ITD	3.30	+4.43	3.20/3.10	3.34/3.44	Sideway Up	รอบระยะกลางเริ่มกลับมาดูดี

5 TOP MAINBROAD LOSER

Rank	Stock	PClose	%Change	Support	Resistance	Trend (1 Week)	Technical View
1	SAWAD	34.25	-21.71	33.25/30	35.50/37.75	Downtrend	Panic Sell รอบสั้นมีโอกาสติดกลับ
2	THAI	15.40	-9.41	15/14	16/16.50	Downtrend	กลับมาลงต่อ มีโอกาสลงแตะ 14 บาท
3	BEAUTY	19.40	-6.73	19.20/18.40	20/21.30	Sideway	แนวรับสำคัญ 19 บาท มีโอกาสได้เห็นการฟื้นกลับ
4	JASIF	10.60	-6.19	10.50/10	10.80/11.20	Downtrend	ถูกแรงขายรุนแรง พักตัวปรับฐาน
5	ROJNA	6.10	-6.15	6/5.80	6.35/6.60	Downtrend	ไม่ควรหลุด 6 บาท

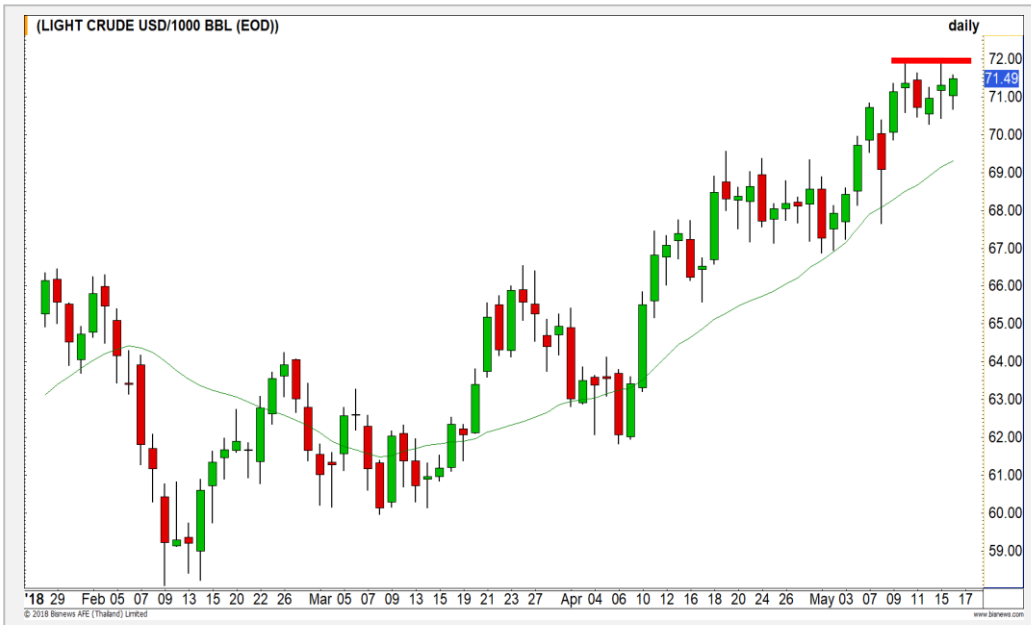
หมายเหตุประกอบการเลือก Top Gainer และ Top Loser

- ปริมาณการซื้อขายเฉลี่ย 5 วัน มากกว่า 10 ล้านบาท
- ไม่นับรวม DW และ Warrant
- ราคาหุ้นไม่ต่ำกว่า 1 บาท

** เนื่องจากหุ้นในกลุ่มนี้ส่วนใหญ่เป็นหุ้นที่ผันผวนแรงกว่าตลาด นักลงทุนควรใช้ความระมัดระวังเป็นพิเศษ **



WTI Oil

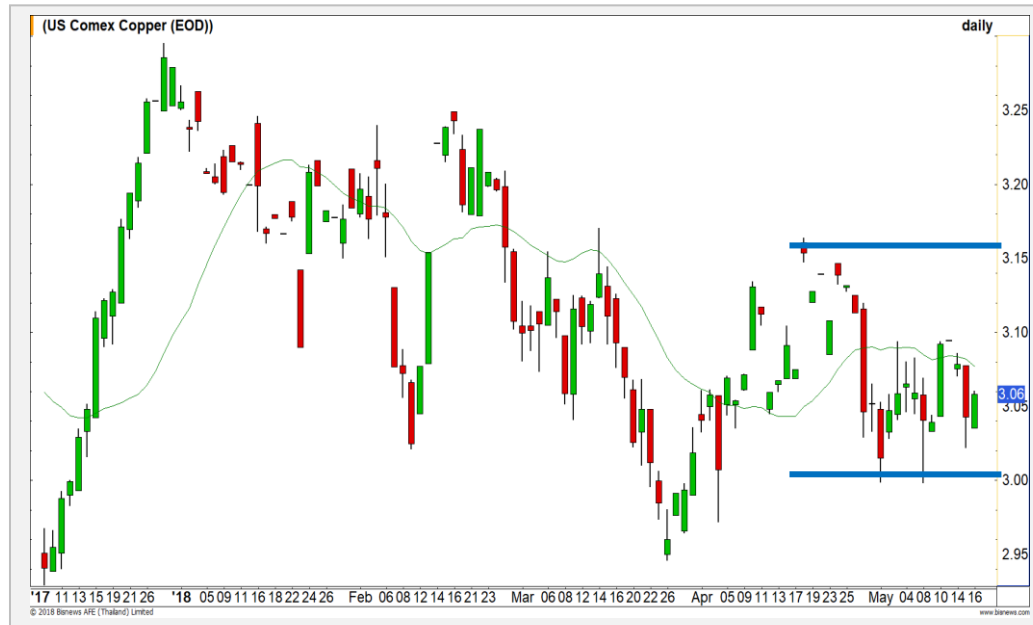


	Level 1	Level 2
Support	71.00	70.50
Resistance	72.00	72.50

ยังจับตาดูแนวต้านที่ 72 ดอลลาร์

ราคาน้ำมันไม่ได้เปลี่ยนแปลงมากนักเมื่อเทียบกับเมื่อวันก่อน หลังตัวเลขสต็อกน้ำมันรายสัปดาห์จาก EIA ออกมาใกล้เคียงกับที่ตลาดคาดการณ์ไว้ แนวโน้มทางเทคนิคยังเป็นการแกว่งตัว Sideway ออกข้าง

Copper



	Level 1	Level 2
Support	3.00	2.96
Resistance	3.10	3.16

แกว่ง Sideway ในกรอบ

ราคาทองแดงยังแกว่งตัวสร้างฐานอยู่ในกรอบ 3.00-3.16 ดอลลาร์ ทิศทางโดยรวมยังแข็งแกร่งกว่าราคาทองคำที่ Breakdown ไปแล้ว

Gold Futures

ยังให้ระวังการไหลลงต่อ

เมื่อวานนี้ราคาทองคำไม่ได้ปรับตัวลดลงมากนัก แต่อย่างไรก็ตามยังคงให้ระวังการปรับตัวลดลงต่อ เพราะภาพหลักหลังหลุดแนวรับที่ 1307 ดอลลาร์ลงมา บ่งบอกถึงแนวโน้มขาลง ซึ่งหากวัดเป้าหมายของการ Breakout จะอยู่ที่บริเวณ 1250-1260 ดอลลาร์

คำแนะนำระยะสั้น GFM18

- Wait and See



แนวรับ		แนวต้าน	
1285	1280	1295	1300

Contracts	Long	Short	Net	YTD
Institution	12780	16726	-3946	-8348
Foreign	5072	18602	-13530	-409
Local	27405	9929	17476	8757

16 พ.ค. 2018
กองทุน SPDR คงการถือครองทองคำ
ที่ระดับ 856.17 ตัน

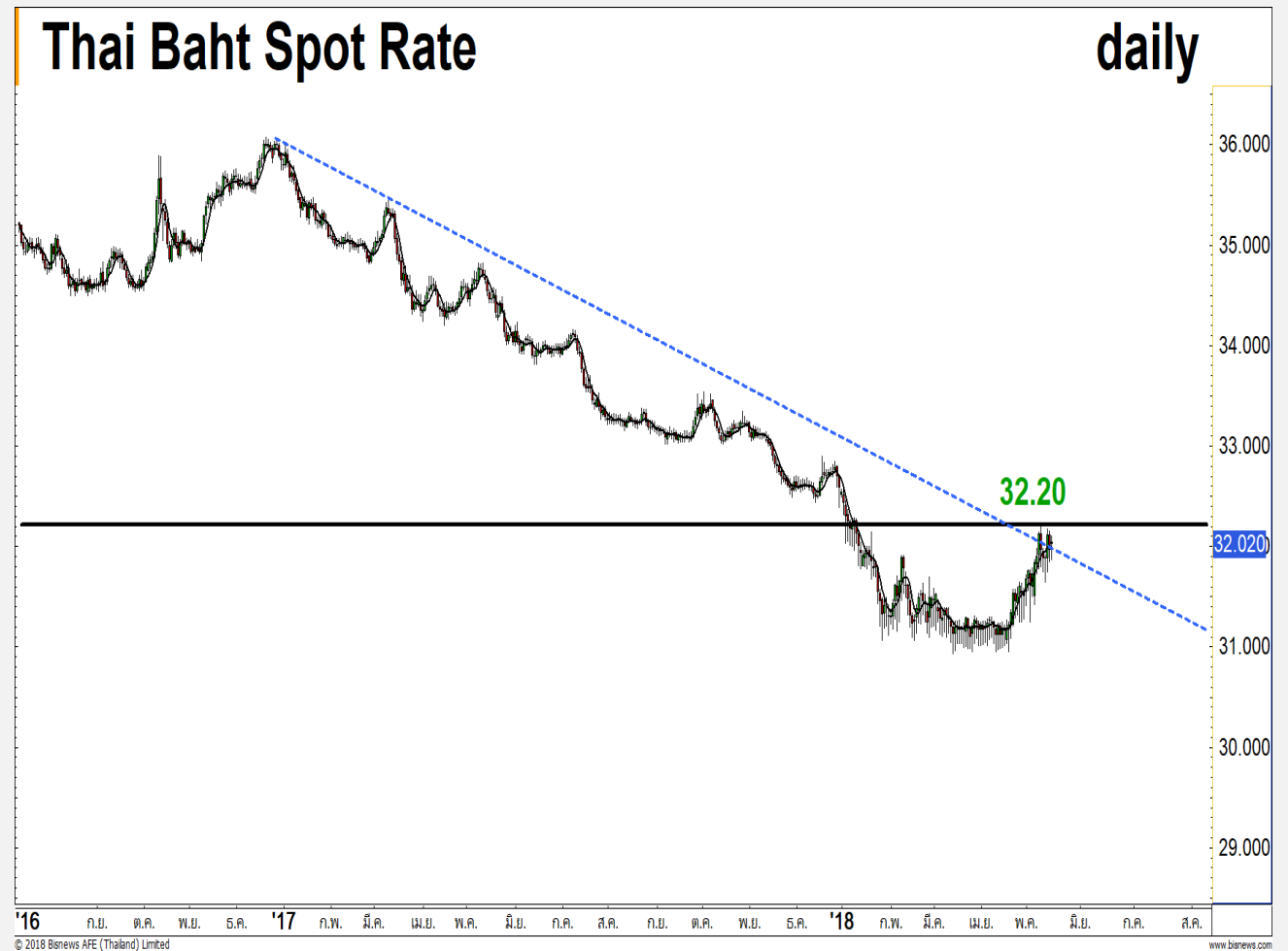
USD Futures

ประเมินกลับมาแข่งค่าระยะสั้น เป้าหมาย 31.90 บาท/ดอลลาร์สหรัฐ

รอบสั้นค่าเงินบาทยังไม่ผ่านแนวอ่อนค่าที่ทำไว้เมื่อ 10 พ.ค. ที่ผ่านมา ณ ระดับ 32.23 บาท/ดอลลาร์สหรัฐ
ทิศทางจึงยังคงโอกาสสลับแข่งค่าช่วงสั้น เข้าหา 31.90 บาท/ดอลลาร์สหรัฐ และ 31.80 บาท/ดอลลาร์สหรัฐ

คำแนะนำระยะสั้น USDM18

- พอร์ตว่าง Wait & See



แนวรับ		แนวต้าน	
31.90*	31.80	32.20	32.30

Market Summary & Theoretical Price

SET50 Index Futures

Series	Settle	Change	Vol. Contracts	Change	OI	Change	Days to Delivery	Theoretical			Div. Yield	Fund Rate	Basis	Premium Discount
								Theoretical	Lower	Upper				
S50K18	1156.0	-16.0	14	-2	239	2	13	1157.20	1156.89	1159.47	0.00	0.02	-0.63	-1.20
S50M18	1157.5	-13.8	159175	44226	311767	7511	42	1158.61	1157.62	1165.93	0.00	0.02	0.87	-1.11
S50N18	1160.0	-12.5	48	-34	647	-25	70	1155.92	1154.26	1168.12	0.02	0.02	3.37	4.08
S50U18	1153.9	-13.1	9485	3004	23083	2210	133	1147.44	1144.28	1170.62	0.04	0.02	-2.73	6.46
S50Z18	1157.9	-12.6	2370	1141	6529	146	224	1126.04	1120.71	1165.08	0.06	0.02	1.27	31.86
S50H19	1155.5	-12.7	575	301	3218	44	315	1084.06	1076.58	1138.96	0.09	0.02	-1.13	71.44

Gold Futures

Series	Settle	Change	Vol. Contracts	Change	OI	Change	Days to Delivery	Theoretical			Premium / Discount	Risk Free Rate
								Theoretical	Lower	Upper		
GFM18	19760	-160	505	-132	2334	926	42	19667	19650	19791	93.41	0.02
GFQ18	19790	-160	247	-65	1012	292	105	19717	19675	20028	72.58	0.02
GFV18	19830	-170	58	9	314	82	166	19767	19700	20258	63.37	0.02

USD Futures

Series	Settle	Change	Days to Delivery	Theoretical	Basis
USDK18	31.61	0.00	13	32.05	-0.42
USDM18	32.09	0.18	42	32.13	0.07
USDN18	32.09	0.19	70	32.20	0.07
USDU18	32.00	0.17	133	32.36	-0.02

DISCLAIMER: รายงานฉบับนี้จัดทำโดยบริษัทหลักทรัพย์ ฟินันเซีย ไซรัส จำกัด (มหาชน) "บริษัท" ข้อมูลที่ปรากฏในรายงานฉบับนี้ถูกจัดทำขึ้นบนพื้นฐานของแหล่งข้อมูลที่น่าเชื่อถือ และหรือมีความถูกต้อง อย่างไรก็ตามบริษัทไม่รับรองความถูกต้อง/ครบถ้วนของข้อมูลดังกล่าว ข้อมูลและความเห็นที่ปรากฏอยู่ในรายงานฉบับนี้อาจมีการเปลี่ยนแปลง แก้ไข หรือเพิ่มเติมได้ตลอดเวลาโดยไม่ต้องแจ้งให้ทราบล่วงหน้า บริษัทไม่มีความประสงค์ที่จะชักจูงหรือชี้ชวนให้ผู้ลงทุน ลงทุนซื้อหรือขายหลักทรัพย์ตามที่ปรากฏในรายงานฉบับนี้ รวมทั้งบริษัทไม่ได้รับประกันผลตอบแทนหรือราคาของหลักทรัพย์ตามข้อมูลที่ปรากฏแต่อย่างใด บริษัทจึงไม่รับผิดชอบต่อความเสียหายใดๆ ที่เกิดขึ้นจากการนำข้อมูลหรือความเห็นในรายงานฉบับนี้ไปใช้ไม่ว่ากรณีใดก็ตาม ผู้ลงทุนควรศึกษาข้อมูลและใช้ดุลยพินิจอย่างรอบคอบในการตัดสินใจลงทุน

บริษัทขอสงวนลิขสิทธิ์ในข้อมูลและความเห็นที่ปรากฏอยู่ในรายงานฉบับนี้ ห้ามมิให้ผู้ใดนำข้อมูลและความเห็นในรายงานฉบับนี้ไปใช้ประโยชน์ คัดลอก ตัดแปลง ทำซ้ำ นำออกแสดงหรือเผยแพร่ต่อสาธารณชนไม่ว่าทั้งหมดหรือบางส่วน โดยไม่ได้รับอนุญาตเป็นลายลักษณ์อักษรจากบริษัทล่วงหน้า การลงทุนในหลักทรัพย์มีความเสี่ยง ผู้ลงทุนควรศึกษาข้อมูลและพิจารณาอย่างรอบคอบก่อนการตัดสินใจลงทุน

บริษัทหลักทรัพย์ ฟินันเซีย ไซรัส จำกัด (มหาชน) อาจเป็นผู้ดูแลสภาพคล่อง (Market Maker) และผู้ออกใบสำคัญแสดงสิทธิอนุพันธ์ (Derivative Warrants) บนหลักทรัพย์ที่ปรากฏอยู่ในรายงานฉบับนี้ โดยบริษัท อาจจัดทำทวีเคาระห์ของหลักทรัพย์อ้างอิงดังกล่าวนี้ ดังนั้น นักลงทุนควรศึกษารายละเอียดในหนังสือชี้ชวนของใบสำคัญแสดงสิทธิอนุพันธ์ดังกล่าวก่อนตัดสินใจลงทุน