



SET INDEX

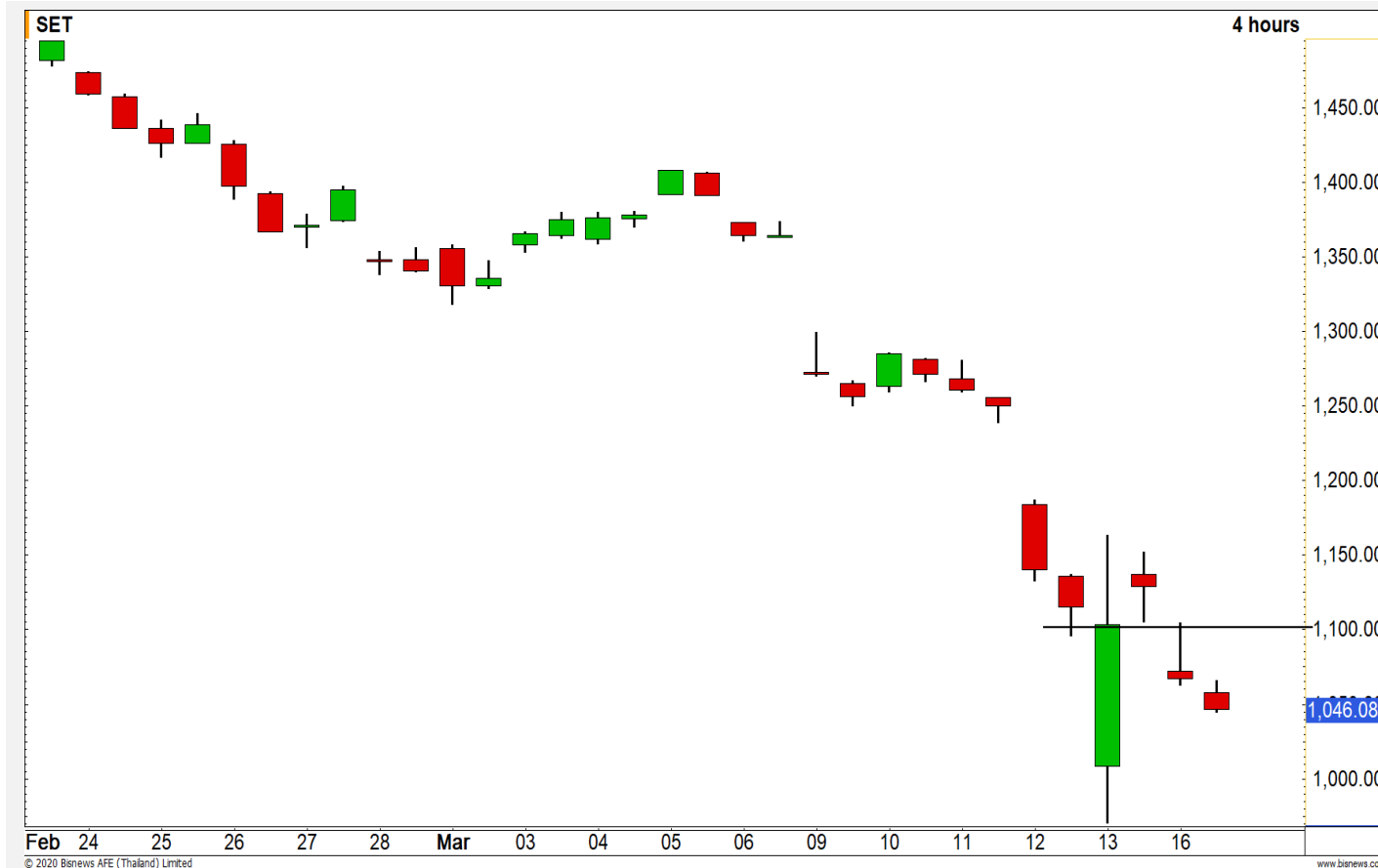
ทิศทางยังคงอ่อนแอ
มองแนวรับสำคัญ 1000 จุด

เมื่อวานนี้ดัชนีไม่สามารถขึ้นผ่านแนวต้านบริเวณ 1100 จุดได้ ทำให้เกิดแรงเทขายลงมา ปิดที่ระดับ 1046 จุด (-7.34%) โดยทำให้ความเสี่ยงการชะลอตัวลงต่อยังมีอยู่

ประเมินรอบนี้มีโอกาสลงแตะระดับแนวรับสำคัญที่บริเวณ 1000 จุดอีกครั้ง

การที่ภาพระยะสั้นของดัชนีจะกลับมาเป็นบวกได้ก็ต่อเมื่อดัชนีกลับขึ้นมาขึ้นเหนือระดับ 1100 จุด

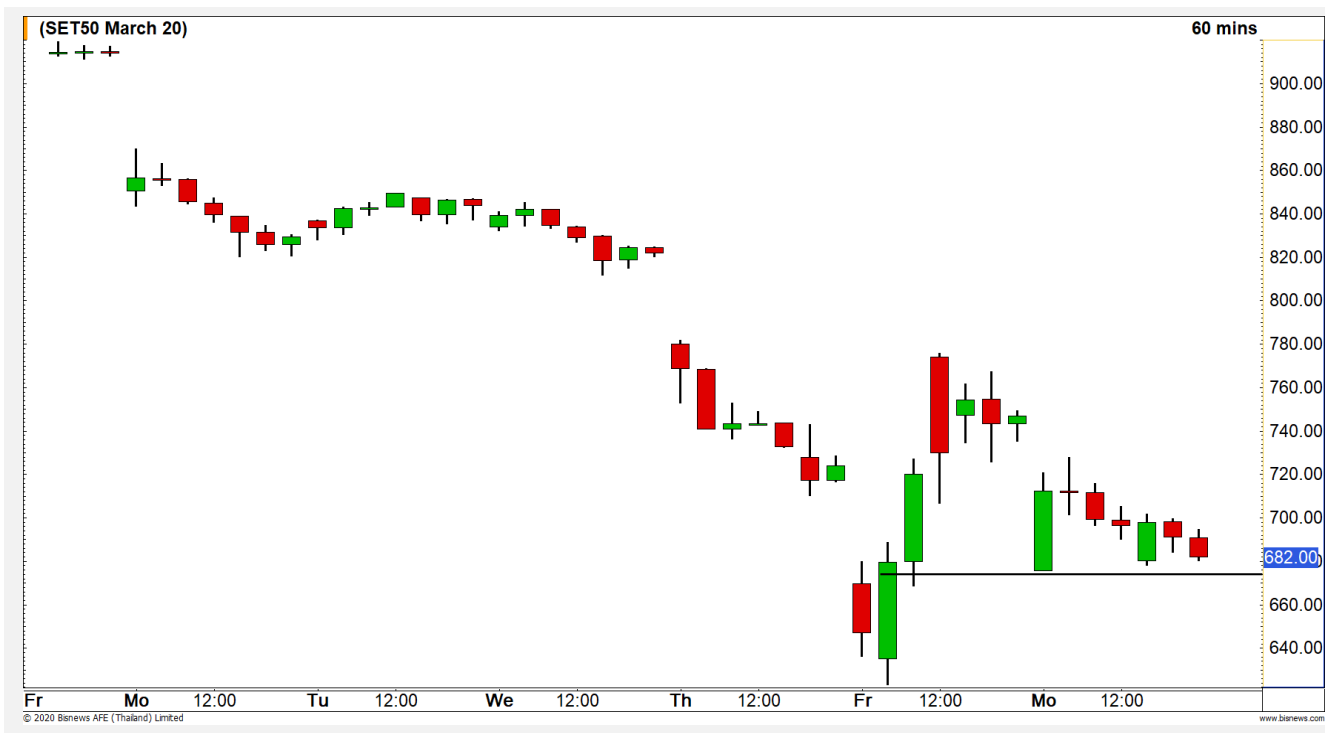
แนวรับ	1040	1000
แนวต้าน	1085	1100



Technical Review

- S50H20 : ไกลแนวรับสำคัญ 675 จุด หากหลุด Downside เปิด
- Momentum Trading : MONO, SISB
- Swing Trading : CHG, COM7
- DW : ADVANC (Call)

SET50 Index Futures



ใกล้แนวรับสำคัญ 675 จุด หากหลุด Downside เปิด

16 มี.ค. 63 นักลงทุนต่างชาติ Longสุทธิ
18,438 สัญญา

ค่า Basis ของ S50H20 อยู่ที่ระดับ -8.17 จุด

ภาพราย 60 นาที กำลังทดสอบแนวรับ 675 จุด
อีกครั้ง หากหลุดบริเวณนี้จะทำให้ Downside เปิด ลง
ไปสู่ระดับ 640 จุด (ฐาน Low เดิม)

เราให้น้ำหนักการอ่อนตัวมากกว่าในช่วงนี้
เนื่องจากแนวโน้มหลักยังเป็นเชิงลบ

แนวรับ

675

640

แนวต้าน

700

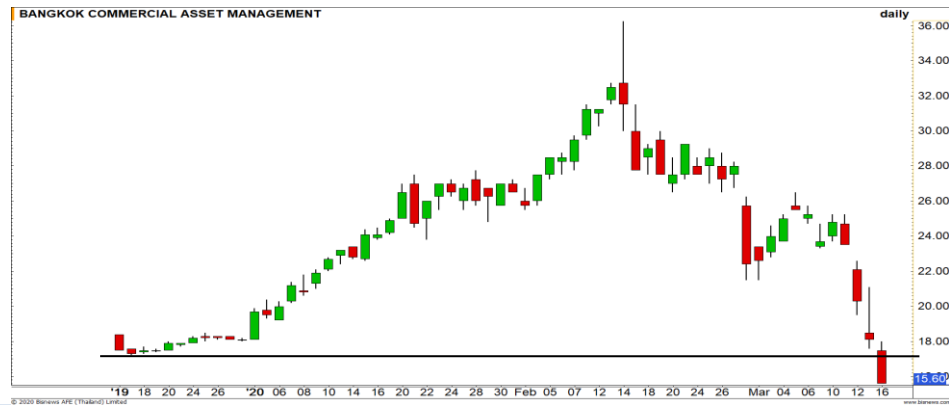
710

Contracts	Long	Short	Net	YTD
Institution	58796	68984	-10188	-82666
Foreign	213785	195347	18438	135156
Local	196570	204820	-8250	-52,490

กลยุทธ์ S50H20

- พอร์ตเปิด Short ใกล้แนวต้าน 700 จุดในรอบบ่าย
ทำกำไรหลังดัชนีลงแตะระดับ 690 จุด
- พอร์ตว่าง รอเปิด Short ตามหากดัชนีหลุด 675
จุด (670-675 จุด) วางเป้าหมาย 640 จุด ตัด
ขาดทุนกรณีขึ้นผ่าน 690 จุด

Top Most Active



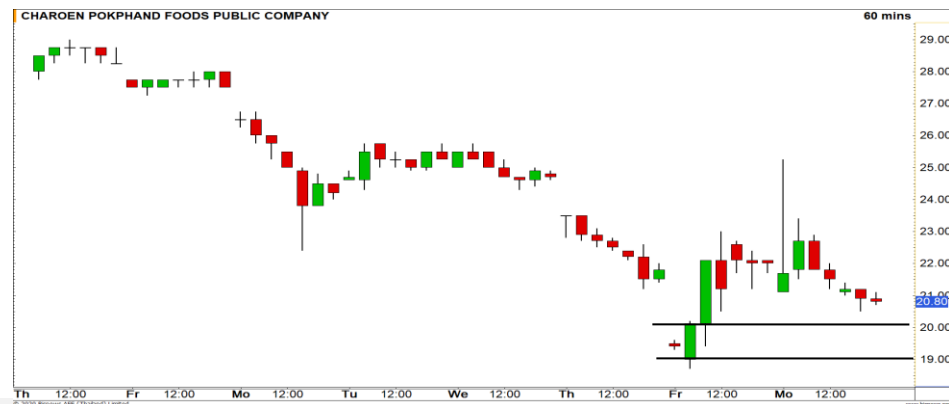
Support 15 13 Resistance 17.30 18

BAM : ราคากำลังทำ All time low ต้องรอให้ราคากลับมายืนระดับ 17.30 บาท อีกครั้ง ถึงจะดึงทิศทางบวกกลับมา



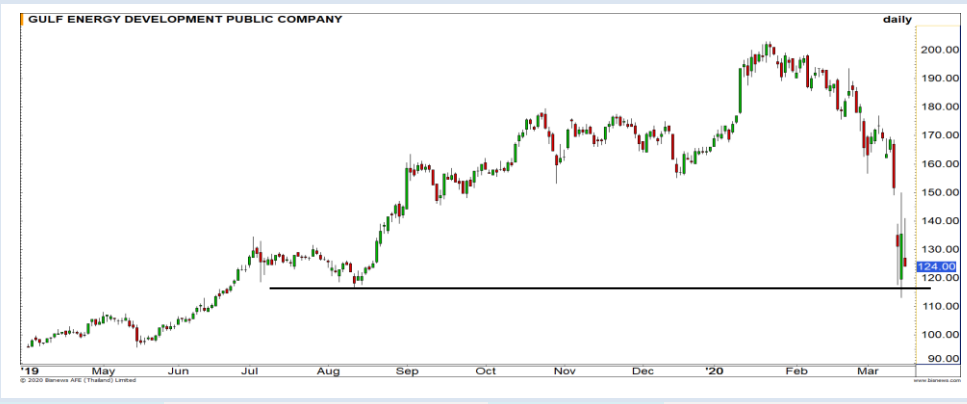
Support 17.70 16.60 Resistance 18.60 20

BDMS : ภาพราย 60 นาที ราคาลงมาปิดที่ระดับ Low ของวัน ความเสี่ยงการอ่อนตัวลงต่อยังมี วางแนวรับรอทดสอบที่ 17.70/16.60 บาท



Support 20 19 Resistance 21.10 22.70

CPF : แนวรับสำคัญบริเวณที่บริเวณ 19-20 บาท มีโอกาสเกิดแรงซื้อกลับที่บริเวณดังกล่าว



Support 120 113 Resistance 130 140

GULF : ถ้ารอบนี้ยังไม่หลุดระดับ 120 บาท ยังรักษาทิศทางเชิงบวก สามารถลุ้นการเกิด TECHNICAL REBOUND

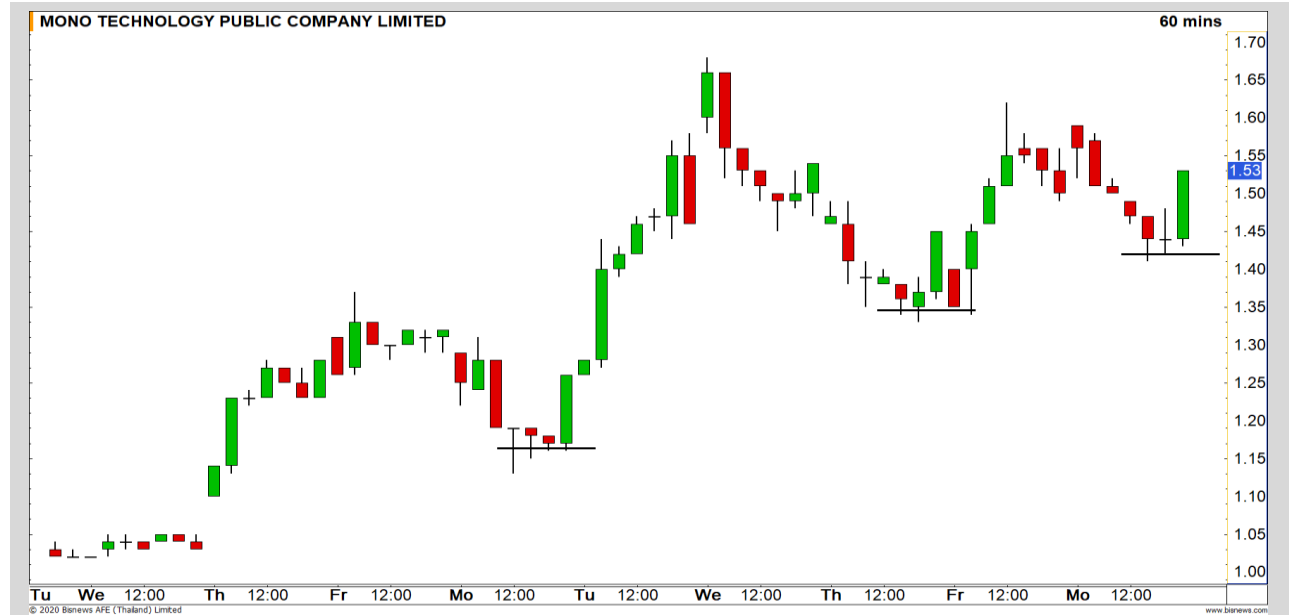
Momentum Trading

MONO

Support | 1.49
Resistance | 1.60/1.68
Stop loss | 1.43

คำแนะนำระยะสั้น (BUY)

ภาพรายชั่วโมง ราคายกฐานสูงขึ้นต่อ
สะท้อนให้เห็นถึงความแข็งแกร่งกว่าตลาด
ช่วงนี้ มีโอกาสได้เห็นการขึ้นทดสอบแนว
ต้านบริเวณ 1.60/1.68 บาท



SISB

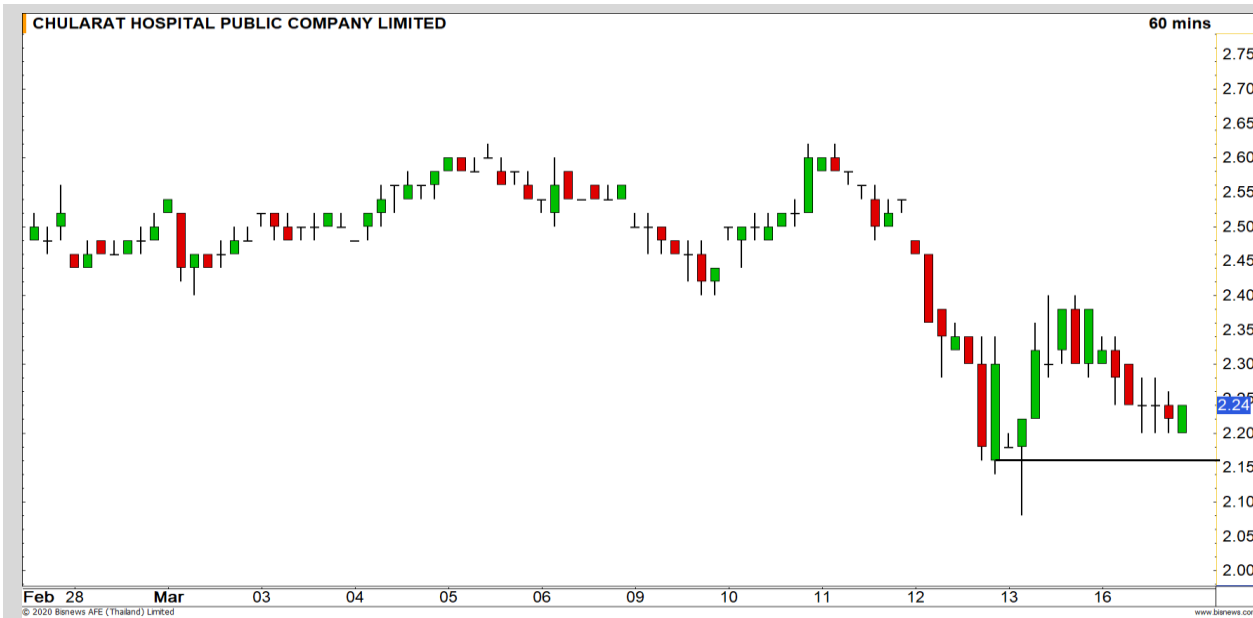
Support | 6
Resistance | 7.10/7.3
Stop loss | 5.50

คำแนะนำระยะสั้น (BUY)

ราคาย่อตัวลงมาทดสอบแนวรับ 6 บาท
ณ ระดับดังกล่าวทำให้มีความน่าสนใจในแง่
ของ Reward ต่อความเสี่ยงที่เยอะ



Swing Trading



Support	2.18
Resistance	2.34/2.40
Stop loss	2.08

คำแนะนำระยะสั้น (BUY)

ภาพรายชั่วโมง ราคาอ่อนตัวลงมาใกล้ฐานแนวรับ 2.16 บาทอีกครั้ง ประเมินสามารถใช้เป็นจังหวะในการเข้าเก็งกำไรเล่นรอบ วางเป้าหมาย 2.34/2.40 บาท

CHG



Support	17
Resistance	19.50
Stop loss	16.50

คำแนะนำระยะสั้น (BUY)

ราคาพักตัวลงมาที่แนวรับ 17 บาทแล้ว เริ่มชะลอตัวลง ประเมินราคาเริ่มมี Downside ระยะสั้นที่จำกัด คาดราคามีโอกาสเกิด Technical Rebound

COM7

ADVANC : ADVA24C2006A



แนวรับ		แนวต้าน	
165	160	178	184

ราคาย่อตัวลงมาที่แนวรับสำคัญที่ 165 บาท คาด Downside ระยะสั้นจำกัด มีโอกาสได้เห็นการชะลอตัวลงที่บริเวณดังกล่าว

ตัดขาดทุนกรณีหลุด 160 บาท



สอบถามข้อมูลเพิ่มเติม
โทรศัพท์ 02-658-9915
Email: dw@fnsyrus.com
Line: @dw24

ตารางราคา

* ตารางราคาใช้เปรียบเทียบในการซื้อขายช่วง market open เท่านั้น ไม่รวมช่วง market call

Underlying Bid*	DW Bid Price(THB) *				
	17-Mar-2020	18-Mar-2020	19-Mar-2020	20-Mar-2020	23-Mar-2020
172.50	0.06	0.06	0.06	0.06	0.06
172.00	0.06	0.06	0.06	0.06	0.06
171.50	0.06	0.06	0.06	0.06	0.05
171.00	0.06	0.06	0.06	0.06	0.05
170.50	0.06	0.06	0.05	0.05	0.05
170.00	0.05	0.05	0.05	0.05	0.05
169.50	0.05	0.05	0.05	0.05	0.05
169.00	0.05	0.05	0.05	0.05	0.05
168.50	0.05	0.05	0.05	0.05	0.05

*

Name	ADVA24C2006A	Implied Volatility	38.00%
Underlying	ADVANC	Delta	20.70%
Type	Call	Listing Date	24-Dec-2019
Strike	206.205	Last Trading Date	30-Jun-2020
Conversion Ratio	66.00660	Expire Date(Maturity Date)	03-Jul-2020
Moneyess	-17.32% OTM	outstanding (16-Mar-2020)	714,900



Crude Oil (WTI)



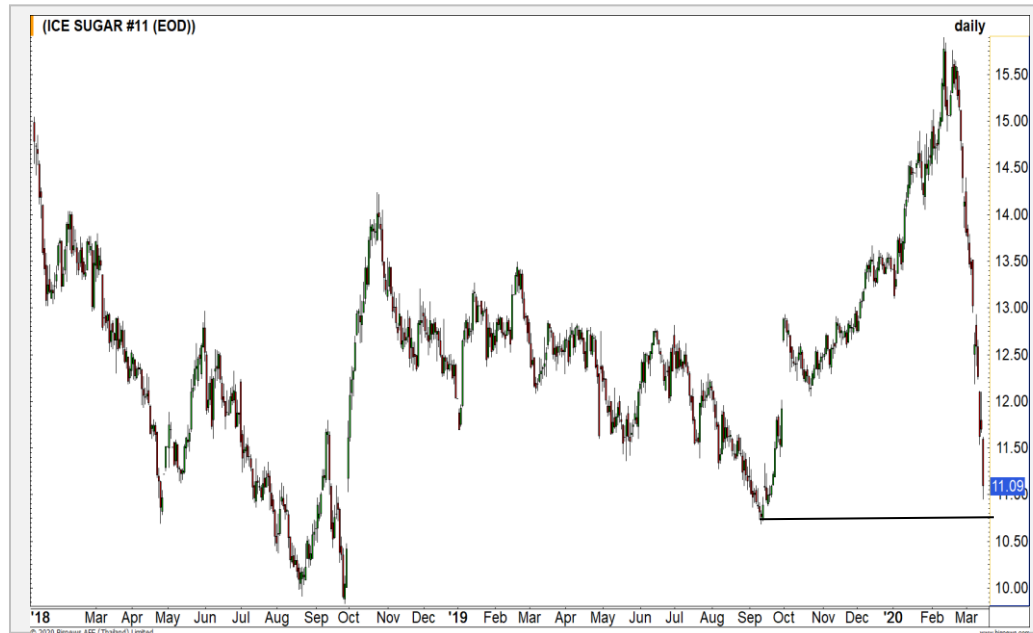
Level 1 Level 2

Support	28	27
Resistance	33	36

กำลังหาจุด Bottom

ราคาน้ำมันดิบ WTI ปรับตัวลงต่ำสุดในรอบกว่า 4 ปี โดยเป็นการหาจุด Bottom ใหม่ แต่เริ่มสังเกตเห็นว่าการลงรอบนี้ไม่รุนแรงเท่ารอบก่อนหน้านี้ ทำให้มีโอกาสที่จะเป็นการลงรอบสุดท้าย วางแนวรับ 27 ดอลลาร์สหรัฐต่อบาร์เรล

Rubber



Level 1 Level 2

Support	10.70	10
Resistance	11.50	12

ใกล้ทดสอบแนวรับ 10.70 เซนต์ต่อปอนด์

ราคาน้ำตาล ทิศทางยังคงเป็นการปรับตัวลงต่อเนื่อง รอบนี้กำลังเข้าใกล้แนวรับสำคัญที่บริเวณ 10.70 เซนต์ต่อปอนด์ หากยืนได้มีลุ้นเป็นจุดกลับตัว แต่หากหลุดจะไปเจออีกที่ที่ 10 เซนต์ต่อปอนด์

Gold Futures

กลับมาขึ้น 1500 ดอลลาร์ได้ หลังจากทีหลุดระหว่างวัน

นักลงทุนแห่เทขายทองคำออกมาเพื่อถือเงินสด หลังจากทีตลาดหุ้นสหรัฐทรุดตัวอย่างหนัก

ภาพทางเทคนิค ราคาทองคำปรับตัวต่อเนื่องลงหลุดแนวรับ 1500 ดอลลาร์ ในรายชั่วโมงแต่สามารถฟื้นตัวกลับมาขึ้นเหนือระดับดังกล่าวได้ คาดราคาทองคำยังคงมีทิศทางหลักที่เป็นขาขึ้น อย่างไรก็ตามช่วงนี้เป็นช่วงที่มีความผันผวนสูง นักลงทุนต้องลงทุนด้วยความระมัดระวัง

คำแนะนำระยะสั้น GOH20

- พอร์ตวางแนว Wait and See

วันที่ 16 มี.ค. 2020
กองทุน SPDR ขายทองคำ -1.75 ตัน
ลงมาที่ระดับ 929.84 ตัน



แนวรับ		แนวต้าน		
1500	1480	1525	1555	

Contracts	Long	Short	Net	YTD
Institution	32218	28319	3899	-804
Foreign	66199	52045	14154	135156
Local	51439	69492	-18053	-52490

USD Futures

อ่อนค่าต่อเนื่องทะลุ 32.00 บาท/ดอลลาร์

ค่าเงินบาทอ่อนค่าต่อเนื่องทะลุ 32.00 บาท/ดอลลาร์ ทิศทางของรอบการอ่อนค่ายังคงมี Momentum ที่แข็งแกร่ง คาดค่าเงินยังเสี่ยงต่อการอ่อนค่าต่อเนื่อง

คำแนะนำระยะสั้น USDH20

- พอร์ตว่าง Wait and see



แนวรับ		แนวต้าน	
32.00	31.90	32.20	32.40

Market Summary & Theoretical Price

SET50 Index Futures

Series	Settle	Change	Vol Contracts	Vol Change	OI	OI Change	Days to Delivery	Theoretical			Div. Yield	Fund Rate	Basis	Premium Discount
								Theoretical	Lower	Upper				
S50H20	681.3	-63.9	397063	-233065	325620	16803	10	689.80	689.61	690.79	0.02%	1.75%	-8.17	-8.50
S50J20	675.1	-61.2	87	0	115	23	43	690.58	689.77	694.85	0.38%	1.75%	-14.37	-15.48
S50K20	677.7	-44.3	0	0	18	0	72	690.44	689.08	697.58	1.04%	1.75%	-11.77	-12.74
S50M20	673.5	-64.9	61731	-19548	47948	13983	104	688.92	686.96	699.23	2.03%	1.75%	-15.97	-15.42
S50U20	666.1	-65.4	7366	-8217	9789	-14	196	684.55	680.84	703.98	3.08%	1.75%	-23.37	-18.45
S50U20	665.3	-64.2	2904	-3259	5095	-104	287	681.39	675.97	709.85	3.24%	1.75%	-24.17	-16.09

Gold Futures

Series	Settle	Change	Vol Contracts	Vol Change	OI	OI Change	Days to Delivery	Theoretical			Premium / Discount	Risk Free Rate
								Theoretical	Lower	Upper		
GFJ20	23280	-660	222	-276	1108	-262	43	23042	23015	23184	238.38	1.75%
GFM20	23330	-730	65	-231	460	-326	104	23109	23043	23453	221.13	1.75%
GFQ20	23410	-710	101	-56	692	-56	164	23175	23072	23717	234.98	1.75%

Gold Online Futures

Series	Settle	Change	Vol Contracts	Vol Change	OI	OI Change	Days to Delivery	Theoretical
GOH20	1525.70	-57.80	43640	-16906	44504	-23327	10	1506.29

USD Futures

Series	Settle	OI Change	Days to Delivery	Theoretical	Basis
USDH20	32.09	0.33	10	32.16	-0.04
USDJ20	32.08	0.28	43	32.24	-0.05
USDK20	32.08	0.28	72	32.32	-0.05
USDM20	32.10	0.34	104	32.40	-0.03

DISCLAIMER: รายงานฉบับนี้จัดทำโดยบริษัทหลักทรัพย์ ฟินันเซีย ไซรัส จำกัด (มหาชน) "บริษัท" ข้อมูลที่ปรากฏในรายงานฉบับนี้ถูกจัดทำขึ้นบนพื้นฐานของแหล่งข้อมูลที่เราหรือเราเชื่อว่ามีความน่าเชื่อถือ และมีความถูกต้อง อย่างไรก็ตามบริษัทไม่รับรองความถูกต้องครบถ้วนของข้อมูลดังกล่าว ข้อมูลและความเห็นที่ปรากฏอยู่ในรายงานฉบับนี้อาจมีการเปลี่ยนแปลง แก้ไข หรือเพิ่มเติมได้ตลอดเวลาโดยไม่ต้องแจ้งให้ทราบล่วงหน้า บริษัทไม่มีความประสงค์ที่จะชักจูงหรือชี้ชวนให้ผู้ลงทุน ลงทุนซื้อหรือขายหลักทรัพย์ตามที่ปรากฏในรายงานฉบับนี้ รวมทั้งบริษัทไม่ได้รับประกันผลตอบแทนหรือราคาของหลักทรัพย์ตามข้อมูลที่ปรากฏแต่อย่างใด บริษัทจึงไม่รับผิดชอบต่อความเสียหายใดๆ ที่เกิดขึ้นจากการนำข้อมูลหรือความเห็นในรายงานฉบับนี้ไปใช้ไม่ว่ากรณีใดก็ตาม ผู้ลงทุนควรศึกษาข้อมูลและใช้ดุลยพินิจอย่างรอบคอบในการตัดสินใจลงทุน

บริษัทขอสงวนลิขสิทธิ์ในข้อมูลและความเห็นที่ปรากฏอยู่ในรายงานฉบับนี้ ห้ามมิให้ผู้ใดนำข้อมูลและความเห็นในรายงานฉบับนี้ไปใช้ประโยชน์ คัดลอก ตัดแปลง ทำซ้ำ นำออกแสดงหรือเผยแพร่ต่อสาธารณชนไม่ว่าทั้งหมดหรือบางส่วน โดยไม่ได้รับอนุญาตเป็นลายลักษณ์อักษรจากบริษัทล่วงหน้า การลงทุนในหลักทรัพย์มีความเสี่ยง ผู้ลงทุนควรศึกษาข้อมูลและพิจารณาอย่างรอบคอบก่อนการตัดสินใจลงทุน

บริษัทหลักทรัพย์ ฟินันเซีย ไซรัส จำกัด (มหาชน) อาจเป็นผู้ดูแลสภาพคล่อง (Market Maker) และผู้ออกใบสำคัญแสดงสิทธิหรืออนุพันธ์ (Derivative Warrants) บนหลักทรัพย์ AAV, ADVANC, AEONTS, AMATA, ANAN, AOT, AP, BANPU, BBL, BCH, BCP, BCPG, BDMS, BEAUTY, BEC, BEM, BGRIM, BH, BJC, BLAND, BPP, BTS, CBG, CENTEL, CHG, CK, CKP, COM7, CPALL, CPF, CPN, DELTA, DTAC, EA, EGCO, EPG, ERW, ESSO, GFPT, GLOBAL, GPSC, GULF, GUNKUL, HANA, HMPRO, INTUCH, IRPC, IVL, JAS, JMT, KBANK, KCE, KKP, KTB, KTC, LH, MAJOR, MBK, MEGA, MINT, MTC, ORI, OSP, PLANB, PRM, PSH, PSL, PTG, PTT, PTTEP, PTTGC, QH, RATCH, ROBINS, RS, SAWAD, SCB, SCC, SGP, SIRI, SPALI, SPRC, STA, STEC, SUPER, TASCOS, TCAP, THAI, THANI, TISCO, TKN, TMB, TOA, TOP, TPIPP, TRUE, TTW, TU, TVO, WHA และ SET50 Future โดยบริษัทฯ อาจจัดทำบทวิเคราะห์ของหลักทรัพย์อ้างอิงดังกล่าว ดังนั้น นักลงทุนควรศึกษารายละเอียดในหนังสือชี้ชวนของใบสำคัญแสดงสิทธิหรืออนุพันธ์ดังกล่าวก่อนตัดสินใจลงทุน

หมายเหตุ: ประธานกรรมการของบริษัทหลักทรัพย์ ฟินันเซีย ไซรัส จำกัด (มหาชน) ดำรงตำแหน่งเป็นกรรมการของบริษัท ทู คอร์ปอเรชั่น จำกัด (มหาชน)

Remark : FSS's Chairman is a TRUE's director.