



SET INDEX

ยังวาง Downtrend กอดตันที่ 1680-1682 จุด

เมื่อวาน ดัชนี ยังไม่ ผ่าน
Downtrend ที่แนวต้าน 1680-1682 จุด
ไม่ทะลุแนวดังกล่าว จะพักตัวระยะสั้น
กลับมาที่ Gap 1659-1661 จุด

พิจารณาในแง่ระยะเวลาควรจะเกิด
การย่อตัว เพื่อเปิด Upside ในรอบถัดไป
เข้านี้ดูแนวต้าน 1675 จุด และ **ระวัง**
แรงเหวี่ยงราย ชม. ไม่ควรหลุด 1665 จุด

แนวรับ	1665	1663
แนวต้าน	1675	1682



Technical Review:

- S50M19 : ระวังแนวต้าน 1109-1110 จุด (**ระยะสั้นควรระวังพักตัว**) แต่ถ้าผ่าน 1112 จุดไปต่อ
- Momentum Trading : RS , EA
- Swing Trading : EKH , S
- DW : BCPG

SET50 Index Futures



**เริ่มลดช่วงบวก เข้านี้ระวัง
แนวต้าน 1109-1110 จุด**

14 มิ.ย. 62 นักลงทุนต่างชาติ Short สุทธิต่อเนื่อง เป็นวันที่สอง 2,616 สัญญา (13-14 มิ.ย. Short สะสม 8,949 สัญญา)

ศุกร์ที่ผ่านมาไม่ทะลุแนวต้าน 1112 จุด และถึง Low ตะ 1104 จุด เข้านี้หากติด 1109-1110 จุด ระวัง ความเสี่ยงต่อโอกาสพักฐาน โดยเฉพาะหลุด 1104 จุด

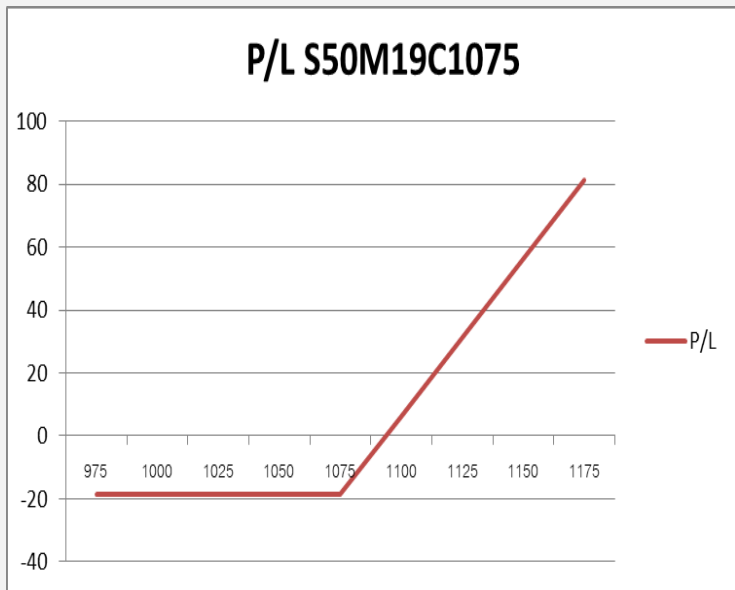
กรณีทะลุ 1112 จุด ถึงจะต่อ High ไปที่แนวต้าน 1117-1120 จุด แต่ต้องเป็นการทะลุผ่านถึงระดับปิด เท่านั้น

กลยุทธ์ S50M19 (Trading Short)

- ถือ Short ต้นทุน 1096-1098 จุด และ 1100-1107 จุด รออ่อนตัวระยะสั้นปิดเพิ่มที่ 1104 จุด และ 1095-1100 จุด ตามระดับต้นทุนที่ถือ
- ทะลุ 1112 จุดตัดขาดทุน และเปิด Long ตาม

แนวรับ		แนวต้าน		
1104	1100	1109-1110	1112	
Contracts	Long	Short	Net	YTD
Institution	24669	19840	4829	-33257
Foreign	34951	37567	-2616	91256
Local	62662	64875	-2213	-57999

SET50 Index Options



คำแนะนำ : Wait and See

กลยุทธ์ : Wait and See
ขาดทุนสูงสุด : -
กำไรสูงสุดทางทฤษฎี : -
เป้าหมายการทำกำไร : -
จุดคุ้มทุน(เมื่อหมดอายุ) : -

SET50 Index	Long S50M19C1050	Cost	Profit/Loss
975	-100	9.6	-9.6
1000	-75	9.6	-9.6
1025	-50	9.6	-9.6
1050	-25	9.6	-9.6
1075	0	9.6	-9.6
1100	25	9.6	15.4
1125	50	9.6	40.4
1150	75	9.6	65.4
1175	100	9.6	90.4

		Price	Change	Vol.	Open Interest	Intrinsic Value	Time Value	Break Even	All-in-Premium	Implied Volatility	Delta	Effective Gearing
Call Option	S50M19C1025	81.60	-2.00	3	354	82.36	-0.76	1106.60	0.00	0.00%	1.00	13.40
	S50M19C1050	58.00	-3.00	10	1463	57.36	0.64	1108.00	0.00	16.54%	0.97	18.51
	S50M19C1075	33.50	-2.50	121	3529	32.36	1.14	1108.50	0.00	12.36%	0.92	30.41
	S50M19C1100	11.10	-1.80	622	6,183	7.36	3.74	1111.10	0.00	8.62%	0.68	67.94
	S50M19C1125	2.00	-0.90	437	8,136	0.00	2.00	1127.00	0.02	10.07%	0.19	104.86

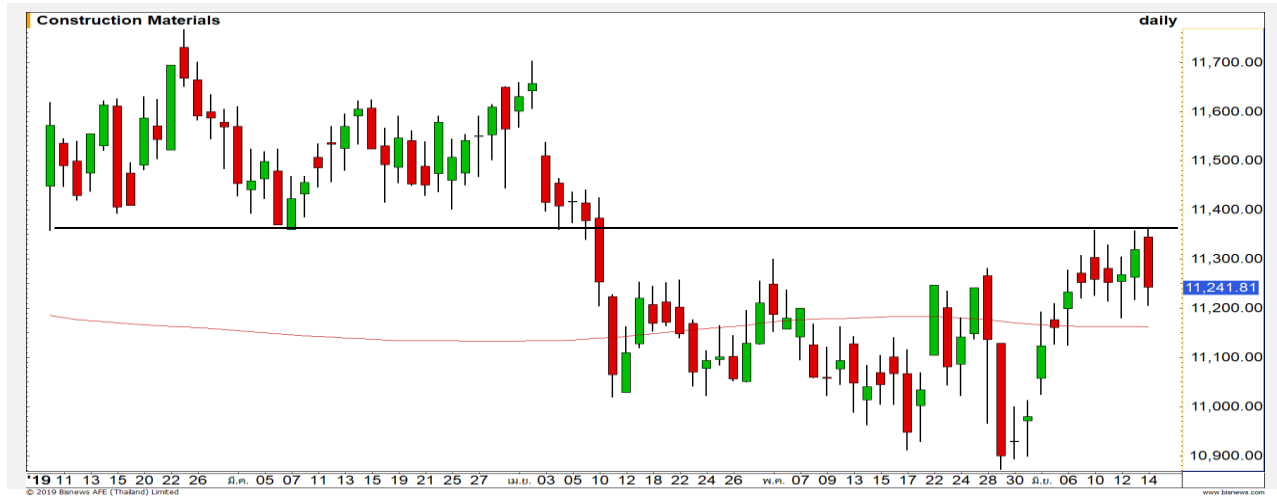
Put Option	S50M19P1025	0.20	0.00	56	5156	0.00	0.20	1024.80	-0.07	20.55%	-0.01	-78.65
	S50M19P1050	0.50	0.00	208	5449	0.00	0.50	1049.50	-0.05	17.39%	-0.04	-82.09
	S50M19P1075	1.10	0.10	751	8,237	0.00	1.10	1073.90	-0.03	13.13%	-0.09	-93.25
	S50M19P1100	4.00	0.90	871	5,899	0.00	4.00	1096.00	-0.01	9.40%	-0.33	-92.08
	S50M19P1125	19.30	2.30	118	2,262	17.64	1.66	1105.70	0.00	9.99%	-0.81	-46.62

Construction Materials

	Level 1	Level 2
Support	11150	11000
Resistance	11400	11600

ชะลอตัวระยะสั้น

ดัชนีกลุ่มวัสดุก่อสร้าง เริ่มเห็นการชะตัวในรอบสั้น เห็นเกิดรูปแบบ Bearish engulfing วางแนวรับรอบนี้ที่ 11150/11000 จุด



Information & Communication Technology

	Level 1	Level 2
Support	160	157
Resistance	164	165

แนวต้านสำคัญ 165 จุด

ดัชนีกลุ่มเทคโนโลยีสารสนเทศและการสื่อสาร โมเมนตัมช่วงนี้แข็งแกร่ง กำลังเข้าใกล้แนวต้านสำคัญที่บริเวณ 165 จุด มีโอกาสได้เห็นการชะลอที่ระดับดังกล่าว



Top Most Active



Support 23.20 22.90 Resistance 24 24.70

AMATA : ราคากำลังขึ้นสร้าง High ใหม่ต่อเนื่อง โดย Upside การขึ้นยังมีอยู่ แนวต้านหลักรอทดสอบที่ 24.70 บาท



Support 11.50 11.20 Resistance 12 12.40

BTS : โมเมนตัมการขึ้นโดยรวมแข็งแกร่ง มีโอกาสได้เห็นการทำ All time high ใหม่ของรอบ



Support 62 60 Resistance 63.25 65

PTTGC : ราคาแกว่งตัว Sideway ในกรอบสามเหลี่ยมรูปแบบ Ascending triangle รอการ Breakout เพื่อเลือกทิศทางในอนาคต



Support 14 13.60 Resistance 14.70 15.10

BANPU : ราคายังคงเผชิญความเสี่ยงการอ่อนตัวลงแตะระดับ Low เดิมที่บริเวณ 14 บาทอีกครั้ง

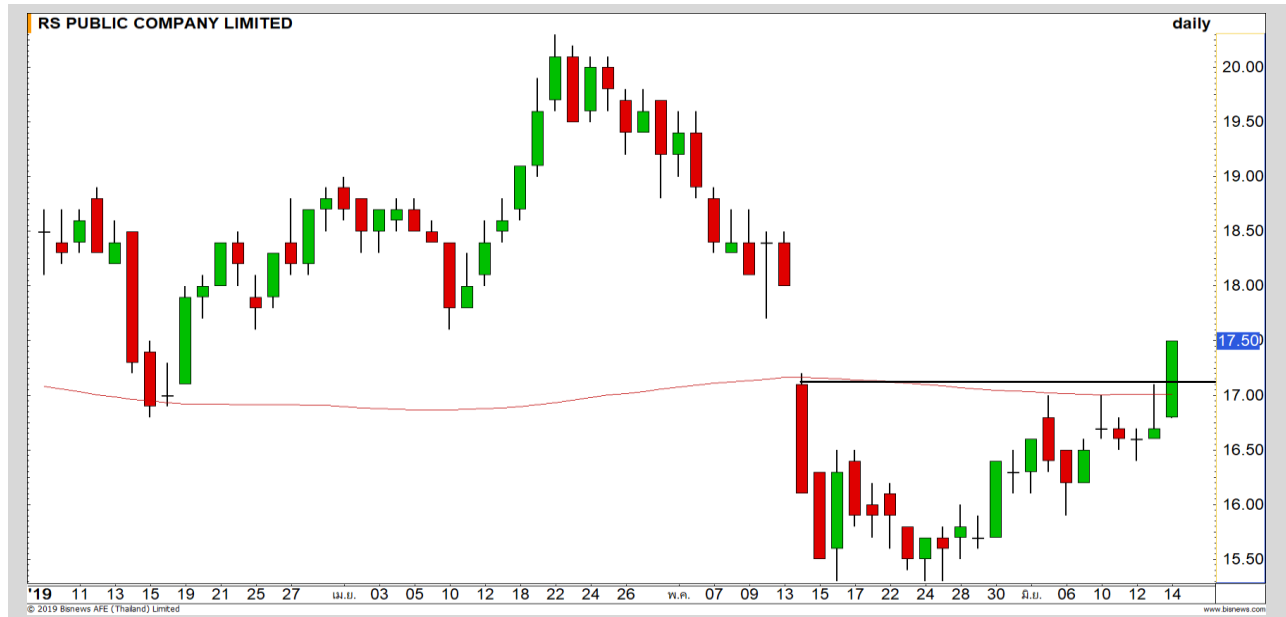
Momentum Trading

RS

Support	17.10
Resistance	18/18.40
Stop loss	16.80

คำแนะนำระยะสั้น (BUY)

ราคาขึ้นมายืนเหนือ 17 บาท ลบล้างภาพขาลงในรอบก่อนหน้า ดึงสัญญาณบวกเข้ามา มีโอกาสได้เห็นการปรับตัวขึ้นต่อ ว่างเป้าหมาย 18/18.40 บาท



EA

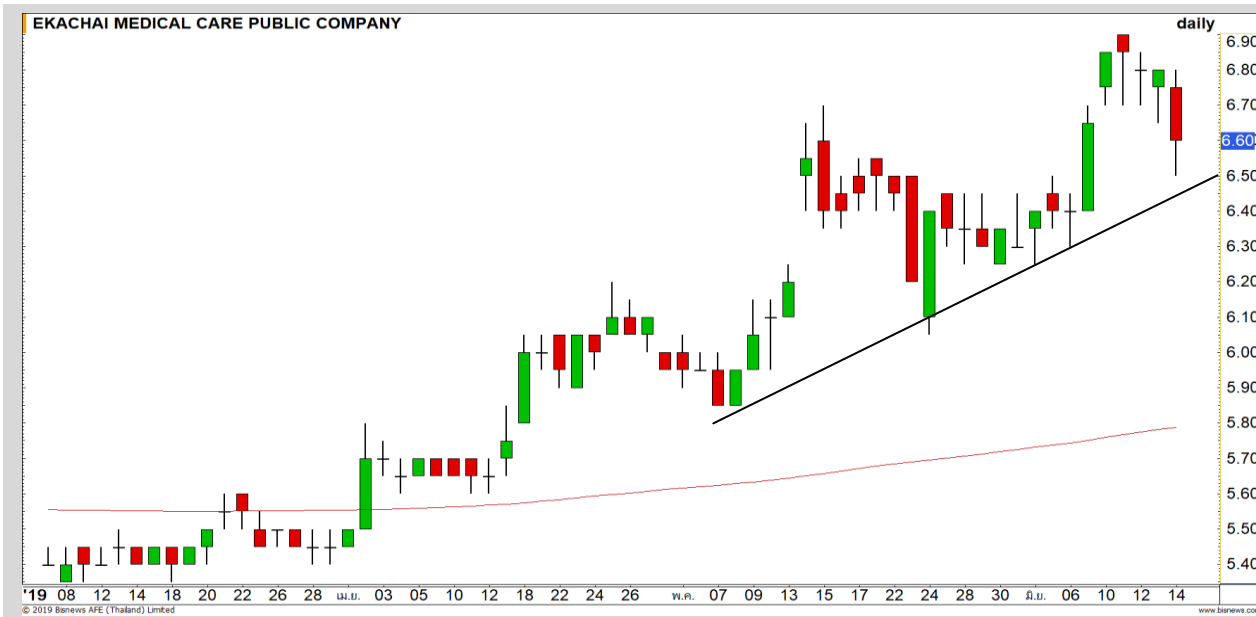
Support	52
Resistance	53-53.75
Stop loss	51.75

คำแนะนำระยะสั้น (BUY)

ราคาแกว่งลงมาที่ขอบล่างของแนวโน้มขาขึ้น และไม่หลุดต่ำกว่า 51 บาท มีโอกาสฟื้นต่อ คาดจะผ่านแนวต้านย่อย 52.75 บาทได้ เป้าหมายรอลดสอบ 53-53.75 บาท



Swing Trading



Support	6.50
Resistance	6.80-6.90
Stop loss	6.30

คำแนะนำระยะสั้น (BUY)

ราคาเกิดการย่อตัวในแนวโน้มขาขึ้น
ประเมินเป็นจังหวะในการเข้าซื้อที่ดี มีโอกาส
ได้เห็นการฟื้นตัวกลับเพื่อปรับตัวขึ้นต่อตาม
แนวโน้มเดิม วางเป้าหมาย 6.80-6.90 บาท

EKH



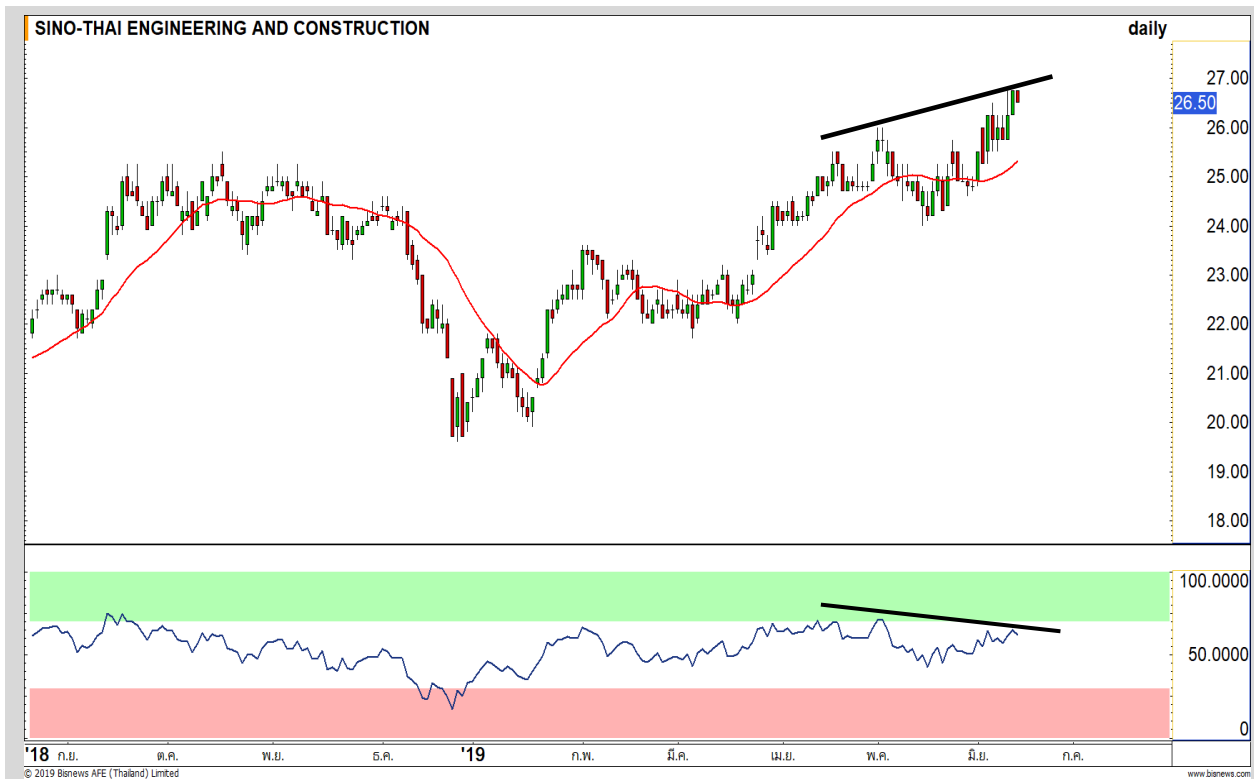
Support	3.46
Resistance	3.56-3.60
Stop loss	3.44

คำแนะนำระยะสั้น (BUY)

ราคาย่อไม่หลุด Gap 3.40-3.46 บาท มี
โอกาสที่จะปรับขึ้นอีกรอบ แต่อาจจะยังไม่ทำ
Higher High ในทันที
เป้าหมายแรก 3.56 บาท

S

STEC



เทียบราคาวันก่อนหน้า

Close Price	%Change
26.50	-0.93%

(ข้อมูล ณ เวลา 17.00 น. ของวันก่อนหน้า)

ต้นทุน SBL ที่ 26.50 บาท

ยังรอซื้อคืนที่ 25.50 บาท

แนวรับ		แนวต้าน	
26	25.50	26.75	27

ยังรอซื้อคืน แต่ยกกระดับต้านแรกขึ้นมาอยู่ที่ 26 บาท ช่วงสั้นไม่ทะลุ 27 บาท และไม่ทำลายสัญญาณพักตัวของ Bearish Divergence ยกเว้นผ่าน 27 บาท อาจเป็น Hidden Divergence ต้องตัดขาดทุน

ปริมาณหุ้นที่ให้ยืมเพื่อขายชอร์ต

Stock	Available for borrowing (Share)
STEC	ติดต่อฝ่าย SBL 02-659-4335-40

(ข้อมูล ณ เวลา 9.00 น. ของวันก่อนหน้า)

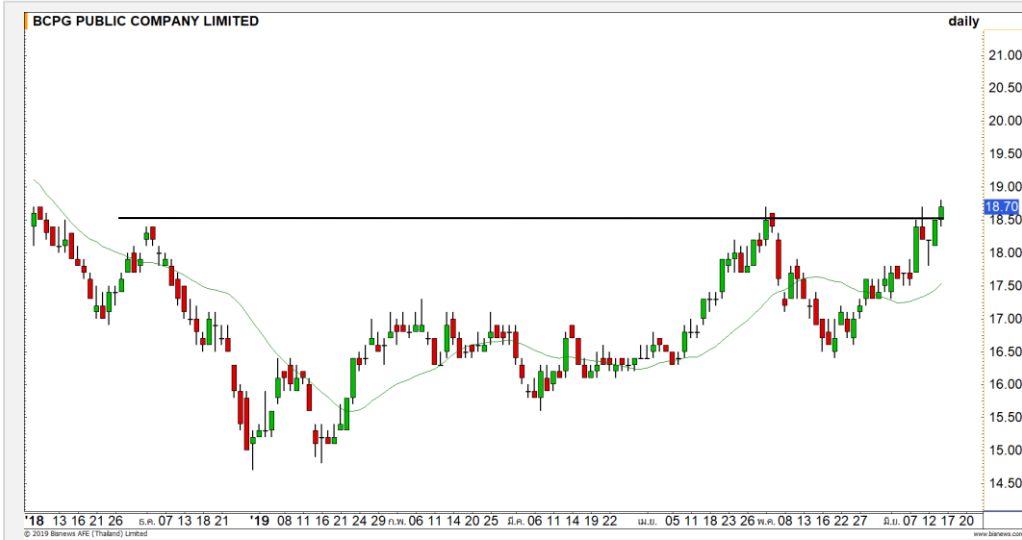
ทะลุแนวต้าน 27 บาทตัดขาดทุนทันที

สอบถามข้อมูลเพิ่มเติม กรุณาติดต่อ
ฝ่ายธุรกิจยืมและให้ยืมหลักทรัพย์

โทรศัพท์ : 02-659-4335-40

Email: sbl@fnsyrus.com

BCPG : BCPG24C1906A



แนวรับ		แนวต้าน	
18.60	18.40	19	19.20

ราคาหุ้นตัวขึ้นทะลุแนวต้าน 18.60 บาทได้ เป็นการเปิด Upside ของภาพหลัก ประเมินราคามีโอกาสปรับตัวได้เนื่อง

ตัดขาดทุนกรณีหลุด 18.30 บาท



สอบถามข้อมูลเพิ่มเติม
โทรศัพท์ 02-658-9915
Email: dw@fnsyrus.com
Line: @dw24

ตารางราคา

* ตารางราคาใช้เปรียบเทียบในการซื้อขายช่วง market open เท่านั้น ไม่รวมช่วง market call

Underlying Bid*	DW Bid Price(THB) *				
	17-Jun-2019	18-Jun-2019	19-Jun-2019	20-Jun-2019	21-Jun-2019
18.90	0.46	0.46	0.45	0.45	0.45
18.80	0.44	0.44	0.43	0.43	0.43
18.70	0.42	0.42	0.41	0.41	0.41
18.60	0.40	0.40	0.39	0.39	0.39
18.50	0.38	0.38	0.37	0.37	0.37
18.40	0.36	0.36	0.36	0.35	0.35
18.30	0.35	0.34	0.34	0.33	0.33
18.20	0.33	0.32	0.32	0.31	0.31
18.10	0.31	0.31	0.30	0.29	0.29

Name	BCPG24C1906A	Implied Volatility	53.00%
Underlying	BCPG	Delta	84.70%
Type	Call	Listing Date	10-Jan-2019
Strike	16.924	Last Trading Date	28-Jun-2019
Conversion Ratio	4.52264	Expire Date(Maturity Date)	03-Jul-2019
Moneyess	9.31% ITM	outstanding (16-Jun-2019)	0

Stock	Last	Base Vol	Volume	%Vol up
SCN	3.54	242,800	9,093,000	3,645%
CSS	1.80	1,371,861	38,085,200	2,676%
TSE	2.56	473,700	9,299,600	1,863%
WHA	4.56	54,907,223	468,187,800	752%
AU	11.40	2,252,374	12,027,526	533%

หมายเหตุประกอบการเลือก Volume Outperformed

- ไม่นับรวม DW และ Warrant
- ราคาหุ้นไม่ต่ำกว่า 1 บาท
- ปริมาณซื้อขาย (Volume) ต่อวันมากกว่า 5,000,000 หุ้น
- %Vol Up หมายถึง ปริมาณการซื้อขายมากกว่าวันก่อนหน้า โดยคิดเป็นเปอร์เซ็นต์
- ข้อมูลจาก Finansia Hero

**** เนื่องจากหุ้นในกลุ่มนี้ส่วนใหญ่เป็นหุ้นที่ผันผวนแรงกว่าตลาด นักลงทุนควรใช้ความระมัดระวังเป็นพิเศษ ****



WHA : ราคาฟื้นตัวขึ้นทะลุผ่านแนวต้านสำคัญที่ 4.50 บาท ซึ่งเป็น การเปิด Upside ในรอบหลัก คาดราคามีโอกาสฟื้นตัวได้ต่อ

Support	4.50	4.44
Resistance	4.60	4.66



AU : Momentum ในภาพรวมแข็งแกร่ง ล่าสุดราคาสามารถทำ Higher high ได้อีกครั้ง คาดราคามีโอกาสฟื้นตัวได้ต่อเนื่อง

Support	11.10	10.70
Resistance	11.70	12

Crude Oil (WTI)

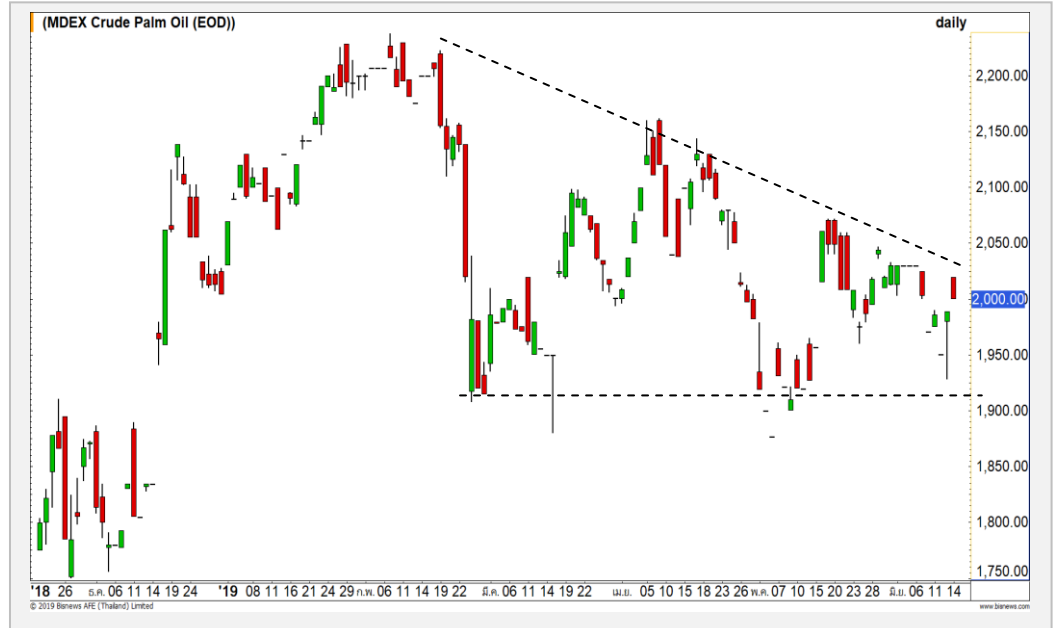


	Level 1	Level 2
Support	50	44
Resistance	55	60

Bullish Divergence

ราคาน้ำมัน WTI ประเมินเข้าสู่รอบ Technical Rebound หลังเกิดสัญญาณ Bullish Divergence กับ RSI วางแนวต้านรอทดสอบที่ 55 ดอลลาร์สหรัฐต่อบาร์เรล

Palm Oil



	Level 1	Level 2
Support	1950	1900
Resistance	2030	2150

Sideway ๖ Breakout

ราคาน้ำมันปาล์ม รอบหลักเป็นการ Sideway ในกรอบสามเหลี่ยมรูปแบบ Descending triangle ช่วงบริเวณ 1900-2030 รังเกิตต่อดัน รอการ Breakout เพื่อเลือกทิศทางในอนาคต

Gold Futures

มีสัญญาณการพักตัวสะสมกำลังอีกครั้ง

ภาพทางเทคนิคราคาทองคำมีสัญญาณการพักตัวสะสมกำลังจาก Negative Divergence ใน RSI คาดราคาทองคำมีโอกาสที่จะพักตัวสะสมกำลังเพื่อฟื้นตัวต่อตามภาพหลัก

โดยวางแนวแรกที 1334 ดอลลาร์ และ 1327 ดอลลาร์เป็นระดับถัดมา

คำแนะนำระยะสั้น GOM19

- พอร์ตวางแนะ Trading Short หลังราคาทองคำหลุด 1340 ดอลลาร์ลงมา วางเป้าหมายทำกำไรที่ 1334 ดอลลาร์ ตัดขาดทุนกรณีทะเล 1350 ดอลลาร์

วันที่ 14 มิ.ย. 2019
กองทุน SPDR เพิ่มการถือครองทองคำ 7.4 ตัน ขึ้นมาที่ระดับ 764.10 ตัน



แนวรับ		แนวต้าน	
1334	1327	1346	1350

Contracts	Long	Short	Net	YTD
Institution	12494	12024	470	1172
Foreign	12680	4544	8136	91256
Local	13922	22528	-8606	-57999

USD Futures

แก่งตัวลักษณะ Sideway Down

เข้านี้ค่าเงินบาทอ่อนค่าสลับลงมาที่ 31.20 บาท/ดอลลาร์ ยังไม่ทะลุกรอบการแก่งตัว Sideway Down ที่ 31.30 บาท/ดอลลาร์ ทิศทางค่าเงินบาทนั้นยังคงเคลื่อนไหวในทิศทางทยอยแข็งค่า

คำแนะนำระยะสั้น USDM19

- พอร์ตวางแนว Wait and See



แนวรับ		แนวต้าน	
31.10	31.00*	31.30	31.35

Market Summary & Theoretical Price

SET50 Index Futures

Series	Settle	Change	Vol Contracts	Vol Change	OI	OI Change	Days to Delivery	Theoretical			Div. Yield	Fund Rate	Basis	Premium Discount
								Theoretical	Lower	Upper				
S50M19	1107.0	-2.8	106175	-34936	263870	-1104	10	1107.88	1107.58	1109.48	0.02%	1.75%	-0.36	-0.88
S50N19	1105.9	-2.8	0	-1	234	0	43	1109.15	1107.84	1116.00	0.38%	1.75%	-1.46	-3.25
S50Q19	1104.9	-2.8	0	-1	4	0	73	1108.93	1106.72	1120.56	1.04%	1.75%	-2.46	-4.03
S50U19	1101.5	-3.1	13436	-4994	49642	925	102	1106.49	1103.40	1122.74	2.03%	1.75%	-5.86	-4.99
S50Z19	1101.4	-3.2	2019	-747	12649	180	193	1099.57	1093.72	1130.31	3.08%	1.75%	-5.96	1.83
S50H20	1098.3	-2.8	652	-168	5042	-11	284	1094.52	1085.91	1139.76	3.24%	1.75%	-9.06	3.78

Gold Futures

Series	Settle	Change	Vol Contracts	Vol Change	OI	OI Change	Days to Delivery	Theoretical			Premium / Discount	Risk Free Rate
								Theoretical	Lower	Upper		
GFM19	20050	200	346	0	1087	131	10	19896	19891	19925	153.93	1.75%
GFQ19	20100	210	273	212	1078	138	73	19956	19916	20165	143.87	1.75%
GFV19	20170	220	213	205	490	29	135	20015	19942	20401	154.75	1.75%

Gold Online Futures

Series	Settle	Change	Vol Contracts	Vol Change	OI	OI Change	Days to Delivery	Theoretical
GOM19	1354.60	17.00	9931	4477	18072	2734	10	1340.51

USD Futures

Series	Settle	OI Change	Days to Delivery	Theoretical	Basis
USDM19	31.13	-0.10	10	31.25	-0.10
USDN19	31.13	-0.04	43	31.33	-0.10
USDQ19	31.15	-0.17	73	31.41	-0.08
USDU19	31.13	-0.10	102	31.48	-0.10

DISCLAIMER: รายงานฉบับนี้จัดทำโดยบริษัทหลักทรัพย์ ฟินันเซีย ไซรัส จำกัด (มหาชน) "บริษัท" ข้อมูลที่ปรากฏในรายงานฉบับนี้ถูกจัดทำขึ้นบนพื้นฐานของแหล่งข้อมูลที่เราเชื่อหรือความน่าเชื่อถือ และหรือมีความถูกต้อง อย่างไรก็ตามบริษัทไม่รับรองความถูกต้อง/ครบถ้วนของข้อมูลดังกล่าว ข้อมูลและความเห็นที่ปรากฏอยู่ในรายงานฉบับนี้อาจมีการเปลี่ยนแปลง แก้ไข หรือเพิ่มเติมได้ตลอดเวลาโดยไม่ต้องแจ้งให้ทราบล่วงหน้า บริษัทไม่มีความประสงค์ที่จะชักจูงหรือชี้ชวนให้ผู้ลงทุน ลงทุนซื้อหรือขายหลักทรัพย์ตามที่ปรากฏในรายงานฉบับนี้ รวมทั้งบริษัทไม่ได้รับประกันผลตอบแทนหรือราคาของหลักทรัพย์ตามข้อมูลที่ปรากฏแต่อย่างใด บริษัทจึงไม่รับผิดชอบต่อความเสียหายใดๆ ที่เกิดขึ้นจากการนำข้อมูลหรือความเห็นในรายงานฉบับนี้ไปใช้ไม่ว่ากรณีใดก็ตาม ผู้ลงทุนควรศึกษาข้อมูลและใช้ดุลยพินิจอย่างรอบคอบในการตัดสินใจลงทุน

บริษัทขอสงวนลิขสิทธิ์ในข้อมูลและความเห็นที่ปรากฏอยู่ในรายงานฉบับนี้ ห้ามมิให้ผู้ใดนำข้อมูลและความเห็นในรายงานฉบับนี้ไปใช้ประโยชน์ คัดลอก ดัดแปลง ทำซ้ำ นำออกแสดงหรือเผยแพร่ต่อสาธารณชนไม่ว่าทั้งหมดหรือบางส่วน โดยไม่ได้รับอนุญาตเป็นลายลักษณ์อักษรจากบริษัทล่วงหน้า การลงทุนในหลักทรัพย์มีความเสี่ยง ผู้ลงทุนควรศึกษาข้อมูลและพิจารณาอย่างรอบคอบก่อนการตัดสินใจลงทุน

บริษัทหลักทรัพย์ ฟินันเซีย ไซรัส จำกัด (มหาชน) อาจเป็นผู้ดูแลสภาพคล่อง (Market Maker) และผู้ออกใบสำคัญแสดงสิทธิอนุพันธ์ (Derivative Warrants) บนหลักทรัพย์ที่ปรากฏอยู่ในรายงานฉบับนี้ โดยบริษัท อาจจัดทำทวีเคาระห์ของหลักทรัพย์อ้างอิงดังกล่าวนี้ ดังนั้น นักลงทุนควรศึกษารายละเอียดในหนังสือชี้ชวนของใบสำคัญแสดงสิทธิอนุพันธ์ดังกล่าวก่อนตัดสินใจลงทุน