



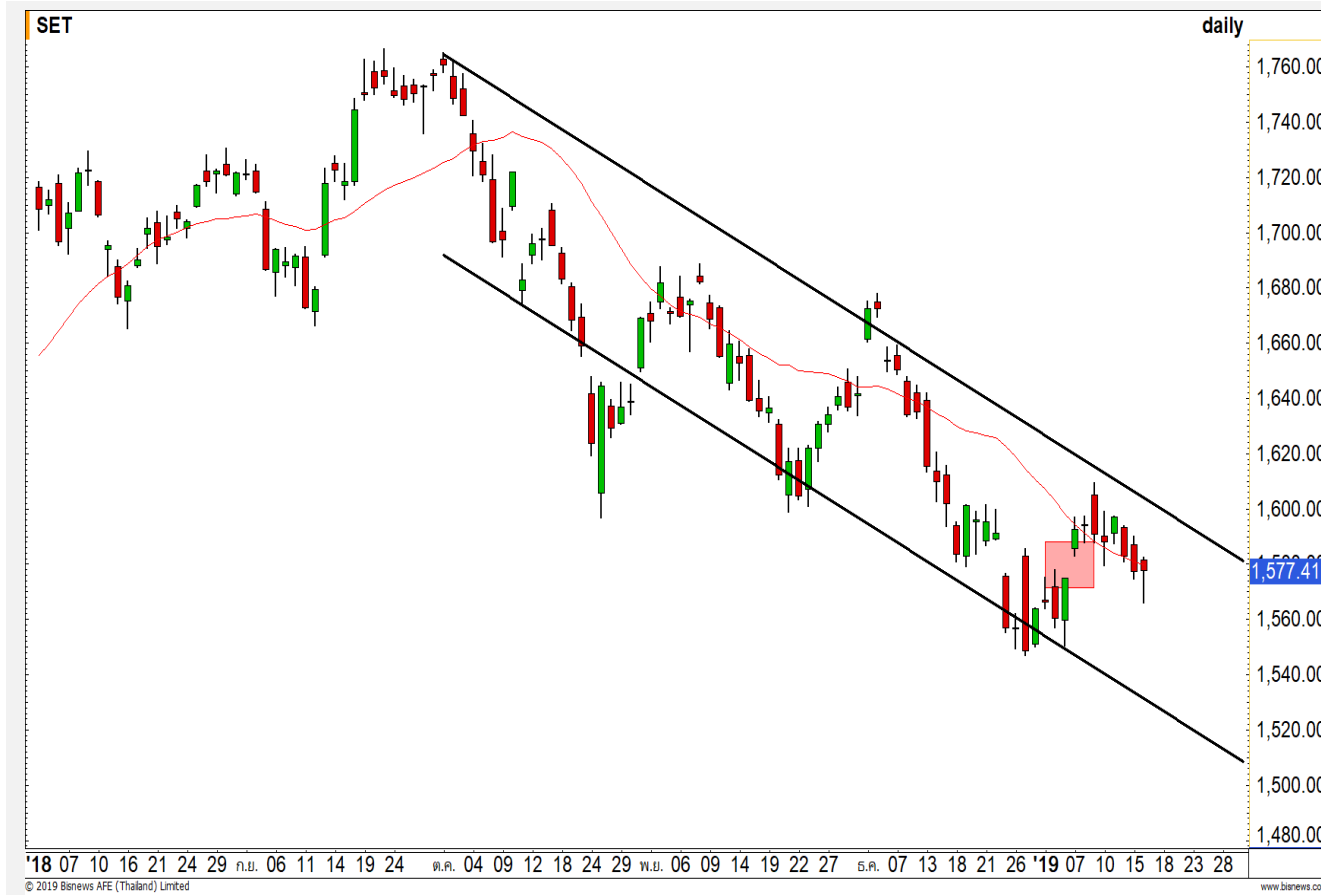
SET INDEX

ติดแนวต้าน 1583-1585 จุด
ยังเสี่ยงเผชิญแรงขาย

เมื่อวานผันผวนมาก โดยลงไป Low ที่แนวรับรายสัปดาห์ 1565 จุด ก่อนจะฟื้นตัวแรงในช่วงบ่าย กลับขึ้นมา ปิดเหนือ 1575 จุด (วางเป็นแนวสำคัญ) ฉะนั้นวันนี้ถ้าเปิดติด และติดแนวต้าน 1583-1585 จุด แล้วเกิดแรงขาย กดลงต่ำกว่า 1575 จุดอีกรอบ

ภาพรวมยังเสี่ยงกลับลงไปสร้างที่ 1550 จุด แต่จะไม่มีการทำ Lower Low วางเป็นแนวซื้อกลับเพื่อตักดีดผ่าน 1600 จุดอีกระลอก

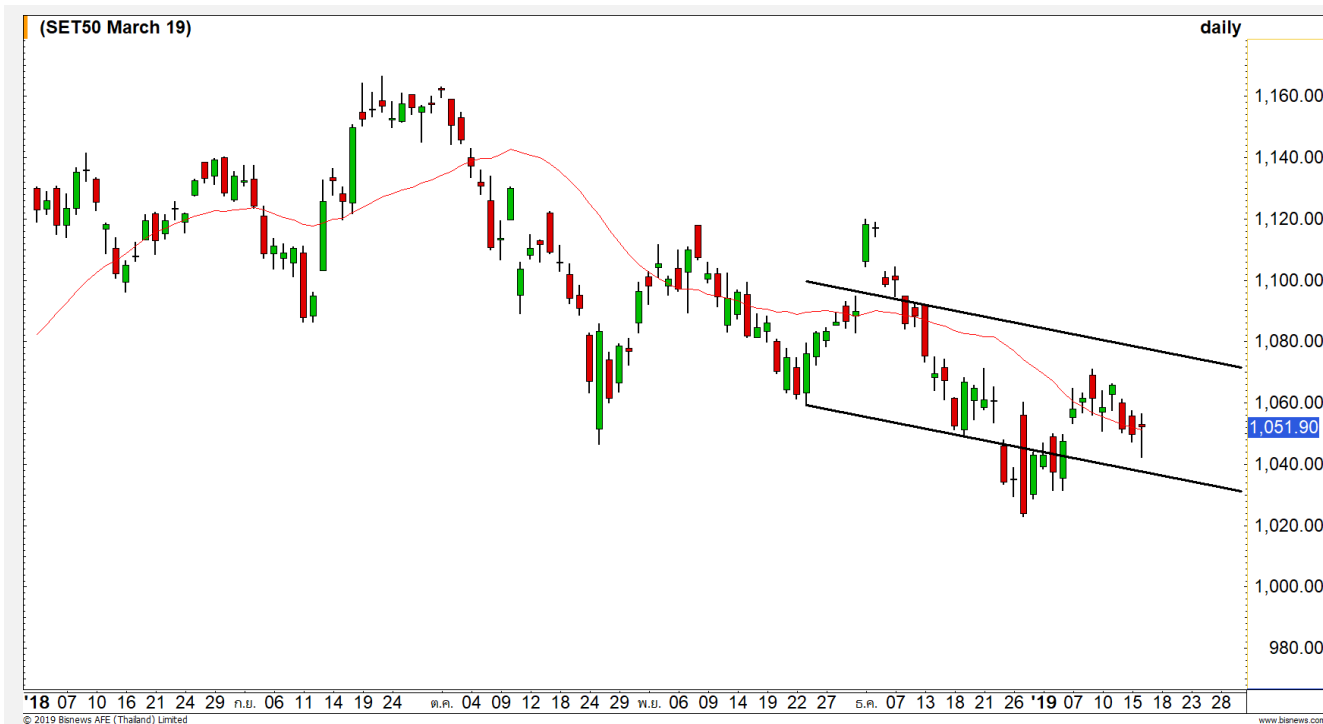
แนวรับ	1570	1565
แนวต้าน	1583	1585



Technical Review:

- S50H19: เมื่อวานไม่ผ่านแนวต้าน 1058-1060 จุด ฉะนั้นรอบเช้ามีโอกาสที่จะเห็นระยะชะลอ
- Momentum Trading : ASIAN , MTC
- Swing Trading : GULF , BEM

SET50 Index Futures



**ยังติดแนวต้าน 1058-1060 จุด
คาดมีโอกาสเจอแรงขาย**

16 ม.ค. 62 ต่างชาติกลับมา Short สุทธิ 3,194 สัญญา ส่วนหนึ่งเป็นการปิดสถานะ Long จะเห็นว่าสถานะของนักลงทุนต่างชาติช่วงนี้ค่อนข้างผันผวน

เมื่อวานเหรียญแรงลงไปแตะ Low ที่แนวรับรายสัปดาห์ 1042 จุด และใกล้กรอบล่างของ Channel ที่ 1038 จุด ก่อนจะเกิด Technical Rebound แต่ยังไม่ผ่าน 1058-1060 จุด รอบหลักจึงยังผันผวนต่อ มีโอกาสแตะ 1040-1045 จุด และขอบล่าง 1033 จุด

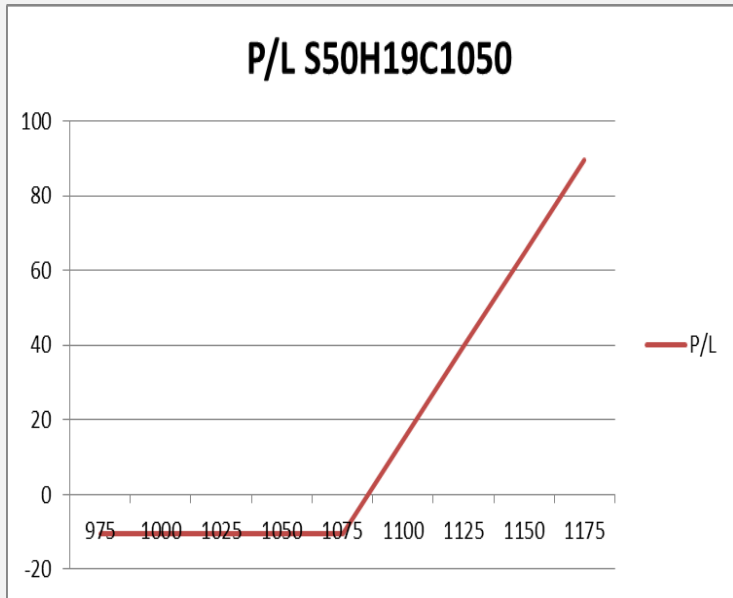
ยกเว้นปิดพัน 1060 จุดจะเกิดการกลับตัว และผิตจากคาด

กลยุทธ์ S50H19 (Trading Short)

- เมื่อวานมีต้นทุน Trading Short 2 ระดับคือ 1047 จุด และ 1055-1056 จุด รอทำกำไรช่วงย่อตามระดับต้นทุน กรณีเน้นรอบสั้นราย ชม. รอปิดที่ 1045/1040 จุด กรณีเน้นรอบกว้างรอปิดที่ 1035 จุด **ปิดทะเล 1060 จุดตัดขาดทุนทันที**

	แนวรับ		แนวต้าน	
	1045	1041	1056-1058	1060
Contracts	Long	Short	Net	YTD
Institution	45619	53616	-7997	-10719
Foreign	35919	39113	-3194	-10875
Local	128836	117645	11191	21594

SET50 Index Options



คำแนะนำ : Long S50H19C1050 เมื่อ SET50 ใกล้เคียง
แนวรับ 1050 จุด

กลยุทธ์ : -
ขาดทุนสูงสุด : -
กำไรสูงสุดทางทฤษฎี : -
เป้าหมายการทำกำไร : -
จุดคุ้มทุน(เมื่อหมดอายุ) : -

SET50 Index	Long S50H19C1050	Cost	Profit/Loss
-	-	-	-
-	-	-	-
-	-	-	-
-	-	-	-
-	-	-	-
-	-	-	-
-	-	-	-
-	-	-	-
-	-	-	-
-	-	-	-

		Price	Change	Vol.	Open Interest	Intrinsic Value	Time Value	Break Even	All-in-Premium	Implied Volatility	Delta	Effective Gearing
Call Option	S50H19C1000	61.10	1.10	32.00	101	55.89	5.21	1061.10	0.00	10.49%	0.88	15.12
	S50H19C1025	45.50	2.50	110	801	30.89	14.61	1070.50	0.01	13.00%	0.71	16.36
	S50H19C1050	29.40	0.60	462	2414	5.89	23.51	1079.40	0.02	12.47%	0.56	20.19
	S50H19C1075	18.80	0.40	522	3247	0.00	18.80	1093.80	0.04	12.83%	0.41	23.10
	S50H19C1100	11.70	0.70	443	4,480	0.00	11.70	1111.70	0.05	13.25%	0.28	25.69

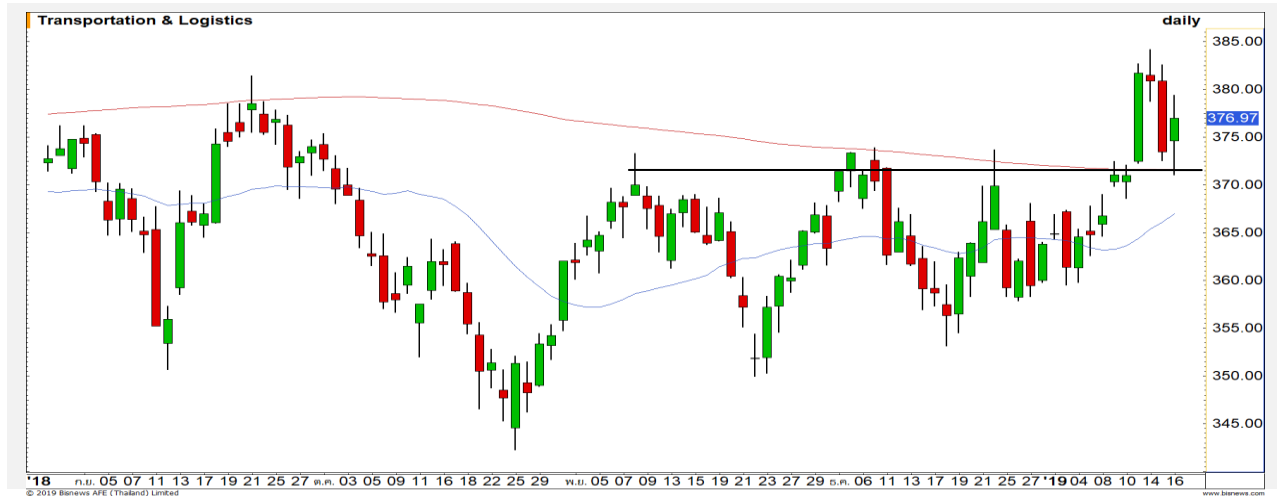
Put Option	S50H19P1000	10.10	-1.30	539.00	2062	0.00	10.10	989.90	-0.06	15.76%	-0.22	-22.52
	S50H19P1025	17.10	-1.60	804	3201	0.00	17.10	1007.90	-0.05	15.50%	-0.32	-19.87
	S50H19P1050	28.10	-1.00	369	2775	0.00	28.10	1021.90	-0.03	15.80%	-0.45	-16.73
	S50H19P1075	42.00	-1.80	109	1,141	19.11	22.89	1033.00	-0.02	15.97%	-0.57	-14.23
	S50H19P1100	58.40	-3.00	23	1,126	44.11	14.29	1041.60	-0.01	15.97%	-0.68	-12.24

Transportation & Logistics

	Level 1	Level 2
Support	372	367
Resistance	382	390

ยืนแนว Breakout เดิม

ดัชนีกลุ่มขนส่งและโลจิสติกส์ เห็นการยืนแนวรับบริเวณ 372 จุด ที่เป็นแนว Breakout เดิม เป็นการรักษาทิศทางเชิงบวกในภาพหลัก



Information & Communication Technology

	Level 1	Level 2
Support	138	135
Resistance	142	146

Bullish divergence

ดัชนีกลุ่มเทคโนโลยีสารสนเทศและการสื่อสาร เกิดสัญญาณ Bullish divergence กับ RSI รอบสั้นมีโอกาสได้เห็นการดีดกลับของดัชนี

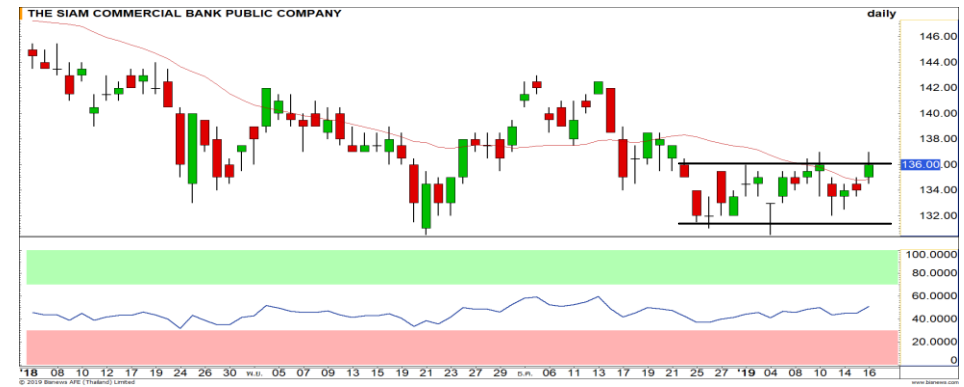


Top Most Active



Support 47.50 46.50 Resistance 49 50

IVL : ราคาปิดเขียวเป็นวันแรก หลังจากที่ก่อนหน้านี้พักตัวลงมาต่อเนื่อง 7 วัน ติดต่อกัน ประเมินรอบสั้นมีโอกาสเด้งกลับ วางแนวต้าน 49/50 บาท



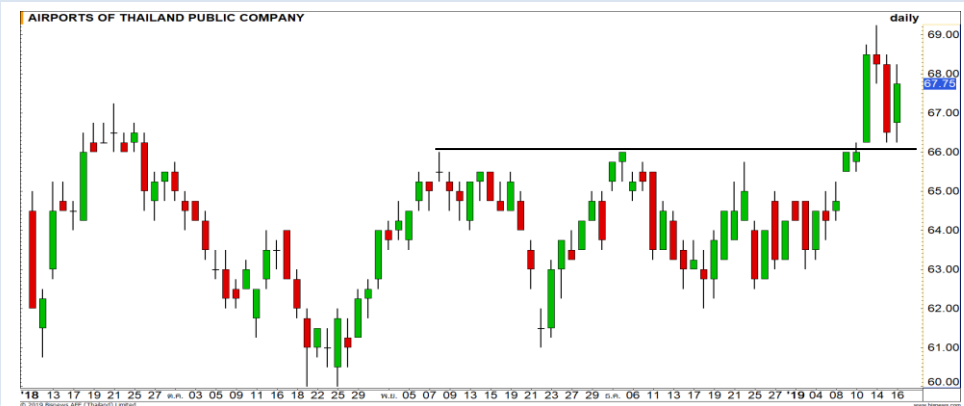
Support 134.50 132 Resistance 136.50 140

SCB : หากราคาสามารถผ่านกรอบแนวต้าน 136.50 บาทได้ จะเป็นการเปิด Upside ขึ้นสู่ระดับ 140 บาท



Support 4.54 4.50 Resistance 4.74 4.84

TRUE : ตั้งแต่ราคากลับลงมาเคลื่อนไหวต่ำกว่าระดับ 5 บาท ทำให้ภาพดูไม่ดีขึ้น โดยรวมยังคงเป็นการหาจุด Bottom ใหม่อยู่



Support 67.25 66 Resistance 68.50 70

AOT : ราคาสามารถยืนกรอบแนวรับสำคัญบริเวณ 66 บาท รักษาแนวโน้มขาขึ้นในภาพหลักไว้ได้อยู่

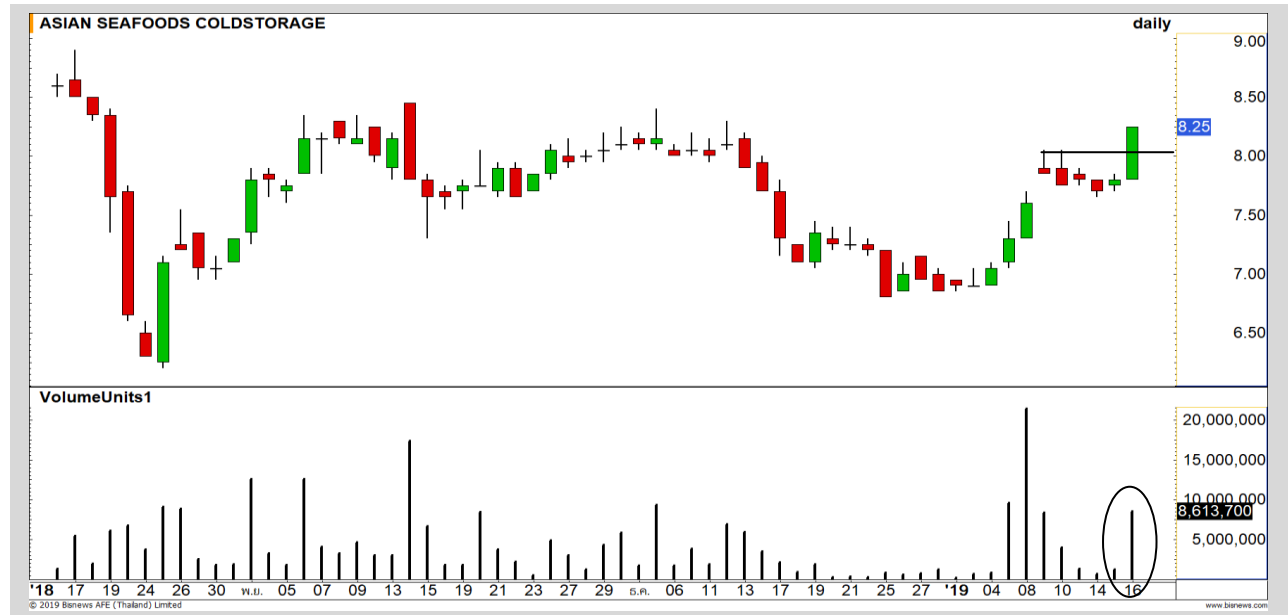
Momentum Trading

ASIAN

Support | 8
Resistance | 8.40/9.10
Stop loss | 7.80

คำแนะนำระยะสั้น (BUY)

เกิดภาพการ Breakout ขึ้นทำ High ใหม่ อีกทั้งแท่งเทียนเป็นลักษณะ Big white candle พร้อมกับปริมาณ Vol. ที่หนาแน่นแสดงถึงโมเมนตัมการขึ้นที่แข็งแกร่ง มีโอกาสที่จะได้เห็นการปรับตัวขึ้นต่อของราคา

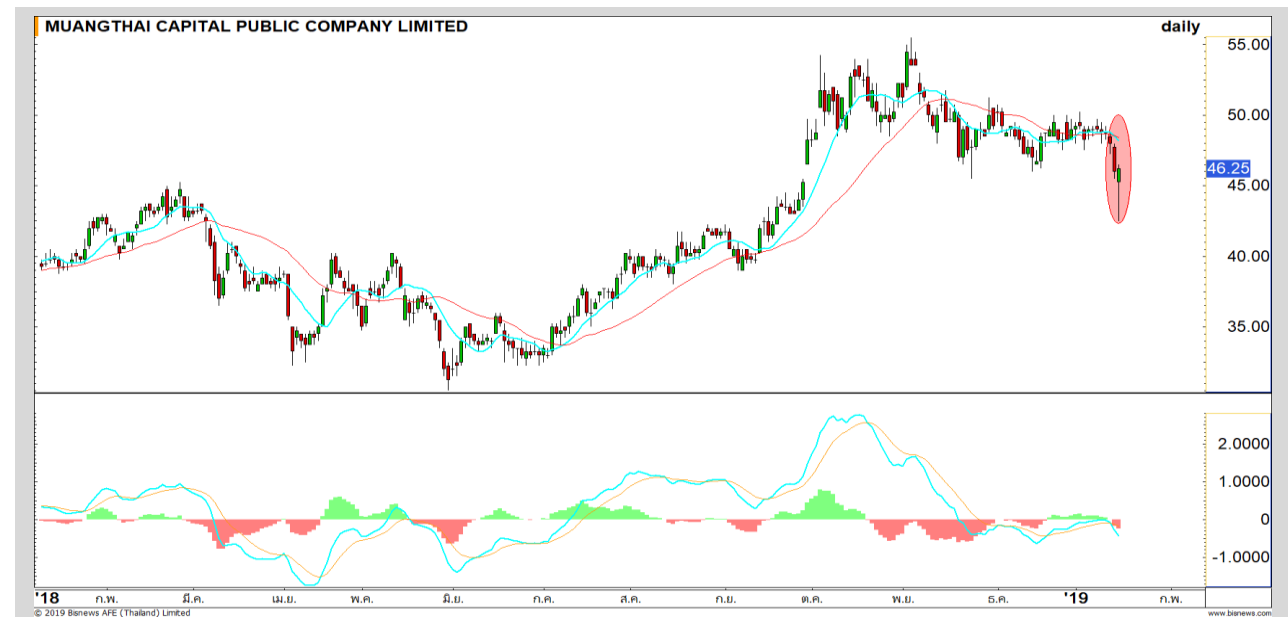


MTC

Support | 45.25
Resistance | 47.75/50
Stop loss | 45

คำแนะนำระยะสั้น (BUY)

ราคามีสัญญาณกลับตัว หลังจากผ่าน 46 บาท ขึ้นยืนปิด มีเป้าหมายฟื้นต่อเนื่องเพื่อขึ้นทดสอบด่านหลัก 50 บาท ระหว่างทางมีแนวต้าน 47.75 บาท



Swing Trading

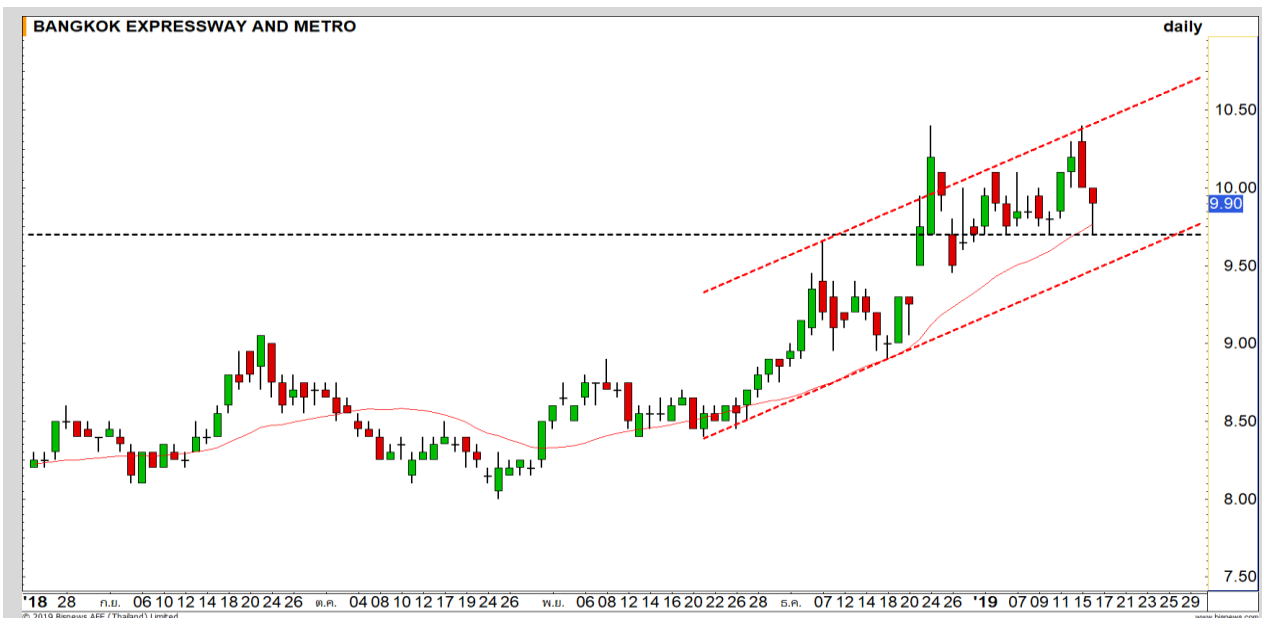


Support	81.75
Resistance	85.25
Stop loss	80.50

คำแนะนำระยะสั้น (BUY)

ราคาสามารถยืนแนวรับเส้นค่าเฉลี่ย 20 วันได้ รักษาแนวโน้มเชิงบวกในภาพระยะกลาง มีโอกาสได้เห็นการปรับตัวขึ้นต่อ ในช่วงนี้ วางเป้าหมาย 85.25 บาท

GULF



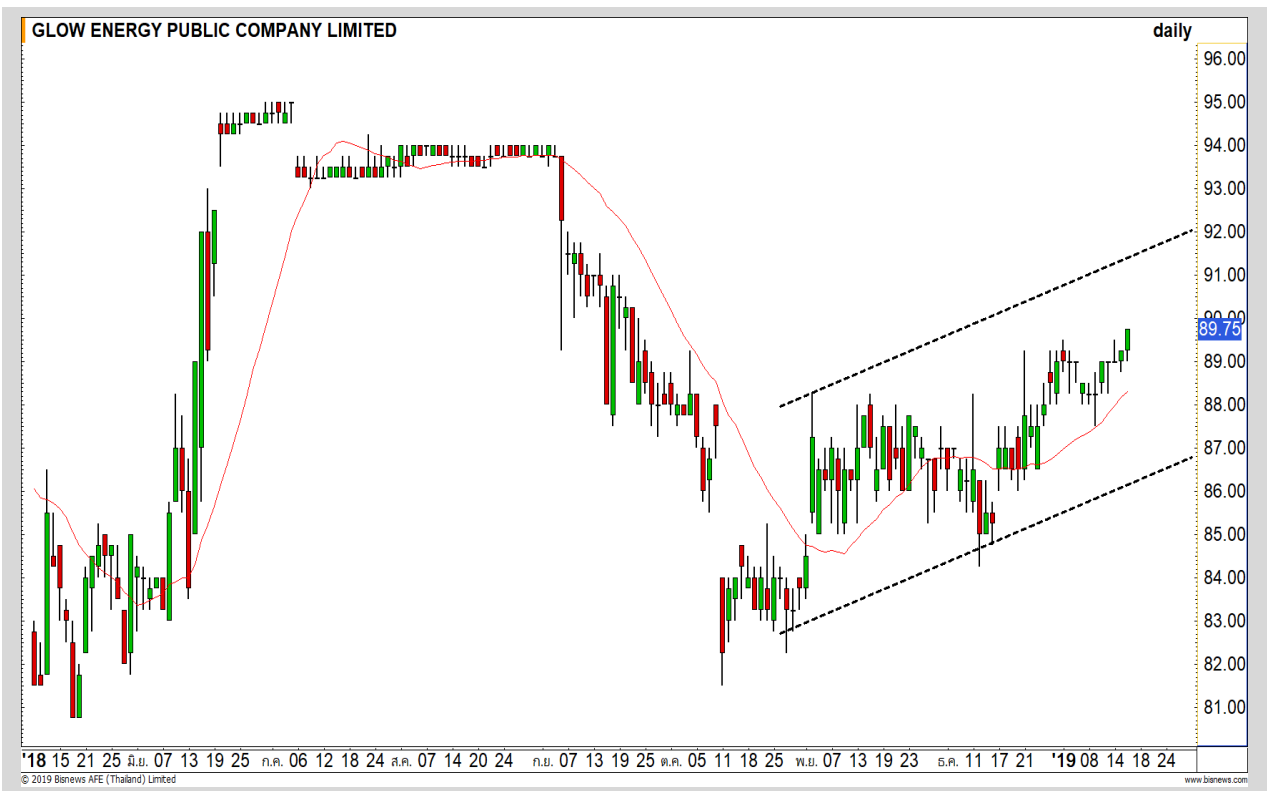
Support	9.80
Resistance	10.40
Stop loss	9.65

คำแนะนำระยะสั้น (BUY)

รอบเข้าเมื่อวานระยะเหวี่ยงตามตลาด ไม่หลุดแนวรับรายเดือนที่ 9.65 บาท ยังประเมินการพักเพื่อขึ้นต่อ วางเป้าหมาย 10.40 บาท

BEM

GLOW



เทียบราคาวันก่อนหน้า

Close Price	%Change
89.75	+0.56%

(ข้อมูล ณ เวลา 17.00 น. ของวันก่อนหน้า)

**แนะนำทำ SBL เมื่อราคาหุ้น
ไม่ผ่านแนวต้าน 90.50/91.75 บาท**

แนวรับ		แนวต้าน	
88.50	87.50	90.50	91.75

คาดการณ์ราคาจะติดแนวต้านช่วงสั้นที่ 90.50/91.75 บาท แม้ว่าเกิดการเกิด Bearish Divergence ใน RSI จะยังมีแรงกดดันไม่มาก แต่น้ำหนักทะเลแนวต้านมีน้อย
ทำ SBL เพื่อรอซื้อคืนที่ด่านแรก 88.50 บาท

ปริมาณหุ้นที่ให้ยืมเพื่อขายชอร์ต

Stock	Available for borrowing (Share)
GLOW	-

(ข้อมูล ณ เวลา 9.00 น. ของวันก่อนหน้า)

ทะเลแนวต้าน 92 บาทตัดขาดทุนทันที

สอบถามข้อมูลเพิ่มเติม กรุณาติดต่อ
ฝ่ายธุรกิจยืมและให้ยืมหลักทรัพย์

โทรศัพท์ : 02-658-9699
Email: sbl@fnsyrus.com



BGRIM: BGR124C1902A



แนวรับ		แนวต้าน	
27.25	26.50	28.25	28.75

ราคาย่อตัวลงมาที่แนวรับเส้นค่าเฉลี่ย 20 วัน ประเมินเป็นโอกาสในการเข้าสะสมที่ดี เนื่องจากแนวโน้มยังเป็นขาขึ้น มีโอกาสได้เห็นการปรับตัวขึ้นทดสอบแนวต้านแรก 28.25 บาท อีกครั้ง

ตัดขาดทุนในกรณีหลุด 26.50 บาท



สอบถามข้อมูลเพิ่มเติม
โทรศัพท์ 02-658-9915
Email: dw@fnsyrus.com
Line: @dw24

ตารางราคา

* ตารางราคาใช้เปรียบเทียบในการซื้อขายช่วง market open เท่านั้น ไม่รวมช่วง market call

Name	BGR124C1902A	Implied Volatility	56.00%
Underlying	BGRIM	Delta	17.50%
Type	Call	Listing Date	21-Aug-2018
Strike	33.555	Last Trading Date	28-Feb-2019
Conversion Ratio	7.66577	Expire Date(Maturity Date)	05-Mar-2019
Moneyness	-18.05% OTM	outstanding (16-Jan-2019)	1,100,000

Underlying Bid*	DW Bid Price(THB) *				
	17-Jan-2019	18-Jan-2019	21-Jan-2019	22-Jan-2019	23-Jan-2019
28.50	0.09	0.08	0.07	0.07	0.07
28.25	0.08	0.08	0.07	0.07	0.06
28.00	0.07	0.07	0.06	0.06	0.06
27.75	0.06	0.06	0.06	0.05	0.05
27.50	0.06	0.06	0.05	0.05	0.05
27.25	0.05	0.05	0.05	0.04	0.04
27.00	0.05	0.05	0.04	0.04	0.04
26.75	0.04	0.04	0.04	0.03	0.03
26.50	0.04	0.04	0.03	0.03	0.03

TOP GAINER AND LOSER

5 TOP MAINBROAD GAINER

Rank	Stock	PClose	%Change	Support	Resistance	Trend (1 Week)	Technical View
1	VCOM	3.40	8.97	3.30/3.20	3.46/3.54	Uptrend	ยืนเหนือ 3.30 บาท ดึงภาพเป็นบวก
2	BEC	5.30	6.85	5.15/5	5.50/5.65	Sideway Down	ฟื้นตัวในแนวโน้มขาลง
3	NPPG	1.07	5.94	1.02/0.98	1.10/1.15	Sideway	ฟื้นตัวระยะสั้น
4	ASIAN	8.25	5.77	8.00/7.80	8.40/8.60	Sideway Up	มีโอกาสปรับตัวขึ้นต่อ
5	TMB	2.26	3.67	2.22/2.16	2.30/2.36	Sideway	แกว่งตัวในกรอบ Sideway

5 TOP MAINBROAD LOSER

Rank	Stock	PClose	%Change	Support	Resistance	Trend (1 Week)	Technical View
1	JKN	6.20	-17.88	6.00/5.70	6.50/6.75	Downtrend	ราคาทำ New Low ภาพยังเป็นลบ
2	PSL	7.55	-9.04	7.30/7	7.80/8	Downtrend	ราคาทำ Lower Low เสี่ยงลงต่อ
3	PHOL	1.83	-7.58	1.78/1.70	1.88/1.93	Sideway	พักตัวออกด้านข้าง
4	CKP	4.70	-5.62	4.66/4.60	4.90/5	Sideway Down	ระยะสั้นมีโอกาสกลับตัว
5	SEAFCO	8.10	-4.14	8/7.80	8.25/8.40	Sideway Down	มีโอกาสกลับตัวระยะสั้น

หมายเหตุประกอบการเลือก Top Gainer และ Top Loser

- ปริมาณการซื้อขายเฉลี่ย 5 วัน มากกว่า 10 ล้านบาท
- ไม่นับรวม DW และ Warrant
- ราคาหุ้นไม่ต่ำกว่า 1 บาท

** เนื่องจากหุ้นในกลุ่มนี้ส่วนใหญ่เป็นหุ้นที่ผันผวนแรงกว่าตลาด นักลงทุนควรใช้ความระมัดระวังเป็นพิเศษ **



Crude Oil (WTI)



Level 1

Level 2

Support

50

48

Resistance

54

56

Sideway สะสมกำลัง

ราคาน้ำมัน WTI ช่วงนี้เป็นการแกว่งตัวออกด้านข้าง Sideway สะสมกำลังในกรอบ 50-54 ดอลลาร์สหรัฐต่อบาร์เรล รอการ Breakout เพื่อเลือกทิศทางในอนาคต

Rubber



Level 1

Level 2

Support

183

175

Resistance

187

190

มีโอกาสได้เห็นการสร้าง High ใหม่

ราคายางพาราในตลาด TOCOM โมเมนตัมโดยรวมยังคงเป็นบวก มีโอกาสได้เห็นการสร้าง High ใหม่ของรอบ เป้าหมายหลักรอบนี้ที่ 190 เยนต่อกิโลกรัม

Gold Futures

รอกการ Breakout เพื่อเลือกทิศทาง

ภาพทางเทคนิคของราคาทองคำแกว่งในกรอบช่วง 1285 – 1295 ดอลลาร์ โดยการแกว่งตัวในกรอบดังกล่าว ในรอบนี้มีความผันผวนที่น้อยลง ซึ่งเป็นลักษณะของการสะสมกำลังเพื่อเลือกทิศทาง

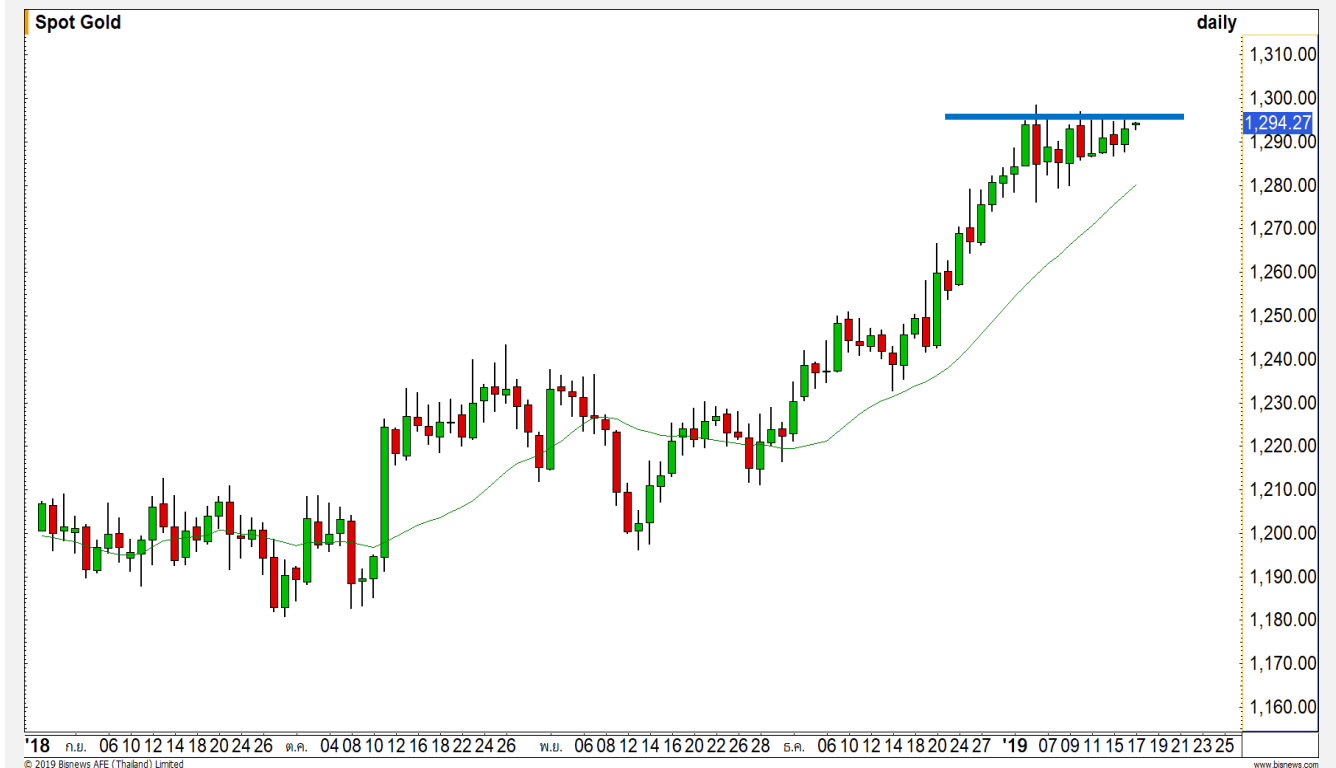
โดยการทะลุผ่าน 1295 ดอลลาร์ จะเป็นการปรับขึ้นต่อเนื่องตามทิศทางหลัก

คำแนะนำระยะสั้น GOH19

- พอร์ตต้นทุน Short ที่ 1282 ดอลลาร์ วางเป้าหมายทำกำไรที่ช่วง 1267 – 1272 ดอลลาร์ **ตัดขาดทุนกรณีทะลุ 1295 ดอลลาร์ และ เปิด Long กลับ**

วันที่ 16 ม.ค. 2019

กองทุน SPDR คงการถือครองทองคำไว้ที่ระดับ 797.71 ตัน



แนวรับ		แนวต้าน	
1290	1285	1300	1310

Contracts	Long	Short	Net	YTD
Institution	3704	5001	-1297	-2749
Foreign	1451	2757	-1306	-6665
Local	8151	5548	2603	9414

USD Futures

เงินบาทแข็งค่าเกิน 31.70 บาท/ดอลลาร์

ภาพทางเทคนิคค่าเงินบาทแข็งค่าได้ผิดจากที่คาดการณ์ไว้ว่า รอบสั้นค่าเงินบาทมีโอกาสที่จะอ่อนค่าก่อน

การแข็งค่าเกินระดับ 31.70 บาท/ดอลลาร์ บ่งบอกถึง Momentum ด้านแข็งค่านั้นแข็งแกร่ง แนวรับถัดไปรอทดสอบที่ 31.50 บาท/ดอลลาร์

คำแนะนำระยะสั้น USDH19

- พอร์ตว่างนะ Wait and See



แนวรับ		แนวต้าน	
31.50	31.40	31.70	31.80

Market Summary & Theoretical Price

SET50 Index Futures

Series	Settle	Change	Vol Contracts	Vol Change	OI	OI Change	Days to Delivery	Theoretical			Div. Yield	Fund Rate	Basis	Premium Discount
								Theoretical	Lower	Upper				
S50F19	1055.3	2.3	72	37	613	-36	13	1056.54	1056.16	1058.51	0.02%	1.75%	-0.59	-1.24
S50G19	1054.5	3.5	27	10	452	7	41	1057.51	1056.33	1063.74	0.38%	1.75%	-1.39	-3.01
S50H19	1051.4	1.9	193967	56071	219303	-2010	70	1057.33	1055.30	1067.96	1.04%	1.75%	-4.49	-5.93
S50M19	1047.4	2.4	13848	3066	17636	-842	161	1054.59	1049.93	1079.04	2.03%	1.75%	-8.49	-7.19
S50U19	1043.5	2.5	1383	313	7047	20	253	1046.16	1038.84	1084.58	3.08%	1.75%	-12.39	-2.66
S50Z19	1041.3	1.9	1077	255	1953	154	344	1041.06	1031.11	1093.31	3.24%	1.75%	-14.59	0.24

Gold Futures

Series	Settle	Change	Vol Contracts	Vol Change	OI	OI Change	Days to Delivery	Theoretical			Premium / Discount	Risk Free Rate
								Theoretical	Lower	Upper		
GFG19	19480	-100	60	-46	1241	47	41	19466	19444	19580	14.42	1.75%
GFJ19	19530	-110	50	-1	1132	43	100	19521	19467	19800	9.46	1.75%
GFM19	19580	-110	10	2	126	19	161	19577	19492	20027	2.65	1.75%

Gold Online Futures

Series	Settle	Change	Vol Contracts	Vol Change	OI	OI Change	Days to Delivery	Theoretical
GOH19	1291.70	-4.90	2599	652	3922	687	71	1294.36

USD Futures

Series	Settle	OI Change	Days to Delivery	Theoretical	Basis
USDF19	31.65	-0.24	13	31.60	0.08
USDG19	31.65	-0.21	41	31.67	0.08
USDH19	31.66	-0.22	70	31.75	0.09
USDM19	31.55	-0.21	162	31.98	-0.02

DISCLAIMER: รายงานฉบับนี้จัดทำโดยบริษัทหลักทรัพย์ ฟินันเซีย ไซรัส จำกัด (มหาชน) “บริษัท” ข้อมูลที่ปรากฏในรายงานฉบับนี้ถูกจัดทำขึ้นบนพื้นฐานของแหล่งข้อมูลที่น่าเชื่อถือหรือความน่าเชื่อถือ และหรือมีความถูกต้อง อย่างไรก็ตามบริษัทไม่รับรองความถูกต้อง/ครบถ้วนของข้อมูลดังกล่าว ข้อมูลและความเห็นที่ปรากฏอยู่ในรายงานฉบับนี้อาจมีการเปลี่ยนแปลง แก้ไข หรือเพิ่มเติมได้ตลอดเวลาโดยไม่ต้องแจ้งให้ทราบล่วงหน้า บริษัทไม่มีความประสงค์ที่จะชักจูงหรือชี้ชวนให้ผู้ลงทุน ลงทุนซื้อหรือขายหลักทรัพย์ตามที่ปรากฏในรายงานฉบับนี้ รวมทั้งบริษัทไม่ได้รับประกันผลตอบแทนหรือราคาของหลักทรัพย์ตามข้อมูลที่ปรากฏแต่อย่างใด บริษัทจึงไม่รับผิดชอบต่อความเสียหายใดๆ ที่เกิดขึ้นจากการนำข้อมูลหรือความเห็นในรายงานฉบับนี้ไปใช้ไม่ว่ากรณีใดก็ตาม ผู้ลงทุนควรศึกษาข้อมูลและใช้ดุลยพินิจอย่างรอบคอบในการตัดสินใจลงทุน

บริษัทขอสงวนลิขสิทธิ์ในข้อมูลและความเห็นที่ปรากฏอยู่ในรายงานฉบับนี้ ห้ามมิให้ผู้ใดนำข้อมูลและความเห็นในรายงานฉบับนี้ไปใช้ประโยชน์ คัดลอก ดัดแปลง ทำซ้ำ นำออกแสดงหรือเผยแพร่ต่อสาธารณชนไม่ว่าทั้งหมดหรือบางส่วน โดยไม่ได้รับอนุญาตเป็นลายลักษณ์อักษรจากบริษัทล่วงหน้า การลงทุนในหลักทรัพย์มีความเสี่ยง ผู้ลงทุนควรศึกษาข้อมูลและพิจารณาอย่างรอบคอบก่อนการตัดสินใจลงทุน

บริษัทหลักทรัพย์ ฟินันเซีย ไซรัส จำกัด (มหาชน) อาจเป็นผู้ดูแลสภาพคล่อง (Market Maker) และผู้ออกใบสำคัญแสดงสิทธิอนุพันธ์ (Derivative Warrants) บนหลักทรัพย์ที่ปรากฏอยู่ในรายงานฉบับนี้ โดยบริษัท อาจจัดทำทวีเคาระห์ของหลักทรัพย์อ้างอิงดังกล่าวนี้ ดังนั้น นักลงทุนควรศึกษารายละเอียดในหนังสือชี้ชวนของใบสำคัญแสดงสิทธิอนุพันธ์ดังกล่าวก่อนตัดสินใจลงทุน