



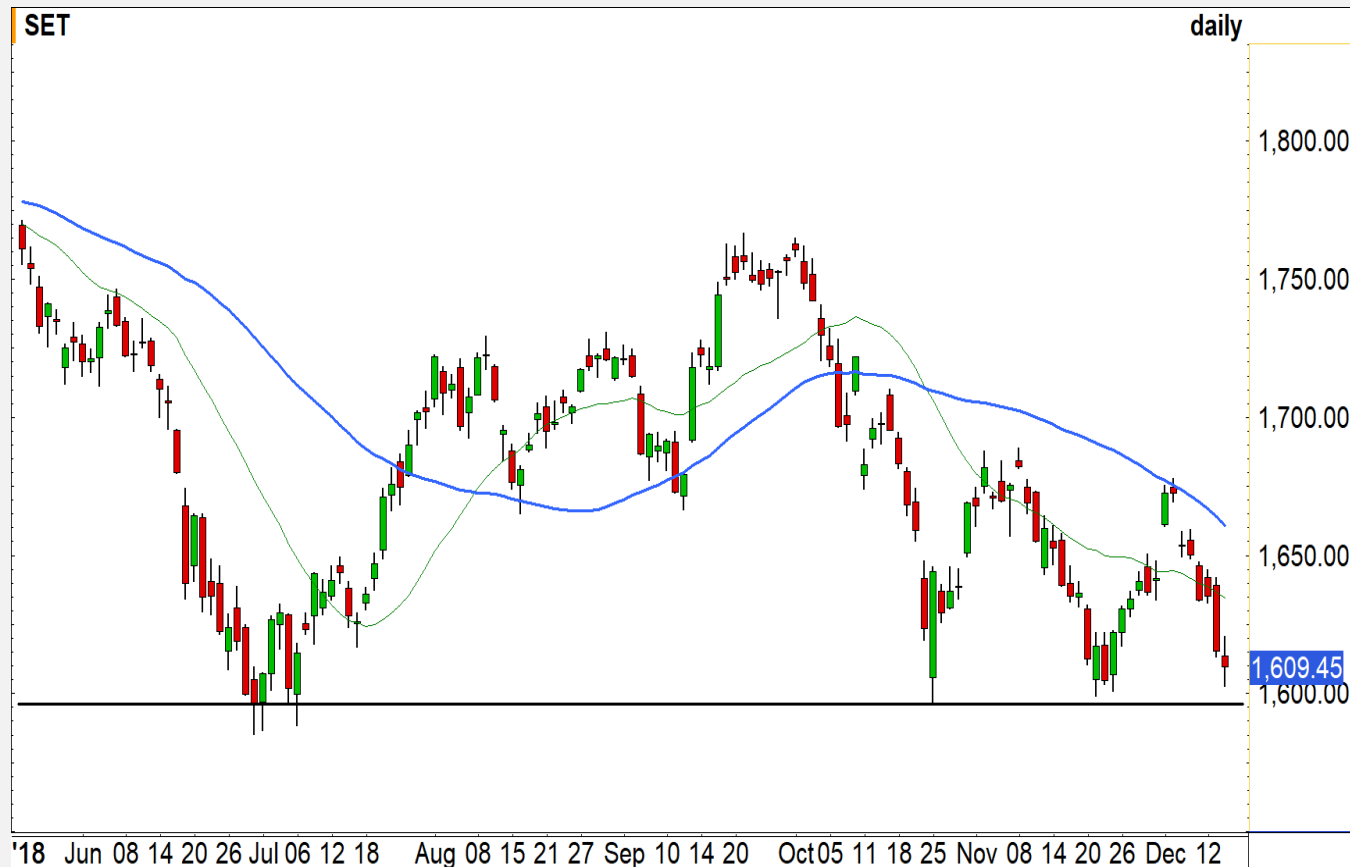
SET INDEX

เล็งฐาน 1600/1595 จุด
เป็นฐานหลักที่จะต้องกลับตัว

ศุกร์ที่ผ่านมาดัชนีดีดหลุด 1610 จุด แต่ยังคงประเมินว่าแนวจิตวิทยา 1600 จุด และใกล้ Low เดิม 1595 จุด เป็นพื้นที่การกลับตัว มีโอกาสเกิด Technical Rebound ยกเว้นปิดหลุด 1595-1600 จุดเปลี่ยนทิศทางเป็นขาลง ผิดจากที่คาด และจะเกิดระยะไหลเร็ว

วันนี้ดูแนวรับ 1595-1600 จุด โดยเมื่อทดสอบแล้วควรจะรีบกลับตัวทันที ซึ่งรอบหลักจะยืนยันการหาฐานเสร็จสิ้น เมื่อผ่านแนวต้าน 1630 จุด

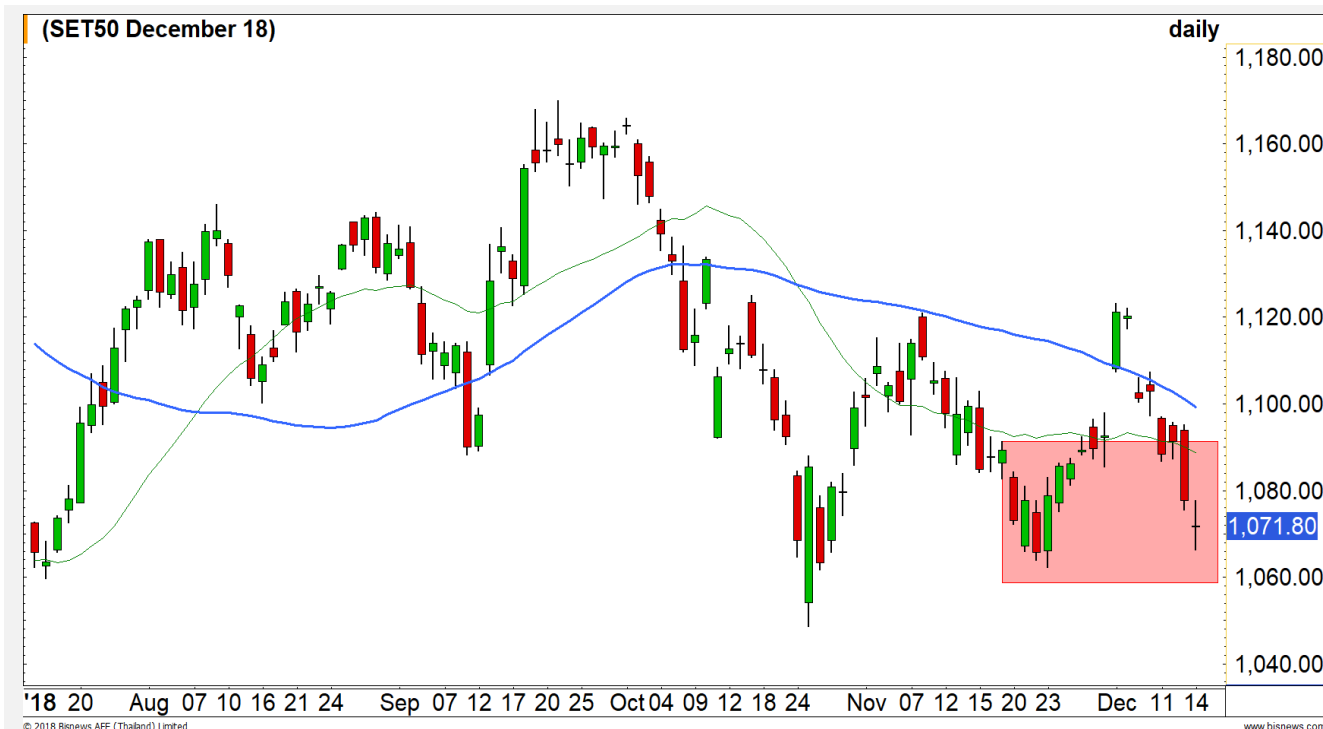
แนวรับ	1600	1595
แนวต้าน	1612	1620



Technical Review:

- S50Z18: รอบหลักยังวางช่วง 1060-1065 จุดเป็นแนว Long กลับ
- Momentum Trading : M , EA
- Swing Trading : LH , MTC

SET50 Index Futures



ฐาน 1060-1065 จุดแข็งแกร่ง เป็นระดับเปิด Long กลับ

14 ธ.ค. 61 นักลงทุนต่างชาติกลับมา Short เล็กน้อย 292 สัญญา (1 พ.ย. - 14 ธ.ค. สะสมฝั่ง Short เพิ่มขึ้นเป็น 49,701 สัญญา)

การพักฐานวาง Downside รอบนี้จะไม่หลุดแนวรับ 1060 จุด ฉะนั้น ณ ปัจจุบันเริ่มประเมินพื้นที่ที่เปิด Long กลับแล้ว

ศุกร์ที่ผ่านมามีหลุด 1070 จุดในระหว่าง ชม. การซื้อขาย แต่กลับมาปิดเหนือได้ ส่งผลให้การเหวี่ยงตัวไม่น่าจะหลุด 1060-1065 จุด โดยรอบบวักจะยืนยันได้ดีเมื่อข้ามแนวต้าน 1080-1082 จุด

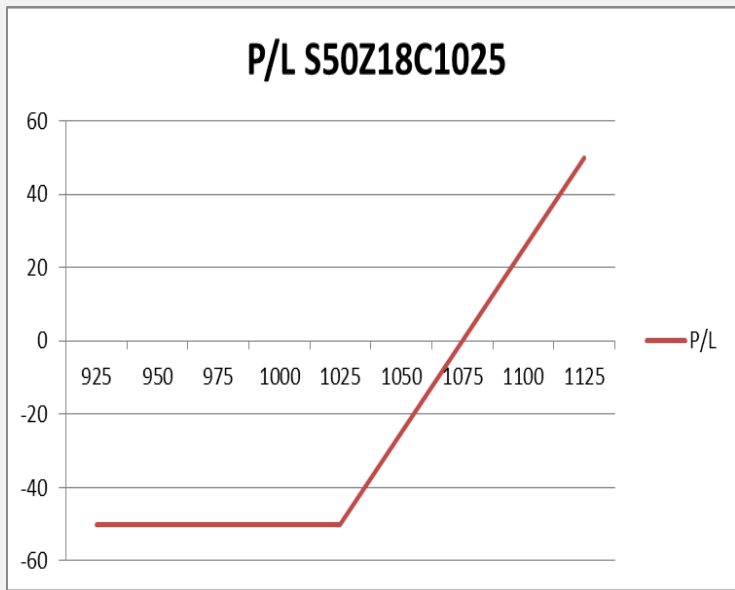
กลยุทธ์ S50Z18 (เปิด Long ดักติดเป็นรอบ)

- พอร์ตว่าง แนะนำเปิด Long กลับที่แนวรับใหญ่ 1060-1065 จุด หลุด 1058 จุดตัดขาดทุน
- ถือ Long ต้นทุนเข้าวันศุกร์ที่ผ่านมามีช่วง 1067-1071 จุด ถือต่อเพื่อรอทำกำไรระยะดีด หลุด 1058 จุดตัดขาดทุน

	แนวรับ		แนวต้าน		
	1065	1060	1077	1080	
Contracts	Long	Short	Net	YTD	
Institution	43565	42954	611	54684	
Foreign	51698	51990	-292	-64601	
Local	106809	107128	-319	9917	



SET50 Index Options



คำแนะนำ : ถือ Long S50Z18C1075 ต้นทุนอ้างอิง SET50 ในช่วง 1072 – 1080 จุด ถือรอระยะดีด

กลยุทธ์ : รอทำกำไร

ขาดทุนสูงสุด : -

กำไรสูงสุดทางทฤษฎี : -

เป้าหมายการทำกำไร : -

จุดคุ้มทุน(เมื่อหมดอายุ) : -

SET50 Index	Long S50Z18C1025	Cost	Profit/Loss
925	-100	50	-50
950	-75	50	-50
975	-50	50	-50
1000	-25	50	-50
1025	0	50	-50
1050	25	50	-25
1075	50	50	0
1100	75	50	25
1125	100	50	50

		Price	Change	Vol.	Open Interest	Intrinsic Value	Time Value	Break Even	All-in-Premium	Implied Volatility	Delta	Effective Gearing
Call Option	S50Z18C1025	47.50	-7.00	69	307	46.65	0.85	1072.50	0.00	15.67%	0.95	21.47
	S50Z18C1050	26.10	-5.80	212	853	21.65	4.45	1076.10	0.00	16.50%	0.77	31.58
	S50Z18C1075	11.20	-2.90	923	3887	0.00	11.20	1086.20	0.01	17.06%	0.47	44.73
	S50Z18C1100	4.70	-1.00	504	3,965	0.00	4.70	1104.70	0.03	19.49%	0.23	51.87
	S50Z18C1125	1.90	-0.30	816	4,267	0.00	1.90	1126.90	0.05	21.54%	0.10	57.21

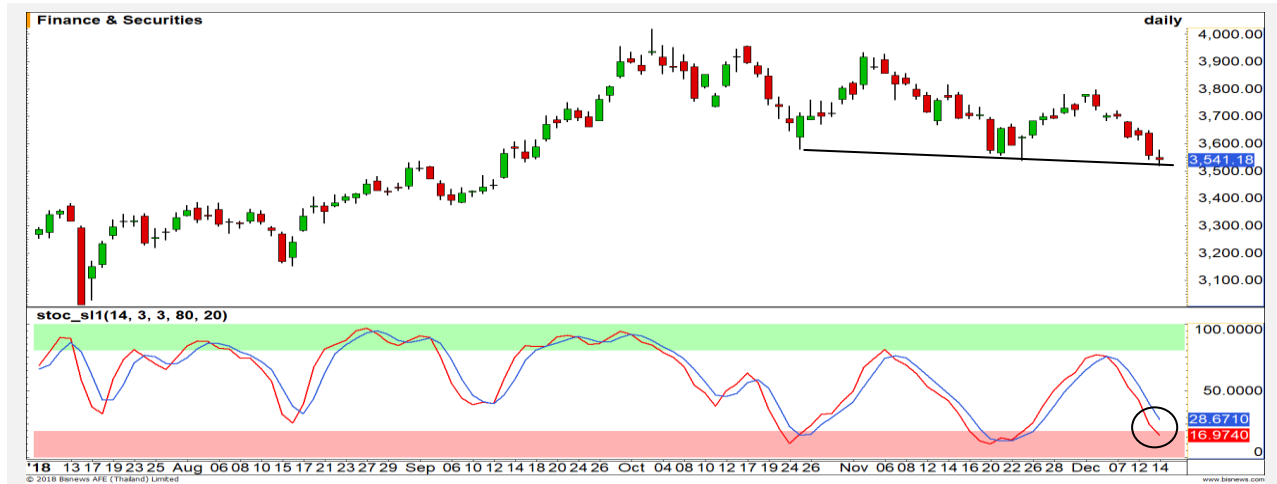
Put Option	S50Z18P1025	1.50	0.00	193	3382	0.00	1.50	1023.50	-0.04	19.37%	-0.09	-63.46
	S50Z18P1050	5.80	1.20	671	3489	0.00	5.80	1044.20	-0.03	19.25%	-0.26	-48.53
	S50Z18P1075	15.00	3.00	1069	4,061	3.35	11.65	1060.00	-0.01	18.05%	-0.53	-37.87
	S50Z18P1100	33.30	5.30	299	3,338	28.35	4.95	1066.70	0.00	20.44%	-0.76	-24.51
	S50Z18P1125	55.00	3.80	112	2,153	53.35	1.65	1070.00	0.00	21.70%	-0.90	-17.47

Finance & Securities

	Level 1	Level 2
Support	3500	3380
Resistance	3600	3700

มีโอกาสฟื้นตัว

ดัชนีเงินทุนและหลักทรัพย์ ลงมาแตะแนวรับ Trend line และอีกทั้งสัญญาณ Stochastic กำลังเข้าสู่ภาวะ Oversold ดังนั้นรอบสั้นเราประเมินมีโอกาสฟื้นตัว



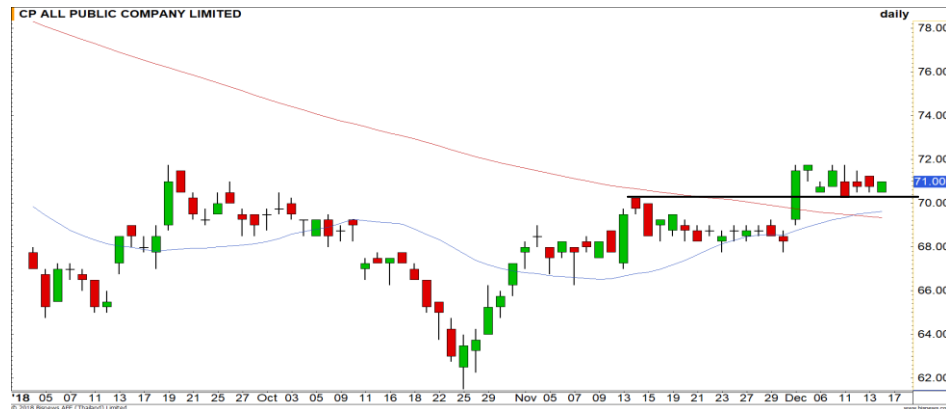
Electronic Components

	Level 1	Level 2
Support	1520	1500
Resistance	1560	1580

ภาพเป็นเชิงลบ

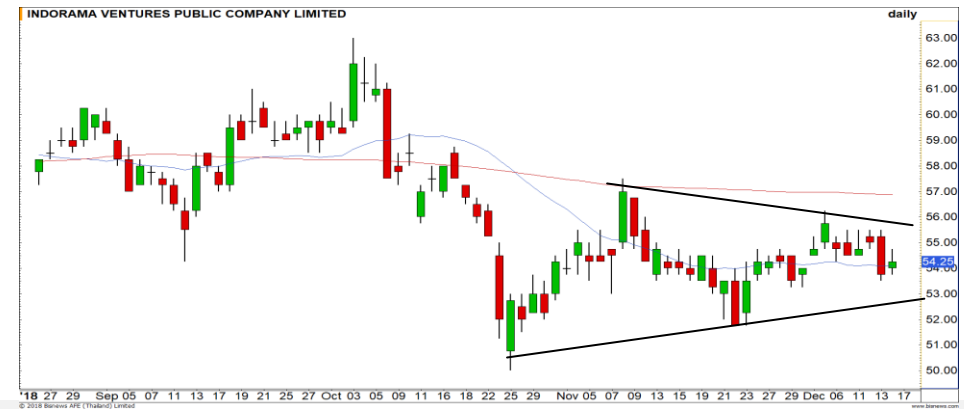
ดัชนีกลุ่มชิ้นส่วนอิเล็กทรอนิกส์ กลับลงมาเคลื่อนไหวต่ำกว่าเส้นค่าเฉลี่ย 20 วัน ดึงทิศทางเป็นเชิงลบ มีความเสี่ยงที่จะลงแตะระดับ Low เดิมที่บริเวณ 1520 จุด อีกครั้ง





Support 70.25 69 Resistance 71.75 74

CPALL : ถือว่าเป็นหนึ่งหุ้นที่แข็งแกร่งกว่าตลาด รอการผ่านแนวต้าน 71.75 บาท เพื่อยืนยันรอบการขึ้นใหม่อีกครั้ง



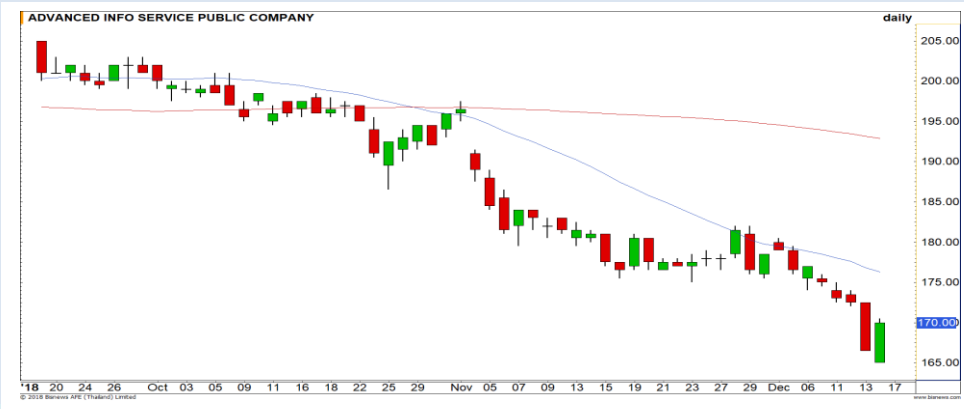
Support 53.50 52 Resistance 55.50 57

IVL : ราคาแกว่งตัว Sideway ในกรอบสามเหลี่ยม เป็นการสะสมกำลังรอการ Breakout เลือทิศทางการขึ้นอีกครั้งในอนาคต



Support 138 136 Resistance 140 142.50

SCB : ติดแนวต้าน 142.50 บาท เป็นรูปแบบ Double Tops ไม่ควรหลุดบริเวณ 138 บาท เพราะจะทำให้ Downside เปิด



Support 167.50 165 Resistance 172.50 176

ADVANC : แท่งเทียนเกิดรูปแบบ piercing pattern เป็นสัญญาณบวกในทางเทคนิค (รอบสั้น) มีโอกาสเกิด Technical Rebound

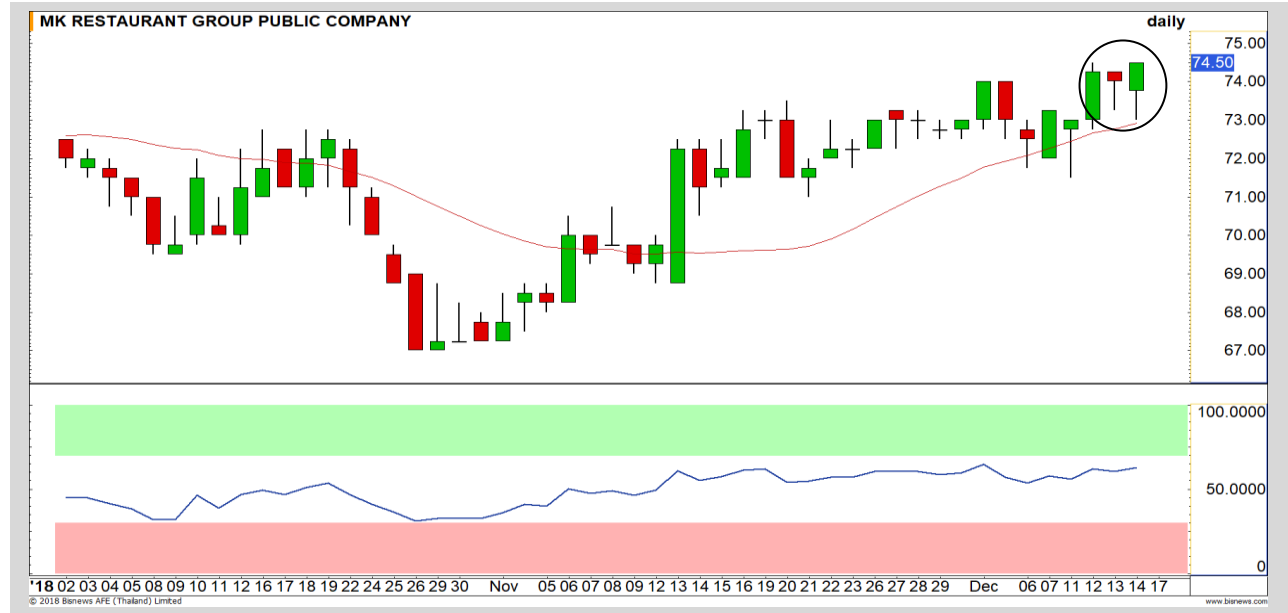
Momentum Trading

M

Support	74
Resistance	76.25
Stop loss	73.25

คำแนะนำระยะสั้น (BUY)

แท่งเทียนสามารถปิดที่ระดับ High ของวัน อีกทั้งเกิดรูปแบบ Bullish engulfing แสดงถึงโมเมนตัมเชิงบวก มีโอกาสที่จะได้เห็นการปรับตัวขึ้นต่อ วางเป้าหมาย 76.25 บาท

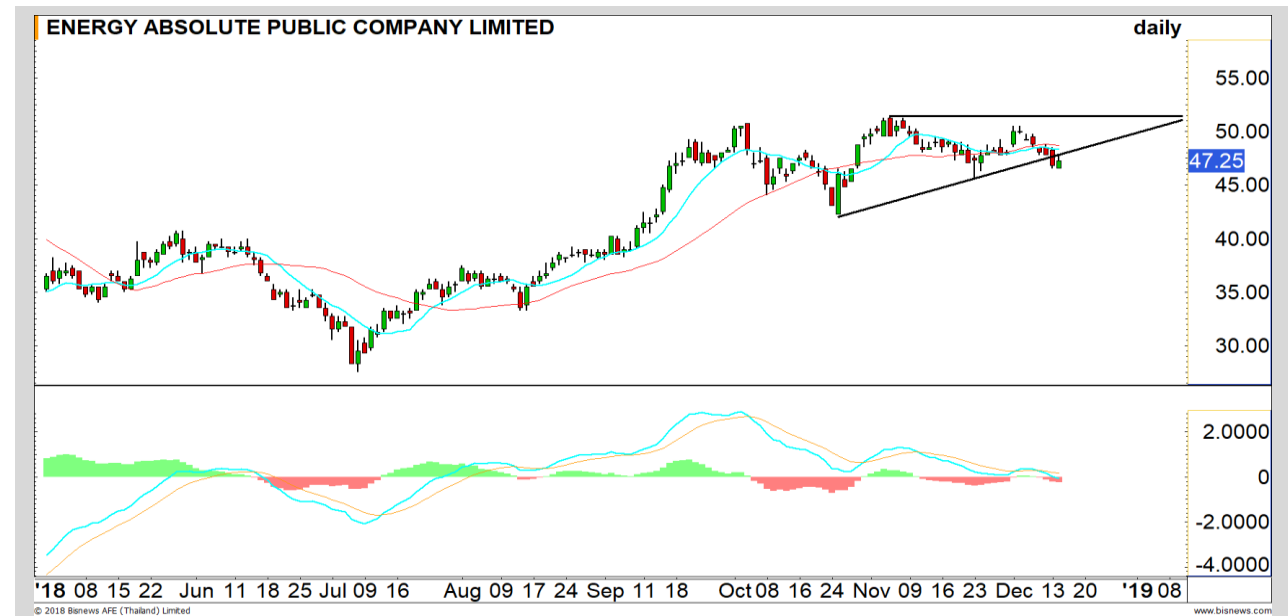


EA

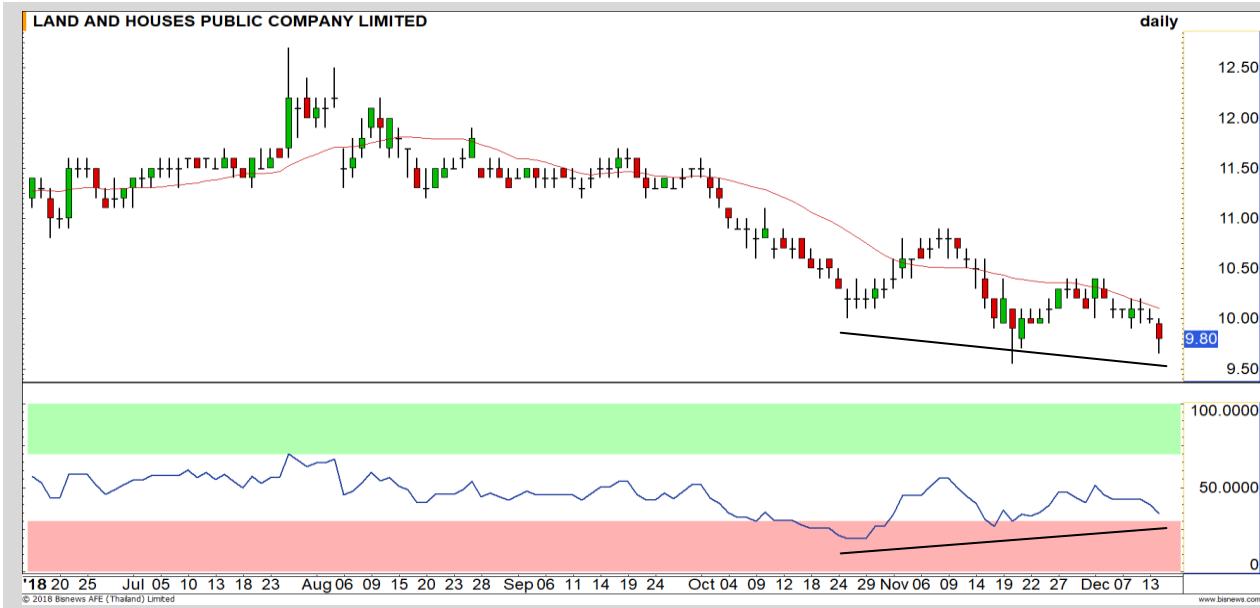
Support	46
Resistance	48.25
Stop loss	45.50

คำแนะนำระยะสั้น (BUY)

ราคาพื้นฐานน้อย ยังเป็นการพักระหว่างรอบขาขึ้น คาดจะกลับขึ้นไปแกว่งตัวในกรอบสามเหลี่ยมช่วง 47.75-51.50 บาท ขณะที่ MACD เริ่มมีสัญญาณดีขึ้น



Swing Trading

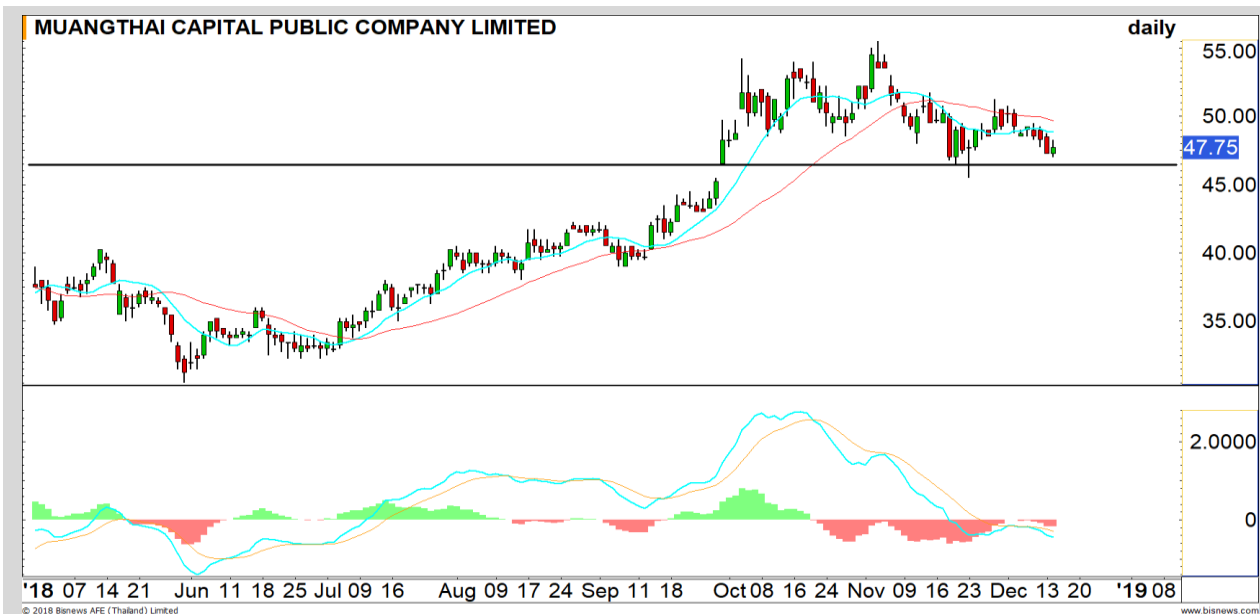


Support	9.70
Resistance	10.30
Stop loss	9.50

คำแนะนำระยะสั้น (BUY)

เกิดสัญญาณ Bullish divergence เป็นครั้งที่ 2 ประเมิน Downside จำกัด มีโอกาสเกิดการตีกลับที่บริเวณนี้ วางเป้าหมายแนวต้าน 10.30 บาท

LH



Support	46.50
Resistance	49-49.75
Stop loss	46

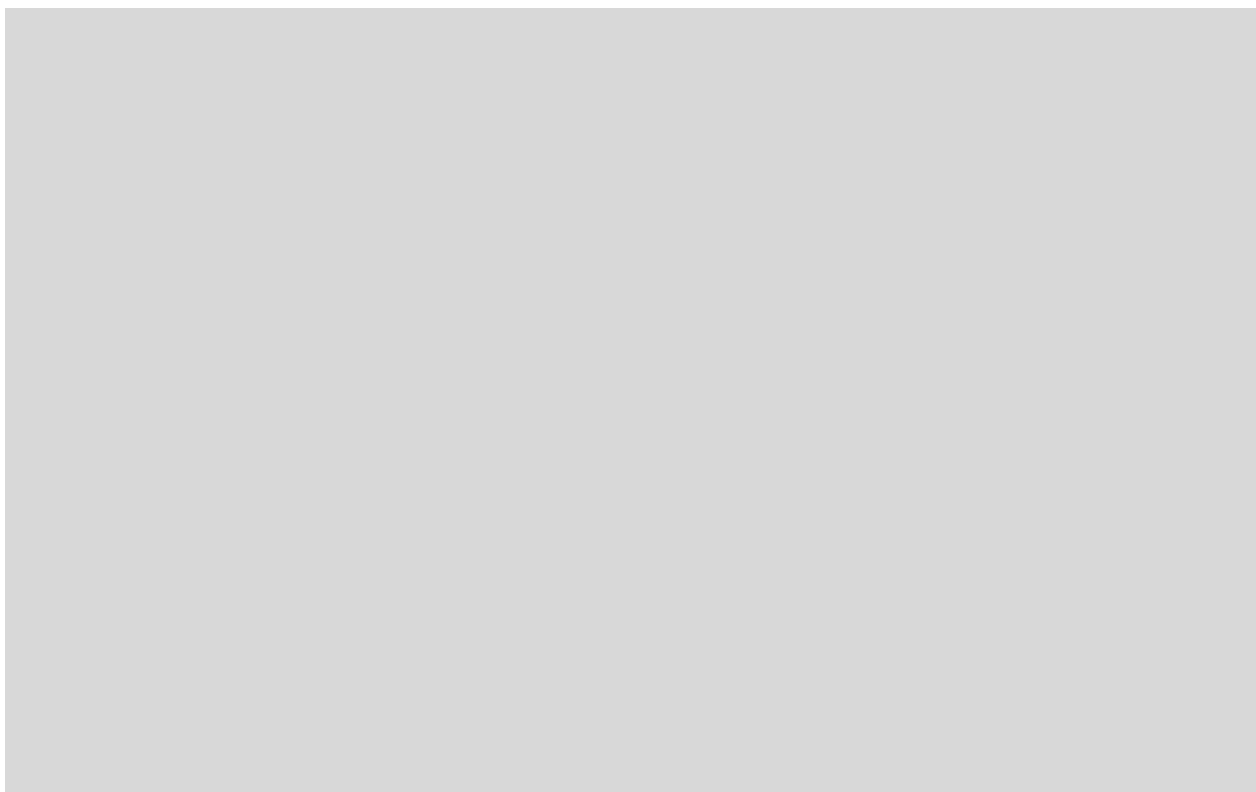
คำแนะนำระยะสั้น (BUY)

ราคาไม่หลุด Low เดิม 45.50 บาท ประเมินเป็นการพักฐานระยะสั้นระหว่างรอบหลักที่เป็นขาขึ้น ขณะที่ MACD เริ่มมีสัญญาณดีขึ้น มีโอกาสเกิด Technical Rebound

MTC



รอสัญญาณตัวใหม่



เทียบราคาวันก่อนหน้า

Close Price	%Change
-	-

(ข้อมูล ณ เวลา 17.00 น. ของวันก่อนหน้า)

รอสัญญาณการทำ SBL หุ่นตัวใหม่

แนวรับ		แนวต้าน	
-	-	-	-

รอสัญญาณการทำ SBL หุ่นตัวใหม่

ปริมาณหุ้นที่ให้ยืมเพื่อขายชอร์ต

Stock	Available for borrowing (Share)
-	-

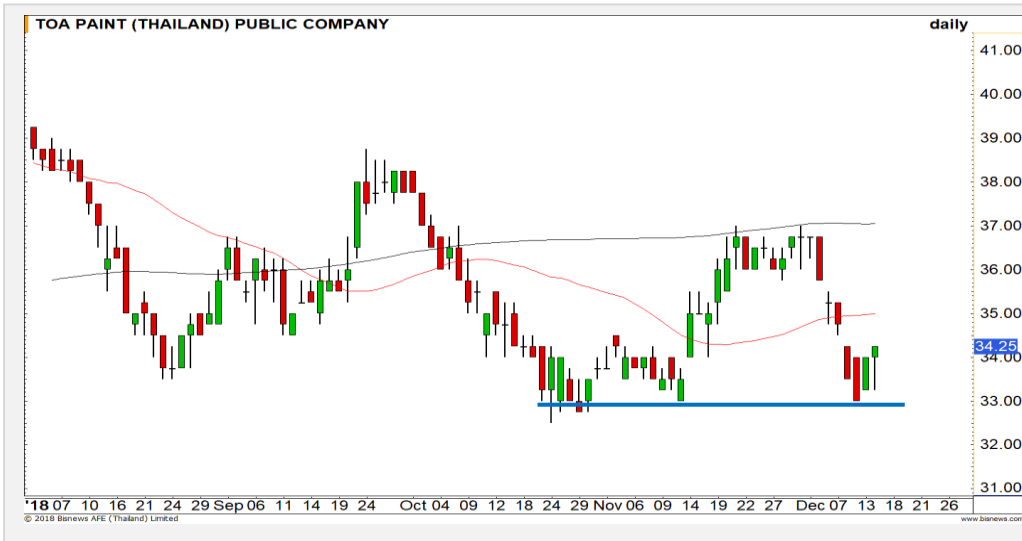
(ข้อมูล ณ เวลา 9.00 น. ของวันก่อนหน้า)

-

สอบถามข้อมูลเพิ่มเติม กรุณาติดต่อ
ฝ่ายธุรกิจยืมและให้ยืมหลักทรัพย์

โทรศัพท์ : 02-658-9699
Email: sbl@fnsyrus.com

TOA: TOA24C1904A



แนวรับ		แนวต้าน	
33.75	32.50	35	36

ราคาพักตัวลงมาใกล้แนวรับหลัก 32.50 บาท แล้วไม่หลุด ประเมินราคาเข้าสู่รอบการ Rebound

ตัดขาดทุนเมื่อราคาหลุด 32.50 บาท



สอบถามข้อมูลเพิ่มเติม
โทรศัพท์ 02-658-9915
Email: dw@fnsyrus.com
Line: @dw24

ตารางราคา

* ตารางราคาใช้เปรียบเทียบในการซื้อขายช่วง market open เท่านั้น ไม่รวมช่วง market call

Name	TOA24C1904A	Implied Volatility	45.00%
Underlying	TOA	Delta	37.86%
Type	Call	Listing Date	30-Oct-2018
Strike	38.530	Last Trading Date	30-Apr-2019
Conversion Ratio	10.10000	Expire Date(Maturity Date)	06-May-2019
Moneyness	-12.41% OTM	outstanding (16-Dec-2018)	105,000

Underlying Bid*	DW Bid Price(THB) *				
	17-Dec-2018	18-Dec-2018	19-Dec-2018	20-Dec-2018	21-Dec-2018
34.75	0.25	0.25	0.24	0.24	0.24
34.50	0.24	0.24	0.23	0.23	0.23
34.25	0.23	0.23	0.22	0.22	0.22
34.00	0.22	0.22	0.21	0.21	0.21
33.75	0.21	0.21	0.20	0.20	0.20
33.50	0.20	0.20	0.20	0.19	0.19
33.25	0.19	0.19	0.19	0.19	0.18
33.00	0.18	0.18	0.18	0.18	0.18
32.75	0.17	0.17	0.17	0.17	0.17

TOP GAINER AND LOSER

5 TOP MAINBROAD GAINER

Rank	Stock	PClose	%Change	Support	Resistance	Trend (1 Week)	Technical View
1	NOBLE	14.30	4.38	14/13.70	14.70/15	Sideway Up	ราคายืนเหนือ 14.00 บาท ภาพเริ่มเป็นบวก
2	SPALI	18.60	3.33	18.30/17.90	18.90/19.30	Sideway Down	เจอจุดกลับตัวระยะสั้น
3	BGRIM	26.75	2.88	26.25/25.50	27.25/28	Sideway	ราคาแกว่งออกด้านข้าง
4	UREKA	2.18	2.83	2.12/2	2.20/2.30	Sideway Up	เกิดแท่งเทียน Shooting Star เสี่ยงพักตัว
5	GPSC	56.75	2.71	55/54	57.50/58	Sideway	ราคาฟื้นตัวในกรอบ Sideway

5 TOP MAINBROAD LOSER

Rank	Stock	PClose	%Change	Support	Resistance	Trend (1 Week)	Technical View
1	UMI	1.28	-11.11	1.20/1.16	1.34/1.44	Sideway Down	ไม่ผ่านเส้นค่าเฉลี่ย 200 วัน ภาพยังไม่เป็นบวก
2	EPCO	2.78	-8.55	2.60/2.46	2.86/2.96	Sideway Down	ทำ New Low อีกครั้งเสี่ยงลงต่อ
3	SGF	1.31	-8.39	1.30/1.20	1.37/1.44	Sideway Down	ทำ New Low อีกครั้งเสี่ยงลงต่อ
4	PTG	8.60	-7.53	8.35/8	8.90/9.20	Sideway Down	ราคาพักตัวออกด้านข้าง
5	GFPT	12.70	-6.62	12.40/12.10	13.30/13.60	Sideway Down	ราคาทำ Lower Low เสี่ยงลงต่อ

หมายเหตุประกอบการเลือก Top Gainer และ Top Loser

- ปริมาณการซื้อขายเฉลี่ย 5 วัน มากกว่า 10 ล้านบาท
- ไม่นับรวม DW และ Warrant
- ราคาหุ้นไม่ต่ำกว่า 1 บาท

** เนื่องจากหุ้นในกลุ่มนี้ส่วนใหญ่เป็นหุ้นที่ผันผวนแรงกว่าตลาด นักลงทุนควรใช้ความระมัดระวังเป็นพิเศษ **

Crude Oil (WTI)

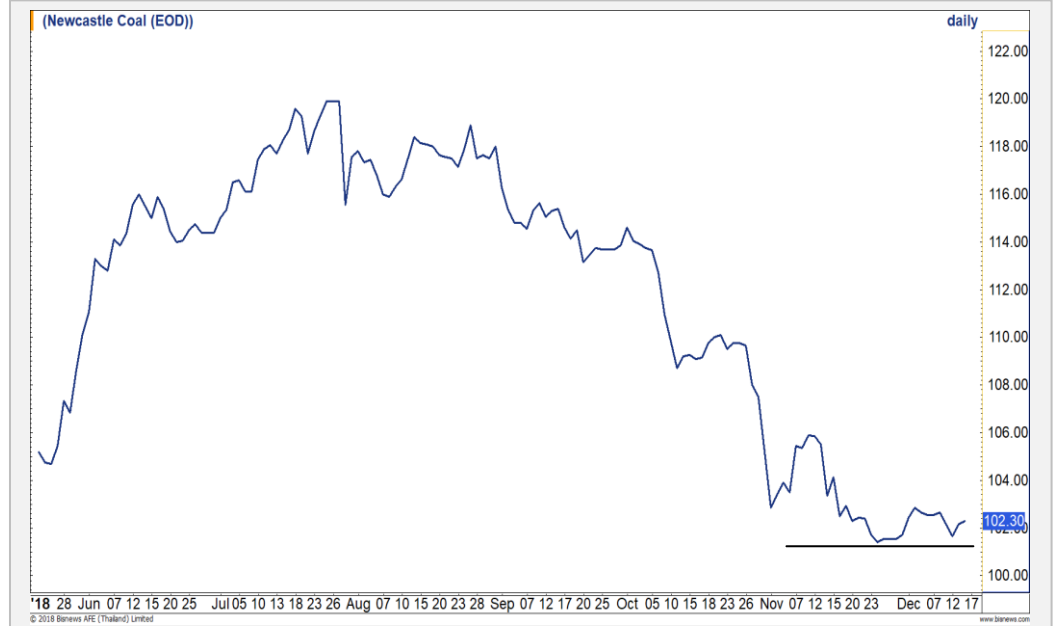


	Level 1	Level 2
Support	50	48
Resistance	54	56

Sideway รอ Breakout

ราคาน้ำมัน WTI ทิศทางในช่วงนี้ยังคงเดิม คือเป็นลักษณะ Sideway ในกรอบ 50-54 ดอลลาร์ต่อบาร์เรล รอการ Breakout เพื่อกำหนดทิศทางในอนาคต

Newcastle Coal



	Level 1	Level 2
Support	101	100
Resistance	104	106

การลงชะลอ

ราคาถ่านหิน การลงรอบนี้ชะลอตัวลงอย่างเห็นได้ชัด โดยสามารถทำฐานก่อนบริเวณ 100 ดอลลาร์สหรัฐต่อตันได้ ดังนั้นรอดูการฟอร์มตัวในช่วงนี้ หากสามารถตั้งขึ้นเหนือระดับ 104 ดอลลาร์สหรัฐต่อตัน จะดึงภาพเชิงบวกเข้ามา

Gold Futures

ย่อตัวสะสมกำลัง

ภาพหลักยังคงไม่เสีย แต่การหลุดระดับ 1240 ดอลลาร์ลงมา ทำให้ราคาทองคำต้องใช้เวลาในสะสมกำลังที่นานขึ้น กว่าที่จะปรับตัวขึ้นรอบใหม่ โดยมองฐานแนวรับในรอบนี้ที่บริเวณ 1230-1235 ดอลลาร์ (บริเวณเส้น Uptrend line)

คำแนะนำระยะสั้น GFZ18

- รอเปิด Long ที่บริเวณแนวรับ 1230 ดอลลาร์ วางเป้าหมายทำกำไรที่ 1240/1250 ดอลลาร์ **ตัดขาดทันที 1220 ดอลลาร์**

วันที่ 14 ธ.ค. 2018

กองทุน SPDR คงการถือครองทองคำ
ที่ระดับ 763.56 ตัน



แนวรับ		แนวต้าน	
1235	1230	1240	1250

Contracts	Long	Short	Net	YTD
Institution	3621	5874	-2253	-8606
Foreign	1183	1901	-718	10637
Local	7177	4206	2971	-2031

USD Futures

ดูแนวสำคัญที่ 32.90 บาท/ดอลลาร์สหรัฐ

ค่าเงินบาทยังเกาะ Sideway ในกรอบ 32.60-32.90 บาท/ดอลลาร์สหรัฐ ประเมินเมื่อค่าเงินบาทอ่อนค่ามาใกล้บริเวณ 32.90 บาท/ดอลลาร์ เป็นจังหวะที่ดีในการเปิด Short อีกครั้ง เพราะแนวโน้มหลักยังอยู่ในระยะแข็งค่าเป็นหลัก

คำแนะนำระยะสั้น USDZ18

- พอร์ตวางรอเปิด Short ใกล้บริเวณ 32.90 บาท/ดอลลาร์ มีเป้าหมายทำกำไรช่วง 32.60 – 32.70 บาท/ดอลลาร์ ตัดขาดทุนเมื่ออ่อนค่าทะลุ 33.10 บาท/ดอลลาร์



แนวรับ		แนวต้าน	
32.70	32.60	32.90	33.00

Market Summary & Theoretical Price

SET50 Index Futures

Series	Settle	Change	Vol. Contracts	Change	OI	Change	Days to Delivery	Theoretical			Div. Yield	Fund Rate	Basis	Premium Discount
								Theoretical	Lower	Upper				
S50Z18	1071.8	-5.8	161374	22176	252411	-4989	10	1071.96	1071.74	1073.57	0.00	1.50%	0.15	-0.16
S50F19	1073.1	-5.4	115	76	478	21	44	1072.76	1071.79	1079.87	0.01	1.50%	1.45	0.34
S50G19	1069.4	-8.4	6	4	31	1	72	1073.43	1071.84	1085.05	0.01	1.50%	-2.25	-4.03
S50H19	1069.6	-5.4	34640	14944	54815	11451	101	1073.81	1071.59	1090.12	0.01	1.50%	-2.05	-4.21
S50M19	1065.6	-5.2	4438	1380	9555	116	192	1070.13	1065.90	1101.13	0.02	1.50%	-6.05	-4.53
S50U19	1061.9	-4.9	1499	172	5935	-95	284	1061.98	1055.72	1107.84	0.03	1.50%	-9.75	-0.08

Gold Futures

Series	Settle	Change	Vol. Contracts	Change	OI	Change	Days to Delivery	Theoretical			Premium / Discount	Risk Free Rate
								Theoretical	Lower	Upper		
GFZ18	19320	-50	216	164	2060	109	10	19292	19288	19321	27.58	1.50%
GFG19	19390	-50	174	121	812	120	72	19342	19313	19551	48.44	1.50%
GFJ19	19440	-60	101	-70	712	38	131	19388	19336	19769	51.68	1.50%

USD Futures

Series	Settle	Change	Days to Delivery	Theoretical	Basis
USDZ18	32.77	0.04	10	32.84	-0.04
USDF19	32.74	0.06	44	32.93	-0.07
USDG19	32.71	0.13	72	33.00	-0.10
USDH19	32.73	0.08	101	33.07	-0.08

DISCLAIMER: รายงานฉบับนี้จัดทำโดยบริษัทหลักทรัพย์ ฟินันเซีย ไซรัส จำกัด (มหาชน) "บริษัท" ข้อมูลที่ปรากฏในรายงานฉบับนี้ถูกจัดทำขึ้นบนพื้นฐานของแหล่งข้อมูลที่น่าเชื่อถือ และหรือมีความถูกต้อง อย่างไรก็ตามบริษัทไม่รับรองความถูกต้อง/ครบถ้วนของข้อมูลดังกล่าว ข้อมูลและความเห็นที่ปรากฏอยู่ในรายงานฉบับนี้อาจมีการเปลี่ยนแปลง แก้ไข หรือเพิ่มเติมได้ตลอดเวลาโดยไม่ต้องแจ้งให้ทราบล่วงหน้า บริษัทไม่มีความประสงค์ที่จะชักจูงหรือชี้ชวนให้ผู้ลงทุน ลงทุนซื้อหรือขายหลักทรัพย์ตามที่ปรากฏในรายงานฉบับนี้ รวมทั้งบริษัทไม่ได้รับประกันผลตอบแทนหรือราคาของหลักทรัพย์ตามข้อมูลที่ปรากฏแต่อย่างใด บริษัทจึงไม่รับผิดชอบต่อความเสียหายใดๆ ที่เกิดขึ้นจากการนำข้อมูลหรือความเห็นในรายงานฉบับนี้ไปใช้ไม่ว่ากรณีใดก็ตาม ผู้ลงทุนควรศึกษาข้อมูลและใช้ดุลยพินิจอย่างรอบคอบในการตัดสินใจลงทุน

บริษัทขอสงวนลิขสิทธิ์ในข้อมูลและความเห็นที่ปรากฏอยู่ในรายงานฉบับนี้ ห้ามมิให้ผู้ใดนำข้อมูลและความเห็นในรายงานฉบับนี้ไปใช้ประโยชน์ คัดลอก ดัดแปลง ทำซ้ำ นำออกแสดงหรือเผยแพร่ต่อสาธารณชนไม่ว่าทั้งหมดหรือบางส่วน โดยไม่ได้รับอนุญาตเป็นลายลักษณ์อักษรจากบริษัทล่วงหน้า การลงทุนในหลักทรัพย์มีความเสี่ยง ผู้ลงทุนควรศึกษาข้อมูลและพิจารณาอย่างรอบคอบก่อนการตัดสินใจลงทุน

บริษัทหลักทรัพย์ ฟินันเซีย ไซรัส จำกัด (มหาชน) อาจเป็นผู้ดูแลสภาพคล่อง (Market Maker) และผู้ออกใบสำคัญแสดงสิทธิอนุพันธ์ (Derivative Warrants) บนหลักทรัพย์ที่ปรากฏอยู่ในรายงานฉบับนี้ โดยบริษัท อาจจัดทำทวีเคาระห์ของหลักทรัพย์อ้างอิงดังกล่าวนี้ ดังนั้น นักลงทุนควรศึกษารายละเอียดในหนังสือชี้ชวนของใบสำคัญแสดงสิทธิอนุพันธ์ดังกล่าวก่อนตัดสินใจลงทุน