



SET INDEX

**รอบเช้าระยะเปิดสำคัญ ดูที่แนว
ต้านย่อย 1683 จุด**

ดัชนีลงไปสร้างฐานที่ 1665 จุด (โซนแนวรับฐานล่างช่วง 1660-1665 จุด) และกลับมาปิดที่ 1680 จุดได้ ยืนยันว่าการคลายตัวลงจาก High 1730 จุดในรอบนี้ เป็นการคลายตัวเพื่อขึ้นต่อ โดยรอทะลุแนวต้าน 1690 จุด

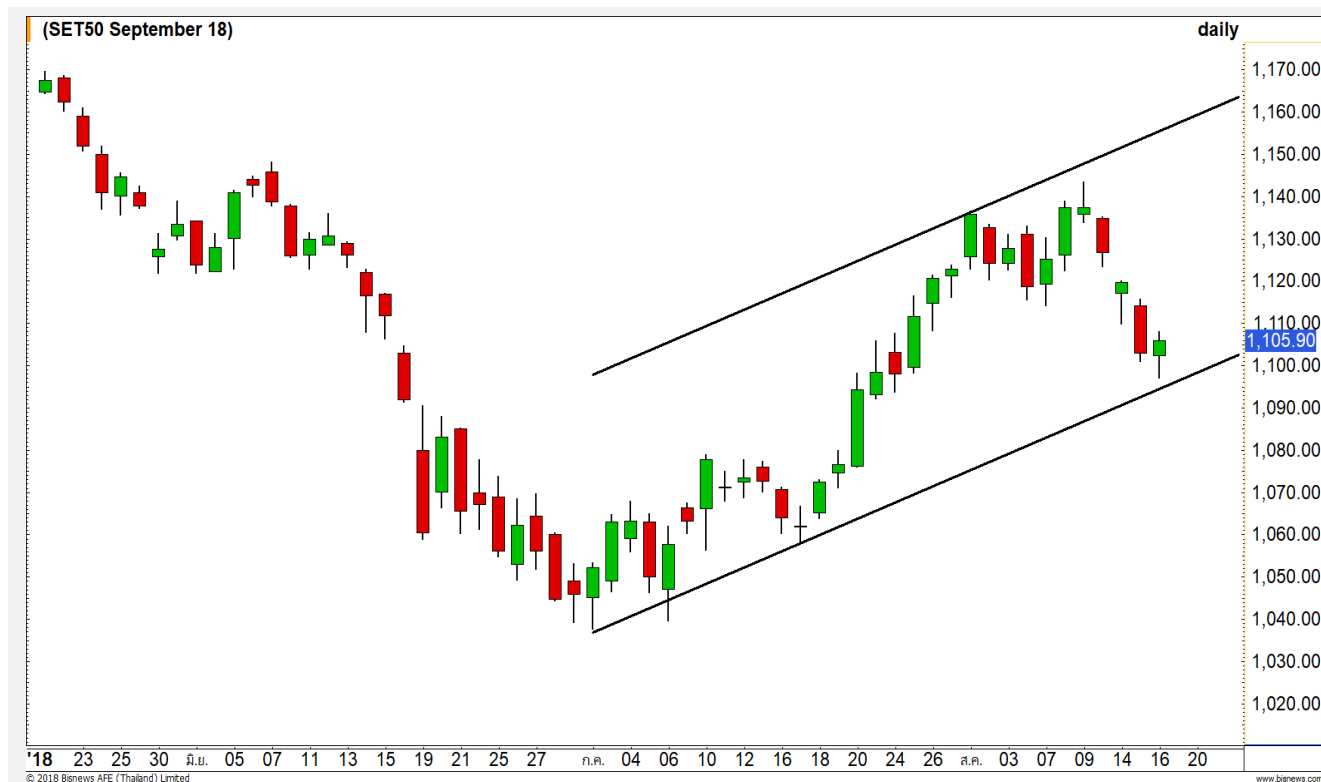
ภาพเข้านี้มีแนวต้านย่อย 1683 จุด **เปิดฟัน 1683 จุด จะขึ้นไปไปที่ 1688-1695 จุด และ 1697 จุด** คาดว่าแรงขายสลับราย ชม. เบบาง เนื่องจากมีฐานหนาแน่นที่ 1674 จุด

แนวรับ	1674**	1670*
แนวต้าน	1688**	1695*


Technical Review:

- S50U18: ทิศทางหลักไม่เสีรอบ หลังจากลงมาแตะ 1095 จุดแล้วดีดกลับได้ โดยเข้านี้ดูระยะเปิดที่ 1108 จุด
- Momentum Trading : ECF , MTC
- Swing Trading : BDMS , LH

SET50 Index Futures



รอบหลักไม่เสียทิศทาง เป็นการคลายตัวเพื่อขึ้นต่อ ขณะที่เข้านี้ดูระดับเปิดที่ 1108 จุด

16 ส.ค. 61 นักลงทุนต่างชาติ Short สุทธิเป็นวันที่ห้า 7,778 สัญญา (2 พ.ค. - 16 ส.ค. มียอด Long สุทธิสะสมลดลงเหลือ 7,509 สัญญา)

เมื่อวานช่วงบ่ายติดราย ชม. ที่แนวต้านสำคัญ 1108-1110 จุด แต่วันนี้คาดว่าจะทะลุผ่าน เพราะรอบหลักการกลับมายืนเหนือ 1100 จุดได้ (หลังจากรอบเช้าเมื่อวานเข้าลงไปแตะใกล้ 1095 จุด) ยังคงเป็นการสร้างฐานขึ้นกลับ

ขณะที่ภาพเข้านี้ดูที่แนวต้านย่อย 1108 จุด กรณีเปิดผัน ไปต่อมีแนวต้านรอทดสอบ 1115 จุด

กลยุทธ์ S50U18 (Trading Long)

- พอร์ตเปิด Long รอบเช้าเมื่อวานใกล้แนวรับ 1095 จุด รอติดปิดทำกำไร (บางส่วนรอบสั้นปิดจบในวันทีแนวต้าน 1108 จุดไปแล้ว) แนวต้าน 1110 จุด และ 1115-1120 จุด **ปิดหลุด 1100 จุด ตัดขาดทุนกำไร**
- ลือ Long ต้นทุนก่อนหน้าในช่วง 1101-1110 จุด รอระยะดีดเข้าหาแนวต้าน 1115-1120 จุดปิดทำกำไร **ปิดหลุด 1100 จุดตัดขาดทุน**

แนวรับ

1103**

1100*

แนวต้าน

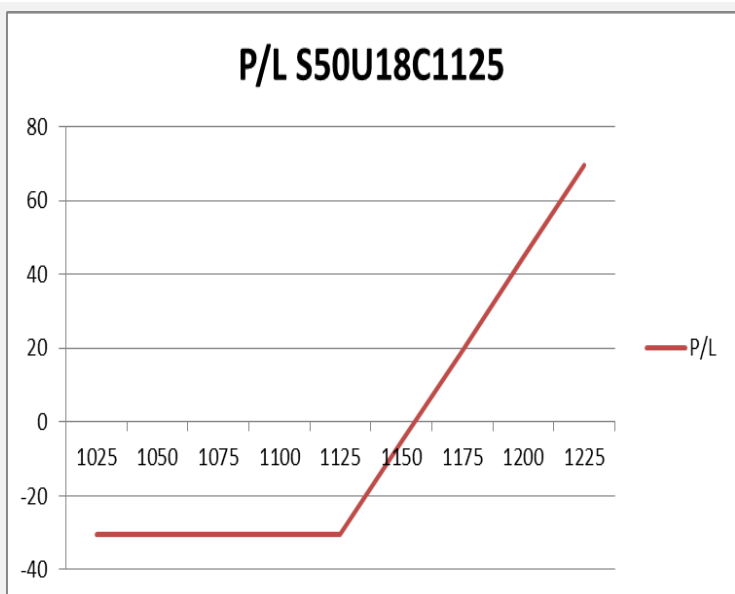
1110**

1115

Contracts	Long	Short	Net	YTD
Institution	52021	48971	3050	12778
Foreign	25597	33375	-7778	17183
Local	112781	108053	4728	-29961



SET50 Index Options



คำแนะนำ : Wait and See

กลยุทธ์ : -
 ขาดทุนสูงสุด : -
 กำไรสูงสุดทางทฤษฎี : -
 เป้าหมายการทำกำไร : -
 จุดคุ้มทุน(เมื่อหมดอายุ) : -

SET50 Index	Long S50U18C1075	Cost	Profit/Loss
1025	-100	30.5	-30.5
1050	-75	30.5	-30.5
1075	-50	30.5	-30.5
1100	-25	30.5	-30.5
1125	0	30.5	-30.5
1150	25	30.5	-5.5
1175	50	30.5	19.5
1200	75	30.5	44.5
1225	100	30.5	69.5

		Price	Change	Vol.	Open Interest	Intrinsic Value	Time Value	Break Even	All-in-Premium	Implied Volatility	Effective Gearing
Call Option	S50U18C1075	41.80	2.70	247	2798	35.87	5.93	1116.80	0.01	11.18%	21.89
	S50U18C1100	25.90	2.20	376	1,994	10.87	15.03	1125.90	0.01	12.60%	26.37
	S50U18C1125	13.70	1.30	425	3,130	0.00	13.70	1138.70	0.03	12.69%	33.10
	S50U18C1150	6.80	0.10	576	3,556	0.00	6.80	1156.80	0.04	13.20%	38.87
	S50U18C1175	3.30	0.30	93	2,312	0.00	3.30	1178.30	0.06	13.88%	43.35

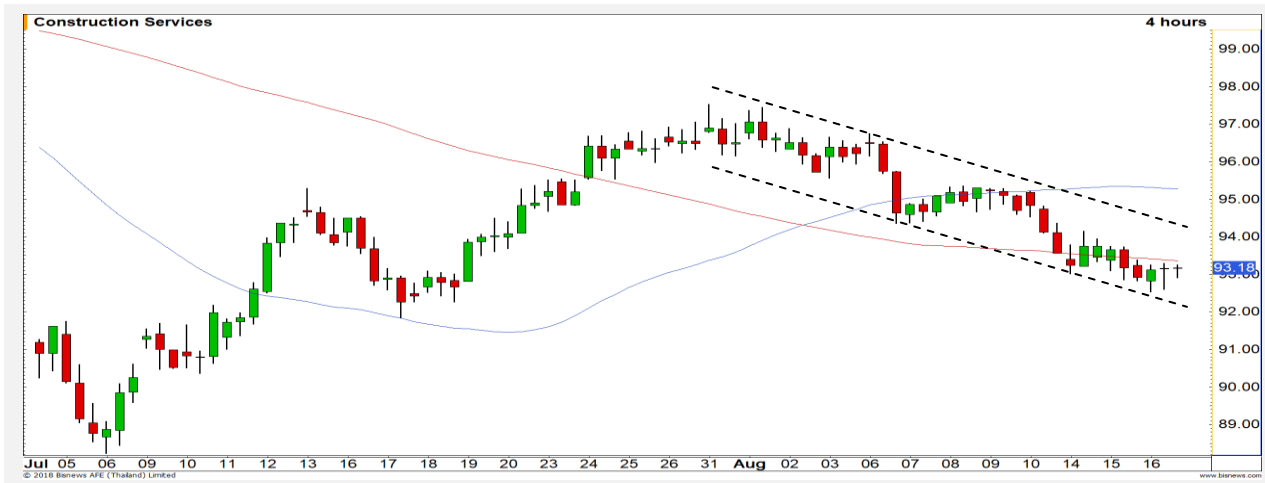
Put Option	S50U18P1075	11.50	-1.40	779	5,758	0.00	11.50	1063.50	-0.04	17.70%	-26.32
	S50U18P1100	20.00	-1.70	509	2,618	0.00	20.00	1080.00	-0.03	17.32%	-22.80
	S50U18P1125	32.50	-1.50	96	1,943	14.13	18.37	1092.50	-0.02	17.17%	-19.24
	S50U18P1150	48.50	-6.30	28	1,180	39.13	9.37	1101.50	-0.01	16.87%	-16.20
	S50U18P1175	68.50	-5.90		191	64.13	4.37	1106.50	0.00	17.30%	-13.22

Construction Services

	Level 1	Level 2
Support	92.50	90
Resistance	94.40	95.40

ย่อแต่ละรอบล่าง มีโอกาสเด่น

ดัชนีกลุ่มบริการรับเหมาก่อสร้าง ช่วงนี้เราให้น้ำหนักเป็นเชิงลบ โดยดัชนีอยู่ในรอบการพักตัวในกรอบ Downtrend channel



Banking

	Level 1	Level 2
Support	540	537
Resistance	550	556

พักตัวในแนวโน้มขาขึ้น

ดัชนีธนาคาร อยู่ในช่วงการย่อตัวในแนวโน้มขาขึ้น มอง Downside จำกัด ไกลแนวรับสำคัญ 540 จุด มีโอกาสได้เห็นการฟื้นกลับของดัชนี



Top Most Active



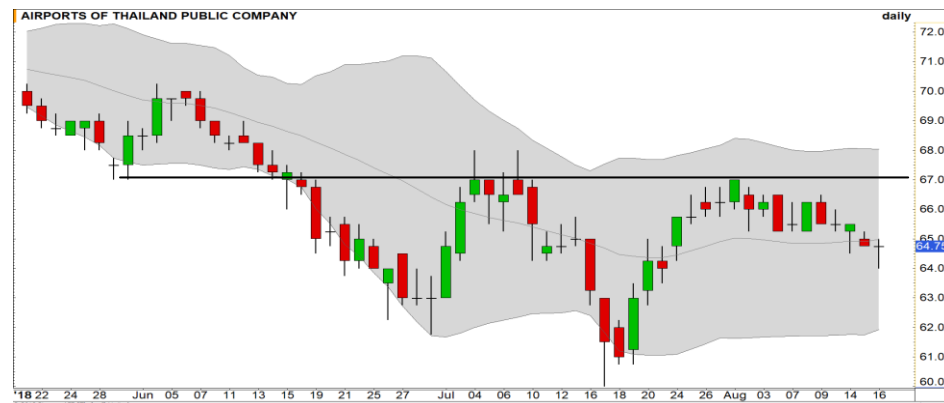
Support 133 130 Resistance 136.50 139

PTTEP (DAY): ราคาย่อตัวในกรอบ Uptrend channel トラブได้ที่ไม่หลุดระดับ 130 บาท ยังคงรักษาทิศทางเชิงบวกไว้ได้



Support 81 78.85 Resistance 83.50 85.50

TOP (DAY): ราคากำลังขึ้นชนแนวต้านสำคัญที่บริเวณ 83.50 บาท หากผ่านบริเวณนี้ไปได้ จะทำให้ Upside กลับมาเปิดกว้างอีกครั้ง



Support 64 63 Resistance 65.25 66.25

AOT (DAY): ยังอยู่ในรอบการพักตัวปรับฐาน รอการสร้างฐานของราคา มองแนวรับ 63 บาทเป็นจุดสำคัญ



Support 70 69 Resistance 72.25 73.25

CPALL (DAY): แท่งเทียนเกิดรูปแบบ Morning star เป็นสัญญาณการฟื้นตัวในทางเทคนิค มองแนวต้าน 72.25 / 73.25 บาท

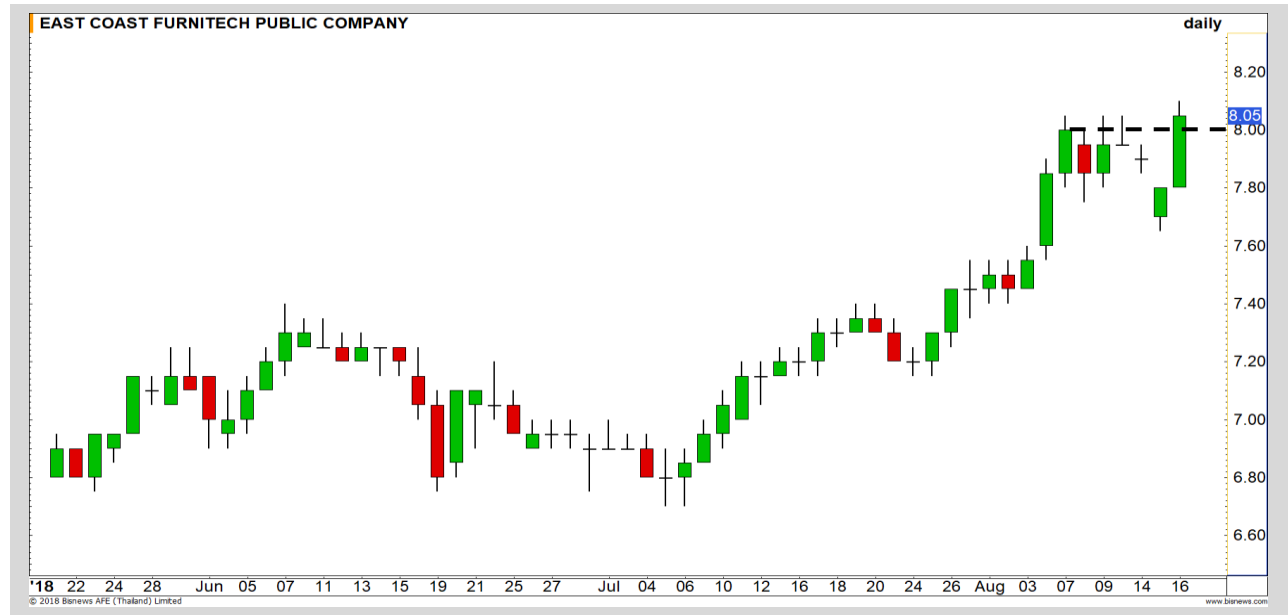
Momentum Trading

ECF

Support	7.90
Resistance	8.30
Stop loss	7.80

คำแนะนำระยะสั้น (BUY)

ราคาขึ้นปิดเหนือระดับ 8 บาท เกิดโมเมนตัมเชิงบวกเข้ามา มีโอกาสปรับตัวขึ้นต่อ วางเป้าหมายรอบนี้ที่ 8.30 บาท

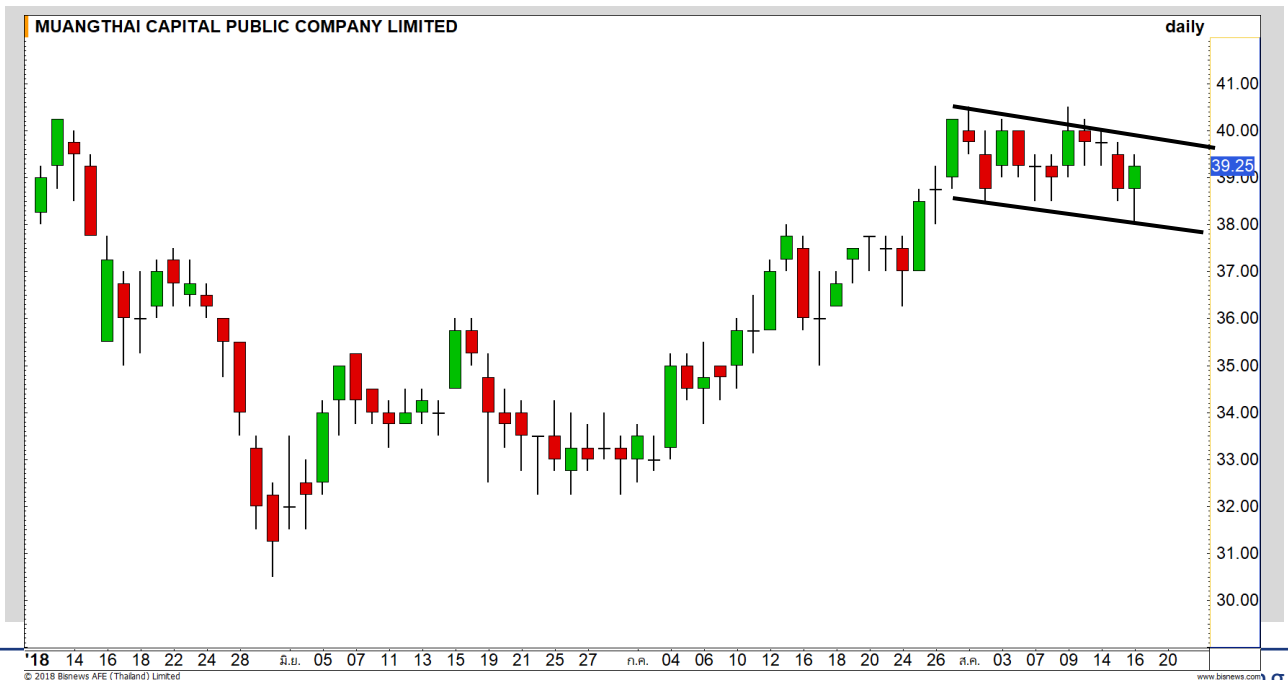


MTC

Support	38.50
Resistance	40.50
Stop loss	38

คำแนะนำระยะสั้น (BUY)

เริ่มเห็นแรงซื้อกลับ หลังราคาเกาะ Sideway รอแค่ทะลุผ่าน 40 บาท จะเกิด Bull Flag มีเป้าหมายรอตทดสอบ 40.50 บาท



Swing Trading

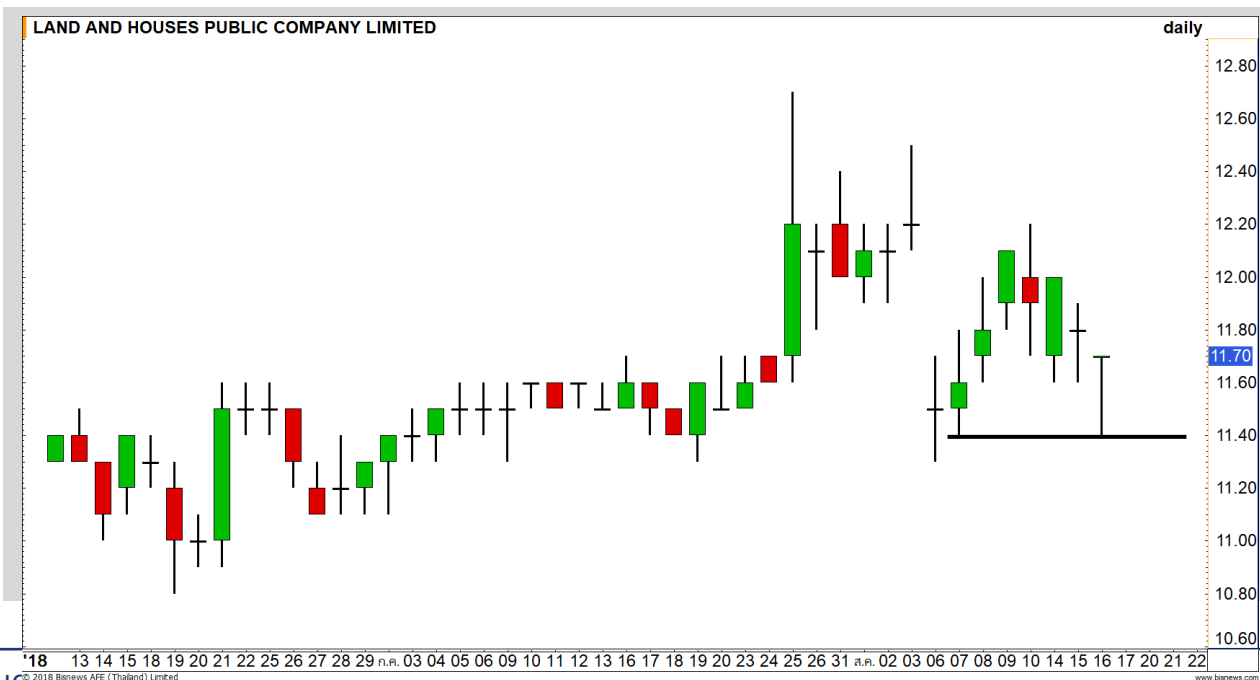


Support	25.25
Resistance	26.50
Stop loss	24.90

คำแนะนำระยะสั้น (BUY)

ราคาพักตัวลงมาแตะแนวรับ Low เดิม เริ่มเห็นแรงซื้อกลับ มีโอกาสได้เห็นการฟื้นตัวกลับในบริเวณนี้ เพื่อขึ้นทดสอบเป้าหมาย 26.50 บาท

BDMS



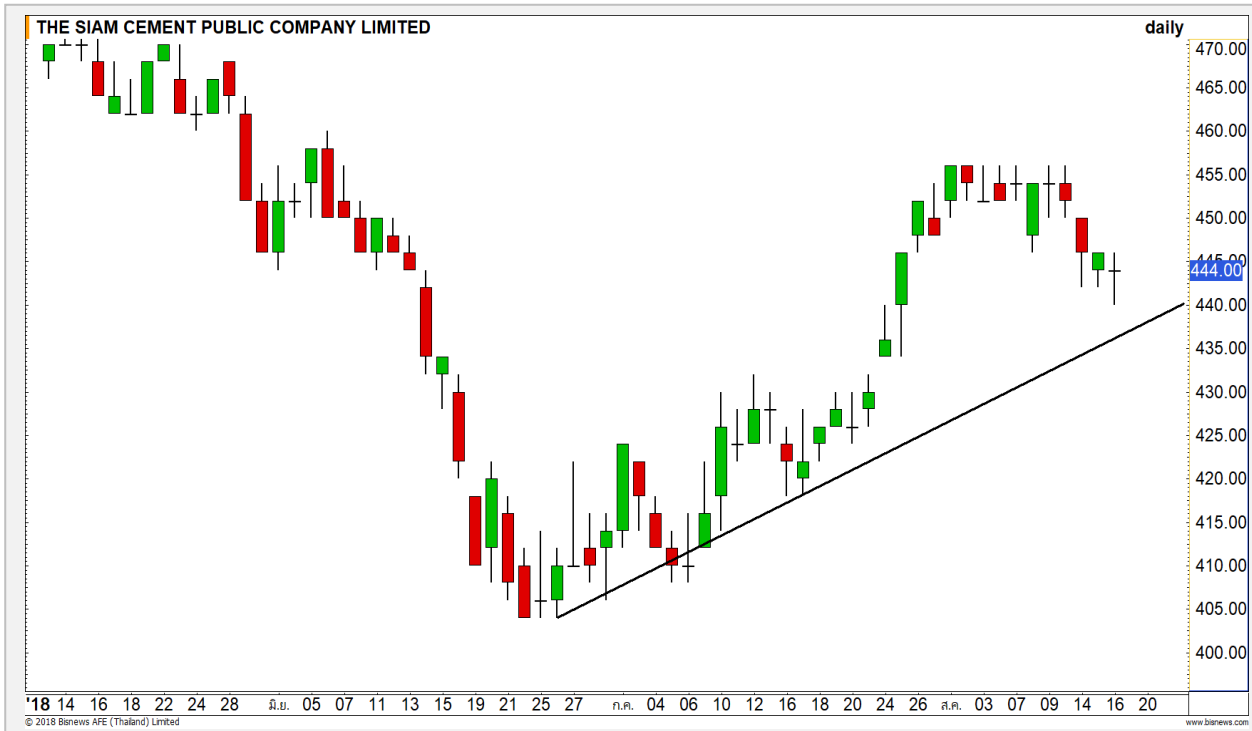
Support	11.30
Resistance	12-12.20
Stop loss	11.10

คำแนะนำระยะสั้น (BUY)

ราคาลงมาทดสอบ Low ก่อนหน้า 11.40 บาท และยังรักษาแนวโน้มแกว่งขึ้นได้ ผ่าน 11.80 บาทจะหลุดจากแรงกดระยะสั้น มีโอกาสทดสอบ 12 บาท

LH

SCC



เทียบราคาวันก่อนหน้า

Close Price	%Change
444	-0.45%

(ข้อมูล ณ เวลา 17.00 น. ของวันก่อนหน้า)

ยังซื้อคืนได้ไม่ทั้งหมด
สำหรับการทำ SBL หุ้น SCC

แนวรับ		แนวต้าน	
440	436	450	454

เมื่อวานราคาแตะ Low 440 บาท ต้นทุนทำ SBL หุ้น SCC ไปในช่วงก่อนหน้า ณ ต้นทุน 444-446 บาท อาจซื้อคืนได้ไม่ทั้งหมด ยังรอซื้อคืนที่ 440 บาท
ทิศทางยังไม่ลบล้างโอกาสชะลอ รอปิดที่ 440 บาท

ปริมาณหุ้นที่ให้ยืมเพื่อขายชอร์ต

Stock	Available for borrowing (Share)
SCC	198,100

(ข้อมูล ณ เวลา 9.00 น. ของวันก่อนหน้า)

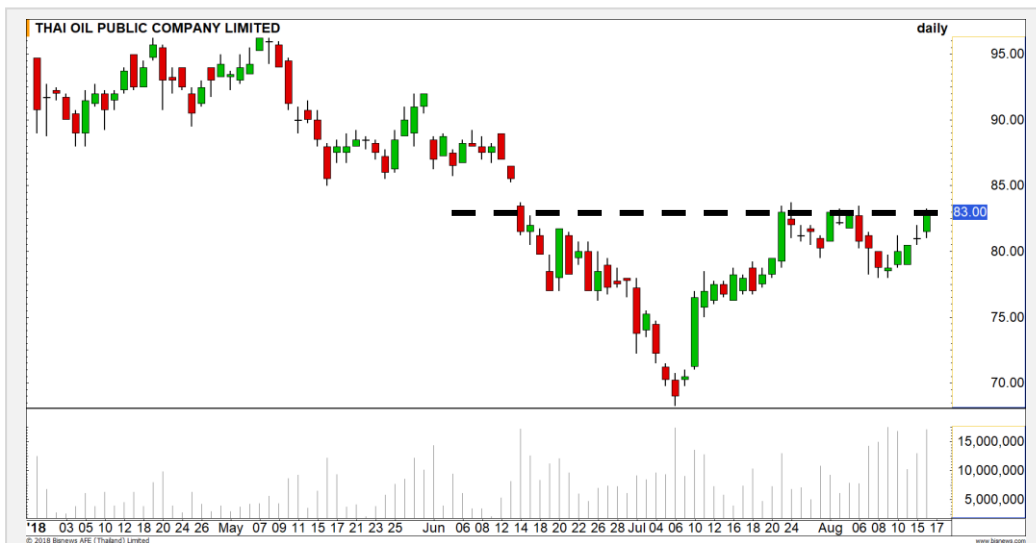
ทะลุแนวต้าน 454 บาทตัดขาดทุน

สอบถามข้อมูลเพิ่มเติม กรุณาติดต่อ
ฝ่ายธุรกิจยืมและให้ยืมหลักทรัพย์

โทรศัพท์ : 02-658-9699

Email: sbl@fnস্যrus.com

TOP: TOP24C1902A



แนวรับ		แนวต้าน	
82.00	81.00	83.75	86.50

ราคาปรับตัวขึ้นพร้อม Volume มาจ่อที่บริเวณแนวต้าน 83.50 บาท หากราคาสามารถผ่านไปได้จะมี Momentum บวกเข้ามาแนะนำ Follow Buy เมื่อราคาทะลุผ่านแนวต้าน

โดยมีจุดตัดขาดทุนเมื่อราคาต่ำกว่าระดับ 81.00 บาท อีกระลอก



สอบถามข้อมูลเพิ่มเติม
โทรศัพท์ 02-658-9915
Email: dw@fnsyrus.com
Line: @dw24

ตารางราคา

* ตารางราคาใช้เปรียบเทียบในการซื้อขายช่วง market open เท่านั้น ไม่รวมช่วง market call

Name	TOP24C1902A	Implied Volatility	44.00%
Underlying	TOP	Delta	23.53%
Type	Call	Listing Date	20-Jul-2018
Strike	112.010	Last Trading Date	28-Feb-2019
Conversion Ratio	5.00000	Expire Date(Maturity Date)	05-Mar-2019
Moneyess	-34.95% OTM	outstanding (16-Aug-2018)	1,987,000

Underlying Bid*	DW Bid Price(THB) *				
	17-Aug-2018	20-Aug-2018	21-Aug-2018	22-Aug-2018	23-Aug-2018
84.00	0.68	0.67	0.66	0.66	0.65
83.75	0.67	0.66	0.65	0.65	0.64
83.50	0.66	0.64	0.64	0.63	0.63
83.25	0.65	0.63	0.63	0.62	0.62
83.00	0.63	0.62	0.62	0.61	0.61
82.75	0.62	0.61	0.60	0.60	0.59
82.50	0.61	0.60	0.59	0.59	0.58
82.25	0.60	0.59	0.58	0.58	0.57
82.00	0.59	0.57	0.57	0.57	0.56

TOP GAINER AND LOSER

5 TOP MAINBROAD GAINER

Rank	Stock	PClose	%Change	Support	Resistance	Trend (1 Week)	Technical View
1	SAWAD	37.25	+10.37	36.50/35.50	38.50/39.25	Sideway Up	เกิดแท่งเทียน Bullish Engulfing
2	III	6.15	+8.85	6.00/5.85	6.40/6.70	Uptrend	ราคาทำ Higher High Momentum เป็นบวก
3	ASIAN	8.25	+7.14	8.00/7.80	8.50/8.80	Sideway Up	พักตัวเสร็จเข้าสู่รอบการฟื้นตัว
4	WICE	4.50	+6.13	4.42/4.34	4.60/4.70	Sideway Up	ราคายืนเหนือ 4.42 บาทได้ Upside เปิด
5	BEAUTY	8.85	+5.99	8.50/8.30	9.10/9.40	Sideway Up	ฟื้นตัวรูปแบบ Double Bottom

5 TOP MAINBROAD LOSER

Rank	Stock	PClose	%Change	Support	Resistance	Trend (1 Week)	Technical View
1	META	2.18	-4.39	2.14/2.06	2.24/2.30	Sideway	เกิดแท่งเทียน Bearish Engulfing
2	SAMART	6.80	-4.23	6.60/6.45	6.90/7.10	Sideway Down	ราคาหลุด 6.90 เสี่ยงลงต่อ
3	TITLE	7.05	-2.76	6.95/6.80	7.25/7.40	Sideway Up	เกิดแท่งเทียน Bearish Engulfing
4	CCET	2.12	-2.75	2.08/2.00	2.18/2.24	Sideway	ราคาพักตัวออกด้านข้าง
5	RML	1.46	-2.67	1.44/1.40	1.51/1.55	Uptrend	ราคาพักตัวในแนวโน้มขาขึ้น

หมายเหตุประกอบการเลือก Top Gainer และ Top Loser

- ปริมาณการซื้อขายเฉลี่ย 5 วัน มากกว่า 10 ล้านบาท
- ไม่นับรวม DW และ Warrant
- ราคาหุ้นไม่ต่ำกว่า 1 บาท

** เนื่องจากหุ้นในกลุ่มนี้ส่วนใหญ่เป็นหุ้นที่ผันผวนแรงกว่าตลาด นักลงทุนควรใช้ความระมัดระวังเป็นพิเศษ **



Crude Oil (WTI)



Level 1 Level 2

Support

64

62

Resistance

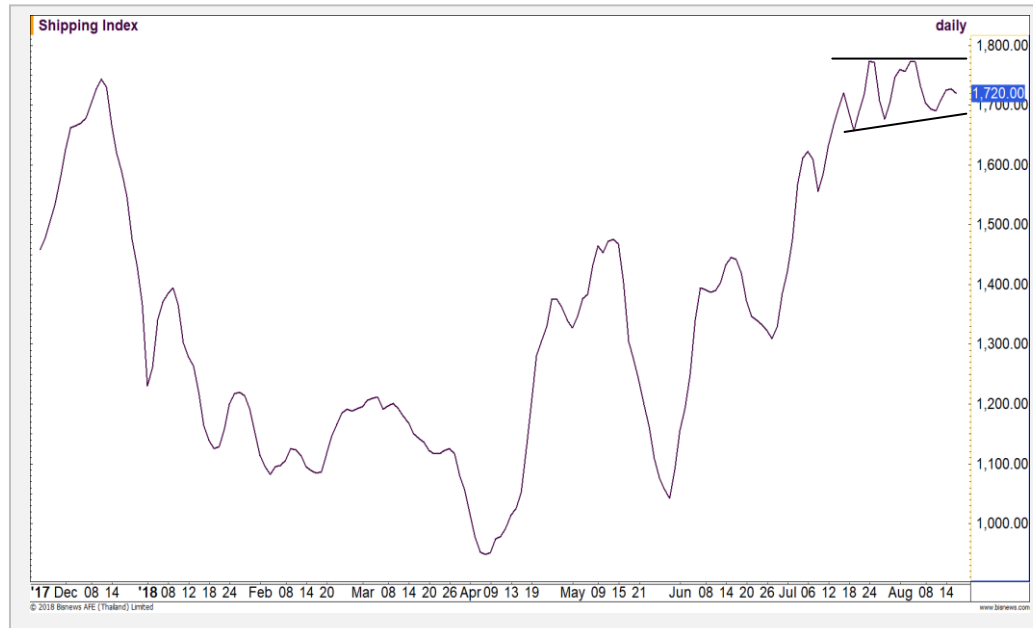
67

68

Downside ในภาพรายวันจำกัด

ราคาน้ำมัน WTI ในภาพรายวัน ราคาลงมาใกล้แนวรับบริเวณ Low เดิมที่ 64 ดอลลาร์ และกลับมายืนเหนือแรงกดที่ 65 ดอลลาร์ได้ ทำให้ประเมินได้ว่าราคามีโอกาสดีดตัวกลับในระยะสั้นนี้

Newcastle Coal



Level 1 Level 2

Support

1690

1600

Resistance

1770

1800

แกว่งตัวในกรอบสามเหลี่ยม

ดัชนีค่าระวางเรือ อยู่ในช่วงการแกว่งตัวออกด้านข้าง ในกรอบสามเหลี่ยมช่วง 1690-1770 จุด รอการ Breakout เพื่อเลือกทิศทาง

Gold Futures

ราคาทองคำระดับ 1183 และ 1189 ดอลลาร์จะเป็นจุดวัดแรงซื้อที่เข้ามา

ภาพทางเทคนิคราคาทองคำยังฟื้นตัวต่อจากเมื่อวานนี้ตามที่ได้ประเมินไปว่า ราคาทองคำน่าจะเจอ Selling Climax ระยะสั้นไปแล้ว วันนี้ให้ดูที่ระดับ 1183 และ 1189 ดอลลาร์ หากราคาทองยังไม่ผ่านบริเวณดังกล่าว ราคาทองคำยังเสี่ยงลงต่ออีกระลอก

คำแนะนำระยะสั้น GFQ18

- พอร์ตแนะนำ Wait and See

16 ส.ค. 2018

กองทุน SPDR ลดการถือครองทองคำลง
3.24 ตัน ลงมาที่ระดับ 776.65 ตัน



แนวรับ		แนวต้าน	
1175	1171	1183	1189

Contracts	Long	Short	Net	YTD
Institution	21005	20644	361	-6272
Foreign	14513	7267	7246	-14086
Local	14321	21928	-7607	20358

USD Futures

ค่าเงินบาทกลับมาแข็งค่าแตะระดับ 33.00 บาท/ดอลลาร์ อีกครั้ง

ภาพทางเทคนิคการอ่อนค่าของค่าเงินบาทยังไม่มีทิศทางชัดเจนมากนักอย่างที่ประเมินไว้ เมื่อวานนี้ค่าเงินบาทไม่ได้อ่อนค่าเกินกว่าระดับ 33.43 บาท/ดอลลาร์ ทำให้ค่าเงินบาทยังไม่ได้เริ่มรอบของการอ่อนค่า เมื่อเช้าที่ผ่านมามีค่าเงินบาทแข็งค่าแตะระดับ 33.00 บาท/ดอลลาร์ การแกว่งตัวของค่าเงินเป็นไปในแบบซิงเกิลสับอ่อนค่าในช่วง 33.00 – 33.50 บาท/ดอลลาร์

คำแนะนำระยะสั้น USDU18

- พอร์ตว่างนะ Wait and see



Market Summary & Theoretical Price

SET50 Index Futures

Series	Settle	Change	Vol. Contracts	Change	OI	Change	Days to Delivery	Theoretical			Div. Yield	Fund Rate	Basis	Premium Discount
								Theoretical	Lower	Upper				
S50Q18	1108.2	2.7	134	44	1032	27	13	1111.46	1111.14	1113.81	0.00	1.50%	-2.67	-3.26
S50U18	1105.9	3.1	173390	-9319	277914	11732	41	1112.78	1111.82	1119.81	0.00	1.50%	-4.97	-6.88
S50V18	1105.5	2.5	253	201	330	240	74	1110.14	1108.43	1122.69	0.02	1.50%	-5.37	-4.64
S50Z18	1109.0	3.3	14646	-609	31050	221	132	1102.05	1099.01	1124.31	0.04	1.50%	-1.87	6.95
S50H19	1104.8	2.8	1228	-387	5532	-57	223	1081.49	1076.37	1118.98	0.06	1.50%	-6.07	23.31
S50M19	1098.0	2.9	748	-234	4188	-22	314	1041.17	1033.98	1093.90	0.09	1.50%	-12.87	56.83

Gold Futures

Series	Settle	Change	Vol. Contracts	Change	OI	Change	Days to Delivery	Theoretical			Premium / Discount	Risk Free Rate
								Theoretical	Lower	Upper		
GFQ18	18670	-140	58	-286	2279	-74	13	18601	18595	18640	69.44	1.50%
GFV18	18710	-140	87	-120	1629	-190	74	18647	18619	18857	62.84	1.50%
GFZ18	18750	-150	111	-40	1422	397	132	18691	18641	19064	58.53	1.50%

USD Futures

Series	Settle	Change	Days to Delivery	Theoretical	Basis
USDQ18	33.30	-0.04	13	33.21	0.13
USDU18	33.29	-0.04	41	33.28	0.12
USDV18	33.22	-0.03	74	33.37	0.05
USDZ18	33.17	-0.03	132	33.52	0.00

DISCLAIMER: รายงานฉบับนี้จัดทำโดยบริษัทหลักทรัพย์ ฟินันเซีย ไซรัส จำกัด (มหาชน) "บริษัท" ข้อมูลที่ปรากฏในรายงานฉบับนี้ถูกจัดทำขึ้นบนพื้นฐานของแหล่งข้อมูลที่เชื่อว่าหรือควรเชื่อว่ามีที่น่าเชื่อถือ และหรือมีความถูกต้อง อย่างไรก็ตามบริษัทไม่รับรองความถูกต้อง/ครบถ้วนของข้อมูลดังกล่าว ข้อมูลและความเห็นที่ปรากฏอยู่ในรายงานฉบับนี้อาจมีการเปลี่ยนแปลง แก้ไข หรือเพิ่มเติมได้ตลอดเวลาโดยไม่ต้องแจ้งให้ทราบล่วงหน้า บริษัทไม่มีความประสงค์ที่จะชักจูงหรือชี้ชวนให้ผู้ลงทุน ลงทุนซื้อหรือขายหลักทรัพย์ตามที่ปรากฏในรายงานฉบับนี้ รวมทั้งบริษัทไม่ได้รับประกันผลตอบแทนหรือราคาของหลักทรัพย์ตามข้อมูลที่ปรากฏแต่อย่างใด บริษัทจึงไม่รับผิดชอบต่อความเสียหายใดๆ ที่เกิดขึ้นจากการนำข้อมูลหรือความเห็นในรายงานฉบับนี้ไปใช้ไม่ว่ากรณีใดก็ตาม ผู้ลงทุนควรศึกษาข้อมูลและใช้ดุลยพินิจอย่างรอบคอบในการตัดสินใจลงทุน

บริษัทขอสงวนลิขสิทธิ์ในข้อมูลและความเห็นที่ปรากฏอยู่ในรายงานฉบับนี้ ห้ามมิให้ผู้ใดนำข้อมูลและความเห็นในรายงานฉบับนี้ไปใช้ประโยชน์ คัดลอก ตัดแปลง ทำซ้ำ นำออกแสดงหรือเผยแพร่ต่อสาธารณชนไม่ว่าทั้งหมดหรือบางส่วน โดยไม่ได้รับอนุญาตเป็นลายลักษณ์อักษรจากบริษัทล่วงหน้า การลงทุนในหลักทรัพย์มีความเสี่ยง ผู้ลงทุนควรศึกษาข้อมูลและพิจารณาอย่างรอบคอบก่อนการตัดสินใจลงทุน

บริษัทหลักทรัพย์ ฟินันเซีย ไซรัส จำกัด (มหาชน) อาจเป็นผู้ดูแลสภาพคล่อง (Market Maker) และผู้ออกใบสำคัญแสดงสิทธิอนุพันธ์ (Derivative Warrants) บนหลักทรัพย์ที่ปรากฏอยู่ในรายงานฉบับนี้ โดยบริษัท อาจจัดทำทวีเคาระห์ของหลักทรัพย์อ้างอิงดังกล่าวนี้ ดังนั้น นักลงทุนควรศึกษารายละเอียดในหนังสือชี้ชวนของใบสำคัญแสดงสิทธิอนุพันธ์ดังกล่าวก่อนตัดสินใจลงทุน