



SET INDEX

วันนี้หากปิดต่ำกว่า 1230 จุด
ภาพรายสัปดาห์ยังเป็นลบ

วานนี้ดัชนีลงมาปิดที่ระดับ 1200 จุด (-35.95 จุด) โดยเป็นลงมาปิดที่เกือบระดับ Low ของวัน สะท้อนถึงทิศทางเชิงลบในระยะสั้น ดังนั้นยังคงประเมินเป็นการเข้าสู่รอบการพักตัวปรับฐาน

รอบนี้จะมีแนวรับย่อยที่ 1180 จุด เป็นด่านแรก ส่วนแนวรับหลักที่บริเวณ 1130 จุด

วันนี้หากดัชนียังปิดต่ำกว่า 1230 จุด ภาพรายสัปดาห์ยังให้น้ำหนักเป็นลบ



Technical Review

- S50M20 : เข้าสู่รอบการพักตัว วางแนวรับ 785 จุด
- Momentum Trading : KBANK,BGC
- Swing Trading : BCH,GULF
- DW : CBG (Call)

แนวรับ	1180	1130
แนวต้าน	1225	1240

SET50 Index Futures



เข้าสู่รอบการพักตัว วางแผนรับ 785 จุด

16 เม.ย. 63 นักลงทุนต่างชาติ Short สุทธิ 846 สัญญา

ค่า Basis ของ S50M20 อยู่ที่ระดับ -3.91 จุด ภาพรวม 15 นาที จะสังเกตได้ว่าตั้งแต่ในช่วงเช้าดัชนีค่อยๆปรับตัวลงมาต่อเนื่องตลอดทั้งวัน ล่าสุดปิดต่ำกว่าระดับ 800 จุด แสดงถึงแนวโน้มเชิงลบในระยะสั้น รอบนี้มีโอกาสลงแตะระดับ 785 จุด

	แนวรับ		แนวต้าน		
	790	785	810	818	
Contracts	Long	Short	Net	YTD	
Institution	33354	44950	-11596	-48167	
Foreign	59907	60753	-846	125858	
Local	122629	110187	12442	-77,691	

กลยุทธ์ S50M20

- พอร์ตเปิด Short ที่บริเวณ 840 จุด ปิดหากำไร หลังดัชนีวานนี้ลงต่ำกว่า 810 จุด
- พอร์ตวาง รอเปิด Short อีกครั้งที่บริเวณ 813 – 816 จุด วางเป้าหมายหากำไรที่ 785 จุด ตัดขาดทุนกรณีขึ้นผ่าน 818 จุด

Top Most Active



Support 70 68 Resistance 78 80

PTTEP : ราคาอ่อนตัวหลุดระดับ 78 บาทลงมา ทำให้ Downside ในรอบสั้นถูกเปิด รอบนี้มีแนวรับทดสอบที่ 68 บาท



Support 32.25 31.25 Resistance 34 35

GULF : ราคากำลังเข้าสู่รอบการพักตัวปรับฐาน วางแนวรับรอบนี้ที่บริเวณ 32.25-33 บาท มีโอกาสเกิด Technical Rebound ที่ระดับดังกล่าว



Support 53.50 52.50 Resistance 55 56.25

AOT : ราคาค่อยๆทยอยปรับตัวลง โดยจะมีโซนแนวรับบริเวณ 52.50-53.50 บาท คาดการณ์ลงมีโอกาสชะลอที่บริเวณดังกล่าว



Support 311 300 Resistance 317 323

SCC : เพื่อรักษารอบการแกว่งตัวแบบ SIDEWAY ราคาไม่ควรหลุดระดับ 311 บาท

Momentum Trading

KBANK

Support	96
Resistance	98
Stop loss	95

คำแนะนำระยะสั้น (BUY)

ภาพราย 60 นาที เห็นแรงซ็อกกลับในช่วงท้ายตลาด มีโอกาสได้เห็นการปรับตัวขึ้นในระยะสั้น วางเป้าหมาย 98 บาท



BGC

Support	9.30
Resistance	10
Stop loss	8.90

คำแนะนำระยะสั้น (BUY)

ราคาเกิดสัญญาณ Bullish Engulfing ในแท่งเทียน หนูนรอบของการฟื้นตัวระยะสั้นเข้ามา คาดราคามีโอกาสฟื้นตัวขึ้นทดสอบ High เดิมที่ 10 บาท



Swing Trading



Support	12.40
Resistance	13.10
Stop loss	12

คำแนะนำระยะสั้น (BUY)

ภาพรวม 240 นาที ราคาย่อตัว Pull back ลงมาที่แนวรับ 12.40 บาท ประเมินสามารถใช้เป็นจังหวะในการเข้าเล่นรอบที่ดี มีลุ้นการฟื้นตัวกลับเข้าหาเป้าหมาย 13.10 บาท

BCH



Support	32.50-33
Resistance	34/35
Stop loss	32

คำแนะนำระยะสั้น (BUY)

ราคากำลังย่อตัวลงมาที่ระดับ Fibonacci ระดับ 50 % ที่ 33 บาท ประเมินราคามีโอกาสเกิด Technical Rebound ที่บริเวณดังกล่าว

GULF



CBG : CBG24C2008A



แนวรับ		แนวต้าน	
68.50	67.50	74	75.50

ราคากำลังย่อตัวลงมาที่แนวรับ 68.50 บาท ซึ่งเป็นแนว Breakout ของรอบก่อนหน้า คาดราคามีโอกาสฟื้นตัวกลับที่บริเวณดังกล่าว

ตัดขาดทุนกรณีหลุด 66.50 บาท



สอบถามข้อมูลเพิ่มเติม
โทรศัพท์ 02-658-9915
Email: dw@fnsyrus.com
Line: @dw24

ตารางราคา
* ตารางราคาใช้เปรียบเทียบในการซื้อขายช่วง market open เท่านั้น ไม่รวมช่วง market call

Name	CBG24C2008A	Implied Volatility	125.00%
Underlying	CBG	Delta	45.42%
Type	Call	Listing Date	09-Mar-2020
Strike	103.000	Last Trading Date	31-Aug-2020
Conversion Ratio	11.45000	Expire Date(Maturity Date)	03-Sep-2020
Moneyness	-31.80% OTM	outstanding (16-Apr-2020)	200

Underlying Bid*	DW Bid Price(THB) *				
	17-Apr-2020	20-Apr-2020	21-Apr-2020	22-Apr-2020	23-Apr-2020
71.25	1.12	1.10	1.10	1.09	1.08
71.00	1.11	1.09	1.09	1.08	1.07
70.75	1.10	1.08	1.08	1.07	1.06
70.50	1.09	1.07	1.07	1.06	1.05
70.25	1.08	1.06	1.06	1.05	1.04
70.00	1.07	1.05	1.05	1.04	1.03
69.75	1.06	1.04	1.04	1.03	1.02
69.50	1.05	1.03	1.03	1.02	1.01
69.25	1.04	1.02	1.02	1.01	1.00



Crude Oil (WTI)



	Level 1	Level 2
Support	20	17
Resistance	24	30

กรอบการแกว่งตัว 20-30 เหรียญ

ราคาน้ำมันดิบ WTI การลงเริ่มชะลอที่บริเวณกรอบแนวรับ 20 ดอลลาร์สหรัฐ ต่อบาร์เรล ช่วงนี้เรายังมองราคาเป็นการ Sideway ในช่วงกรอบ 20-30 ดอลลาร์สหรัฐต่อบาร์เรล

Newcastle Coal



	Level 1	Level 2
Support	10	9
Resistance	10.60	11.50

เริ่มยืนฐาน 10 เซนต์

ราคาน้ำตาล เริ่มเห็นการยืนฐานแนวรับสำคัญที่บริเวณ 10 เซนต์ต่อปอนด์ เห็นการฟอร์มตัวรูปแบบ Double Bottom มีโอกาสฟื้นตัวกลับในรอบสั้น

Gold Futures

ยืน 1700 ดอลลาร์ ยังคงให้น้ำหนักทิศทางฟื้นตัว

ภาพทางเทคนิค ราคาทองคำกำลังอยู่ในรอบการพัก ออกด้านข้างเพื่อสะสมกำลัง เหนือแนวรับ 1700 ดอลลาร์ ทิศทางของราคาทองคำยังคงให้น้ำหนักการฟื้นตัวขึ้นทดสอบ ที่ระดับแนวต้าน 1780 ดอลลาร์

เว้นแต่ราคาทองคำจะกลับมาหลุดแนวรับ 1680 ดอลลาร์ จึงจะลบล้างภาพดังกล่าว และเสี่ยงต่อการพักตัวต่อ

คำแนะนำระยะสั้น GOM20

- พอร์ตวางแนวรอเปิด Long ที่บริเวณแนวรับ 1690-1700 ดอลลาร์ วางเป้าหมายทำกำไรที่ 1730 ดอลลาร์ และ 1750 ดอลลาร์ **ตัดขาดทุนกรณีหลุด 1680 ดอลลาร์**

วันที่ 16 เม.ย. 2020
กองทุน SPDR คงการถือทองคำ
ไว้ที่ระดับ 1021.69 ตัน



	แนวรับ		แนวต้าน		
	1700	1680	1730	1750	
	Contracts	Long	Short	Net	YTD
Institution		5476	4375	1101	125858
Foreign		17422	17484	-62	-77691
Local		5476	4375	1101	125858

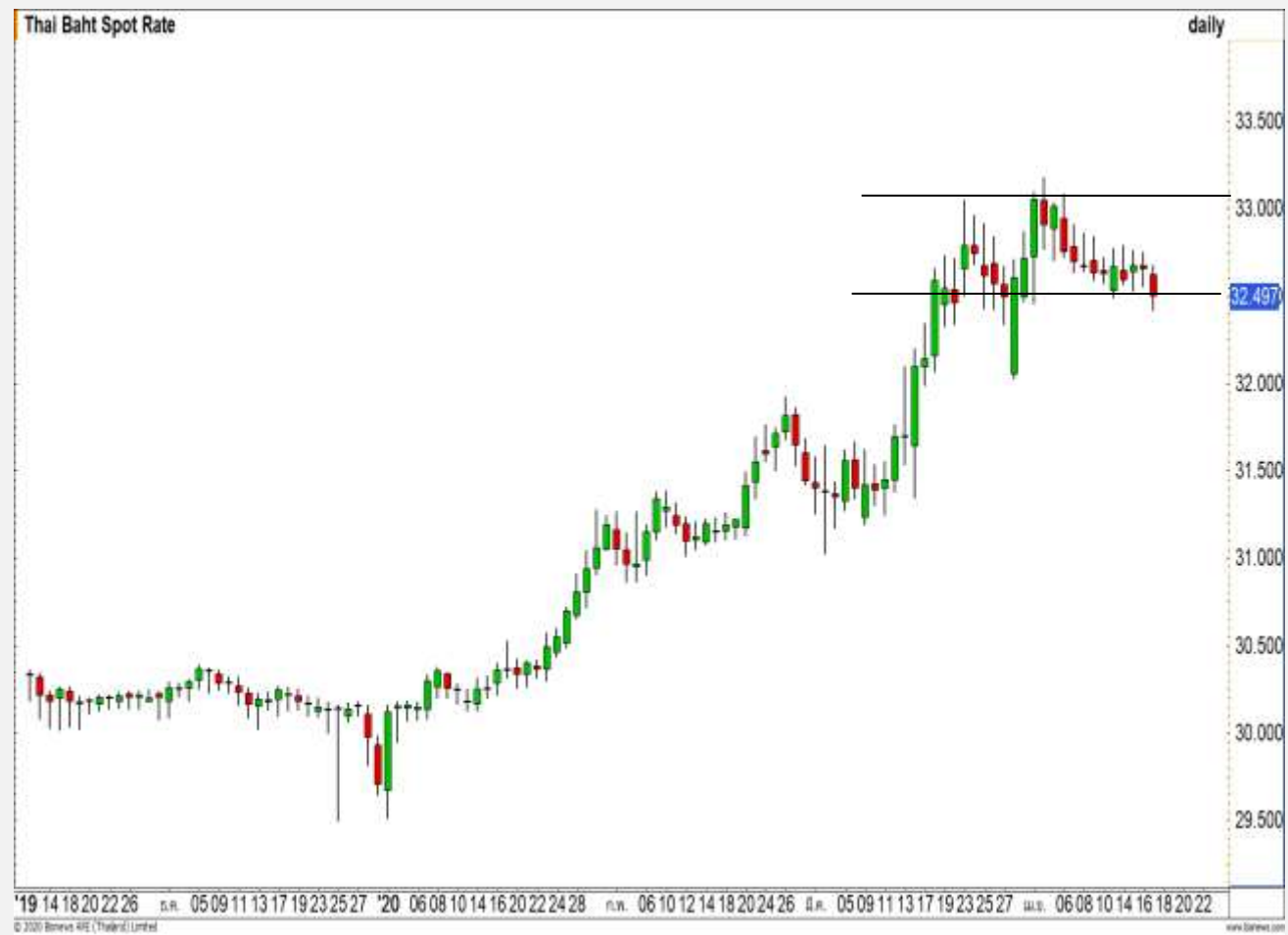
USD Futures

แข่งค่าขึ้นทดสอบแนวรับ 32.50 บาท/ดอลลาร์

ภาพทางเทคนิคของค่าเงินบาท เข้านี้แข่งค่ามาทดสอบแนวรับ 32.50 บาท/ดอลลาร์ หากค่าเงินบาทแข่งค่าทะลุระดับดังกล่าว จะส่งผลให้ค่าเงินบาทมีทิศทางกลับมาเป็นรอบของการแข่งค่า

คำแนะนำระยะสั้น USDM20

- พอร์ต Long ต้นทุนที่บริเวณ 30.60 บาท/ดอลลาร์ ถือรอทำกำไรที่ 32.95-33.00บาท/ดอลลาร์ **ตัดขาดทุนกรณีแข่งค่าเกินกว่า 32.50 บาท/ดอลลาร์**



แนวรับ		แนวต้าน	
32.40	32.35	32.65	32.75

Market Summary & Theoretical Price

SET50 Index Futures

Series	Settle	Change	Vol Contracts	Vol Change	OI	OI Change	Days to Delivery	Theoretical			Div. Yield	Fund Rate	Basis	Premium Discount
								Theoretical	Lower	Upper				
S50J20	801.2	-25.3	69	26	201	0	12	802.07	801.80	803.45	0.02%	1.75%	-0.41	-0.87
S50K20	800.0	-24.0	23	0	79	6	41	802.84	801.94	807.57	0.38%	1.75%	-1.61	-2.84
S50M20	797.7	-26.3	198729	0	218942	0	73	802.75	801.15	811.17	1.04%	1.75%	-3.91	-5.05
S50U20	791.8	-25.8	12788	431	13973	554	165	800.60	796.97	819.62	2.03%	1.75%	-9.81	-8.80
S50Z20	791.0	-25.4	3228	872	5998	-195	256	794.13	788.51	823.65	3.08%	1.75%	-10.61	-3.13
S50H21	785.4	-26.0	1053	-191	1212	124	347	790.26	782.63	830.26	3.24%	1.75%	-16.21	-4.86

Gold Futures

Series	Settle	Change	Vol Contracts	Vol Change	OI	OI Change	Days to Delivery	Theoretical			Premium / Discount	Risk Free Rate
								Theoretical	Lower	Upper		
GFJ20	26790	140	122	35	917	48	12	26522	26513	26568	268.18	1.75%
GFM20	26850	110	54	3	765	9	73	26599	26546	26878	250.66	1.75%
GFQ20	26960	250	21	6	383	9	133	26676	26579	27183	284.41	1.75%

Gold Online Futures

Series	Settle	Change	Vol Contracts	Vol Change	OI	OI Change	Days to Delivery	Theoretical
GOM20	1728.90	6.80	22564	8451	17464	2685	73	1721.39

USD Futures

Series	Settle	OI Change	Days to Delivery	Theoretical	Basis
USDJ20	32.70	0.02	12	32.54	0.19
USDK20	32.69	0.08	41	32.62	0.18
USDM20	32.68	0.06	73	32.70	0.17
USDU20	32.68	0.05	165	32.94	0.17

DISCLAIMER: รายงานฉบับนี้จัดทำโดยบริษัทหลักทรัพย์ ฟินันเซีย ไซรัส จำกัด (มหาชน) "บริษัท" ข้อมูลที่ปรากฏในรายงานฉบับนี้ถูกจัดทำขึ้นบนพื้นฐานของแหล่งข้อมูลที่เราเชื่อหรือควรเชื่อว่ามีความน่าเชื่อถือ และ5ความถูกต้อง อย่างไรก็ตามบริษัทไม่รับรองความถูกต้องครบถ้วนของข้อมูลดังกล่าว ข้อมูลและความเห็นที่ปรากฏอยู่ในรายงานฉบับนี้อาจมีการเปลี่ยนแปลง แก้ไข หรือเพิ่มเติมได้ตลอดเวลาโดยไม่ต้องแจ้งให้ทราบล่วงหน้า บริษัทไม่มีความประสงค์ที่จะชักจูงหรือชี้ชวนให้ผู้ลงทุน ลงทุนซื้อหรือขายหลักทรัพย์ตามที่ปรากฏในรายงานฉบับนี้ รวมทั้งบริษัทไม่ได้รับประกันผลตอบแทนหรือราคาของหลักทรัพย์ตามข้อมูลที่ปรากฏแต่อย่างใด บริษัทจึงไม่รับผิดชอบต่อความเสียหายใดๆ ที่เกิดขึ้นจากการนำข้อมูลหรือความเห็นในรายงานฉบับนี้ไปใช้ไม่ว่ากรณีใดก็ตาม ผู้ลงทุนควรศึกษาข้อมูลและใช้ดุลยพินิจอย่างรอบคอบในการตัดสินใจลงทุน

บริษัทขอสงวนลิขสิทธิ์ในข้อมูลและความเห็นที่ปรากฏอยู่ในรายงานฉบับนี้ ห้ามมิให้ผู้ใดนำข้อมูลและความเห็นในรายงานฉบับนี้ไปใช้ประโยชน์ คัดลอก ตัดแปลง ทำซ้ำ นำออกแสดงหรือเผยแพร่ต่อสาธารณชนไม่ว่าทั้งหมดหรือบางส่วน โดยไม่ได้รับอนุญาตเป็นลายลักษณ์อักษรจากบริษัทล่วงหน้า การลงทุนในหลักทรัพย์มีความเสี่ยง ผู้ลงทุนควรศึกษาข้อมูลและพิจารณาอย่างรอบคอบก่อนการตัดสินใจลงทุน

บริษัทหลักทรัพย์ ฟินันเซีย ไซรัส จำกัด (มหาชน) อาจเป็นผู้ดูแลสภาพคล่อง (Market Maker) และผู้ออกใบสำคัญแสดงสิทธิอนุพันธ์ (Derivative Warrants) บนหลักทรัพย์ AAV, ADVANC, AEONTS, AMATA, ANAN, AOT, AP, BANPU, BBL, BCH, BCP, BCPG, BDMS, BEAUTY, BEC, BEM, BGRIM, BH, BJC, BLAND, BPP, BTS, CBG, CENTEL, CHG, CK, CKP, COM7, CPALL, CPF, CPN, DELTA, DTAC, EA, EGCO, EPG, ERW, ESSO, GFPT, GLOBAL, GPSC, GULF, GUNKUL, HANA, HMPRO, INTUCH, IRPC, IVL, JAS, JMT, KBANK, KCE, KKP, KTB, KTC, LH, MAJOR, MBK, MEGA, MINT, MTC, ORI, OSP, PLANB, PRM, PSH, PSL, PTG, PTT, PTTEP, PTTGC, QH, RATCH, ROBINS, RS, SAWAD, SCB, SCC, SGP, SIRI, SPALI, SPRC, STA, STEC, SUPER, TASCOS, TCAP, THAI, THANI, TISCO, TKN, TMB, TOA, TOP, TPIPP, TRUE, TTW, TU, TVO, WHA และ SET50 Future โดยบริษัทฯ อาจจัดทำบทวิเคราะห์ของหลักทรัพย์อ้างอิงดังกล่าว ดังนั้น นักลงทุนควรศึกษารายละเอียดในหนังสือชี้ชวนของใบสำคัญแสดงสิทธิอนุพันธ์ดังกล่าวก่อนตัดสินใจลงทุน

หมายเหตุ: ประธานกรรมการของบริษัทหลักทรัพย์ ฟินันเซีย ไซรัส จำกัด (มหาชน) ดำรงตำแหน่งเป็นกรรมการของบริษัท ทูร์ คอร์ปอเรชั่น จำกัด (มหาชน)

Remark : FSS's Chairman is a TRUE's director.