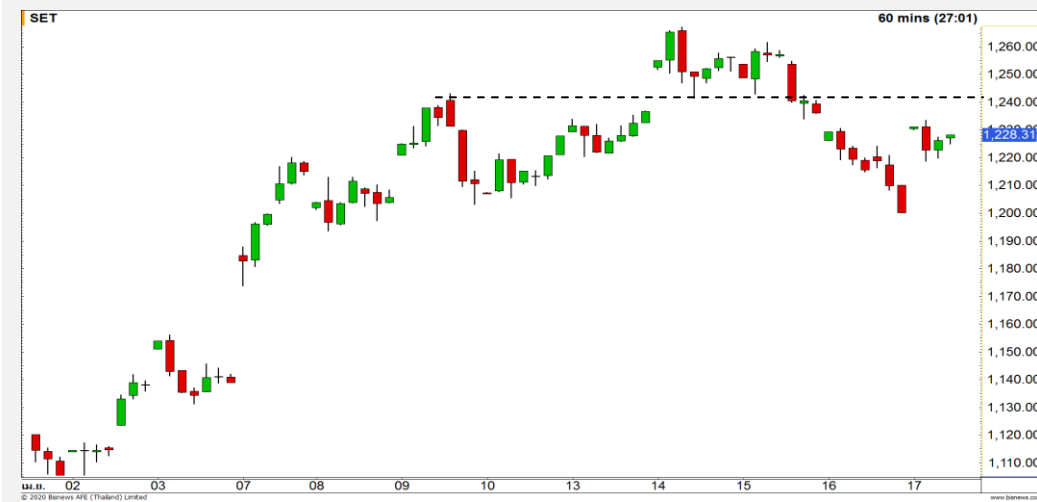


Market Update : หากฟื้นตัวไม่ผ่าน 1240 จุด ยังเสี่ยงพักตัว



แนวรับ		แนวต้าน	
1220	1200	1240	1260

SET INDEX รอบเช้าดัชนีขึ้นปิดที่ระดับ 1228.31 (+28.16 จุด) เป็นการกระโดดเปิดบวกขึ้นมา โดยในภาพรายชั่วโมง หากยังฟื้นตัวไม่ผ่านแนวต้าน 1240 จุด ยังเผชิญความเสี่ยงการปรับตัวลงอยู่

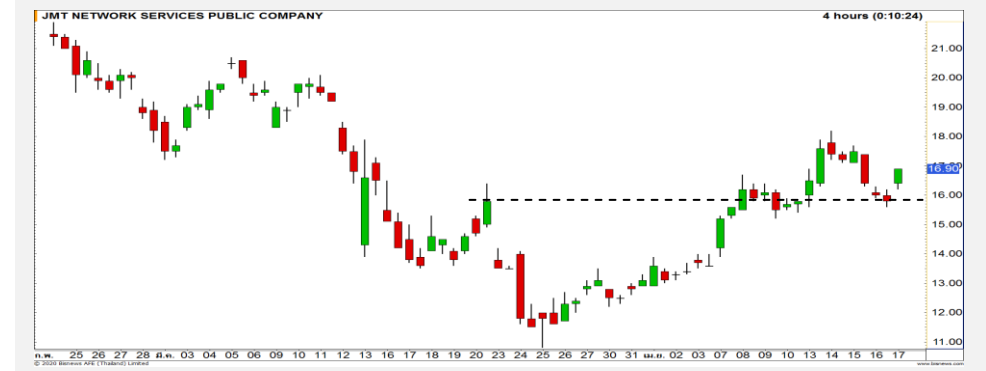
S50M20 ในช่วงหลัง 10.30 น. ดัชนีฟื้นตัวขึ้นมาใกล้แนวต้าน High ของวันที่ 820-822 จุด ปายนี้หากผ่าน Upside จะเปิดต่อ สู่ 830 จุด (มีโอกาสติดบริวณนี้)

กลยุทธ์ S50M20

- พอร์ตว่าง รอเปิด Short ที่บริเวณ 820-822 จุด วางเป้าหมายทำกำไรที่ 800 จุด ตัดขาดทุนกรณีขึ้นผ่าน 832 จุด

แนวรับ		แนวต้าน	
814	800	822	830

Mid-Day Trading



แนวรับ 16.50 **แนวต้าน** 17.40 **Stop loss** 16.20

JMT : ราคาฟื้นตัวขึ้นมาปิดที่ระดับ 16.90 บาท เป็นการเข้าสู่รอบการฟื้นตัวระยะสั้น มีแนวต้านรอทดสอบที่ 17.40 บาท



แนวรับ 7.50 **แนวต้าน** 7.90 **Stop loss** 7.30

SISB : ราคาเกิดการยก Low ที่สูงขึ้นต่อเนื่อง ตามรอบควรได้เห็นการขึ้นทำ High ใหม่ วางเป้าหมายที่ 7.90 บาท

DISCLAIMER: รายงานฉบับนี้จัดทำโดยบริษัทหลักทรัพย์ ฟินันเซีย ไซรัส จำกัด (มหาชน) "บริษัท" ข้อมูลที่ปรากฏในรายงานฉบับนี้ถูกจัดทำขึ้นบนพื้นฐานของแหล่งข้อมูลที่เราเชื่อหรือควรเชื่อว่ามีความน่าเชื่อถือ และอาจถูกต้อง อย่างไรก็ตามบริษัทไม่รับรองความถูกต้องครบถ้วนของข้อมูลดังกล่าว ข้อมูลและความเห็นที่ปรากฏอยู่ในรายงานฉบับนี้อาจมีการเปลี่ยนแปลง แก้ไข หรือเพิ่มเติมได้ตลอดเวลาโดยไม่ต้องแจ้งให้ทราบล่วงหน้า บริษัทไม่มีความประสงค์ที่จะชักจูงหรือชักชวนให้ผู้ลงทุน ลงทุนซื้อหรือขายหลักทรัพย์ตามที่ปรากฏในรายงานฉบับนี้ รวมทั้งบริษัทไม่ได้รับประกันผลตอบแทนหรือราคาของหลักทรัพย์ตามข้อมูลที่ปรากฏแต่อย่างใด บริษัทจึงไม่รับผิดชอบต่อความเสียหายใดๆ ที่เกิดขึ้นจากการนำข้อมูลหรือความเห็นในรายงานฉบับนี้ไปใช้ไม่ว่ากรณีใดก็ตาม ผู้ลงทุนควรศึกษาข้อมูลและใช้ดุลยพินิจอย่างรอบคอบในการตัดสินใจลงทุน

บริษัทขอสงวนลิขสิทธิ์ในข้อมูลและความเห็นที่ปรากฏอยู่ในรายงานฉบับนี้ ห้ามมิให้ผู้ใดนำข้อมูลและความเห็นในรายงานฉบับนี้ไปใช้ประโยชน์ คัดลอก ตัดแปลง ทำซ้ำ นำออกแสดงหรือเผยแพร่ต่อสาธารณชนไม่ว่าทั้งหมดหรือบางส่วน โดยไม่ได้รับอนุญาตเป็นลายลักษณ์อักษรจากบริษัทล่วงหน้า การลงทุนในหลักทรัพย์มีความเสี่ยง ผู้ลงทุนควรศึกษาข้อมูลและพิจารณาอย่างรอบคอบก่อนการตัดสินใจลงทุน

บริษัทหลักทรัพย์ ฟินันเซีย ไซรัส จำกัด (มหาชน) อาจเป็นผู้ดูแลสภาพคล่อง (Market Maker) และผู้ออกใบสำคัญแสดงสิทธิอนุพันธ์ (Derivative Warrants) บนหลักทรัพย์ AAV, ADVANC, AEONTS, AMATA, ANAN, AOT, AP, BANPU, BBL, BCH, BCP, BCPG, BDMS, BEAUTY, BEC, BEM, BGRIM, BH, BJC, BLAND, BPP, BTS, CBG, CENTEL, CHG, CK, CKP, COM7, CPALL, CPF, CPN, DELTA, DTAC, EA, EGCO, EPG, ERW, ESSO, GFPT, GLOBAL, GPSC, GULF, GUNKUL, HANA, HMPRO, INTUCH, IRPC, IVL, JAS, JMT, KBANK, KCE, KKP, KTB, KTC, LH, MAJOR, MBK, MEGA, MINT, MTC, ORI, OSP, PLANB, PRM, PSH, PSL, PTG, PTT, PTTEP, PTTGC, QH, RATCH, ROBINS, RS, SAWAD, SCB, SCC, SGP, SIRI, SPALI, SPRC, STA, STEC, SUPER, TASCO, TCAP, THAI, THANI, TISCO, TKN, TMB, TOA, TOP, TPIPP, TRUE, TTW, TU, TVO, WHA และ SET50 Future โดยบริษัทฯ อาจจัดทำบทวิเคราะห์ของหลักทรัพย์อ้างอิงดังกล่าว ดังนั้น นักลงทุนควรศึกษารายละเอียดในหนังสือชี้ชวนของใบสำคัญแสดงสิทธิอนุพันธ์ดังกล่าวก่อนตัดสินใจลงทุน