



SET INDEX

**ดูแนวต้าน 1665-1670 จุดต่อ
หากไม่รีบทะเล่ ยังระวัง**

**แนวต้าน 1665-1670 จุดยัง
ต้องดูต่อ** เพราะรอบหลักหากยังไม่รีบ
กระชาก High พ้น 1670 จุด จะยังคง
โอกาสอ่อนตัว และจะยืนยันได้ดีขึ้นเมื่อหลุด
1655 จุด (แนวค่าเฉลี่ย 200 วัน)

ส่วนรอบเข้านี้ น่าจะดึงบวกต่อ
เพื่อทดสอบแนวต้าน 1665/1670 จุด แต่
หากเริ่มติดแรงขาย ต้องระวังการอ่อนตัว

มากขึ้น

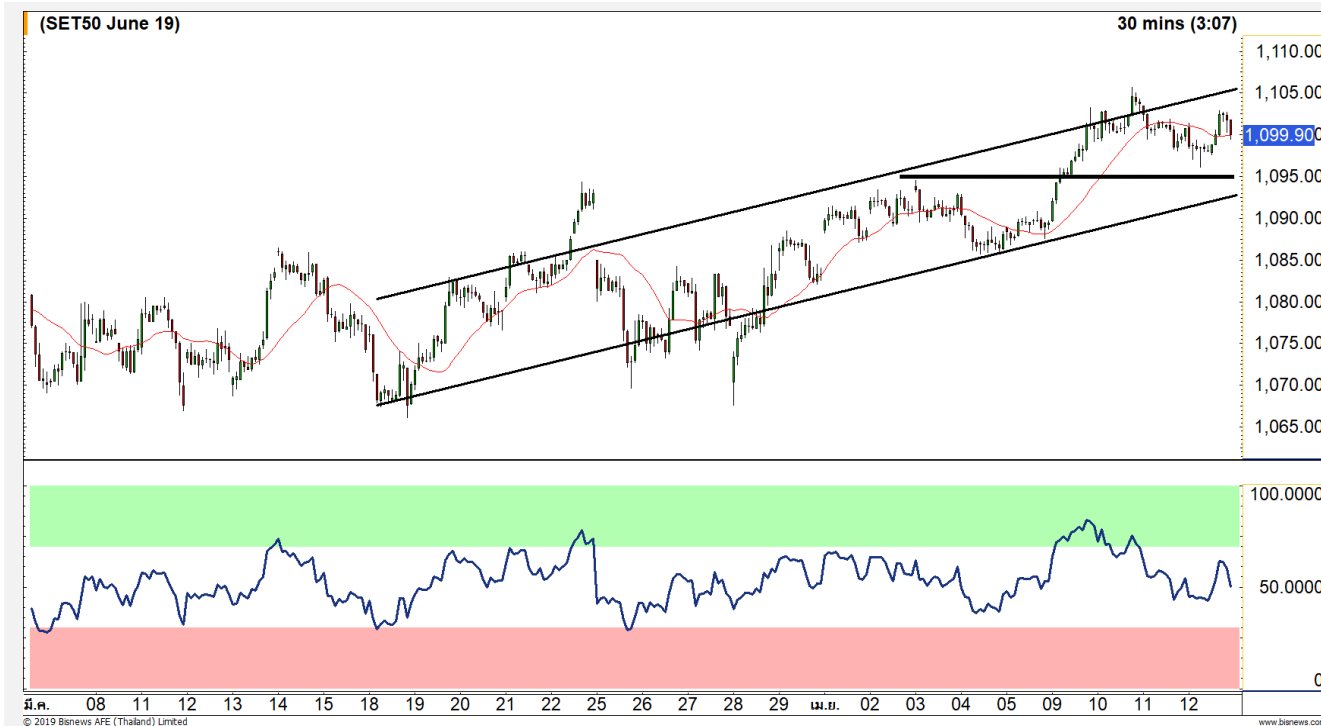
แนวรับ	1655	1651
แนวต้าน	1665	1670



Technical Review:

- S50M19 : รอบเข้าพินตัว มีแนวต้านย่อย 1103 จุด และแนวต้านหลักของวัน 1105-1107 จุด
- Momentum Trading : SPALI , GUNKUL
- Swing Trading : MINT , TU

SET50 Index Futures



รอบเข้าพื้นที่ได้ แต่ดูแนวต้านย่อย 1103 จุด และแนวต้านหลักของวัน 1105-1107 จุด

12 เม.ย. 62 นักลงทุนต่างชาติ Short สหุทธิ 3,945 สัญญา ส่วนหนึ่งเป็นการปิดสถานะ Long ในช่วงก่อนหน้า

รอบหลักไม่กระซก High พัน 1110 จุด จะมีโอกาสเริ่มอ่อนตัว แม้ว่าช่วงสั้นระยะเวลาพักตัวจะถูกยึดออกไปก็ตาม **จุดเสี่ยงจะเพิ่มขึ้น** โดยเฉพาะกลับมาต่ำกว่า 1095-1097 จุด

ขณะที่รอบเข้าคาดว่าจะฟื้นตัว แต่ยังคงจำกัด มีแนวต้านย่อย 1103 จุด และแนวต้านหลักของวัน 1105-1107 จุด

กลยุทธ์ S50M19 (รอเปิด Short)

- พอร์ตเปิด Trading Long 12 เม.ย ที่ผ่านมา ต้นทุน 1097-1099 จุด รอปิดทำกำไรที่ 1105-1107 จุด **หลุด 1096 จุดตัดขาดทุนทันที**
- พอร์ตว่าง รอเปิด Short ที่แนวต้าน 1107-1110 จุด **เกิน 1115 จุดตัดขาดทุน**

	แนวรับ		แนวต้าน		
	1097/1095	1092	1105-1107	1110	
Contracts	Long	Short	Net	YTD	
Institution	21066	25941	-4875	-28168	
Foreign	24969	28914	-3945	60464	
Local	60470	51650	8820	-32296	



SET50 Index Options

คำแนะนำ : Wait and See

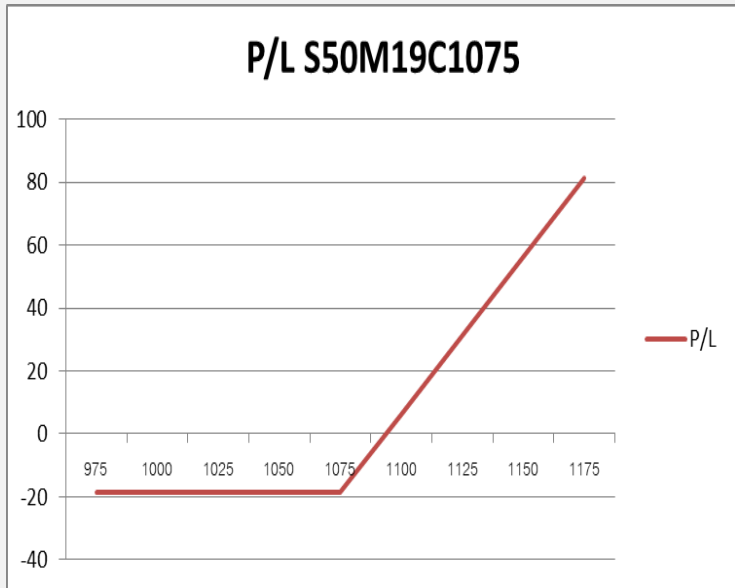
กลยุทธ์ : Wait and See

ขาดทุนสูงสุด : -

กำไรสูงสุดทางทฤษฎี : -

เป้าหมายการทำกำไร : -

จุดคุ้มทุน(เมื่อหมดอายุ) : -



SET50 Index	Long S50M19C1050	Cost	Profit/Loss
975	-100	18.7	-18.7
1000	-75	18.7	-18.7
1025	-50	18.7	-18.7
1050	-25	18.7	-18.7
1075	0	18.7	-18.7
1100	25	18.7	6.3
1125	50	18.7	31.3
1150	75	18.7	56.3
1175	100	18.7	81.3

		Price	Change	Vol.	Open Interest	Intrinsic Value	Time Value	Break Even	All-in-Premium	Implied Volatility	Delta	Effective Gearing
Call Option	S50M19C1025	76.80	-1.90	3	249	80.42	-3.62	1101.80	0.00	0.00%	1.00	13.47
	S50M19C1050	54.60	1.50	33	522	55.42	-0.82	1104.60	0.00	0.00%	1.00	19.35
	S50M19C1075	34.10	-0.70	76	1514	30.42	3.68	1109.10	0.00	5.95%	0.87	28.24
	S50M19C1100	18.10	-0.60	404	5,580	5.42	12.68	1118.10	0.01	7.27%	0.59	35.87
	S50M19C1125	8.90	-0.40	597	4,316	0.00	8.90	1133.90	0.03	8.23%	0.34	42.07
Put Option	S50M19P1025	1.90	-0.30	382	2948	0.00	1.90	1023.10	-0.07	12.06%	-0.07	-41.28
	S50M19P1050	4.40	-0.20	384	3845	0.00	4.40	1045.60	-0.05	11.65%	-0.15	-36.74
	S50M19P1075	9.10	-0.20	742	4,501	0.00	9.10	1065.90	-0.04	11.14%	-0.27	-32.40
	S50M19P1100	17.90	-0.50	557	2,979	0.00	17.90	1082.10	-0.02	10.94%	-0.44	-26.95
	S50M19P1125	33.00	-1.00	135	991	19.58	13.42	1092.00	-0.01	11.72%	-0.61	-20.42

Transportation & Logistics

	Level 1	Level 2
Support	385	380
Resistance	393	400

โมเมนตัมเป็นบวก

ดัชนีกลุ่มขนส่งและโลจิสติกส์ สามารถทะลุแนวต้านเส้น Downtrend line ขึ้นมาได้ เกิดโมเมนตัมเชิงบวก มีโอกาสที่จะได้เห็นการปรับตัวขึ้นต่อ



Construction Materials

	Level 1	Level 2
Support	11000	11800
Resistance	11270	11400

Technical Rebound

ดัชนีกลุ่มวัสดุก่อสร้าง เริ่มเห็นแรงซ็อกกลับเข้ามาในรอบสั้น ทำให้ประเมินได้ว่าทิศทางช่วงนี้เป็นลักษณะ Technical Rebound

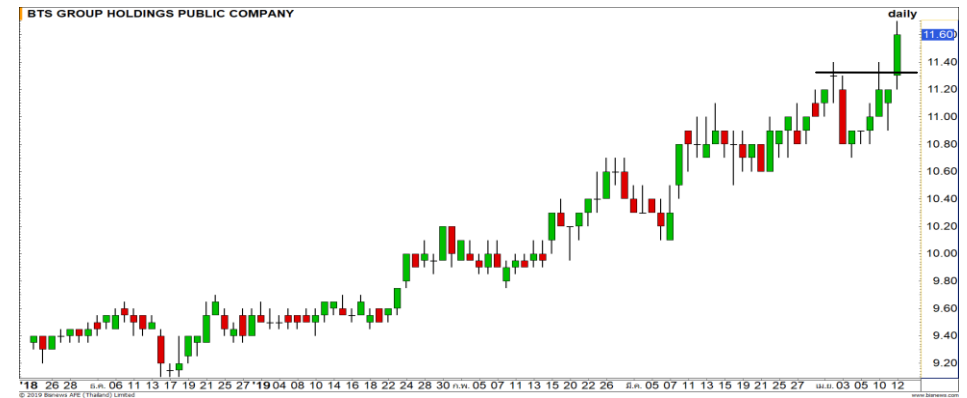


Top Most Active



Support 5.60 5.50 Resistance 5.80 5.95

IRPC : ราคาอ่อนตัวลงมาใกล้บริเวณกรอบแนวรับ 5.60 บาท ประเมิน Downside จำกัด มีโอกาสได้เห็นการดีดตัวกลับที่บริเวณนี้



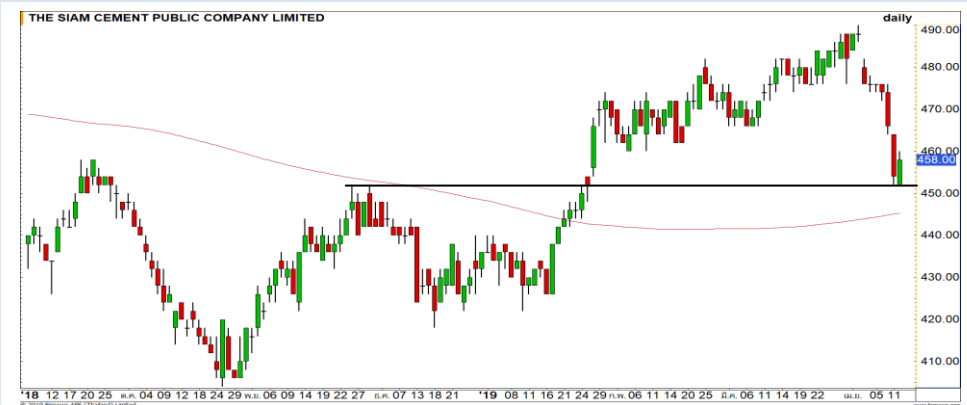
Support 11.40 11 Resistance 11.70 12

BTS : แรงซื้อแข็งแกร่ง ราคากำลังขึ้นทำ High ใหม่ต่อเนื่อง วางเป้าหมายถัดไปที่ระดับ 12 บาท



Support 5.05 5 Resistance 5.30 5.40

TRUE : แท่งเทียนเกิดรูปแบบ Evening star ทำให้มีโอกาสได้เห็นการชะลอตัวในรอบระยะสั้นนี้ วางแนวรับ 5 บาท เป็นด่านสำคัญ



Support 456 452 Resistance 464 470

SCC : มีแรงซื้อถล่มเข้ามา หลังราคาลงไปแตะระดับ 452 บาท ประเมินเข้าสู่รอบ Technical Rebound ในช่วงนี้

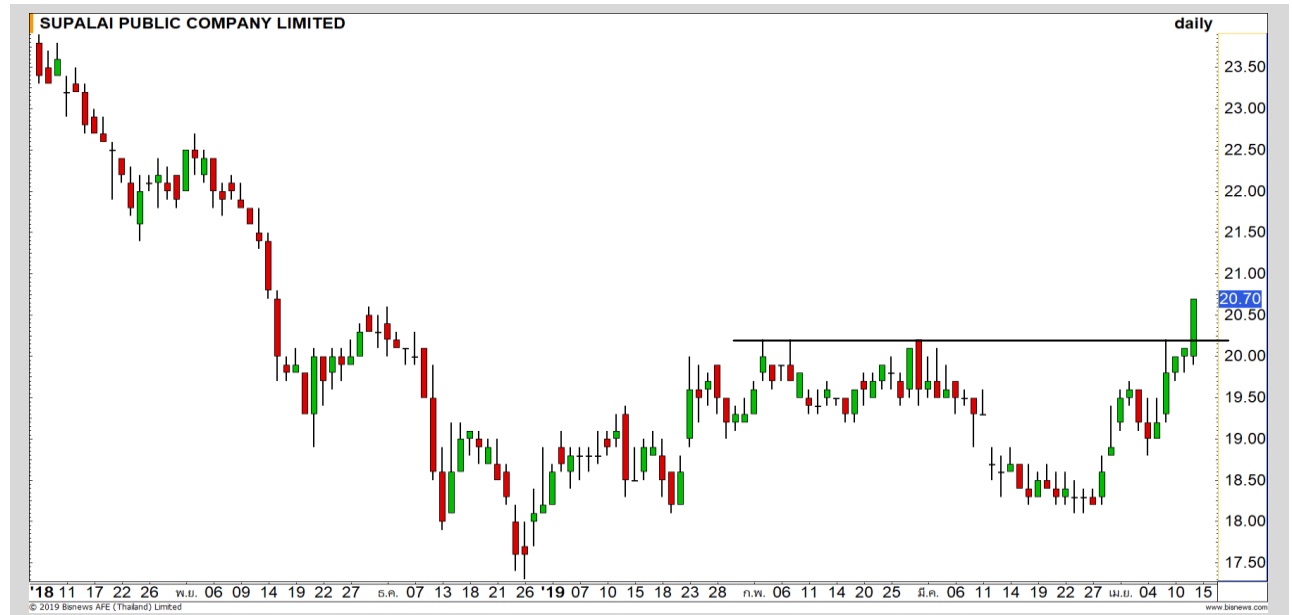
Momentum Trading

SPALI

Support | 20.30
Resistance | 21.50
Stop loss | 19.90

คำแนะนำระยะสั้น (BUY)

ราคาทะลุกรอบแนวต้านสำคัญที่บริเวณ 20.20 บาทขึ้นมาได้ เกิดโมเมนตัมเชิงบวก Upside ถูกเปิดกว้าง มีโอกาสได้เห็นการปรับตัวขึ้นต่อของราคา

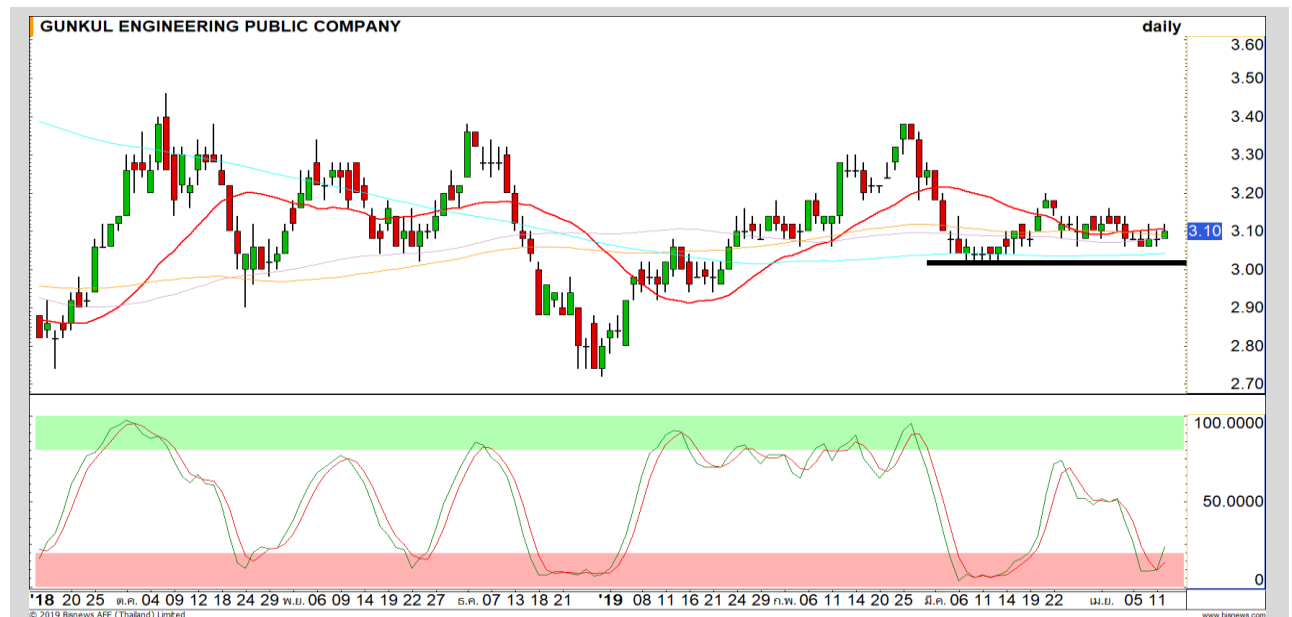


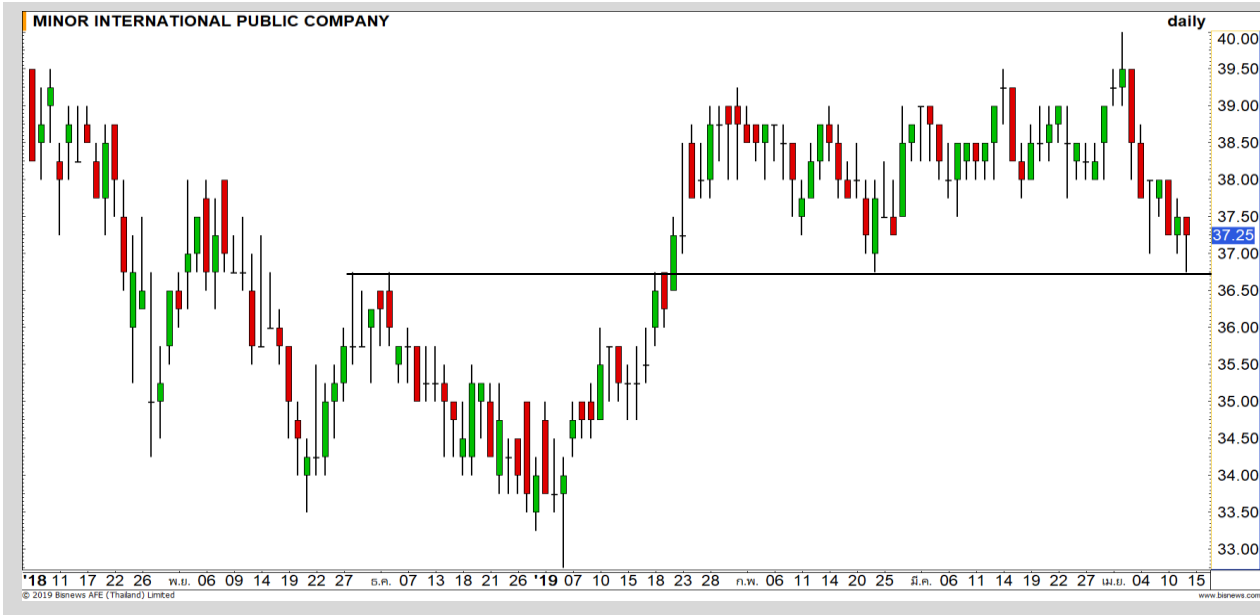
GUNKUL

Support | 3.06
Resistance | 3.20
Stop loss | 3.02

คำแนะนำระยะสั้น (BUY)

ราคาฟอร์มตัว Double Bottoms คาดว่าจะทยอยฟื้นตัวจากระยะ Oversold โดยเมื่อผ่านแนวต้าน 3.12 บาทได้ น่าจะให้รอบฟื้นต่อเนื่อง เป้าหมาย 3.20 บาท



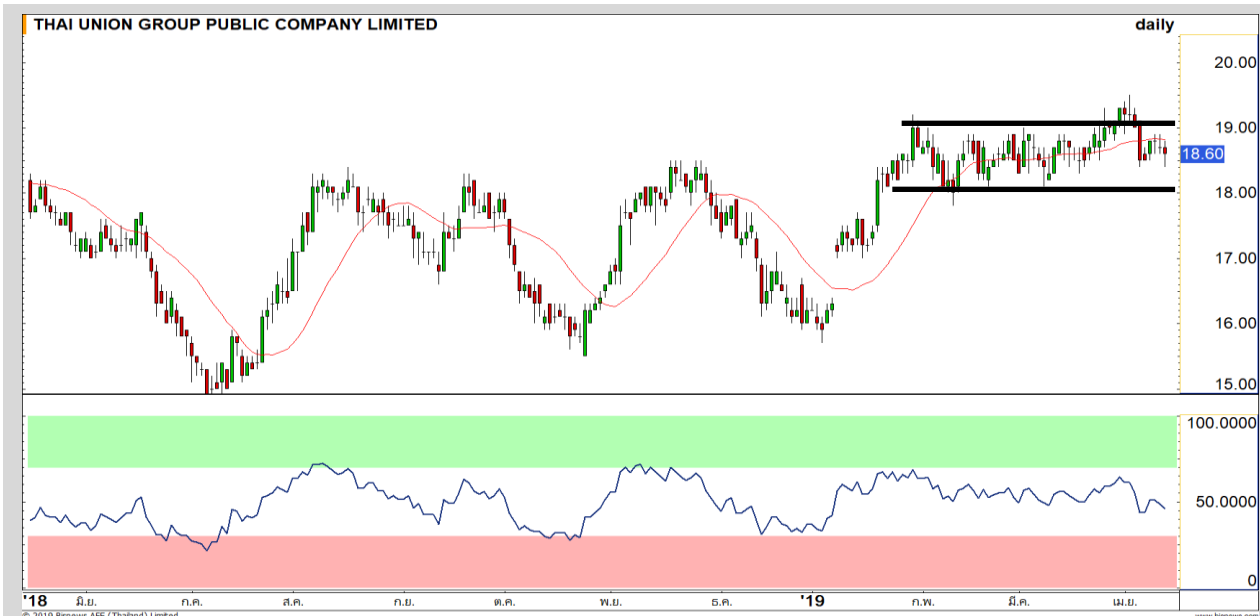


Support	37
Resistance	38/38.50
Stop loss	36.50

คำแนะนำระยะสั้น (BUY)

แท่งเทียนเกิดรูปแบบ Hammer ที่บริเวณแนวรับสุดท้าย 36.75 บาท ประเมินมีโอกาสการฟื้นตัวค่อนข้างสูง วางเป้าหมายที่ 38/38.50 บาท

MINT



Support	18.40
Resistance	18.90-19.20
Stop loss	18.20

คำแนะนำระยะสั้น (BUY)

ศุกร์ที่ผ่านมาราคาลงมาทดสอบ Low เดิม 18.40 บาท และมี Bullish Divergence คาดราคามีโอกาสฟื้นกลับ โดยเฉพาะผ่านแนวต้าน 18.90 บาท จะเปิด Upside

TU

PTTGC



เทียบราคาก่อนหน้า

Close Price	%Change
70.50	-0.70%

(ข้อมูล ณ เวลา 17.00 น. ของวันก่อนหน้า)

ยังคงรอซื้อคืน

แนวรับ		แนวต้าน	
69	68.75	71.25	71.75

ศุกร์ที่ผ่านมาราคาลงมาแตะ Low 69.75 บาท
 คาดยังพักตัวระยะสั้นไม่สุด
 ฉะนั้นต้นทุนทำ SBL ในช่วง 69.75-70.25 บาท
 ยังคงรอซื้อคืนที่แนวรับ 68.75-69 บาท

ปริมาณหุ้นที่ให้ยืมเพื่อขายชอร์ต

Stock	Available for borrowing (Share)
PTTGC	1,360,200

(ข้อมูล ณ เวลา 9.00 น. ของวันก่อนหน้า)

ทะลุแนวต้าน 71.75 บาท ตัดขาดทุนทันที

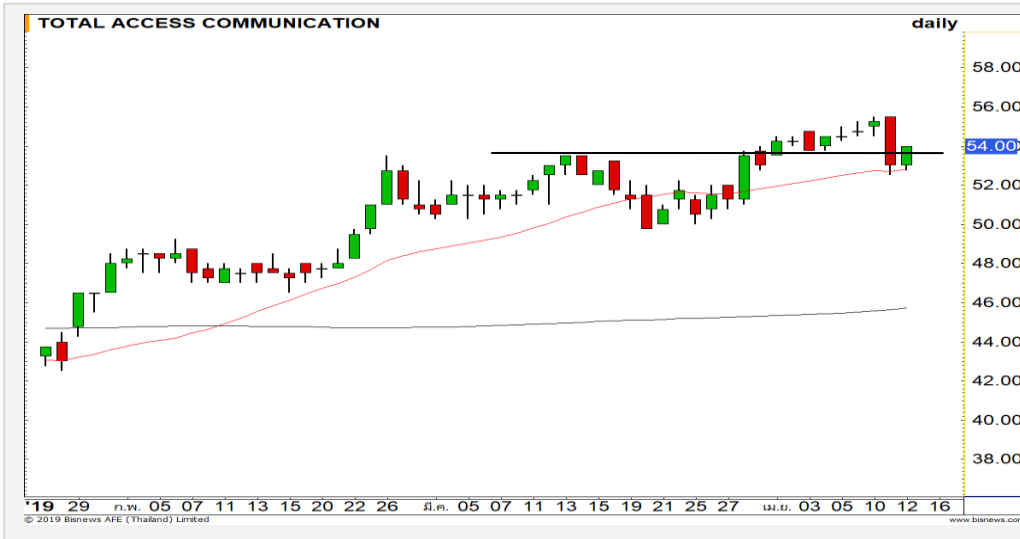
สอบถามข้อมูลเพิ่มเติม กรุณาติดต่อ
 ฝ่ายธุรกิจยืมและให้ยืมหลักทรัพย์

โทรศัพท์ : 02-658-9699

Email: sbl@fnsyus.com



DTAC : DTAC24C1906A



แนวรับ		แนวต้าน	
53.50	52.25	55.50	56.50

ราคาพักตัวลงมาที่แนวรับ High เดิมที่ 53.50 บาท พร้อมกับเกิดสัญญาณการติดตัวจากแท่งลักษณะ Bullish Harami คาดราคามีฟื้นตัวตามแนวโน้มเดิมขาขึ้น

ยกเว้นหลุด 52.25 บาทต้องตัดขาดทุน



สอบถามข้อมูลเพิ่มเติม
โทรศัพท์ 02-658-9915
Email: dw@fnsyrus.com
Line: @dw24

ตารางราคา

* ตารางราคาใช้เปรียบเทียบในการซื้อขายช่วง market open เท่านั้น ไม่รวมช่วง market call

Underlying Bid*	DW Bid Price(THB) *				
	18-Apr-2019	19-Apr-2019	22-Apr-2019	23-Apr-2019	24-Apr-2019
54.75	0.69	0.69	0.68	0.67	0.67
54.50	0.68	0.67	0.67	0.66	0.65
54.25	0.66	0.66	0.65	0.64	0.64
54.00	0.65	0.64	0.64	0.63	0.62
53.75	0.63	0.63	0.63	0.61	0.61
53.50	0.62	0.62	0.61	0.60	0.60
53.25	0.61	0.60	0.60	0.59	0.58
53.00	0.59	0.59	0.59	0.57	0.57
52.75	0.58	0.58	0.57	0.56	0.56

Name	DTAC24C1906A	Implied Volatility	64.00%
Underlying	DTAC	Delta	60.48%
Type	Call	Listing Date	10-Jan-2019
Strike	52.200	Last Trading Date	28-Jun-2019
Conversion Ratio	10.95000	Expire Date(Maturity Date)	03-Jul-2019
Moneyess	2.97% ITM	outstanding (16-Apr-2019)	0

Volume Outperformed

Stock	Last	Base Vol	Volume	%Vol up
TPIPL	2.02	2,054,700	5,010,200	143.84%
WHA	4.18	11,965,300	17,527,400	46.49%
BANPU	16.00	5,664,200	5,664,200	44.12%
LH	10.70	16,291,500	22,245,300	33.55%
CPN	74.75	4,369,600	5,564,300	29.40%

หมายเหตุประกอบการเลือก Volume Outperformed

- ไม่นับรวม DW และ Warrant
- ราคาหุ้นไม่ต่ำกว่า 1 บาท
- ปริมาณซื้อขาย (Volume) ต่อวันมากกว่า 5,000,000 หุ้น
- %Vol Up หมายถึง ปริมาณการซื้อขายมากกว่าวันก่อนหน้า โดยคิดเป็นเปอร์เซ็นต์
- ข้อมูลจาก Finansia Hero

** เนื่องจากหุ้นในกลุ่มนี้ส่วนใหญ่เป็นหุ้นที่ผันผวนแรงกว่าตลาด
นักลงทุนควรใช้ความระมัดระวังเป็นพิเศษ **



TPIPL : เริ่มมีแรงซื้อเข้ามา ในขณะที่พักตัวไม่หลุด Uptrend Line ของภาพหลัก คาดมีโอกาสได้เห็นปรับตัวขึ้นอีกครั้ง

Support	2.00	1.97
Resistance	2.06	2.10



CPN : เริ่มมีแรงซื้อขึ้นมาจ่อแนวต้านย่อย 75 บาท คาดราคามีโอกาสทะลุผ่าน และขึ้นทดสอบที่แนวต้านถัดไปที่ 76.50 บาท

Support	74	73
Resistance	76	76.50

Crude Oil (WTI)

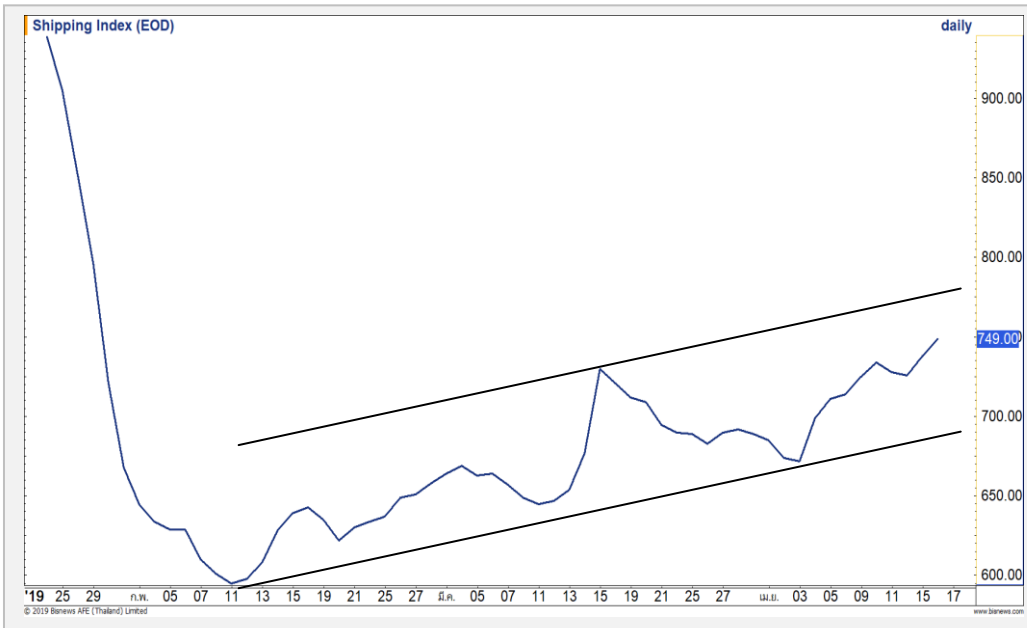


	Level 1	Level 2
Support	63	60
Resistance	65	68

มีโอกาสสร้าง High ใหม่

ราคาน้ำมัน WTI ความกังวลทั้งการคว่ำอหฺรณของสหรัฐและเหตุการณ์ไม่สงบที่เกิดขึ้นในลิเบีย หนุนให้ราคาน้ำมันในตลาดโลกปรับตัวสูงขึ้น ทางเทคนิคมีโอกาสดูเห็นการสร้าง High ใหม่ของราคา

Shipping Index



	Level 1	Level 2
Support	730	700
Resistance	780	800

Sideway Up

ดัชนีค่าระวางเรือ ทิศทางการแกว่งตัวของดัชนียังคงเป็นลักษณะ Sideway Up มีกรอบแนวต้านด้านบนรอบนี้ที่ 800 จุด

Gold Futures

ดีระยะสั้น แต่ภาพหลักเป็นลบแล้ว

นักลงทุนขายทองคำที่เป็นสินทรัพย์ปลอดภัย หลังการเจรจาการค้ามีความคืบหน้า ประกอบกับตลาดหุ้นสหรัฐที่ปรับตัวขึ้น

ภาพทางเทคนิคของราคาทองคำหลุดแนวรับสำคัญ 1280 ดอลลาร์ลงมา ทำให้ภาพหลักกลับเป็นแนวโน้ม Sideway Down

แม้ว่าจะมีสัญญาณการดีดตัวระยะสั้นจาก Bullish Divergence ใน Stochastic แต่มองเป็นเพียงการดีดระยะสั้นเท่านั้น

คำแนะนำระยะสั้น GOM19

- พอร์ตว่างนะ Wait and See

วันที่ 16 เม.ย. 2019
กองทุน SPDR ลดการถือครองทองคำ
-5.58 ตัน ลงมาที่ระดับ 752.27 ตัน



แนวรับ		แนวต้าน	
1270	1267	1280	1283

Contracts	Long	Short	Net	YTD
Institution	8770	11616	-2846	-6234
Foreign	1647	11781	-10134	60464
Local	18180	5200	12980	-32296

USD Futures

แกว่งตัวเกาะกรอบการทยอยอ่อนค่าต่อเนื่อง

ภาพทางเทคนิคค่าเงินบาทแกว่งตัวอ่อนค่าสลับ
แข็งค่า โดยในกรอบการทยอยอ่อนค่าช่วงวันหยุดที่ผ่านมา
ยังรักษาภาพของการอ่อนค่าในลักษณะ Sideway Up ไว้
ได้

ฉะนั้นมีโอกาสได้เห็นการอ่อนตัวตัวเข้าใกล้ 32.00
บาท/ดอลลาร์ (แนวต้านสำคัญ) อีกระลอก

คำแนะนำระยะสั้น USDM19

- พอร์ตวางนะ Wait and See



แนวรับ		แนวต้าน	
31.75	31.70	31.85	31.90

Market Summary & Theoretical Price

SET50 Index Futures

Series	Settle	Change	Vol Contracts	Vol Change	OI	OI Change	Days to Delivery	Theoretical			Div. Yield	Fund Rate	Basis	Premium Discount
								Theoretical	Lower	Upper				
S50J19	1103.2	0.9	6	4	263	1	12	1106.05	1105.69	1107.96	0.02%	1.75%	-2.22	-2.85
S50K19	1102.2	0.9	1	0	323	1	43	1107.20	1105.90	1114.04	0.38%	1.75%	-3.22	-5.00
S50M19	1100.0	-0.4	96422	4294	290879	-1484	71	1106.95	1104.80	1118.24	1.04%	1.75%	-5.42	-6.95
S50U19	1096.5	0.1	8257	1046	18477	243	163	1104.04	1099.10	1129.95	2.03%	1.75%	-8.92	-7.54
S50Z19	1095.2	-0.6	950	-319	5743	250	254	1095.19	1087.50	1135.57	3.08%	1.75%	-10.22	0.01
S50H20	1092.4	-0.7	869	222	1838	73	345	1089.85	1079.40	1144.71	3.24%	1.75%	-13.02	2.55

Gold Futures

Series	Settle	Change	Vol Contracts	Vol Change	OI	OI Change	Days to Delivery	Theoretical			Premium / Discount	Risk Free Rate
								Theoretical	Lower	Upper		
GFJ19	19600	-130	435	158	1155	-119	10	19301	19296	19329	299.19	1.75%
GFM19	19670	-130	177	30	651	26	71	19357	19320	19554	312.77	1.75%
GFQ19	19750	-160	73	62	181	-32	134	19416	19345	19787	334.50	1.75%

Gold Online Futures

Series	Settle	Change	Vol Contracts	Vol Change	OI	OI Change	Days to Delivery	Theoretical
GOM19	1302.80	-8.40	4166	-2581	9929	437	71	1280.23

USD Futures

Series	Settle	OI Change	Days to Delivery	Theoretical	Basis
USDJ19	31.86	0.00	12	31.84	0.05
USDK19	31.79	0.02	43	31.92	-0.02
USDM19	31.77	0.02	72	31.99	-0.04
USDU19	31.74	-0.02	163	32.22	-0.07

DISCLAIMER: รายงานฉบับนี้จัดทำโดยบริษัทหลักทรัพย์ ฟินันเซีย ไซรัส จำกัด (มหาชน) "บริษัท" ข้อมูลที่ปรากฏในรายงานฉบับนี้ถูกจัดทำขึ้นบนพื้นฐานของแหล่งข้อมูลที่เชื่อว่าหรือควรเชื่อว่ามีที่น่าเชื่อถือ และหรือมีความถูกต้อง อย่างไรก็ตามบริษัทไม่รับรองความถูกต้อง/ครบถ้วนของข้อมูลดังกล่าว ข้อมูลและความเห็นที่ปรากฏอยู่ในรายงานฉบับนี้อาจมีการเปลี่ยนแปลง แก้ไข หรือเพิ่มเติมได้ตลอดเวลาโดยไม่ต้องแจ้งให้ทราบล่วงหน้า บริษัทไม่มีความประสงค์ที่จะชักจูงหรือชี้ชวนให้ผู้ลงทุน ลงทุนซื้อหรือขายหลักทรัพย์ตามที่ปรากฏในรายงานฉบับนี้ รวมทั้งบริษัทไม่ได้รับประกันผลตอบแทนหรือราคาของหลักทรัพย์ตามข้อมูลที่ปรากฏแต่อย่างใด บริษัทจึงไม่รับผิดชอบต่อความเสียหายใดๆ ที่เกิดขึ้นจากการนำข้อมูลหรือความเห็นในรายงานฉบับนี้ไปใช้ไม่ว่ากรณีใดก็ตาม ผู้ลงทุนควรศึกษาข้อมูลและใช้ดุลยพินิจอย่างรอบคอบในการตัดสินใจลงทุน

บริษัทขอสงวนลิขสิทธิ์ในข้อมูลและความเห็นที่ปรากฏอยู่ในรายงานฉบับนี้ ห้ามมิให้ผู้ใดนำข้อมูลและความเห็นในรายงานฉบับนี้ไปใช้ประโยชน์ คัดลอก ตัดแปลง ทำซ้ำ นำออกแสดงหรือเผยแพร่ต่อสาธารณชนไม่ว่าทั้งหมดหรือบางส่วน โดยไม่ได้รับอนุญาตเป็นลายลักษณ์อักษรจากบริษัทล่วงหน้า การลงทุนในหลักทรัพย์มีความเสี่ยง ผู้ลงทุนควรศึกษาข้อมูลและพิจารณาอย่างรอบคอบก่อนการตัดสินใจลงทุน

บริษัทหลักทรัพย์ ฟินันเซีย ไซรัส จำกัด (มหาชน) อาจเป็นผู้ดูแลสภาพคล่อง (Market Maker) และผู้ออกใบสำคัญแสดงสิทธิอนุพันธ์ (Derivative Warrants) บนหลักทรัพย์ที่ปรากฏอยู่ในรายงานฉบับนี้ โดยบริษัท อาจจัดทำทวีเคาระห์ของหลักทรัพย์อ้างอิงดังกล่าวนี้ ดังนั้น นักลงทุนควรศึกษารายละเอียดในหนังสือชี้ชวนของใบสำคัญแสดงสิทธิอนุพันธ์ดังกล่าวก่อนตัดสินใจลงทุน