



SET INDEX

มี **Downside** จำกัด แม้ว่าจะมี
Sentiment ภายนอกกดดัน

รอบเช้าคาดว่าแนวต้านยังจำกัด
1770 จุด หรือ 1778 จุด มีโอกาสที่จะ
เกิดแรงเหวี่ยงราย ชม. ภาพรวมเข้านี้จึง
เน้นแกว่งออกข้าง 1760-1770 จุด

แต่จะพบว่า Downside รวมของ
ภาพหลักค่อนข้างปิดความเสี่ยงสำหรับ
การเกิดระยะไหลลึกๆ เพราะรอบหลักมี
โอกาสฟื้นตัวต่อเนื่องไปที่แนวต้าน
เบื้องต้น 1780-1785 จุดในระยะถัดไป

จุดเสี่ยงจะเกิดก็ต่อเมื่อวันนี้ถึง

Low หลุดแนวรับ 1755 จุด และไม่เกิด
การฟื้นตัวจนปิดต่ำกว่า 1755 จุด

แนวรับ	1760	1755
แนวต้าน	1770	1778

SET

daily



Technical Review:

- S50M18: รอบเช้าจำกัดแนวต้านไว้ที่ 1167 จุด มีอ่อนตัวราย ชม. แต่จำกัด Downside เช่นกัน
- Momentum Trading : BEAUTY , AH
- Swing Trading : ASAP , MEGA

SET50 Index Futures



**รอบเช้าจำกัดแนวต้านที่ 1167 จุด
แต่จะพบว่า Downside จำกัดเช่นกัน**

12 เม.ย. 61 นักลงทุนต่างชาติ Long สุทธิ
ต่อเนื่อง 2,525 สัญญา (3 ม.ค.- 12 เม.ย. 61 มียอดสะสม
ฝั่ง Long สุทธิ 8,722 สัญญา)

ภาพรวมรอบเช้ายังไม่ข้ามแนวต้าน 1167 จุด มี
โอกาสถูกขายรายทาง ทำให้ภาพรวมวันนี้เน้น Sideway
1155-1167 จุด ระยะถอยรายทางไม่ควรหลุด 1154 จุด
เพื่อคงโอกาสฟื้นตัว และจะมี Momentum บวกต่อเมื่อ
ผ่านแนวต้าน Downtrend ณ ระดับ 1172 จุด เพื่อเปิด
Upside รอทดสอบแนวต้านช่วงถัดมา 1180-1190 จุด

โดย Upside ดังกล่าวจะถูกปิดเมื่อหลุดแนวรับ
1154 จุด

กลยุทธ์ S50M18 (Trading Long)

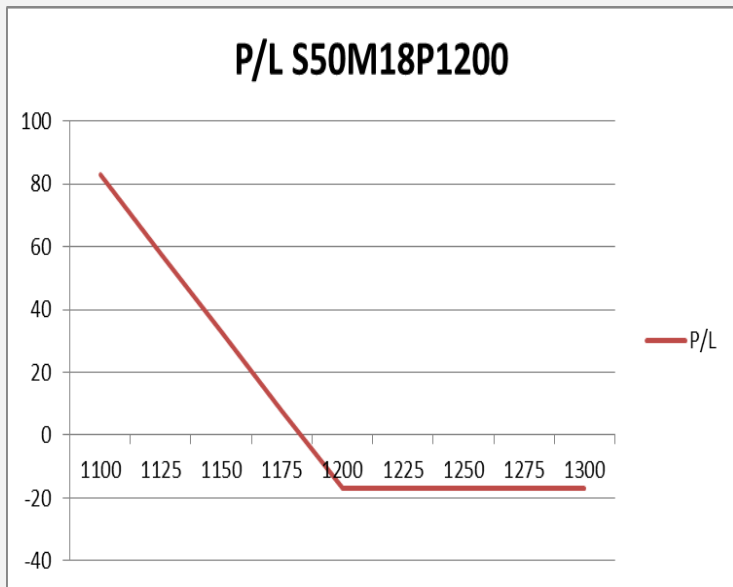
- พอร์ตถือ Long ต้นทุนไม่ต่ำกว่า 1155 จุด ถือรอ
ระยะดีดเข้าหาแนวต้าน 1167-1170 จุดปิดทำกำไร
(บางส่วนทำกำไรเมื่อ 12 เม.ย. ที่ผ่านมา ณ ระดับ
1165 จุดไปแล้ว) กรณีหลุดแนวรับ 1154 จุดตัด
ขาดทุน และเปิด Short ตาม
- พอร์ตว่างรอดูช่วงย่อ ไม่หลุดแนวรับ 1154 จุด
แนะนำเปิด Long กรณีหลุด 1154 จุดตัดขาดทุน
และเปิด Short ตาม

แนวรับ		แนวต้าน	
--------	--	---------	--

1158 1154 1167 1174

Contracts	Long	Short	Net	YTD
Institution	18160	19095	-935	12673
Foreign	22516	19991	2525	8722
Local	65183	66773	-1590	-21395

SET50 Index Options



คำแนะนำ : Wait and See

กลยุทธ์ : -
 ขาดทุนสูงสุด : -
 กำไรสูงสุดทางทฤษฎี : -
 เป้าหมายการทำกำไร : -
 จุดคุ้มทุน(เมื่อหมดอายุ) : -

SET50 Index	Long S50H18P1150	Cost	Profit/Loss
1100	100	17.1	82.9
1125	75	17.1	57.9
1150	50	17.1	32.9
1175	25	17.1	7.9
1200	0	17.1	-17.1
1225	-25	17.1	-17.1
1250	-50	17.1	-17.1
1275	-75	17.1	-17.1
1300	-100	17.1	-17.1

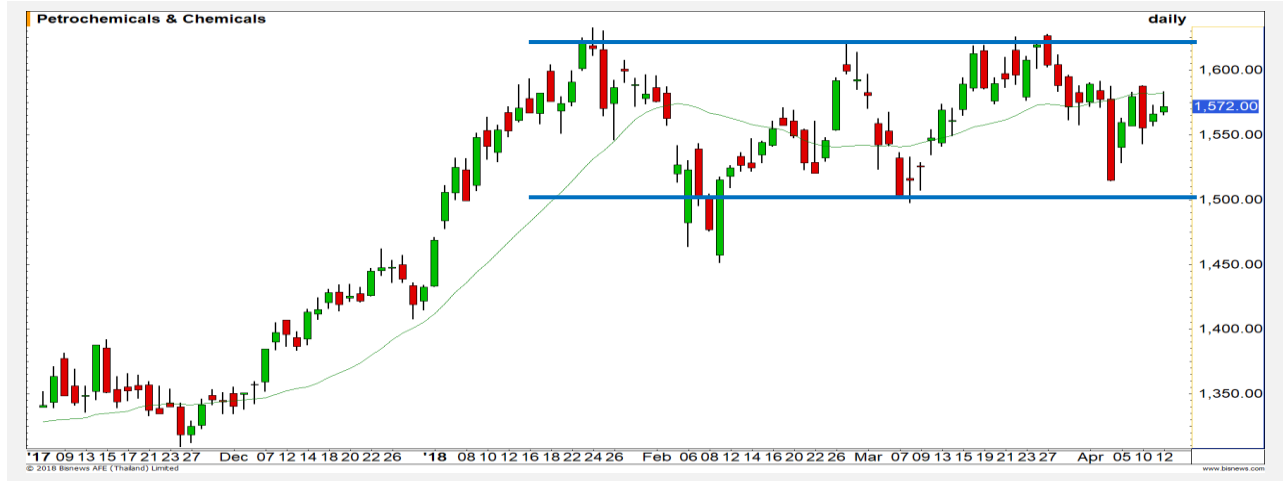
		Price	Change	Vol.	Open Interest	Intrinsic Value	Time Value	Break Even	All-in-Premium	Implied Volatility	Effective Gearing
Call Option	S50M18C1100	76.60	4.60	5	65	66.38	10.22	1176.60	0.01	14.66%	12.71
	S50M18C1125	56.80	1.20	7	314	41.38	15.42	1181.80	0.01	14.27%	15.21
	S50M18C1150	41.90	1.40	110	771	16.38	25.52	1191.90	0.02	15.02%	17.08
	S50M18C1175	29.60	0.80	118	2,411	0.00	29.60	1204.60	0.03	15.38%	19.25
	S50M18C1200	19.10	0.10	188	3,458	0.00	19.10	1219.10	0.05	15.13%	22.37
Put Option	S50M18P1100	11.00	-0.80	260	2,677	0.00	11.00	1089.00	-0.07	17.58%	-21.77
	S50M18P1125	18.60	-0.80	180	2,916	0.00	18.60	1106.40	-0.05	17.99%	-18.78
	S50M18P1150	29.30	0.30	176	2,448	0.00	29.30	1120.70	-0.04	18.62%	-16.01
	S50M18P1175	40.00	-2.70	113	1,288	8.62	31.38	1135.00	-0.03	17.93%	-14.75
	S50M18P1200	56.90	-0.20	21	870	33.62	23.28	1143.10	-0.02	19.04%	-12.32

Petrochemicals

	Level 1	Level 2
Support	1540	1500
Resistance	1600	1630

แกว่งในกรอบ

ภาพหลักยังไม่มีแนวโน้มที่ชัดเจนเป็นการแกว่งตัว Sideway ในกรอบ 1500-1630 จุด



Construction Services

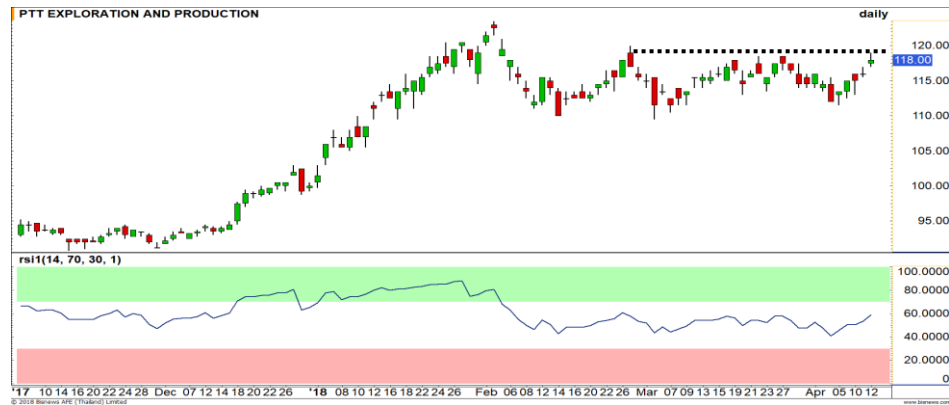
	Level 1	Level 2
Support	94	93
Resistance	96.50	100

มีโอกาสดีดกลับ

แนวโน้มหลักยังเป็นขาลง แต่สังเกตจาก MACD ที่ยกตัวสูงขึ้นอย่างต่อเนื่อง ทำให้ประเมินว่าดัชนีมีโอกาสดีดกลับได้เช่นกัน โดยต้องรอ Confirm การกลับมาปิดเหนือ MA20



Top Most Active



Support 116 113 Resistance 119 123

PTTEP (DAY): หากราคาสามารถทะลุผ่านแนวต้านหลักที่ 119 บาทได้ จะทำให้ Upside กลับมาเปิดกว้าง สร้างระยะทางการปรับตัวขึ้นต่อ



Support 294 280 Resistance 310 320

KTC (DAY): รอบหลักแล้วยังให้นำหนักการพักตัวปรับฐาน หลังราคาขึ้นติดแนวต้านหลักที่ 333 บาท ให้รอดูแนวรับการชะลอตัวที่บริเวณ 294/280 บาท



Support 32.50 30.50 Resistance 36 40

EA (DAY): ภาพราย 60 นาที ราคากำลังฟอร์มตัวรูปแบบ Inverse Head and Shoulder รอการผ่านแนวต้าน 36 บาท เพื่อยืนยันรูปแบบดังกล่าว



Support 482 476 Resistance 492 496

SCC (DAY): แนวโน้มลักษณะ Sideway Down ได้เส้น Downtrend line มีความเสี่ยงที่จะลงแตะ 482 บาทอีกครั้ง

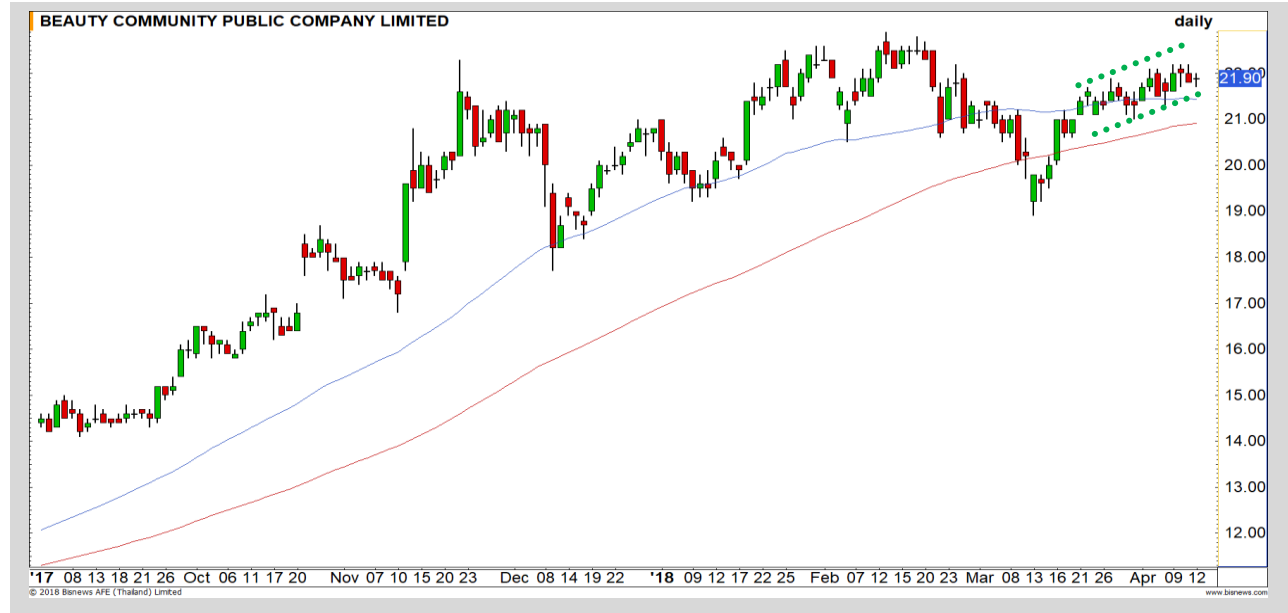
Momentum Trading

BEAUTY

Support | 21.60
Resistance | 22.70
Stop loss | 21.20

คำแนะนำระยะสั้น (BUY)

ภาพโดยรวมในทางเทคนิคของราคายังคงเป็นเชิงบวก ในรอบหลักราคามีโอกาสได้เห็นการขึ้นแตะระดับ High เดิมที่ 22.70 บาท อีกครั้ง



AH

Support | 35
Resistance | 38-39
Stop loss | 34

คำแนะนำระยะสั้น (BUY)

Breakout ออกจาก Channel เป็นสัญญาณบวก มองรอบการปรับตัวขึ้นต่อ โดยมีเป้าหมายอยู่ที่บริเวณ 38-39 บาท



Swing Trading



Support	8.90
Resistance	9.50/10
Stop loss	8.60

คำแนะนำระยะสั้น (BUY)

ราคาอ่อนตัวลงมาใกล้แนวรับเส้นค่าเฉลี่ย 100 วัน เรามอง Downside จำกัด ระยะสั้นมีโอกาสได้เห็นการติดกลับค่อนข้างสูง วางเป้าหมายแนวต้าน 9.50/10 บาท

ASAP



Support	39.75
Resistance	42.50/46
Stop loss	38.50

คำแนะนำระยะสั้น (BUY)

ราคาอยู่ที่แนวรับของเส้น Uptrend Line และจากแท่งเทียนล่าสุดมีแรงซ็อกกลับเข้ามา ทำให้ประเมินว่าราคามีโอกาสที่จะรีบาวนด์ขึ้นต่อเนื่อง

MEGA

BANPU



เทียบราคาก่อนหน้า

Close Price	%Change
20.40	-0.49%

(ข้อมูล ณ เวลา 17.00 น. ของวันก่อนหน้า)

จังหวะดีดไม่ข้ามแนวต้าน 21 บาท

มีสัญญาณการทำ SBL

แนวรับ		แนวต้าน	
20	19.50	21	21.50

คาดว่าราคาหุ้นจะถูกกดดันจากแรงกดของ Downtrend ระยะสั้นที่ 21.50 บาท โดยมีแนวต้านสำคัญระหว่างทางขวางอยู่ที่ 21 บาท ไม่ผ่านแนวนี้อาจมีจังหวะทำ SBL ระยะสั้น เพื่อรอซื้อคืนที่แนวรับ 20 บาท

ปริมาณหุ้นที่ให้ยืมเพื่อขายชอร์ต

Stock	Available for borrowing (Share)
BANPU	9,881,300

(ข้อมูล ณ เวลา 9.00 น. ของวันก่อนหน้า)

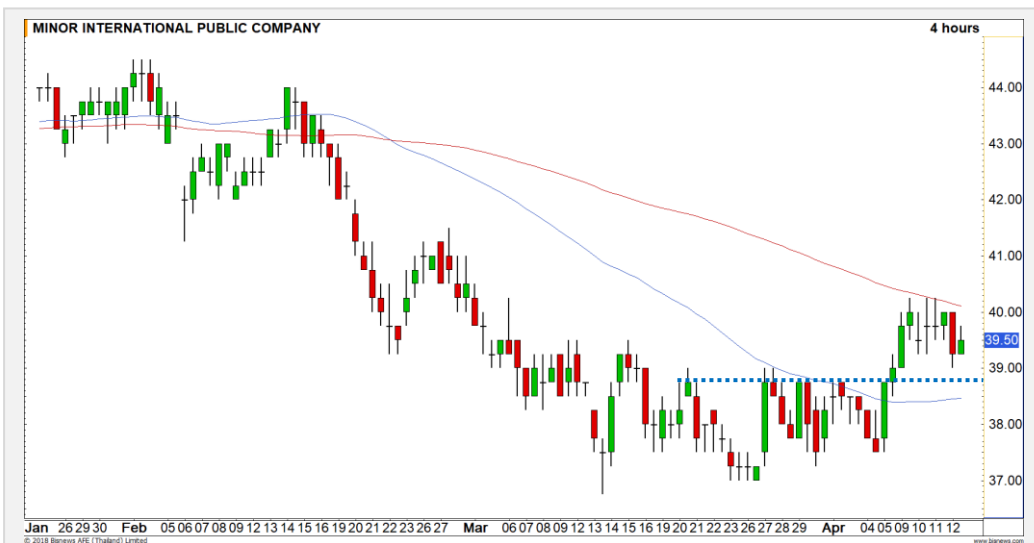
ทะลุแนวต้าน 21 บาท ไม่แนะนำทำ SBL

สอบถามข้อมูลเพิ่มเติม กรุณาติดต่อ ฝ่ายธุรกิจยืมและให้ยืมหลักทรัพย์

โทรศัพท์ : 02-658-9699

Email: sbl@fnস্যrus.com

MINT : MINT24C1807A



แนวรับ		แนวต้าน	
39	38.25	40	41.25

ราคาย่อตัว Pullback ลงมา ใกล้แนว Breakout เดิมที่บริเวณ 38.75 บาท เรามองบริเวณนี้สามารถใช้เป็นจังหวะเก็งกำไรเล่นรอบการแกว่งตัวที่ดี ราคามีโอกาสสวนตัวกลับเพื่อขึ้นไปทดสอบแนวต้าน 40 บาทอีกครั้ง และยังสามารถลุ้นการสร้าง High ใหม่ของราคา



สอบถามข้อมูลเพิ่มเติม
โทรศัพท์ 02-658-9915
Email: dw@fnsyrus.com
Line: @dw24

ตารางราคา

* ตารางราคาใช้เปรียบเทียบในการซื้อขายช่วง market open เท่านั้น ไม่รวมช่วง market call

Name	MINT24C1807A	Implied Volatility	40.00%
Underlying	MINT	Delta	5.33%
Type	Call	Listing Date	24-Jan-2018
Strike	57.272	Last Trading Date	31-Jul-2018
Conversion Ratio	5.79139	Expire Date(Maturity Date)	06-Aug-2018
Moneyness	-45.92% OTM	outstanding (16-Apr-2018)	92,000

Underlying Bid*	DW Bid Price(THB) *				
	17-Apr-2018	18-Apr-2018	19-Apr-2018	20-Apr-2018	23-Apr-2018
40.25	0.04	0.04	0.04	0.04	0.04
40.00	0.04	0.04	0.04	0.04	0.03
39.75	0.04	0.03	0.03	0.03	0.03
39.50	0.03	0.03	0.03	0.03	0.03
39.25	0.03	0.03	0.03	0.03	0.03
39.00	0.03	0.03	0.03	0.03	0.02
38.75	0.03	0.03	0.02	0.02	0.02
38.50	0.02	0.02	0.02	0.02	0.02
38.25	0.02	0.02	0.02	0.02	0.02

TOP GAINER AND LOSER

5 TOP MAINBROAD GAINER

Rank	Stock	PClose	%Change	Support	Resistance	Trend (1 Week)	Technical View
1	TTCL	7.65	+13.33	7.10/6.60	8.60/9.30	Sideway	มีโอกาสที่จะเป็นจุดกลับตัว
2	GLAND	2.98	+5.67	2.86/2.74	3.04/3.10	Uptrend	ทำ High ใหม่ต่อเนื่อง
3	BGRIM	26.75	+4.90	26/25	28/30	Sideway Up	กลับมาขึ้นเหนือเส้นค่าเฉลี่ย 20 วัน ดึงภาพบวกเข้ามา
4	STPI	4.38	+4.78	4.30/4.14	4.58/5	Downtrend	ทิศทางหลักยังคงเป็นเชิงลบ
5	AMATA	19.70	+4.23	19.20/18.80	20.40/21.20	Sideway	เข้าสู่รอบการฟื้นตัว

5 TOP MAINBROAD LOSER

Rank	Stock	PClose	%Change	Support	Resistance	Trend (1 Week)	Technical View
1	KTC	300	-5.96	294/280	310/320	Sideway	พักตัวปรับฐาน หลังติดแนวต้าน 333 บาท
2	IHL	9.10	-3.70	8.95/8.50	9.30/9.70	Downtrend	หา Low ใหม่ต่อเนื่อง
3	SGP	28.25	-3.42	27.75/27	29/30.50	Sideway	แกว่งตัวในกรอบสามเหลี่ยมรอเลือกทาง
4	TNR	18.10	-2.69	17.80/17.30	18.70/19.30	Sideway Up	ย่อรอบนี้ไม่ควรหลุด 17.30 บาท
5	KCE	66.50	-2.56	65/62.50	68.50/70	Sideway Down	ไม่ผ่านแนวต้าน 68.50 บาท พักตัวลงต่อ

หมายเหตุประกอบการเลือก Top Gainer และ Top Loser

- ปริมาณการซื้อขายเฉลี่ย 5 วัน มากกว่า 10 ล้านบาท
- ไม่นับรวม DW และ Warrant
- ราคาหุ้นไม่ต่ำกว่า 1 บาท

** เนื่องจากหุ้นในกลุ่มนี้ส่วนใหญ่เป็นหุ้นที่ผันผวนแรงกว่าตลาด นักลงทุนควรใช้ความระมัดระวังเป็นพิเศษ **



WTI Oil

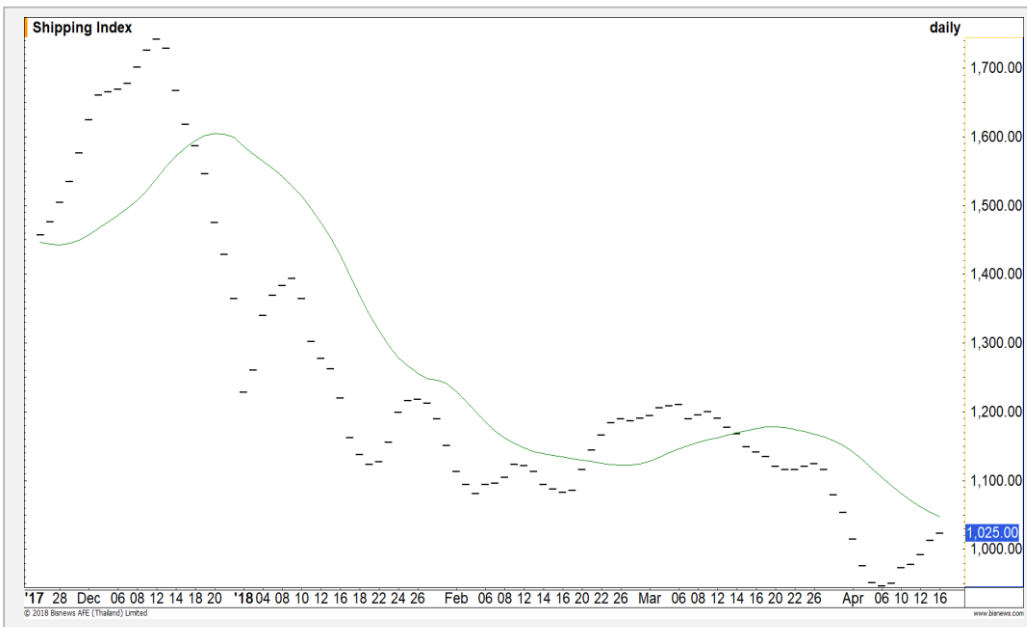


	Level 1	Level 2
Support	65.50	64.60
Resistance	66.80	67.50

มีความเสี่ยงที่จะเกิด False Breakout

ราคาน้ำมันกลับมาปิดต่ำกว่าระดับแนว Breakout เดิมที่ 66.60 ดอลลาร์ ทำให้มีความเสี่ยงที่จะเกิดเป็นรูปแบบ False Breakout ขึ้น ให้ระวังการย่อตัวลงต่อ

Baltic Dry Index



	Level 1	Level 2
Support	1000	980
Resistance	1150	1180

ระวังแรงขายที่เส้น Moving Average

ดัชนีค่าระวางเรือฟื้นตัวขึ้นมาอย่างต่อเนื่อง แต่ต้องระวังแรงขายเมื่อเข้าใกล้แนวต้านของเส้น Moving Average 20 วันที่บริเวณ 1050 จุด แต่หากผ่านได้ จะเกิดการเปลี่ยนแนวโน้ม

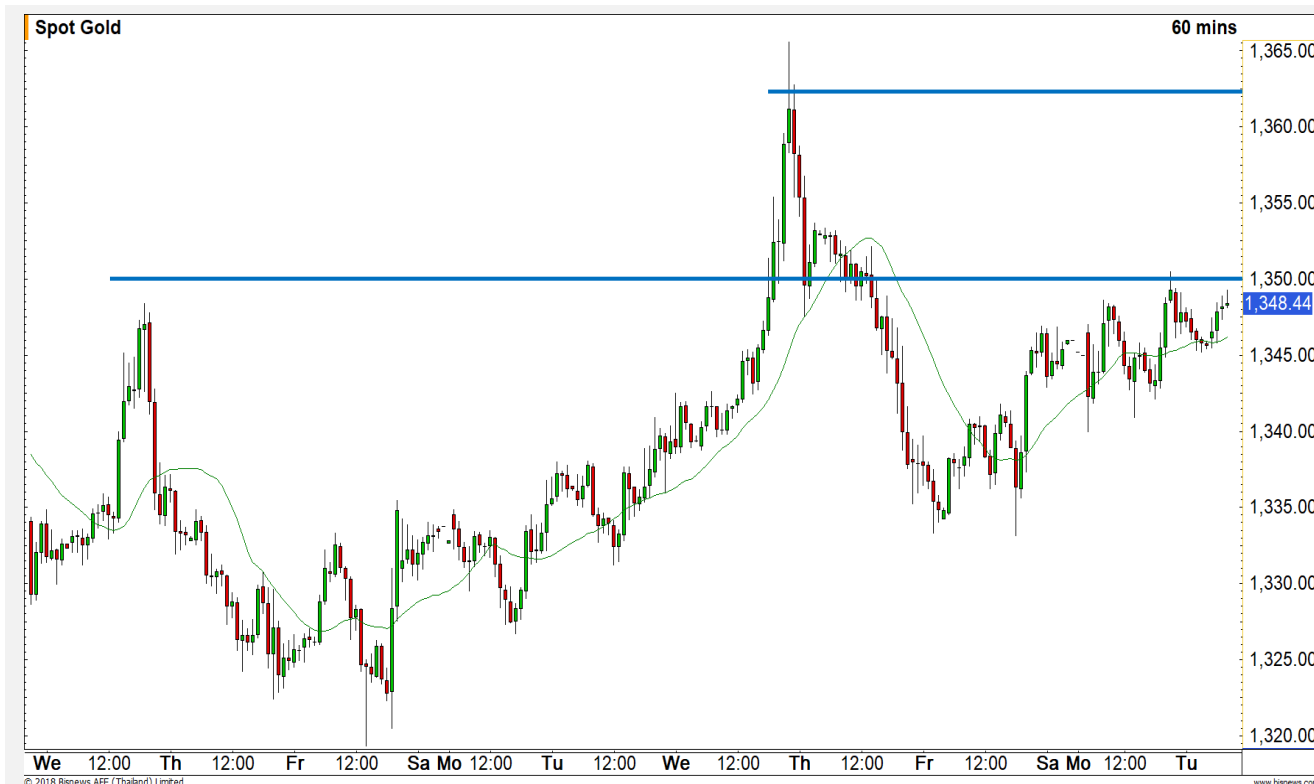
Gold Futures

แรงซื้อแข็งแกร่ง

ภาพหลักยังเป็นการแกว่ง Sideway ในกรอบ 1310-1360 ดอลลาร์ ส่วนภาพระยะสั้นถึงแม้ราคาพยายามที่ปรับตัวขึ้นแต่แรงซื้อยังคงอ่อนแรง ทำให้ประเมินว่าการขึ้นมายังมีโอกาสติดแนวต้านที่ 1350 และ 1355 ดอลลาร์ตามลำดับ

คำแนะนำระยะสั้น GFJ18

- เปิด Short ที่บริเวณ 1350-1355 ดอลลาร์ โดยมีเป้าหมายการทำกำไรที่ 1340 ดอลลาร์ และมีจุดตัดขาดทุนที่ 1360 ดอลลาร์



แนวรับ		แนวต้าน	
1345	1340	1355	1360

Contracts	Long	Short	Net	YTD
Institution	12583	12322	261	-318
Foreign	12999	4529	8470	24664
Local	11761	20492	-8731	-24346

16 เม.ย. 2018
กองทุน SPDR คงการถือครองทองคำ
ที่ระดับ 859.89 ตัน

USD Futures

ภาพรวมยังอยู่ในกรอบแข็งค่าเป็นหลัก

ภาพรวมหลุดออกจากกรอบแกว่งแคบในช่วง 31.15-31.30 บาท/ดอลลาร์สหรัฐ โดยกำลังแกว่งตัวเข้าหาระดับแข็งค่าใกล้เคียง 31.10 บาท/ดอลลาร์สหรัฐ แต่ยังประเมินว่าน่าจะไม่ทำระดับแข็งค่ามากไปกว่า 31 บาท/ดอลลาร์สหรัฐ

คำแนะนำระยะสั้น USDM18

- พอร์ตว่างรอกำหนดสถานะอีกรอบ



แนวรับ		แนวต้าน	
31.10	31.05	31.25	31.30

Market Summary & Theoretical Price

SET50 Index Futures

Series	Settle	Change	Vol. Contracts	Change	OI	Change	Days to Delivery	Theoretical			Div. Yield	Fund Rate	Basis	Premium Discount
								Theoretical	Lower	Upper				
S50J18	1157.1	0.0	14	7	122	-5	10	1166.82	1166.58	1168.58	0.00	0.02	-9.26	-9.70
S50K18	1164.8	3.8	0	0	75	0	43	1168.43	1167.40	1175.99	0.00	0.02	-1.58	-3.63
S50M18	1163.2	3.8	99140	-7333	264880	-4052	72	1165.64	1163.92	1178.30	0.02	0.02	-3.18	-2.44
S50U18	1165.0	5.3	5688	1203	15065	5	163	1155.02	1151.12	1183.67	0.04	0.02	-1.38	9.98
S50Z18	1160.2	5.1	885	-81	4668	187	254	1131.40	1125.31	1176.04	0.06	0.02	-6.18	28.80
S50H19	1162.9	5.6	132	-18	1370	12	345	1086.23	1077.96	1146.87	0.09	0.02	-3.48	76.67

Gold Futures

Series	Settle	Change	Vol. Contracts	Change	OI	Change	Days to Delivery	Theoretical			Premium / Discount	Risk Free Rate
								Theoretical	Lower	Upper		
GFJ18	19980	70	15870	3160	20241	-4211	10	19986	19982	20016	-5.64	0.02
GFM18	20000	60	14909	4879	20359	-1993	72	20037	20007	20253	-36.54	0.02
GFQ18	20040	50	5331	946	10552	-325	135	20088	20033	20495	-48.26	0.02

USD Futures

Series	Settle	Change	Days to Delivery	Theoretical	Basis
USDJ18	31.17	0.01	10	31.18	0.01
USDK18	31.13	0.01	43	31.27	-0.03
USDM18	31.06	-0.07	72	31.34	-0.10
USDU18	31.05	0.05	163	31.57	-0.11

DISCLAIMER: รายงานฉบับนี้จัดทำโดยบริษัทหลักทรัพย์ ฟินันเซีย ไซรัส จำกัด (มหาชน) "บริษัท" ข้อมูลที่ปรากฏในรายงานฉบับนี้ถูกจัดทำขึ้นบนพื้นฐานของแหล่งข้อมูลที่เราเชื่อหรือคิดว่ามีความน่าเชื่อถือ และหรือมีความถูกต้อง อย่างไรก็ตามบริษัทไม่รับรองความถูกต้อง/ครบถ้วนของข้อมูลดังกล่าว ข้อมูลและความเห็นที่ปรากฏอยู่ในรายงานฉบับนี้อาจมีการเปลี่ยนแปลง แก้ไข หรือเพิ่มเติมได้ตลอดเวลาโดยไม่ต้องแจ้งให้ทราบล่วงหน้า บริษัทไม่มีความประสงค์ที่จะชักจูงหรือชี้ชวนให้ผู้ลงทุน ลงทุนซื้อหรือขายหลักทรัพย์ตามที่ปรากฏในรายงานฉบับนี้ รวมทั้งบริษัทไม่ได้รับประกันผลตอบแทนหรือราคาของหลักทรัพย์ตามข้อมูลที่ปรากฏแต่อย่างใด บริษัทจึงไม่รับผิดชอบต่อความเสียหายใดๆ ที่เกิดขึ้นจากการนำข้อมูลหรือความเห็นในรายงานฉบับนี้ไปใช้ไม่ว่ากรณีใดๆก็ตาม ผู้ลงทุนควรศึกษาข้อมูลและใช้ดุลยพินิจอย่างรอบคอบในการตัดสินใจลงทุน

บริษัทขอสงวนลิขสิทธิ์ในข้อมูลและความเห็นที่ปรากฏอยู่ในรายงานฉบับนี้ ห้ามมิให้ผู้ใดนำข้อมูลและความเห็นในรายงานฉบับนี้ไปใช้ประโยชน์ คัดลอก ตัดแปลง ทำซ้ำ นำออกแสดงหรือเผยแพร่ต่อสาธารณชนไม่ว่าทั้งหมดหรือบางส่วน โดยไม่ได้รับอนุญาตเป็นลายลักษณ์อักษรจากบริษัทล่วงหน้า การลงทุนในหลักทรัพย์มีความเสี่ยง ผู้ลงทุนควรศึกษาข้อมูลและพิจารณาอย่างรอบคอบก่อนการตัดสินใจลงทุน

บริษัทหลักทรัพย์ ฟินันเซีย ไซรัส จำกัด (มหาชน) อาจเป็นผู้ดูแลสภาพคล่อง (Market Maker) และผู้ออกใบสำคัญแสดงสิทธิอนุพันธ์ (Derivative Warrants) บนหลักทรัพย์ที่ปรากฏอยู่ในรายงานฉบับนี้ โดยบริษัท อาจจัดทำทวีเคาระห์ของหลักทรัพย์อ้างอิงดังกล่าวนี้ ดังนั้น นักลงทุนควรศึกษารายละเอียดในหนังสือชี้ชวนของใบสำคัญแสดงสิทธิอนุพันธ์ดังกล่าวก่อนตัดสินใจลงทุน