



## SET INDEX

รอบเข้าพื้นที่ต่อเนื่อง แนวต้านติด  
1695-1698 จุด

Low เมื่อ 13 พ.ย. ที่ผ่านมา ณ ระดับ 1680 จุด ยังเป็นแนวรองรับที่แข็งแกร่งในรอบนี้ เพราะกรอบหลักกว้างตัวในกรอบสามเหลี่ยมช่วง 1680-1730 จุด **กรณีแย่สุดในรอบหลักยังไม่หลุดแนวรับ 1670 จุด**

ส่วนภาพในรอบเข้าวันนี้ให้ระยะการฟื้น วางแนวต้าน 1695 จุด และ 1698 จุดเป็นแนวที่จะมีแรงขายราย ชม.

แต่คาดว่าจะยังไม่ดีดเร็วจนผ่านแนวต้านจิตวิทยา 1700 จุดในทันที เพราะกลุ่มพลังงานยังไม่ช่วยหนุน

แนวรับ	1690*	1685**
แนวต้าน	1695*	1698**



## Technical Review:

- S50Z17: ทิศทางแข็งแกร่งกว่าภาพรวมตลาดฯ รอบเข้าเปิดบวก วางแนวต้าน 1081/1085 จุด
- Momentum Trading : PPS , TK
- Swing Trading : HANA , SRICHA

# SET50 Index Futures



## รอบเข้าฟื้นตัวต่อเนื่องเข้าหา แนวต้าน 1081/1085 จุด

16 พ.ย. 60 นักลงทุนต่างชาติกลับมา Long สุทธิ 4,479 สัญญา หลังจาก 2 วันก่อนหน้า Short สุทธิรวม 12,245 สัญญา (2 ต.ค.-16 พ.ย. นักลงทุนต่างชาติมียอด Short สุทธิสะสมลดลงเหลือ 7,766 สัญญา)

S50Z17 รอบหลักฟื้นต่อเนื่อง จากแนวรับที่ลงมาแตะ Low 1072.70 จุด ใกล้แนวรับ 1070 จุด มีระยะฟื้นกลับรอทดสอบแนวต้าน 1090-1100 จุด

ขณะที่รอบเข้านี้ ให้นำหนักเปิดบวก วางแนวต้าน 1081 จุด และ 1085 จุด เมื่อเข้าใกล้แนวต้าน 1085 จุด จะยังไม่ทะลุผ่านทันทีในวันนี้ แต่กรอบหลักมีโอกาสทะลุ

## กลยุทธ์ S50Z17 (Swing Trade)

- ถือ Long ทุน 1075 จุด (เมื่อวานรอบเข้าแตะ 1080 จุด น่าจะได้ปิดรอบสั้นๆ ไปแล้ว) ส่วนที่เน้นรอบกว้าง รอหากำไร 1090-1100 จุด **ตัดขาดทุนเมื่อหลุด 1073 จุด**
- พอร์ตว่าง แนะนำเปิด Long ช่วงอ่อนตัวทดสอบแนวรับ 1075/1073 จุด **ตัดขาดทุนเมื่อหลุด 1070 จุด**

แนวรับ		แนวต้าน	
1075**	1073*	1081**	1085*

Contracts	Long	Short	Net	YTD
Institution	28760	24461	4299	92816
Foreign	20426	15940	4486	-160531
Local	83406	92191	-8785	67715

## SET50 Index Options

คำแนะนำ : Wait and See

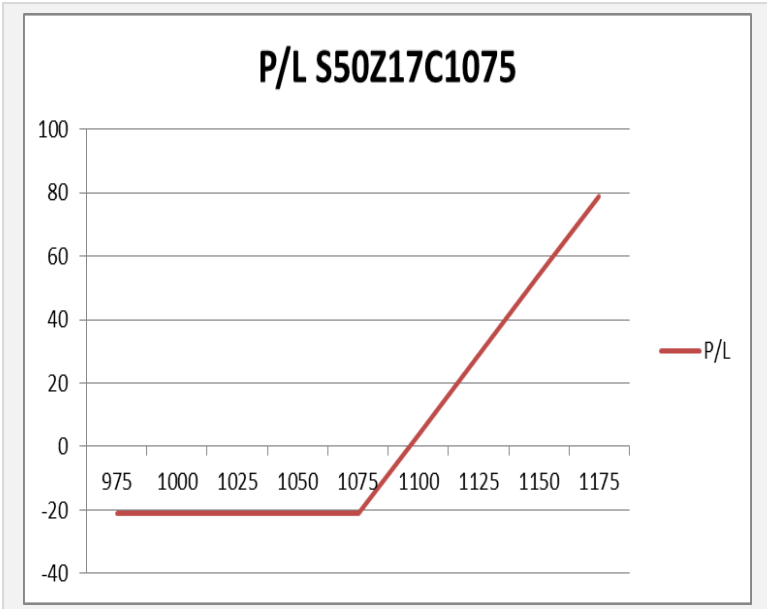
กลยุทธ์ : Wait and See

ขาดทุนสูงสุด : -

กำไรสูงสุดทางทฤษฎี : -

เป้าหมายการทำกำไร : -

จุดคุ้มทุน(เมื่อหมดอายุ) : -



SET50 Index	Long S50Z17C1075	Cost	Profit/Loss
975	-100	21.1	-21.1
1000	-75	21.1	-21.1
1025	-50	21.1	-21.1
1050	-25	21.1	-21.1
1075	0	21.1	-21.1
1100	25	21.1	3.9
1125	50	21.1	28.9
1150	75	21.1	53.9
1175	100	21.1	78.9

		Price	Change	Vol.	Open Interest	Intrinsic Value	Time Value	Break Even	All-in-Premium	Implied Volatility	Effective Gearing
Call Option	S50Z17C1025	51.00	-0.40	0.00	6349	51.63	-0.63	1076.00	0.00	0.00%	20.90
	S50Z17C1050	32.20	1.30	35.00	2813	26.63	5.57	1082.20	0.01	10.48%	25.41
	S50Z17C1075	14.70	1.20	349.00	2813	1.63	13.07	1089.70	0.01	9.33%	38.46
	S50Z17C1100	6.70	0.30	256.00	2813	0.00	6.70	1106.70	0.03	10.43%	45.38
	S50Z17C1125	3.50	0.20	68.00	2813	0.00	3.50	1128.50	0.05	12.08%	46.81

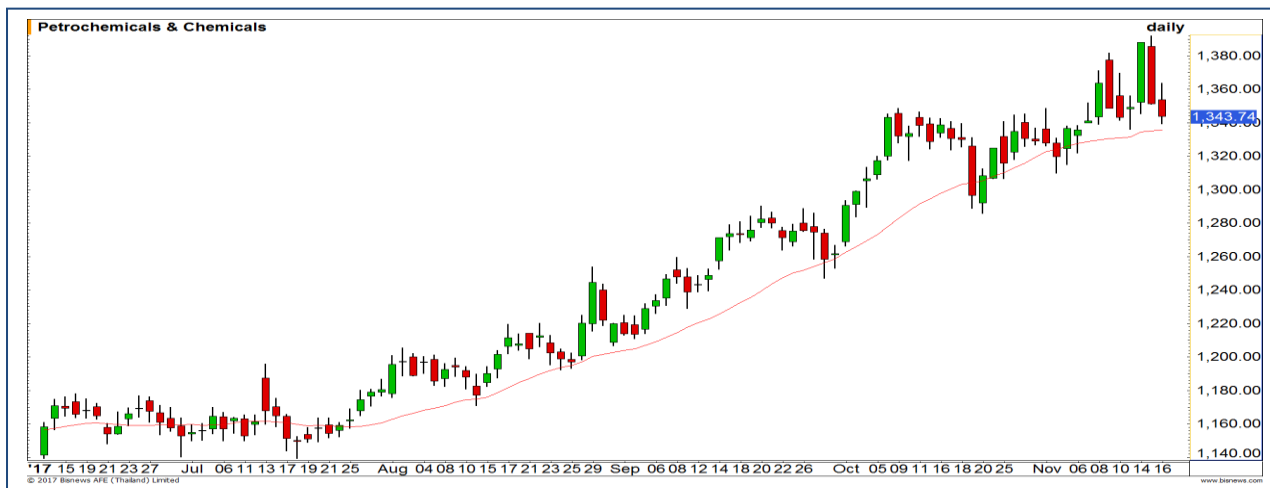
Put Option	S50Z17P1025	2.20	-0.80	87	6899	0.00	2.20	1022.80	-0.05	11.49%	-51.58
	S50Z17P1050	5.10	-1.40	419	3305	0.00	5.10	1044.90	-0.03	10.02%	-48.64
	S50Z17P1075	11.70	-2.30	398	3305	0.00	11.70	1063.30	-0.01	8.40%	-43.59
	S50Z17P1100	29.60	-2.40	37	3305	23.37	6.23	1070.40	-0.01	10.07%	-26.36
	S50Z17P1125	48.70	-1.30	5	3305	48.37	0.33	1076.30	0.00	7.11%	-21.26

## Petrochemicals

	Level 1	Level 2
<b>Support</b>	1340	1320
<b>Resistance</b>	1370	1385

### รอดูแนวรับของเส้น Moving Average

รอดูแนวรับของเส้น Moving Average 20 วันที่บริเวณ 1340 จุด หากยังยืนได้ภาพขาขึ้นจะยังไม่เสีย แต่หากหลุดแนวโน้มจะเปลี่ยนเป็น Sideway



## Electronic Components

	Level 1	Level 2
<b>Support</b>	2000	1980
<b>Resistance</b>	2035	2070

### มีโอกาสรีบาวด์จากแนวรับเดิม

ราคาอยู่ที่ Zone แนวรับเดิมที่บริเวณ 1980-2000 จุด และเริ่มเห็นแรงซ็อกกลับเข้ามาจากแท่งเทียนล่าสุด ทำให้ประเมินว่าราคามีโอกาสรีบาวด์รอบสั้นได้

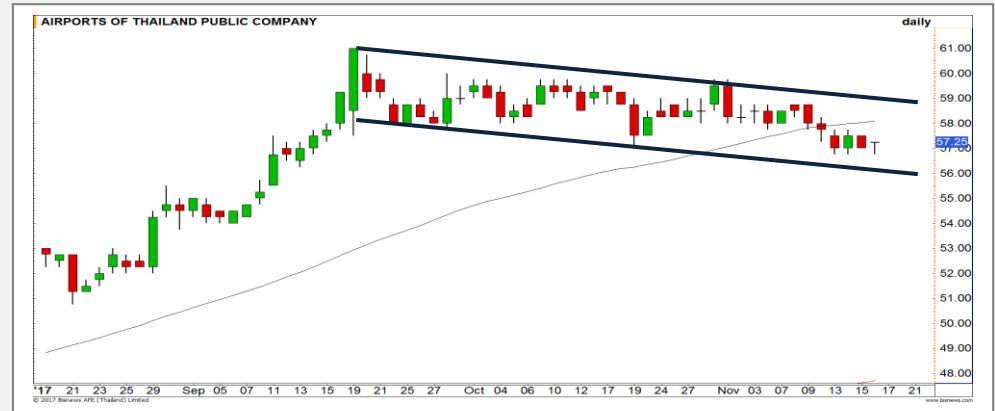


# Top Most Active



Support 194 193 Resistance 198 200

**BBL (DAY):** ราคาทะลุกรอบสามเหลี่ยมขึ้นมา เป็นสัญญาณบวกในทางเทคนิคที่ดี มีแนวโน้มปรับตัวขึ้นต่อ



Support 56.75 56 Resistance 57.75 58.75

**AOT (DAY):** ภาพยังคงเป็นลักษณะ Sideway Down ในกรอบ Downtrend channel



Support 406 400 Resistance 418 424

**PTT (DAY):** ทราบว่าราคาที่ราคายังเคลื่อนไหวเหนือแนวรับสำคัญที่ 406 บาท เรายังคงให้น้ำหนักภาพหลักเป็นบวก



Support 18.40 18.10 Resistance 18.70 19

**KTB (DAY):** มองเป็นการฟื้นตัวรูปแบบ Rounding bottom มีแนวต้านรอทดสอบ 18.70/19 บาท

# Momentum Trading

PPS

<b>Support</b>	1.92
<b>Resistance</b>	2.10
<b>Stop loss</b>	1.82

## คำแนะนำระยะสั้น (BUY)

ราคาสามารถทะลุกรอบ Sideway เดิม ขึ้นมาได้ โดยมายืนเหนือระดับ 1.90 บาท เป็นภาพ Breakout ในทางเทคนิค มีโอกาสปรับตัวขึ้นต่อ เป้าหมายรอบนี้ที่ 2.10 บาท

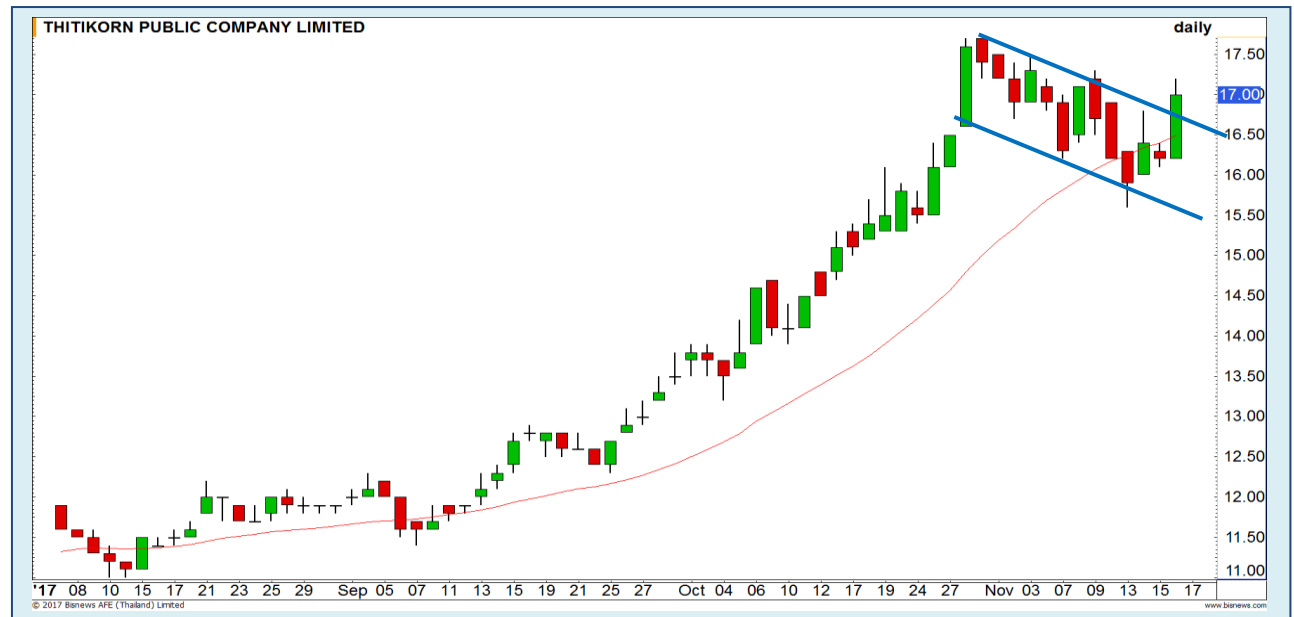


TK

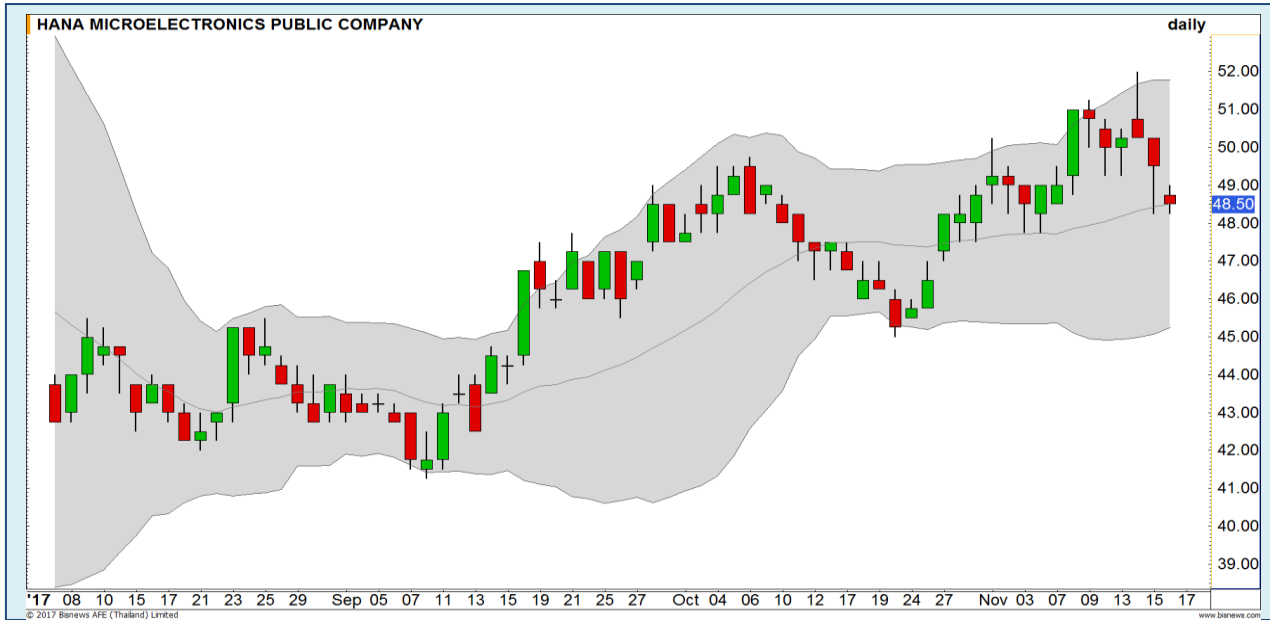
<b>Support</b>	16.80
<b>Resistance</b>	17.70
<b>Stop loss</b>	16.20

## คำแนะนำระยะสั้น (BUY)

เกิดสัญญาณบวกหลังราคา Breakout ออกมาได้จากรูปแบบ Bull Flag ทำให้คาดการณ์ว่าราคาจะเข้าสู่รอบการปรับตัวขึ้นต่อ โดยมีเป้าหมายแรกอยู่ที่ High เดิม บริเวณ 17.70 บาท



# Swing Trading

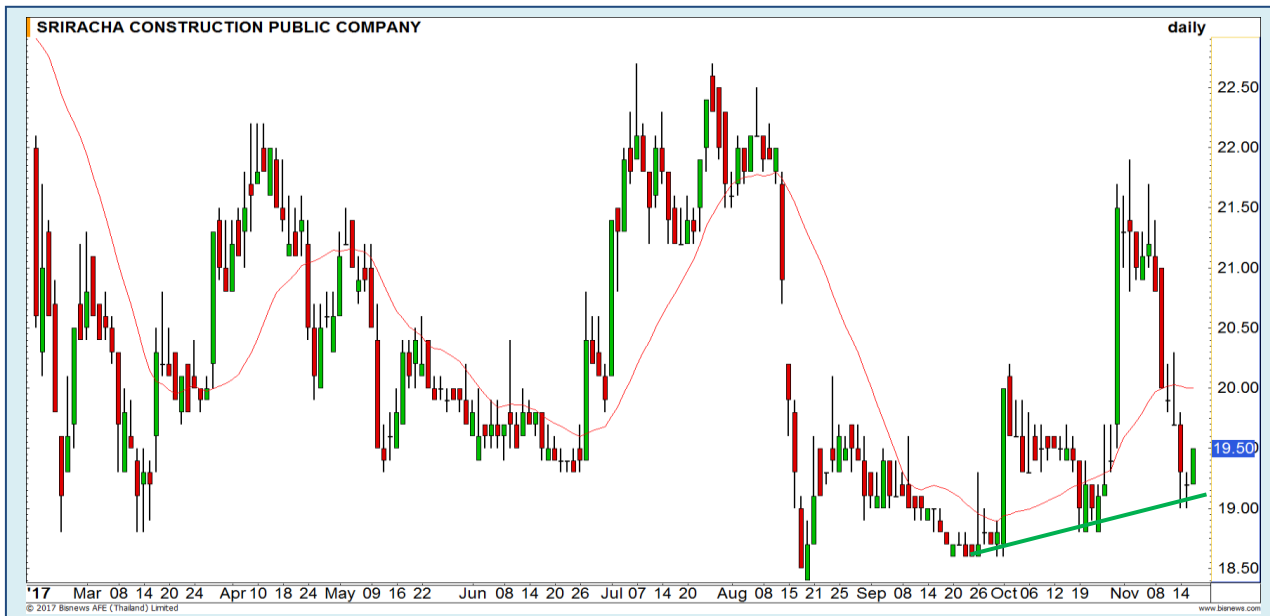


<b>Support</b>	48
<b>Resistance</b>	50
<b>Stop loss</b>	47

## คำแนะนำระยะสั้น (BUY)

ราคาย่อตัวลงมาทดสอบแนวรับเส้นค่าเฉลี่ย 20 วัน มองเป็นจังหวะเข้าเก็งกำไรเล่นรอบที่ดี เนื่องจากทิศทางโดยรวมยังคงเป็นบวก วางเป้าหมาย 50 บาท

HANA



<b>Support</b>	19.30
<b>Resistance</b>	20/20.50
<b>Stop loss</b>	18.80

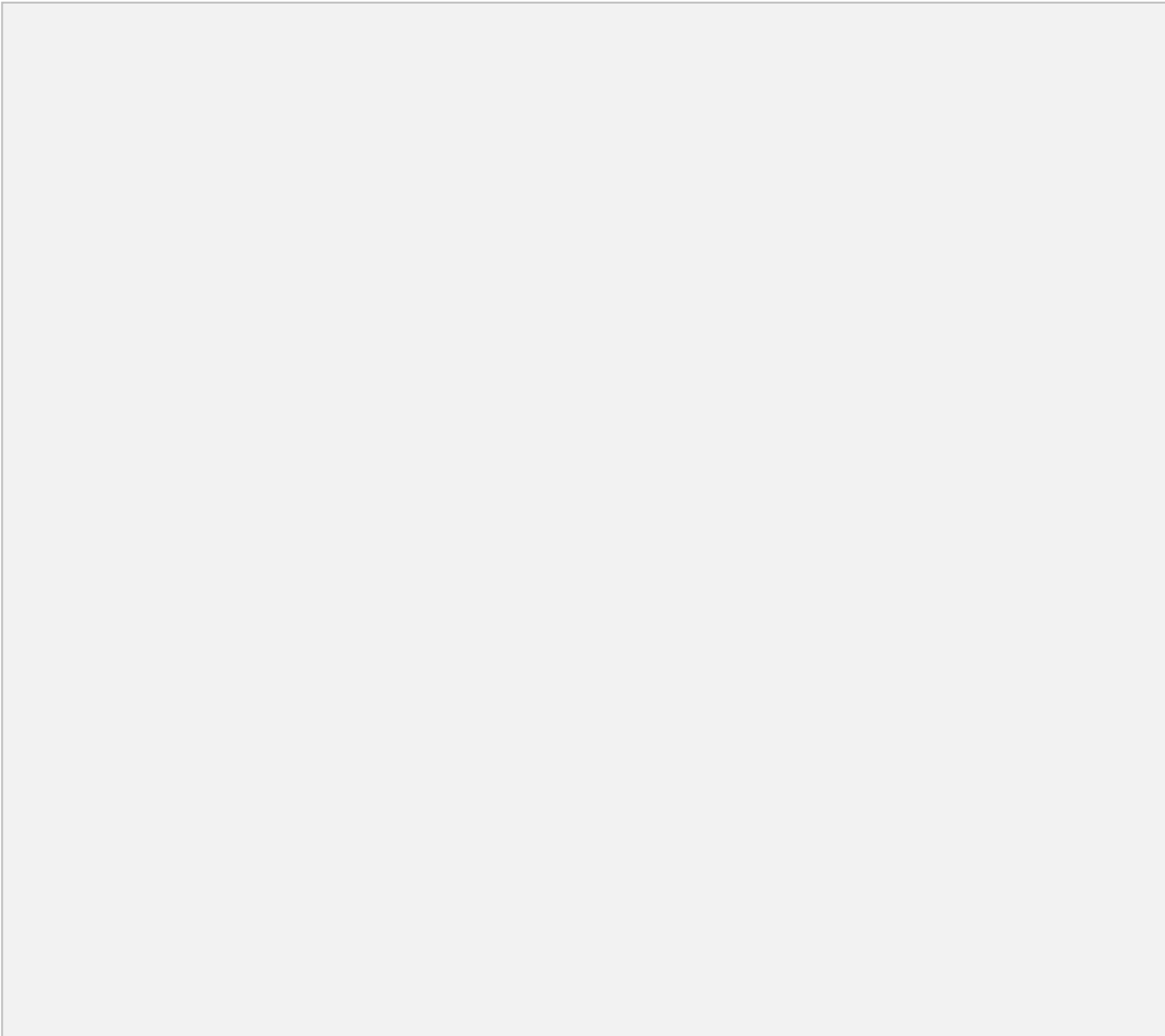
## คำแนะนำระยะสั้น (BUY)

ราคาอยู่ที่ Zone แนวรับเดิมและมีเส้น Uptrend Line เป็นตัวสนับสนุน ทำให้คาดการณ์ว่าราคามีโอกาสที่จะเข้าสู่รอบการรีบาวนกลับหลังจากที่ราคาปรับตัวลดลงมาแรงในช่วงก่อนหน้านี้

SRIRACHA

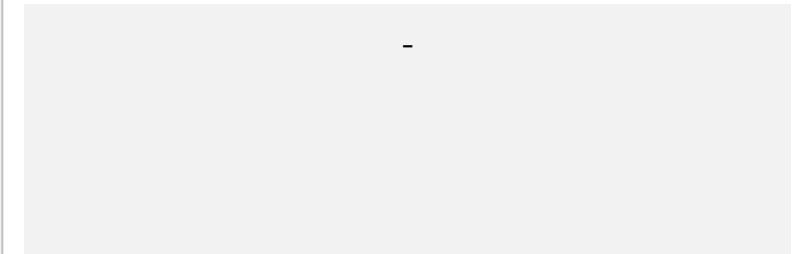


## รอสัญญาณทำ SBL หันตัวใหม่



### สัญญาณการทำ SBL ในสัปดาห์หน้า

แนวรับ		แนวต้าน	
-	-	-	-



### ปริมาณหุ้นที่ให้ยืมเพื่อขายชอร์ต

Stock	Available for borrowing (Share)
-	-

(ข้อมูล ณ เวลา 9.00 น. ของวันก่อนหน้า)



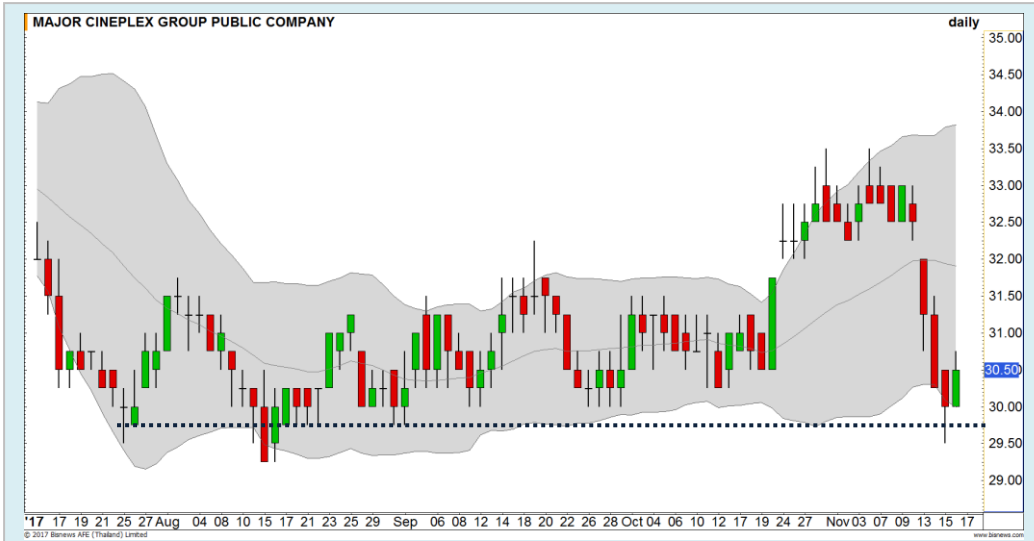
สอบถามข้อมูลเพิ่มเติม กรุณาติดต่อ  
ฝ่ายธุรกิจยืมและให้ยืมหลักทรัพย์

โทรศัพท์ : 02-658-9699

Email: sbl@fnsyrus.com



**MAJOR : MAJO24C1801A**



แนวรับ		แนวต้าน	
30	29.50	31.25	32

มีแรงซื้อกลับที่แนวรับบริเวณ 30 บาท ซึ่งตรงบอกว่าบริเวณนี้เป็นบริเวณที่แข็งแกร่ง เป็นทั้ง Low เดิม และกรอบล่างของ Bollinger bands ทำให้ประเมินว่าราคามีโอกาสดีดตัวกลับในบริเวณนี้

มีแนวต้านรอทดสอบ 31.25 / 32 บาท



สอบถามข้อมูลเพิ่มเติม  
โทรศัพท์ 02-658-9915  
Email: dw@fnsyrus.com  
Line: @dw24

<b>Name</b>	MAJO24C1801A	<b>Expire Date(Maturity Date)</b>	06-Feb-2018
<b>Underlying</b>	MAJOR	<b>Last Trading Date</b>	31-Jan-2018
<b>Type</b>	Call	<b>Listing Date</b>	22-May-2017
<b>Strike</b>	42.644	<b>Conversion Ratio</b>	8.68583
<b>TimeDecay Per Day</b>	-2.62%	<b>Effective Gearing</b>	9.25
<b>Delta</b>	7.97%	<b>Implied Volatility</b>	49.00%

# TOP GAINER AND LOSER

## 5 TOP MAINBROAD GAINER

Rank	Stock	PClose	%Change	Support	Resistance	Trend (1 Week)	Technical View
1	NNCL	1.81	+11.73	1.77/1.71	1.84/1.88	Uptrend	ยังคงปรับตัวขึ้นต่อตามแนวโน้มเดิม
2	GIFT	5.05	+11.23	4.90/4.70	5.15/5.30	Downtrend	เป็นเพียงการฟื้นตัวระยะสั้นในแนวโน้มขาลง
3	SF	8.50	6.92	8.25/8	8.80/9	Uptrend	กำลังขึ้นทดสอบ High สำคัญที่ 8.80 บาท
4	III	8.90	+6.59	8.70/8.35	9/9.20	Sideway	เห็นการย่อฐานที่ 8.35 บาท รอดูการขึ้นทดสอบแนวต้าน 9.20 บาท หากผ่านได้ Upside แต่ไม่ผ่าน Sideway
5	SAT	24.30	+6.58	23.60/23.10	25/26	Uptrend	ราคาได้กรอบ Bollinger bands ขึ้นต่อเนื่อง

## 5 TOP MAINBROAD LOSER

Rank	Stock	PClose	%Change	Support	Resistance	Trend (1 Week)	Technical View
1	SAPPE	28.75	-5.74	28.25/27.25	29.75/30.50	Sideway Up	กรณีย่อไม่หลุด 28.25 บาทรักษาภาพบวก
2	SAWAD	64	-4.83	63/60	65.50/68.25	Uptrend	ตราบิตที่ยืนระดับ 63 บาทได้ น้ำหนักยังคงเป็นบวก
3	ASIAN	12.70	-4.51	12/11.60	13.10/13.70	Sideway Down	อาจย่อปิด Gap ที่ 12 บาท
4	GL	8.60	-4.44	8.30/8	9/9.75	Sideway	กรอบ Sideway 8.30 – 9 บาท
5	MONO	4.18	-4.13	4.10/4	4.28/4.42	Sideway	ปรับตัวปรับฐานในรอบสั้น

### หมายเหตุประกอบการเลือก Top Gainer และ Top Loser

- ปริมาณการซื้อขายเฉลี่ย 5 วัน มากกว่า 10 ล้านบาท
- ไม่นับรวม DW และ Warrant
- ราคาหุ้นไม่ต่ำกว่า 1 บาท

**\*\* เนื่องจากหุ้นในกลุ่มนี้ส่วนใหญ่เป็นหุ้นที่ผันผวนแรงกว่าตลาด นักลงทุนควรใช้ความระมัดระวังเป็นพิเศษ \*\***



## WTI Oil



**Level 1**

**Level 2**

**Support**

54.80

54.00

**Resistance**

55.60

56.10

### มีโอกาส Breakout จากกรอบแคบ

จากภาพราย 60 นาที ในช่วง 2 วันที่ผ่านมาแกว่งตัวในกรอบแคบ 54.80-55.60 ดอลลาร์ ทำให้วันนี้ราคามีโอกาสที่จะเกิดการ Breakout เกิดขึ้น และการ Breakout จะเป็นตัวกำหนดทิศทางในวันนี้

## Soybean Oil



**Level 1**

**Level 2**

**Support**

34.50

34.00

**Resistance**

35

35.50

### Sideway Down

ราคาน้ำมันถั่วเหลืองเริ่มเกิดแรงซ็อกกลับ หลังจากที่ปรับตัวลดลงมา 4 วันทำการก่อนหน้านี้ ราคามีโอกาสปรับตัวขึ้นต่อเพื่อทดสอบ High เดิมที่บริเวณ 35.50 เซนต์

# Gold Futures

## ไม่เกิดการ Breakout ในสัปดาห์นี้

จากภาพราย 60 นาที ราคาทองคำยังคงแกว่งตัวในกรอบแคบ ระดับราคาไม่ได้เปลี่ยนแปลงจากเมื่อวานนี้มากนัก ทำให้ยังคงคาดการณ์ว่าในวันนี้ราคาจะยังไม่เกิดการ Breakout ออกจากกรอบ 1266-1286 ดอลลาร์ ต้องติดตามกันต่อในสัปดาห์หน้า

### คำแนะนำระยะสั้น GFZ17 (Wait and See)

- Wait and See



แนวรับ		แนวต้าน	
1274	1266	1286	1290

15 พ.ย. 2017  
 กองทุน SPDR คงการถือครองทองคำ  
 ที่ระดับ 843.39 ตัน

Contracts	Long	Short	Net	YTD
Institution	8298	11491	-3193	7576
Foreign	2870	7309	-4439	-32893
Local	15233	7601	7632	25317

# USD Futures

## ค่าเงินบาททำระดับแข็งค่าเกิน 33.00 บาท/ดอลลาร์สหรัฐ รอดูทิศทางก่อน

รอพิจารณาทิศทาง หลังค่าเงินบาททำระดับแข็งค่ามากกว่า 33.00 บาท/ดอลลาร์สหรัฐ แต่หากยืนแนวแข็งไม่ถึง 32.80 บาท/ดอลลาร์สหรัฐ ยังมีน้ำหนักที่จะกลับมาอ่อนค่า

### คำแนะนำระยะสั้น USDZ17 (รอดูทิศทาง)

- พอร์ตถือ Long ณ ต้นทุนแนวแข็งค่าของเงินบาท 33.05 บาท/ดอลลาร์สหรัฐ ตัดขาดทุนไปแล้ว หลังค่าเงินบาททำระดับแข็งค่าเกิน 33.00 บาท/ดอลลาร์สหรัฐ
- พอร์ตว่าง Wait & See



## Market Summary & Theoretical Price

### SET50 Index Futures

Series	Settle	Change	Vol. Contracts	Change	OI	Change	Days to Delivery	Theoretical			Div. Yield	Fund Rate	Basis	Premium Discount
								Theoretical	Lower	Upper				
S50X17	1077.1	2.7	9	4	58	0	12	1077.12	1076.86	1079.07	0.00	0.02	0.47	-0.02
S50Z17	1077.5	4.1	122352	-8704	325752	-166	41	1078.43	1077.53	1085.08	0.00	0.02	0.87	-0.93
S50F18	1080.6	-3.6	10	3	12	1	74	1075.93	1074.29	1087.94	0.02	0.02	3.97	4.67
S50H18	1077.0	3.9	9287	-1661	22955	236	133	1068.08	1065.14	1089.65	0.04	0.02	0.37	8.92
S50M18	1074.9	3.3	729	-109	4963	-161	223	1048.28	1043.35	1084.46	0.06	0.02	-1.73	26.62
S50U18	1072.5	4.3	205	-166	3857	21	314	1009.30	1002.35	1060.24	0.09	0.02	-4.13	63.20

### Gold Futures

Series	Settle	Change	Vol. Contracts	Change	OI	Change	Days to Delivery	Theoretical			Premium / Discount	Risk Free Rate
								Theoretical	Lower	Upper		
GFZ17	20060	-130	402	-113	2880	86	41	20036	20020	20160	23.62	0.02
GFG18	20120	-130	44	-74	593	35	102	20087	20045	20394	33.47	0.02
GFJ18	20170	-120	6	-48	177	-69	161	20135	20069	20620	34.97	0.02

### USD Futures

Series	Settle	Change	Days to Delivery	Theoretical	Basis
USDX17	33	-0.04	12	32.91	0.12
USDZ17	32.95	-0.1	41	32.99	0.07
USDF18	32.98	-0.03	74	33.07	0.1
USDH18	32.96	-0.1	132	33.23	0.08

**DISCLAIMER:** รายงานฉบับนี้จัดทำโดยบริษัทหลักทรัพย์ ฟินันเซีย ไซรัส จำกัด (มหาชน) “บริษัท” ข้อมูลที่ปรากฏในรายงานฉบับนี้ถูกจัดทำขึ้นบนพื้นฐานของแหล่งข้อมูลที่เชื่อหรือควรเชื่อว่ามีที่น่าเชื่อถือ และหรือมีความถูกต้อง / อย่างไรก็ตามบริษัทไม่รับรองความถูกต้องครบถ้วนของข้อมูลดังกล่าว ข้อมูลและความเห็นที่ปรากฏอยู่ในรายงานฉบับนี้อาจมีการเปลี่ยนแปลง แก้ไข หรือเพิ่มเติมได้ตลอดเวลาโดยไม่ต้องแจ้งให้ทราบล่วงหน้า บริษัทไม่มีความประสงค์ที่จะ ชักจูงหรือชักชวนให้ผู้ลงทุน ลงทุนซื้อหรือขายหลักทรัพย์ตามที่ปรากฏในรายงานฉบับนี้ รวมทั้งบริษัทไม่ได้รับประกันผลตอบแทนหรือราคาของหลักทรัพย์ตามข้อมูลที่ปรากฏแต่อย่างใด บริษัทจึงไม่รับผิดชอบต่อความเสียหายใดๆ ที่เกิดขึ้นจากการนำข้อมูลหรือความเห็นในรายงานฉบับนี้ไปใช้ไม่ว่ากรณีใดก็ตาม ผู้ลงทุนควรศึกษาข้อมูลและใช้ดุลยพินิจอย่างรอบคอบในการตัดสินใจลงทุน

บริษัทขอสงวนลิขสิทธิ์ในข้อมูลและความเห็นที่ปรากฏอยู่ในรายงานฉบับนี้ ห้ามมิให้ผู้ใดนำข้อมูลและความเห็นในรายงานฉบับนี้ไปใช้ประโยชน์ คัดลอก ตัดแปลง ทำซ้ำ นำออกแสดงหรือเผยแพร่ต่อสาธารณชนไม่ว่าทั้งหมดหรือบางส่วน โดยไม่ได้รับอนุญาตเป็นลายลักษณ์อักษรจากบริษัทล่วงหน้า การลงทุนในหลักทรัพย์มีความเสี่ยง ผู้ลงทุนควรศึกษาข้อมูลและพิจารณาอย่างรอบคอบก่อนการตัดสินใจลงทุน

บริษัทหลักทรัพย์ ฟินันเซีย ไซรัส จำกัด (มหาชน) อาจเป็นผู้ดูแลสภาพคล่อง (Market Maker) และผู้ออกใบสำคัญแสดงสิทธิอนุพันธ์ (Derivative Warrants) บนหลักทรัพย์ที่ปรากฏอยู่ในรายงานฉบับนี้ โดยบริษัทฯ อาจจัดทำทวิเคราะห์ของหลักทรัพย์อ้างอิงดังกล่าวนี้ ดังนั้น นักลงทุนควรศึกษารายละเอียดในหนังสือชี้ชวนของใบสำคัญแสดงสิทธิอนุพันธ์ดังกล่าวก่อนตัดสินใจลงทุน