



## SET INDEX

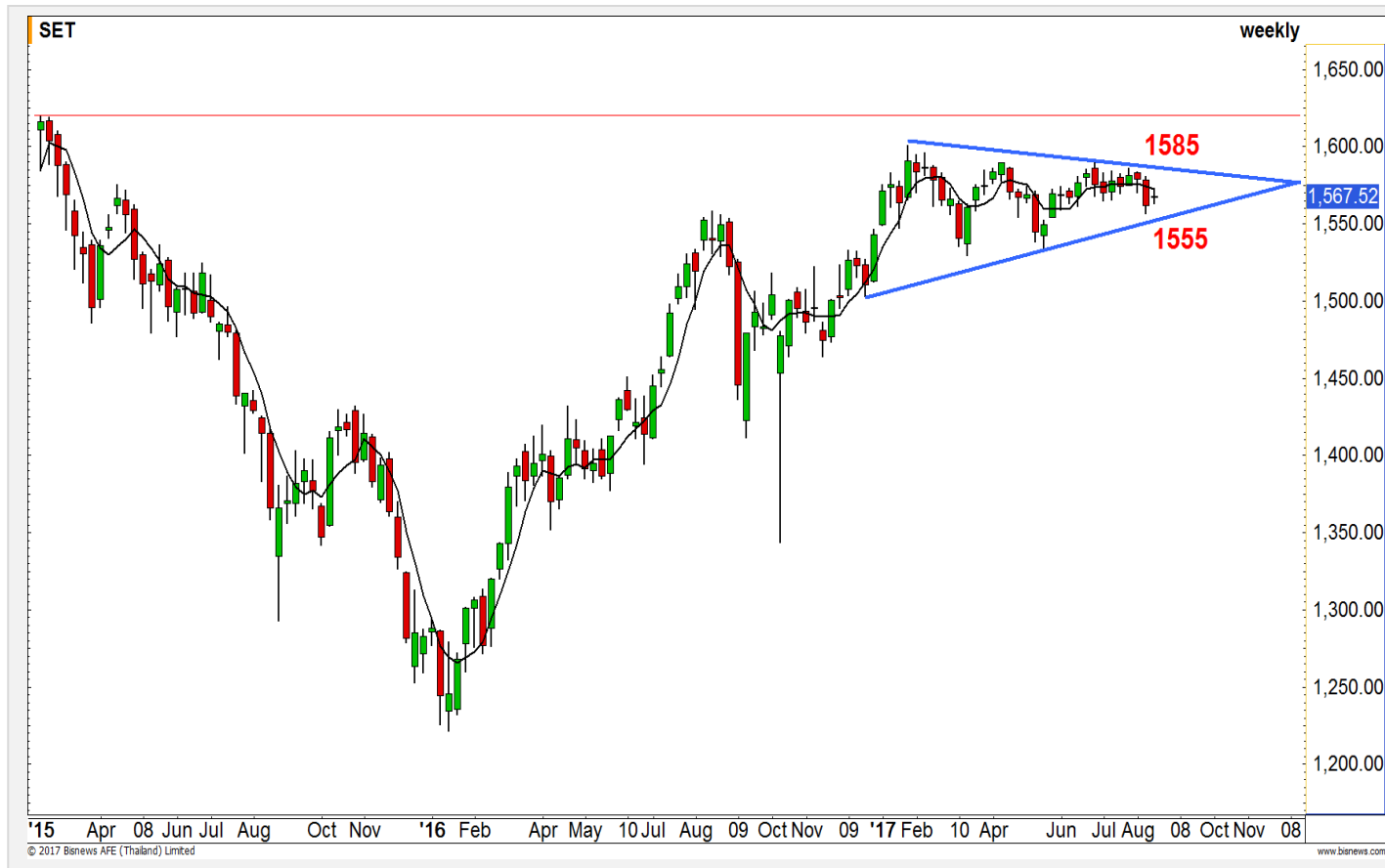
**แกว่งออกข้าง ยืนปิดเหนือ 1565  
จุดได้ ทิศทางไม่เสีย**

ภาพรายสัปดาห์แกว่งในตัวช่วงสามเหลี่ยม 1555-1585 จุด ไม่เสียโอกาสที่จะขึ้นทดสอบแนวต้าน 1580-1585 จุด (ตราบที่ประกอบ Low "ไม่ต่ำกว่า 1556.22 จุด) การที่จะปิดความเสี่ยงของ Downside ที่เหลือช่วง 1550-1555 จุด (แนวเส้นค่าเฉลี่ย 200 วัน) คือ ต้องทะลุแนวต้าน 1570-1574 จุดขึ้นมา ยืน เพื่อยืนยันการกลับตัว

การประเมินทิศทางช่วงสั้นๆ ในระยะนี้ทำได้ยาก เพราะยังมีแรงเหวี่ยงราย ชม. ค่อนข้างสูง ภาพเข้านี้มีแนวต้าน 1570 จุดรอทดสอบ

รอสัญญาณตั้งกลับของราคาน้ำมันดิบจาก 47 ดอลลาร์ กลับสู่แนวต้าน 50 ดอลลาร์ช่วยหนุนระยะสัปดาห์ขึ้นไป

แนวรับ	1560*	1555**
แนวต้าน	1568*	1570**



## Technical Review:

- S50U17: เข้านี้แกว่งออกข้าง 993-996 จุด ความเสี่ยงของภาพรายวันจะเปิด เมื่อปิดหลุด 994 จุด
- Momentum trading : CBG , PTTGC
- Swing trading : SIRI , TKS

# SET50 Index Futures



**รอบเข้าแกว่งออกข้าง 993-996 จุด จะเริ่มมี แรงส่งเมื่อพ้น 996 จุด**

16 ส.ค. 60 นักลงทุนต่างชาติ Short สุทธิเป็น วันที่สาม 9,556 สัญญา (1 มิ.ย.-16 ส.ค. มียอด Short สุทธิสะสม 23,314 สัญญา)

ทิศทางยังไม่ชัดเจนที่จะเปิดช่วงบวกมากนัก จนกว่าจะพ้น 996 จุด ขณะที่ภาพหลักเกาะแกว่งออก ข้าง 990-1002 จุด

ประเมินทิศทางเข้านี้แกว่งออกข้างช่วง 993-996 จุด ระดับที่จะเกิดความเสี่ยง คือ เหวี่ยงแรงกว่าที่ ประเมินไว้และปิดหลุดแนวรับ 994 จุด

**กลยุทธ์ S50U17 (Swing Trade)**

- พอร์ตถือ Long ต้นทุน 998-998.50 จุด ยังรอระยะ ดิต 999-1000 จุดปิดทำกำไรไปก่อน **ตัดขาดทุน กรณีปิดหลุด 994 จุด**
- พอร์ตต้นทุน پایانวันที่ 15 ส.ค. ที่ผ่านมา ณ ระดับ 995 จุด และตามรายงานของ Weekly Chart ต้นทุน สุกรที่ผ่านมา ณ 991 จุด รอระยะดีดทดสอบแนวต้าน 997-998 จุดทำกำไร **ตัดขาดทุนและตัดขาดทุนกำไร กรณีปิดหลุด 994**

แนวรับ		แนวต้าน	
994**	993*	996**	998*

Contracts	Long	Short	Net	YTD
Institution	8923	7229	1694	52304
Foreign	10536	20092	-9556	-41876
Local	47049	39187	7862	-10428

# SET50 Index Options

คำแนะนำ : Wait and See

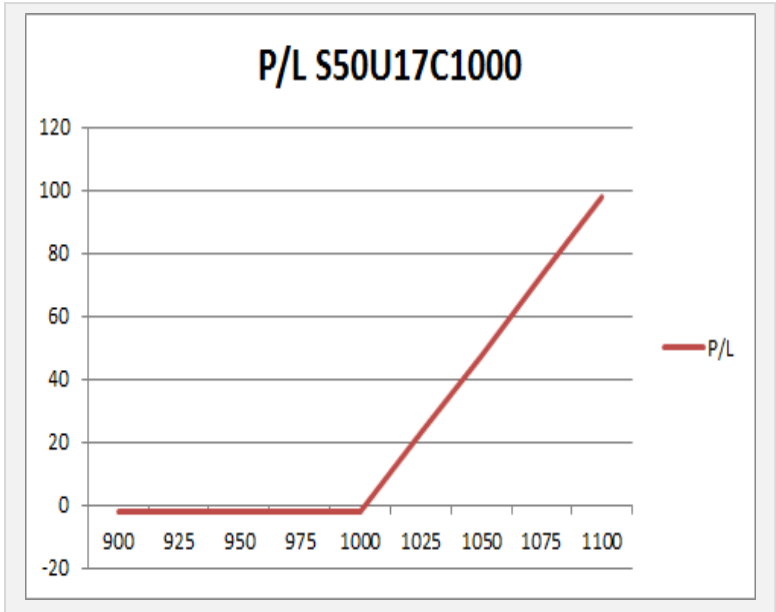
กลยุทธ์ : Wait and See

ขาดทุนสูงสุด : -

กำไรสูงสุดทางทฤษฎี : -

เป้าหมายการทำกำไร : -

จุดคุ้มทุน(เมื่อหมดอายุ) : -



SET50 Index	Long S50U17C1000	Cost	Profit/Loss
900	-100	6.8	-6.8
925	-75	6.8	-6.8
950	-50	6.8	-6.8
975	-25	6.8	-6.8
1000	0	6.8	-6.8
1025	25	6.8	18.2
1050	50	6.8	43.2
1075	75	6.8	68.2
1100	100	6.8	93.2

		Price	Chang	Vol.	Open Interest	Intrinsic Value	Time Value	Break Even	All-in-Premium	Implied Volatility	Effective Gearing
Call Option	S50U17C950	46.40	-0.60	0.00	#N/A	48.51	-2.11	996.40	0.00	0.00%	20.63
	S50U17C975	22.00	0.40	21.00	#N/A	23.51	-1.51	997.00	0.00	0.00%	42.57
	S50U17C1000	3.90	0.20	151.00	#N/A	0.00	3.90	1003.90	0.01	3.34%	115.37
	S50U17C1025	0.40	0.00	97.00	#N/A	0.00	0.40	1025.40	0.03	4.76%	142.85
	S50U17C1050	0.10	0.00	0.00	#N/A	0.00	0.10	1050.10	0.05	6.47%	128.96

Put Option	S50U17P950	1.10	0.00	62.00	#N/A	0.00	1.10	948.90	-0.05	9.90%	-64.79
	S50U17P975	2.40	0.40	567.00	#N/A	0.00	2.40	972.60	-0.03	7.38%	-71.95
	S50U17P1000	8.30	0.10	137.00	#N/A	1.49	6.81	991.70	-0.01	5.45%	-63.47
	S50U17P1025	30.20	0.20	26.00	#N/A	26.49	3.71	994.80	0.00	9.20%	-26.09
	S50U17P1050	53.40	-1.50	23.00	#N/A	51.49	1.91	996.60	0.00	11.45%	-16.71

## Petrochemicals & Chemicals

	Level 1	Level 2
<b>Support</b>	1195	1185
<b>Resistance</b>	1210	1220

**ทดสอบแนวต้านเดิมที่ 1202 จุด**

ดัชนีขึ้นทดสอบแนวต้านเดิมที่ 1202 จุด หากผ่านได้จะเปิด Upside ด้านบน แต่หากไม่ผ่านให้ระวังแรงขายทำกำไร

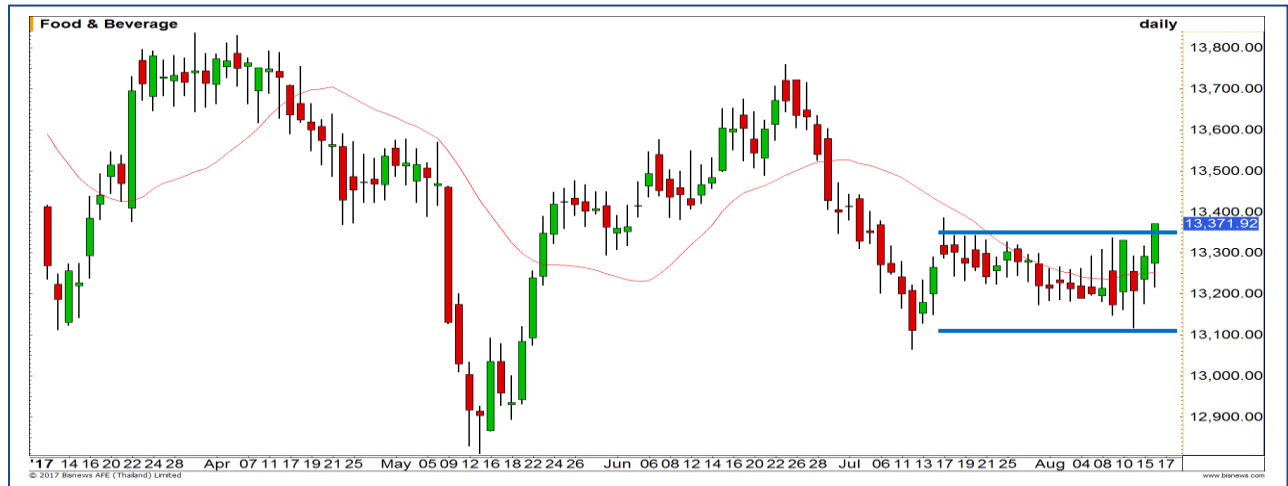


## Food & Beverage

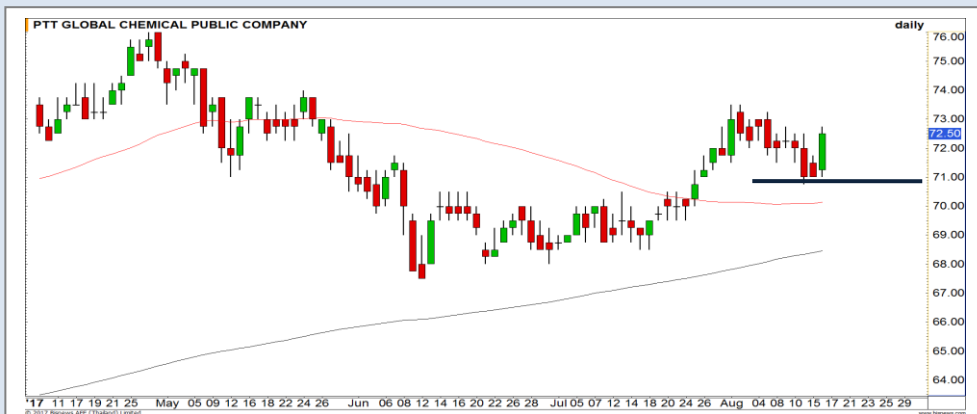
	Level 1	Level 2
<b>Support</b>	13300	13200
<b>Resistance</b>	13450	13500

**มีโอกาส Breakout**

หลังจากที่ดัชนีแกว่งตัวในกรอบ 13100-13370 จุดมาเป็นเวลาเกือบ 2 เดือน เริ่มมีสัญญาณการ Breakout เกิดขึ้น ดัชนีมีโอกาสติดตัวขึ้นได้



# Top Most Active



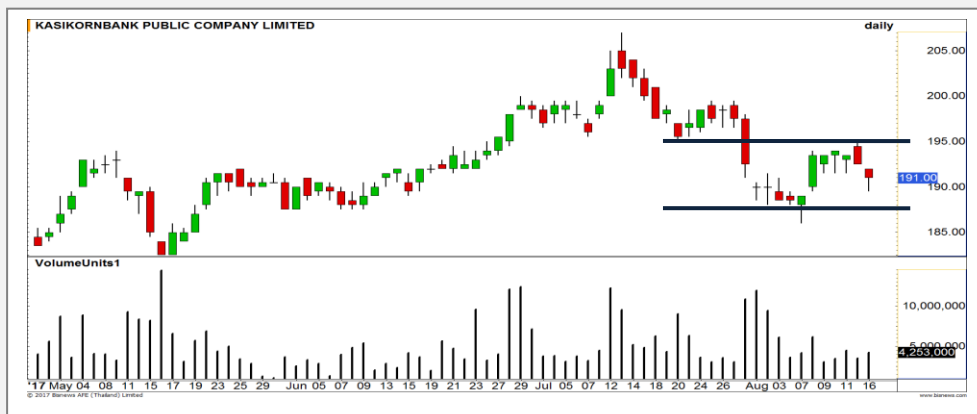
Support 72 71 Resistance 73.25 74

**PTTGC (DAY):** ราคายกฐานสูงขึ้น เป็นสัญญาณหนุนทิศทางเชิงบวกในช่วงนี้ มีโอกาสได้เห็นการขึ้นทดสอบแนวต้าน 73.25 บาท เพื่อขึ้นไปทำ High ใหม่



Support 39.50 39 Resistance 40.50 41.50

**MINT (DAY):** เส้น % K กำลังตัดเส้น % D ขึ้นจากระดับ Oversold มองราคาเข้าสู่รอบการปรับตัวขึ้นอีกครั้ง



Support 189.50 188 Resistance 192.50 194

**KBANK (DAY):** รอบสั้นราคาขึ้นไม่ผ่านแนวต้าน 195 บาท มองเป็นการกลับลงมาแกว่ง Sideway ก่อน เพื่อสะสมกำลังขึ้นรอบใหม่



Support 7.50 7.35 Resistance 7.70 8

**SCC (DAY):** หากราคาสามารถขึ้นยืนเหนือระดับ 500 บาทได้ จะเป็นการดีถึงภาพระยะกลางเป็นบวก

# Momentum Trading

CBG

**Support** | 70.50  
**Resistance** | 74.75  
**Stop loss** | 69

## คำแนะนำระยะสั้น (BUY)

ราคายังคงแกว่งตัวอยู่ในรอบของขาขึ้น โดยสัญญาณต่างๆยังคงเป็นบวก ทำให้มองว่าราคาจะสามารถขึ้นผ่าน High เดิมเพื่อไปทำ High ใหม่ได้

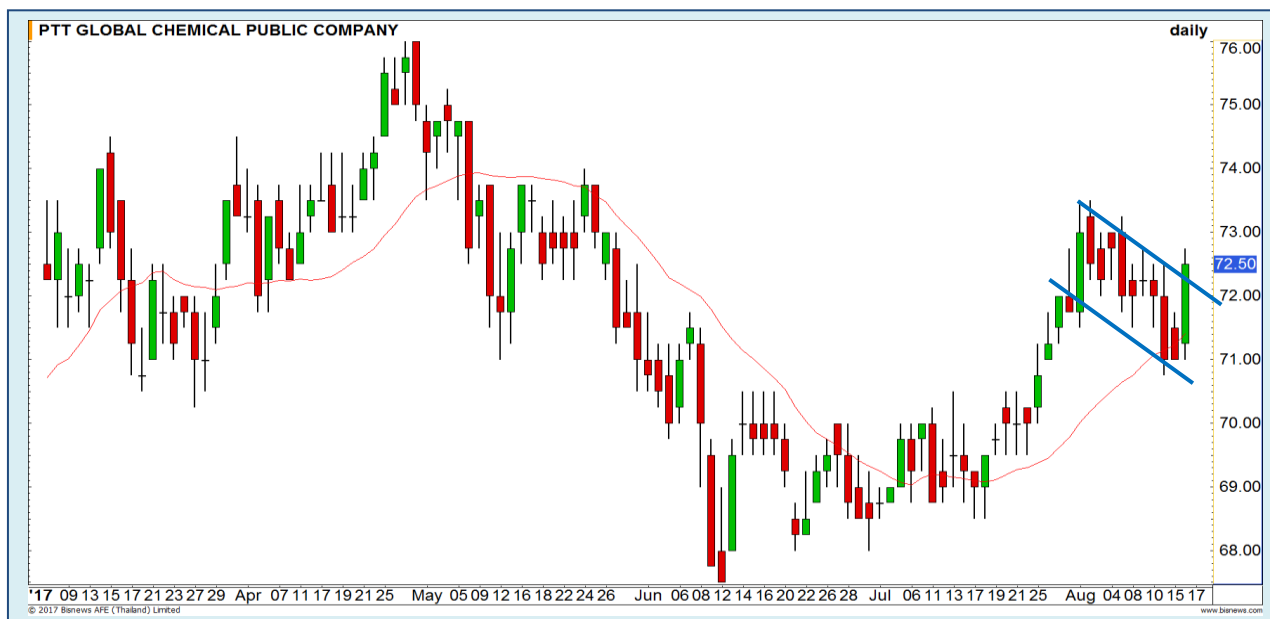


PTTGC

**Support** | 72.00  
**Resistance** | 74.00  
**Stop loss** | 71.00

## คำแนะนำระยะสั้น (BUY)

เกิดสัญญาณการ Breakout จากรูปแบบ Flag ทำให้มองว่าการพักตัวระยะสั้นจบลงแล้ว ราคามีโอกาสปรับตัวขึ้นต่อตามแนวโน้มเดิม



# Swing Trading

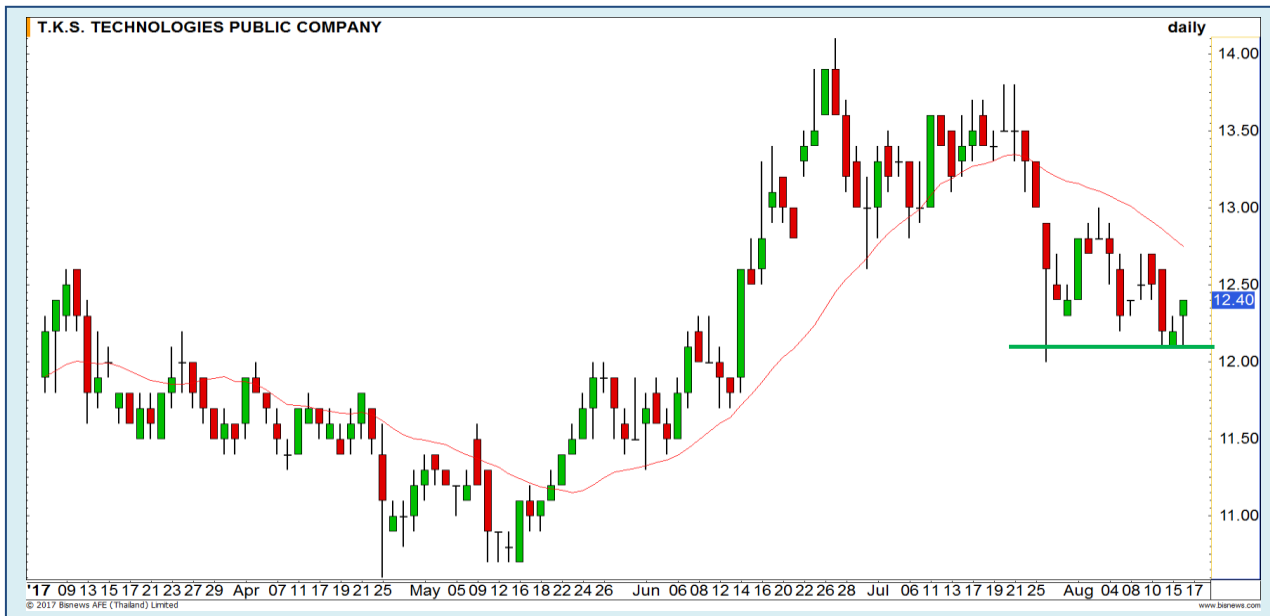


<b>Support</b>	2.06
<b>Resistance</b>	2.14/2.20
<b>Stop loss</b>	2.02

## คำแนะนำระยะสั้น (BUY)

ราคาลงมาแตะเส้นแนวรับ Uptrend line มองเป็นจังหวะการเข้าเก็งกำไรเล่นรอบได้ในรอบใหญ่ มีลุ้นดีดกลับเข้าหาแนวต้าน 2.14/2.20 บาท

SIRI



<b>Support</b>	12.20
<b>Resistance</b>	12.70/13.00
<b>Stop loss</b>	12.00

## คำแนะนำระยะสั้น (BUY)

เริ่มตั้งฐานได้ที่บริเวณ 12.10 บาท มองว่าระยะสั้นมีโอกาสที่จะเข้าสู่รอบการรีवान์เป้าหมายที่ 12.70 และ 13 บาทตามลำดับ

TKS



# TTA



**ต้นทุนการทำ SBL เมื่อ 15 ส.ค. ช่วง 9.05-9.10 บาท รอซื้อกลับ**

แนวรับ		แนวต้าน	
8.90	8.80	9.20	9.40

ราคาหุ้น TTA ยังไม่ทะลุแนวตัดขาดทุน ณ ระดับ **9.20 บาท** ยังประเมินมีโอกาสติดแนวต้าน เข้าสู่รูปแบบการชะลอช่วงสั้นก่อนขึ้นต่อ  
มีแนวรับ 8.80-8.90 บาทเป็นแนวรอซื้อกลับ

**ปริมาณหุ้นที่ให้ยืมเพื่อขายชอร์ต**

Stock	Available for borrowing (Share)
TTA	1,620,000

(ข้อมูล ณ เวลา 9.30 น. ของวันก่อนหน้า)

**แนวรอซื้อคืนด้านแรกยกสูงขึ้นมาอยู่ที่ 8.80 บาท**

**สอบถามข้อมูลเพิ่มเติม กรุณาติดต่อ ฝ่ายธุรกิจยืมและให้ยืมหลักทรัพย์**

โทรศัพท์ : 02-658-9699  
Email: sbl@fnsyrus.com





CPN : CPN24C1711A



แนวรับ		แนวต้าน	
66.50	66	67.75	68.75

เห็นแรงซื้อกลับที่บริเวณแนวรับสำคัญ 66 บาท การย่อตัวลงมาใกล้ระดับดังกล่าว เรามองเป็นจังหวะในการเข้าเก็งกำไรที่ดี มีโอกาสสูงที่จะได้เห็นการติดกลับของราคาในบริเวณนี้ วางเป้าหมาย 67.75/68.75 บาท ตามลำดับ



สอบถามข้อมูลเพิ่มเติม  
โทรศัพท์ 02-658-9915  
Email: dw@fnsyrus.com  
Line: @dw24

<b>Name</b>	CPN24C1711A	<b>Expire Date(Maturity Date)</b>	07-Dec-2017
<b>Underlying</b>	CPN	<b>Last Trading Date</b>	30-Nov-2017
<b>Type</b>	Call	<b>Listing Date</b>	24-Apr-2017
<b>Strike</b>	75.730	<b>Conversion Ratio</b>	7.10000
<b>TimeDecay Per Day</b>	-0.93%	<b>Effective Gearing</b>	7.42
<b>Delta</b>	34.06%	<b>Implied Volatility</b>	43.00%

# TOP GAINER AND LOSER

## 5 TOP MAINBROAD GAINER

Rank	Stock	PClose	%Change	Support	Resistance	Trend (1 Week)	Technical View
1	RS	13.80	10.40	13.50/13	14.20/14.80	Uptrend	ราคากลับมาขึ้นต่อตามแนวโน้มหลัก
2	TFG	5.95	8.18	5.75/5.45	6.10/6.35	Sideway	ฟื้นตัวในกรอบ Downtrend Channel
3	LST	7.45	7.97	7.20/7	7.75/8	Uptrend	ทะลุขึ้นทำ High ใหม่ Upside เปิด
4	ITD	4.06	6.28	4/3.90	4.12/4.20	Downtrend	เป็นเพียงการแต่งระยะสั้น
5	AMANAH	1.24	5.98	1.20/1.15	1.30/1.38	Sideway	รอบสั้นยังมีโอกาสแต่งสูง

## 5 TOP MAINBROAD LOSER

Rank	Stock	PClose	%Change	Support	Resistance	Trend (1 Week)	Technical View
1	MC	13.60	9.93	13.30/13	13.90/14.30	Downtrend	หา Low ใหม่อย่างต่อเนื่อง
2	PK	5.55	9.76	5.30/5	6/6.35	Downtrend	ตั้งแต่หลุดกรอบ Sideway ทำให้ Downside
3	SAMART	12.90	5.84	12.60/12.40	13/13.40	Downtrend	แนวรับสำคัญ 12.40 บาท
4	KAMART	7.55	5.63	7.30/7	7.75/8	Downtrend	กำลังหาจุด Bottom ใหม่
5	TRUE	5.20	5.45	5/4.90	5.40/5.60	Downtrend	รอดแนวรับถัดไปที่ 5/4.90 บาท

### หมายเหตุประกอบการเลือก Top Gainer และ Top Loser

- ปริมาณการซื้อขายเฉลี่ย 5 วัน มากกว่า 10 ล้านบาท
- ไม่นับรวม DW และ Warrant
- ราคาหุ้นไม่ต่ำกว่า 1 บาท

\*\* เนื่องจากหุ้นในกลุ่มนี้ส่วนใหญ่เป็นหุ้นที่ผันผวนแรงกว่าตลาด นักลงทุนควรใช้ความระมัดระวังเป็นพิเศษ \*\*

WTI Oil

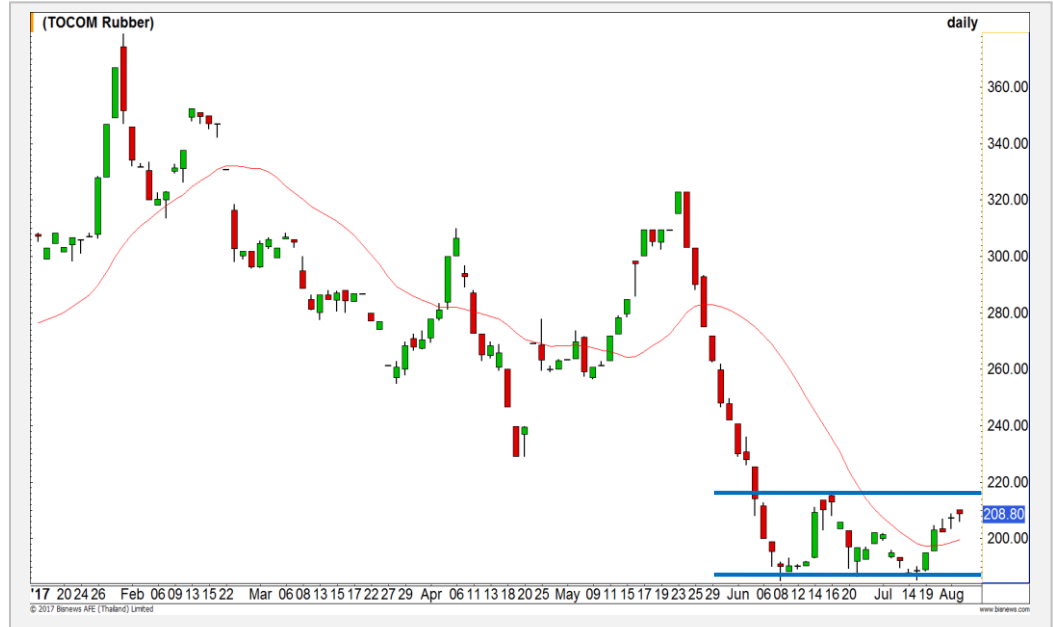


	Level 1	Level 2
<b>Support</b>	46.50	46.00
<b>Resistance</b>	47.20	47.60

แกว่งตัวในกรอบ Downtrend Channel

การรื้อบ้านขึ้นเมื่อวานนี้ของราคาน้ำมันทำได้จำกัด โดยติดอยู่ที่แนวต้านของเส้น Downtrend Line ที่บริเวณ 48 ดอลลาร์ ก่อนจะถูกขายกดดันลงมา แนวโน้มในช่วงนี้เป็นการแกว่งตัวลงตามกรอบ Downtrend Channel

TOCOM Rubber



	Level 1	Level 2
<b>Support</b>	200	196
<b>Resistance</b>	216	230

แกว่งตัวในกรอบ

ราคายางพาราในภาพหลักยังคงแกว่งตัวในกรอบ 185-216 เยน โดยให้น้ำหนักกับการ Breakout ในฝั่งขาขึ้นมากกว่า แนะนำให้รอสัญญาณ Breakout ผ่านระดับ 216 เป็นสัญญาณการยืนยัน

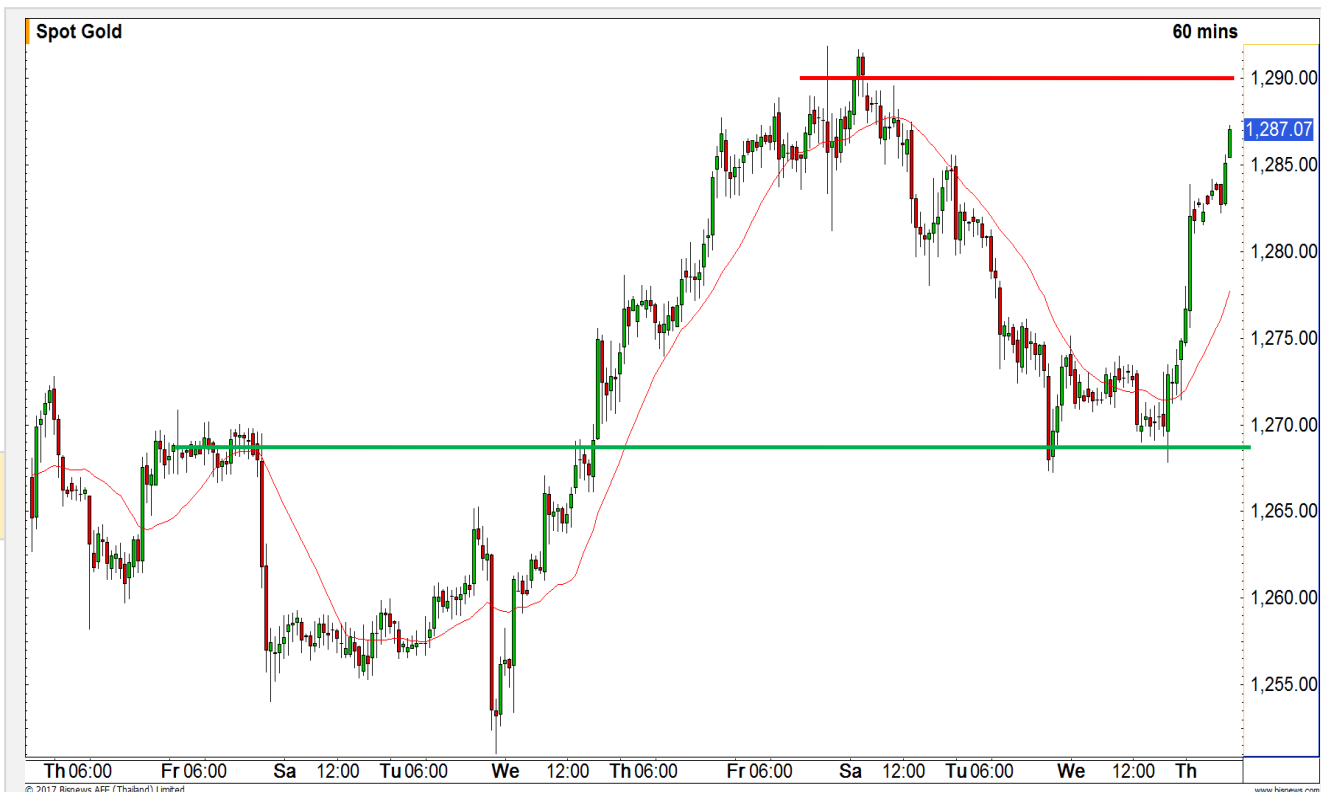
# Gold Futures

## ระยะสั้นมองการขึ้นทดสอบแนวต้านที่ 1290 ดอลลาร์

จากภาพราย 60 นาที ราคาทองคำปรับตัวขึ้นแรง หลังยืนได้ที่บริเวณ 1270 ดอลลาร์ ระยะสั้นยังมองว่าราคา มีโอกาสดีดตัวขึ้นต่อ แต่ Upside จำกัดมากขึ้น เพราะมี แนวต้านเดิมอยู่ที่บริเวณ 1290 ดอลลาร์ บริเวณดังกล่าวมีโอกาสถูกขายทำกำไร

### คำแนะนำระยะสั้น GFQ17 (Trading Long)

- ตันทุน Long ที่บริเวณ 1270 ดอลลาร์ ปิดทำกำไรได้ ที่เป้าหมาย 1280 ดอลลาร์ และให้ออกมา Wait and See



แนวรับ		แนวต้าน	
1282	1275	1290	1295

16 ส.ค. 2017  
 กองทุน SPDR เพิ่มการถือครองทองคำ 4.43  
 ตัน สู่ระดับ 795.44 ตัน

Contracts	Long	Short	Net	YTD
Institution	7800	8468	-668	10276
Foreign	2068	2606	-538	-2910
Local	11023	9817	1206	12319

# USD Futures

## ค่าเงินบาทอยู่ในทิศทางอ่อนค่าช่วงสั้นๆ

ภาพกว้างอยู่ในแนวโน้มแข็งค่า แต่ระยะสั้นรอบแกว่งออกด้านข้างมีโอกาที่จะอ่อนค่าสู่เป้าหมาย 33.35-33.40 บาท/ดอลลาร์สหรัฐ

## คำแนะนำระยะสั้น USDU17 (Trading Long)

- พอร์ตถือ Long USDU17 ช่วงต้นทุนแนวแข็งค่า 33.20-33.25 บาท/ดอลลาร์สหรัฐ ถือรอทำกำไรในช่วงสั้นต่อเนื่อง เป้าหมายการอ่อนค่า 33.35-33.45 บาท/ดอลลาร์สหรัฐ ตัดขาดทุนกรณีทำระดับแข็งค่าเกิน 33.20 บาท/ดอลลาร์สหรัฐ



แนวรับ		แนวต้าน	
33.20**	33.10*	33.35*	33.40**

## Market Summary & Theoretical Price

### SET50 Index Futures

Series	Settle	Change	Vol. Contracts	Change	OI	Change	Days to Delivery	Theoretical			Div. Yield	Fund Rate	Basis	Premium Discount
								Theoretical	Lower	Upper				
S50Q17	997.9	-0.59998	1	-11	14	0	13	998.76	998.50	1000.72	0.01	0.02	-0.61	-0.86
S50U17	995.2	-0.09998	61384	-16495	353158	5011	43	999.73	998.85	1006.20	0.00	0.02	-3.31	-4.53
S50V17	995.0	-0.59998	4	2	13	4	72	999.83	998.35	1010.66	0.01	0.02	-3.51	-4.83
S50Z17	997.3	-0.10003	4852	-93	46024	2375	133	998.47	995.74	1018.48	0.02	0.02	-1.21	-1.17
S50H18	993.9	0.10003	195	-22	3755	111	225	997.59	992.97	1031.44	0.02	0.02	-4.61	-3.69
S50M18	988.0	0	72	-31	1874	32	315	985.93	979.47	1033.32	0.03	0.02	-10.51	2.07

### Gold Futures

Series	Settle	Change	Vol. Contracts	Change	OI	Change	Days to Delivery	Theoretical			Premium / Discount	Risk Free Rate
								Theoretical	Lower	Upper		
GFQ17	20100	-70	56	-405	1954	-386	13	20354	20349	20394	-254.33	0.02
GFV17	20140	-60	92	-174	1557	-196	74	20405	20374	20632	-265.33	0.02
GFZ17	20180	-70	61	5	716	8	133	20455	20399	20862	-274.65	0.02

### USD Futures

Series	Settle	Change	Days to Delivery	Theoretical	Basis
USDQ17	33.3	0.03	13	33.28	0.05
USDU17	33.29	0.04	42	33.36	0.04
USDV17	33.29	0.04	72	33.44	0.04
USDZ17	33.29	0.04	133	33.60	0.04

**DISCLAIMER:** รายงานฉบับนี้จัดทำโดยบริษัทหลักทรัพย์ ฟินันเซีย ไซรัส จำกัด (มหาชน) "บริษัท" ข้อมูลที่ปรากฏในรายงานฉบับนี้ถูกจัดทำขึ้นบนพื้นฐานของแหล่งข้อมูลที่เชื่อหรือควรเชื่อว่ามีที่น่าเชื่อถือ และหรือมีความถูกต้อง / อย่างไรก็ตามบริษัทไม่รับรองความถูกต้องครบถ้วนของข้อมูลดังกล่าว ข้อมูลและความเห็นที่ปรากฏอยู่ในรายงานฉบับนี้อาจมีการเปลี่ยนแปลง แก้ไข หรือเพิ่มเติมได้ตลอดเวลาโดยไม่ต้องแจ้งให้ทราบล่วงหน้า บริษัทไม่มีความประสงค์ที่จะชักจูงหรือชี้ชวนให้ผู้ลงทุน ลงทุนซื้อหรือขายหลักทรัพย์ตามที่ปรากฏในรายงานฉบับนี้ รวมทั้งบริษัทไม่ได้รับประกันผลตอบแทนหรือราคาของหลักทรัพย์ตามข้อมูลที่ปรากฏแต่อย่างใด บริษัทจึงไม่รับผิดชอบต่อความเสียหายใดๆ ที่เกิดขึ้นจากการนำข้อมูลหรือความเห็นในรายงานฉบับนี้ไปใช้ไม่ว่ากรณีใดก็ตาม ผู้ลงทุนควรศึกษาข้อมูลและใช้ดุลยพินิจอย่างรอบคอบในการตัดสินใจลงทุน

บริษัทขอสงวนลิขสิทธิ์ในข้อมูลและความเห็นที่ปรากฏอยู่ในรายงานฉบับนี้ ห้ามมิให้ผู้ใดนำข้อมูลและความเห็นในรายงานฉบับนี้ไปใช้ประโยชน์ คัดลอก ตัดแปลง ทำซ้ำ นำออกแสดงหรือเผยแพร่ต่อสาธารณชนไม่ว่าทั้งหมดหรือบางส่วนโดยไม่ได้รับอนุญาตเป็นลายลักษณ์อักษรจากบริษัทล่วงหน้า การลงทุนในหลักทรัพย์มีความเสี่ยง ผู้ลงทุนควรศึกษาข้อมูลและพิจารณาอย่างรอบคอบก่อนการตัดสินใจลงทุน

บริษัทหลักทรัพย์ ฟินันเซีย ไซรัส จำกัด ) อาจเป็นผู้ดูแลสภาพคล่อง (มหาชน)Market Maker) และผู้ออกใบสำคัญแสดงสิทธิอนุพันธ์ (Derivative Warrants) บนหลักทรัพย์ที่ปรากฏอยู่ในรายงานฉบับนี้ โดยบริษัทฯ อาจจัดทำบทวิเคราะห์ของหลักทรัพย์อ้างอิงดังกล่าวนี้ ดังนั้น นักลงทุนควรศึกษารายละเอียดในหนังสือชี้ชวนของใบสำคัญแสดงสิทธิอนุพันธ์ดังกล่าวก่อนตัดสินใจลงทุน