

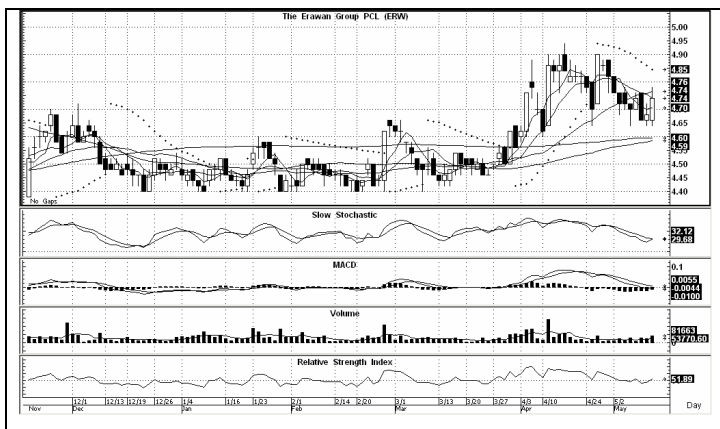
# Technical Picks

**SET INDEX ปิดที่ 1,543.94 จุด เปลี่ยนแปลง -6.33 จุด คิดเป็น -0.41% Value 54,837.66 MB**



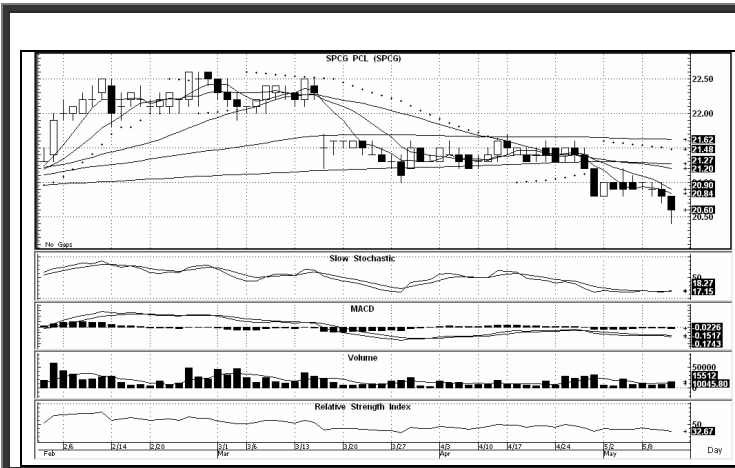
BDMS	ราคาปิด	แนวรับ	แนวต้าน
ซื้อเก็งกำไร	20.70	20.50 , 20.20-20	21.30- 21.50 , 22

ช่วง 2 วันที่ผ่านมา มีแรงขายและทำให้ราคาปรับตัวลงไป ทดสอบแนวรับบริเวณ 20 บาท อย่างไรก็ตามจะเห็นได้ชัดว่ามีแรงซื้อกลับเข้ามาหนุนอย่างรวดเร็วและทำให้รูปแบบแท่งเทียนส่งสัญญาณกลับตัวในเชิงบวกเป็นรูป Doji และตามด้วยแท่งเขียวยาว น่าจะมีลุ้นปรับตัวขึ้นไปทดสอบแนวต้านถัดๆไป จึงแนะนำเป็นหุ้นเก็งกำไร



ERW	ราคาปิด	แนวรับ	แนวต้าน
ซื้อเก็งกำไร	4.74	4.64-4.60 , 4.40	4.90-5 , 5.20-5.30

หลังจากที่พักฐานลงมาทดสอบแนวรับบริเวณ 4.64 บาท ราคาหุ้นถือว่ายืนได้และเริ่มมีแรงซื้อกลับเข้ามาหนาแน่นอีกครั้งวานนี้ทำให้ราคาเริ่มขยับบวกขึ้นได้อีกครั้ง ขณะที่ Indicator ต่างๆก็กลับมาส่งสัญญาณในเชิงบวก น่าจะมีลุ้นปรับตัวขึ้นไปทดสอบแนวต้านต่างๆ จึงแนะนำเป็นหุ้นเก็งกำไร



**For SBL**

SPCG	ราคาปิด	แนวรับ	แนวต้าน
ซื้อคืนปิด short	20.60	20.40-20	21-21.20

หลังจากที่เราแนะนำให้ยืมให้ Short ไปเมื่อต้นเดือน ราคาหุ้นเริ่มมีจังหวะอ่อนตัวลงมาแตะแนวรับเป้าหมายบริเวณ 20.40 บาทก่อนที่จะเริ่มมีแรงซื้อและทำให้ราคาปรับตัวกลับขึ้นได้บ้าง เราจึงแนะนำปิด Short เพื่อรับกำไรไว้ก่อนดีกว่า

**Analyst :**

Veeravat Virochpoka  
Tel. : 0-2646-9821

Register : 047077

DISCLAIMER: รายงานฉบับนี้จัดทำโดยบริษัทหลักทรัพย์ ฟินันเซีย ไซรัส จำกัด (มหาชน) "บริษัท" ข้อมูลที่ปรากฏในรายงานฉบับนี้ถูกจัดทำขึ้นบนพื้นฐานของแหล่งข้อมูลที่เชื่อว่าหรือควรเชื่อว่ามีคุณภาพ เชื่อถือได้ และ/หรือมีความถูกต้อง อย่างไรก็ตามบริษัทไม่รับรองความถูกต้องครบถ้วนของข้อมูลดังกล่าว ข้อมูลและความเห็นที่ปรากฏอยู่ในรายงานฉบับนี้อาจมีการเปลี่ยนแปลง แก้ไข หรือเพิ่มเติมได้ตลอดเวลาโดยไม่ต้องแจ้งให้ทราบล่วงหน้า บริษัทไม่มีความประสงค์ที่จะชักจูงหรือชี้ชวนให้ผู้ลงทุน ลงทุนซื้อหรือขายหลักทรัพย์ตามที่ปรากฏในรายงานฉบับนี้ รวมทั้งบริษัทไม่ได้รับประกันผลตอบแทนหรือราคาของหลักทรัพย์ตามข้อมูลที่ปรากฏแต่อย่างใด บริษัทจึงไม่รับผิดชอบต่อความเสียหายใดๆ ที่เกิดขึ้นจากการนำข้อมูลหรือความเห็นในรายงานฉบับนี้ไปใช้ไม่ว่ากรณีใดก็ตาม ผู้ลงทุนควรศึกษาข้อมูลและใช้ดุลยพินิจอย่างรอบคอบในการตัดสินใจลงทุน

บริษัทของสวณลิขสิทธิ์ในข้อมูลและความเห็นที่ปรากฏอยู่ในรายงานฉบับนี้ ห้ามมิให้ผู้ใดนำข้อมูลและความเห็นในรายงานฉบับนี้ไปใช้ประโยชน์ คัดลอก ดัดแปลง ทำซ้ำ นำออกแสดงหรือเผยแพร่ต่อสาธารณชนไม่ว่าทั้งหมดหรือบางส่วน โดยไม่ได้รับอนุญาตเป็นลายลักษณ์อักษรจากบริษัทล่วงหน้า การลงทุนในหลักทรัพย์มีความเสี่ยง ผู้ลงทุนควรศึกษาข้อมูลและพิจารณาอย่างรอบคอบก่อนการตัดสินใจลงทุน

บริษัทหลักทรัพย์ ฟินันเซีย ไซรัส จำกัด (มหาชน) อาจเป็นผู้ดูแลสภาพคล่อง (Market Maker) และผู้ออกใบสำคัญแสดงสิทธิอนุพันธ์ (Derivative Warrants) บนหลักทรัพย์ที่ปรากฏอยู่ในรายงานฉบับนี้ โดยบริษัทฯ อาจจัดทำทวีเคาระของหลักทรัพย์อ้างอิงดังกล่าวนี้ ดังนั้น นักลงทุนควรศึกษารายละเอียดในหนังสือชี้ชวนของใบสำคัญแสดงสิทธิอนุพันธ์ดังกล่าวก่อนตัดสินใจลงทุน