

Thailand Daily Focus

Today's Report : D (FirstDayTrade)

Our Portfolio Apr 2017 : GLOBAL, KBANK, MINT, SYNEX, TACC

2017SET Target

1650

SET ยังมีแรงขายช่วงบวกลดขึ้น จึงมีสิทธิอ่อนตัว ดังนั้นยังนำรอซื้อลดตลาดหุ้นวันนี้ : SET เปิดบวกลดได้เมื่อวันศุกร์ แต่ยังไม่สามารถขยับทำจุดสูงสุดต่อเนื่อง ก็เริ่มมีแรงขายกดดันให้อ่อนตัวตั้งแต่ครึ่งชั่วโมงแรก และค่อยๆ ปรับลงลบก่อนปิดภาคเช้า โดยยังแกว่งลบต่อเนื่องในภาคบ่าย และปิดไปเกือบต่ำสุดของวัน

แนวโน้มตลาดวันนี้ : เนื่องจาก SET ยังขาดปัจจัยบวกใหม่หนุน ทำให้ปลายสัปดาห์ที่แล้วดัชนีเริ่มอ่อนตัวลงแกว่งด้านลบ หลังจากก่อนหน้านี้ตลาดขยับขึ้นมาพอควร และเริ่มมีแรงขายทำกำไรทำให้ SET ผันผวนมาตลอดสัปดาห์ ขณะที่เข้านี้ยังมีแรงกดดันจากข้อมูลเศรษฐกิจสหรัฐหลายรายการที่ออกมาอ่อนแอกว่าคาด รวมทั้งนักลงทุนบางส่วนยังรอติดตามการเริ่มต้นกระบวนการถอนตัวออกจากสหภาพยุโรปของอังกฤษ(Brexit) อย่างเป็นทางการด้วย อย่างไรก็ตามตลาดหุ้นเอเชียเข้านี้ส่วนใหญ่ยังเปิดบวกลด ทำให้ FSS คาดว่า SET ก็มีสิทธิปรับตัวกลับ แต่ช่วงนี้ยังไม่มียปัจจัยสนับสนุนชัดเจน ทำให้กรอบบวกอาจยังแคบ ส่วนมุมมองทางเทคนิค หลังจากสัปดาห์ที่แล้ว SET เริ่มแกว่งตัวผันผวนในกรอบจำกัด และมีรูปแบบกราฟที่ส่งสัญญาณลบอย่างต่อเนื่อง โดยเฉพาะในวันศุกร์ดัชนีขยับลงปิดต่ำ ทำให้มีสัญญาณ Bearish Engulfing กดดันเพิ่ม ทำให้คาดว่า SET ยังมีสิทธิปรับตัวลงอีกสักพักให้เป็นจังหวะซื้อใหม่ได้ตามคาดเดาอยู่

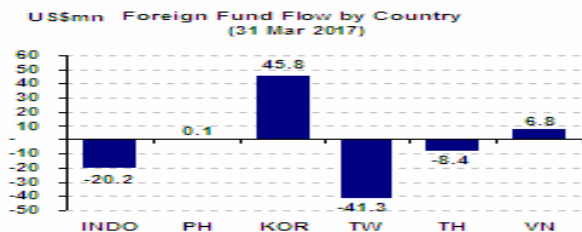
กลยุทธ์ : ดังนั้น FSS ยังแนะนำให้เลือกหุ้นทยอยซื้อเพิ่มช่วงลบต่อไปดีกว่า แต่ส่วนที่ซื้อแล้วยังสามารถเน้นถือต่อเนื่องเพื่อรอรอบบวกได้

แนวรับ 1574-1572 , 1568-1565 จุด

แนวต้าน 1576-1578 , 1580-1585 จุด

หุ้นเด่นทางเทคนิค : AUCT, BLA, CHG(short)

Fund Flow เมื่อวันศุกร์กระแสเงินทุนไหลออกจากภูมิภาค US\$17ล้าน นำโดยไต้หวัน US\$4.1ล้าน อินโดนีเซีย US\$20ล้าน และไทย US\$8ล้าน ขณะที่เงินทุนไหลเข้าเกาหลีใต้ US\$46ล้าน แนวโน้มกระแสเงินทุนมีทิศทางไหลเข้าสัปดาห์นี้ติดตามการพบปะหรือกันระหว่างประธานาธิบดีจีนและสหรัฐ ซึ่งน่าจะประเดิมหรือเกี่ยวกับการกีดกันทางการค้า



Market Summary (Bloomberg)				
	31-03-17	%1 Day	%WTD	%MTD
SET	1,575.11	-0.30	0.00	0.00
SET50	996.44	-0.51	0.00	0.00
Daily turnover	38,033.70	(Bt mn)		
Market cap	15,491.50	(Bt bn)		
Market P/E	17.38	(x)		
Market P/BV	1.94	(x)		
Market yield	3.13	(%)		

Forward P/E (Bloomberg)			
	2017E	2018E	
SET	15.46	13.87	
China	13.72	12.06	
Hong Kong	12.06	11.06	
Indonesia	16.02	14.12	
Korea	9.94	9.33	
Philippines	17.74	15.93	
Taiwan	13.69	12.88	
S&P500	18.32	16.32	

Top 5 Short sell Turnover THBmn (SET)					
Stock	31 Mar	30 Mar	29 Mar	28 Mar	27 Mar
PTTGC	78.42	95.52	14.81	19.22	4.97
SCB	72.34	19.81	8.94	-	19.35
TRUE	58.51	1.33	-	-	3.20
AOT	53.27	13.27	-	-	2.86
PTT	45.94	55.58	3.17	0.40	-

Contact person : Somchai Anektaweepon
Register : 002265
Tel: 02-646-9967, 02-646-9852
www.fnsyrus.com
FB: Finansia Syrus Research, IG: fss_research

ข่าว/หุ้นเด่นมีประเด็น

- (+) มุมมองตลาดหุ้นเดือนเม.ย.** แม้ว่าปริมาณการซื้อขายจะเบาบางเพราะติดวันหยุดยาว แต่เชื่อกระแสเงินทุนต่างชาติที่ไหลเข้าตลาดหุ้นเอเชีย บวกกับการเก็งกำไรผลตอบแทนการปรับประมาณการขึ้น มีโอกาสที่ SET จะทะลุ 1600 จุดอีกครั้ง และหากเห็นภาพการปรับประมาณการขึ้น มีโอกาสที่ SET จะทะลุ 1600 จุดขึ้นในระยะถัดไป สถิติในช่วง 10 ปีที่ผ่านมา พบว่า SET ให้ผลตอบแทนเฉลี่ย +3% M-M ปีที่ให้ผลตอบแทนเป็นลบมีเพียง 2 ใน 10 ครั้ง นักลงทุนต่างชาติมีสถานะซื้อ ส่วนการเลือกตั้งในฝรั่งเศสปลายเดือน ยิ่งทำให้โฟลว์ไม่มีทางเลือกมาก แต่ยังคงติดตามประเด็นบริษัทน้ำมันแห่งชาติที่อาจกลับมาคดดันกลุ่มปตท.ได้อีก เดือนนี้แนะนำ KBANK, GLOBAL, MINT, SYNEX, TACC
- (+) KBANK** เป็น 1 ใน 2 หุ้นเด่นในกลุ่มธนาคาร เราชอบ KBANK เพราะได้ประโยชน์มากที่สุดจากวงจรขาขึ้นของสินเชื่อและอัตราดอกเบี้ยขาขึ้น เพราะมี NIM สูงสุดและมีสินเชื่อภาคธุรกิจมากถึง 70% เราคาดกำไร 1Q17 +6% Q-Q, +12% Y-Y ปัจจุบันมี PBV 1.3 เท่าต่ำกว่าค่าเฉลี่ยในอดีตที่ 1.65 เท่า แนะนำซื้อ ราคาพื้นฐาน 240 บาท
- (+) GLOBAL** ปัจจัยหนุนการเติบโตในปีมีมาจากการเปิดสาขาใหม่ในอัตราเร่ง และคาด SSSG ขึ้นตามกำลังซื้อและรายได้เกษตรกรที่ทยอยดีขึ้น และอัตรากำไรขั้นต้นที่ดีขึ้นจากการเพิ่มสัดส่วน House brand แนวโน้มกำไร 1Q17 ดีเพราะเป็น high season ส่วนกำไรทั้งปีคาด +31% Y-Y ยังแนะนำซื้อ ราคาพื้นฐาน 21 บาท
- (+) MINT** ทุกธุรกิจจะกลับมาฟื้นตัวในปีนี้ ทั้งโรงแรมในประเทศที่มี peak season ใน 1Q และโรงแรม Tivoli ที่เข้าสู่ high season ใน 2Q ส่วนธุรกิจ Timeshare ฟื้นหลังปรับรูปแบบธุรกิจแล้วเสร็จ และธุรกิจอาหารในทุกประเทศที่มีพัฒนาการดีขึ้น เราคาดกำไรปกติปีนี้ +23.4% แนะนำซื้อ ราคาพื้นฐาน 43 บาท
- (+) SYNEX** แนวโน้มกำไรปี 2017-19 โตเฉลี่ยไม่ต่ำกว่า 20% ต่อปี จากการเพิ่มพอร์ตสินค้าปีละ 2-3 แบรนด์ การขยายไปพม่า การรุกธุรกิจลิฟต์ และการคุมต้นทุนอย่างมีประสิทธิภาพ กำไร 1Q17 เราคาด +20% Y-Y ปัจจุบันมี PE 16 เท่า ต่ำกว่ากลุ่มจำหน่ายสินค้า IT ที่ 25 เท่า แนะนำซื้อ ราคาพื้นฐาน 15.5 บาท
- (+) D** ให้บริการทันตกรรมครบวงจร ปัจจุบันมี 12 สาขา (10 สาขาในกรุงเทพและ 2 สาขาในภูเก็ต) ดำเนินการภายในแบรนด์ BIDD, Dental Signature และ Smile Signature มีจุดเด่นด้านคุณภาพบริการที่ได้มาตรฐานสากลและมีความรวดเร็ว เราคาดกำไรสุทธิปี 2017-18 โตแข็งแกร่งเฉลี่ย 24.7% ต่อปี ได้แรงหนุนจากทั้งรายได้ที่เติบโตจากสาขาเดิมและแผนเปิดสาขาใหม่ปีละ 3-4 สาขา เราประเมินมูลค่าพื้นฐานได้ 7 บาท ถึง PE 25 เท่าหรือ PEG 1 เท่า (FSS เป็นผู้ร่วมจัดจำหน่ายหุ้น IPO ของ D)

Investors Summary (SET)

31-03-17	Buy	Sell	Net
Foreign (Bt mn)	12,753.79	13,040.47	-286.68
Proprietary (Bt mn)	4,556.87	4,375.08	181.79
Local Institution(Bt mn)	4,503.73	5,105.16	-601.43
Retail (Bt mn)	16,219.31	15,512.98	706.33

SET50 Index Future - Contract (www.tfex.co.th)

31-03-17	Buy	Sell	Net
Institution	16,642	17,091	-449
Foreign	26,284	24,959	1,325
Local	72,307	73,183	-876

ปัจจัยที่ต้องติดตาม

3 เม.ย.	- ไทย: D เข้าเทรด (ราคา IPO 6 บาท), อัตราเงินเฟ้อ (มี.ค.), ดัชนีความเชื่อมั่นภาคธุรกิจ (มี.ค.) - จีน: Caixin China PMI Mfg (มี.ค.) - ญี่ปุ่น: ดัชนี Tankan 1Q17 - ยุโรปโซน: Markit Eurozone Manufacturing PMI (มี.ค.)
5 เม.ย.	- ไทย: ดัชนีความเชื่อมั่นผู้บริโภค (มี.ค.) - สหรัฐ: การจ้างงานภาคเอกชน (มี.ค.), FOMC Minutes - ยุโรปโซน: Markit Eurozone Composite PMI (มี.ค.)
6 เม.ย.	- จีน: Caixin China PMI Composite (มี.ค.)
7 เม.ย.	- สหรัฐ: การจ้างงานนอกภาคเกษตร (มี.ค.) - สิงคโปร์: 1Q17 GDP
11 เม.ย.	- ไทย: MM เข้าเทรด (ราคา IPO 5.50 บาท) - ยุโรปโซน: ZEW Survey Expectations (เม.ย.), Industrial Production (ก.พ.)

As of 31 Mar 17

Equities Index	Close	%1 Day	%WTD	%MTD
SET	1,575.11	-0.30	0.00	0.00
SET50	996.44	-0.51	0.00	0.00
Dow Jones 30	20,663.22	-0.31	0.00	0.00
S&P 500	2,362.72	-0.23	0.00	0.00
NASDAQ Comp	5,911.74	-0.04	0.00	0.00
FTSE 100	7,322.92	-0.63	0.00	0.00
Hang Seng	24,111.59	-0.78	0.43	0.43
Nikkei 225	18,909.26	-0.81	0.22	0.22
Shanghai Comp	3,222.51	0.38	-0.00	0.00
Weighted Taiwan	9,811.52	-0.37	0.00	0.00
KOSPI	2,160.23	-0.20	0.31	0.31
Straits Times	3,175.11	0.06	0.27	0.27
Kuala Lumpur	1,740.09	-0.52	-0.07	-0.07
Jakarta Comp	5,568.11	-0.44	0.00	0.00
Philippines Comp	7,311.72	-0.28	0.16	0.16
S&P ASX 200	5,864.91	0.06	0.06	0.06
VIX Index	12.37	7.19	0.00	0.00
MSCI Indices	Close	%1 Day	%5 Day	%1 M
MSCI AC World	448.87	-0.43	0.33	0.54
MSCI Asia Pac Ex Japan	479.33	-0.67	0.34	3.84
MSCI Asia Ex Japan	582.00	-0.53	-0.17	4.06
MSCI EM Asia	474.29	-0.53	-0.29	4.38
MSCI Thailand	538.53	-0.55	-0.28	1.27
Foreign Fund Flows (US Million)	Last	WTD	MTD	YTD
India	68.19	1,302.41	4,603.19	6,160.47
Indonesia	-20.21	91.18	758.98	626.03
Philippines	0.09	-132.47	-251.23	-348.89
Korea	-2.70	-2.70	-2.70	4,762.82
Taiwan	-41.32	910.39	2,509.08	5,581.24
Thailand	-8.35	403.40	113.36	184.96
Vietnam	6.79	36.46	101.54	153.89
Total	2.49	2,608.67	7,832.22	17,120.52

Source: Bloomberg

TFEX Market				
Symb	Settle	Change	Vol ('000)	OI ('000)
S50J17	994.50	-4.00	40	57
S50K17	993.60	-5.40	4	64
S50M17	990.40	-4.80	109,892	289,243
S50U17	983.30	-4.30	4,604	7,810
S50Z17	982.10	-4.30	486	3,028
S50H18	977.90	-4.70	207	336

source: Aspen (F9 page 25200)

NVDR TOP BUY

Stock	Net Value (Bt m)	Close 31 Mar 17	% change
TRUE	350.21	6.80	0.74
SCB	245.48	163.00	0.00
SCC	241.13	540.00	-0.37
TISCO	160.96	71.75	-1.03
SIRI	80.93	2.04	0.99
INTUCH	80.53	55.75	-0.45
BANPU	55.15	19.80	0.00
LH	50.22	9.75	0.52
TCAP	48.95	48.25	-0.52
KTB	47.06	20.40	0.49

NVDR TOP SELL

Stock	Net Value (Bt m)	Close 31 Mar 17	% change
KBANK	-477.18	189.00	-1.05
CPF	-153.36	27.75	-1.77
CPALL	-100.07	59.00	-0.42
EGCO	-81.39	214.00	2.88
ADVANC	-66.42	178.00	-0.84
PTT	-62.90	387.00	-2.03
IRPC	-60.22	5.15	1.98
TU	-52.82	21.40	0.47
CPN	-45.78	56.75	-0.44
TASCO	-43.82	25.75	-1.90

Source: SET

- (0) ตลาดหุ้นสหรัฐฯเมื่อคืนวันศุกร์ที่ผ่านมาปิดในแดนลบหลังตัวเลขเศรษฐกิจออกมาต่ำกว่าที่คาด อย่างไรก็ตามภาพรวมทั้งไตรมาสตลาดถือว่าปรับตัวขึ้นได้ค่อนข้างแข็งแกร่ง
- (0) ด้านตลาดหุ้นยุโรปเมื่อคืนวันศุกร์ปิดผสมโดยตอบรับประเด็นการเริ่มกระบวนการ Brexit อย่างเป็นทางการ
- (0) ขณะที่ตลาดหุ้นเอเชียเช้านี้ปรับตัวผสมตามตลาดหุ้นภูมิภาคอื่นหลังไต้หวันจ่ายบวกใหม่ นอกจากนี้ยังถูกกดดันเกี่ยวกับความตึงเครียดระหว่างสหรัฐฯ เกาหลีเหนือ และจีน
- (0) ค่าเงินบาทยังแกว่งตัวออกมาในทางแข็งค่า ล่าสุดเครื่องไหวในกรอบ 35.25-35.36 บาท/ดอลลาร์

Currency Markets	Current	Previous	%change
Bt/ US\$*	34.30	34.35	0.16
US\$/ Euro	1.07	1.07	0.23
Yen/ US\$	111.31	111.39	0.07
Yuan/ US\$	6.89	6.89	0.03

Commodity Price	Current	Prev	%change
Crude Oil	50.60	50.60	0.00
GOLD	1,250.80	1,251.20	-0.03
BDI	1,297.00	1,324.00	-2.04
ZINC	2,771.00	2,870.00	-3.45
CRB index	185.88	185.52	0.20

Source: Bloomberg *onshore rate

- (0) ราคาน้ำมันดิบ NYMEX **สงบ**เดือน พ.ค. เพิ่มขึ้น 0.25 ดอลลาร์/บาร์เรล มาอยู่ที่ 50.60 ดอลลาร์/บาร์เรล จากกระแสคาดการณ์ว่า OPEC อาจยึดระยะเวลาปรับลดปริมาณการผลิตออกไป อย่างไรก็ตามราคาน้ำมันเริ่มปรับลงซ้ำนี้โดยถูกกดดันจากจำนวนแท่นขุดเจาะน้ำมันของสหรัฐฯที่ปรับตัวเพิ่มขึ้น รวมถึงค่าเงินดอลลาร์ที่แข็งค่า
- ราคาทองคำ COMEX **สงบ**เดือน มิ.ย. เพิ่มขึ้น 3.20 ดอลลาร์/ออนซ์ มาอยู่ที่ 1,251.20 ดอลลาร์/ออนซ์ โดยยังได้รับแรงหนุนจากความไม่มั่นใจเกี่ยวกับความสำเร็จของนโยบายต่างๆของทรัมป์ รวมถึงตัวเลขเศรษฐกิจที่ออกมาค่อนข้างกระจัดกระจาย

****ข้อมูลหุ้นที่ติด Cash Balance กรุณาดูรายละเอียดในหน้าถัดไป****

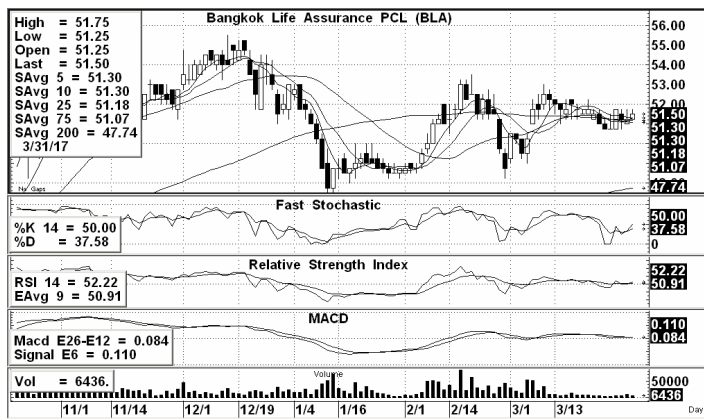
Technical Picks

SET INDEX ปิดที่ 1,575.11 จุด เปลี่ยนแปลง -4.77 จุด คิดเป็น -0.30%



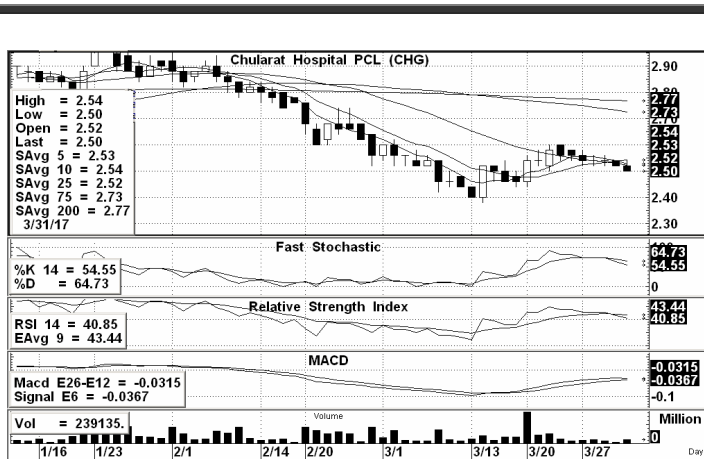
AUCT	ราคาปิด	แนวรับ	แนวต้าน
ซื้อเก็งกำไร	7.95	7.90-7.75	8.15-8.25 , 8.40-8.60

หลังจากราคาไหลลงอย่างต่อเนื่องในรอบก่อน และมีแรงขายกดดันให้ปรับตัวลงแรงในช่วงก่อนเข้าสู่สัปดาห์สุดท้ายของเดือน แต่ในสัปดาห์ที่แล้วเริ่มมีแรงซื้อหนุนให้ราคาแกว่งทรงตัวได้ดีขึ้น พร้อมมีสัญญาณริบาวด์จากการฟอร์มตัวของ Indicators ทำให้มีลุ้นขยับกลับขึ้นทดสอบแนวต้านให้ทำกำไรได้ ถ้าราคาไม่ย้อนต่ำกว่าแนวรับลงไปอีก (XD ไปแล้วเมื่อ 10 มี.ค.)



BLA	ราคาปิด	แนวรับ	แนวต้าน
ซื้อเก็งกำไร	51.50	51.25-50.75	53-53.50 , 54.50-56

รูปแบบกราฟราคามีลักษณะของการปรับตัวแคบลงเรื่อยๆ แต่ยังมีสัญญาณในเชิงบวก ทั้งจากรูปแบบกราฟราคา และการฟอร์มตัวของ Indicators ดังนั้นถ้าไม่ย้อนต่ำกว่าแนวรับลงไปเสียก่อน คาดว่ามีลุ้นโอกาสขยับผ่านขึ้นไปทดสอบแนวต้านต่างๆ ให้ทำกำไรตามรอบได้ (XD@0.43 บาท วันที่ 8 พ.ค.)



For SBL

CHG	ราคาปิด	แนวรับ	แนวต้าน
ยืมหุ้น short	2.50	2.46-2.44 , 2.40-2.38	2.52-2.56

หลังจากผ่านขึ้นไปยืนแกว่งตัวเหนือเส้นต้นทุนเฉลี่ยในกราฟรายวันมากกว่าสัปดาห์ แต่ยังมีแรงขายคอยกดดันให้อ่อนตัวลงอยู่ ก่อนที่จะเริ่มหลุดลงมาปิดต่ำกว่าเส้นต้นทุนเฉลี่ยระดับต่างๆ อีกครั้งในช่วงท้ายสัปดาห์ที่แล้ว ขณะที่ Indicators ก็ฟอร์มตัวอ่อนแอด้วย ทำให้มีลุ้นโอกาสซื้อกลับทำกำไรตามแนวรับได้ จึงแนะนำเป็นหุ้นยืม short โดยใช้แนวต้านเป็นเกณฑ์ตัดขาดทุน (XD@0.012 บาท วันที่ 26 เม.ย.)

Analyst :
 Somchai Anektaweepon
 Veeravat Virochpoka
 Tel. : 0-2646-9967

Register : 002265
 Register : 047077

DISCLAIMER: รายงานฉบับนี้จัดทำโดยบริษัทหลักทรัพย์ ฟินันเซีย ไซรัส จำกัด (มหาชน) "บริษัท" ข้อมูลที่ปรากฏในรายงานฉบับนี้ถูกจัดทำขึ้นบนพื้นฐานของแหล่งข้อมูลที่เชื่อว่าหรือควรเชื่อว่ามีคุณภาพ เชื่อถือได้ และ/หรือมีความถูกต้อง อย่างไรก็ตามบริษัทไม่รับรองความถูกต้องครบถ้วนของข้อมูลดังกล่าว ข้อมูลและความเห็นที่ปรากฏอยู่ในรายงานฉบับนี้อาจมีการเปลี่ยนแปลง แก้ไข หรือเพิ่มเติมได้ตลอดเวลาโดยไม่ต้องแจ้งให้ทราบล่วงหน้า บริษัทไม่มีความประสงค์ที่จะชักจูงหรือชี้ชวนให้ผู้ลงทุน ลงทุนซื้อหรือขายหลักทรัพย์ตามที่ปรากฏในรายงานฉบับนี้ รวมทั้งบริษัทไม่ได้รับประกันผลตอบแทนหรือราคาของหลักทรัพย์ตามข้อมูลที่ปรากฏแต่อย่างใด บริษัทจึงไม่รับผิดชอบต่อความเสียหายใดๆ ที่เกิดขึ้นจากการนำข้อมูลหรือความเห็นในรายงานฉบับนี้ไปใช้ไม่ว่ากรณีใดก็ตาม ผู้ลงทุนควรศึกษาข้อมูลและใช้ดุลยพินิจอย่างรอบคอบในการตัดสินใจลงทุน

บริษัทของสวนลิขสิทธิ์ในข้อมูลและความเห็นที่ปรากฏอยู่ในรายงานฉบับนี้ ห้ามมิให้ผู้ใดนำข้อมูลและความเห็นในรายงานฉบับนี้ไปใช้ประโยชน์ คัดลอก ดัดแปลง ทำซ้ำ นำออกแสดงหรือเผยแพร่ต่อสาธารณชนไม่ว่าทั้งหมดหรือบางส่วน โดยไม่ได้รับอนุญาตเป็นลายลักษณ์อักษรจากบริษัทล่วงหน้า การลงทุนในหลักทรัพย์มีความเสี่ยง ผู้ลงทุนควรศึกษาข้อมูลและพิจารณาอย่างรอบคอบก่อนการตัดสินใจลงทุน

บริษัทหลักทรัพย์ ฟินันเซีย ไซรัส จำกัด (มหาชน) อาจเป็นผู้ดูแลสภาพคล่อง (Market Maker) และผู้ออกใบสำคัญแสดงสิทธิหรือพันธบัตร (Derivative Warrants) บนหลักทรัพย์ที่ปรากฏอยู่ในรายงานฉบับนี้ โดยบริษัท อาจจัดทำบทวิเคราะห์ของหลักทรัพย์อ้างอิงดังกล่าวนี้ ดังนั้น นักลงทุนควรศึกษารายละเอียดในหนังสือชี้ชวนของใบสำคัญแสดงสิทธิหรือพันธบัตรดังกล่าวก่อนตัดสินใจลงทุน

