

Technical View

30 March 2017

“แม้ SET แกว่งทรงตัวด้านบนได้ดี แต่ยังมีจังหวะผันผวนให้เห็น ขณะที่สัญญาณอ่อนตัวลงยังมีอยู่ ดังนั้นถ้าจะซื้อใหม่เรายังแนะนำให้รอช่วงลบก่อนดีกว่า โดยถ้าจะซื้อบวกก็ให้นั่งเล่นสั้น...”



SET INDEX ปิดที่ 1,574.97 จุด เปลี่ยนแปลง -1.75 จุด คิดเป็น -0.11%

แนวรับ 1573-1572* , 1568-1566** จุด

แนวต้าน 1578-1580** , 1582-1584*** จุด

Technical View:

สำหรับการเข้าเทรดตั้งระยะสั้น – ถึงแม้ว่า SET ยังสามารถแกว่งทรงตัวเหนือเส้นต้นทุนเฉลี่ย sma.10 สัปดาห์แถว 1570-1572 จุดอยู่ได้ แต่จังหวะบวกยังมีกรอบจำกัด และวานนี้หลังจากดัชนีขยับขึ้นชนแนวต้านจากจุดสูงสุดเดิมวันก่อนหน้าแล้ว ก็ยังมีแรงขายกดดันให้อ่อนตัว ขณะที่รูปแบบกราฟดัชนีและการฟอร์มตัวของ Indicators ยังบอกถึงความเสี่ยงกับการปรับแก้ตัวลงก่อนขึ้นต่อรอบหน้าอยู่ ดังนั้นช่วงนี้ถ้าซื้อแล้วสามารถเน้นถือต่อเนื่องได้ แต่ถ้าจะเลือกหุ้นซื้อเพิ่มแนะนำให้รอช่วงลบกกว่าเช่นเดิม ส่วนถ้าจะเข้าซื้อบวกต้องเน้นเป็นเทรดตั้งสั้นทำกำไรไวไวก่อน

แนวโน้มระยะกลาง-ยาว คาดว่าช่วงสั้น SET ยังมีโอกาสแกว่งตัวผันผวนและปรับลงได้ ก่อนจะกลับไปขยับบวกจริงจังในช่วงถัดไป ซึ่งแนวต้านเป้าหมายยังอยู่ในกรอบ 1600-1650 จุดตามคาดเดิม ดังนั้นซื้อแล้วถือต่อ ส่วนซื้อเพิ่มให้รอทยอยซื้อช่วงตลาดเป็นลม

Analyst :

Somchai Anektaweepon

Register : 002265

Veeravat Virochpoka

Register : 047077

Tel. : 0-2646-9967

DISCLAIMER: รายงานฉบับนี้จัดทำโดยบริษัทหลักทรัพย์ ฟินันเซีย ไซรัส จำกัด (มหาชน) “บริษัท” ข้อมูลที่ปรากฏในรายงานฉบับนี้ถูกจัดทำขึ้นบนพื้นฐานของแหล่งข้อมูลที่เชื่อถือหรือควรเชื่อว่ามีคุณภาพ เชื่อถือได้ และ/หรือมีความถูกต้อง อย่างไรก็ตามบริษัทไม่รับรองความถูกต้องครบถ้วนของข้อมูลดังกล่าว ข้อมูลและความเห็นที่ปรากฏอยู่ในรายงานฉบับนี้อาจมีการเปลี่ยนแปลง แก้ไข หรือเพิ่มเติมได้ตลอดเวลาโดยไม่ต้องแจ้งให้ทราบล่วงหน้า บริษัทไม่มีความประสงค์ที่จะชดเชยหรือชดเชยให้ผู้อื่นลงทุนหรือช่วยลงทุนหรือช่วยลงทุนที่ปรากฏในรายงานฉบับนี้ รวมทั้งบริษัทไม่ได้รับประกันผลตอบแทนหรือราคาของหลักทรัพย์ตามข้อมูลที่ปรากฏแต่อย่างใด บริษัทจึงไม่รับผิดชอบต่อความเสียหายใดๆ ที่เกิดขึ้นจากการนำข้อมูลหรือความเห็นในรายงานฉบับนี้ไปใช้ไม่ว่ากรณีใดก็ตาม ผู้ลงทุนควรศึกษาข้อมูลและใช้ดุลยพินิจอย่างรอบคอบในการตัดสินใจลงทุน

บริษัทของสงวนลิขสิทธิ์ในข้อมูลและความเห็นที่ปรากฏอยู่ในรายงานฉบับนี้ ห้ามมิให้ผู้ใดนำข้อมูลและความเห็นในรายงานฉบับนี้ไปใช้ประโยชน์ คัดลอก ดัดแปลง ทำซ้ำ นำออกแสดงหรือเผยแพร่ต่อสาธารณชนไม่ว่าทั้งหมดหรือบางส่วน โดยไม่ได้รับอนุญาตเป็นลายลักษณ์อักษรจากบริษัทล่วงหน้า การลงทุนในหลักทรัพย์มีความเสี่ยง ผู้ลงทุนควรศึกษาข้อมูลและพิจารณาอย่างรอบคอบก่อนการตัดสินใจลงทุน

บริษัทหลักทรัพย์ ฟินันเซีย ไซรัส จำกัด (มหาชน) อาจเป็นผู้ดูแลตลาดรอง (Market Maker) และผู้ออกใบสำคัญแสดงสิทธิอนุพันธ์ (Derivative Warrants) บนหลักทรัพย์ที่ปรากฏอยู่ในรายงานฉบับนี้ โดยบริษัทอาจจัดทำบทวิเคราะห์ของหลักทรัพย์อย่างดังกล่าวนี้ ดังนั้น นักลงทุนควรศึกษารายละเอียดในหนังสือชี้ชวนของใบสำคัญแสดงสิทธิอนุพันธ์ดังกล่าวก่อนตัดสินใจลงทุน

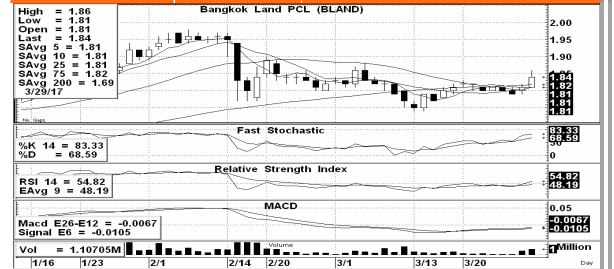
Technical Picks:

BLAND (Bt 1.84 เป้าเทคนิค 1.90-1.98 cut loss ถ้าหลุด 1.80)

SGP (Bt 13.20 เป้าเทคนิค 13.50-14.60 cut loss ถ้าหลุด 12.70)

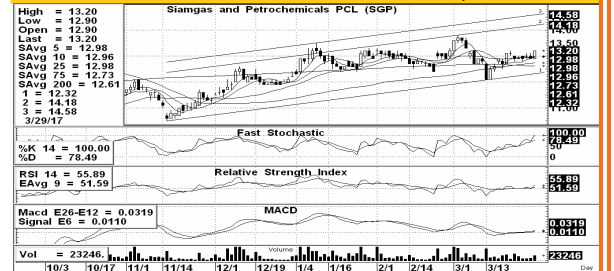
STPI (Bt 9.65 ต้องยอมซื้อคืนปิด short เพื่อตัดขาดทุนไว้ก่อน)

BLAND	ราคาปิด	แนวรับ	แนวต้าน
ชื่อเก็งกำไร	1.84	1.82-1.80 , 1.77-1.74	1.88-1.90 , 1.95-1.98



ราคาหุ้นพักตัวลงมาลึกพอควรหลังจากที่ปรับตัวขึ้นในรอบก่อน โดยระยะหลังเริ่มมีจังหวะแกว่งทรงตัวออกข้างได้ ช่วง 2 วันทำการล่าสุดเริ่มมีแรงซื้อเข้ามาหนาแน่นขึ้นและทำให้ราคาปรับตัวขึ้นยืนเหนือแนวเส้นต้นทุนค่าเฉลี่ยได้อีกครั้ง ขณะที่ Indicator ต่างๆก็ยังคงไว้อยู่ในเชิงบวก น่าจะมีลุ้นปรับตัวขึ้นทดสอบแนวต้านต่างๆ จึงแนะนำเป็นหุ้นเก็งกำไร

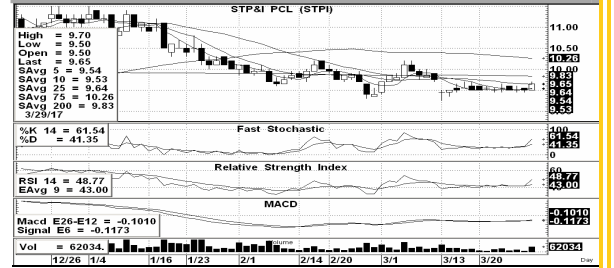
SGP	ราคาปิด	แนวรับ	แนวต้าน
ชื่อเก็งกำไร	13.20	13.10- 12.70	13.50-13.80 ,14.20-14.60



หลังจากราคาปรับตัวขึ้นมาเหนือเส้นต้นทุนเฉลี่ยระดับต่างๆ ได้ก็ครั้งแรกตั้งแต่สัปดาห์ก่อน จากนั้นก็แกว่งทรงตัวได้ดีต่อเนื่อง จนเมื่อวานนี้มีแรงซื้อเข้ามาในช่วงท้ายตลาด หนุนให้ราคาปิดได้ดี พร้อมมีสัญญาณบวกจากการฟอร์มตัวของ Indicators ช่วยยืนยันโอกาสที่จะยังขยับขึ้นต่อ โดยมีลุ้นขึ้นทดสอบแนวต้านต่างๆ ให้ทำกำไรได้

For SBL

STPI	ราคาปิด	แนวรับ	แนวต้าน
ชื่อคืนปิด short	9.65	9.60-9.50	9.80-9.90 , 10-10.20



แนะนำเป็นหุ้นยืม short ไปแถว 9.45 ข. ตั้งแต่กลางเดือน มี.ค. หลังขึ้น XD แต่ราคาปรับลงเพียงวันเดียว และไม่ถึงเป้าหมาย จากนั้นก็กลับมาแกว่งทรงตัวในกรอบ 9.40-9.70 ข. ได้ตลอด ก่อนจะมีแรงซื้อหนุนให้ราคาขึ้นปิดใกล้กรอบแกว่งบนเมื่อวานนี้ ทำให้รูปแบบกราฟราคาและการฟอร์มตัวของ Indicators มีสิทธิขยับขึ้นหาแนวต้านอื่นๆ ต่อได้ จึงต้องซื้อกลับตัดขาดทุนไว้ก่อนดีกว่า