



SET INDEX

**ติดต้านสั้นที่ 1634 จุด มีโอกาส
ย่อรายทาง แต่รอบหลักไปต่อ**

ภาพหลักฟื้นตัวแบบ Double Bottoms ต่อเนื่อง หลังเมื่อวานแตะ High ที่เป้าหมายหลักเบื้องต้นของแนวค่าเฉลี่ยที่ 1633 จุด แต่สั้นๆ ยังติดแรงขายรายทาง หากไม่หลุดแนวรับล่างที่ 1616 จุด ยังให้กรอบหลักทะลุต้าน 1633 จุดในระยะถัดไป โดยมีเป้าหมาย 1645-1650 จุด

ขณะที่รอบเช้ายังคาดไม่ผ่าน 1634 จุด มีโอกาสอ่อนตัวเข้าหาแนวรับย่อย 1620-1622 จุด

แนวรับ	1622	1620
แนวต้าน	1634	1640



Technical Review:

- S50Z19 : หากเปิดต่ำกว่า 1082 จุด มีโอกาสอ่อนตัวราย ชม. แต่หากเปิดข้าม 1085 จุดไปต่อ
- Momentum Trading : RS, WHAUP
- Swing Trading : SCB, BDMS
- DW : AOT (CALL)

SET50 Index Futures



**หากเปิดต่ำกว่า 1082 จุด
มีช่วงอ่อนตัวราย ชม. หากเปิดข้ามไปต่อ**

15 ต.ค. 62 นักลงทุนต่างชาติ Long ลดลงเหลือ
337 สัญญา

ภาพหลักพื้นแบบ Double Bottoms มีโอกาส
ปิดทะลุผ่าน 1083 จุด (แนวปิดเมื่อวาน) ในระยะถัดไป
เป้าหมาย 1100 จุด

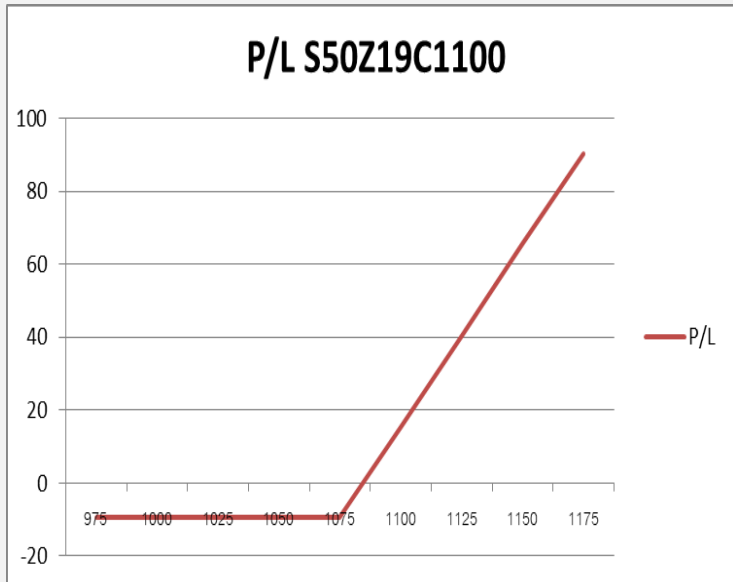
ขณะที่รอบเช้าหากเปิดต่ำกว่า 1082 จุด จะ
ยืนยันโอกาสอ่อนตัวราย ชม. เข้าหาแนวรับ
1079/1075 จุด แต่หากฟื้น 1085 จุดไปต่อโดยไม่พัก

กลยุทธ์ S50Z19

- พอร์ต Short ต้นทุน Short 1079-1080 จุด **ส่วนที่ยังไม่ได้ตัดขาดทุนจากการทะลุ 1083 จุด** รอถูกรอบเช้า หากย่อต่ำกว่า 1082 จุด รอปิดที่ 1079/1075 จุด **หากทะลุ 1085 จุดตัดขาดทุนที่เหลือ**
- พอร์ตว่างรอย่อค่อยเปิด Long ที่แนวรับไม่หลุด 1075 จุด

แนวรับ		แนวต้าน		
1079	1075	1085	1088-1090	
Contracts	Long	Short	Net	YTD
Institution	22586	23796	-1210	9299
Foreign	37551	37214	337	47322
Local	60353	59480	873	-56621

SET50 Index Options



คำแนะนำ : Wait and See

กลยุทธ์ : Wait and See

ขาดทุนสูงสุด : -

กำไรสูงสุดทางทฤษฎี : ไม่จำกัด

เป้าหมายการทำกำไร : -

จุดคุ้มทุน(เมื่อหมดอายุ) : -

SET50 Index	Long S50Z19C1050	Cost	Profit/Loss
1000	-75	11	-11
1025	-50	11	-11
1050	-25	11	-11
1075	0	11	-11
1100	25	11	14
1125	50	11	39
1150	75	11	64
1175	100	11	89
1200	125	11	114

		Price	Change	Vol.	Open Interest	Intrinsic Value	Time Value	Break Even	All-in-Premium	Implied Volatility	Delta	Effective Gearing
Call Option	S50Z19C1050	42.00	1.30	90	598	35.38	6.62	1092.00	0.01	9.21%	0.81	20.86
	S50Z19C1075	25.60	1.20	519	3143	10.38	15.22	1100.60	0.01	9.82%	0.61	25.87
	S50Z19C1100	14.40	0.90	1043	3,722	0.00	14.40	1114.40	0.03	10.34%	0.41	30.87
	S50Z19C1125	7.30	0.20	899	4,542	0.00	7.30	1132.30	0.04	10.65%	0.24	36.32
	S50Z19C1150	3.60	0.20	441	4,001	0.00	3.60	1153.60	0.06	11.13%	0.14	40.69

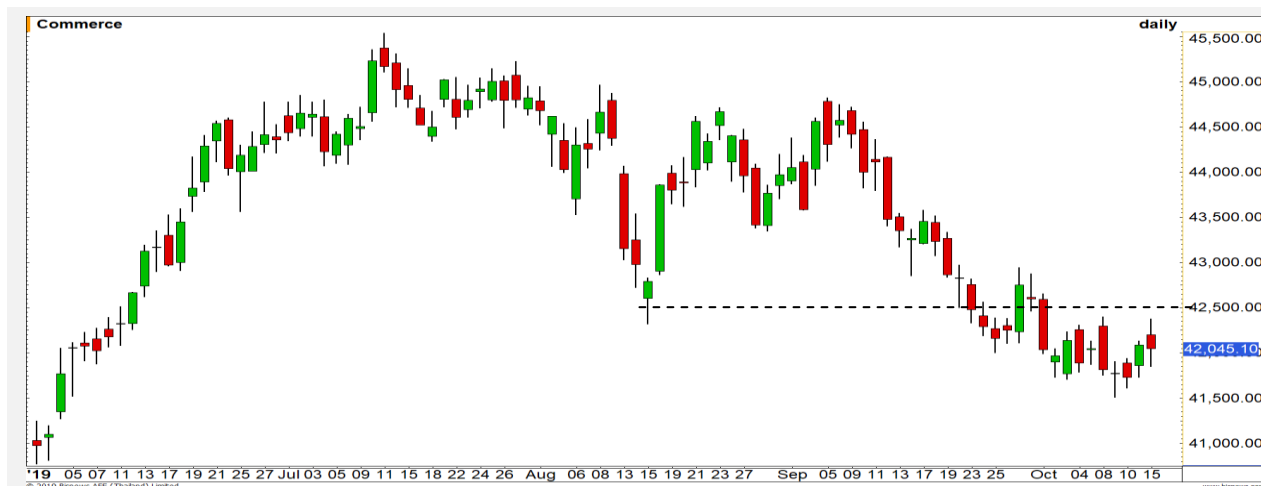
Put Option	S50Z19P1050	10.10	-1.40	875	5075	0.00	10.10	1039.90	-0.04	12.78%	-0.26	-28.12
	S50Z19P1075	17.50	-2.10	684	4,394	0.00	17.50	1057.50	-0.03	12.01%	-0.41	-25.18
	S50Z19P1100	30.90	-2.40	409	2,113	14.62	16.28	1069.10	-0.01	12.34%	-0.57	-20.13
	S50Z19P1125	49.20	-3.80	38	596	39.62	9.58	1075.80	-0.01	13.32%	-0.71	-15.59
	S50Z19P1150	71.00	-2.00	18	393	64.62	6.38	1079.00	-0.01	15.01%	-0.79	-12.06

Commerce

	Level 1	Level 2
Support	41700	41500
Resistance	42300	42500

รอฟ่าน 42500 จุด

ดัชนีกลุ่มพาณิชย์ รอการขึ้นผ่านแนวต้าน 42500 จุด เพื่อดึงภาพเชิงบวกกลับมาอีกครั้ง มิฉะนั้นจะยังคงเผชิญความเสี่ยงการอ่อนตัว

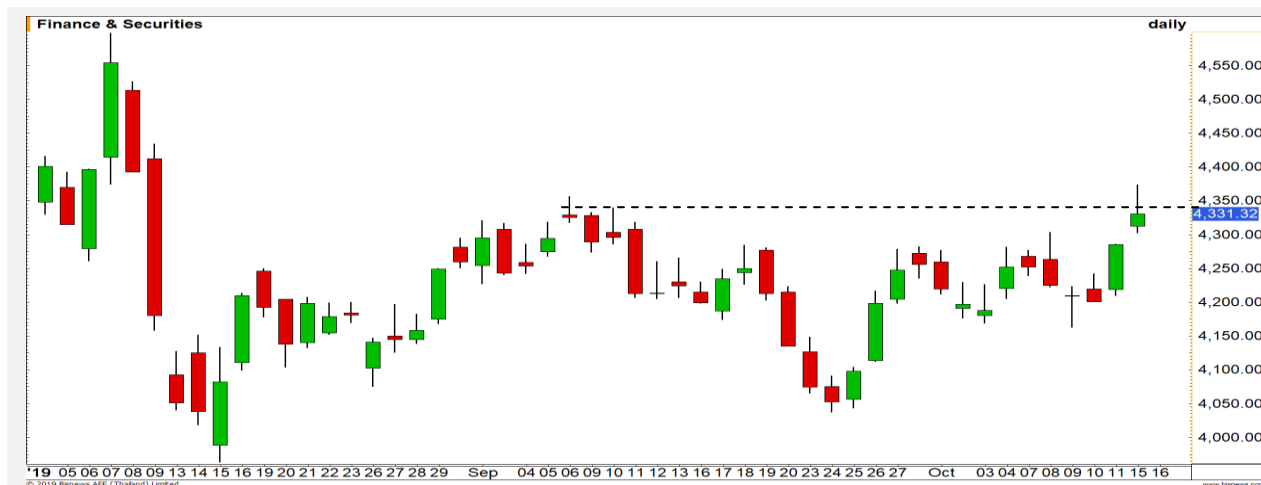


Finance & Securities

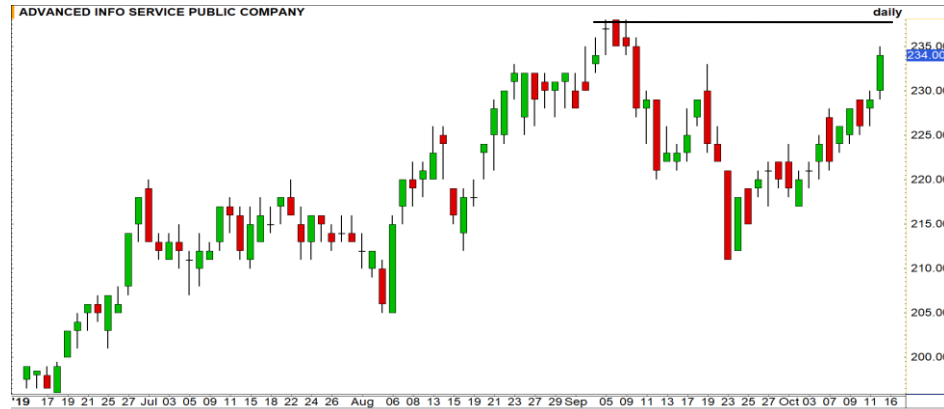
	Level 1	Level 2
Support	4300	4285
Resistance	4350	4375

ระวังย่อปิด Gap

ดัชนีกลุ่มเงินทุนและหลักทรัพย์ ขึ้นชนแนวต้าน High เดิมบริเวณ 4350 จุด มีโอกาสที่รอบสั้นจะเกิดการชะลอตัว ปิด Gap ที่ระดับ 4285 จุด



Top Most Active



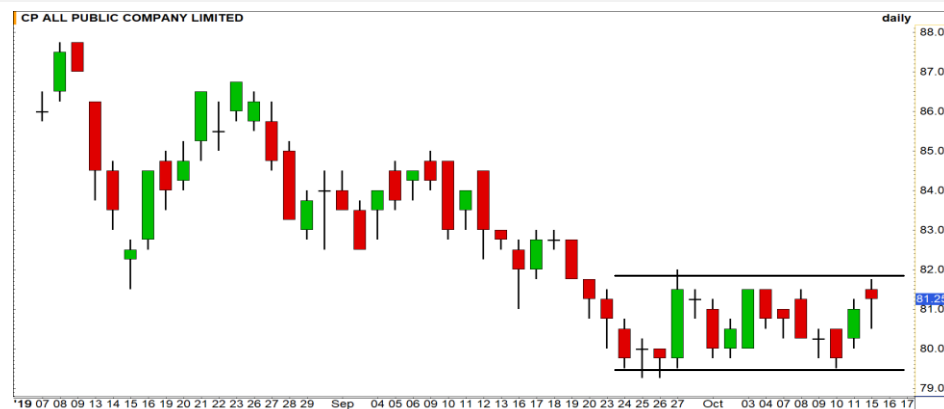
Support 230 226 Resistance 238 240

ADVANC : ทิศทางการขึ้นยังคงแข็งแกร่ง รอบนี้มีแนวต้านรอทดสอบที่บริเวณ 238 บาท



Support 116 114 Resistance 121 122.50

PTTEP : เริ่มเห็นแรงขายเข้ามา ประเมินราคาเข้าสู่รอบการพักตัวปรับฐาน วางแนวรับรอบนี้ที่ 116 / 114 บาท ตามลำดับ



Support 80.75 79.50 Resistance 81.50 83.50

CPALL : กรณีราคาขึ้นผ่านแนวต้าน 81.50 บาท จะเป็นการดึงภาพเชิงบวกเข้ามาทันที เปิด Upside ขึ้นสู่ระดับ 83.50 บาท



Support 148.50 147 Resistance 153 155

KBANK : ราคาเกิดสัญญาณ BULLISH DIVERGENCE กับ RSI คาดรอบสั้นมีโอกาสเกิด TECHNICAL REBOUND วางแนวต้าน 155 บาท

Momentum Trading

RS

Support	15.60
Resistance	16.20
Stop loss	15.40

คำแนะนำระยะสั้น (BUY)

เห็นแรงซื้อที่หนาแน่นเข้ามาเป็นวันแรก หลังจากที่ยกหน้าพักตัวลงมาต่อเนื่อง โดยราคาขึ้นปิดที่ระดับ High ของวัน หนุนโมเมนตัมเชิงบวก มีโอกาสขึ้นทดสอบเป้าหมายรอบนี้ที่ 16.20 บาท

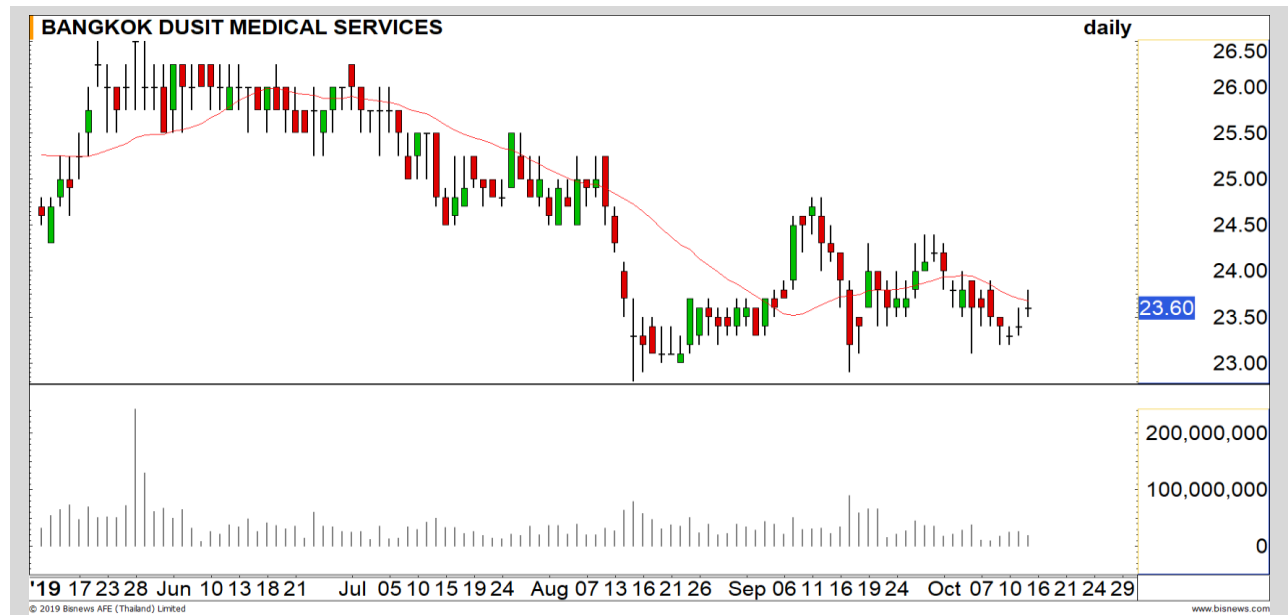


BDMS

Support	23.30
Resistance	24-24.40
Stop loss	23.10

คำแนะนำระยะสั้น (BUY)

3 วันที่ผ่านมาราคาปิดในรูปแบบแท่งเทียน Doji ขณะที่ Vol. มีการขยับเพิ่มขึ้น มีโอกาสขึ้นทดสอบแนวต้าน 24 บาท และเปิด Upside เข้าหา High เดิม 24.40 บาท



Swing Trading

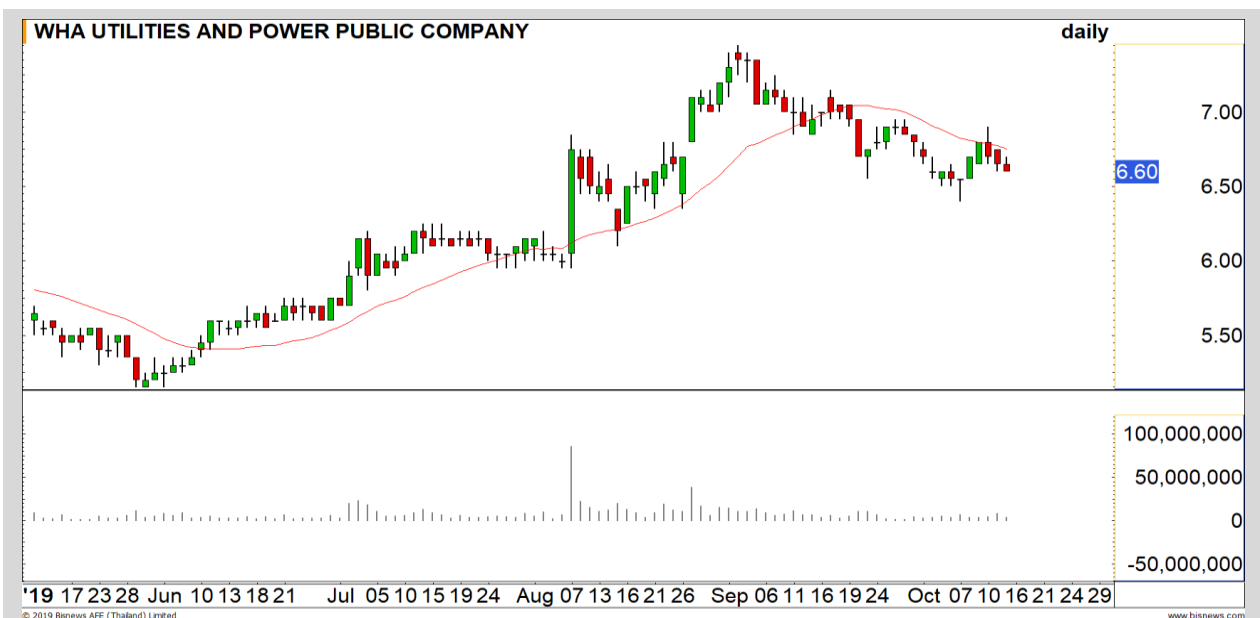


Support	114-115
Resistance	120
Stop loss	113

คำแนะนำระยะสั้น (BUY)

รอบสั้นเห็นการยืนฐานบริเวณ 114 บาท ได้ อีกทั้งราคายังคงส่งสัญญาณ Bullish divergence กับ RSI หนุ่สภาพการฟื้นตัว เข้าหาเป้าหมาย 120 บาท

SCB



Support	6.50
Resistance	6.75/6.90
Stop loss	6.40

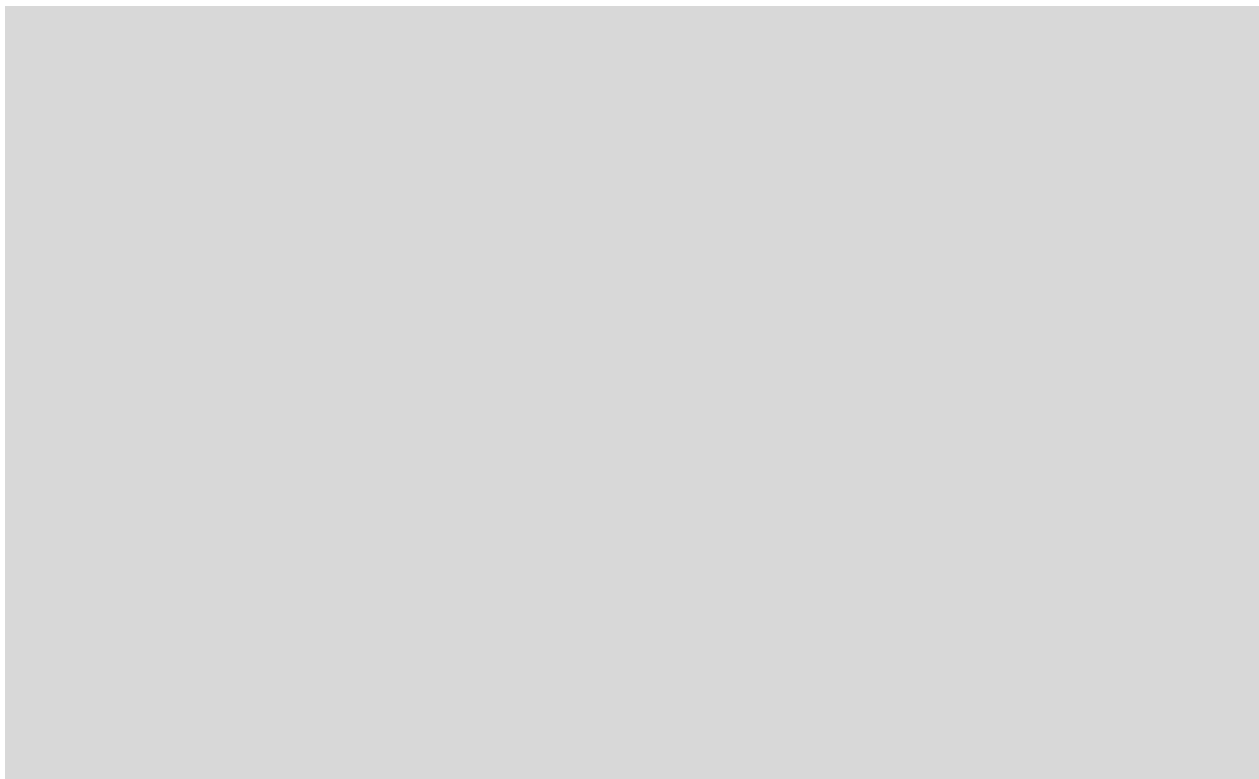
คำแนะนำระยะสั้น (BUY)

ราคาปรับลง 3 วันแต่ Vol. มีหดตัว หากไม่หลุดทำ Lower Low ต่ำกว่า 6.40 บาท มีโอกาสเกิด Technical Rebound โดยมีแนวต้านแรก 6.75 บาท

WHAUP



รอสัญญาหุ้นตัวใหม่



เทียบราคาวันก่อนหน้า

Close Price	%Change
-	-

(ข้อมูล ณ เวลา 17.00 น. ของวันก่อนหน้า)

รอสัญญา

แนวรับ		แนวต้าน	
-	-	-	-

เมื่อวานตัดขาดทุน สำหรับต้นทุนทำ SBL ช่วง 57.50-57.75 บาทไปแล้ว หลังทะเลแนวตัดขาดทุนที่ 59.50 บาท

ปริมาณหุ้นที่ให้ยืมเพื่อขายชอร์ต

Stock	Available for borrowing (Share)
-	-

(ข้อมูล ณ เวลา 9.00 น. ของวันก่อนหน้า)

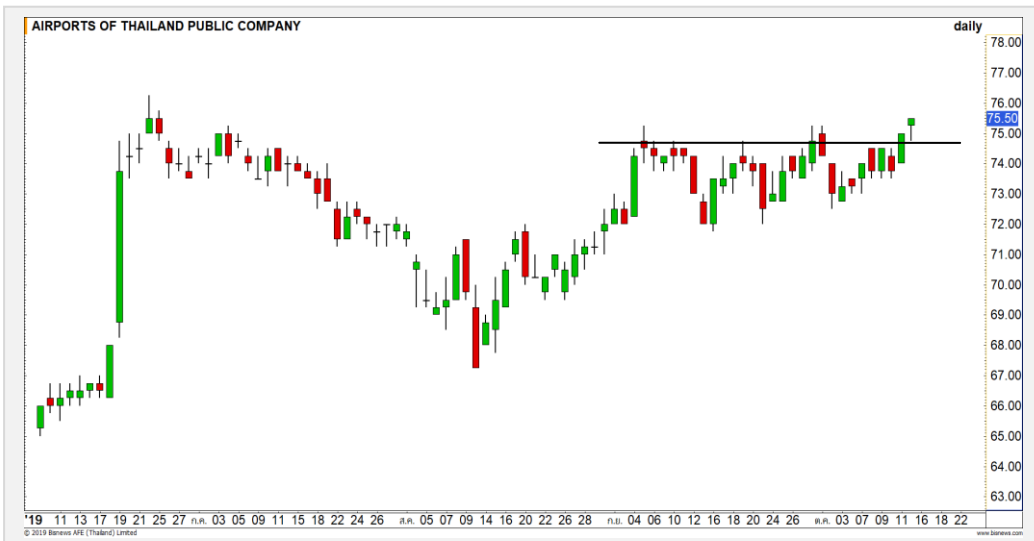
-

สอบถามข้อมูลเพิ่มเติม กรุณาติดต่อ ฝ่ายธุรกิจยืมและให้ยืมหลักทรัพย์

โทรศัพท์: 02-659-4335-40

Email: sbl@fnsyus.com

AOT: AOT24C1910A



แนวรับ		แนวต้าน	
75	73.75	76.25	77

ราคาฟื้นตัวขึ้นยืนเหนือแนวต้านของรอบการพักตัวที่ 75 บาท
คาดการณ์ราคาฟื้นตัวขึ้นทดสอบแนวต้าน 76.25 บาท และหากผ่านไปได้จะเป็น
การเปิด Upside รอบกว้าง

ตัดขาดทุนกรณีหลุด 73.50 บาท



สอบถามข้อมูลเพิ่มเติม
โทรศัพท์ 02-658-9915
Email: dw@fnsyrus.com
Line: @dw24

ตารางราคา

* ตารางราคาใช้เปรียบเทียบในการซื้อขายช่วง
market open เท่านั้น ไม่รวมช่วง market call

Underlying Bid*	DW Bid Price(THB) *				
	16-Oct-2019	17-Oct-2019	18-Oct-2019	21-Oct-2019	22-Oct-2019
76.25	0.57	0.56	0.56	0.55	0.54
76.00	0.55	0.54	0.54	0.53	0.52
75.75	0.53	0.52	0.52	0.51	0.50
75.50	0.51	0.50	0.50	0.49	0.48
75.25	0.49	0.48	0.48	0.47	0.46
75.00	0.47	0.46	0.46	0.45	0.44
74.75	0.45	0.45	0.44	0.43	0.42
74.50	0.43	0.43	0.42	0.41	0.40
74.25	0.41	0.41	0.40	0.39	0.38

Name	AOT24C1910A	Implied Volatility	35.00%
Underlying	AOT	Delta	83.79%
Type	Call	Listing Date	28-May-2019
Strike	70.430	Last Trading Date	31-Oct-2019
Conversion Ratio	11.04000	Expire Date(Maturity Date)	05-Nov-2019
Moneyness	6.84% ITM	outstanding (15-Oct-2019)	61,000

Volume Outperformed

Stock	Last	Base Vol	Volume	%Vol up
SKN	2.40	399,700	6,613,700	1,554%
SPALI	17.40	1,026,099	9,806,500	855%
TFG	3.90	1,505,700	9,109,800	505%
TKN	11.50	8,695,712	45,724,400	425%
SPVI	2.20	5,421,400	14,909,800	175%

หมายเหตุประกอบการเลือก Volume Outperformed

- ไม่นับรวม DW และ Warrant
- ราคาหุ้นไม่ต่ำกว่า 1 บาท
- ปริมาณซื้อขาย (Volume) ต่อวันมากกว่า 5,000,000 หุ้น
- %Vol Up หมายถึง ปริมาณการซื้อขายมากกว่าวันก่อนหน้า โดยคิดเป็นเปอร์เซ็นต์
- ข้อมูลจาก Finansia Hero

** เนื่องจากหุ้นในกลุ่มนี้ส่วนใหญ่เป็นหุ้นที่ผันผวนแรงกว่าตลาด
นักลงทุนควรใช้ความระมัดระวังเป็นพิเศษ **



SKN : ราคาฟื้นตัวขึ้นมาจ่อแนวต้านหลักที่ 2.44 บาท หากราคาสามารถทะลุผ่านได้จะเป็นการดีถึงภาพทิศทางเชิงบวกเข้ามา

Support	2.30	2.20
Resistance	2.44	2.60



TKN : มีสัญญาณการกลับตัวจากแท่งเทียน Bearish Engulfing พร้อมด้วยปริมาณการซื้อขายที่หนาแน่น คาดราคาเข้าสู่รอบพักตัว

Support	11	10.70
Resistance	12	12.50



Crude Oil (WTI)



Level 1 Level 2

Support

52

51

Resistance

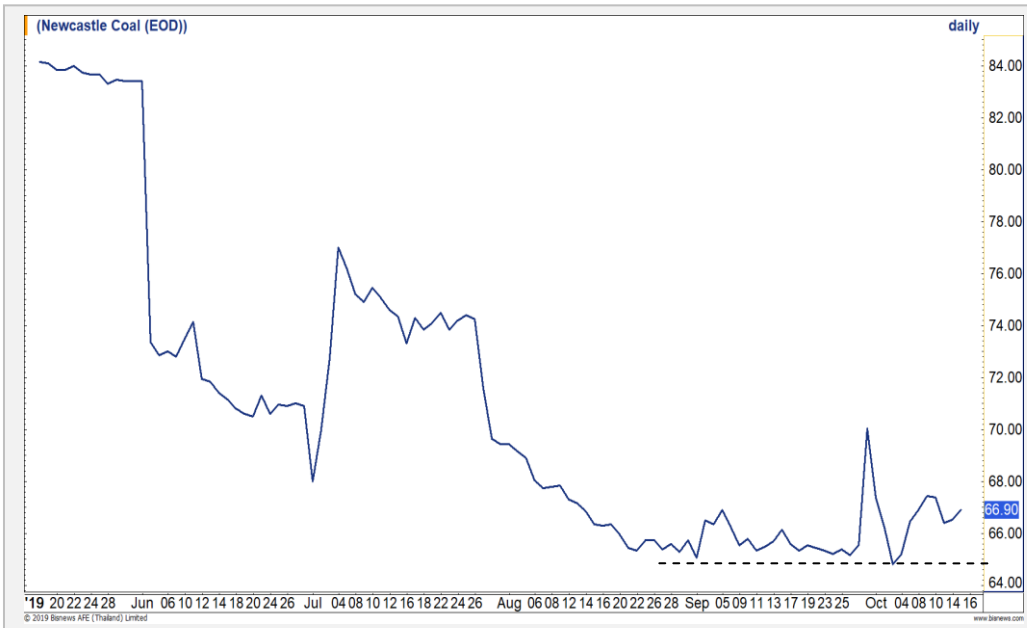
55

58

ไม่ควรหลุด 52 ดอลลาร์

ราคาน้ำมัน รอดูการพักตัวรอบนี้ที่แนวรับ 52 ดอลลาร์สหรัฐต่อบาร์เรล ไม่ควรหลุดบริเวณนี้ เพราะถ้าหลุดจะทำให้ดึงภาพเชิงลบเข้ามา เกิดความเสี่ยงการพักตัวลงต่อ แต่กรณีอื่นได้ ลุ้นการ Rebound

Coal



Level 1 Level 2

Support

66

64

Resistance

68

70

Sideway

ราคาถ่านหิน ช่วงนี้เป็นการแกว่งตัว Sideway ออกด้านข้างเหนือระดับ 64 ดอลลาร์สหรัฐต่อตัน อย่างไรก็ตาม ภายใต้อุปสงค์ที่อ่อนแอ ภาพใหญ่เรายังให้น้ำหนักเป็นลบ

Gold Futures

แก่งตัวลงตามกรอบ Downtrend Channel

นักลงทุนเข้าซื้อสินทรัพย์เสี่ยงอย่างตลาดหุ้นสหรัฐ ทำให้ทองคำที่เป็นสินทรัพย์ปลอดภัยขาดความน่าสนใจ

ภาพทางเทคนิค ราคาทองคำภาพหลักยังถูกกดดันจากกรอบ Downtrend Channel โดยการฟื้นตัวในค่าคืนที่ผ่านมามีแนวโน้มด้าน 1500 ดอลลาร์อีกระลอก ราคาทองคำยังคงมีรอบการย่อตัวลงต่อ คาดระหว่างวันเสี่ยงติดแนวต้านย่อยที่ 1490 ดอลลาร์

คำแนะนำระยะสั้น GOZ19

- พอร์ตว่างและ Wait and See

วันที่ 15 ต.ค. 2019
กองทุน SPDR ขายทองคำ 2.05 ตัน
ลงมาที่ระดับ 919.66 ตัน



แนวรับ		แนวต้าน	
1480	1470	1490	1500

Contracts	Long	Short	Net	YTD
Institution	12943	12545	398	-2063
Foreign	5488	9111	-3623	47322
Local	21899	18674	3225	-56621

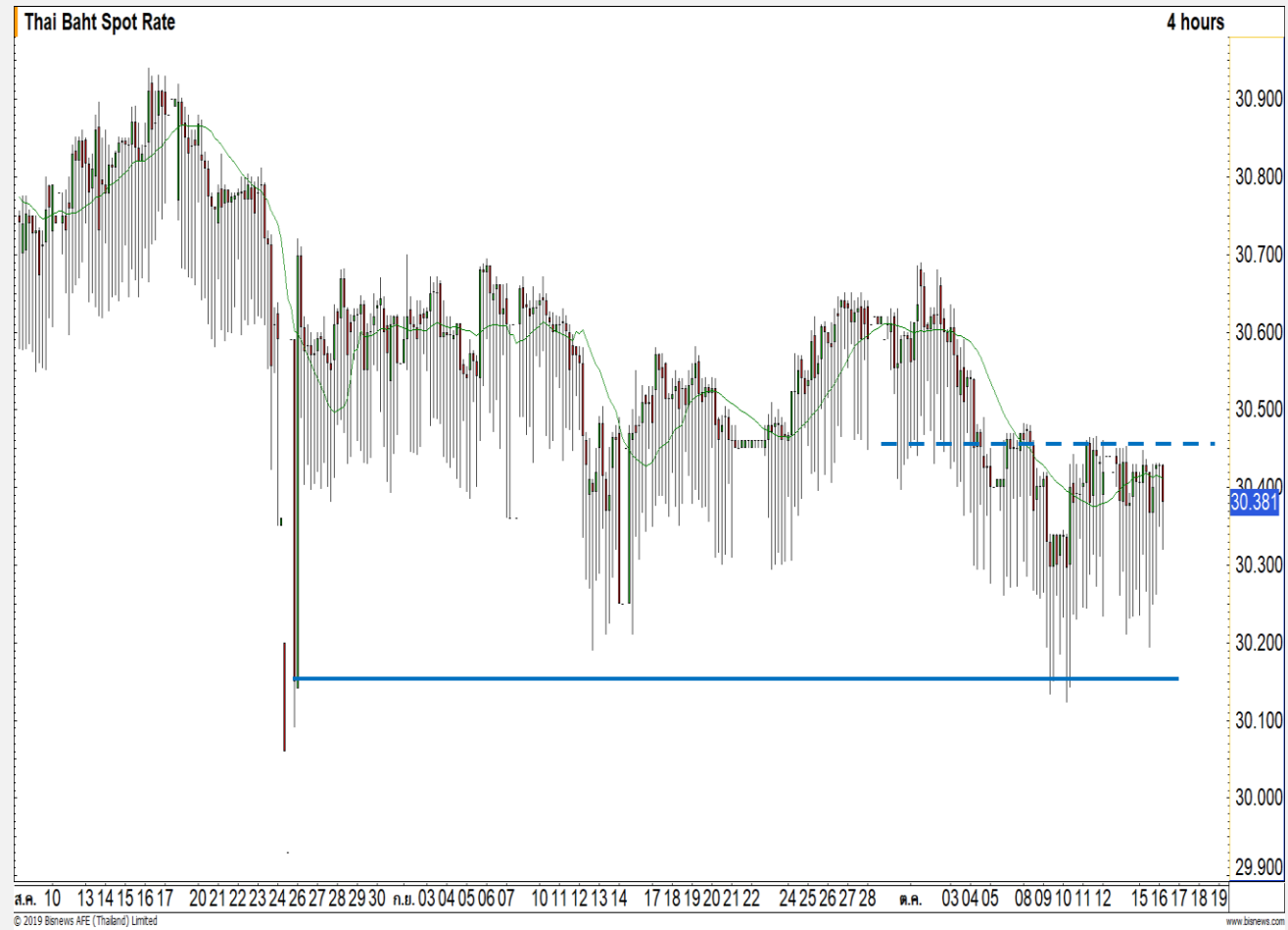
USD Futures

ติดแนวต้านย่อยที่ 30.45 บาท/ดอลลาร์

ภาพเทคนิคราย 240 นาที ค่าเงินบาทยังแข็งค่าขึ้นมาเล็กน้อยหลังจากที่อ่อนค่าติดแนวต้านย่อยที่ 30.45 บาท/ดอลลาร์ คาดค่าเงินบาทมีรอบการแข็งค่าสลับ วางแนวรับที่ 30.30 บาท/ดอลลาร์เป็นระดับแรก

คำแนะนำระยะสั้น USDZ19

- พอร์ตว่างนะ Wait and See



แนวรับ		แนวต้าน	
30.30	30.20	30.40	30.45

Market Summary & Theoretical Price

SET50 Index Futures

Series	Settle	Change	Vol Contracts	Vol Change	OI	OI Change	Days to Delivery	Theoretical			Div. Yield	Fund Rate	Basis	Premium Discount
								Theoretical	Lower	Upper				
S50V19	1084.7	1.8	13	-1	57	6	14	1086.10	1085.68	1088.29	0.02%	1.75%	-0.68	-1.40
S50X19	1083.4	1.6	4	0	11	3	43	1087.13	1085.85	1093.84	0.38%	1.75%	-1.98	-3.73
S50Z19	1083.1	3.6	112895	0	295248	0	72	1086.90	1084.76	1098.14	1.04%	1.75%	-2.28	-3.80
S50H20	1079.8	3.5	6349	-4476	26000	573	163	1084.02	1079.18	1109.47	2.03%	1.75%	-5.58	-4.22
S50M20	1075.8	3.7	874	-1210	7041	24	257	1075.22	1067.57	1115.34	3.08%	1.75%	-9.58	0.58
S50U20	1071.0	3.2	355	-312	1073	35	349	1069.92	1059.54	1124.40	3.24%	1.75%	-14.38	1.08

Gold Futures

Series	Settle	Change	Vol Contracts	Vol Change	OI	OI Change	Days to Delivery	Theoretical			Premium / Discount	Risk Free Rate
								Theoretical	Lower	Upper		
GFV19	21600	-20	73	-229	1100	-19	14	21466	21458	21510	133.70	1.75%
GFZ19	21700	-20	17	-96	900	-12	72	21526	21484	21748	174.04	1.75%
GFG20	21760	40	7	-102	178	-15	134	21590	21511	22003	170.27	1.75%

Gold Online Futures

Series	Settle	Change	Vol Contracts	Vol Change	OI	OI Change	Days to Delivery	Theoretical
GOZ19	1503.50	-0.50	13533	-6313	43718	-413	72	1489.45

USD Futures

Series	Settle	OI Change	Days to Delivery	Theoretical	Basis
USDV19	30.42	0.02	14	30.44	0.02
USDX19	30.41	0.01	43	30.51	0.00
USDZ19	30.35	0.01	72	30.58	-0.05
USDH20	30.33	0.00	163	30.80	-0.08

DISCLAIMER: รายงานฉบับนี้จัดทำโดยบริษัทหลักทรัพย์ ฟินันเซีย ไซรัส จำกัด (มหาชน) "บริษัท" ข้อมูลที่ปรากฏในรายงานฉบับนี้ถูกจัดทำขึ้นบนพื้นฐานของแหล่งข้อมูลที่เราหรือเราเชื่อว่ามีความน่าเชื่อถือ และมีความถูกต้อง อย่างไรก็ตามบริษัทไม่รับรองความถูกต้องครบถ้วนของข้อมูลดังกล่าว ข้อมูลและความเห็นที่ปรากฏอยู่ในรายงานฉบับนี้อาจมีการเปลี่ยนแปลง แก้ไข หรือเพิ่มเติมได้ตลอดเวลาโดยไม่ต้องแจ้งให้ทราบล่วงหน้า บริษัทไม่มีความประสงค์ที่จะชักจูงหรือชี้ชวนให้ผู้ลงทุน ลงทุนซื้อหรือขายหลักทรัพย์ตามที่ปรากฏในรายงานฉบับนี้ รวมทั้งบริษัทไม่ได้รับประกันผลตอบแทนหรือราคาของหลักทรัพย์ตามที่ปรากฏแต่อย่างใด บริษัทจึงไม่รับผิดชอบต่อความเสียหายใดๆ ที่เกิดขึ้นจากการนำข้อมูลหรือความเห็นในรายงานฉบับนี้ไปใช้ไม่ว่ากรณีใดก็ตาม ผู้ลงทุนควรศึกษาข้อมูลและใช้ดุลยพินิจอย่างรอบคอบในการตัดสินใจลงทุน

บริษัทขอสงวนลิขสิทธิ์ในข้อมูลและความเห็นที่ปรากฏอยู่ในรายงานฉบับนี้ ห้ามมิให้ผู้ใดนำข้อมูลและความเห็นในรายงานฉบับนี้ไปใช้ประโยชน์ คัดลอก ตัดแปลง ทำซ้ำ นำออกแสดงหรือเผยแพร่ต่อสาธารณชนไม่ว่าทั้งหมดหรือบางส่วน โดยไม่ได้รับอนุญาตเป็นลายลักษณ์อักษรจากบริษัทล่วงหน้า การลงทุนในหลักทรัพย์มีความเสี่ยง ผู้ลงทุนควรศึกษาข้อมูลและพิจารณาอย่างรอบคอบก่อนการตัดสินใจลงทุน

บริษัทหลักทรัพย์ ฟินันเซีย ไซรัส จำกัด (มหาชน) อาจเป็นผู้ดูแลสภาพคล่อง (Market Maker) และผู้ออกใบสำคัญแสดงสิทธิอนุพันธ์ (Derivative Warrants) บนหลักทรัพย์ AAV, ADVANC, AEONTS, AMATA, ANAN, AOT, AP, BANPU, BBL, BCH, BCP, BCPG, BDMS, BEAUTY, BEC, BEM, BGRIM, BH, BJC, BLAND, BPP, BTS, CBG, CENTEL, CHG, CK, CKP, COM7, CPALL, CPF, CPN, DELTA, DTAC, EA, EGCO, EPG, ERW, ESSO, GFPT, GLOBAL, GPSC, GULF, GUNKUL, HANA, HMPRO, INTUCH, IRPC, IVL, JAS, JMT, KBANK, KCE, KKP, KTB, KTC, LH, MAJOR, MBK, MEGA, MINT, MTC, ORI, OSP, PLANB, PRM, PSH, PSL, PTG, PTT, PTTEP, PTTGC, QH, RATCH, ROBINS, RS, SAWAD, SCB, SCC, SGP, SIRI, SPALI, SPRC, STA, STEC, SUPER, TASCOS, TCAP, THAI, THANI, TISCO, TKN, TMB, TOA, TOP, TPIPP, TRUE, TTW, TU, TVO, WHA และ SET50 Future โดยบริษัทฯ อาจจัดทำบทวิเคราะห์ของหลักทรัพย์อ้างอิงดังกล่าว ดังนั้น นักลงทุนควรศึกษารายละเอียดในหนังสือชี้ชวนของใบสำคัญแสดงสิทธิอนุพันธ์ดังกล่าวก่อนตัดสินใจลงทุน

หมายเหตุ: ประธานกรรมการของบริษัทหลักทรัพย์ ฟินันเซีย ไซรัส จำกัด (มหาชน) ดำรงตำแหน่งเป็นกรรมการของบริษัท ทู คอร์ปอเรชั่น จำกัด (มหาชน)

Remark : FSS's Chairman is a TRUE's director.