



SET INDEX

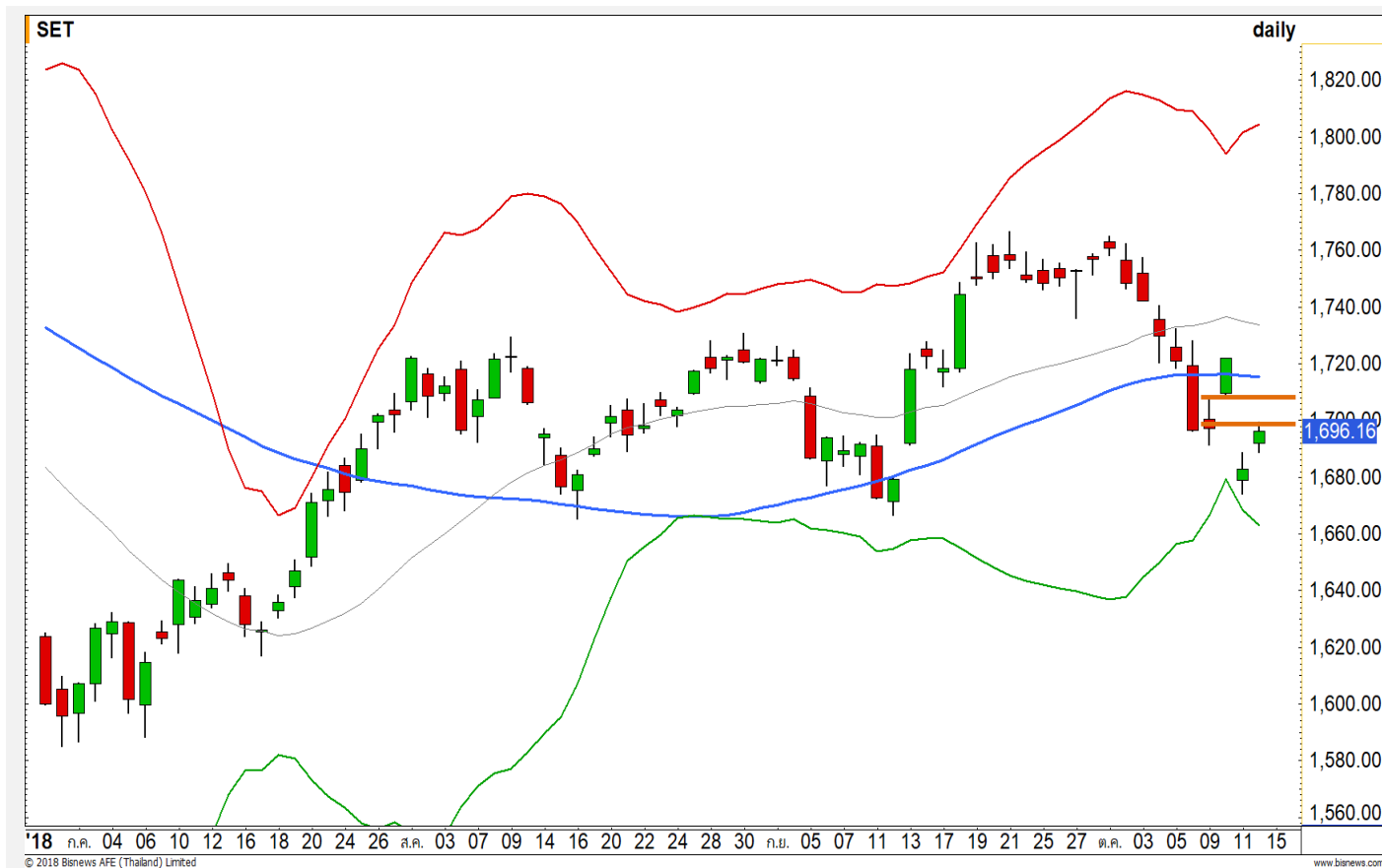
ระยะติดต่อเนื่อง มีด่านสำคัญช่วง Gap 1700-1708 จุด

รอบหลักระยะสำคัญคือ 1708 จุด โดยเมื่อกลับมาขึ้นเหนือ 1708 จุดได้ จะส่งผลต่อโอกาสการฟื้นตัวเป็นรอบกลับมาที่แนวต้าน 1715-1725 จุด

แต่ถ้าขึ้นเหนือ 1708 จุดไม่ได้ ระยะถัดไปยังไม่ปิดความเสี่ยงที่จะแตะ Low 12 ก.ย. ที่ผ่านมา ณ ระดับ 1666 จุด และยังมีเสียงทำ Low

ขณะที่ภาพเข้านี้คาดทยอยฟื้นตัวเข้าหาช่วง GAP 1700-1708 จุด เบื้องต้นน่าจะมีแรงขายสลับ ส่งผลให้ High ของวันยังไม่เกิน 1708-1710 จุด

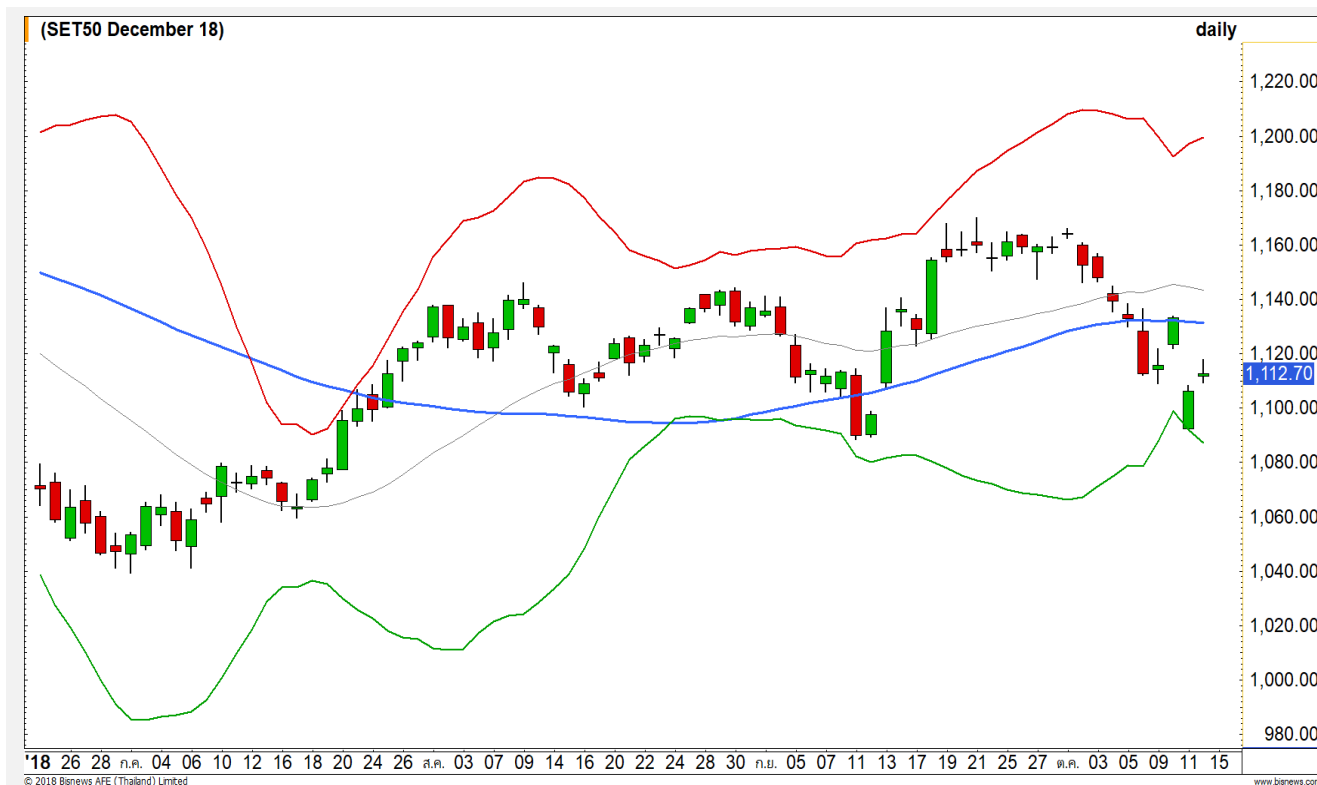
แนวรับ	1690	1688
แนวต้าน	1705	1708



Technical Review:

- S50Z18: รอบเข้าฟื้นตัวขึ้นปิด GAP 1118-1121.70 จุด
- Momentum Trading : SYNEX , BTS
- Swing Trading : MBK , CKP

SET50 Index Futures



ฟันตัวเข้าหาแนวปิด GAP 1118-1121.70 จุด

12 ต.ค. 61 นักลงทุนต่างชาติกลับมา Short สุทธิ 3,359 สัญญา (1-12 ต.ค. เหลือ Short สุทธิสะสม 4,775 สัญญา)

รอบหลักยังมีแรงเหวี่ยงตราบที่ไม่ฟัน 1120-1132 จุด โดยเสียงดังเพื่อลงต่อ มีแนวรับอาทิ 1090 จุด และ 1080 จุด เว้นปิดข้าม 1132 จุดจะฟันได้ต่อเนื่องเป็นรอบ

ส่วนรอบเข้านี้คาดฟันตัวเพื่อปิด GAP 1118-1121.70 จุด ระยะดีดสุดยังไม่ฟันแนวต้านหลักของวันในช่วง 1122-1125 จุด

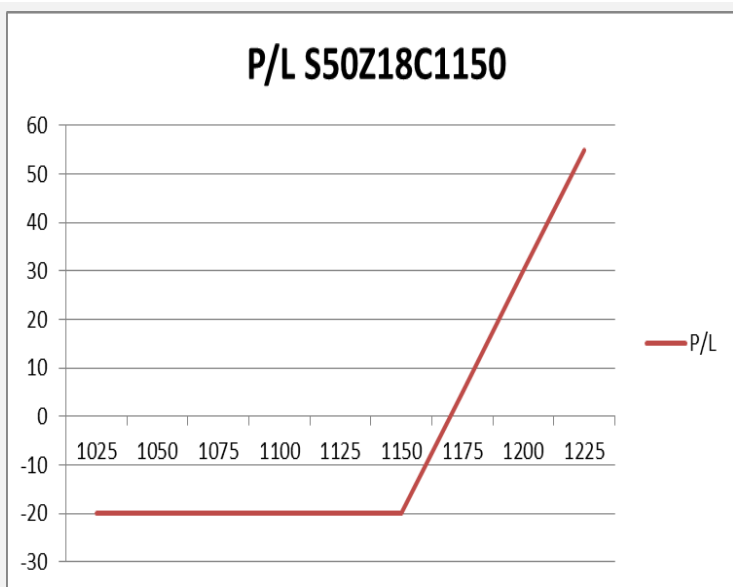
กลยุทธ์ S50Z18 (Swing Trade)

- พอร์ตว่าง รอดูทิศทางเพื่อรอจังหวะเปิด Short กรณี देंดต่อไม่ฟัน 1122-1125 จุด
- พอร์ตเสียงสูงที่เปิด Long รอบเช้าวันที่ 10 ต.ค. ที่ผ่านมา หลังลงมาใกล้แนวรับ 1090 จุด กรณีเน้นปิดสั้นขึ้นทดสอบ 1110 จุด และใกล้ 1120 จุดน่าจะได้ทำกำไรไปแล้ว ที่เหลือรอปิด 1118-1122 จุด **หลุด 1100 จุดตัดขาดทุนกำไร และเปิด Short ตาม**

แนวรับ		แนวต้าน	
1107	1100	1118	1122

Contracts	Long	Short	Net	YTD
Institution	27255	31683	-4428	32043
Foreign	30436	33795	-3359	-12579
Local	86749	78962	7787	-19464

SET50 Index Options



คำแนะนำ : Long S50Z18C1150 ถือรอทำกำไรที่บริเวณ 1160 จุด

กลยุทธ์ : Long S50Z18C1150

ขาดทุนสูงสุด : 20.00 จุด

กำไรสูงสุดทางทฤษฎี : ไม่จำกัด

เป้าหมายการทำกำไร : 1160 จุด

จุดคุ้มทุน(เมื่อหมดอายุ) : 1170.00

SET50 Index	Long S50Z18C1150	Cost	Profit/Loss
1025	-125	20	-20
1050	-100	20	-20
1075	-75	20	-20
1100	-50	20	-20
1125	-25	20	-20
1150	0	20	-20
1175	25	20	5
1200	50	20	30
1225	75	20	55

		Price	Change	Vol.	Open Interest	Intrinsic Value	Time Value	Break Even	All-in-Premium	Implied Volatility	Delta	Effective Gearing
Call Option	S50Z18C1100	38.50	4.80	284	795	14.62	23.88	1138.50	0.02	14.98%	0.60	17.40
	S50Z18C1125	26.40	4.20	756	2,026	0.00	26.40	1151.40	0.03	15.27%	0.47	19.82
	S50Z18C1150	17.80	3.50	1,850	3,675	0.00	17.80	1167.80	0.05	15.74%	0.35	21.95
	S50Z18C1175	11.40	3.30	697	3,367	0.00	11.40	1186.40	0.06	16.00%	0.25	24.34
	S50Z18C1200	6.70	1.70	744	4,672	0.00	6.70	1206.70	0.08	15.93%	0.16	27.38

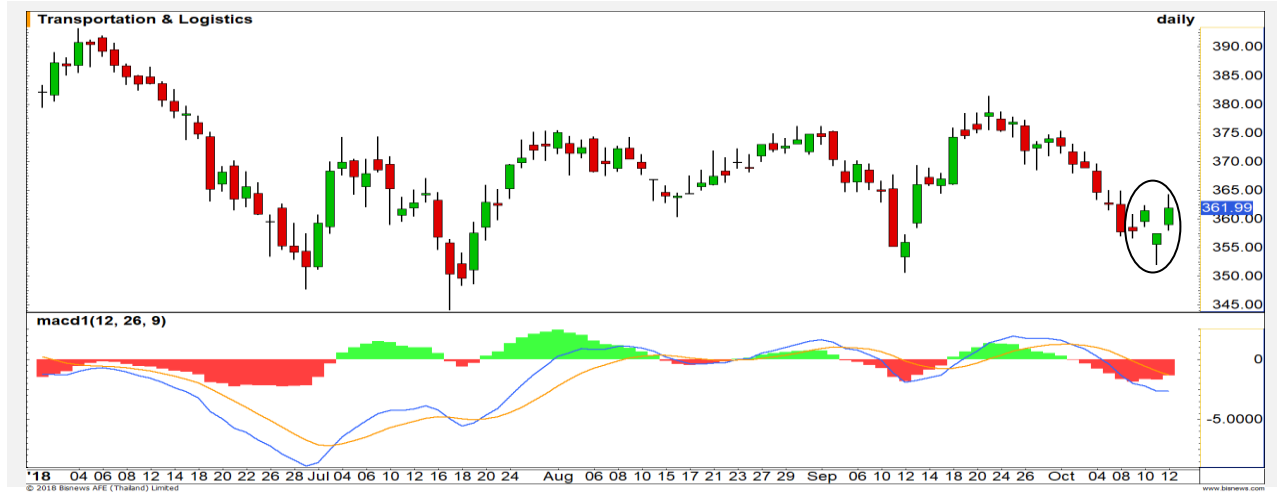
Put Option	S50Z18P1100	25.80	-1.70	657	3,399	0.00	25.80	1074.20	-0.04	16.95%	-0.41	-17.59
	S50Z18P1125	39.50	-0.40	1,025	2,677	10.38	29.12	1085.50	-0.03	17.62%	-0.52	-14.74
	S50Z18P1150	53.00	-3.50	235	1,532	35.38	17.62	1097.00	-0.02	16.74%	-0.64	-13.45
	S50Z18P1175	72.00	-9.60	16	621	60.38	11.62	1103.00	-0.01	17.43%	-0.73	-11.32
	S50Z18P1200	93.00	-10.30	1	302	85.38	7.62	1107.00	-0.01	18.28%	-0.80	-9.59

Transportation & Logistics

	Level 1	Level 2
Support	358	354
Resistance	365	370

Morning star

ดัชนีกลุ่มขนส่งและโลจิสติกส์ ขึ้นมาปิดเหนือระดับ 360 จุด แท่งเทียนเกิดรูปแบบ Morning star เป็นสัญญาณบวกในทางเทคนิค มองแนวต้านถัดไปที่ 365/370 จุด

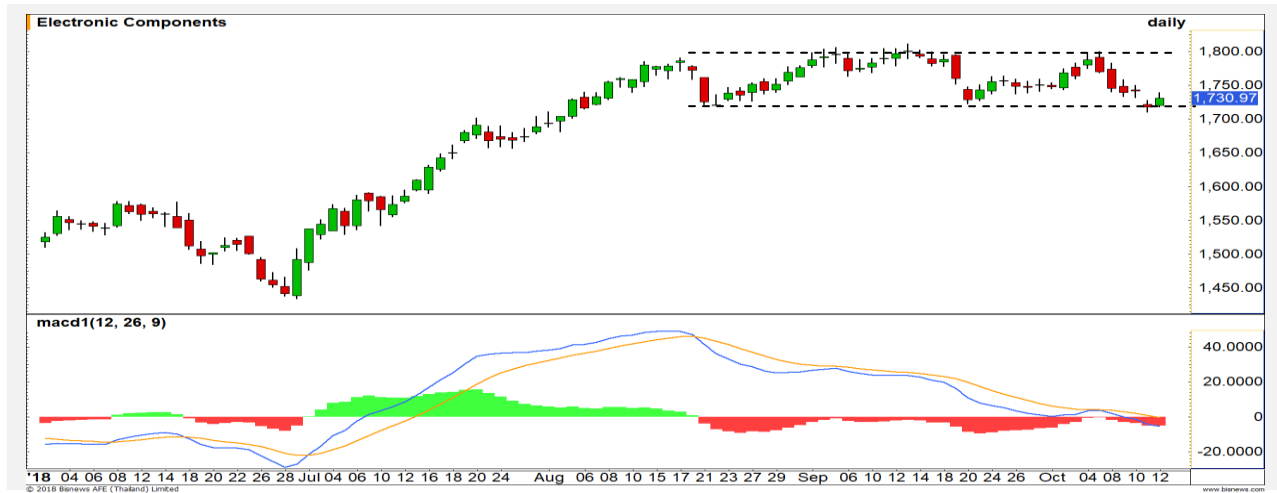


Electronic Components

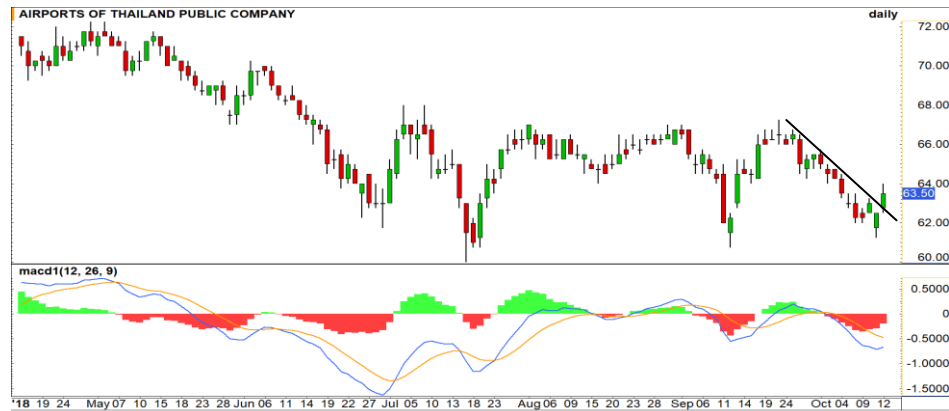
	Level 1	Level 2
Support	1715	1700
Resistance	1760	1800

มองเต็งระยะสั้น

ดัชนีกลุ่มชิ้นส่วนอิเล็กทรอนิกส์ เคลื่อนไหวที่บริเวณด้านล่างของกรอบ Sideway มีโอกาสได้เห็นการฟื้นตัวในรอบระยะสั้นนี้ เพื่อเข้าหาแนวต้าน 1800 จุด อีกครั้ง



Top Most Active



Support 62.50 61.50 Resistance 64.25 67

AOT (DAY) : เข้าสู่รอบการฟื้นตัว วางแนวต้านรอทดสอบที่บริเวณ 64.25 บาท เป็นด่านสำคัญ



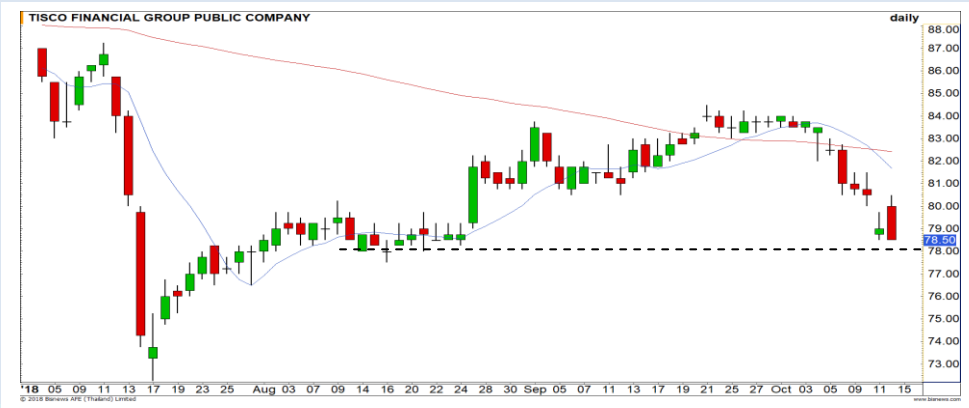
Support 208 204 Resistance 212 216

BBL (DAY): ราคากำลังอยู่ในช่วงการฟื้นตัวเพื่อขึ้นทดสอบ 212 บาท รอผ่านระดับดังกล่าวเพื่อเปิด Upside ในภาพใหญ่อีกครั้ง



Support 51 50 Resistance 52 52.75

PTT (DAY): トラบได้ที่ราคายังสามารถยืนระดับ 51 บาทได้ ยังคงสามารถลุ้นการฟื้นตัวขึ้นปิด Gap ที่ 52.75 บาท



Support 78 77 Resistance 80 81.50

TISCO (DAY): ราคาพักตัวลงหลังขึ้นปิด Gap ที่ระดับ 80 บาท รอสั้นให้รอดฐานบริเวณ 78 บาท เป็นด่านสำคัญ มีโอกาสเกิด Technical Rebound

Momentum Trading

SYNEX

Support	16
Resistance	17
Stop loss	15.30

คำแนะนำระยะสั้น (BUY)

ขึ้นปิดเหนือระดับ 16 บาท ภาพเป็นการสร้าง High ใหม่ ตอกย้ำทิศทางเชิงบวก มีโอกาสที่จะได้เห็นการปรับตัวขึ้นต่อวางเป้าหมาย 17 บาทสำหรับรอบนี้



BTS

Support	8.95
Resistance	9.20-9.30
Stop loss	8.90

คำแนะนำระยะสั้น (BUY)

ราคา Sideway คาดจะขึ้นทดสอบ 9.20 บาท และมีโอกาสทะลุเพื่อเปิด Upside สอดคล้องกับระยะฟื้นตัวขึ้นจากภาวะ Oversold



Swing Trading



Support	25
Resistance	26
Stop loss	24.80

คำแนะนำระยะสั้น (BUY)

เห็นแรงซื้อที่ฐานแนวรับ 25 บาท ประเมินรอบสั้นมีโอกาสปรับตัวขึ้นเพื่อทดสอบเป้าหมายที่ระดับ 26 บาท ทิศทางโดยรวมยังคงเป็นบวก

MBK



Support	5.00
Resistance	5.45
Stop loss	4.90

คำแนะนำระยะสั้น (BUY)

ราคาปิดยืนเหนือ 5.10 บาท เริ่มมีสัญญาณฟื้นตัวจากเขต Oversold คาดฟื้นเข้าหา High เดิม 5.45 บาท

CKP

LPN



เทียบราคาก่อนหน้า

Close Price	%Change
9.85	-0.51%

(ข้อมูล ณ เวลา 17.00 น. ของวันก่อนหน้า)

ยังรอระยะตั้งทำ SBL
ที่แนวต้าน 10.20-10.40 บาท

แนวรับ		แนวต้าน	
9.50	9.40	10.00	10.20

เมื่อวานขึ้นไม่ถึง 10-10.20 บาท ฉะนั้นยังรอระยะตั้งทดสอบแนวต้านช่วง 10.20-10.40 บาท เพื่อทำ SBL เพราะยังเป็นการตั้งภายใต้ขาลง เพื่อรอซื้อคืนที่แนวรับ 9.50 บาท และ 9.40 บาท

ปริมาณหุ้นที่ให้ยืมเพื่อขายชอร์ต

Stock	Available for borrowing (Share)
LPN	6,413,100

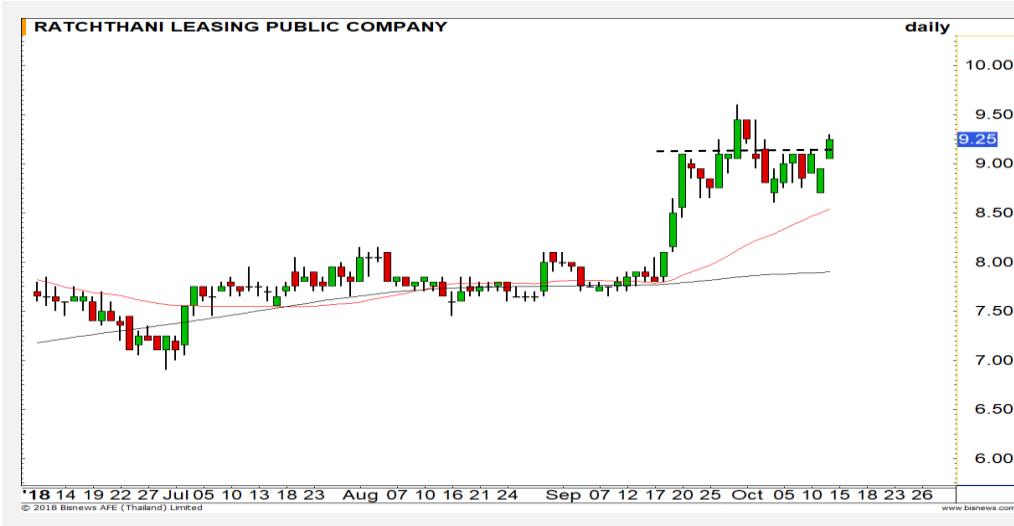
(ข้อมูล ณ เวลา 9.00 น. ของวันก่อนหน้า)

ทะลุแนวต้าน 10.40 บาทตัดขาดทุน

สอบถามข้อมูลเพิ่มเติม กรุณาติดต่อฝ่ายธุรกิจยืมและให้ยืมหลักทรัพย์

โทรศัพท์ : 02-658-9699
Email: sbl@fnrsyus.com

THANI : THAN24C1903A



แนวรับ		แนวต้าน	
9.10	8.95	9.50	9.70

ราคาหุ้นตัวทะลุผ่านแนวต้านย่อยที่ 9.10 บาทได้ ประเมินราคามีโอกาสปรับตัวขึ้นต่อเนื่องจาก Momentum ที่แข็งแกร่งกว่าตลาด มีแนวต้านรอทดสอบแรกที่ 9.50 บาท

หากราคาหลุดต่ำกว่า 8.75 บาท ตัดขาดทุน



สอบถามข้อมูลเพิ่มเติม
โทรศัพท์ 02-658-9915
Email: dw@fnsyrus.com
Line: @dw24

ตารางราคา

* ตารางราคาใช้เปรียบเทียบในการซื้อขายช่วง market open เท่านั้น ไม่รวมช่วง market call

Underlying Bid*	DW Bid Price(THB) *				
	16-Oct-2018	17-Oct-2018	18-Oct-2018	19-Oct-2018	22-Oct-2018
9.45	0.69	0.69	0.68	0.68	0.67
9.40	0.68	0.67	0.67	0.67	0.66
9.35	0.66	0.66	0.66	0.66	0.65
9.30	0.65	0.65	0.65	0.65	0.64
9.25	0.64	0.64	0.64	0.63	0.63
9.20	0.63	0.63	0.62	0.62	0.61
9.15	0.62	0.61	0.61	0.61	0.60
9.10	0.60	0.60	0.60	0.60	0.59
9.05	0.59	0.59	0.59	0.59	0.58

Name	THAN24C1903A	Implied Volatility	68.00%
Underlying	THANI	Delta	52.23%
Type	Call	Listing Date	07-Aug-2018
Strike	10.140	Last Trading Date	29-Mar-2019
Conversion Ratio	2.16000	Expire Date(Maturity Date)	03-Apr-2019
Moneyess	-9.62% OTM	outstanding (15-Oct-2018)	13,600

TOP GAINER AND LOSER

5 TOP MAINBROAD GAINER

Rank	Stock	PClose	%Change	Support	Resistance	Trend (1 Week)	Technical View
1	FOCUS	1.47	17.60	1.43/1.38	1.54/1.59	Uptrend	แนวโน้มเป็นขาขึ้นชัด แต่ระวังความผันผวนที่สูง
2	COM7	22.40	6.67	22.10/21.60	22.80/23.20	Sideway Up	ราคาเข้าสู่รอบการฟื้นตัวอีกครั้ง
3	ECF	6.60	6.45	6.40/6.15	6.75/6.95	Sideway down	ฟื้นตัวจาก Panic Sell
4	MTC	52.75	5.50	53.50/54.25	52.00/51.00	Uptrend	ราคาปิดทำจุดสูงสุดใหม่ แนวโน้มแข็งแกร่ง
5	JKN	13.20	4.76	13.00/12.70	13.50/13.90	Sideway Up	ราคาทำ Higher High มีโอกาสปรับตัวขึ้นต่อเนื่อง

5 TOP MAINBROAD LOSER

Rank	Stock	PClose	%Change	Support	Resistance	Trend (1 Week)	Technical View
1	SMM	1.27	-5.22	1.24/1.21	1.32/1.37	Sideway Up	ย่อตัวในแนวโน้มขาขึ้น
2	NPPG	1.12	-5.08	1.08/1.04	1.16/1.22	Sideway down	ติดเส้นค่าเฉลี่ย 200 วัน ภาพหลักยังไม่เป็นบวก
3	BGT	1.12	-4.27	1.09/1.04	1.18/1.23	Sideway down	ลงตามแนวโน้มหลักขาลง
4	K	2.90	-2.68	2.84/2.78	3.06/3.14	Sideway down	ราคาพักตัวออกด้านข้าง
5	CPNREIT	26.50	-1.85	25.75/25.00	27.00/27.50	Sideway Up	ย่อตัวในแนวโน้มขาขึ้น

หมายเหตุประกอบการเลือก Top Gainer และ Top Loser

- ปริมาณการซื้อขายเฉลี่ย 5 วัน มากกว่า 10 ล้านบาท
- ไม่นับรวม DW และ Warrant
- ราคาหุ้นไม่ต่ำกว่า 1 บาท

** เนื่องจากหุ้นในกลุ่มนี้ส่วนใหญ่เป็นหุ้นที่ผันผวนแรงกว่าตลาด นักลงทุนควรใช้ความระมัดระวังเป็นพิเศษ **



Crude Oil (WTI)



	Level 1	Level 2
Support	70	68.50
Resistance	73	75

ฟื้นตัวจากฐาน 70 ดอลลาร์

ราคาน้ำมัน WTI ฟื้นตัวต่อเนื่องเป็นวันที่ 3 หลังจากก่อนหน้านี้ราคาลงเข้าใกล้แนวรับสำคัญที่บริเวณ 70 ดอลลาร์ต่อบาร์เรล ประเมินสัปดาห์นี้เข้าสู่รอบการ Rebound วางแนวต้าน 73/75 ดอลลาร์ต่อบาร์เรล

Coal



	Level 1	Level 2
Support	13	12.60
Resistance	13.70	14

เป้าหมายถัดไปที่ 14 เซนต์ต่อปอนด์

ราคาน้ำตาล แวนโน้มน้ำแข็งแครง ยืนเหนือระดับ 13 เซนต์ต่อปอนด์ วางแนวต้านถัดไปของรอบนี้ที่ระดับ 14 เซนต์ต่อปอนด์

Gold Futures

ราคาทองคำทำ New High ในรอบ 2 เดือน ยืนยันทิศทางทางบวก

เมื่อคืนที่ผ่านมาราคาทองปรับตัวขึ้นไปแตะ 1233 ดอลลาร์ ซึ่งเป็นการทำ New High ในรอบ 2 เดือน เป็นการยืนยันทิศทางของขาขึ้นรอบใหม่ หลังจากที่เคยหลุด 1210 ดอลลาร์ (แนวต้านของรอบหลักก่อนหน้านี้)

ประเมินราคาทองคำยังมีทิศทางขาขึ้นโดยมีแนวต้านรอทดสอบที่ 1235 ดอลลาร์ คาดในรอบสั้นนี้ราคาทองคำจะยังไม่ผ่านที่บริเวณ ดังกล่าว

คำแนะนำระยะสั้น GFV18

- พอร์ตว่างแนะนำเปิดสถานะ Long เมื่อราคาทองคำย่อไม่หลุด 1225 ดอลลาร์ เป้าหมายทำกำไรที่ 1230 – 1235 ดอลลาร์ โดยมีจุดตัดขาดทุนเมื่อราคาทองคำหลุด 1215 ดอลลาร์

วันที่ 15 ต.ค. 2018
กองทุน SPDR เพิ่มการถือครองทองคำ
ขึ้น 9.77 ตัน ที่ระดับ 748.76 ตัน



แนวรับ		แนวต้าน	
1213	1200	1230	1235

Contracts	Long	Short	Net	YTD
Institution	15340	14973	367	-9028
Foreign	8316	1182	7134	6617
Local	12306	19807	-7501	2411

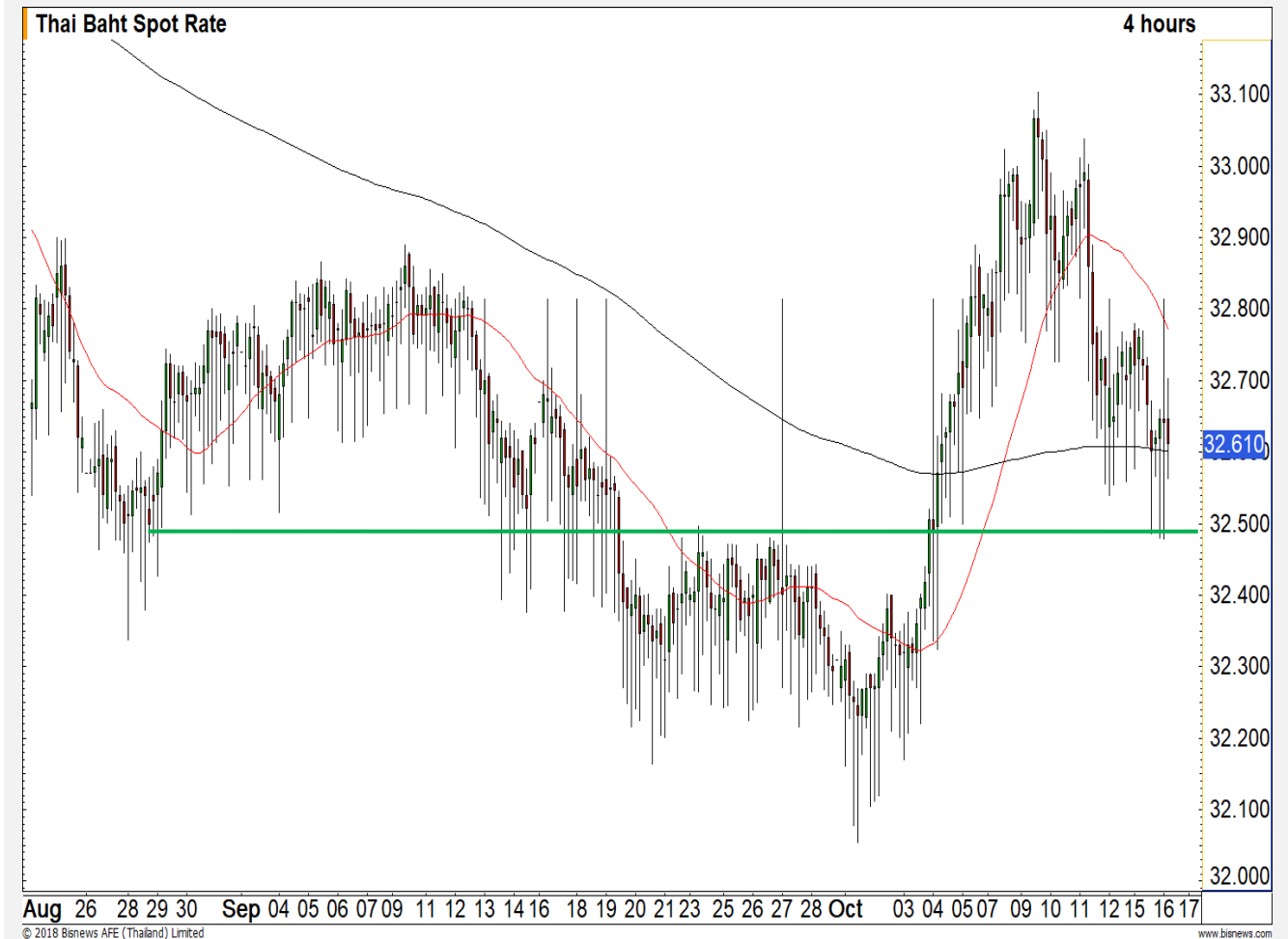
USD Futures

หากค่าเงินแข็งค่าเกินกว่า 32.50 บาท/ดอลลาร์ จะลบล้างภาพอ่อนค่าของ สัปดาห์ก่อน

ภาพทางเทคนิคราย 240 นาที ค่าเงินบาทแข็งค่า กลับมาทดสอบแนวรับหลักที่ 32.50 บาท/ดอลลาร์ ตามที่ได้ประเมินไว้ หากค่าเงินบาทยังไม่แข็งค่าเกินระดับดังกล่าวนี้ ภาพของทิศทางอ่อนค่าของสัปดาห์ก่อนหน้าจะยังไม่ถูกลบล้าง

คำแนะนำระยะสั้น USDV18

- สถานะ Short ต้นทุน 32.85 บาท/ดอลลาร์ **ปิดทำกำไร** เรียบร้อยแล้วที่ 32.60 บาท/ดอลลาร์
- พอร์ตว่างแนะ Wait and See



แนวรับ		แนวต้าน	
32.50	32.45	32.75	32.85

Market Summary & Theoretical Price

SET50 Index Futures

Series	Settle	Change	Vol. Contracts	Change	OI	Change	Days to Delivery	Theoretical			Div. Yield	Fund Rate	Basis	Premium Discount
								Theoretical	Lower	Upper				
S50V18	1111.5	10.5	17	-554	1071	0	14	1115.06	1114.74	1117.42	0.00	1.50%	-3.12	-3.56
S50X18	1112.5	6.5	20	-120	679	3	44	1115.78	1114.77	1123.17	0.01	1.50%	-2.12	-3.28
S50Z18	1112.7	6.4	134192	-146642	281196	-346	72	1116.47	1114.82	1128.56	0.01	1.50%	-1.92	-3.77
S50H19	1110.4	6.7	8397	-12177	19173	29	163	1118.25	1114.52	1145.63	0.01	1.50%	-4.22	-7.85
S50M19	1107.2	6.6	1364	-2861	8223	74	254	1112.53	1106.71	1155.19	0.02	1.50%	-7.42	-5.33
S50U19	1104.3	7.0	450	-829	2277	137	346	1102.36	1094.44	1160.48	0.03	1.50%	-10.32	1.94

Gold Futures

Series	Settle	Change	Vol. Contracts	Change	OI	Change	Days to Delivery	Theoretical			Premium / Discount	Risk Free Rate
								Theoretical	Lower	Upper		
GFV18	19000	240	418	146	1372	-188	14	19043	19037	19083	-42.54	1.50%
GFZ18	19050	240	490	56	2345	-206	72	19088	19060	19294	-37.91	1.50%
GFG19	19090	240	314	44	346	-176	134	19136	19084	19521	-46.40	1.50%

USD Futures

Series	Settle	Change	Days to Delivery	Theoretical	Basis
USDV18	32.74	-0.05	14	32.65	0.13
USDX18	32.70	-0.09	44	32.72	0.09
USDZ18	32.70	0.04	72	32.80	0.09
USDH19	32.58	0.02	163	33.03	-0.03

DISCLAIMER: รายงานฉบับนี้จัดทำโดยบริษัทหลักทรัพย์ ฟินันเซีย ไซรัส จำกัด (มหาชน) "บริษัท" ข้อมูลที่ปรากฏในรายงานฉบับนี้ถูกจัดทำขึ้นบนพื้นฐานของแหล่งข้อมูลที่เชื่อว่าหรือควรเชื่อว่ามีที่น่าเชื่อถือ และหรือมีความถูกต้อง อย่างไรก็ตามบริษัทไม่รับรองความถูกต้อง/ครบถ้วนของข้อมูลดังกล่าว ข้อมูลและความเห็นที่ปรากฏอยู่ในรายงานฉบับนี้อาจมีการเปลี่ยนแปลง แก้ไข หรือเพิ่มเติมได้ตลอดเวลาโดยไม่ต้องแจ้งให้ทราบล่วงหน้า บริษัทไม่มีความประสงค์ที่จะชักจูงหรือชี้ชวนให้ผู้ลงทุน ลงทุนซื้อหรือขายหลักทรัพย์ตามที่ปรากฏในรายงานฉบับนี้ รวมทั้งบริษัทไม่ได้รับประกันผลตอบแทนหรือราคาของหลักทรัพย์ตามข้อมูลที่ปรากฏแต่อย่างใด บริษัทจึงไม่รับผิดชอบต่อความเสียหายใดๆ ที่เกิดขึ้นจากการนำข้อมูลหรือความเห็นในรายงานฉบับนี้ไปใช้ไม่ว่ากรณีใดก็ตาม ผู้ลงทุนควรศึกษาข้อมูลและใช้ดุลยพินิจอย่างรอบคอบในการตัดสินใจลงทุน

บริษัทขอสงวนลิขสิทธิ์ในข้อมูลและความเห็นที่ปรากฏอยู่ในรายงานฉบับนี้ ห้ามมิให้ผู้ใดนำข้อมูลและความเห็นในรายงานฉบับนี้ไปใช้ประโยชน์ คัดลอก ตัดแปลง ทำซ้ำ นำออกแสดงหรือเผยแพร่ต่อสาธารณชนไม่ว่าทั้งหมดหรือบางส่วน โดยไม่ได้รับอนุญาตเป็นลายลักษณ์อักษรจากบริษัทล่วงหน้า การลงทุนในหลักทรัพย์มีความเสี่ยง ผู้ลงทุนควรศึกษาข้อมูลและพิจารณาอย่างรอบคอบก่อนการตัดสินใจลงทุน

บริษัทหลักทรัพย์ ฟินันเซีย ไซรัส จำกัด (มหาชน) อาจเป็นผู้ดูแลสภาพคล่อง (Market Maker) และผู้ออกใบสำคัญแสดงสิทธิอนุพันธ์ (Derivative Warrants) บนหลักทรัพย์ที่ปรากฏอยู่ในรายงานฉบับนี้ โดยบริษัท อาจจัดทำทวีเคาระห์ของหลักทรัพย์อ้างอิงดังกล่าวนี้ ดังนั้น นักลงทุนควรศึกษารายละเอียดในหนังสือชี้ชวนของใบสำคัญแสดงสิทธิอนุพันธ์ดังกล่าวก่อนตัดสินใจลงทุน