



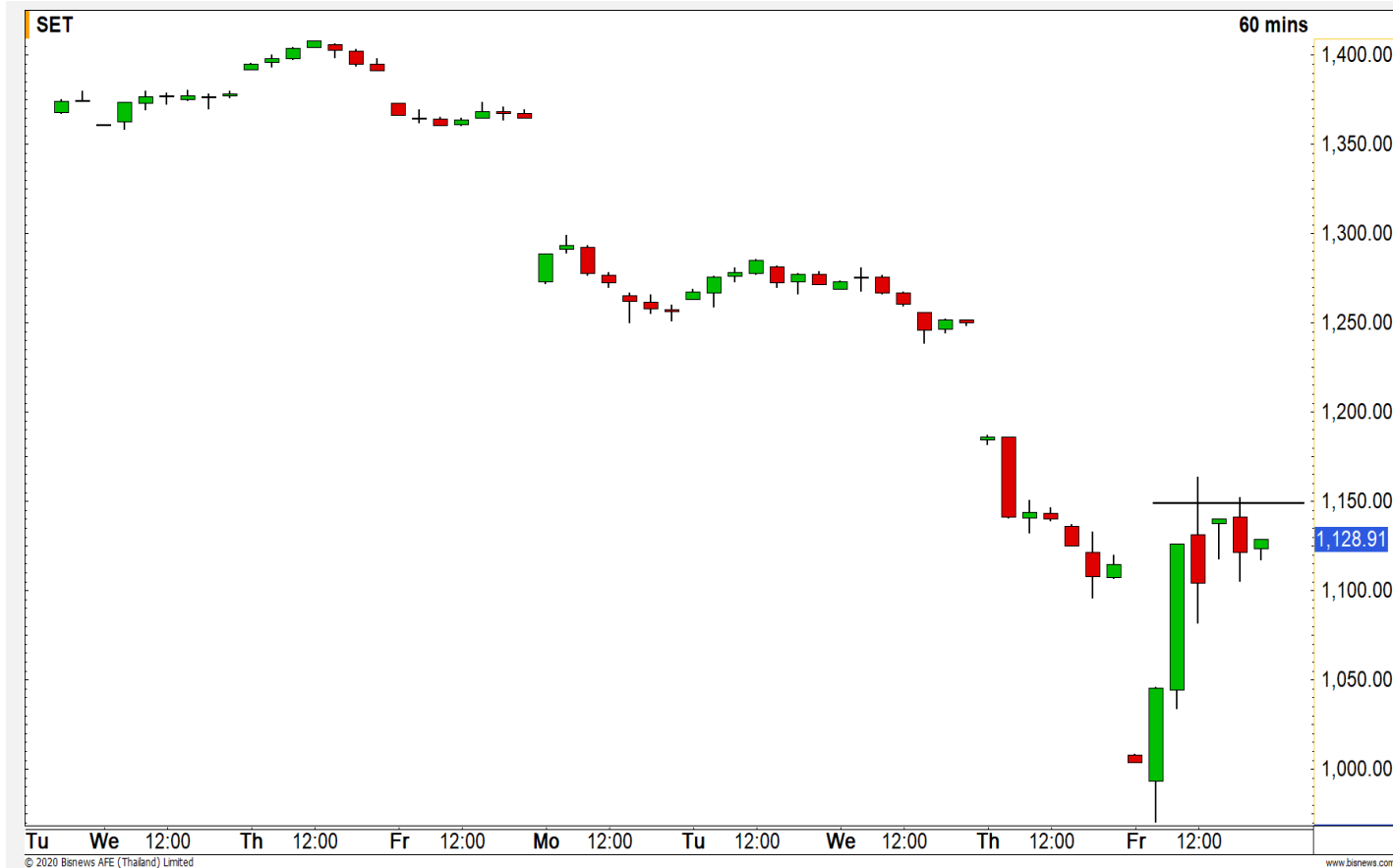
SET INDEX

**ในระยะสั้นรอฟ่าน 1150 จุด
เพื่อยืนยันเข้าสู่รอบการฟื้นตัว**

เมื่อวันศุกร์ที่ผ่านมามีดัชนีผันผวนค่อนข้างรุนแรง (ขึ้นต่ำกว่า 200 จุด) แต่สุดท้าย ณ สิ้นวันสามารถกลับขึ้นมาปิดในแดนบวกได้ที่บริเวณ 1128 จุด (+14 จุด) บ่งชี้ให้เห็นว่าตลาดเริ่มมีแรงซื้อกลับเข้ามา มีโอกาสได้เห็นการเข้าสู่รอบการฟื้นตัว

รายชั่วโมง รอฟ่านแนวต้าน 1150 จุด เพื่อขึ้นทดสอบระดับแนวต้านสำคัญที่ 1200 จุดอีกครั้ง

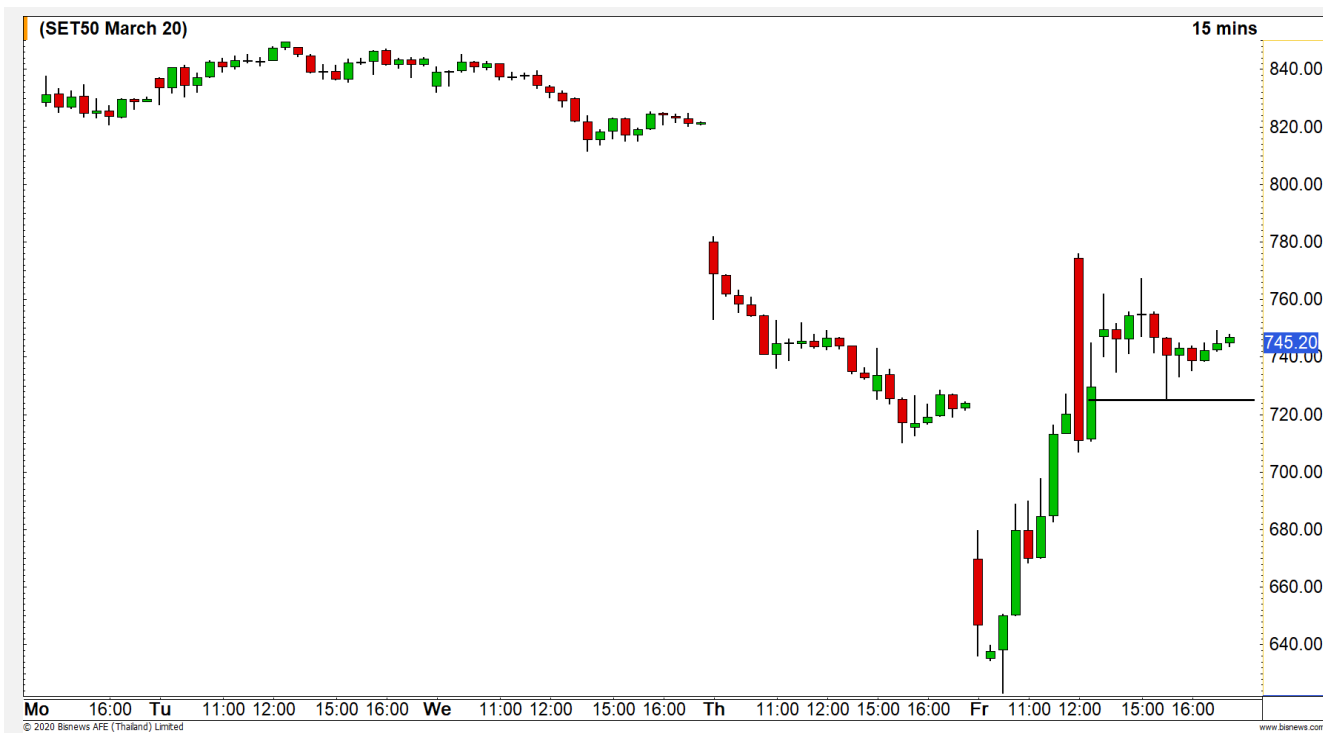
แนวรับ	1100	1050
แนวต้าน	1150	1200



Technical Review

- S50H20 : รอบเข้าหากยังยืน 720 จุด มีลื่นแตะ 780 จุดอีกครั้ง
- Momentum Trading : KTB, BGRIM
- Swing Trading : GPSC, HANA
- DW : ERW (Call)

SET50 Index Futures



**รอบเช้าหากยังยืน 720 จุด
มีลุ้นแตะ 780 จุดอีกครั้ง**

13 มี.ค. 63 นักลงทุนต่างชาติ Short สุทธิ
20,191 สัญญา

ค่า Basis ของ S50H20 อยู่ที่ระดับ -3.81 จุด

รอดูรอบเช้า หากยังสามารถประคองตัวเหนือ
ระดับ 720 จุด จะเป็นการรักษารอบการฟื้นตัวในระยะสั้น
มีโอกาสที่จะได้เห็นการปรับตัวขึ้นแตะระดับ High เดิมที่
บริเวณ 780 จุดอีกครั้ง

แนวรับ

แนวต้าน

720

700

760

780

Contracts

Long

Short

Net

YTD

Institution

132036

113735

18301

-72478

Foreign

283449

303640

-20191

116718

Local

317851

315961

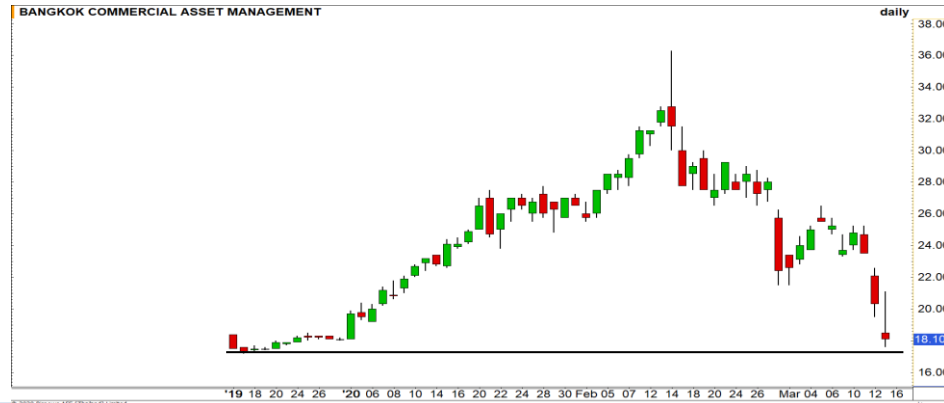
1890

-44,240

กลยุทธ์ S50H20

- พอร์ตวาง รอเปิด Long ระยะสั้นที่บริเวณ 720-725 จุด วางเป้าหมายการทำกำไรที่บริเวณ 760/780 จุด ตัดขาดทุนกรณีหลุด 710 จุด

Top Most Active



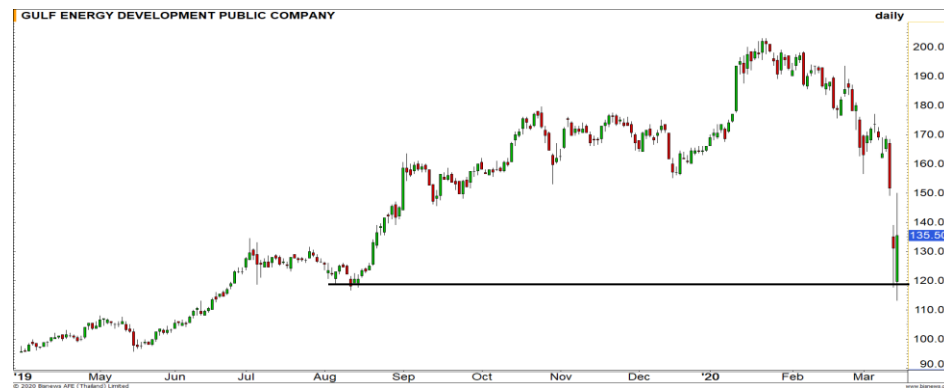
Support 17.70 17.30 Resistance 19.50 20.80

BAM : ราคากำลังปรับตัวลงต่อ วางแนวรับสุดท้ายรอบนี้ที่บริเวณ 17.30 บาท ประเมินมีโอกาสชะลอที่ระดับดังกล่าว



Support Resistance

AOT : แท่งเทียนเกิดรูปแบบ Bullish Engulfing หากรอบนี้สามารถขึ้นปิด Gap ที่ 60 บาทได้ จะเป็นสัญญาณการจบรอบการพักตัว



Support 130 120 Resistance 144 150

GULF : ราคาสามารถขึ้นระดับแนวรับสำคัญบริเวณ 120 บาท ประเมินมีโอกาสได้เห็นการเกิด Technical Rebound ในรอบสั้น



Support 278 270 Resistance 290 300

SCC : ภาพราย 60 นาที รอผ่านแนวต้านบริเวณ 290 บาท เพื่อยืนยันจบการฟื้นตัวในระยะสั้น

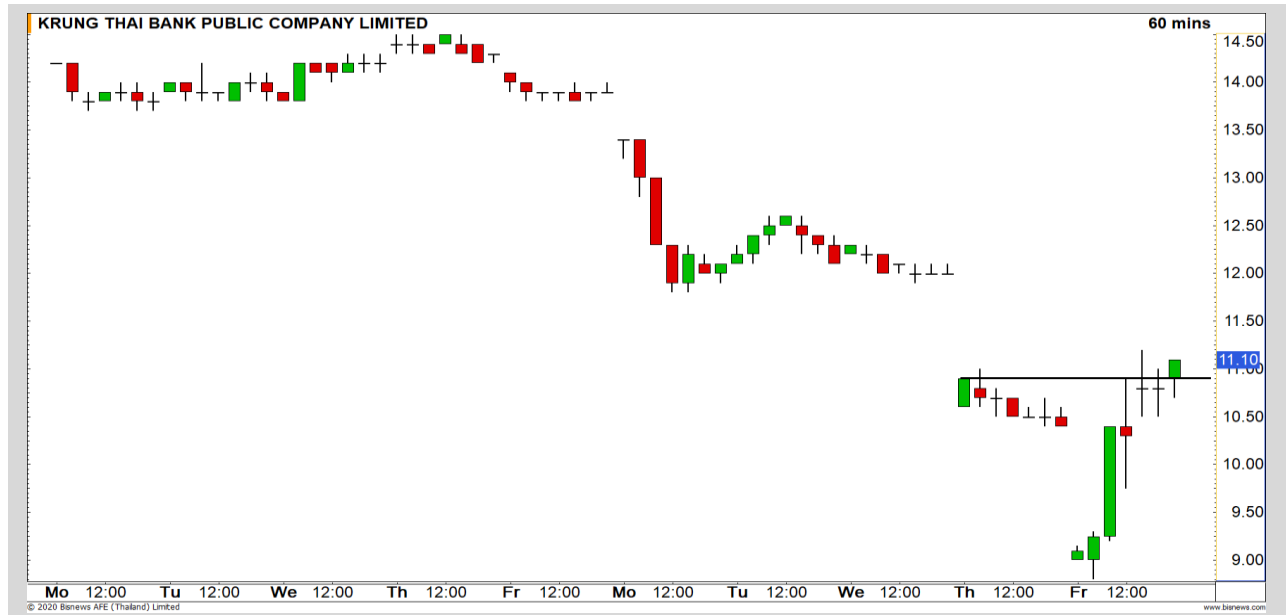
Momentum Trading

KTB

Support | 10.90
Resistance | 12
Stop loss | 10.40

คำแนะนำระยะสั้น (BUY)

ภาพราย 60 นาที เกิดการ Breakout กำลังทำ High ใหม่ มองราคามีโอกาสปรับตัวขึ้นเพื่อปิด Gap ที่บริเวณ 12 บาท



BGRIM

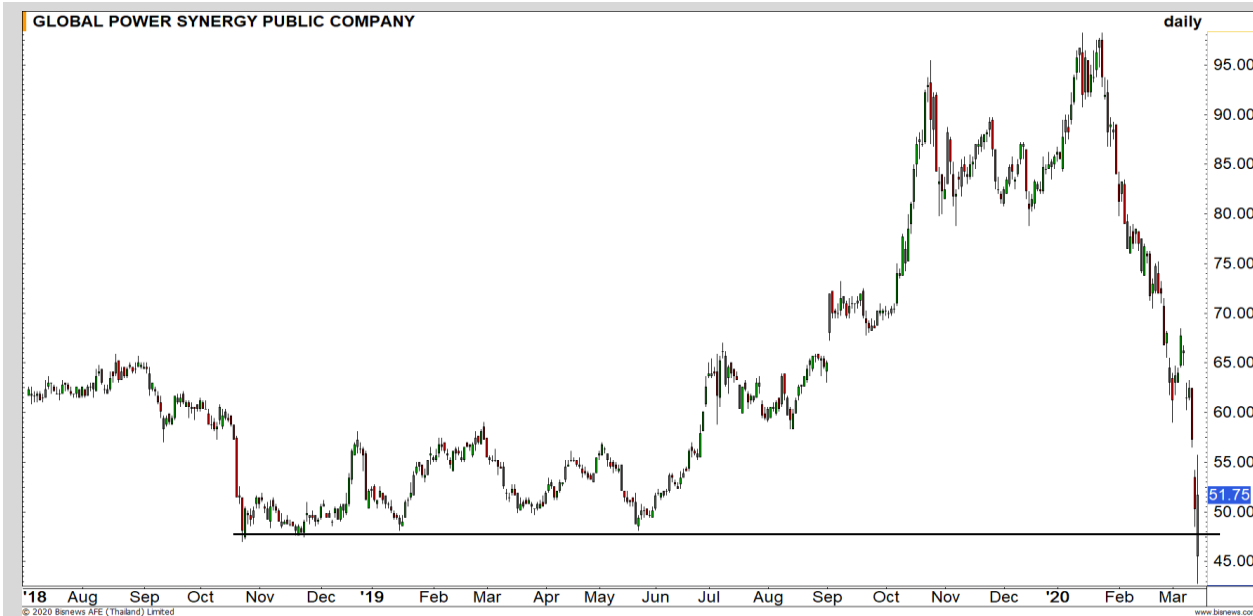
Support | 32.50
Resistance | 37.50/41
Stop loss | 30

คำแนะนำระยะสั้น (BUY)

ราคามีสัญญาณกลับตัวจากแท่งเทียน Bullish Engulfing ประเมิน Momentum ระยะสั้นแข็งแกร่ง วางแนวต้านที่ 37.50 บาท



Swing Trading

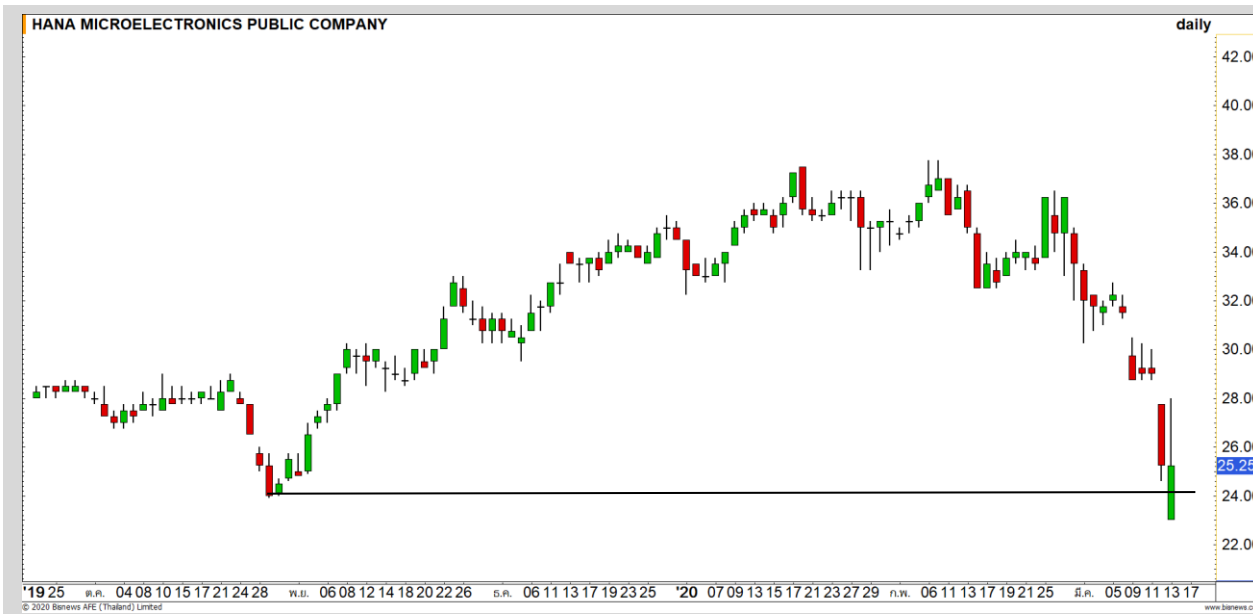


Support	47
Resistance	56.50/60
Stop loss	45.75

คำแนะนำระยะสั้น (BUY)

ราคาเกิด False Break ซึ่งเป็นสัญญาณการกลับตัวในทางเทคนิค รอบนี้มีโอกาสได้เห็นการตีตัวขึ้นทดสอบเป้าหมาย 56.50/60 บาท

GPSC



Support	24
Resistance	28
Stop loss	23

คำแนะนำระยะสั้น (BUY)

ราคาพักตัวลงมาที่แนวรับ 24 บาทแล้วมีแรงซ็อกกลับตัวมา ประเมินราคามีโอกาสเกิด Technical Rebound ที่บริเวณดังกล่าว

HANA

ERW : ERW24C2006A



แนวรับ		แนวต้าน	
2.96	2.80	3.20	3.30

ในภาพรายสัปดาห์ ราคาย่อตัวลงมาที่แนวรับหลัก 3 บาท ประเมินราคาเริ่มมี Downside จำกัด มีโอกาสฟื้นตัวระยะสั้น

ตัดขาดทุนกรณีหลุด 2.80 บาท



สอบถามข้อมูลเพิ่มเติม
โทรศัพท์ 02-658-9915
Email: dw@fnsyrus.com
Line: @dw24

ตารางราคา

* ตารางราคาใช้เปรียบเทียบในการซื้อขายช่วง market open เท่านั้น ไม่รวมช่วง market call

Underlying Bid*	DW Bid Price(THB) *				
	16-Mar-2020	17-Mar-2020	18-Mar-2020	19-Mar-2020	20-Mar-2020
3.26	0.11	0.11	0.11	0.11	0.11
3.24	0.11	0.11	0.11	0.10	0.10
3.22	0.10	0.10	0.10	0.10	0.10
3.20	0.10	0.10	0.10	0.10	0.10
3.18	0.10	0.10	0.09	0.09	0.09
3.16	0.09	0.09	0.09	0.09	0.09
3.14	0.09	0.09	0.09	0.09	0.09
3.12	0.09	0.09	0.09	0.08	0.08
3.10	0.08	0.08	0.08	0.08	0.08

*

Name	ERW24C2006A	Implied Volatility	70.00%
Underlying	ERW	Delta	20.13%
Type	Call	Listing Date	05-Feb-2020
Strike	4.696	Last Trading Date	30-Jun-2020
Conversion Ratio	1.16917	Expire Date(Maturity Date)	03-Jul-2020
Moneyness	-32.28% OTM	outstanding (15-Mar-2020)	0



Crude Oil (WTI)



Level 1

Level 2

Support

30

27.50

Resistance

35

40

แกว่งตัวในกรอบ 30-36 เหรียญ

ราคาน้ำมันดิบ WTI ช่วงนี้เป็นการแกว่งตัว Sideway ในกรอบ 30-36 ดอลลาร์สหรัฐต่อบาร์เรล รอการ Breakout เพื่อกำหนดทิศทางในอนาคต

Rubber



Level 1

Level 2

Support

160

155

Resistance

168

175

ประคองตัวเหนือแนวรับสำคัญ

ราคายางพารา ระยะสั้นยังคงสามารถประคองตัวเหนือแนวรับสำคัญที่บริเวณ 155 เยนต่อกิโลกรัมได้ สามารถลุ้นการเกิด Technical Rebound

Gold Futures

รายชั่วโมง ติดแนวต้าน 1560 ดอลลาร์ กดดัน ราคาทองคำในเชิงลบ

ภาพทางเทคนิค ราคาทองคำหลังจากที่ฟื้นตัวขึ้นทดสอบแนวต้าน 1590-1600 ดอลลาร์ ตามที่ได้ประเมินไว้ล่าสุดราคาทองคำหลุดแนวรับ 1560 ดอลลาร์ ลงมาทำให้ราคาทองคำโดนกดดันจากทิศทางเชิงลบอีกครั้ง วางแนวรับที่ 1500 ดอลลาร์ เป็นระดับถัดมา

คำแนะนำระยะสั้น GOH20

- พอร์ต Long ต้นทุนที่ 1555 ดอลลาร์ ปิดทำกำไรที่ 1590 ดอลลาร์ไปแล้ว
- พอร์ตวางนะ Wait and See

วันที่ 12 มี.ค. 2020
กองทุน SPDR ขายทองคำ -21.67 ตัน
ลงมาที่ระดับ 931.59 ตัน



แนวรับ		แนวต้าน		
1515	1500	1535	1560	

Contracts	Long	Short	Net	YTD
Institution	27608	25356	2252	-4703
Foreign	102185	70542	31643	116718
Local	71440	105335	-33895	-44240

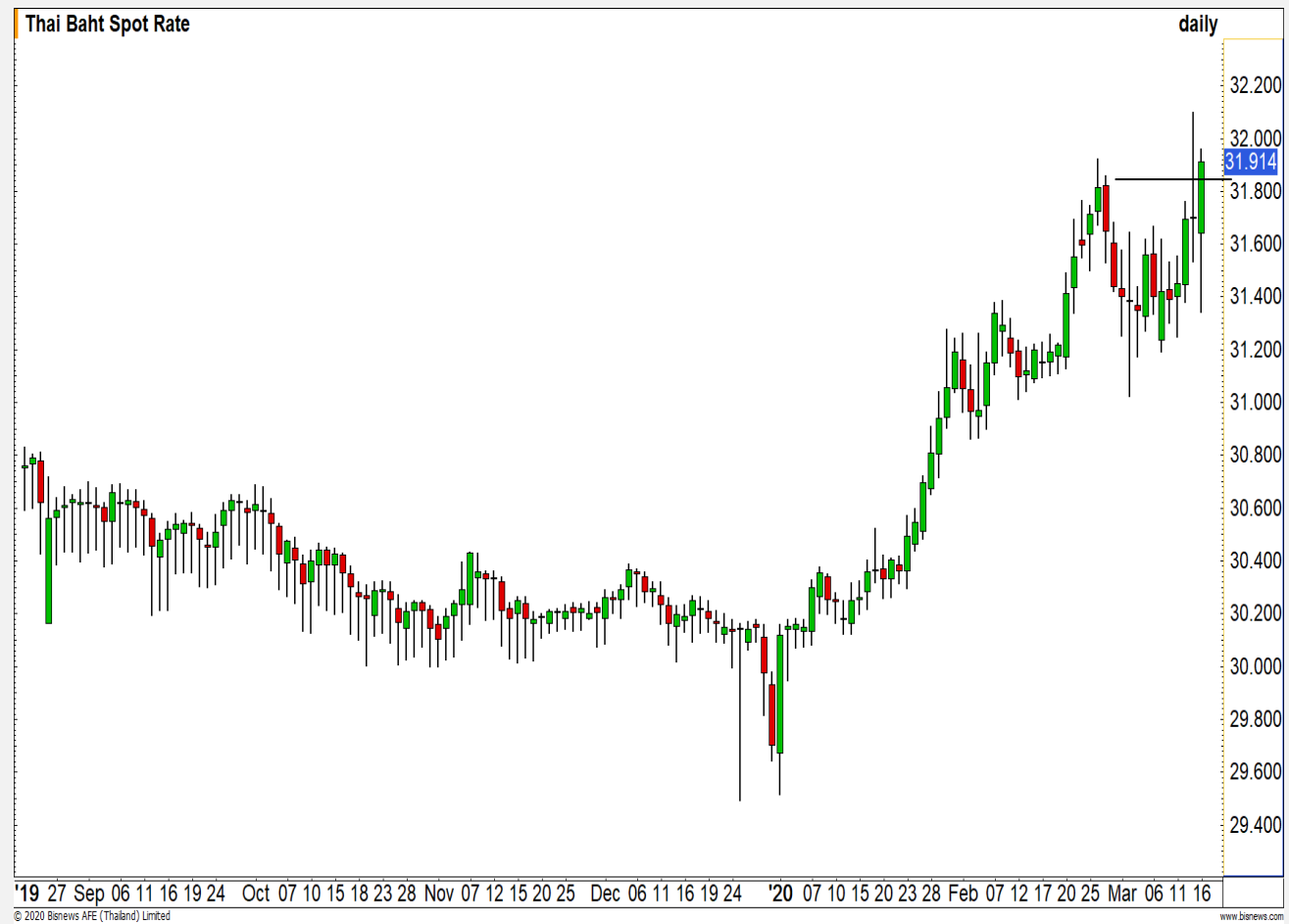
USD Futures

อ่อนค่าต่อเนื่อง

ค่าเงินบาทกลับขึ้นมายืนเหนือระดับ 31.60 บาท/ดอลลาร์สหรัฐ ทำให้ภาพเป็นการ Breakout ขึ้นทำ High ใหม่ รอบนี้มีโอกาสผ่านแนวต้านระดับสำคัญที่บริเวณ 32 บาท/ดอลลาร์สหรัฐ

คำแนะนำระยะสั้น USDH20

- พอร์ตเปิด Long ที่บริเวณ 31.45 บาท/ดอลลาร์ ปิดกำไรที่ 31.70 บาท/ดอลลาร์
- พอร์ตว่าง Wait and see



แนวรับ		แนวต้าน	
31.60	31.20	32	32.20

Market Summary & Theoretical Price

SET50 Index Futures

Series	Settle	Change	Vol Contracts	Vol Change	OI	OI Change	Days to Delivery	Theoretical			Div. Yield	Fund Rate	Basis	Premium Discount
								Theoretical	Lower	Upper				
S50H20	745.2	22.6	630128	161364	308817	-23035	11	749.40	749.17	750.59	0.02%	1.75%	-3.81	-4.20
S50J20	736.3	15.5	171	0	92	-18	44	750.25	749.34	754.99	0.38%	1.75%	-12.71	-13.95
S50K20	722.0	2.9	12	0	18	0	73	750.07	748.58	757.94	1.04%	1.75%	-27.01	-28.07
S50M20	738.4	23.2	81279	16239	33965	9	105	748.41	746.25	759.72	2.03%	1.75%	-10.61	-10.01
S50U20	731.5	23.0	15583	2534	9803	-615	197	743.63	739.59	764.86	3.08%	1.75%	-17.51	-12.13
S50U20	729.5	23.2	6163	-564	5199	-539	288	740.20	734.29	771.23	3.24%	1.75%	-19.51	-10.70

Gold Futures

Series	Settle	Change	Vol Contracts	Vol Change	OI	OI Change	Days to Delivery	Theoretical			Premium / Discount	Risk Free Rate
								Theoretical	Lower	Upper		
GFJ20	23940	-730	498	232	1370	306	44	23356	23328	23503	584.10	1.75%
GFM20	24060	-640	296	174	786	238	105	23424	23357	23776	635.94	1.75%
GFQ20	24120	-680	157	58	748	50	165	23491	23386	24044	628.89	1.75%

Gold Online Futures

Series	Settle	Change	Vol Contracts	Vol Change	OI	OI Change	Days to Delivery	Theoretical
GOH20	1583.50	-54.00	60546	-30191	67831	-22906	11	1538.41

USD Futures

Series	Settle	OI Change	Days to Delivery	Theoretical	Basis
USDH20	31.76	0.14	11	31.92	-0.13
USDJ20	31.80	0.19	44	32.00	-0.09
USDK20	31.80	0.19	73	32.08	-0.09
USDM20	31.76	0.13	105	32.16	-0.13

DISCLAIMER: รายงานฉบับนี้จัดทำโดยบริษัทหลักทรัพย์ ฟินันเซีย ไซรัส จำกัด (มหาชน) "บริษัท" ข้อมูลที่ปรากฏในรายงานฉบับนี้ถูกจัดทำขึ้นบนพื้นฐานของแหล่งข้อมูลที่เราเชื่อหรือควรเชื่อว่าจะมีความน่าเชื่อถือ และ5ความถูกต้อง อย่างไรก็ตามบริษัทไม่รับรองความถูกต้องครบถ้วนของข้อมูลดังกล่าว ข้อมูลและความเห็นที่ปรากฏอยู่ในรายงานฉบับนี้อาจมีการเปลี่ยนแปลง แก้ไข หรือเพิ่มเติมได้ตลอดเวลาโดยไม่ต้องแจ้งให้ทราบล่วงหน้า บริษัทไม่มีความประสงค์ที่จะชักจูงหรือชี้ชวนให้ผู้ลงทุน ลงทุนซื้อหรือขายหลักทรัพย์ตามที่ปรากฏในรายงานฉบับนี้ รวมทั้งบริษัทไม่ได้รับประกันผลตอบแทนหรือราคาของหลักทรัพย์ตามข้อมูลที่ปรากฏแต่อย่างใด บริษัทจึงไม่รับผิดชอบต่อความเสียหายใดๆ ที่เกิดขึ้นจากการนำข้อมูลหรือความเห็นในรายงานฉบับนี้ไปใช้ไม่ว่ากรณีใดก็ตาม ผู้ลงทุนควรศึกษาข้อมูลและใช้ดุลยพินิจอย่างรอบคอบในการตัดสินใจลงทุน

บริษัทขอสงวนลิขสิทธิ์ในข้อมูลและความเห็นที่ปรากฏอยู่ในรายงานฉบับนี้ ห้ามมิให้ผู้ใดนำข้อมูลและความเห็นในรายงานฉบับนี้ไปใช้ประโยชน์ คัดลอก ดัดแปลง ทำซ้ำ นำออกแสดงหรือเผยแพร่ต่อสาธารณชนไม่ว่าทั้งหมดหรือบางส่วน โดยไม่ได้รับอนุญาตเป็นลายลักษณ์อักษรจากบริษัทล่วงหน้า การลงทุนในหลักทรัพย์มีความเสี่ยง ผู้ลงทุนควรศึกษาข้อมูลและพิจารณาอย่างรอบคอบก่อนการตัดสินใจลงทุน

บริษัทหลักทรัพย์ ฟินันเซีย ไซรัส จำกัด (มหาชน) อาจเป็นผู้ดูแลสภาพคล่อง (Market Maker) และผู้ออกใบสำคัญแสดงสิทธิอนุพันธ์ (Derivative Warrants) บนหลักทรัพย์ AAV, ADVANC, AEONTS, AMATA, ANAN, AOT, AP, BANPU, BBL, BCH, BCP, BCPG, BDMS, BEAUTY, BEC, BEM, BGRIM, BH, BJC, BLAND, BPP, BTS, CBG, CENTEL, CHG, CK, CKP, COM7, CPALL, CPF, CPN, DELTA, DTAC, EA, EGCO, EPG, ERW, ESSO, GFPT, GLOBAL, GPSC, GULF, GUNKUL, HANA, HMPRO, INTUCH, IRPC, IVL, JAS, JMT, KBANK, KCE, KKP, KTB, KTC, LH, MAJOR, MBK, MEGA, MINT, MTC, ORI, OSP, PLANB, PRM, PSH, PSL, PTG, PTT, PTTEP, PTTGC, QH, RATCH, ROBINS, RS, SAWAD, SCB, SCC, SGP, SIRI, SPALI, SPRC, STA, STEC, SUPER, TASCOS, TCAP, THAI, THANI, TISCO, TKN, TMB, TOA, TOP, TPIPP, TRUE, TTW, TU, TVO, WHA และ SET50 Future โดยบริษัทฯ อาจจัดทำบทวิเคราะห์ของหลักทรัพย์อ้างอิงดังกล่าว ดังนั้น นักลงทุนควรศึกษารายละเอียดในหนังสือชี้ชวนของใบสำคัญแสดงสิทธิอนุพันธ์ดังกล่าวก่อนตัดสินใจลงทุน

หมายเหตุ: ประธานกรรมการของบริษัทหลักทรัพย์ ฟินันเซีย ไซรัส จำกัด (มหาชน) ดำรงตำแหน่งเป็นกรรมการของบริษัท ทู คอร์ปอเรชั่น จำกัด (มหาชน)

Remark : FSS's Chairman is a TRUE's director.