



SET INDEX

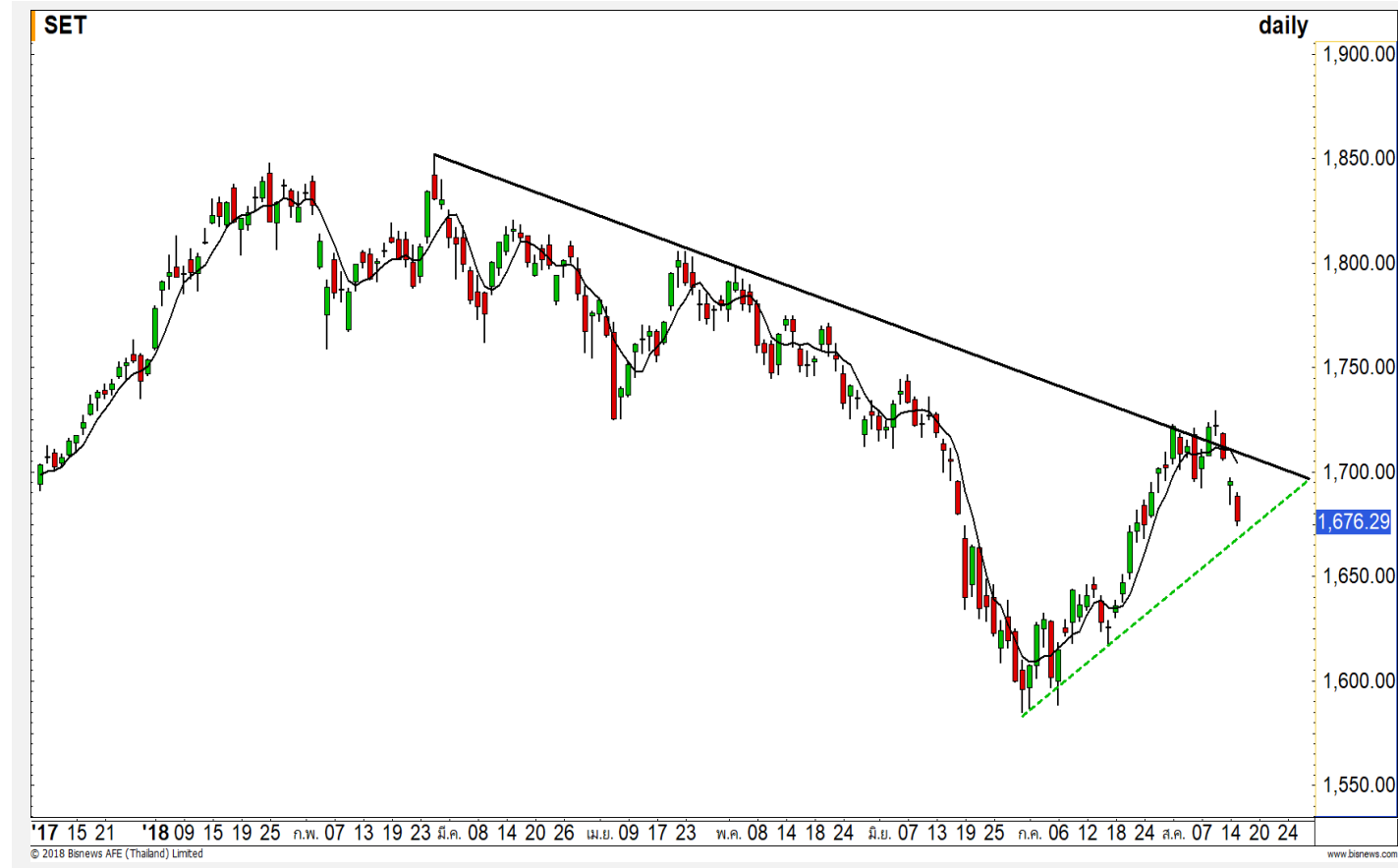
**แรงกดของตลาดต่างประเทศ
ยังต้องรอดูแนวรับ 1670/1660 จุด**

ดัชนีทำ Lower Low ใกล้แนวรับ 1670 จุด เป็นกรอบล่างของรอบหลักที่ยังเกาะกรอบแกว่งขึ้น กรณีหลุด 1670 จุด น่าจะประคองฐานไว้ที่ 1660 จุด **ยกเว้นหลุดเกิดการเปลี่ยนทิศทาง**

ส่วนรอบเข้านี้ดูแนวเปิดที่ระดับ 1670-1672 จุด กรณีเปิดไม่หลุด จะทรงตัวสลับฟัน แต่ยังคงจำกัดแนวต้าน

ส่วนกรณีเปิดลงต่อ และหลุด 1670-1672 จุด จะมีฐานรอฟันตัวที่ 1660 จุด

แนวรับ	1670**	1660*
แนวต้าน	1680**	1686*



Technical Review:

- S50U18: ดูระยะเปิดรอบเข้า กรณีเปิดหลุด 1100 จุด ลงมาทำฐานที่ 1093-1095 จุดแล้วยืนได้ ทิศทางไม่เสีย
- Momentum Trading : META , BEM
- Swing Trading : CENTEL , VNT

SET50 Index Futures



**เปิดหลุด 1100 จุด มีฐานรอกทดสอบด้านแรก
1093-1095 จุด**

15 ส.ค. 61 นักลงทุนต่างชาติ Short สุทธิเป็นวันที่ 5,001 สัญญา (2 พ.ค. - 15 ส.ค. มียอด Long สุทธิสะสมลดลงเหลือ 15,287 สัญญา)

รอบเข้าจ่อเปิดหลุด 1100 จุด ลงสู่แนวรับด้านแรก 1093-1095 จุด ระยะฟืนตัวที่แนวนั้นเป็นสำคัญ เพื่อคงกรอบแคคลายตัวทำฐานรอกฟืนตัว

แต่หากหลุดแนวรับ 1093-1095 จุด ลงลึกไปถึง 1090 จุด แล้วกลับมาปิดเหนือ 1100 จุดไม่ได้ ต้องเริ่มระวังการเปลี่ยนทิศทาง เพราะจะเปิด Downside ลงต่ออีก 10 จุด แต่เบื้องต้นคาดแนวดังกล่าวรองรับอยู่

กลยุทธ์ S50U18 (Trading Long)

- ถือ Long ทุน 14 ส.ค. ช่วง 1108-1110 จุด ถือรอระยะดีด **เปิดหลุด 1100 จุดตัดขาดทุน**
- พอร์ตเปิด Long ช่วงย่อรอบบ่ายเมื่อวานต้นทุน 1101-1106 จุด ถือการดีดกลับ **เปิดหลุด 1100 จุดตัดขาดทุน**
- พอร์ตว่างรอดูการย่อลงมาที่แนว 1093-1095 จุด ไม่หลุดเปิด Long **กรณีหลุดตัดขาดทุนและเปิด Short ตาม**

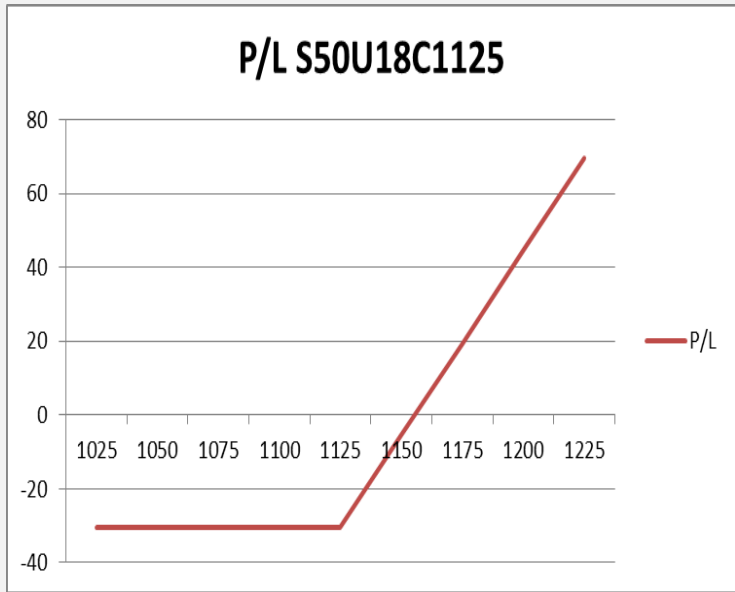
	แนวรับ		แนวต้าน	
	1095**	1090*	1105**	1109
Contracts	Long	Short	Net	YTD
Institution	58376	49554	8822	9728
Foreign	33207	38208	-5001	24961
Local	109120	112941	-3821	-34689



SET50 Index Options

คำแนะนำ : Wait and See

กลยุทธ์ : -
 ขาดทุนสูงสุด : -
 กำไรสูงสุดทางทฤษฎี : -
 เป้าหมายการทำกำไร : -
 จุดคุ้มทุน(เมื่อหมดอายุ) : -



SET50 Index	Long S50U18C1075	Cost	Profit/Loss
1025	-100	30.5	-30.5
1050	-75	30.5	-30.5
1075	-50	30.5	-30.5
1100	-25	30.5	-30.5
1125	0	30.5	-30.5
1150	25	30.5	-5.5
1175	50	30.5	19.5
1200	75	30.5	44.5
1225	100	30.5	69.5

		Price	Change	Vol.	Open Interest	Intrinsic Value	Time Value	Break Even	All-in-Premium	Implied Volatility	Effective Gearing
Call Option	S50U18C1075	39.10	-15.40	522	2717	32.78	6.32	1114.10	0.01	10.84%	22.92
	S50U18C1100	23.70	-11.30	245	1,968	7.78	15.92	1123.70	0.01	12.20%	27.65
	S50U18C1125	12.40	-7.50	574	3,115	0.00	12.40	1137.40	0.03	12.48%	34.22
	S50U18C1150	6.70	-3.80	442	3,469	0.00	6.70	1156.70	0.04	13.56%	37.85
	S50U18C1175	3.00	-2.60	323	2,286	0.00	3.00	1178.00	0.06	13.81%	43.85

Put Option	S50U18P1075	12.90	3.10	488	5,538	0.00	12.90	1062.10	-0.04	17.91%	-25.06
	S50U18P1100	21.70	6.40	698	2,696	0.00	21.70	1078.30	-0.03	17.40%	-21.93
	S50U18P1125	34.00	9.10	200	1,958	17.22	16.78	1091.00	-0.02	16.81%	-18.97
	S50U18P1150	54.80	14.30	60	1,183	42.22	12.58	1095.20	-0.01	19.82%	-13.91
	S50U18P1175	74.40	8.60	29	191	67.22	7.18	1100.60	-0.01	20.34%	-11.66

Health Care Services

	Level 1	Level 2
Support	5800	5780
Resistance	5900	6000

ย่อแต่กรอบล่าง มีโอกาสตั้ง

ดัชนีกลุ่มการแพทย์ ย่อตัวลงมาแต่กรอบล่างของรูปแบบ Broadening Triangle มีโอกาสที่จะได้เห็นการตั้งกลับของดัชนีในรอบสั้น

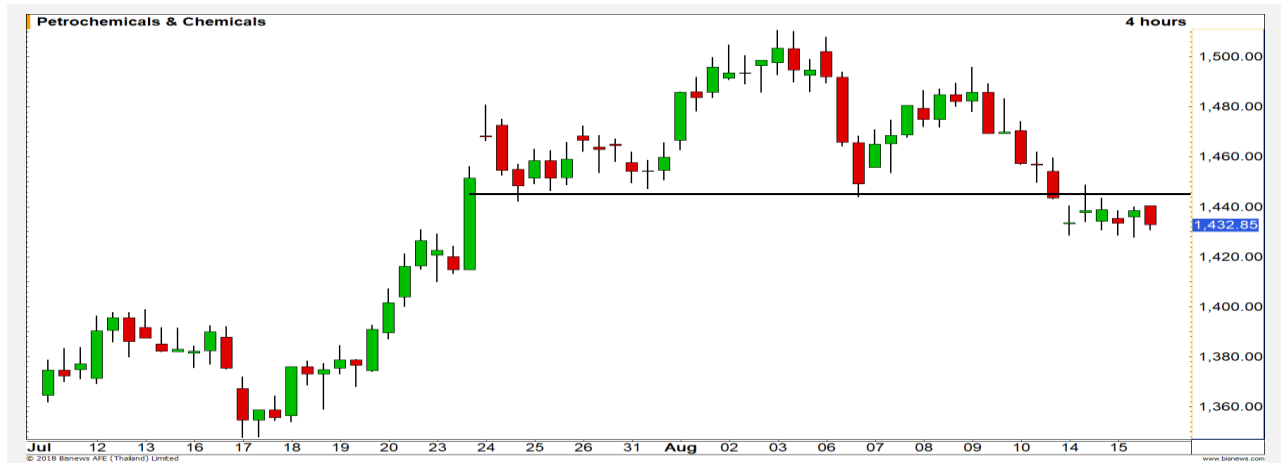


Petrochemicals & Chemicals

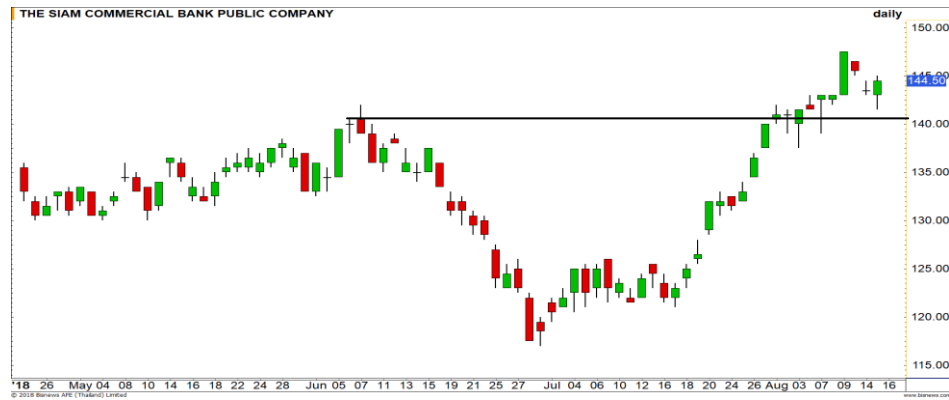
	Level 1	Level 2
Support	1408	1385
Resistance	1444	1460

Head and shoulder

ดัชนีกลุ่มปิโตรเคมีและเคมีภัณฑ์ อยู่ในรอบการพักตัว หลังหลุดเส้น Neck line ของรูปแบบ Head and shoulder วางแนวรับ 1408 / 1385 จุด



Top Most Active



Support 140 137.50 Resistance 147 150

SCB (DAY): ราคาอยู่ในช่วงการย่อตัวในแนวโน้มขาขึ้น มอง Downside จำกัด ใกล้แนวรับสำคัญ 140 บาท



Support 50 48 Resistance 52 53

PTT (DAY): ราคาย่อตัวลงมาใกล้แนวรับเส้นค่าเฉลี่ย 20 วัน หากยังสามารถยืนได้ จะเป็นการรักษาภาพเชิงบวก



Support 26 25 Resistance 27.50 29.50

KTC (DAY): แม้จะเป็นการช่วงการพักตัวปรับฐาน แต่ในระยะสั้นมีโอกาสได้เห็นการฟื้นตัวเกิดขึ้น โดยสัญญาณ Stochastic เส้น %K กำลังตัด %D ขึ้น



Support 5.80 5.30 Resistance 6.20 6.65

TRUE (DAY): เกิดแรงขายรุนแรงเข้ามา แท่งเทียนเกิดลักษณะ Big black candle มองพักตัวปรับฐาน รอดูแนวรับ 5.80 บาท

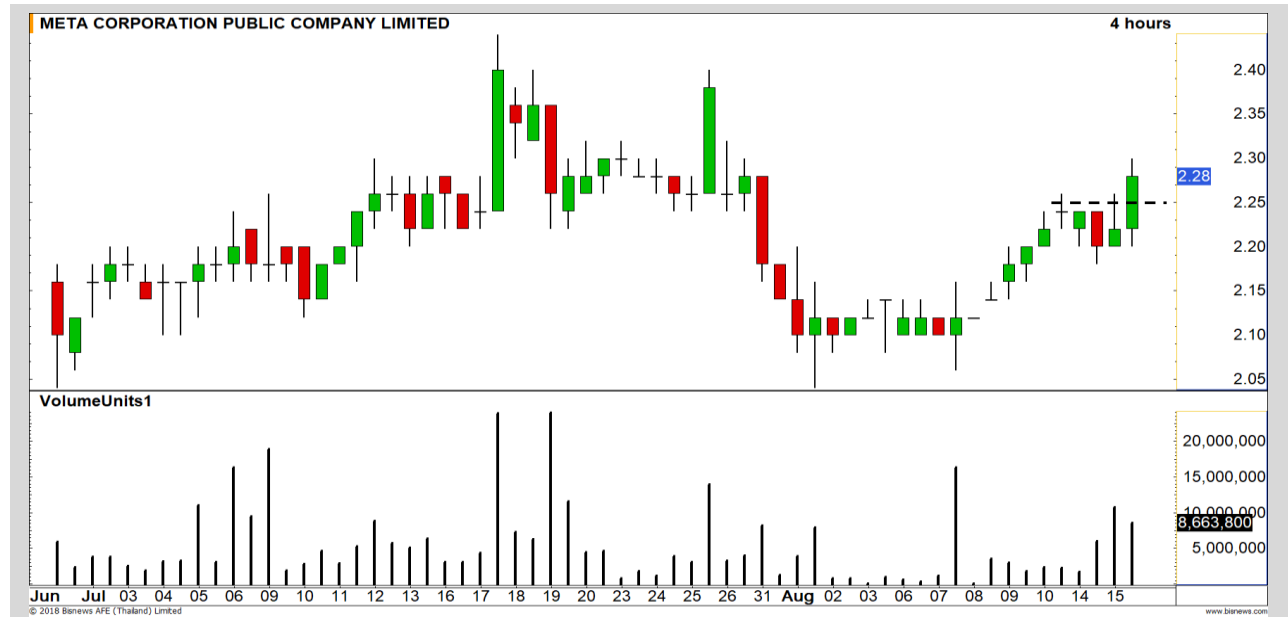
Momentum Trading

MIETA

Support | 2.24
Resistance | 2.38
Stop loss | 2.20

คำแนะนำระยะสั้น (BUY)

เกิดการทะลุแนวต้านย่อยที่บริเวณ 2.24 บาท ขึ้นมาพร้อมกับปริมาณ Vol. ที่หนาแน่น ประเมินเป็นการปรับตัวขึ้นต่อตามแนวโน้มหลัก เป้าหมายรอบนี้ที่ 2.38 บาท

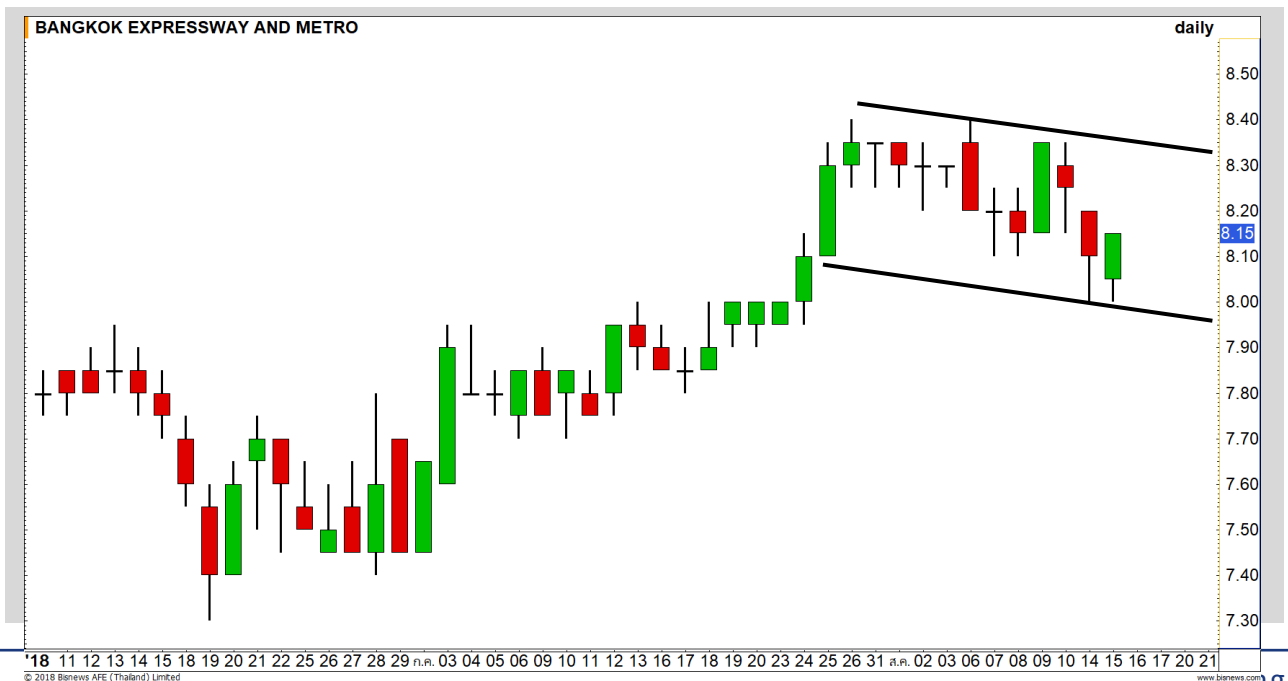


BEM

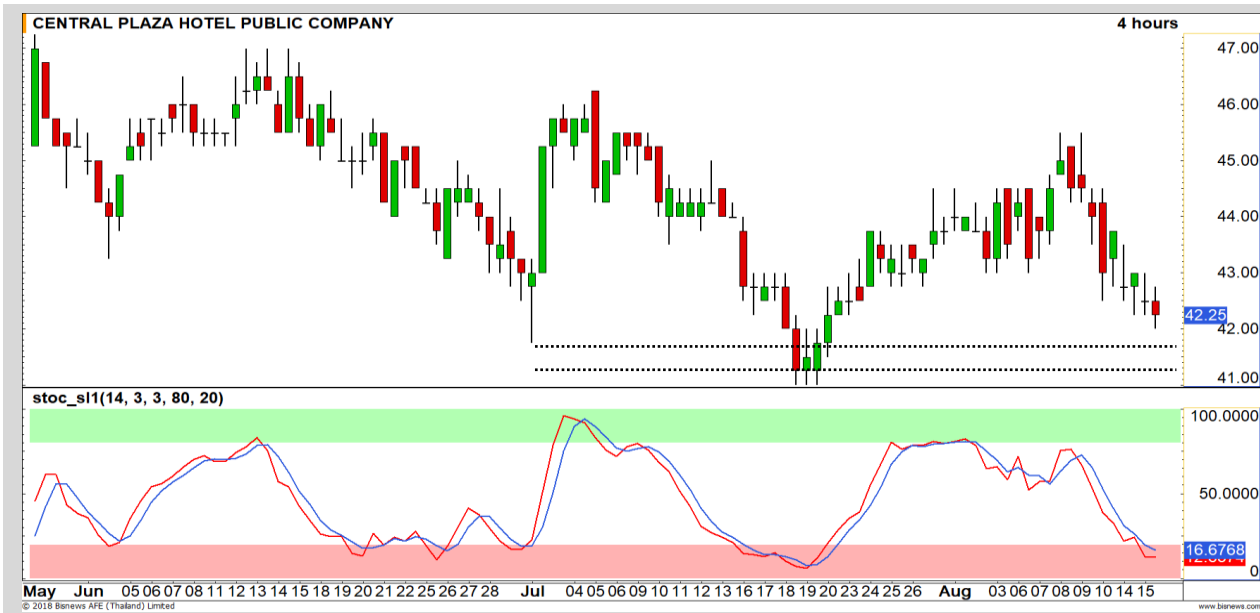
Support | 8
Resistance | 8.25/8.35
Stop loss | 7.95

คำแนะนำระยะสั้น (BUY)

ยังคงทิศทาง การพักตัวในกรอบขาขึ้น หลังราคาลงมาทดสอบกรอบล่าง 8 บาทแล้ว ดึงกลับปิด High ได้ มีโอกาสฟื้นตัว เป้าหมายแรก 8.25 บาท



Swing Trading



Support	42
Resistance	43.50
Stop loss	41

คำแนะนำระยะสั้น (BUY)

Downside ในการพักตัวค่อนข้างจำกัด
ราคาลงมาใกล้บริเวณแนวรับ Low เดิม
อีกทั้ง Stochastic ในภาพราย 240 นาที
ได้เข้าสู่ภาวะ Oversold มีโอกาสที่จะได้
เห็นการตีกลับในระยะสั้นนี้

CENTEL



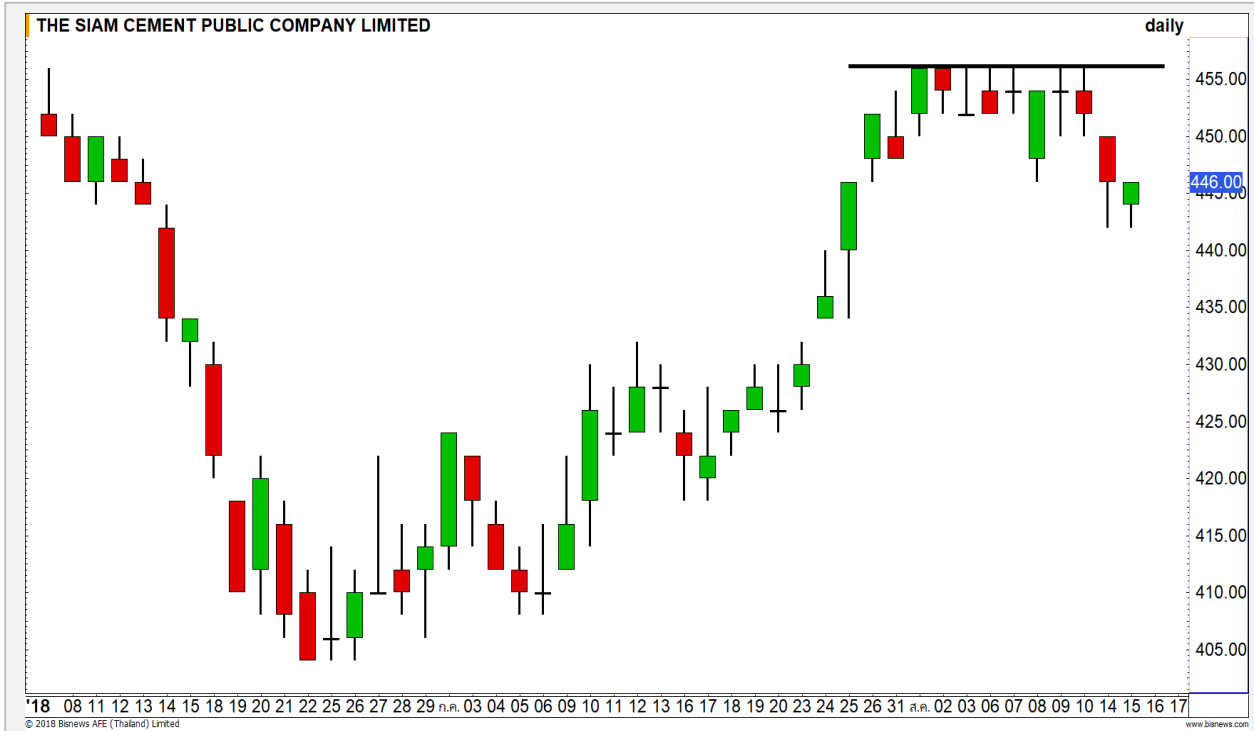
Support	22
Resistance	23
Stop loss	21.90

คำแนะนำระยะสั้น (BUY)

ช่วงการย่อตัวของราคาไม่หนักลดฐาน
เดิม ณ ระดับ 21.90 บาท มีโอกาสทำฐาน
และฟื้นกลับทดสอบเป้าหมาย 23 บาท

VNT

SCC



เทียบราคาก่อนหน้า

Close Price	%Change
446	-

(ข้อมูล ณ เวลา 17.00 น. ของวันก่อนหน้า)

รอซื้อคืน

หลังเมื่อวานทำ SBL หุ้น SCC

แนวรับ		แนวต้าน	
440	436	450	454

คาดการณ์ว่าราคาจะยังอยู่ในแนวโน้มชะลอตัว ฉะนั้นเมื่อวานที่ทำ SBL หุ้น SCC ในช่วงต้นทุน 444-446 บาทไปแล้ว ยังคงรอซื้อคืนที่ด่านแรก 440 บาท

ปริมาณหุ้นที่ให้ยืมเพื่อขายชอร์ต

Stock	Available for borrowing (Share)
SCC	198,400

(ข้อมูล ณ เวลา 9.00 น. ของวันก่อนหน้า)

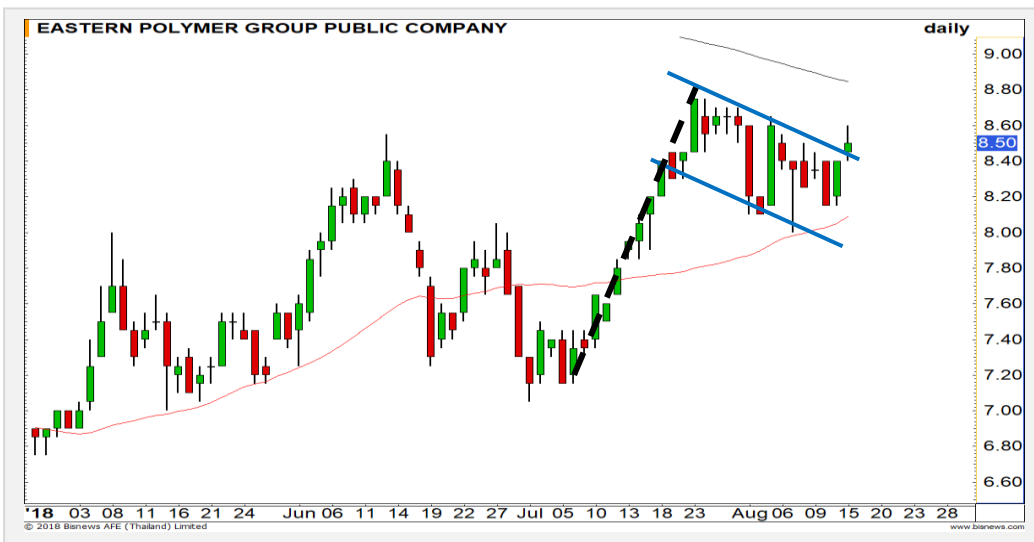
ทะลุแนวต้าน 454 บาทตัดขาดทุน

สอบถามข้อมูลเพิ่มเติม กรุณาติดต่อ ฝ่ายธุรกิจยืมและให้ยืมหลักทรัพย์

โทรศัพท์ : 02-658-9699

Email: sbl@fnস্যrus.com

EPG: EPG24C1810A



แนวรับ		แนวต้าน	
8.40	8.30	8.80	9.00

ราคา Break กรอบ Pattern Bull Flag โดยรูปแบบนี้จะเป็นรูปแบบการไปต่อของทิศทางขาขึ้น มีเป้าหมายรอตสอบที่บริเวณ 8.80 – 9.00 บาท

โดยมีจุดตัดขาดทุนเมื่อราคาต่ำกว่าระดับ 8.15 บาท อีกระลอก



สอบถามข้อมูลเพิ่มเติม

โทรศัพท์ 02-658-9915

Email: dw@fnsyrus.com

Line: @dw24

ตารางราคา

* ตารางราคาใช้เปรียบเทียบในการซื้อขายช่วง market open เท่านั้น ไม่รวมช่วง market call

Name	EPG24C1810A	Implied Volatility	57.00%
Underlying	EPG	Delta	56.48%
Type	Call	Listing Date	17-Apr-2018
Strike	8.430	Last Trading Date	31-Oct-2018
Conversion Ratio	1.70966	Expire Date(Maturity Date)	05-Nov-2018
Moneyess	0.24% ITM	outstanding (15-Aug-2018)	100

Underlying Bid*	DW Bid Price(THB) *				
	16-Aug-2018	17-Aug-2018	20-Aug-2018	21-Aug-2018	22-Aug-2018
8.65	0.60	0.60	0.58	0.58	0.58
8.60	0.58	0.58	0.57	0.56	0.56
8.55	0.56	0.56	0.55	0.55	0.54
8.50	0.55	0.54	0.53	0.53	0.53
8.45	0.53	0.53	0.52	0.51	0.51
8.40	0.51	0.51	0.50	0.50	0.49
8.35	0.50	0.49	0.48	0.48	0.48
8.30	0.48	0.48	0.47	0.46	0.46
8.25	0.47	0.46	0.45	0.45	0.45

TOP GAINER AND LOSER

5 TOP MAINBROAD GAINER

Rank	Stock	PClose	%Change	Support	Resistance	Trend (1 Week)	Technical View
1	BEAUTY	8.35	+12.08	8.00/7.75	8.45/9.00	Sideway Up	หากราคาทะลุ 8.45 จะฟื้นตัวแบบ Double Bottom
2	PLE	1.30	+6.56	1.26/1.21	1.35/1.40	Sideway	ติดแนวต้านที่ 1.35 คาดพักตัวออกด้านข้าง
3	STA	11.80	+4.42	11.60/11.30	12.00/12.30	Sideway Up	ฟื้นตัวไม่ผ่านเส้นค่าเฉลี่ย 200 วัน คาดแกว่งออกข้าง
4	META	2.28	+3.64	2.24/2.18	2.38/2.42	Sideway Up	ราคายืนเหนือเส้นค่าเฉลี่ย 20 วัน ภาพเป็นบวก
5	CHAYO	4.14	+3.50	4.08/3.98	4.24/4.30	Sideway Up	Momentum เป็นบวก รอทดสอบบริเวณ 4.30

5 TOP MAINBROAD LOSER

Rank	Stock	PClose	%Change	Support	Resistance	Trend (1 Week)	Technical View
1	MEGA	34.75	-13.13	34.00/32.75	35.50/36.75	Downtrend	Breakaway Gap ของขาลง
2	EPCO	4.00	-11.11	3.90/3.70	4.10/4.20	Downtrend	ราคาหลุด 4.56 แนวโน้มเป็นขาลง
3	RS	16.00	-8.57	15.20/14.80	16.30/16.60	Sideway	ราคาพักตัวออกด้านข้าง
4	ACAP	6.05	-8.33	5.70/5.50	6.50/6.80	Sideway Down	หากราคาหลุด 5.60 บาทเปิด Downside ลงต่อ
5	HUMAN	10.10	-8.18	9.75/9.50	10.50/10.80	Sideway	ราคาพักตัวออกด้านข้าง

หมายเหตุประกอบการเลือก Top Gainer และ Top Loser

- ปริมาณการซื้อขายเฉลี่ย 5 วัน มากกว่า 10 ล้านบาท
- ไม่นับรวม DW และ Warrant
- ราคาหุ้นไม่ต่ำกว่า 1 บาท

** เนื่องจากหุ้นในกลุ่มนี้ส่วนใหญ่เป็นหุ้นที่ผันผวนแรงกว่าตลาด นักลงทุนควรใช้ความระมัดระวังเป็นพิเศษ **



Crude Oil (WTI)

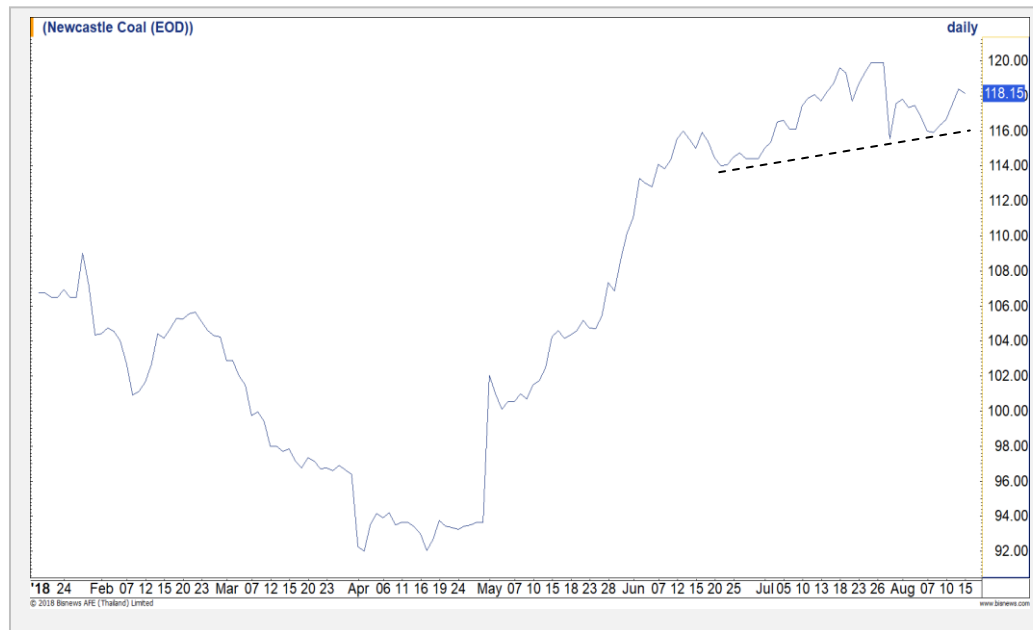


	Level 1	Level 2
Support	64.40	63
Resistance	66	68

สั้นๆ มีโอกาสแดง

ราคาน้ำมัน WTI ในภาพราย 240 นาที ราคาพักตัวลงมาแรง โดยใกล้แนวรับสำคัญที่บริเวณ Low เดิม แถว 64.40 ดอลลาร์ ประเมินทิศทางหลักเป็นเชิงลบ แต่ในระยะสั้นมีโอกาสแดง เพื่อฟื้นตัวก่อนที่จะลงต่ออีกรอบ

Newcastle Coal



	Level 1	Level 2
Support	116	114
Resistance	120	122

แกว่งตัวเหนือเส้น Uptrend line

ราคาถ่วงขึ้น ทิศทางโดยรวมเรายังคงให้น้ำหนักเป็นเชิงบวก ราคาแกว่งตัวเหนือเส้น Uptrend line มีโอกาสได้เห็นการปรับตัวเพื่อสร้าง High ใหม่ (หน่วย: ดอลลาร์ต่อตัน)

Gold Futures

ราคาทองคำลงแรงต่อเนื่อง และยังไม่มีสัญญาณกลับตัว

เมื่อคืนที่ผ่านมาค่าเงินดอลลาร์ทำระดับแข็งค่าแตะจุดสูงสุดใหม่ เมื่อเทียบกับค่าเงินสกุลหลักของโลก พร้อมด้วยยอดค้าปลีกของสหรัฐที่เติบโตเกินคาด ส่งผลให้นักลงทุนลดการถือครองทองคำที่เป็นสินทรัพย์ปลอดภัย

ราคาทองคำยังไม่มีสัญญาณกลับตัว หลังจากเมื่อคืนราคาทองคำหลุดระดับแนวรับสำคัญ 1180 ดอลลาร์ลงมา บ่งบอกถึงแรงขายที่หนาแน่น

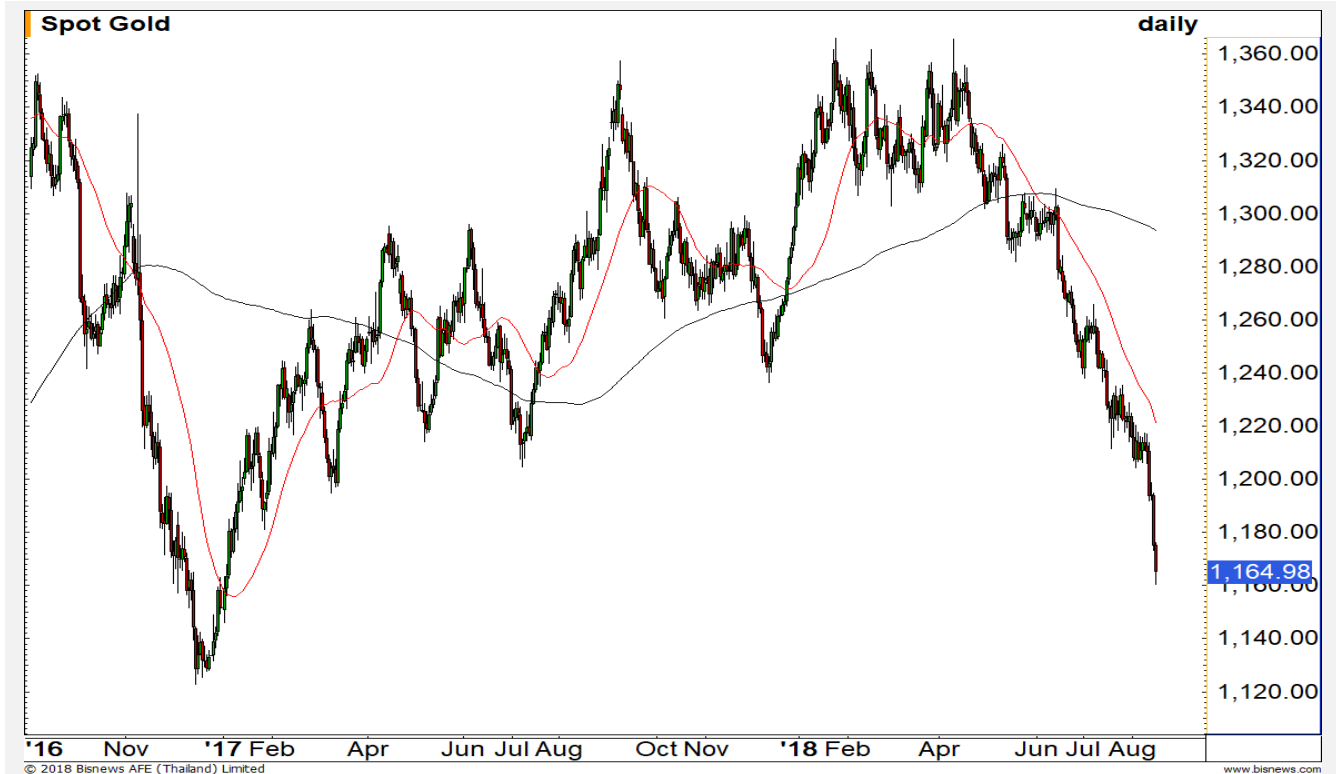
ดังนั้นภาพรวมของราคาทองคำยังเป็นขาลงอยู่

คำแนะนำระยะสั้น GFQ18

- พอร์ตแนะนำ Wait and See

15 ส.ค. 2018

กองทุน SPDR คงการถือครองทองคำไว้
ที่ระดับ 776.65 ตัน



แนวรับ		แนวต้าน	
1159	1155	1170	1175

Contracts	Long	Short	Net	YTD
Institution	12013	12382	-369	-6633
Foreign	8482	2315	6167	-21332
Local	8476	14274	-5798	27965

USD Futures

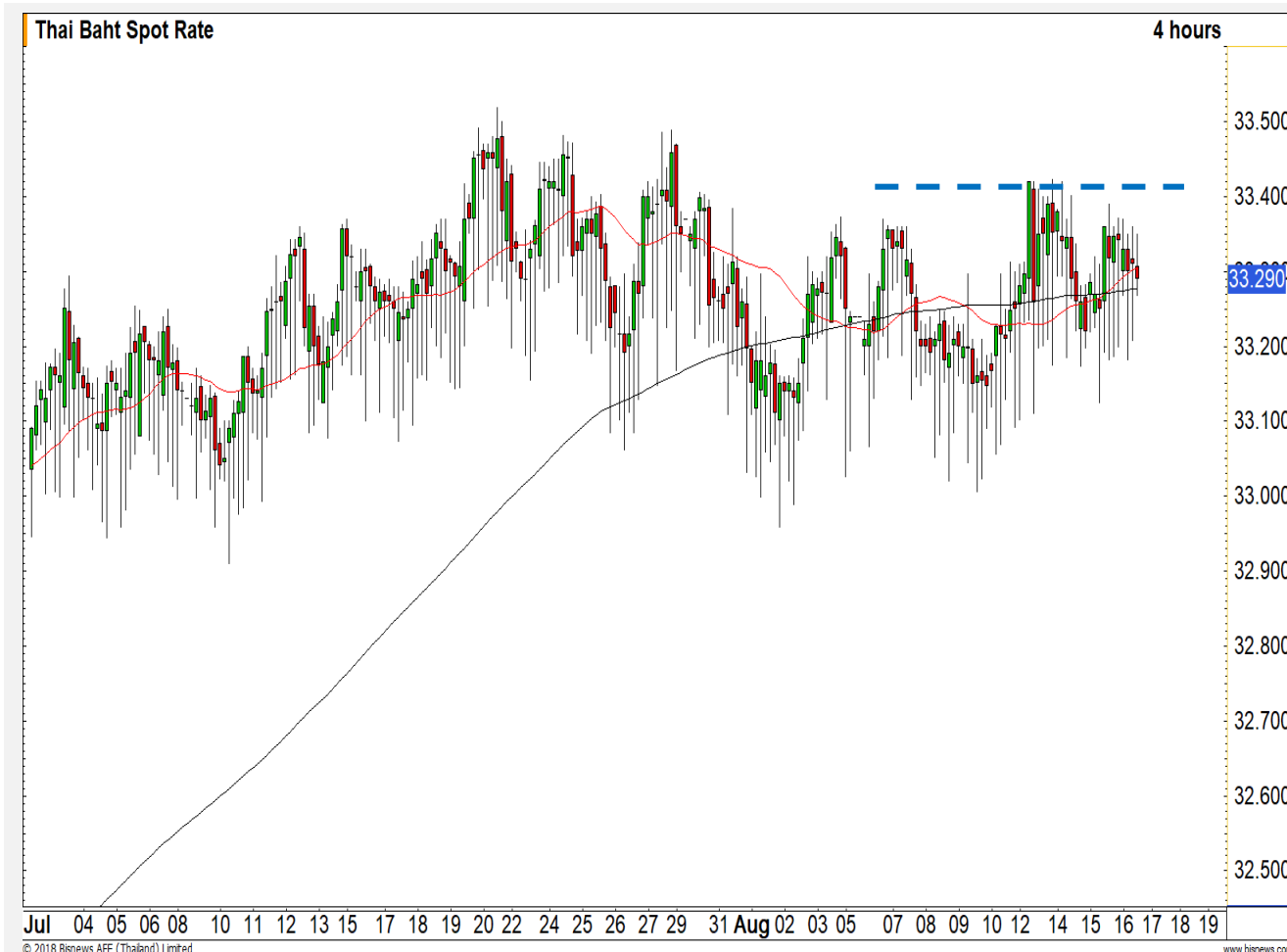
ระวังการอ่อนตัวกว่าระดับ 33.43 บาท/ดอลลาร์ จะเป็นการเริ่มต้นการอ่อนค่ารอบใหม่

เมื่อคืนที่ผ่านมายอดค้าปลีกของสหรัฐออกมาดีเกินกว่าที่ตลาดคาดการณ์ ส่งผลให้สกุลเงินดอลลาร์แข็งค่าขึ้นเมื่อเทียบกับสกุลเงินหลักของโลก

ภาพทางเทคนิคการอ่อนค่าของค่าเงินบาทยังไม่มีทิศทางชัดเจนมากนัก แต่ให้ระวังการอ่อนค่าต่ำกว่าระดับ 33.43 บาท/ดอลลาร์ เพราะจะส่งผลให้ค่าเงินบาทเข้าสู่รอบการอ่อนค่าระลอกใหม่อีกครั้ง

คำแนะนำระยะสั้น USDU18

- รอเปิดสถานะ Long เมื่อค่าเงินบาทอ่อนค่าเกินระดับ 33.43 บาท/ดอลลาร์ มีเป้าหมายทำกำไรที่บริเวณ 33.50 – 33.55 ดอลลาร์ ตัดขาดทุนเมื่อค่าเงินบาทแข็งค่าสูงกว่าระดับ 33.25 บาท/ดอลลาร์



แนวรับ		แนวต้าน	
33.25	33.20	33.33	33.38

Market Summary & Theoretical Price

SET50 Index Futures

Series	Settle	Change	Vol. Contracts	Change	OI	Change	Days to Delivery	Theoretical			Div. Yield	Fund Rate	Basis	Premium Discount
								Theoretical	Lower	Upper				
S50Q18	1105.5	-15.4	90	-9	1005	-15	14	1108.37	1108.05	1110.71	0.00	1.50%	-2.28	-2.87
S50U18	1102.8	-16.9	182709	15185	266182	2595	42	1109.68	1108.72	1116.69	0.00	1.50%	-4.98	-6.88
S50V18	1103.0	-10.6	52	-432	90	0	75	1107.05	1105.34	1119.57	0.02	1.50%	-4.78	-4.05
S50Z18	1105.7	-17.0	15255	971	30829	1578	133	1098.98	1095.95	1121.18	0.04	1.50%	-2.08	6.72
S50H19	1102.0	-16.3	1615	-707	5589	275	224	1078.48	1073.38	1115.87	0.06	1.50%	-5.78	23.52
S50M19	1095.1	-16.7	982	-242	4210	139	315	1038.28	1031.11	1090.86	0.09	1.50%	-12.68	56.82

Gold Futures

Series	Settle	Change	Vol. Contracts	Change	OI	Change	Days to Delivery	Theoretical			Premium / Discount	Risk Free Rate
								Theoretical	Lower	Upper		
GFQ18	18810	-90	344	144	2353	-181	14	18467	18461	18506	343.34	1.50%
GFV18	18850	-80	207	155	1819	115	75	18513	18484	18722	337.07	1.50%
GFZ18	18900	-90	151	38	1025	104	133	18557	18506	18927	343.08	1.50%

USD Futures

Series	Settle	Change	Days to Delivery	Theoretical	Basis
USDQ18	33.34	0.07	14	33.35	0.03
USDU18	33.33	0.09	42	33.42	0.02
USDV18	33.25	0.05	75	33.51	-0.06
USDZ18	33.20	0.08	133	33.66	-0.11

DISCLAIMER: รายงานฉบับนี้จัดทำโดยบริษัทหลักทรัพย์ ฟินันเซีย ไซรัส จำกัด (มหาชน) "บริษัท" ข้อมูลที่ปรากฏในรายงานฉบับนี้ถูกจัดทำขึ้นบนพื้นฐานของแหล่งข้อมูลที่เชื่อว่าหรือควรเชื่อว่าจะมีความน่าเชื่อถือ และหรือมีความถูกต้อง อย่างไรก็ตามบริษัทไม่รับรองความถูกต้อง/ครบถ้วนของข้อมูลดังกล่าว ข้อมูลและความเห็นที่ปรากฏอยู่ในรายงานฉบับนี้อาจมีการเปลี่ยนแปลง แก้ไข หรือเพิ่มเติมได้ตลอดเวลาโดยไม่ต้องแจ้งให้ทราบล่วงหน้า บริษัทไม่มีความประสงค์ที่จะชักจูงหรือชี้ชวนให้ผู้ลงทุน ลงทุนซื้อหรือขายหลักทรัพย์ตามที่ปรากฏในรายงานฉบับนี้ รวมทั้งบริษัทไม่ได้รับประกันผลตอบแทนหรือราคาของหลักทรัพย์ตามข้อมูลที่ปรากฏแต่อย่างใด บริษัทจึงไม่รับผิดชอบต่อความเสียหายใดๆ ที่เกิดขึ้นจากการนำข้อมูลหรือความเห็นในรายงานฉบับนี้ไปใช้ไม่ว่ากรณีใดก็ตาม ผู้ลงทุนควรศึกษาข้อมูลและใช้ดุลยพินิจอย่างรอบคอบในการตัดสินใจลงทุน

บริษัทขอสงวนลิขสิทธิ์ในข้อมูลและความเห็นที่ปรากฏอยู่ในรายงานฉบับนี้ ห้ามมิให้ผู้ใดนำข้อมูลและความเห็นในรายงานฉบับนี้ไปใช้ประโยชน์ คัดลอก ตัดแปลง ทำซ้ำ นำออกแสดงหรือเผยแพร่ต่อสาธารณชนไม่ว่าทั้งหมดหรือบางส่วน โดยไม่ได้รับอนุญาตเป็นลายลักษณ์อักษรจากบริษัทล่วงหน้า การลงทุนในหลักทรัพย์มีความเสี่ยง ผู้ลงทุนควรศึกษาข้อมูลและพิจารณาอย่างรอบคอบก่อนการตัดสินใจลงทุน

บริษัทหลักทรัพย์ ฟินันเซีย ไซรัส จำกัด (มหาชน) อาจเป็นผู้ดูแลสภาพคล่อง (Market Maker) และผู้ออกใบสำคัญแสดงสิทธิอนุพันธ์ (Derivative Warrants) บนหลักทรัพย์ที่ปรากฏอยู่ในรายงานฉบับนี้ โดยบริษัท อาจจัดทำทวีเคาระห์ของหลักทรัพย์อ้างอิงดังกล่าวนี้ ดังนั้น นักลงทุนควรศึกษารายละเอียดในหนังสือชี้ชวนของใบสำคัญแสดงสิทธิอนุพันธ์ดังกล่าวก่อนตัดสินใจลงทุน