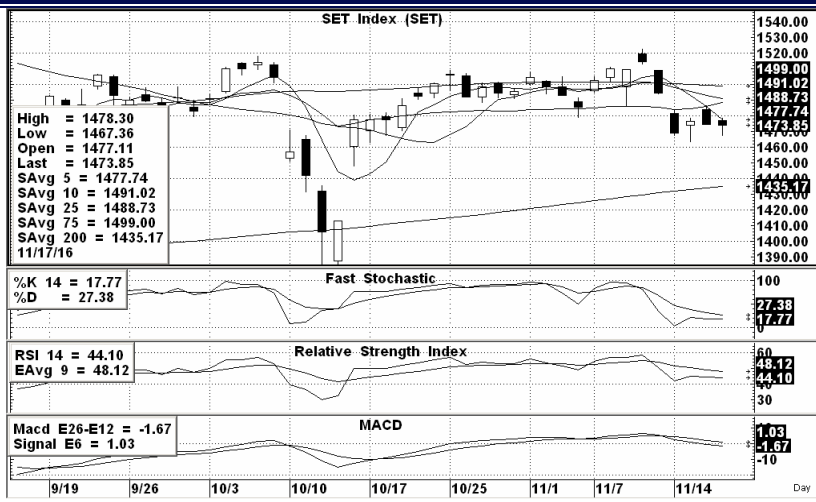


Technical View

18 November 2016

“แม้ว่า SET ยังปรับตัวลงอีก แต่ก็มีความน่าเชื่อถือว่าจะค่อนข้างจำกัด และมีลิตทริฟลิกกลับไปยังบวกลงต่อไปในช่วงถัดไปตามคาด ดังนั้นยังน่าเลือกหุ้นซื้อช่วงอ่อนตัวลง แล้วเน้นถือเพื่อรอรอบบวกลง”



SET INDEX ปิดที่ 1,473.85 จุด เปลี่ยนแปลง -0.79 จุด คิดเป็น -0.05%

แนวรับ 1472-1467***, 1463-1460* จุด

แนวต้าน 1478-1482*, 1485-1490**, 1492-1495*** จุด

Technical View:

สำหรับการเข้าเทรดตั้งระยะสั้น – แม้ SET ยังปรับตัวลงมาอีก หลังจากดัชนีขยับขึ้นทดสอบแนวต้านจากเส้นต้นทุนเฉลี่ย sma. 25 วันและ 25 สัปดาห์แถว 1485 จุดเมื่อวันก่อนหน้า แต่ก็มีความน่าเชื่อถือที่จะเข้ามาพยุงตลาดไว้ได้ค่อนข้างดี ทำให้เรายังคาดว่าช่วงนี้ SET จะมีการปรับตัวลงค่อนข้างจำกัด ขณะที่รูปแบบการแกว่งตัวของกราฟดัชนี และการฟอร์มตัวของ Indicators ต่างๆ ยังบ่งชี้ถึงโอกาสที่ SET จะกลับไปไต่ระดับขึ้นหาแนวต้านเป้าหมายที่ 1550 จุด(+/-) ได้ตามคาดในช่วงถัดไป ดังนั้นเราจึงแนะนำเลือกหุ้นซื้อช่วงลง แล้วเน้นถือเพื่อรอรอบบวกลงไปเช่นเดิม

แนวโน้มระยะกลาง-ยาว แม้ว่า SET ยังมีจังหวะแกว่งตัวผันผวนและย่นลงให้เห็น แต่คาดว่า เป็นการแกว่งตัวสร้างฐาน เพื่อรอรอบขึ้นหาแนวต้านเป้าหมายที่ 1550 จุด(+/-) และมีลิตทริฟลิกขึ้นไปถึง 1600 จุดหรือสูงกว่าได้ในช่วงถัดไปตามคาด ดังนั้นส่วนถือลงทุนยังแนะนำให้เน้นถือต่อเนื่องไว้ก่อนดีกว่า

Analyst :

Somchai Anektaweepon
Veeravat Virochpoka
Tel. : 0-2646-9967

Register : 002265
Register : 047077

DISCLAIMER: รายงานฉบับนี้จัดทำโดยบริษัทหลักทรัพย์ ฟินันเซีย ไซรัส จำกัด (มหาชน) “บริษัท” ข้อมูลที่ปรากฏในรายงานฉบับนี้ถูกจัดทำขึ้นบนพื้นฐานของแหล่งข้อมูลที่เชื่อว่าหรือควรเชื่อว่ามีคุณภาพ เชื่อถือได้ และ/หรือมีความถูกต้อง อย่างไรก็ตาม บริษัทไม่รับรองความถูกต้องครบถ้วนของข้อมูลดังกล่าว ข้อมูลและความเห็นที่ปรากฏอยู่ในรายงานฉบับนี้อาจมีการเปลี่ยนแปลง แก้ไข หรือเพิ่มเติมได้ตลอดเวลาโดยไม่ต้องแจ้งให้ทราบล่วงหน้า บริษัทไม่มีความประสงค์ที่จะชักจูงหรือชักชวนให้ลงทุน ลงทุนซื้อหรือขายหลักทรัพย์ตามที่ปรากฏในรายงานฉบับนี้ รวมทั้งบริษัทไม่ได้รับประกันผลตอบแทนหรือราคาของหลักทรัพย์ตามข้อมูลที่ปรากฏแต่อย่างใด บริษัทจึงไม่รับผิดชอบต่อการเสียหายใดๆ ที่เกิดขึ้นจากการนำข้อมูลหรือความเห็นในรายงานฉบับนี้ไปใช้ไม่ว่ากรณีใดก็ตาม ผู้ลงทุนควรศึกษาข้อมูลและใช้ดุลยพินิจอย่างรอบคอบก่อนการตัดสินใจลงทุน

บริษัทของสวนหลักทรัพย์ในข้อมูลและความเห็นที่ปรากฏอยู่ในรายงานฉบับนี้ ห้ามมิให้ผู้ใดนำข้อมูลและความเห็นในรายงานฉบับนี้ไปใช้ประโยชน์ คัดลอก ตัดแปลง ทำซ้ำ นำออกแสดงหรือเผยแพร่ต่อสาธารณชนไม่ว่าทางตรงหรือทางอ้อม โดยไม่ได้รับอนุญาตเป็นลายลักษณ์อักษรจากบริษัทล่วงหน้า การลงทุนในหลักทรัพย์มีความเสี่ยง ผู้ลงทุนควรศึกษาข้อมูลและพิจารณาอย่างรอบคอบก่อนการตัดสินใจลงทุน

บริษัทหลักทรัพย์ ฟินันเซีย ไซรัส จำกัด (มหาชน) อาจเป็นผู้ดูแลสภาพคล่อง (Market Maker) และผู้ออกใบสำคัญแสดงสิทธิอนุพันธ์ (Derivative Warrants) บนหลักทรัพย์ที่ปรากฏอยู่ในรายงานฉบับนี้ โดยบริษัทอาจจัดทำบทวิเคราะห์ของหลักทรัพย์อ้างอิงดังกล่าวนี้ ดังนั้น นักลงทุนควรศึกษารายละเอียดในหนังสือชี้ชวนของใบสำคัญแสดงสิทธิอนุพันธ์ดังกล่าวก่อนตัดสินใจลงทุน

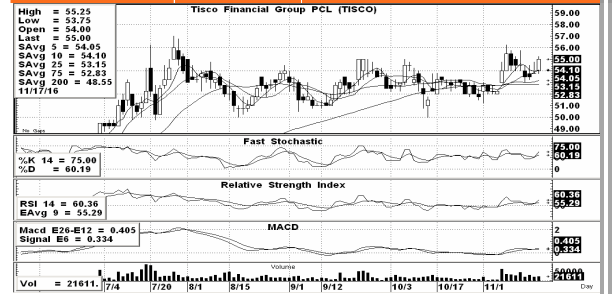
Technical Picks:

TISCO (Bt 55 เป้าเทคนิค 56-57 cut loss ถ้ายอด 53)

TPOLY (Bt 3.46 เป้าเทคนิค 3.6-3.76 cut loss ถ้ายอด 3.34)

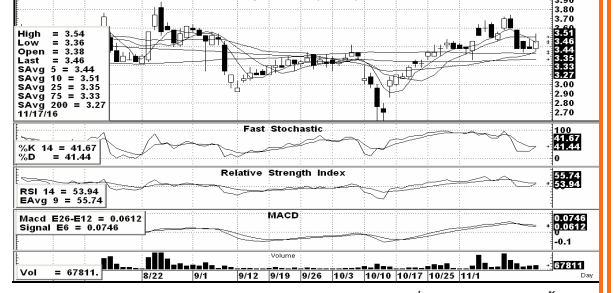
CPN (Bt 54 แนะนำยืมหุ้น short เพื่อรอซื้อคืนที่แนวรับ)

TISCO	ราคาปิด	แนวรับ	แนวต้าน
ชื่อเก็งกำไร	55	54-53	56-57



ราคาหุ้นปรับตัวลงมาหลังจากติดตัวขึ้นในรอบก่อน ล่าสุดวานนี้เริ่มมีจังหวะปรับตัวขึ้นและยืนเหนือแนวเส้นต้นทุนค่าเฉลี่ยได้อีกครั้ง ขณะที่ Indicator ต่างๆ ก็ส่งสัญญาณในเชิงบวก น่าจะมีลุ้นปรับตัวขึ้นทดสอบจุดสูงสุดเดิมและทะลุผ่าน จึงแนะนำเป็นหุ้นเก็งกำไร

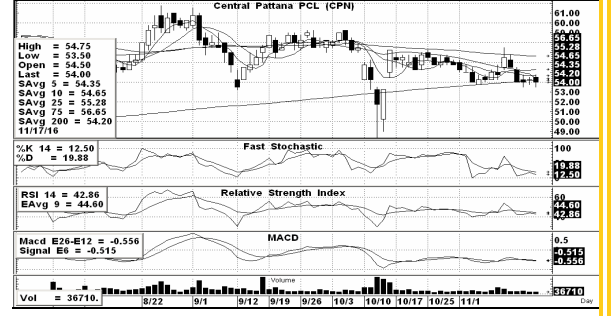
TPOLY	ราคาปิด	แนวรับ	แนวต้าน
ชื่อเก็งกำไร	3.46	3.44-3.34	3.54-3.60 , 3.70-3.76



ราคาลงมาทดสอบแนวรับจากเส้นต้นทุนเฉลี่ยระดับต่างๆ ทั้งในกราฟรายวันและรายสัปดาห์ แล้วยังทรงตัวได้ดี ขณะที่ Indicators ก็เริ่มฟอร์มตัวในเชิงบวก ทำให้คาดว่าถ้าราคาไม่หลุดต่ำกว่าแนวรับข้างต้นลงไปอีก ก็มีโอกาสดูดีขึ้นหาแนวต้านให้เท่าไรก็ตามรอบได้ ดังนั้นน่าจะตามเทรดตั้ง โดยใช้แนวรับเป็นจุดตัดขาดทุน

For SBL

CPN	ราคาปิด	แนวรับ	แนวต้าน
ยืมหุ้น short	54	52-50	54.50-55.50



ราคาไหลลงมาเคลื่อนไหวต่ำกว่าเส้นต้นทุนเฉลี่ยระดับต่างๆ มาพักใหญ่ ทำให้รูปแบบกราฟราคาค่อนข้างอ่อนแอ ขณะที่ Indicators ก็ฟอร์มตัวในเชิงลบ จึงคาดว่ายังมีลุ้นซื้อคืนเท่าไรที่แนวรับได้ ดังนั้นแนะนำเป็นหุ้นยืม short โดยใช้แนวต้านเป็นเกณฑ์ในการซื้อกลับตัดขาดทุนได้