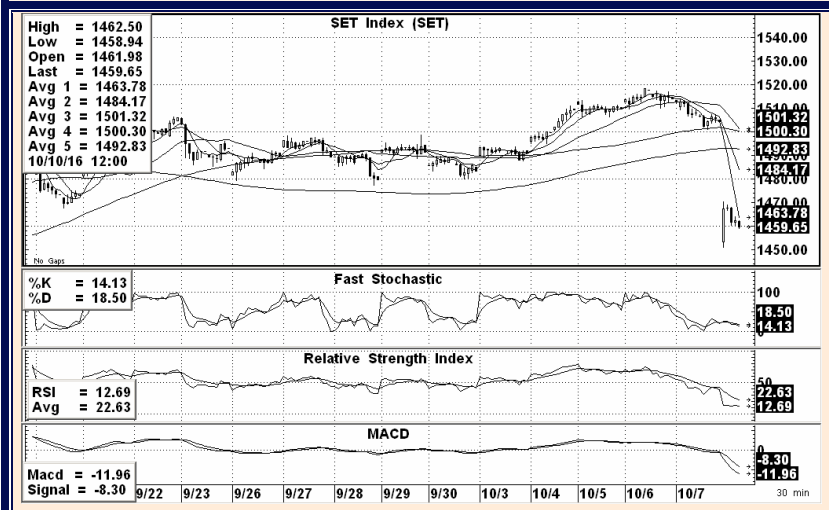


SET View Afternoon

“แม้ SET จะปรับตัวลงแรงเกินคาด แต่ก็ยังเป็นลักษณะของแรงขาย panic sell ขณะที่ยังไม่ได้มีประเด็นลบชัดเจน จึงยังลุ้นโอกาสทรงตัวเพื่อขึ้นต่อได้ตามคาดเดิม ดังนั้นยังเลือกหุ้นทยอยซื้อต่อได้!”



SET INDEX ปิดเช้า 1,459.65 จุด เปลี่ยนแปลง -44.69 จุดคิดเป็น -2.97%

แนวรับ 1458-1455** , 1453-1450*** จุด

แนวต้าน 1466-1470* , 1477-1484** จุด

แนวโน้ม SET ภาคบ่าย :

เข้านี้แม้ว่าตลาดหุ้นเอเชียส่วนใหญ่ยังคงเคลื่อนไหวเป็นลบ จากความวิตกกังวลเกี่ยวกับโอกาสที่เฟดจะขึ้นดอกเบี้ยในการประชุมต้นเดือน พ.ย. นี้ หลังตัวเลขการจ้างงานนอกภาคเกษตรของสหรัฐยังออกมาแข็งแกร่ง แต่ก็ไม่ได้ลงรุนแรงเท่ากับตลาดหุ้นไทย ซึ่งคาดว่าส่วนหนึ่งมาจากแรงขาย panic sell จากปัจจัยในประเทศกดดัน อย่างไรก็ตามเนื่องจากยังไม่ได้มีประเด็นลบที่ชัดเจน จึงทำให้ยังมีแรงซื้อกลับเข้ามาพยุงตลาดให้แกว่งทรงตัวแคบๆ ได้บ้าง ซึ่ง FSS ยังคาดว่า SET มีแนวโน้มที่จะพักตัวเพียงช่วงสั้น ก่อนล้นพลิกกลับไปขยับบวกต่อเนื่องจากช่วงที่แล้วได้ในเร็วๆ นี้ ดังนั้นเรายังแนะนำเลือกหุ้นทยอยซื้อช่วงลบ แล้วเน้นถือไว้ก่อนเช่นเดิม

Technical View : แม้ SET จะปรับตัวลงลึกกว่าคาด แต่รูปแบบกราฟดัชนีและการฟอร์มตัวของ Indicators ระยะกลางยังไม่เสียหาย ทำให้คาดว่าเป็นเพียงการพักตัวช่วงสั้น ก่อนล้นโอกาสพลิกกลับไปขยับบวกต่อได้ในช่วงถัดไป โดยตลาดยังมีสิทธิไต่ระดับขึ้นทดสอบแนวต้านเป้าหมายแรกแถว 1550 จุด(+/-) ได้ตามคาดเดิม ดังนั้นยังแนะนำซื้อสะสม แล้วเน้นถือเพื่อรอล้นดัชนีขยับขึ้นหาเป้าหมายตามคาดต่อไป **(ดู Technical View เข้านี้และใช้แนวรับ-แนวต้านของภาคเช้าประกอบด้วย)**

Analyst : Somchai Anektaweepon

Register : 002265

Tel. : 0-2646-9967

แนวรับ-แนวต้าน 10 หุ้น Most Actives (ครึ่งเช้า)

	แนวรับ	แนวต้าน
BCPG	12.40 , 12.20-12	12.60-12.80 , 12.90-13.10
BANPU	16.40 , 16.30-16.10	16.60-16.80 , 17-17.10
CPALL	61-60.75 , 60.50	61.50-62 , 62.25-62.75
PTT	335-333 , 332-331	337-339 , 340-341
AOT	388-386 , 385	390-392 , 393-395
ADVANC	155 , 154-153	157-159 , 159.50-160
KBANK	186 , 185.50-185	187-187.50 , 188.50-189
SCC	510-508 , 506	514-516 , 518
SCB	146-145.50 , 145	147-147.50 , 148
TRUE	6.65-6.60 , 6.55	6.75-6.80 , 6.85

DISCLAIMER: รายงานฉบับนี้จัดทำโดยบริษัทหลักทรัพย์ ฟินันเซีย ไซรัส จำกัด (มหาชน) "บริษัท" ข้อมูลที่ปรากฏในรายงานฉบับนี้ถูกจัดทำขึ้นบนพื้นฐานของแหล่งข้อมูลที่เราเชื่อว่ามีคุณภาพ เชื่อว่าหรือควรเชื่อว่ามีคุณภาพ และ/หรือมีความถูกต้อง อย่างไรก็ตามบริษัทไม่รับรองความถูกต้องครบถ้วนของข้อมูลดังกล่าว ข้อมูลและความเห็นที่ปรากฏอยู่ในรายงานฉบับนี้อาจมีการเปลี่ยนแปลง แก้ไข หรือเพิ่มเติมได้ตลอดเวลาโดยไม่ต้องแจ้งให้ทราบล่วงหน้า บริษัทไม่มีความประสงค์ที่จะชดเชยหรือชดเชยให้ผลลงทุน ลงทุนซื้อหรือขายหลักทรัพย์ตามที่ปรากฏในรายงานฉบับนี้ รวมทั้งบริษัทไม่ได้รับประกันผลตอบแทนหรือราคาของหลักทรัพย์ตามข้อมูลที่ปรากฏแต่อย่างใด บริษัทจึงไม่รับผิดชอบต่อการเสียหายใดๆ ที่เกิดขึ้นจากการนำข้อมูลหรือความเห็นในรายงานฉบับนี้ไปใช้ไม่ว่ากรณีใดก็ตาม ผู้ลงทุนควรศึกษาข้อมูลและใช้ดุลยพินิจอย่างรอบคอบในการตัดสินใจลงทุน

บริษัทของวงหลักทรัพย์ ฟินันเซีย ไซรัส จำกัด (มหาชน) ห้ามมิให้ผู้ใดนำข้อมูลและความเห็นในรายงานฉบับนี้ไปใช้ประโยชน์ คัดลอก ดัดแปลง ทำซ้ำ นำออกแสดงหรือเผยแพร่ต่อสาธารณชนไม่ว่าทางตรงหรือทางอ้อม โดยไม่ได้รับอนุญาตเป็นลายลักษณ์อักษรจากบริษัทล่วงหน้า การลงทุนในหลักทรัพย์มีความเสี่ยง ผู้ลงทุนควรศึกษาข้อมูลและพิจารณาอย่างรอบคอบก่อนการตัดสินใจลงทุน

บริษัทหลักทรัพย์ ฟินันเซีย ไซรัส จำกัด (มหาชน) อาจเป็นคู่ค้าสภาพคล่อง (Market Maker) และผู้ออกใบสำคัญแสดงสิทธิหรืออนุพันธ์ (Derivative Warrants) บนหลักทรัพย์ที่ปรากฏอยู่ในรายงานฉบับนี้ โดยบริษัทอาจจัดทำบัญชีของหลักทรัพย์อ้างอิงดังกล่าวนี้ ดังนั้น นักลงทุนควรศึกษารายละเอียดในหนังสือชี้ชวนของใบสำคัญแสดงสิทธิหรืออนุพันธ์ดังกล่าวก่อนตัดสินใจลงทุน