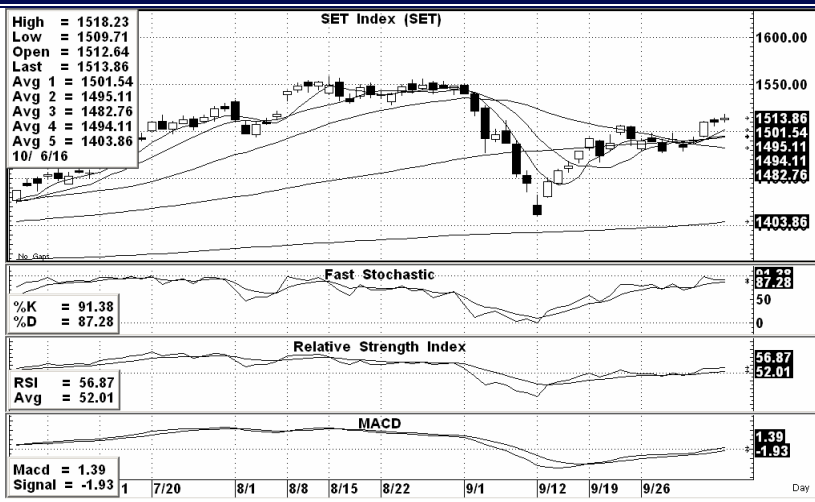


“คาดว่า SET ยังมีลืทธิแกว่งตัวผันผวนและอ่อนตัวลงได้ แต่ยังมีน้ำหนักใจเลือกหุ้นซื้อสะสม เพื่อรอหุ้นโอกาสแกว่งยกระดับขึ้นหาแนวต้านเป้าหมาย 1550 จุด(+/-) ภายในเดือนนี้ตามคาด...”



SET INDEX ปิดที่ 1,513.86 จุด เปลี่ยนแปลง +3.94 จุด คิดเป็น +0.26%

แนวรับ 1512-1510*, 1507-1505**, 1502-1498*** จุด

แนวต้าน 1515-1518*, 1520-1527** จุด

Technical View:

สำหรับการเข้าเทรดตั้งระยะสั้น – SET ยังแกว่งตัวไต่ระดับขึ้นมาได้ดี แม้ว่าอาจจะมีการผันผวนและอ่อนตัวลงให้เห็นบ้างเป็นระยะ แต่จากรูปแบบกราฟดัชนีและการฟอร์มตัวของ Indicators ทำให้คาดว่ายังมีกรอบลบนค่อนข้างจำกัด และยังมีลักษณะของการยกฐานขึ้นต่อเนื่อง เพื่อลุ้นขยับขึ้นทดสอบแนวต้านเป้าหมายแรกที่ 1550 จุด(+/-) ได้ตามคาด ดังนั้นยังแนะนำเลือกหุ้นซื้อสะสมต่อเนื่อง โดยเฉพาะถ้าตลาดปรับลง แล้วเน้นถือเพื่อรอจังหวะแกว่งบวกเช่นเดิม

แนวโน้มระยะกลาง-ยาว คาด SET กำลังอยู่ระหว่างแกว่งบวกต่อเนื่อง เพื่อขึ้นทดสอบแนวต้านเป้าหมายแรกที่ 1550 จุด(+/-) ภายในเดือน ต.ค. และมีลืทธิไต่ระดับขึ้นทดสอบแนวต้านเป้าหมายใหญ่ที่ 1600-1650 จุดได้ภายในไตรมาส 4/59 ด้วย ดังนั้นแนะนำเลือกหุ้นซื้อสะสมต่อเนื่อง แล้วเน้นถือเพื่อรอขายสูงเช่นเดิม

Analyst :

Somchai Anektaweepon
Veeravat Virochpoka
Tel. : 0-2646-9967

Register : 002265
Register : 047077

DISCLAIMER: รายงานฉบับนี้จัดทำโดยบริษัทหลักทรัพย์ ฟินันเซีย ไซรัส จำกัด (มหาชน) “บริษัท” ข้อมูลที่ปรากฏในรายงานฉบับนี้ถูกจัดทำขึ้นบนพื้นฐานของแหล่งข้อมูลที่เชื่อใจได้หรือการเชื่อใจในความน่าเชื่อถือ และ/หรือมีความถูกต้อง อย่างไรก็ตามบริษัทไม่รับรองความถูกต้องครบถ้วนของข้อมูลดังกล่าว ข้อมูลและความเห็นที่ปรากฏอยู่ในรายงานฉบับนี้อาจมีการเปลี่ยนแปลง แก้ไข หรือเพิ่มเติมได้ตลอดเวลาโดยไม่ต้องแจ้งให้ทราบล่วงหน้า บริษัทไม่มีความประสงค์ที่จะชดเชยหรือชดเชยให้ผู้อื่นลงทุน ลงทุนหรือขายหลักทรัพย์ตามที่ปรากฏในรายงานฉบับนี้ รวมทั้งบริษัทไม่ได้รับประกันผลตอบแทนหรือราคาของหลักทรัพย์ตามข้อมูลที่ปรากฏแต่อย่างใด บริษัทจึงไม่รับผิดชอบต่อความเสียหายใดๆ ที่เกิดขึ้นจากการนำข้อมูลหรือความเห็นในรายงานฉบับนี้ไปใช้ไม่ว่ากรณีใดก็ตาม ผู้ลงทุนควรศึกษาข้อมูลและใช้ดุลยพินิจอย่างรอบคอบก่อนการตัดสินใจลงทุน

บริษัทของสงวนลิขสิทธิ์ในข้อมูลและความเห็นที่ปรากฏอยู่ในรายงานฉบับนี้ ห้ามมิให้ผู้ใดนำข้อมูลและความเห็นในรายงานฉบับนี้ไปใช้ประโยชน์ คัดลอก ดัดแปลง ทำซ้ำ นำออกแสดงหรือเผยแพร่ต่อสาธารณชนไม่ว่าทั้งหมดหรือบางส่วน โดยไม่ได้รับอนุญาตเป็นลายลักษณ์อักษรจากบริษัทล่วงหน้า การลงทุนในหลักทรัพย์มีความเสี่ยง ผู้ลงทุนควรศึกษาข้อมูลและพิจารณาอย่างรอบคอบก่อนการตัดสินใจลงทุน

บริษัทหลักทรัพย์ ฟินันเซีย ไซรัส จำกัด (มหาชน) อาจเป็นผู้ดูแลสภาพคล่อง (Market Maker) และผู้ออกใบสำคัญแสดงสิทธิอนุพันธ์ (Derivative Warrants) บนหลักทรัพย์ที่ปรากฏอยู่ในรายงานฉบับนี้ โดยบริษัทอาจจัดทำทวีตราหรือหลักทรัพย์อ้างอิงดังกล่าวนี้ ดังนั้น นักลงทุนควรศึกษารายละเอียดในหนังสือชี้ชวนของใบสำคัญแสดงสิทธิอนุพันธ์ดังกล่าวก่อนตัดสินใจลงทุน

Technical Picks:

PTTGC (Bt 60.75 เป้าเทคนิค 64-66 cut loss ถ้าหลุด 59.50)

ATP30 (Bt 1.82 เป้าเทคนิค 1.90-2 cut loss ถ้าหลุด 1.73)

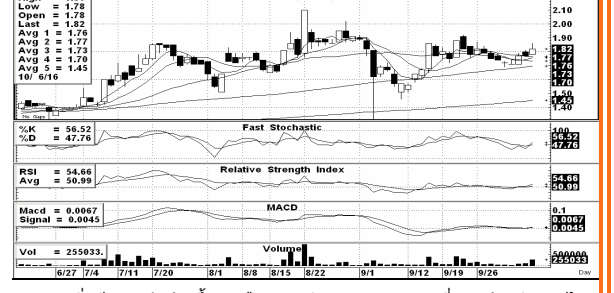
SVI (Bt 4.96 แนะนำยืมหุ้น short เพื่อรอซื้อคืนที่แนวรับ)

PTTGC	ราคาปิด	แนวรับ	แนวต้าน
ชื่อแก๊งค์ไคร	60.75	60.50-59.50	62.25-62.75, 64-66



หลังจากราคาขยับขึ้นมาแกว่งทรงตัวกว่า 2 สัปดาห์แล้ว ก็เริ่มมีแรงซื้อหนุนให้มีจังหวะดีดขึ้นได้อีกครั้ง ขณะที่ Indicators ต่างๆ ยังฟอร์มตัวในเชิงบวก ดังนั้นถ้าราคาไม่ย้อนต่ำกว่าแนวรับอีก คาดว่ามีลืทธิริบราวดีต่อเนื่อง เพื่อไปทดสอบแนวต้านต่างๆ ให้ทำกำไรตามรอบได้

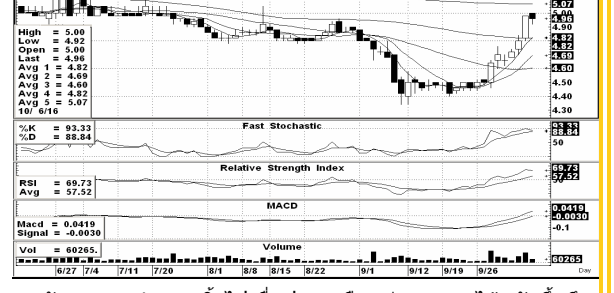
ATP30	ราคาปิด	แนวรับ	แนวต้าน
ชื่อแก๊งค์ไคร	1.82	1.80-1.73	1.87-1.92, 1.95-2.02



ราคาเริ่มริบราวดีกลับขึ้นมาขึ้นสูงกว่าเส้นต้นทุนเฉลี่ยระดับต่างๆ ได้อีกครั้ง พร้อมทั้งมีแรงซื้อกลับเข้ามาให้เห็นมากขึ้นด้วย ขณะที่การฟอร์มตัวของ Indicators ต่างๆ ก็ยังอยู่ในเกณฑ์ดี ทำให้มีลืทธิขยับขึ้นหาแนวต้านให้ทำกำไรตามรอบได้ ดังนั้นถ้าไม่ย้อนต่ำกว่าแนวรับเสียก่อน ก็นำตามเข้าเทรดตั้งได้

For SBL

SVI	ราคาปิด	แนวรับ	แนวต้าน
ยืมหุ้น short	4.96	4.90-4.84, 4.80-4.74	4.98-5.05



หลังจากแนะนำเทรดตั้งไปเมื่อปลายเดือนก่อน ราคาได้ขยับขึ้นถึงแนวต้านเป้าหมายแถว 5 บ.แล้ว และเริ่มมีแรงขายออกมากกดดันให้จังหวะบวกเริ่มแคบ ขณะที่รูปแบบกราฟราคาและการฟอร์มตัวของ Indicators เริ่มบอกลถึงความเสี่ยงกับการที่จะปรับพักตัวลงก่อนได้ จึงแนะนำยืมหุ้น short โดยใช้แนวต้านเป็นจุดซื้อตัดขาดทุน