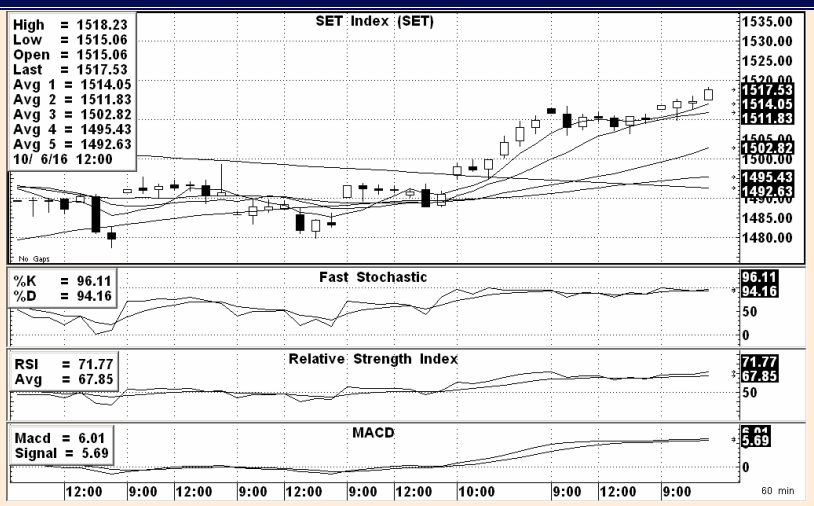


SET View Afternoon

“แม้ SET ยังผันผวน แต่ก็บวกต่อได้ดี ทำให้คาดว่ามีความผันผวนในระดับขึ้นเพื่อทดสอบแนวต้าน 1550 จุด(+/-) ได้ตามคาด โดยระหว่างทางอาจผันผวนเพื่อรอปัจจัยหนุน จึงแนะนำซื้ออ่อนตัว”

แนวรับ-แนวต้าน 10 หุ้น Most Actives (ครึ่งเช้า)



SET INDEX ปิดเช้า 1,517.53 จุด เปลี่ยนแปลง +7.61 จุดคิดเป็น +0.50%

แนวรับ 1515-1513* , 1510-1505** จุด

แนวต้าน 1520-1522* , 1525-1527** จุด

แนวโน้ม SET ภาคบ่าย :

ตลาดหุ้นเอเชียส่วนใหญ่สามารถพลิกกลับมาขยับบวกได้ เนื่องจากตัวเลขการจ้างงานภาคเอกชนของสหรัฐออกมาแยกว่าคาด ทำให้นักลงทุนยังมีความหวังว่าเฟดอาจจะชะลอการขึ้นดอกเบี้ยในการประชุมต้นเดือน พ.ย. นี้ไว้ก่อน ส่วนราคาน้ำมันดิบในตลาดโลกก็ยังฟื้นตัวต่อเนื่อง และมีข่าวว่ากลุ่มประเทศผู้ผลิตน้ำมันเตรียมลดการผลิตหรือไม่เป็นทางการตั้งแต่วันที่ 8 ต.ค. นี้เกี่ยวกับรายละเอียดการลดการผลิตน้ำมันด้วย ทำให้ SET แกว่งบวกและไต่ระดับขึ้นตลอดช่วงเช้า อย่างไรก็ตามยังคงระวังจังหวะผันผวนและอ่อนตัวเป็นระยะ เนื่องจากนักลงทุนบางส่วนยังคงติดตามตัวเลขการจ้างงานนอกภาคเกษตรของสหรัฐในคำวันศุกร์นี้ด้วย ดังนั้น FSS จึงแนะนำให้ดูจังหวะเลือกหุ้นซื้อเพิ่มช่วงตลาดอ่อนตัวอยู่

Technical View : เนื่องจากรูปแบบกราฟ SET และการฟอร์มตัวของ Indicators สนับสนุนโอกาสที่ตลาดกำลังอยู่ในช่วงแกว่งบวกต่อเนื่อง เพื่อขึ้นทดสอบแนวต้านเป้าหมายแรกแถว 1550 จุด(+/-) ตามคาด ดังนั้นยังแนะนำซื้อสะสม แล้วเน้นถือเพื่อรอจังหวะขึ้นขยับขึ้นหาเป้าหมายตามคาดต่อไป (**ดู Technical View เข้านี้และใช้แนวรับ-แนวต้านของภาคเช้าประกอบด้วย**)

	แนวรับ	แนวต้าน
BCPG	13-12.90 , 12.80-12.60	13.20-13.30 , 13.50
CPALL	63.25-63 , 62.75-62.50	63.75-64 , 64.25
BANPU	16.90-16.70 , 16.60	17.10 , 17.20-17.40
KBANK	195-194.50 , 194	196 , 196.50-197
SCB	151-150.50 , 150	152-153 , 153.50-154
TPIPL	2.52-2.50 , 2.48-2.46	2.56-2.58 , 2.60
PTT	348-346 , 345	350-351 , 352-353
IRPC	5.05-5 , 4.98	5.15 , 5.20-5.30
PTTEP	82.75-82.50 , 82.25	83.25-83.50 , 84
TRUE	7 , 6.95-6.90	7.10-7.15 , 7.20

Analyst : Somchai Anektaweepon

Register : 002265

Tel. : 0-2646-9967

DISCLAIMER: รายงานฉบับนี้จัดทำโดยบริษัทหลักทรัพย์ ฟินันเซีย ไซรัส จำกัด (มหาชน) "บริษัท" ข้อมูลที่ปรากฏในรายงานฉบับนี้ถูกจัดทำขึ้นบนพื้นฐานของแหล่งข้อมูลที่เราเชื่อหรือควรเชื่อว่ามีคุณภาพ เชื่อถือได้ และ/หรือมีความถูกต้อง อย่างไรก็ตามบริษัทไม่รับรองความถูกต้องครบถ้วนของข้อมูลดังกล่าว ข้อมูลและความเห็นที่ปรากฏอยู่ในรายงานฉบับนี้อาจมีการเปลี่ยนแปลง แก้ไข หรือเพิ่มเติมได้ตลอดเวลาโดยไม่ต้องแจ้งให้ทราบล่วงหน้า บริษัทไม่มีความประสงค์ที่จะชดเชยหรือชดเชยให้ผู้อื่น ลงทุนหรือซื้อขายหลักทรัพย์ตามที่ปรากฏในรายงานฉบับนี้ รวมทั้งบริษัทไม่ได้รับประกันผลตอบแทนหรือราคาของหลักทรัพย์ตามข้อมูลที่ปรากฏแต่อย่างใด บริษัทจึงไม่รับผิดชอบต่อการเสียหายใดๆ ที่เกิดขึ้นจากการนำข้อมูลหรือความเห็นในรายงานฉบับนี้ไปใช้ไม่ว่ากรณีใดก็ตาม ผู้ลงทุนควรศึกษาข้อมูลและใช้ดุลยพินิจอย่างรอบคอบในการตัดสินใจลงทุน

บริษัทขอสงวนลิขสิทธิ์ในข้อมูลและความเห็นที่ปรากฏอยู่ในรายงานฉบับนี้ ห้ามมิให้ผู้อื่นนำข้อมูลและความเห็นในรายงานฉบับนี้ไปใช้ประโยชน์ คัดลอก ดัดแปลง ทำซ้ำ นำออกแสดงหรือเผยแพร่ต่อสาธารณชนไม่ว่าทางตรงหรือทางอ้อม โดยไม่ได้รับอนุญาตเป็นลายลักษณ์อักษรจากบริษัทล่วงหน้า การลงทุนในหลักทรัพย์มีความเสี่ยง ผู้ลงทุนควรศึกษาข้อมูลและพิจารณาอย่างรอบคอบก่อนการตัดสินใจลงทุน

บริษัทหลักทรัพย์ ฟินันเซีย ไซรัส จำกัด (มหาชน) อาจเป็นผู้ดูแลสภาพคล่อง (Market Maker) และผู้ออกใบสำคัญแสดงสิทธิอนุพันธ์ (Derivative Warrants) บนหลักทรัพย์ที่ปรากฏอยู่ในรายงานฉบับนี้ โดยบริษัทอาจจัดทำบัญชีของหลักทรัพย์อ้างอิงดังกล่าวนี้ ดังนั้น นักลงทุนควรศึกษารายละเอียดในหนังสือชี้ชวนของใบสำคัญแสดงสิทธิอนุพันธ์ดังกล่าวก่อนตัดสินใจลงทุน