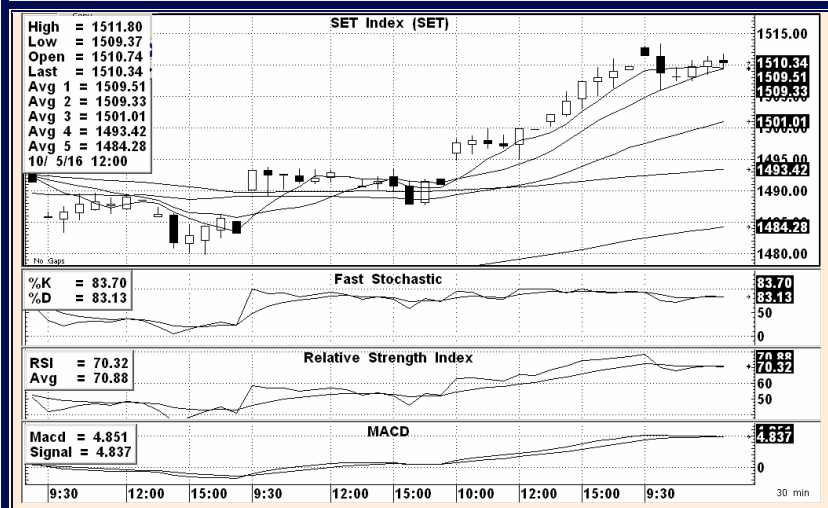


SET View Afternoon

“แม้เช้า SET ยังแกว่งตัวผันผวนและมีจังหวะย้อนลบ แต่ก็ถือว่าทรงตัวได้ดี หลังมีจังหวะบวกแรงวานนี้ ทำให้คาดว่ายังมีสิทธิแกว่งตัวระดับขึ้นต่อในเร็วๆ นี้ ดังนั้นยังน่าซื้อสะสมแล้วถือรอรอบบวกต่อ”



SET INDEX ปิดเช้า 1,510.34 จุด เปลี่ยนแปลง +0.56 จุดคิดเป็น +0.04%

แนวรับ 1507-1505* , 1502-1498** จุด

แนวต้าน 1515-1517* , 1520-1527** จุด

แนวโน้ม SET ภาคบ่าย :

แม้ว่าเช้าตลาดหุ้นเอเชียหลายแห่งยังคงค่อนข้างแกว่งตัวผันผวน และบางแห่งก็แกว่งตัวด้านลบ จากความกังวลเกี่ยวกับการขึ้นดอกเบี้ยของเฟด และคาดการณ์ที่ว่า ECB มีแนวโน้มที่จะเริ่มลดวงเงิน QE ในเร็วๆ นี้ รวมทั้งผลกระทบจากการ Brexit ของอังกฤษ แต่ SET ยังสามารถทรงตัวบวก/ลบ แคบๆ ได้ดี ขณะที่ราคาน้ำมันดิบในตลาดโลกก็ยังฟื้นตัวขึ้นต่อเนื่องได้อีกครั้ง ทำให้ FSS ยังคาดการณ์ว่ากรอบการปรับตัวลงของ SET ช่วงนี้น่าจะยังคงค่อนข้างจำกัด และยังมีลุ้นโอกาสแกว่งตัวระดับขึ้นต่อเนื่องในช่วงถัดไปได้ ดังนั้นยังน่าสนใจเลือกหุ้นทยอยซื้อช่วงอ่อนตัวแล้วเน้นถือเพื่อรอรอบบวกต่อไปได้เช่นเดิม

Technical View : แม้ SET จะแกว่งตัวผันผวนเป็นบวก เป็นลบแคบๆ หลังจากวานนี้ดัชนีปรับตัวกลับขึ้นมาค่อนข้างดี แต่ก็ถือว่ายังมีลักษณะทรงตัวเพื่อลุ้นขยับขึ้นต่อในเร็วๆ นี้ได้ตามคาดเดิม โดยในเดือน ต.ค.นี้ คาดว่า SET ยังมีโอกาสที่จะไต่ระดับขึ้นทดสอบแนวต้าน 1550 จุด(+/-) ได้ตามคาด (**ดู Technical View เข้านี้และใช้แนวรับ-แนวต้านของภาคเช้าประกอบด้วย**)

แนวรับ-แนวต้าน 10 หุ้น Most Actives (ครึ่งเช้า)

	แนวรับ	แนวต้าน
BANPU	16.70-16.60 , 16.50-16.40	16.90-17 , 17.10
BCPG	12.40-12.30 , 12.20-12.10	12.60-12.70 , 12.80
SCB	151.50-151 , 150.50-150	152.50-153 , 153.50-154
KBANK	192.50-192 , 191.50	194-194.50 , 195-196
KKP	58.25 , 58-57.50	58.75-59 , 59.25-59.50
BDMS	22.50-22.40 , 22.30-22.20	22.70-22.80 , 22.90-23
PTT	347-346 , 345	349 , 350-352
IVL	29 , 28.75-28.50	29.50 , 29.75-30.25
WHA	3.22 , 3.20-3.18	3.26-3.28 , 3.30
MINT	39.75 , 39.50-39.25	40.25-40.50 , 40.75-41

Analyst : Somchai Anektaweepon

Register : 002265

Tel. : 0-2646-9967

DISCLAIMER: รายงานฉบับนี้จัดทำโดยบริษัทหลักทรัพย์ ฟินันเซีย ไซรัส จำกัด (มหาชน) "บริษัท" ข้อมูลที่ปรากฏในรายงานฉบับนี้ถูกจัดทำขึ้นบนพื้นฐานของแหล่งข้อมูลที่เราเชื่อว่ามีคุณภาพ เชื่อว่าหรือควรเชื่อว่ามีคุณภาพ และ/หรือมีความถูกต้อง อย่างไรก็ตามบริษัทไม่รับรองความถูกต้องครบถ้วนของข้อมูลดังกล่าว ข้อมูลและความเห็นที่ปรากฏอยู่ในรายงานฉบับนี้อาจมีการเปลี่ยนแปลง แก้ไข หรือเพิ่มเติมได้ตลอดเวลาโดยไม่ต้องแจ้งให้ทราบล่วงหน้า บริษัทไม่มีความประสงค์ที่จะชดเชยหรือชดเชยให้ผลลงทุน ลงทุนหรือซื้อขายหลักทรัพย์ตามที่ปรากฏในรายงานฉบับนี้ รวมทั้งบริษัทไม่ได้รับประกันผลตอบแทนหรือราคาของหลักทรัพย์ตามข้อมูลที่ปรากฏแต่อย่างใด บริษัทจึงไม่รับผิดชอบต่อการเสียหายใดๆ ที่เกิดขึ้นจากการนำข้อมูลหรือความเห็นในรายงานฉบับนี้ไปใช้ไม่ว่ากรณีใดก็ตาม ผู้ลงทุนควรศึกษาข้อมูลและใช้ดุลยพินิจอย่างรอบคอบในการตัดสินใจลงทุน

บริษัทของสงวนลิขสิทธิ์ในข้อมูลและความคิดเห็นที่ปรากฏอยู่ในรายงานฉบับนี้ ห้ามมิให้ผู้ใดนำข้อมูลและความคิดเห็นในรายงานฉบับนี้ไปใช้ประโยชน์ คัดลอก ดัดแปลง ทำซ้ำ นำออกแสดงหรือเผยแพร่ต่อสาธารณชนไม่ว่าทางตรงหรือทางอ้อม โดยไม่ได้รับอนุญาตเป็นลายลักษณ์อักษรจากบริษัทล่วงหน้า การลงทุนในหลักทรัพย์มีความเสี่ยง ผู้ลงทุนควรศึกษาข้อมูลและพิจารณาอย่างรอบคอบก่อนการตัดสินใจลงทุน

บริษัทหลักทรัพย์ ฟินันเซีย ไซรัส จำกัด (มหาชน) อาจเป็นผู้ดูแลสภาพคล่อง (Market Maker) และผู้ออกใบสำคัญแสดงสิทธิหรืออนุพันธ์ (Derivative Warrants) บนหลักทรัพย์ที่ปรากฏอยู่ในรายงานฉบับนี้ โดยบริษัทฯ อาจจัดทำบัญชีหรือบัญชีของหลักทรัพย์อ้างอิงดังกล่าวนี้ ดังนั้น นักลงทุนควรศึกษารายละเอียดในหนังสือชี้ชวนของใบสำคัญแสดงสิทธิหรืออนุพันธ์ดังกล่าวก่อนตัดสินใจลงทุน