

**“คาดว่า SET แกว่งผันผวนและอ่อนตัวช่วงนี้ จะมีการรอบลจจำกัด และใกล้ที่จะล้นพลิกกลับไปขยับบวกต่อเนื่องได้ในเร็วๆ นี้ ดังนั้น ตลาดอ่อนตัวยังเลือกหุ้นทยอยซื้อได้ แล้วเน้นถือรอรอบบวก...”**



**SET INDEX** ปิดที่ 1,483.21 จุด เปลี่ยนแปลง -8.22 จุด คิดเป็น -0.55%

แนวรับ 1480-1477\* , 1475-1470\*\* จุด

แนวต้าน 1488-1492\* , 1495-1498\*\* , 1505-1507\*\*\* จุด

**Technical View:**

สำหรับการเข้าเทรดตั้งระยะสั้น - เมื่อวันศุกร์ SET ยังปรับตัวย่อลงอีก แต่ก็ถือว่าเป็นการแกว่งตัวผันผวนภายในกรอบเดิม แม้ว่ารูปแบบกราฟดัชนีรายวัน อาจดูมีความเสี่ยงบ้าง แต่กราฟดัชนีรายสัปดาห์ก็ยังถือว่าอยู่ในช่วงแกว่งตัวเพื่อสร้างฐานสำหรับรอบขึ้นครั้งใหม่ได้ตามคาดเดิม ดังนั้นเรายังแนะนำให้เลือกหุ้นทยอยซื้อ ช่วงแกว่งตัว แล้วเน้นถือเพื่อรอทำกำไรในกรอบกว้าง ซึ่งคาดว่า SET มีโอกาสที่จะไต่ระดับขึ้นไปทดสอบแนวต้านเป้าหมายแรกที่ 1550 จุด(+/-) ได้ในช่วงถัดไป

แนวโน้มระยะกลาง-ยาว คาดว่า SET อยู่ระหว่างแกว่งผันผวนเพื่อสร้างฐานสำหรับรอบขึ้นครั้งใหม่ โดยยังมีกรอบลจจำกัด และใกล้ที่จะเริ่มขยับไต่ระดับขึ้นหาแนวต้าน 1550 จุดในเร็วๆ นี้ นอกจากนี้ยังมีแนวโน้มที่จะขยับขึ้นทดสอบแนวต้านเป้าหมายใหญ่ที่ 1600-1650 จุดได้ในช่วงถัดไปด้วย ดังนั้นซื้อแล้วแนะนำให้เน้นถือต่อเนื่องไว้ก่อนได้

**Analyst :**

Somchai Anektaweepon

Register : 002265

Veeravat Virochpoka

Register : 047077

Tel. : 0-2646-9967

DISCLAIMER: รายงานฉบับนี้จัดทำโดยบริษัทหลักทรัพย์ ฟินันเซีย ไซรัส จำกัด (มหาชน) "บริษัท" ข้อมูลที่ปรากฏในรายงานฉบับนี้ถูกจัดทำขึ้นบนพื้นฐานของแหล่งข้อมูลที่เชื่อว่าหรือควรเชื่อว่ามีที่น่าเชื่อถือ และ/หรือมีความถูกต้อง อย่างไรก็ตามบริษัทไม่รับรองความถูกต้องครบถ้วนของข้อมูลดังกล่าว ข้อมูลและความเห็นที่ปรากฏอยู่ในรายงานฉบับนี้อาจมีการเปลี่ยนแปลง แต่ใจ หรือเพิ่มเติมได้ตลอดเวลาโดยไม่แจ้งให้ทราบล่วงหน้า บริษัทไม่มีความประสงค์ที่จะชดเชยหรือชดเชยให้ผู้อื่น ลงทุนหรือซื้อขายหลักทรัพย์ตามที่ปรากฏในรายงานฉบับนี้ รวมทั้งบริษัทไม่ได้รับประกันผลตอบแทนหรือราคาของหลักทรัพย์ตามที่ปรากฏแต่อย่างใด บริษัทจึงไม่รับผิดชอบต่อความเสียหายใดๆ ที่เกิดขึ้นจากการนำข้อมูลหรือความเห็นในรายงานฉบับนี้ไปใช้ไม่ว่ากรณีใดก็ตาม ผู้ลงทุนควรศึกษาข้อมูลและใช้ดุลยพินิจอย่างรอบคอบในการตัดสินใจลงทุน บริษัทขอสงวนลิขสิทธิ์ในข้อมูลและความเห็นที่ปรากฏอยู่ในรายงานฉบับนี้ ห้ามมิให้ผู้ใดนำข้อมูลและความเห็นในรายงานฉบับนี้ไปใช้ประโยชน์ คัดลอก ดัดแปลง ที่ซ้ำ นำออกแสดงหรือเผยแพร่ต่อสาธารณชนไม่ว่าทั้งหมดหรือบางส่วน โดยไม่ได้รับอนุญาตเป็นลายลักษณ์อักษรจากบริษัทล่วงหน้า การลงทุนในหลักทรัพย์มีความเสี่ยง ผู้ลงทุนควรศึกษาข้อมูลและพิจารณาอย่างรอบคอบก่อนการตัดสินใจลงทุน บริษัทหลักทรัพย์ ฟินันเซีย ไซรัส จำกัด (มหาชน) อาจเป็นผู้ดูแลสภาพคล่อง (Market Maker) และผู้ออกใบสำคัญแสดงสิทธิหรืออนุพันธ์ (Derivative Warrants) บนหลักทรัพย์ที่ปรากฏอยู่ในรายงานฉบับนี้ โดยบริษัทขอจัดตั้งที่บริษัทหรือหลักทรัพย์อ้างอิงดังกล่าวนี้ ดังนั้น นักลงทุนควรศึกษารายละเอียดในหนังสือชี้ชวนของใบสำคัญแสดงสิทธิหรืออนุพันธ์ดังกล่าวก่อนตัดสินใจลงทุน

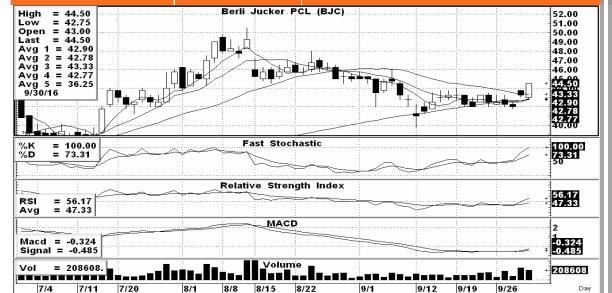
**Technical Picks:**

**BJC** (Bt 44.50 เป้าเทคนิค 46-48 cut loss ถ้าหลุด 42)

**MCS** (Bt 13.30 เป้าเทคนิค 13.70-15 cut loss ถ้าหลุด 13)

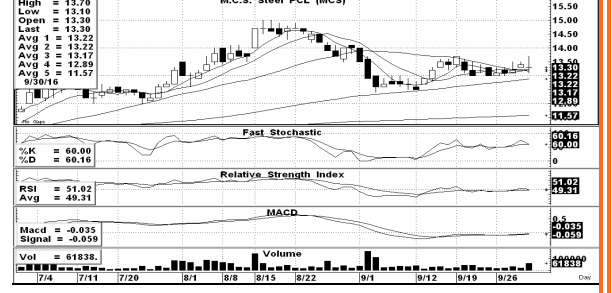
**S** (Bt 4.68 ทยอยซื้อคืนปิด short เพื่อรับกำไรไว้ก่อน)

BJC	ราคาปิด	แนวรับ	แนวต้าน
ชื่อเก็งกำไร	44.50	44 , 43-42	46 , 47-48



ราคาหุ้นปรับตัวลดลงมาลึกพอควรแต่ระยะหลังเริ่มมีจังหวะแกว่งตัวทำฐานได้ ล่าสดวานนี้ราคาหุ้นดีดตัวขึ้นแรงและทะลุแนวต้านรวมถึงเส้นต้นทุนค่าเฉลี่ยขึ้นมาได้ด้วยมูลค่าการซื้อขายที่หนาแน่น ขณะที่ Indicator ก็ส่งสัญญาณในเชิงบวก น่าจะมีลุ้นปรับตัวขึ้นทดสอบแนวต้านต่างๆ จึงแนะนำเป็นหุ้นเก็งกำไร

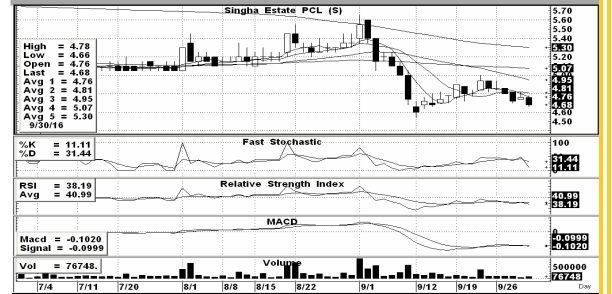
MCS	ราคาปิด	แนวรับ	แนวต้าน
ชื่อเก็งกำไร	13.30	13.20-13	13.70-14.20 , 14.50-15



ราคาทรงตัวได้มากกว่า 2 สัปดาห์ แม้ว่าจะยังมีแรงขายจากแนวต้านเส้นต้นทุนเฉลี่ย sma.10 สัปดาห์แถว 13.50 บ.กดดันให้ยืนสูงกว่าไม่ได้ แต่ก็มีจังหวะผันขึ้นไปให้เห็นต่อเนื่อง ทำให้รูปแบบกราฟราคายังดูดี ขณะที่การฟอร์มตัวของ Indicators ก็สนับสนุนในทางบวก ดังนั้นนำตามเทรดตั้งขึ้นไปทำกำไรที่แนวต้านถัดๆ ไปได้

**For SBL**

S	ราคาปิด	แนวรับ	แนวต้าน
ชื่อคืนปิด short	4.68	4.66-4.64 , 4.60-4.54	4.74-4.84



แนะนำเป็นหุ้นยืม short ไปแถว 4.80 บ.ตั้งแต่เมื่อกลางสัปดาห์ที่แล้ว โดยตั้งเป้าช้อกลับทำกำไรเมื่อต่ำกว่า 4.70 บ.ลงไป ซึ่งราคาปรับตัวลงมาต่ำกว่าให้แล้ว ดังนั้นแนะนำทยอยช้อกลับเพื่อรับกำไรไว้ก่อนได้ แต่ยังไม่มั่นใจเข้าเทรดตั้งสั้นรับवाद โดยต้องรอดูแรงซื้อจากแนวรับระดับต่างๆ ก่อน