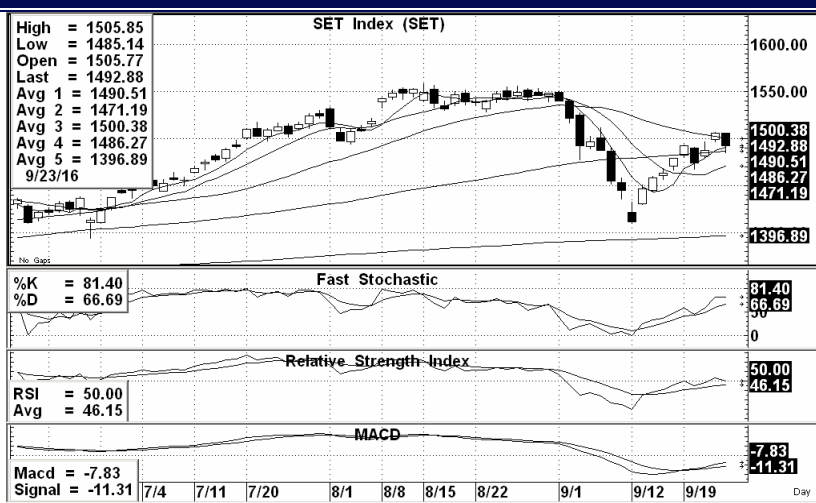


“คาด SET อยู่ระหว่างปรับพักตัวหลังขึ้นมาแรง แต่มีแนวโน้มที่จะมีการอบลก่อนข้างจำกัด ก่อนกลับไปขยับบวกต่อในเดือนหน้า เพื่อลุ้นเป้าหมาย 1550 จุด(+/-) ต่อไปได้...”



SET INDEX ปิดที่ 1,492.88 จุด เปลี่ยนแปลง -13.11 จุด คิดเป็น -0.87%

แนวรับ 1490-1485* , 1480-1476** , 1472-1467*** จุด

แนวต้าน 1495-1500* , 1506-1512** จุด

Technical View:

สำหรับการเข้าเทรดตั้งระยะสั้น - เนื่องจาก SET รีบาวด์กลับขึ้นมาถึงเกือบ 100 จุดจากจุดต่ำสุดในช่วง 2 สัปดาห์ก่อน ขณะที่แนวโน้มด้านจากเส้นต้นทุนเฉลี่ยระดับต่างๆ ขวางอยู่พอควร ทำให้คาดว่าสัปดาห์นี้ SET มีสิทธิ์ที่จะยังแกว่งตัวผันผวนและมีจังหวะย่อลงให้เห็นอยู่ แต่รูปแบบกราฟดัชนีและการฟอร์มตัวของ Indicators ยังดูดี การพักตัวรอบนี้จึงยังมีกรอบลบน้อย และคาดว่าตั้งแต่เดือน ต.ค. ไปจนถึงสิ้นปี SET ยังมีแนวโน้มที่จะกลับไปแกว่งบวก เพื่อล้นทดสอบแนวต้านระดับอื่นๆ ต่อเนื่องได้ อีก ดังนั้นช่วงนี้ตลาดอ่อนตัวลงน่าจะเลือกหุ้นทยอยซื้อสะสมต่อ ส่วนซื้อแล้วก็เน้นถือ เพื่อรอทำกำไรรอบกว้างแถวแนวต้าน 1550 จุด(+/-) ต่อไป

แนวโน้มระยะกลาง-ยาว คาดว่า SET จะแกว่งตัวผันผวนอีกสักพัก แต่เป็นการแกว่งตัวเพื่อรอไต่ระดับขึ้นหาแนวต้าน 1550 จุดในเดือน ต.ค. และล้นขยับขึ้นต่อเนื่อง เพื่อทดสอบแนวต้านเป้าหมายใหญ่ที่ 1600-1650 จุดได้ภายในไตรมาส 4/56 ดังนั้นสวนลงทุนยังเน้นถือต่อเนื่องไว้ก่อน และ SET ปรับลงยังเลือกหุ้นซื้อได้

Analyst :

Somchai Anektaweepon

Register : 002265

Veeravat Virochpoka

Register : 047077

Tel. : 0-2646-9967

DISCLAIMER: รายงานฉบับนี้จัดทำโดยบริษัทหลักทรัพย์ ฟินันเซีย ไซรัส จำกัด (มหาชน) “บริษัท” ข้อมูลที่ปรากฏในรายงานฉบับนี้ถูกจัดทำขึ้นบนพื้นฐานของแหล่งข้อมูลที่เชื่อใจได้หรือการเชื่อใจว่ามีความน่าเชื่อถือ และ/หรือมีความถูกต้อง อย่างไรก็ตามบริษัทไม่รับรองความถูกต้องครบถ้วนของข้อมูลดังกล่าว ข้อมูลและความเห็นที่ปรากฏอยู่ในรายงานฉบับนี้อาจมีการเปลี่ยนแปลง แต่ใจ หรือเพิ่มเติมได้ตลอดเวลาโดยไม่แจ้งให้ทราบล่วงหน้า บริษัทไม่มีความประสงค์ที่จะชดเชยหรือชดเชยให้ผู้ลงทุน ลงทุนซื้อหรือขายหลักทรัพย์ตามข้อมูลที่ปรากฏในรายงานฉบับนี้ รวมทั้งบริษัทไม่ได้รับประโยชน์หรือความเสียหายใดๆ ที่เกิดขึ้นจากการนำข้อมูลหรือความเห็นในรายงานฉบับนี้ไปใช้ไม่ว่ากรณีใดก็ตาม ผู้ลงทุนควรศึกษาข้อมูลและใช้ดุลยพินิจอย่างรอบคอบในการตัดสินใจลงทุน

บริษัทของสงวนลิขสิทธิ์ในข้อมูลและความเห็นที่ปรากฏอยู่ในรายงานฉบับนี้ ห้ามมิให้ผู้อื่นนำข้อมูลและความเห็นในรายงานฉบับนี้ไปใช้ประโยชน์ คัดลอก ดัดแปลง ทำซ้ำ นำออกแสดงหรือเผยแพร่ต่อสาธารณชนไม่ว่าทั้งหมดหรือบางส่วน โดยไม่ได้รับอนุญาตเป็นลายลักษณ์อักษรจากบริษัทล่วงหน้า การลงทุนในหลักทรัพย์มีความเสี่ยง ผู้ลงทุนควรศึกษาข้อมูลและพิจารณาอย่างรอบคอบก่อนการตัดสินใจลงทุน

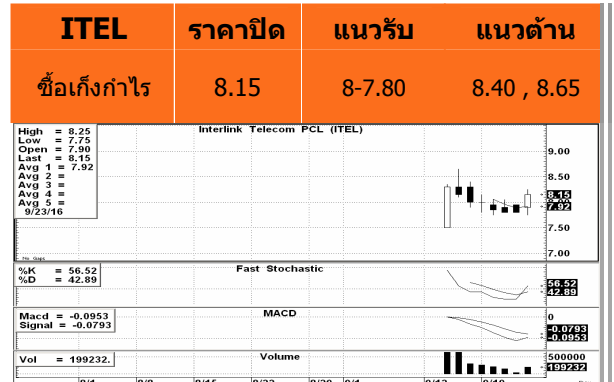
บริษัทหลักทรัพย์ ฟินันเซีย ไซรัส จำกัด (มหาชน) อาจเป็นผู้ดูแลสภาพคล่อง (Market Maker) และผู้ออกใบสำคัญแสดงสิทธิอนุพันธ์ (Derivative Warrants) บนหลักทรัพย์ที่ปรากฏอยู่ในรายงานฉบับนี้ โดยบริษัทอาจจัดทำบทวิเคราะห์ของหลักทรัพย์อย่างดังกล่าวนี้ ดังนั้น นักลงทุนควรศึกษารายละเอียดในหนังสือชี้ชวนของใบสำคัญแสดงสิทธิอนุพันธ์ดังกล่าวก่อนตัดสินใจลงทุน

Technical Picks:

ITEL (Bt 8.15 เป้าเทคนิค 8.40-8.65 cut loss ถ้าหลุด 7.80)

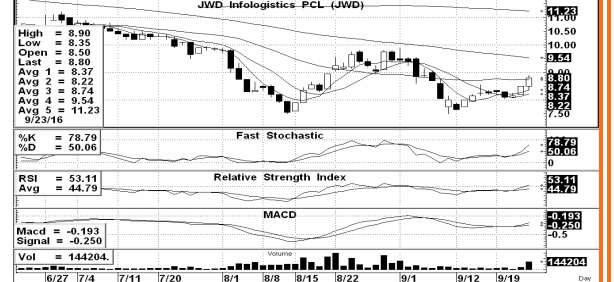
JWD (Bt 8.80 เป้าเทคนิค 9.10-9.90 cut loss ถ้าหลุด 8.50)

IVL (Bt 28.75 แนะนำยืมหุ้น short เพื่อรอซื้อคืนที่แนวรับ)



ราคาหุ้นปรับตัวลงมาลึกพอควรหลังจากเริ่มเข้าซื้อขายในตลาดช่วง 3-4 วันหลังราคาเริ่มทรงตัวได้และติดตัวกลับขึ้นอีกครั้ง ด้วยมูลค่าการซื้อขายที่หนาแน่นขึ้นซึ่งส่งสัญญาณกลับตัว ขณะที่วันนี้ ITEL จะต้องเริ่มซื้อขายด้วยบัญชี Cash Balance เป็นวันแรก และมีโอกาสที่ราคาหุ้นจะปรับตัวลงก่อน ซึ่งเรามองว่าเป็นโอกาสในการเข้าซื้อเก็งกำไร

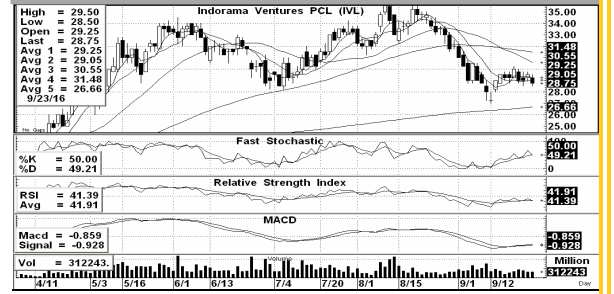
JWD	ราคาปิด	แนวรับ	แนวต้าน
ชื่อเก็งกำไร	8.80	8.75-8.50	9.05-9.15 , 9.50-9.90



ราคาค่อยๆ แกว่งไต่ระดับกลับขึ้นมา หลังจากไหลลงไปทดสอบแนวรับจากจุดต่ำเดิม และเริ่มขยับขึ้นมาขึ้นเหนือกว่าเส้นต้นทุนเฉลี่ยในกราฟรายวันได้ ขณะที่ Indicators ก็ฟอร์มตัวสนับสนุนในเชิงบวก ดังนั้นถ้าไม่ย้อนต่ำกว่าแนวรับข้างต้นลงไปอีก คาดว่ามีสิทธิ์ติดขึ้นหาแนวต้านให้ทำกำไรตามรอบได้

For SBL

IVL	ราคาปิด	แนวรับ	แนวต้าน
ยืมหุ้น short	28.75	28-27.50 , 27-26.50	29-30



หลังจากราคาติดกลับขึ้นมาแถวแนวรับต่อเนื่องแล้วเส้นต้นทุนเฉลี่ย sma.5 และ 10 วันแถว 29 บ.มาได้กว่าสัปดาห์ แต่ก็ยังมีแรงขายกดดันต่อเนื่อง ทำให้เริ่มหลุดต่ำกว่าวงมามีอีกครั้ง ขณะที่รูปแบบกราฟราคาและการฟอร์มตัวของ Indicators ต่างๆ ยังดูอ่อนแอ จึงแนะนำยืมหุ้น short โดยใช้แนวต้านเป็นเกณฑ์ซื้อกลับตัดขาดทุน