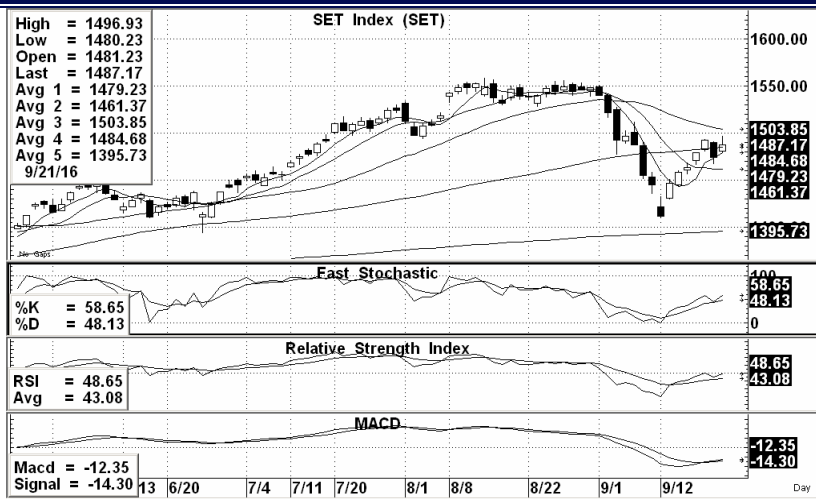


“SET ยังติดกลับจากแนวรับ 1470 จุด(+/-) ได้ตามคาด แต่ระยะสั้นต้องระวังแรงขายจากแนวต้าน 1500 จุด(+/-) ไว้ด้วย เพราะคาดว่ายังมีลืทธิแกว่งผันผวนอีกพัก ก่อนขยับขึ้นจริงจดังต่อไป...”



SET INDEX ปิดที่ 1,487.17 จุด เปลี่ยนแปลง +13.39 จุด คิดเป็น +0.91%

แนวรับ 1485-1480***, 1475-1470* จุด

แนวต้าน 1490-1497*, 1500-1503**, 1510-1512*** จุด

Technical View:

สำหรับการเข้าเทรดตั้งระยะสั้น – SET สามารถรื้อवादกลับมาจากแกว่งกได้อีกครั้ง หลังจากวันก่อนดัชนีปรับตัวลงไปทดสอบแนวรับ 1470 จุด(+/-) มา แล้วยังมีแรงซื้อให้เห็นอยู่ อย่างไรก็ตามช่วงหลายวันที่ผ่านมาตลาดขยับกลับขึ้นมาค่อนข้างเร็วพอควร ทำให้ระยะสั้นต้องระวังแรงขายจากแนวต้าน 1500 จุด(+/-) ไว้บ้าง ซึ่งเราคาดว่า SET มีโอกาสที่จะแกว่งผันผวนในกรอบ 1470-1510 จุดโดยประมาณอีกสักกระยะ ดังนั้นถ้าเทรดตั้งสั้นมากก็ดูจังหวะทำกำไรที่แนวต้าน เพื่อรอซื้อใหม่ช่วงตลาดปรับลงได้ แต่เราแนะนำให้นั้นเป็นเทรดตั้งกรอบกว้างมากกว่า โดยคาดว่าภายในเดือน ต.ค.มีลืทธิเห็นตลาดขยับขึ้นถึงบริเวณจุดสูงสุดเดิมเมื่อเดือน ส.ค. แถว 1550 จุด(+/-) ต่อได้

แนวโน้มระยะกลาง-ยาว ถึงแม้ว่าระยะสั้น SET อาจจะยังแกว่งตัวผันผวนอีกสักพัก แต่คาดว่าตลาดอยู่ในช่วงสร้างฐาน เพื่อเตรียมแกว่งไต่ระดับขึ้นหาแนวต้าน 1550 จุดในเดือนหน้า และล้นขึ้นหาเป้าหมายใหญ่ที่ 1600-1650 จุดภายในไตรมาส 4/56 ต่อไป ดังนั้นสวนลงทุนยังเน้นถือต่อเนื่องไว้ก่อน

Analyst :

Somchai Anektaweepon

Register : 002265

Veeravat Virochpoka

Register : 047077

Tel. : 0-2646-9967

DISCLAIMER: รายงานฉบับนี้จัดทำขึ้นโดยบริษัทหลักทรัพย์ ฟินันเซีย ไซรัส จำกัด (มหาชน) “บริษัท” ข้อมูลที่ปรากฏในรายงานฉบับนี้ถูกจัดทำขึ้นบนพื้นฐานของแหล่งข้อมูลที่เราเชื่อหรือคาดคิดว่ามีความน่าเชื่อถือ และ/หรือมีความถูกต้อง อย่างไรก็ตามบริษัทไม่รับรองความถูกต้องครบถ้วนของข้อมูลดังกล่าว ข้อมูลและความเห็นที่ปรากฏอยู่ในรายงานฉบับนี้อาจมีการเปลี่ยนแปลง แก้ไข หรือเพิ่มเติมได้ตลอดเวลาโดยไม่ต้องแจ้งให้ทราบล่วงหน้า บริษัทไม่มีความประสงค์ที่จะชดเชยหรือชดเชยให้ผู้อื่นลงทุนหรือช่วยชดเชยหรือชดเชยตามที่ปรากฏในรายงานฉบับนี้ รวมทั้งบริษัทไม่ได้รับประกันผลตอบแทนหรือราคาของหลักทรัพย์ตามข้อมูลที่ปรากฏแต่อย่างใด บริษัทจึงไม่รับผิดชอบต่อความเสียหายใดๆ ที่เกิดขึ้นจากการนำข้อมูลหรือความเห็นในรายงานฉบับนี้ไปใช้ไม่ว่ากรณีใดก็ตาม ผู้ลงทุนควรศึกษาข้อมูลและใช้ดุลยพินิจอย่างรอบคอบในการตัดสินใจลงทุน

บริษัทของสงวนลิขสิทธิ์ในข้อมูลและความเห็นที่ปรากฏอยู่ในรายงานฉบับนี้ ห้ามมิให้ผู้ใดนำข้อมูลและความเห็นในรายงานฉบับนี้ไปใช้ประโยชน์ คัดลอก ดัดแปลง ทำซ้ำ นำออกแสดงหรือเผยแพร่ต่อสาธารณชนไม่ว่าทั้งหมดหรือบางส่วน โดยไม่ได้รับอนุญาตเป็นลายลักษณ์อักษรจากบริษัทล่วงหน้า การลงทุนในหลักทรัพย์มีความเสี่ยง ผู้ลงทุนควรศึกษาข้อมูลและพิจารณาอย่างรอบคอบก่อนการตัดสินใจลงทุน

บริษัทหลักทรัพย์ ฟินันเซีย ไซรัส จำกัด (มหาชน) อาจเป็นผู้ดูแลสภาพคล่อง (Market Maker) และผู้ออกใบสำคัญแสดงสิทธิอนุพันธ์ (Derivative Warrants) บนหลักทรัพย์ที่ปรากฏอยู่ในรายงานฉบับนี้ โดยบริษัทอาจจัดทำทวีตราห์ของหลักทรัพย์อย่างดังกล่าวนี้ ดังนั้น นักลงทุนควรศึกษารายละเอียดในหนังสือชี้ชวนของใบสำคัญแสดงสิทธิอนุพันธ์ดังกล่าวก่อนตัดสินใจลงทุน

Technical Picks:

PLANB (Bt 5.45 เป้าเทคนิค 5.60-6 cut loss ถ้าหลุด 5.15)

STPI (Bt 8.60 เป้าเทคนิค 8.90-9.30 cut loss ถ้าหลุด 8.35)

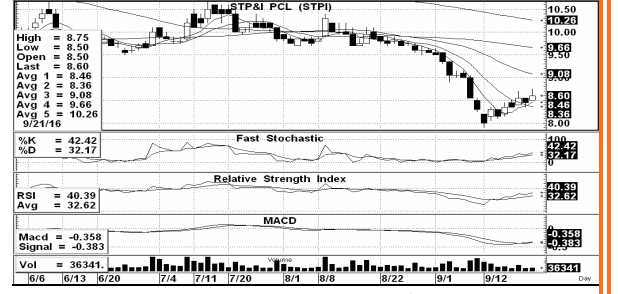
TU (Bt 20.60 แนะนำยืมหุ้น short เพื่อรอซื้อคืนที่แนวรับ)

PLANB	ราคาปิด	แนวรับ	แนวต้าน
ชื่อเก็งกำไร	5.45	5.25-5.15 , 5	5.60-5.80 , 6



ราคาหุ้นปรับตัวลงมาจากแนวรับและเร็วในรอบที่ผ่านมา อย่างไรก็ตามอย่างไรก็ตามแนวรับบริเวณ 5 บาท ถือว่าทำงานได้ค่อนข้างแข็งแกร่ง โดยราคาหุ้นเริ่มแกว่งทรงตัวทำฐานออกข้างก่อนที่จะมีจังหวะพุ่งขึ้นแรงวานนี้ด้วยมูลค่าการซื้อขายที่หนาแน่นขึ้น ขณะที่ Indicator ต่างๆก็ส่งสัญญาณในเชิงบวก น่าจะมีล้นรื้อवादกลับขึ้นทดสอบแนวต้านต่างๆ จึงแนะนำเป็นหุ้นเก็งกำไร

STPI	ราคาปิด	แนวรับ	แนวต้าน
ชื่อเก็งกำไร	8.60	8.55-8.35	8.75-8.90 , 9-9.30



หลังจากราคาไหลลงมาถึงพอควร ช่วงนี้เริ่มมีจังหวะค่อยๆ ไต่ระดับกลับขึ้นมาได้บ้าง และเริ่มเห็นเหนือเส้นต้นทุนเฉลี่ย sma.5 และ 10 วันแถว 8.40 บ(+/-) ขณะที่ Indicators ก็พร้อมตัวได้ดีขึ้น ทำให้มีล้นขยับขึ้นหาแนวต้านให้ทำกำไรตามรอบได้ ดังนั้นถ้าไม่ย้อนต่ำกว่าแนวรับเสียก่อน น่าเทรดตั้งตาม

For SBL

TU	ราคาปิด	แนวรับ	แนวต้าน
ยืมหุ้น short	20.60	20.30-20 , 19.80-19.5	20.80-21.30



แม้ราคาจะแกว่งทรงตัวได้ค่อนข้างดี แต่ยังมีแรงขายจากแนวต้านกรอบบนแถว 21 บ.ต้นๆ คอยกดดันให้ย่อลงลง ซึ่งล่าสุดเริ่มจะหลุดลงต่ำกว่าเส้นต้นทุนเฉลี่ยรายวันอีกครั้งด้วย ขณะที่ Indicators ก็ส่งสัญญาณอ่อนแอ ทำให้มีล้นซื้อคืนทำกำไรที่แนวรับได้ จึงแนะนำยืมหุ้น short โดยใช้แนวต้านเป็นเกณฑ์ซื้อตัดขาดทุน