

“SET รีบาวด์กลับขึ้นมาแรงแล้ว ขณะที่บริเวณ 1500 จุด(+/-) เป็นแนวต้านที่มีนัยสำคัญพอควร ดังนั้นถ้าเทรดดิ่งก็น่าทยอยทำกำไรบ้าง เพื่อรอซื้อใหม่ช่วงตลาดปรับลง แต่ส่วนลงทุนยังถือต่อไป!”



SET INDEX ปิดที่ 1,492.73 จุด เปลี่ยนแปลง +13.66 จุด คิดเป็น +0.92%

แนวรับ 1490-1487* , 1485-1480** จุด

แนวต้าน 1495-1497* , 1500-1505** , 1510-1520*** จุด

Technical View:

สำหรับการเข้าเทรดดิ่งระยะสั้น - หลังจากช่วงสัปดาห์พิเศษที่ผ่านมา SET ดิ่งกลับขึ้นมาพอควรถึงเกือบ 100 จุด ซึ่งเข้าข่ายลักษณะการรีบาวด์แบบ V-shape โดยจะมีแนวต้านสำคัญจากขอบด้านบนแนว 1500-1520 จุด ซึ่งมีเส้นต้นทุนเฉลี่ย sma.25 วัน และเส้น 10 สัปดาห์ เคลื่อนไหวอยู่ที่บริเวณนี้ด้วย ยิ่งทำให้มีความเสี่ยงกับโอกาสที่ตลาดจะปรับพักฐานช่วงสั้นเพื่อย้อนลงทดสอบแนวรับแนว 1470 จุดหรือต่ำกว่าได้ในเร็วนี้ ดังนั้นสำหรับการเทรดดิ่งที่แนะนำให้ถือสั้นกรอบกว้างมาในช่วงนี้ สามารถเริ่มทยอยขายทำกำไร เพื่อรอซื้อใหม่ช่วงตลาดปรับลงได้

แนวโน้มระยะกลาง-ยาว คาดว่า SET ยังอยู่ระหว่างการแกว่งไต่ระดับขึ้นหาแนวต้านเป้าหมายใหญ่ในกรอบ 1600-1650 จุดได้ในช่วงถัดไป แม้ว่าอาจจะมีการปรับพักตัวบ้างแต่กรอบไม่ลึกนัก ดังนั้นซื้อแล้วยังเน้นถือเพื่อรอเป้าหมายต่อไป

Analyst :

Somchai Anektaweepon
Veeravat Virochpoka
Tel. : 0-2646-9967

Register : 002265
Register : 047077

DISCLAIMER: รายงานฉบับนี้จัดทำโดยบริษัทหลักทรัพย์ ฟินันเซีย ไซรัส จำกัด (มหาชน) "บริษัท" ข้อมูลที่ปรากฏในรายงานฉบับนี้ถูกจัดทำขึ้นบนพื้นฐานของแหล่งข้อมูลที่เชื่อว่าหรือควรเชื่อว่ามีคุณภาพเชื่อถือได้ และ/หรือมีความถูกต้อง อย่างไรก็ตามบริษัทไม่รับรองความถูกต้องครบถ้วนของข้อมูลดังกล่าว ข้อมูลและความเห็นที่ปรากฏอยู่ในรายงานฉบับนี้อาจมีการเปลี่ยนแปลง แก้ไข หรือเพิ่มเติมได้ตลอดเวลาโดยไม่ต้องแจ้งให้ทราบล่วงหน้า บริษัทไม่มีความประสงค์ที่จะชี้แจงหรือชี้ชวนให้ลงทุน ลงทุนซื้อหรือขายหลักทรัพย์ตามที่ปรากฏในรายงานฉบับนี้ รวมทั้งบริษัทไม่ได้รับประกันผลตอบแทนหรือราคาของหลักทรัพย์ตามข้อมูลที่ปรากฏแต่อย่างใด บริษัทไม่รับผิดชอบต่อความเสียหายใดๆ ที่เกิดขึ้นจากการนำข้อมูลหรือความเห็นในรายงานฉบับนี้ไปใช้ไม่ว่ากรณีใดก็ตาม ผู้ลงทุนควรศึกษาข้อมูลและใช้ดุลยพินิจอย่างรอบคอบก่อนการตัดสินใจลงทุน

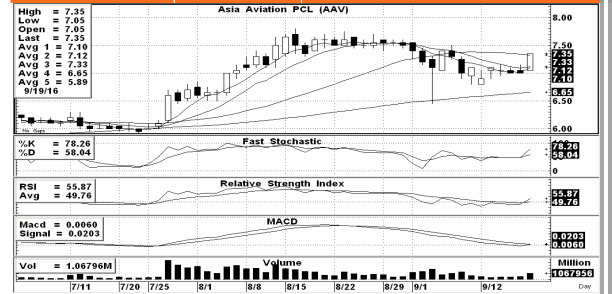
บริษัทของสวนหลักทรัพย์ในข้อมูลและความเห็นที่ปรากฏอยู่ในรายงานฉบับนี้ ห้ามมิให้ผู้ใดนำข้อมูลและความเห็นในรายงานฉบับนี้ไปใช้ประโยชน์ คัดลอก ตัดแปลง ที่ซ้ำ นำออกแสดงหรือเผยแพร่ต่อสาธารณชนไม่ว่าทางตรงหรือทางอ้อม โดยไม่ได้รับอนุญาตเป็นลายลักษณ์อักษรจากบริษัทล่วงหน้า การลงทุนในหลักทรัพย์มีความเสี่ยง ผู้ลงทุนควรศึกษาข้อมูลและพิจารณาอย่างรอบคอบก่อนการตัดสินใจลงทุน

บริษัทหลักทรัพย์ ฟินันเซีย ไซรัส จำกัด (มหาชน) อาจเป็นผู้ดูแลสภาพคล่อง (Market Maker) และผู้ออกใบสำคัญแสดงสิทธิอนุพันธ์ (Derivative Warrants) บนหลักทรัพย์ที่ปรากฏอยู่ในรายงานฉบับนี้ โดยบริษัทอาจจัดทำบทวิเคราะห์ของหลักทรัพย์อ้างอิงดังกล่าวนี้ ดังนั้น นักลงทุนควรศึกษารายละเอียดในหนังสือชี้ชวนของใบสำคัญแสดงสิทธิอนุพันธ์ดังกล่าวก่อนตัดสินใจลงทุน

Technical Picks:

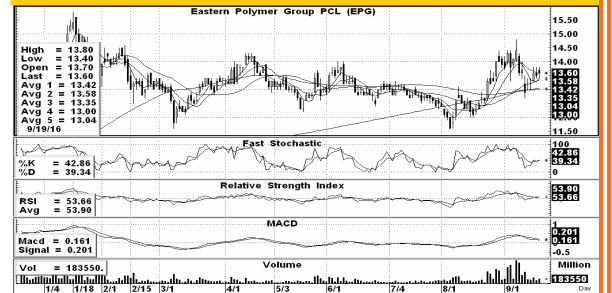
- AAV** (Bt 7.35 เป้าเทคนิค 7.50-7.80 cut loss ถ้าหลุด 7)
- EPG** (Bt 13.60 เป้าเทคนิค 14-15.30 cut loss ถ้าหลุด 13)
- TTA** (Bt 9.05 แนะนำยืมหุ้น short เพื่อรอซื้อคืนที่แนวรับ)

AAV	ราคาปิด	แนวรับ	แนวต้าน
ชื่อเก็งกำไร	7.35	7.10-7.6.80	7.50 , 7.70-7.80



ราคาหุ้นเริ่มสามารถแกว่งทรงตัวทำฐานได้หลังจากปรับตัวลงมาในช่วงก่อนหน้า ล่าสุดวานนี้จึงหะติดตัวขึ้นและทะทะแนวต้านเส้นต้นทุนค่าเฉลี่ยได้ด้วยมูลค่าการซื้อขายที่หนาแน่นขึ้น ขณะที่ Indicator ต่างๆก็ส่งสัญญาณในเชิงบวก น่าจะมีลุ้นปรับตัวขึ้นทดสอบจุดสูงสุดเดิม จึงแนะนำเป็นหุ้นเก็งกำไร

EPG	ราคาปิด	แนวรับ	แนวต้าน
ชื่อเก็งกำไร	13.60	13.50-13	14-14.40 , 14.80-15.30



หลังจากปรับตัวลงมารอบก่อน ช่วงนี้เริ่มมีลักษณะแกว่งทรงตัวและค่อยๆ ยกระดับขึ้นมาได้บ้าง ขณะที่ Indicators ต่างๆ เริ่มฟอร์มตัวสนับสนุนในเชิงบวก คาดว่ามีลุ้นโอกาสดีดขึ้นหาแนวต้านให้ทำกำไรตามรอบได้ ดังนั้นถ้าไม่ย้อนต่ำกว่าแนวรับอีก น่าสนใจเทรดติดตามต่อ

For SBL

TTA	ราคาปิด	แนวรับ	แนวต้าน
ยืมหุ้น short	9.05	8.80-8.60 , 8.50-8.40	9.10-9.30



แนะนำเป็นหุ้นยืม short เมื่อปลายสัปดาห์ที่แล้ว โดยเฉพาะถ้าราคาขยับขึ้นมาแกว่งในกรอบแนวต้าน 9-9.30 บ. ซึ่งล่าสุดราคาขยับขึ้นมาแล้ว ดังนั้นถ้ายังไม่ได้ผ่านแนวต้านขึ้นไป ก็ยังน่าสนใจยืม short เพื่อรอซื้อต่ำตามคาดเดิม นอกจากผิดคาดราคาสามารถดีดผ่านแนวต้านขึ้นได้ก่อน ถึงจะต้องยอมซื้อคืนตัดขาดทุน