

“แม้ SET อาจจะมีจังหวะแกว่งผันผวนช่วงรีบาวด์บ้าง แต่คาดว่ายังมีสิทธิแกว่งไต่ระดับขึ้นต่อได้อีก ดังนั้นซื้อแล้วยังเน้นถือต่อเนื่อง เพื่อรอรอบบวกใหญ่ต่อไปดีกว่า!”



SET INDEX ปิดที่ 1,446.84 จุด เปลี่ยนแปลง +34.99 จุด คิดเป็น +2.48%

แนวรับ 1445-1440* , 1435-1430** จุด

แนวต้าน 1450-1453* , 1458-1460** จุด

Technical View:

สำหรับการเข้าเทรดตั้งระยะสั้น – SET เริ่มมีจังหวะรีบาวด์กลับขึ้นมาขยับบวกได้บ้าง แต่ช่วงนี้ยังมีแนวต้านจากเส้นต้นทุนเฉลี่ย sma.5 วันและ 25 สัปดาห์แถว 1450 จุดกดดันอยู่ อาจทำให้ตลาดผันผวนและอ่อนตัวได้บ้าง อย่างไรก็ตาม SET ปรับตัวลงมาลึกมากแล้วในช่วงกว่า 2 สัปดาห์ที่ผ่านมา ทำให้เราคาดว่า SET ยังมีแรงซื้อกลับเข้ามาหนุนให้ทรงตัวได้ และลุ้นโอกาสแกว่งไต่ระดับขึ้นต่ออีก โดยในช่วงเดือนนี้คาดว่ายังมีสิทธิเห็นดัชนีขยับขึ้นทดสอบแนวต้านในกรอบ 1490-1510 จุดได้ตามคาด ดังนั้นเราจึงแนะนำให้ทยอยซื้อสะสมต่อเนื่อง แล้วเน้นถือเพื่อรอตลาดพลิกกลับขึ้นรอบใหม่ในช่วงถัดไป

แนวโน้มระยะกลาง-ยาว คาดว่า SET ใกล้ที่จะจบรอบการปรับลง และเตรียมกลับเข้าสู่รอบขาขึ้นในเร็ว ๆ นี้แล้ว ซึ่งคาดว่าแนวต้านเป้าหมายใหญ่ยังอยู่ในกรอบ 1600-1650 จุดได้ ดังนั้นตลาดลบให้เลือกหุ้นซื้อสะสม แล้วเน้นถือเพื่อรอรอบบวกใหญ่เช่นเดิม

Analyst :

Somchai Anektaweepon

Register : 002265

Veeravat Virochpoka

Register : 047077

Tel. : 0-2646-9967

DISCLAIMER: รายงานฉบับนี้จัดทำโดยบริษัทหลักทรัพย์ ฟินันเซีย ไซรัส จำกัด (มหาชน) “บริษัท” ข้อมูลที่ปรากฏในรายงานฉบับนี้ถูกจัดทำขึ้นบนพื้นฐานของแหล่งข้อมูลที่เชื่อใจหรือการเชื่อใจในความน่าเชื่อถือ และ/หรือมีความถูกต้อง อย่างไรก็ตามบริษัทไม่รับรองความถูกต้องครบถ้วนของข้อมูลดังกล่าว ข้อมูลและความเห็นที่ปรากฏอยู่ในรายงานฉบับนี้อาจมีการเปลี่ยนแปลง แก้ไข หรือเพิ่มเติมได้ตลอดเวลาโดยไม่ต้องแจ้งให้ทราบล่วงหน้า บริษัทไม่มีความประสงค์ที่จะชี้แจงหรือชี้ชวนให้ผู้ลงทุน ลงทุนซื้อหรือขายหลักทรัพย์ตามที่ปรากฏในรายงานฉบับนี้ รวมทั้งบริษัทไม่ได้รับประกันผลตอบแทนหรือราคาของหลักทรัพย์ตามข้อมูลที่ปรากฏแต่อย่างใด บริษัทจึงไม่รับผิดชอบต่อการเสียหายใดๆ ที่เกิดขึ้นจากการนำข้อมูลหรือความเห็นในรายงานฉบับนี้ไปใช้ไม่ว่ากรณีใดก็ตาม ผู้ลงทุนควรศึกษาข้อมูลและใช้ดุลยพินิจอย่างรอบคอบก่อนการตัดสินใจลงทุน

บริษัทของสวนหลักทรัพย์ในข้อมูลและความเห็นที่ปรากฏอยู่ในรายงานฉบับนี้ ห้ามมิให้ผู้ใดนำข้อมูลและความเห็นในรายงานฉบับนี้ไปใช้ประโยชน์ คัดลอก ตัดแปลง ทำซ้ำ นำออกแสดงหรือเผยแพร่ต่อสาธารณชนไม่ว่าทางตรงหรือทางอ้อม โดยไม่ได้รับอนุญาตเป็นลายลักษณ์อักษรจากบริษัทผู้ลงทุน การลงทุนในหลักทรัพย์มีความเสี่ยง ผู้ลงทุนควรศึกษาข้อมูลและพิจารณาอย่างรอบคอบก่อนการตัดสินใจลงทุน

บริษัทหลักทรัพย์ ฟินันเซีย ไซรัส จำกัด (มหาชน) อาจเป็นผู้ดูแลสภาพคล่อง (Market Maker) และผู้ออกใบสำคัญแสดงสิทธิอนุพันธ์ (Derivative Warrants) บนหลักทรัพย์ที่ปรากฏอยู่ในรายงานฉบับนี้ โดยบริษัทอาจจัดทำหน่วยวิเคราะห์ของหลักทรัพย์อ้างอิงดังกล่าวนี้ ดังนั้น นักลงทุนควรศึกษารายละเอียดในหนังสือชี้ชวนของใบสำคัญแสดงสิทธิอนุพันธ์ดังกล่าวก่อนตัดสินใจลงทุน

Technical Picks:

BA (Bt 23 เป้าเทคนิค 23.50-24.50 cut loss ถ้าหลุด 22.10)

MAJOR (Bt 28 เป้าเทคนิค 29-31 cut loss ถ้าหลุด 27)

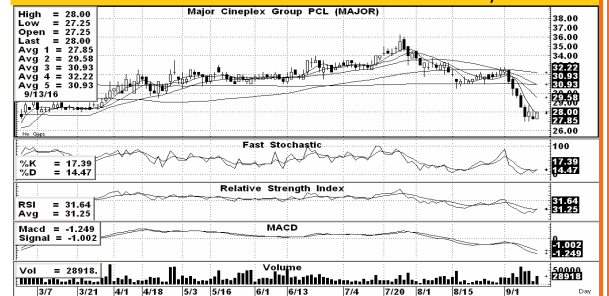
TTA (Bt 8.90 แนะนำนิยมหุ้น short เพื่อรอซื้อคืนที่แนวรับ)

BA	ราคาปิด	แนวรับ	แนวต้าน
ชื่อเก็งกำไร	23	22.50-22.10	23.50-23.80, 24.50



ราคาหุ้นปรับตัวลงแรงและเร็วเกินในช่วง 3 วันทำการล่าสุดกราฟแท่งเทียนจะเริ่มส่งสัญญาณกลับตัวให้เห็น ขณะที่ Indicator ต่างๆ ก็เริ่มกลับมาส่งสัญญาณในเชิงบวกอีกครั้ง น่าจะมีโอกาสลุ้นรีบาวด์ต่อและขึ้นไปทดสอบแนวต้านต่างๆ จึงแนะนำเป็นหุ้นเก็งกำไร

MAJOR	ราคาปิด	แนวรับ	แนวต้าน
ชื่อเก็งกำไร	28	27.75-27	28.75-29.25, 30-31



หลังจากราคาปรับตัวลงแรงมาพอสมควรแล้ว ช่วงหลังเริ่มมีลักษณะแกว่งทรงตัวได้ดี พร้อมทั้งยังมีแรงซื้อกลับเข้ามาหนุน ขณะที่ Indicators ต่างๆ ก็พร้อมตัวสนับสนุนในเชิงบวก ดังนั้นถ้าไม่ย้อนต่ำกว่าแนวรับอีก คาดว่ามีสิทธิดีดขึ้นหาแนวต้านให้ทำกำไรตามรอบได้ต่อ

For SBL

TTA	ราคาปิด	แนวรับ	แนวต้าน
ยืมหุ้น short	8.90	8.60-8.40, 8.30-8.20	9-9.30



ราคาปรับลงมาแกว่งทรงตัวต่ำกว่าเส้นต้นทุนเฉลี่ยระดับต่างๆ ทั้งในกราฟรายวันและกราฟรายสัปดาห์ ทำให้รูปแบบกราฟราคาบอกถึงความเสี่ยงกับโอกาสที่จะปรับตัวลงหาแนวรับให้ได้ซื้อคืนหากได้ใจใด จึงแนะนำนิยมหุ้น short เพื่อรอซื้อคืนที่แนวรับ โดยใช้แนวต้านเป็นเกณฑ์ซื้อกลับตัดขาดทุน ถ้าวิ่งผ่านขึ้นไปได้ก่อน