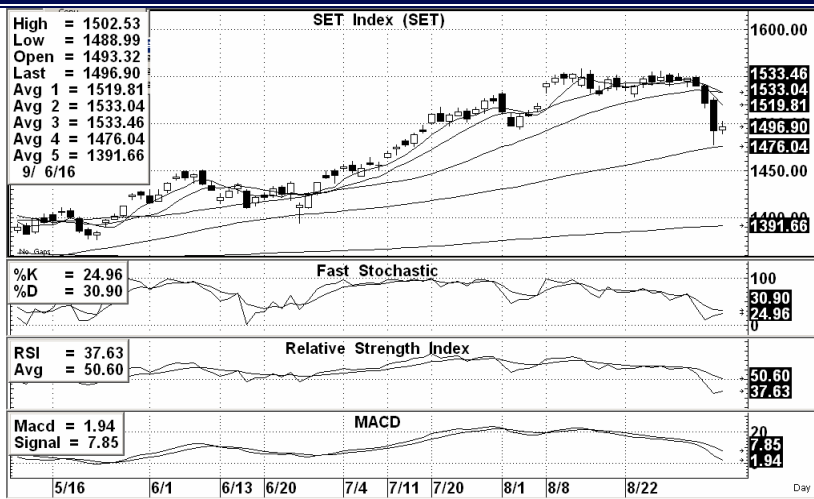


“คาด SET จะเริ่มแกว่งทรงตัว เพื่อรอรอบบวกขึ้นหาเป้าหมาย 1600-1650 จุดในช่วงถัดไป แต่ยังคงระวังผันผวนและปรับลงอีก ดังนั้นรอซื้อเพิ่มช่วงอ่อนตัวได้ ส่วนซื้อแล้วแนะนำให้เน้นถือ...”



SET INDEX ปิดที่ 1,496.90 จุด เปลี่ยนแปลง +4.38 จุด คิดเป็น +0.29%

แนวรับ 1495-1490\* , 1488-1485\*\* จุด

แนวต้าน 1500-1505\* , 1510-1513\*\* จุด

Technical View:

สำหรับการเข้าเทรดตั้งระยะสั้น – SET เริ่มแกว่งทรงตัวได้บ้าง หลังปรับตัวลงแรงวันก่อน ทำให้คาดว่ามีลุ้นโอกาสรีบาวด์ขึ้นทดสอบแนวต้านต่างๆ ได้ต่อ แต่เนื่องจากช่วงที่ผ่านมาตลาดปรับตัวลงค่อนข้างเร็ว ดังนั้นในจังหวะรีบาวด์กลับขึ้นไปช่วงแรกๆ ต้องตามระวังแรงขายช่วงบวกกดดันให้ตลาดผันผวนไวด้วย จึงยังไม่จำเป็นต้องซื้อในลักษณะไล่ราคามากนัก โดยนำหาจังหวะเลือกหุ้นทยอยซื้อเพิ่มช่วงตลาดแกว่งผันผวนและอ่อนตัวลงดีกว่า อย่างไรก็ตามเราคาดว่า SET ใกล้เคียงที่จะพลิกกลับไปแกว่งบวกต่อเนื่องเพื่อลุ้นขึ้นหาเป้าหมาย 1600-1650 จุดในช่วงถัดไป ดังนั้นหลังจากซื้อแล้วแนะนำให้เน้นถือเพื่อรอรอบใหญ่ค่อยพิจารณาเรื่องทำกำไรดีกว่า

แนวโน้มระยะกลาง-ยาว คาด SET จะเริ่มแกว่งทรงตัวสร้างฐาน เพื่อรอจังหวะกลับเข้าสู่แนวโน้มขาขึ้นรอบใหญ่ครั้งใหม่ในอีกไม่นานนัก โดยมีแนวต้านเป้าหมายในกรอบ 1600-1650 จุด ดังนั้นหลังจากเลือกหุ้นซื้อสะสมแล้ว ให้เน้นถือเพื่อรอรอบบวกใหญ่ต่อไป

Analyst :

Somchai Anektaweepon

Register : 002265

Veeravat Virochpoka

Register : 047077

Tel. : 0-2646-9967

DISCLAIMER: รายงานฉบับนี้จัดทำโดยบริษัทหลักทรัพย์ ฟินันเซีย ไซรัส จำกัด (มหาชน) “บริษัท” ข้อมูลที่ปรากฏในรายงานฉบับนี้ถูกจัดทำขึ้นบนพื้นฐานของแหล่งข้อมูลที่เชื่อว่าหรือควรเชื่อว่ามีความน่าเชื่อถือ และ/หรือมีความถูกต้อง อย่างไรก็ตามบริษัทไม่รับรองความถูกต้องครบถ้วนของข้อมูลดังกล่าว ข้อมูลและความเห็นที่ปรากฏอยู่ในรายงานฉบับนี้อาจมีการเปลี่ยนแปลง แก้ไข หรือเพิ่มเติม ได้ตลอดเวลาโดยไม่另行通知ให้ทราบล่วงหน้า บริษัทไม่มีความประสงค์ที่จะชดเชยหรือชดเชยชดเชยผู้ลงทุน ลงทุนซื้อหรือขายหลักทรัพย์ตามที่ปรากฏในรายงานฉบับนี้ รวมทั้งบริษัทไม่ได้รับประกันผลตอบแทนหรือราคาของหลักทรัพย์ตามข้อมูลที่ปรากฏแต่อย่างใด บริษัทจึงไม่รับผิดชอบต่อความเสียหายใดๆ ที่เกิดขึ้นจากการนำข้อมูลหรือความเห็นในรายงานฉบับนี้ไปใช้ไม่ว่ากรณีใดก็ตาม ผู้ลงทุนควรศึกษาข้อมูลและใช้ดุลยพินิจอย่างรอบคอบก่อนการตัดสินใจลงทุน

บริษัทของสวนสิบลูทรีในข้อมูลและความเห็นที่ปรากฏอยู่ในรายงานฉบับนี้ ห้ามมิให้ผู้ใดนำข้อมูลและความเห็นในรายงานฉบับนี้ไปใช้ประโยชน์ คัดลอก ตัดแปลง ทำซ้ำ นำออกแสดงหรือเผยแพร่ต่อสาธารณชนไม่ว่าทางตรงหรือทางอ้อม โดยไม่ได้รับอนุญาตเป็นลายลักษณ์อักษรจากบริษัทผู้ลงทุน การลงทุนในหลักทรัพย์มีความเสี่ยง ผู้ลงทุนควรศึกษาข้อมูลและพิจารณาอย่างรอบคอบก่อนการตัดสินใจลงทุน

บริษัทหลักทรัพย์ ฟินันเซีย ไซรัส จำกัด (มหาชน) อาจเป็นผู้ดูแลสภาพคล่อง (Market Maker) และผู้ออกใบสำคัญแสดงสิทธิอนุพันธ์ (Derivative Warrants) บนหลักทรัพย์ที่ปรากฏอยู่ในรายงานฉบับนี้ โดยบริษัทอาจจัดทำใบวิเคราะห์ของหลักทรัพย์อ้างอิงดังกล่าวนี้ ดังนั้น นักลงทุนควรศึกษารายละเอียดในหนังสือชี้ชวนของใบสำคัญแสดงสิทธิอนุพันธ์ดังกล่าวก่อนตัดสินใจลงทุน

Technical Picks:

MTLS (Bt 19 เป้าเทคนิค 20-20.50 cut loss ถ้าหลุด 18.20)

PPS (Bt 1.14 เป้าเทคนิค 1.20-1.30 cut loss ถ้าหลุด 1.08)

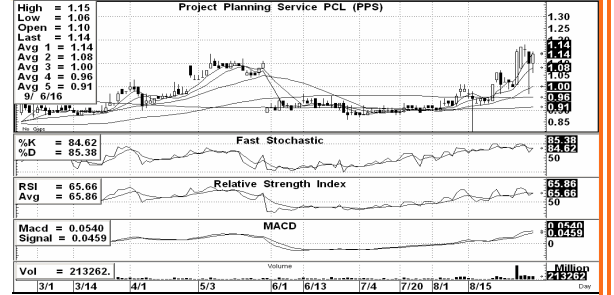
ANAN (Bt 4.70 แนะนำยืมหุ้น short เพื่อรอซื้อคืนที่แนวรับ)

MTLS	ราคาปิด	แนวรับ	แนวต้าน
ชื่อเก็งกำไร	19	18.50-18.20	19.20, 20-20.50



ราคาหุ้นแกว่งตัว Sideway Down มาได้พักใหญ่ อย่างไรก็ตาม Indicator ต่างๆเริ่มส่งสัญญาณ Bullish Divergence ขณะที่ปริมาณการซื้อขายเริ่มหนาแน่นขึ้นอย่างต่อเนื่อง น่าจะมีโอกาสสั้นปรับตัวขึ้นไปทดสอบแนวต้านต่างๆ จึงแนะนำเป็นหุ้นเก็งกำไร

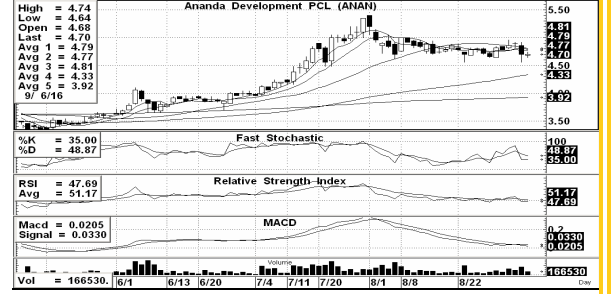
PPS	ราคาปิด	แนวรับ	แนวต้าน
ชื่อเก็งกำไร	1.14	1.12-1.08	1.18-1.22, 1.27-1.30



หลังจากช่วงหลังเริ่มมีแรงซื้อหนุนเข้ามาหนาแน่นมากขึ้น ทำให้กราฟราคามีลักษณะแกว่งยกระดับขึ้นได้ดีพอควร ขณะที่วันก่อนหลังจากลงแรงตามภาวะ panic sell ของตลาดรวมแล้ว ยังสามารถฟื้นตัวกลับขึ้นได้เร็ว และบวกต่อเนื่องวานนี้อีก ทำให้คาดว่ามีลุ้นโอกาสวิ่งขึ้นหาแนวต้านให้ทำกำไรตามรอบได้

For SBL

ANAN	ราคาปิด	แนวรับ	แนวต้าน
ยืมหุ้น short	4.70	4.56-4.48, 4.40-4.36	4.76-4.80



หลังจากราคาปรับตัวลงตามภาวะตลาดเมื่อวันก่อน ทำให้ลงมาเคลื่อนไหวต่ำกว่าเส้นต้นทุนเฉลี่ยระดับต่างๆ สัปดาห์ และยังไม่สามารถฟื้นตัวกลับขึ้นไปได้ ทำให้รูปแบบกราฟราคามีลุ้นโอกาสปรับตัวลงหาแนวรับต่างๆ ก่อนได้ จึงแนะนำยืมหุ้น short เพื่อรอซื้อคืนที่แนวรับ โดยใช้แนวต้านเป็นเกณฑ์ในการซื้อตัดขาดทุน