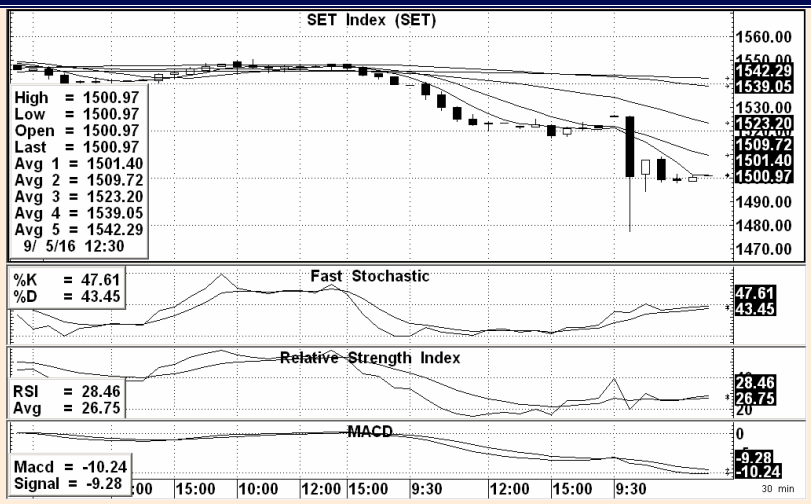


SET View Afternoon

5 Sep 2016

“SET ปรับตัวลงแรงในลักษณะ panic และไหลลงมาในกรอบแนวรับเป้าหมาย 1500 จุด(+/-) ได้แล้วด้วย ทำให้คาดว่าตลาดจะเริ่มแกว่งทรงตัวและเตรียมกลับไปเป็นขาขึ้นเร็วๆ นี้...ซื้อแล้วถือ!!!”

แนวรับ-แนวต้าน 10 หุ้น Most Actives (ครึ่งเช้า)



SET INDEX ปิดเช้า 1,500.97 จุด เปลี่ยนแปลง -20.51 จุดคิดเป็น -1.35%

แนวรับ 1498-1494***, 1490-1480* จุด

แนวต้าน 1505-1508*, 1512-1517** จุด

แนวโน้ม SET ภาคบ่าย :

SET ปรับตัวขึ้นแกว่งบวกตามตลาดหุ้นต่างประเทศได้เพียงเล็กน้อยในช่วงแรก หลังตัวเลขการจ้างงานนอกภาคเกษตรของสหรัฐออกมาต่ำกว่าคาด ช่วยให้นักลงทุนคลายกังวลเกี่ยวกับโอกาสขึ้นอัตราดอกเบี้ยของเฟดลงได้บ้าง แต่ก็ถือว่ายังไม่ได้มีความชัดเจน ขณะที่ช่วงที่ผ่านมา SET ขึ้นมามากโดยไม่มีการปรับพักเพื่อลดความร้อนแรง ทำให้ช่วงสายมีแรงขายกดดันมากขึ้นในลักษณะ panic sell จน SET ไหลลงไพลมกว่า 40 จุด อย่างไรก็ตามยังมีแรงซื้อพยุงตลาดกลับเข้ามาให้เห็น ทำให้ FSS ยังคาดว่าตลาดแค่ปรับลงเพื่อลดความร้อนแรงในรอบก่อน และหลังจากนี้ยังมีลุ้นโอกาสไต่ระดับกลับขึ้นหาระดับดัชนีเป้าหมายตามพื้นฐานของปีนี้ที่ 1650 จุดได้ตามคาด ดังนั้นเรายังแนะนำเลือกหุ้นซื้อสะสมในช่วงลบแล้วเน้นถือต่อเนื่องไว้ก่อน

Technical View : SET ปรับลงแรงในลักษณะ panic sell โดยหลุดลงไปต่ำกว่า 1500 จุดด้วย ทำให้รูปแบบกราฟดัชนีบอกถึงโอกาสที่ตลาดกำลังจะจบรอบพักตัวตามที่เคยคาดไว้แล้ว และมีแนวโน้มจะกลับเข้าสู่รอบขาขึ้นจริงจิงในเร็วๆ นี้ ดังนั้นยังแนะนำเลือกหุ้นซื้อช่วงลบ แล้วเน้นถือเพื่อรอรอบบวกใหญ่เช่นเดิม (ดู Technical View เข้านี้และใช้แนวรับ-แนวต้านของภาคเช้าประกอบด้วย)

	แนวรับ	แนวต้าน
THAI	27.50-27 , 26.75-26.50	28.50 , 29-30
CPALL	60.75-60.50 , 60.25	61.25-61.50 , 61.75-62.25
PTT	330-329 , 327-325	333-335 , 336-338
KBANK	189-188.50 , 188	190-191 , 191.50-192.5
SCC	536-534 , 532-530	540-542 , 544
BANPU	15.50-15.40 , 15.30-15.20	15.70-15.80 , 15.90-16.10
KTB	17.80-17.70 , 17.60	18-18.20 , 18.30
ADVANC	163-162.50 , 162	164-164.50 , 165
SCB	151-150.50 , 150	152-153 , 153.50
AOT	396-395 , 394-393	398-399 , 400-402

Analyst : Somchai Anektaweepon

Register : 002265

Tel. : 0-2646-9967

DISCLAIMER: รายงานฉบับนี้จัดทำโดยบริษัทหลักทรัพย์ ฟินันเซีย ไซรัส จำกัด (มหาชน) "บริษัท" ข้อมูลที่ปรากฏในรายงานฉบับนี้ถูกจัดทำขึ้นบนพื้นฐานของแหล่งข้อมูลที่เราเชื่อว่ามีคุณภาพ เชื่อว่าหรือควรเชื่อว่ามีคุณภาพ เชื่อถือได้ และ/หรือมีความถูกต้อง อย่างไรก็ตามบริษัทไม่รับรองความถูกต้องครบถ้วนของข้อมูลดังกล่าว ข้อมูลและความเห็นที่ปรากฏอยู่ในรายงานฉบับนี้อาจมีการเปลี่ยนแปลง แก้ไข หรือเพิ่มเติมได้ตลอดเวลาโดยไม่ต้องแจ้งให้ทราบล่วงหน้า บริษัทไม่มีความประสงค์ที่จะชดเชยหรือชดเชยให้ผู้ลงทุน ลงทุนซื้อหรือขายหลักทรัพย์ตามที่ปรากฏในรายงานฉบับนี้ รวมทั้งบริษัทไม่ได้รับประกันผลตอบแทนหรือราคาของหลักทรัพย์ตามข้อมูลที่ปรากฏแต่อย่างใด บริษัทจึงไม่รับผิดชอบต่อการเสียหายใดๆ ที่เกิดขึ้นจากการนำข้อมูลหรือความเห็นในรายงานฉบับนี้ไปใช้ไม่ว่ากรณีใดๆ ผู้ลงทุนควรศึกษาข้อมูลและใช้ดุลยพินิจอย่างรอบคอบในการตัดสินใจลงทุน

บริษัทของสมาชิกสิทธิในข้อมูลและความเห็นที่ปรากฏอยู่ในรายงานฉบับนี้ ห้ามมิให้ผู้ใดนำข้อมูลและความเห็นในรายงานฉบับนี้ไปใช้ประโยชน์ คัดลอก ดัดแปลง ทำซ้ำ นำออกแสดงหรือเผยแพร่ต่อสาธารณชนไม่ว่าทางตรงหรือทางอ้อม โดยไม่ได้รับอนุญาตเป็นลายลักษณ์อักษรจากบริษัทล่วงหน้า การลงทุนในหลักทรัพย์มีความเสี่ยง ผู้ลงทุนควรศึกษาข้อมูลและพิจารณาอย่างรอบคอบก่อนการตัดสินใจลงทุน

บริษัทหลักทรัพย์ ฟินันเซีย ไซรัส จำกัด (มหาชน) อาจเป็นผู้ดูแลสภาพคล่อง (Market Maker) และผู้ออกใบสำคัญแสดงสิทธิอนุพันธ์ (Derivative Warrants) บนหลักทรัพย์ที่ปรากฏอยู่ในรายงานฉบับนี้ โดยบริษัทฯ อาจจัดทำบัญชีของหลักทรัพย์อ้างอิงดังกล่าวนี้ ดังนั้น นักลงทุนควรศึกษารายละเอียดในหนังสือชี้ชวนของใบสำคัญแสดงสิทธิอนุพันธ์ดังกล่าวก่อนตัดสินใจลงทุน