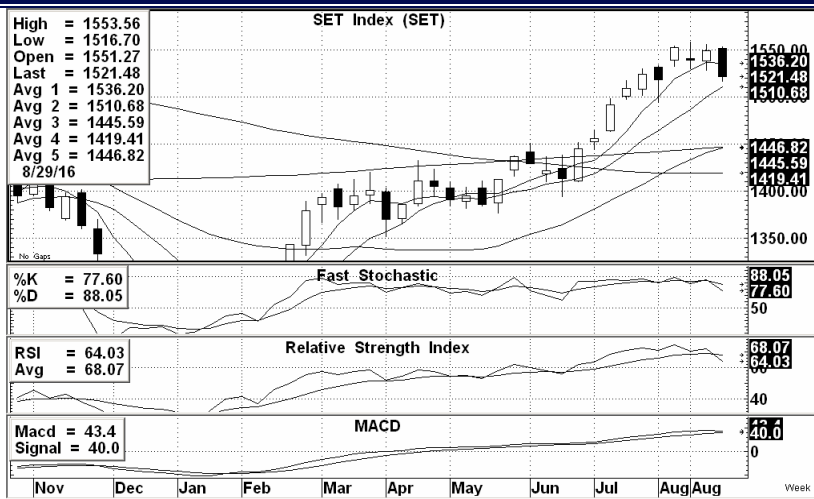


**“SET ปรับลงจริงจึงให้เป็นโอกาสทยอยซื้อสะสมต่อเนื่องแล้ว โดยหลังซื้อแนะนำให้นั่งถือเพื่อรอรอบบวกลใหญ่ ดีกว่าทำอะไรไปแต่ยังต้องระวังผันผวน ดังนั้นซื้อเพิ่มแนะนำช่วงอ่อนตัวดีกว่า!”**



**SET INDEX** ปิดที่ 1,521.48 จุด เปลี่ยนแปลง -18.23 จุด คิดเป็น -1.18%

แนวรับ 1520-1516\* , 1514-1510\*\* จุด

แนวต้าน 1525-1530\* , 1535-1540\*\* จุด

**Technical View:**

สำหรับการเข้าเทรดตั้งระยะสั้น – SET ไหลลงมาแรงพอควร โดยอยู่ระหว่างทดสอบแนวรับจากช่องว่าง(gap) ที่เปิดทิ้งไว้แถว 1520 จุด และเข้าใกล้แนวรับจากเส้นต้นทุนเฉลี่ย sma.10 สัปดาห์ที่สัปดาห์ที่แล้วเคลื่อนไหวแถว 1510 จุดซึ่งคาดว่าจะขยับขึ้นมาแถวตัวแถว 1520 จุดในสัปดาห์นี้ด้วย ทำให้คาดว่าอย่างน้อย SET จะมีโอกาสลุ้นรับาวด์กลับไปที่แถวบวกลใหม่ได้อีกครั้ง อย่างไรก็ตามยังคงต้องระวังเป็นเพียงการรื้อบาวด์ช่วงสั้นไว้ก่อน เพราะรูปแบบกราฟดขขึ้นและการฟอร์มตัวของ Indicators ยังบอกถึงความเสี่ยงอยู่ ดังนั้นแม้ว่าซื้อแล้วเราจะแนะนำให้เน้นถือเพื่อลุ้นทำกำไรในรอบกว้างมากกว่า แต่ถ้าจะซื้อเพิ่มอีกเรายังแนะนำให้รอช่วงตลาดผันผวนและอ่อนตัวจะดีกว่า

แนวโน้มระยะกลาง-ยาว SET มีจังหวะปรับตัวลงจริงจึงให้เห็นบ้างแล้ว ทำให้คาดว่าตลาดใกล้ที่จะกลับเข้าสู่แนวโน้มขาขึ้นรอบใหญ่ครั้งใหม่ได้ในอีกไม่นานนัก ซึ่งเรายังลุ้นแนวต้านเป้าหมายในกรอบ 1600-1650 จุดในรอบถัดไป ดังนั้นยังแนะนำให้ถือหุ้นซื้อสะสมช่วงอ่อนตัว แล้วเน้นถือเพื่อรอรอบบวกลใหญ่ต่อไป

**Analyst :**

Somchai Anektaweepon  
Veeravat Virochpoka  
Tel. : 0-2646-9967

Register : 002265  
Register : 047077

DISCLAIMER: รายงานฉบับนี้จัดทำโดยบริษัทหลักทรัพย์ ฟินันเซีย ไซรัส จำกัด (มหาชน) “บริษัท” ข้อมูลที่ปรากฏในรายงานฉบับนี้ถูกจัดทำขึ้นบนพื้นฐานของแหล่งข้อมูลที่เชื่อว่าหรือควรเชื่อว่ามีคุณภาพ เชื่อถือได้ และ/หรือมีความถูกต้อง อย่างไรก็ตามบริษัทไม่รับรองความถูกต้องครบถ้วนของข้อมูลดังกล่าว ข้อมูลและความเห็นที่ปรากฏอยู่ในรายงานฉบับนี้อาจมีการเปลี่ยนแปลง แก้ไข หรือเพิ่มเติม ได้ตลอดเวลาโดยไม่แจ้งให้ทราบล่วงหน้า บริษัทไม่มีความประสงค์ที่จะชดเชยหรือชดเชยให้ผู้ลงทุน ลงทุนหรือซื้อขายหลักทรัพย์ตามที่ปรากฏในรายงานฉบับนี้ รวมทั้งบริษัทไม่ได้รับประกันผลตอบแทนหรือราคาของหลักทรัพย์ตามข้อมูลที่ปรากฏแต่อย่างใด บริษัทไม่รับผิดชอบต่อความเสียหายใดๆ ที่เกิดขึ้นจากการนำข้อมูลหรือความเห็นในรายงานฉบับนี้ไปใช้ไม่ว่ากรณีใดก็ตาม ผู้ลงทุนควรศึกษาข้อมูลและใช้ดุลยพินิจอย่างรอบคอบในการตัดสินใจลงทุน

บริษัทของสงวนลิขสิทธิ์ในข้อมูลและความเห็นที่ปรากฏอยู่ในรายงานฉบับนี้ ห้ามมิให้นำข้อมูลและความเห็นในรายงานฉบับนี้ไปใช้ประโยชน์ คัดลอก ตัดแปลง ทำซ้ำ นำออกแสดงหรือเผยแพร่ต่อสาธารณชนไม่ว่าทางตรงหรือทางอ้อม โดยไม่ได้รับอนุญาตเป็นลายลักษณ์อักษรจากบริษัทล่วงหน้า การลงทุนในหลักทรัพย์มีความเสี่ยง ผู้ลงทุนควรศึกษาข้อมูลและพิจารณาอย่างรอบคอบก่อนการตัดสินใจลงทุน

บริษัทหลักทรัพย์ ฟินันเซีย ไซรัส จำกัด (มหาชน) อาจเป็นผู้ดูแลสภาพคล่อง (Market Maker) และผู้ออกใบสำคัญแสดงสิทธิอนุพันธ์ (Derivative Warrants) บนหลักทรัพย์ที่ปรากฏอยู่ในรายงานฉบับนี้ โดยบริษัทอาจจัดทำบัญชีหรือหลักทรัพย์อ้างอิงดังกล่าวนี้ ดังนั้น นักลงทุนควรศึกษารายละเอียดในหนังสือชี้ชวนของใบสำคัญแสดงสิทธิอนุพันธ์ดังกล่าวก่อนตัดสินใจลงทุน

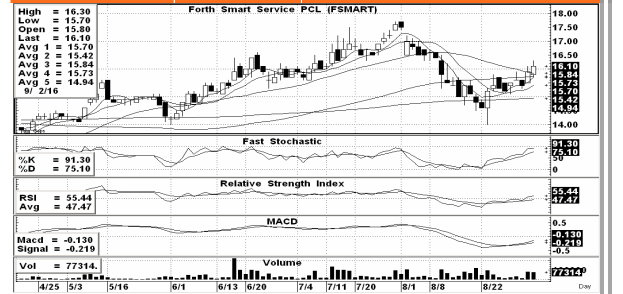
**Technical Picks:**

**FSMART** (Bt 16.10 เป้าเทคนิค 16.7-17.7 cut loss ถ้าหลุด 15.6)

**TTCL** (Bt 22.70 ทยอยซื้อคืนปิด short เพื่อรับกำไรไว้ก่อน)

**AAV** (Bt 7.20 แนะนำยืมหุ้น short เพื่อรอซื้อคืนที่แนวรับ)

FSMART	ราคาปิด	แนวรับ	แนวต้าน
ชื่อเก็งกำไร	16.10	16-15.60	16.70-17, 17.20-17.70



หลังจากราคาปรับตัวลงค่อนข้างเร็วในรอบก่อน ช่วงหลังเริ่มมีแรงซื้อหนุนกลับขึ้นมาได้ดี และมีแรงซื้อหนาแน่น และมีสัญญาณบวกจากการฟอร์มตัวของ Indicators ต่างๆ ชวยยืนยัน ดังนั้นถ้าไม่ย้อนต่ำกว่าแนวรับลงไปอีก คาดว่ามีสิทธิ์ดีดขึ้นหาแนวต้านให้ทำกำไรตามรอบได้

**For SBL**

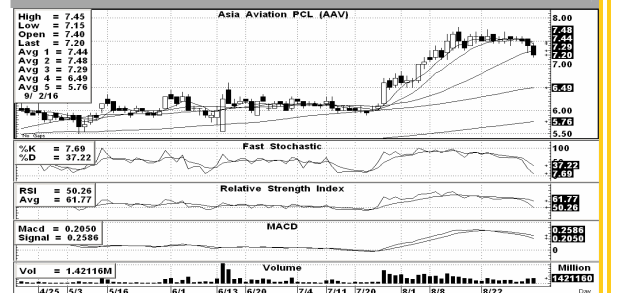
TTCL	ราคาปิด	แนวรับ	แนวต้าน
ชื่อคืนปิด short	22.70	22.60-22	23-23.50



แนะนำยืมหุ้น short ไปแถว 25 บ. ในช่วงต้นสัปดาห์ที่แล้ว โดยตั้งเป้าซื้อคืนแถว 23 บ.หรือต่ำกว่า ซึ่งในช่วงท้ายสัปดาห์ราคาปรับตัวลงมาให้แล้ว จึงแนะนำทยอยซื้อคืนเพื่อรับกำไรไว้ได้เลย ส่วนถ้าจะเข้าซื้อเพื่อเทรดตั้งสั้นยาวก็ยังไม่แนะนำ เพราะต้องรอดูการฟอร์มตัวของกราฟราคาและ Indicators ต่างๆ อีกครั้งก่อน

**For SBL**

AAV	ราคาปิด	แนวรับ	แนวต้าน
ยืมหุ้น short	7.20	6.80-6.60	7.40-7.50



หลังจากที่ปรับตัวขึ้นมาค่อนข้างแรง ระยะหลังราคาหุ้นเริ่มแกว่งทรงตัวก่อนที่ช่วง 2 วันล่าสุดจะเริ่มมีแรงขายออกมาหนาแน่นและทำให้ราคาหุ้นปรับตัวลงหลุดเส้นต้นทุนค่าเฉลี่ย 25 วันลงมา ซึ่งทำให้ Indicator ต่างๆก็ส่งสัญญาณในเชิงลบอยู่ น่าจะมีโอกาสปรับพักตัวหลังทดสอบแนวรับต่างๆก่อน จึงแนะนำเป็นหุ้นยืม Short